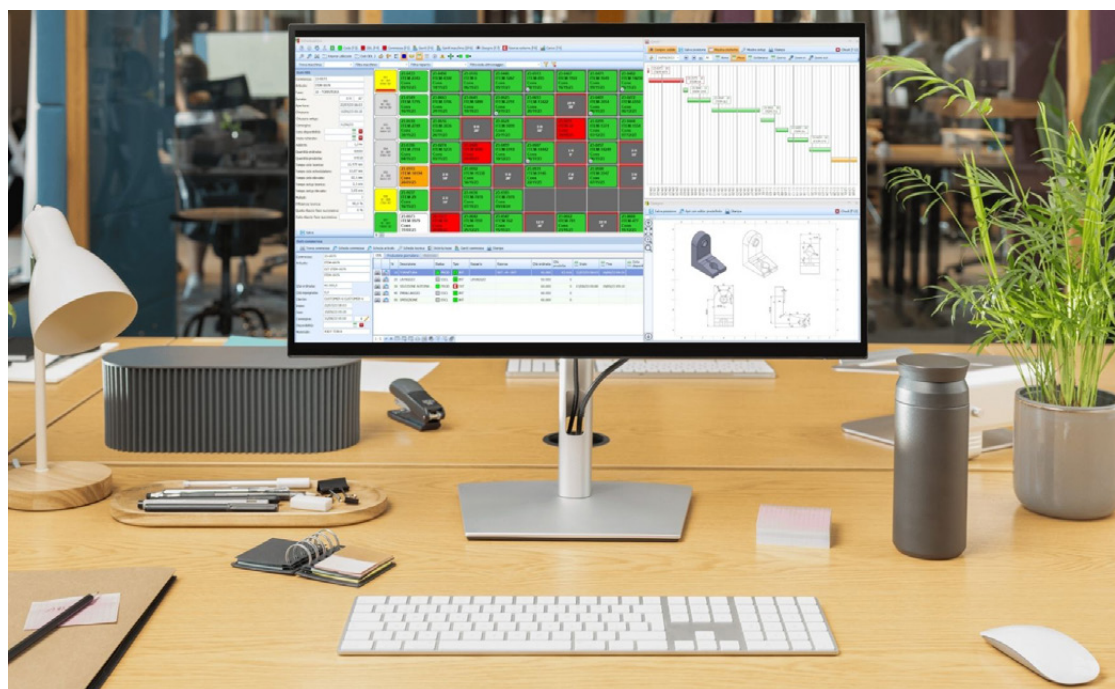


Con una conoscenza del mondo manifatturiero maturata in 25 anni di attività nel settore, **Mecmatica fornisce software per l'ottimizzazione**, la gestione e il monitoraggio della produzione. Ce ne parla in questa intervista Diego Cavalleri, Fondatore e Direttore Tecnico dell'azienda

■ Carla Casartelli

Il nostro approccio parte dalla produzione: i reparti sono il centro di ogni impresa manifatturiera e rappresentano il "contenitore" dei dati che i software raccolgono, interpretano e trasformano in valore. Negli uffici consentiamo una visione completa e immediata di ciò che accade in reparto, facilitando le decisioni operative e strategiche

Diego Cavalleri, Fondatore e Direttore Tecnico dell'azienda



Dedicati alla produzione

Quali sono i punti di forza e le caratteristiche che più definiscono la vostra azienda?

Uno dei nostri punti di forza è la conoscenza del mondo manifatturiero, in particolare della produzione meccanica. Operando da oltre

venticinque anni in questo settore, conosciamo esigenze, criticità e sfide quotidiane delle aziende con cui collaboriamo. Il nostro approccio parte dalla produzione: i reparti sono il centro di ogni impresa manifatturiera e rappresentano il "contenitore" dei dati che i software raccolgono, interpretano e trasformano in valore. Negli uffici consentiamo una visione completa e immediata di ciò che accade in reparto, facilitando le decisioni operative e strategiche. Il team è dinamico, composto da professionisti esperti e giovani talenti che sviluppano soluzioni avanzate e mantengono un rapporto diretto, continuo e di qualità con i nostri clienti. Valorizziamo gli intangibili assets che ci contraddistinguono.

Come si sviluppa la vostra filosofia operativa? Quale mission vi ponete?





Soluzioni per le diverse realità ed esigenze

«Mecmatica – spiega Diego Cavalleri – fornisce da venticinque anni software per ottimizzare, gestire e monitorare la produzione, con un'esperienza e una competenza tecnica consolidate presso oltre 500 clienti nel settore manifatturiero, in Italia e nel mondo. I prodotti Mecmatica fanno parte della suite Metronomo.Net, il software ERP-MES nato in produzione, per la produzione. Il collegamento e il monitoraggio H24 di oltre 9.000 macchine utensili, operative in ambito nazionale e internazionale, sono un esempio tangibile della sua concretezza e della sua efficacia nelle più diverse realtà produttive, che si tratti di PMI o di grandi aziende. Le competenze fortemente verticali per il settore della produzione meccanica consentono al team Mecmatica di implementare soluzioni su misura per ogni esigenza»

Il software Metronomo.Net è stato progettato direttamente nei reparti produttivi, sulla base delle reali necessità delle aziende. È nato “in produzione”, dalla collaborazione tra nostri tecnici e clienti: ci consente di rispondere in modo concreto a ogni esigenza operativa. La nostra mission è la ricerca di un miglioramento continuo, utilizzando le ultime tecnologie a disposizione nel settore IT, integrandole in prodotti e servizi moderni che supportino la crescita delle aziende di produzione.

Come vi muovete per stare sempre al passo con evoluzioni e sfide del mercato di oggi?

Monitoriamo costantemente il mercato e le sue dinamiche. La nostra offerta evolve perché ascoltiamo le aziende, ne analizziamo i bisogni e ci adattiamo ai cambiamenti in atto. Questo ci permette di proporre soluzioni attuali che mantengono la coerenza e la costanza che ci caratterizzano.

Cosa c'è invece nel vostro futuro? Quali sono i vostri progetti e/o programmi?

Abbiamo una visione chiara del nostro futuro su più fronti. Stiamo lavorando per espanderci in mercati esteri, per portare il nostro know-how in nuovi contesti e rafforzare la nostra presenza internazionale. Parallelamente, puntiamo a esten-

Proconsolle Web, interfaccia tra macchina utensile e operatore

dere la nostra esperienza in altri settori oltre la meccanica e stiamo ampliando il nostro business anche attraverso attività di M&A. Abbiamo infatti recentemente perfezionato l'acquisizione di Siint Srl, società di Ancona con oltre trent'anni di esperienza nello sviluppo software per la produzione industriale e la logistica di magazzino. Questa operazione ci permetterà di entrare in nuovi ambiti e rafforzare la nostra presenza nel centro-sud Italia. Inoltre, con il supporto di Forum Family Office GmbH, gruppo tedesco di cui facciamo parte dal 2023, stiamo monitorando ed esplorando il mercato tedesco nella ricerca di opportunità che ci garantiscano una presenza diretta anche nell'area DACH.

Quali sono le maggiori esigenze e/o problematiche che esprimono oggi i vostri clienti?

I nostri clienti cercano strumenti per velocizzare e ottimizzare i processi produttivi, per migliorare efficienza e competitività. Insieme a loro ricerchiamo un'integrazione sempre maggiore tra il sistema informativo e le macchine di produzione, per migliorare la raccolta dati e quindi le ana-

lisi di performance. Inoltre, oggi gioca un ruolo fondamentale l'aspetto energetico, che parte dal semplice monitoraggio dei consumi e approda alle certificazioni green e alla Transizione 5.0.

Risparmio energetico: come affrontate e interpretate dunque questo importante tema?

Il risparmio energetico è una delle esigenze più attuali nel mondo aziendale e produttivo. Per questo abbiamo sviluppato Energy Monitor, il modulo che monitora i consumi energetici di macchine utensili, compressori e altre apparecchiature energivore a esso collegate, rispondendo a due esigenze: - garantire un monitoraggio dei consumi per singola risorsa all'interno del MES e rilevare eventuali inefficienze o dispendi di energia; - fornire dati certificabili, utili per certificazioni green e per la Transizione 5.0.



Proconsolle: utilizzo in azienda per la gestione dei dati

Controllo qualità

Monitoraggio della produzione

Come si caratterizza il vostro sistema di monitoraggio della produzione?

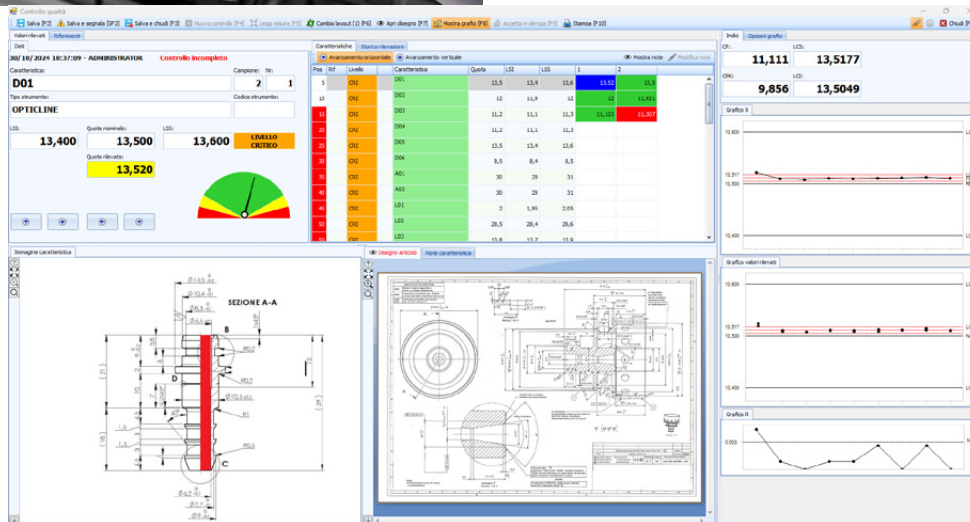
Metronomo.Net è il nostro sistema ERP-MES modulare, progettato per gestire l'intero ciclo produttivo: dal preventivo al consuntivo, in modo preciso, affidabile e trasparente. È una soluzione fortemente verticalizzata, dotata di un'interfaccia fisica con le macchine, che consente la visualizzazione in tempo reale dei dati di produzione.

Quali sono e come si articolano i diversi moduli che lo compongono?

I moduli di Metronomo.Net permettono di gestire il monitoraggio H24 delle risorse produttive, la pianificazione della produzione, il ciclo attivo e passivo, la logistica, i magazzini, la qualità (di Sistema e di Prodotto, SPC, e Sicurezza), la manutenzione, la preventivazione, il monitoraggio energetico e molto altro. Lavorano in modo sinergico, integrandosi tra loro e consentendo un controllo a 360° dei processi.

Come vi muovete per la personalizzazione del prodotto secondo le singole esigenze?

Cerchiamo di far confluire le singole esigenze all'interno del nostro ecosistema standard, in quanto la nostra filosofia è quella di unire i singoli progetti all'interno di un unico prodotto che



possa garantire stabilità e continuità a lungo termine per le aziende con le quali lavoriamo, evitando soluzioni frammentate o poco stabili.

C'è attualmente qualche novità o sviluppo che riguarda il sistema o qualcuno dei suoi moduli?

Stiamo lavorando alla migrazione di Metronomo.Net su piattaforma web e cloud per offrire un prodotto moderno, scalabile e sempre più semplice da utilizzare. Inoltre, abbiamo integrato le funzionalità di Intelligenza Artificiale nel controllo qualità: supporta e ottimizza le attività degli operatori nella fase di pallinatura, uno dei passaggi più delicati, lunghi e soggetti a errore, rilevando le quote in modo automatico e creando tabelle di controllo importate in Metronomo.Net.

Come siete organizzati e cosa offrite in

merito a consulenza e assistenza?

Offriamo consulenze e analisi approfondite, già dalla fase di software selection, collaborando con ogni realtà per individuare la soluzione più adatta. Infine, l'assistenza ai clienti è fondamentale per garantire sempre un servizio continuo e di valore: lavoriamo per analizzare e soddisfare le esigenze, instaurando un rapporto di fiducia e collaborazione con le aziende che ci scelgono quotidianamente. ■



Per saperne di più clicca sul QR Code