

NATALE CON  
UFFIZI KIDS





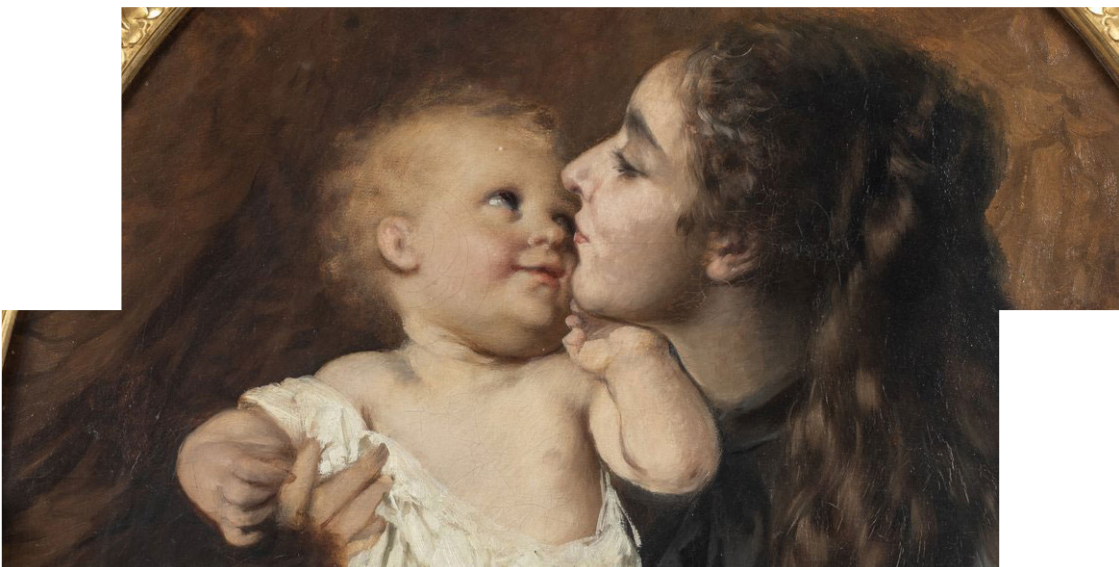
## NATALE AGLI UFFIZI

Un percorso in autonomia nella famosa galleria fiorentina totalmente dedicato alla nascita di Gesù!

**Consigliato 5-13 anni**

Vi invitiamo a visitare la Galleria seguendo un percorso totalmente dedicato alla nascita di Gesù. Cinque dipinti che, partendo dall'annuncio dell'arcangelo Gabriele a Maria della prossima nascita del Salvatore, ci aiutano a capire come il soggetto della Natività abbia ispirato gli artisti di tutti i periodi e di come la loro creatività abbia saputo aggiungervi motivi e variazioni di grande bellezza e interesse.

Scarica l'opuscolo *Natale agli Uffizi* e prenota il tuo ingresso al museo sul sito [uffizi.it](http://uffizi.it).



## SCINTILLE DI LUCE A PALAZZO PITT

### Consigliato 6-10 anni

- ◆ SAB 13.12 ore 11,00
- ◆ DOM 14.12 ore 15,30
- ◆ SAB 20.12 ore 15,30
- ◆ DOM 21.12 ore 11,00
- ◆ SAB 27.12 ore 15,30
- ◆ DOM 28.12 ore 11,00

### Attività su prenotazione

Per informazioni e prenotazioni vedi la sezione *Come prenotare*.

Ogni anno il Natale riveste le nostre case con alberi scintillanti.

Esistono però luci che non abbagliano, ma che sanno guidarci in luoghi magici.

E se il nostro Natale non fosse splendente solo grazie alle lucine dell'albero? Forse, osservando con attenzione, scopriremmo che a Palazzo Pitti, presso la Galleria d'Arte Moderna, si celano tesori capaci di illuminare ancora di più i nostri occhi!

Per scoprirlo, venite a fare un magico viaggio con noi, dove si nasconde una scintilla che aspetta solo di essere accesa!

# LE ATTIVITÀ

---

*Natale agli Uffizi* è un percorso in autonomia. Si prega di scaricare l'opuscolo e prenotare i biglietti di ingresso tramite il sito [uffizi.it](http://uffizi.it).

*Scintille di luce a Palazzo Pitti* è un'attività gratuita (in lingua italiana), compresa nel biglietto di ingresso e disponibile su prenotazione che prevede una visita guidata e materiale utile per lo svolgimento del percorso. Durata circa 1h e 15 min.

## Differenza per fasce di età

La specifica dell'età è legata soprattutto alla possibilità dell'uso di un linguaggio e di approfondimenti diversificati per bambini delle classi primarie o della secondaria.

# COME PRENOTARE

---

È obbligatorio prenotare anticipatamente data e fascia oraria di ingresso on line ([coopculture.it/it/prodotti/scintille-di-luce-a-palazzo-pitti/](http://coopculture.it/it/prodotti/scintille-di-luce-a-palazzo-pitti/)) o contattando il Call Center (800 615 615) entro e non oltre le h 13.00 del venerdì precedente.

# INFO E PREZZI

---

- Gratuito Attività didattica, ingresso minori e possessori Passpartout Family
- Biglietto intero Pitti € 19
- Biglietto intero Uffizi € 29
- Biglietto ridotto € 2.00

Per ogni visita su prenotazione è previsto un numero massimo complessivo di 15 partecipanti.

## Per ulteriori info:

Dipartimento Scuola Giovani  
[ga-uffi.scuolagiovani@cultura.gov.it](mailto:ga-uffi.scuolagiovani@cultura.gov.it)  
055 2388658 (ore 10.00 - 13.00)

# TUTTI AL MUSEO

---

I musei delle Gallerie degli Uffizi sono fruibili a tutti. Per le visite su prenotazione i bambini con necessità speciali potranno infatti contare su **educatori specializzati** che li aiuteranno a partecipare alle visite con le loro famiglie e gli altri bambini. Per usufruire di questo servizio chiediamo alle famiglie di prendere contatto diretto con i nostri uffici.

## NEWSLETTER

---

Iscriviti alla newsletter ufficiale delle Gallerie degli Uffizi per ricevere tutti gli aggiornamenti relativi ai prossimi eventi dedicati alle famiglie.

Puoi iscriverti tramite la pagina <https://www.uffizi.it/newsletter> selezionando l'opzione "famiglie".

**UffiziKids** 😊

**uffizi.it**

@uffizigalleries

