

# KOHLER

HANS KOHLER SA  
Claridenstrasse 20, Casella postale  
CH-8022 Zurigo  
Tel. 044 207 11 11

mail@kohler.ch, kohler.ch  
Gruppo di prodotti "Lamiere / Nastri"  
Tel. 044 207 11 33

## Facciate INOX presso la HANS KOHLER SA

Vista la lunga conservabilità, i bassi costi di manutenzione e pulizia, abbiamo deciso di installare facciate in acciaio inox. Se si confrontano i costi del ciclo di vita con quelli dell'alluminio o della lamiera in acciaio, questa è la soluzione più conveniente. Inoltre, le facciate sono molto belle e funzionali.

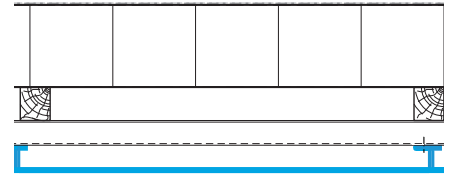




## Magazzino di consegna Giessenstr. 7, Dietikon Facciate esterne

### Lamiera = decorazione 6WL

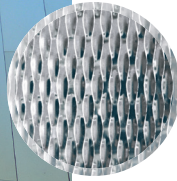
Realizzazione ricotta lucida, laminatura a modello  
 Tipo di montaggio sistema di aggraffature a incastro



## Magazzino di consegna Giessenstr. 7, Dietikon Soffitto tettoia

### Lamiera = decorazione 5WL

Realizzazione spazzolata, laminatura a modello  
 Tipo di montaggio sistema a cassetta



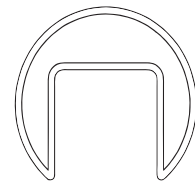
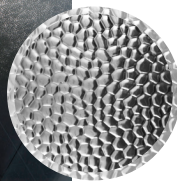
## Tromba delle scale Giessenstrasse 13, Dietikon

### Lamiera = decorazione 8HP

Realizzazione ricotta lucida, laminatura a modello  
 Tipo di montaggio incollata su sottostruttura

### Ringhiera per scale = inox 1.4301 con inserto in vetro

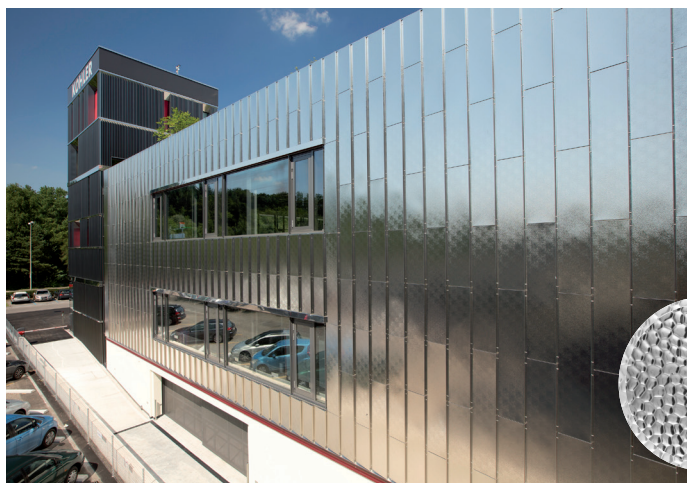
Corrimano tubo incavo DAIDALOS® Ø 42,4 mm  
 Consolle, supporto per vetro: CROSO®



## Davanzali di finestre, bordi di tetti, ecc.

### Lamiera = ricotta lucida

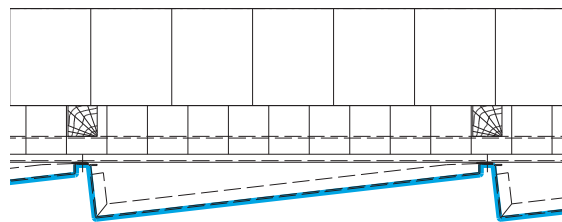
Realizzazione finitura 2R/BA



## Magazzino per raccordi Giessenstr. 13, Dietikon

### Lamiera = decorazione 8HP

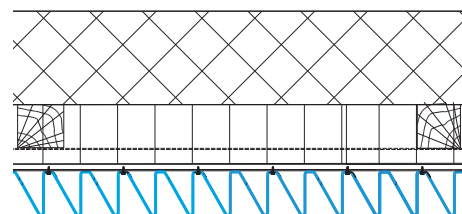
Realizzazione ricotta lucida, laminatura a modello  
 Tipo di montaggio cassette, sostituibili singolarmente



## Torre uffici, Giessenstr. 13, Dietikon

### Lamiera = Dekor Pearl, ColourTex® nero

Realizzazione laminatura a modello  
 Tipo di montaggio a nido d'ape, possibile sostituzione singola



## Lamiere decorative non colorate, materiale 1.4301

### Planarità visiva

Al contrario dei materiali lisci, le lamiere con laminatura a modello riflettono particolarmente la luce. Ne consegue una planarità visiva molto elevata: si classifica, dunque, come un materiale ideale ad esempio per gli utilizzi nell'architettura.

### Risparmio di peso

Grazie alla laminatura su entrambi i lati, i materiali diventano molto più resistenti alla torsione e alla piegatura rispetto alle lamiere lisce. Così possono essere utilizzati spessori più sottili ed è dunque la soluzione ideale per risparmiare peso e denaro.

## Lamiere decorative colorate, materiale 1.4301

### Affascinanti cromatismi

Mentre le superfici laccate e verniciate a polvere o che sono state colorate in altri modi assumono perlopiù un aspetto piatto o monotono, le superfici ColourTex® creano straordinari effetti cromatici e luminosi.

### Purezza dei colori

Fino a 200 °C, le superfici ColourTex® mantengono il colore, sono resistenti alle condizioni meteorologiche e ai raggi X, sono adatti all'utilizzo negli ambienti in cui si producono/imballano generi alimentari e nelle camere bianche.

### Colori

La procedura ColourTex® è un processo elettrolitico nel quale non vengono applicati coloranti o pigmenti, ma viene unicamente reso più spesso lo strato trasparente di ossido di cromo.

Con esso possono essere ottenuti i colori seguenti: **nero, antracite, blu, bronzo, oro, verde, rosso e champagne.**

## La bellezza dell'acciaio inox

L'acciaio inox si adatta straordinariamente per il lavoro e il gioco di luci e gli effetti luminosi. Al contrario delle superfici in alluminio o completamente cromate, il contenuto di nichel crea un caldo riflesso luminoso. Quando il sole è basso sembra che gli edifici siano avvolti in un leggero bagliore dorato. L'acciaio inox permette di utilizzare la luce diurna per una gestione plastica del volume. Le lamiere in acciaio inox ricotte lucide e con struttura laminata impiegate da HZDS hanno una struttura irregolare a nido d'ape. Il modello a "guscio di tartaruga" risplende chiaro e riflette l'ambiente circostante in modo sfocato e in maniera completamente diversa a seconda delle condizioni di luce.

La forte piegatura delle lamiere della facciata della torre riproduce a sua volta un'affascinante profondità ottica. E così, l'edificio che rispetto al capannone industriale è di piccole dimensioni, sembra enorme.

I colori del complesso di edifici vengono creati esclusivamente con riflessi di luce, che a seconda della loro superficie utilizzata variano dal nero intenso a un chiaro splendente. Come elementi comuni per tutti gli elementi orizzontali lineari, tra cui le tettoie, le lesene, le coperture di protezione, sono state utilizzate lamiere ricotte lucide senza laminatura. Ciò che contribuisce a rendere belli gli edifici è il fatto che i riflessi di luce permettono di vivere meglio il tempo, che si tratti della luce mattutina, della luce di mezzogiorno o di quella serale, gli edifici appaiono ogni volta come nuovi nel loro polimorfismo.

Heinz Zimmermann, architetto dipl. fed. ETH SIA  
HZDS Architektur für die Arbeitswelt®, Zurigo

**"Sull'acciaio inox il tempo trascorre senza lasciare tracce. Diventa però vivibile grazie ai caldi riflessi di luce che sono diversi a ogni ora del giorno e in ogni stagione."**

## Architettura

HZDS Architektur für die Arbeitswelt®, Zurigo

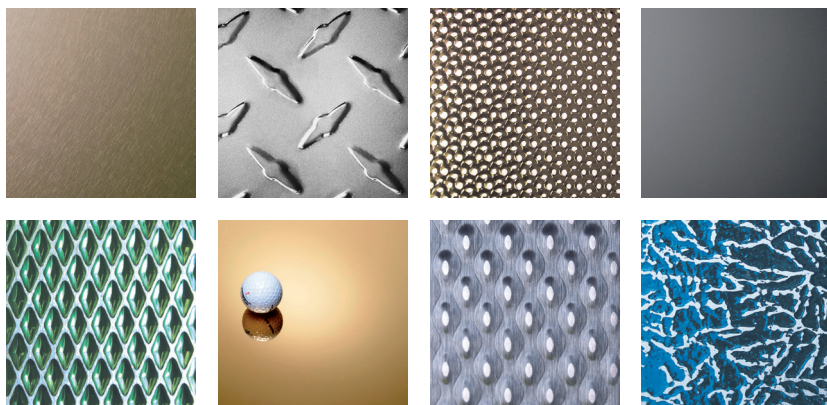
## Realizzazione di facciate

Ammann & Thürlemann AG, Zuzwil  
Aeppli Metallbau AG, Gossau SG

## Fotografia

HANS KOHLER AG, Zurigo  
Peter Ruggle, San Gallo

**RIMEX** è lo specialista per le superfici in acciaio inox straordinarie – Alcuni esempi di utilizzo sono presenti sul sito web: [rimexmetals.com](http://rimexmetals.com)



I colori e le superfici possono essere combinati liberamente.



Altri prodotti in acciaio inox resistente alla corrosione nei settori "lamiere, nastro, acciaio in barre, tubi" sono disponibili sul nostro sito Internet [kohler.ch](http://kohler.ch)

**KOHLER**  
HANS KOHLER AG ZÜRICH

HANS KOHLER SA, Acciai inossidabili  
Claridenstrasse 20, C.P., CH-8022 Zurigo  
Tel. 044 207 11 11  
[mail@kohler.ch](mailto:mail@kohler.ch), [kohler.ch](http://kohler.ch)