



Le seguenti lamiere sono disponibili con certificazione antiscivolo:

	Nome	Superficie	Esecuzione	Classe
1	Dekor SE-TB1	lamiera laccata liscia	Finish 2B	R11
2	Dekor SE-TB1 (604)	lamiera laccata liscia	levigato longitudinalmente	R12
3	Dekor SE-TB1 (636)	lamiera laccata liscia	levigato longitudinalmente e trasversalmente	R13
4	Dekor SE-KK12	lamiera liscia	grana grossa	R12
5	Dekor SE-KK13	lamiera liscia	grana grossa	R13
6	Dekor SE-Rille (636)	lamiera decorativa	levigato longitudinalmente e trasversalmente	R13
7	Dekor SE-Trios®	lamiera laccata liscia	Finish 2B	R12
8	Dekor TreadTex®	lamiera laccata liscia	ricotto	senza
9	Dekor TreadTex®-NG	lamiera laccata liscia	Finish 2B	R10
10	Dekor TreadTex®	lamiera laccata liscia	ulteriormente levigato longitudinalmente	R11
11	Dekor KO-5WL-HP13	lamiera decorativa	ulteriormente levigato longitudinalmente	R13
12	Dekor KO-6WL-HP13	lamiera decorativa	ulteriormente levigato longitudinalmente	R13
13	Mandorla	lamiera di deflessione	laminato a caldo	R12
14	Nippon-Floor	lamiera di deflessione	laminato a caldo	R12
15	Dekor KO-Grain K100		antiscivolo	~R13
16	Dekor KO-Grain K40		antiscivolo	~R13

Per le lamiere sopra indicate sono disponibili i seguenti certificati di collaudo:

Nr. 8 senza certificato di collaudo
 Nr. 1 – 14 secondo DIN EN 16165; 2021-12 ASR-A 1.5
 Nr. 15 – 16 secondo INRS IET/09RI-270/HS

Materiali

1.4301, 1.4404, altri materiali su richiesta

Dimensioni, a seconda del prodotto

Spessori: 0,8 – 10,0 mm
 Formati standard:
 2000×1000 mm/2500×1250 mm/3000×1500 mm
 Altre dimensioni su richiesta

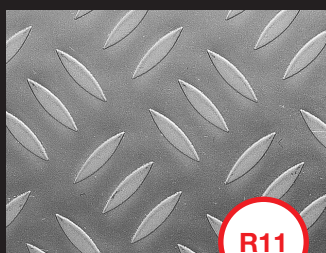
KOHLER

HANS KOHLER SA
 Claridenstrasse 20
 CH-8022 Zurigo
 Tel. 044 207 11 11
 mail@kohler.ch, kohler.ch



Lamiere antiscivolo / lamiere bugnate

Gruppo di prodotti "Lamiere / Nastri"
 Tel. 044 207 11 33



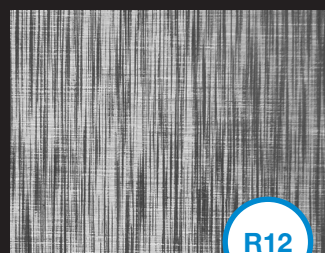
1 SE-TB1
 Finish 2B



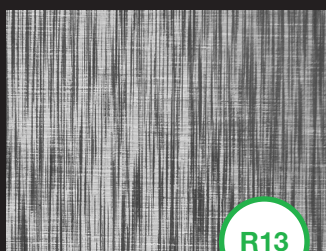
2 SE-TB1 (604)
 levigato longitudinalmente



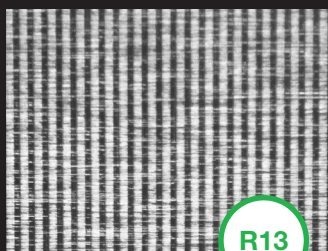
3 SE-TB1 (636)
 levigato longitudinalmente
 e trasversalmente



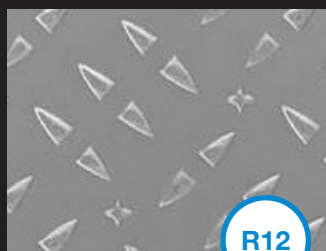
4 SE-KK12
 grana grossa



5 SE-KK13
 grana grossa



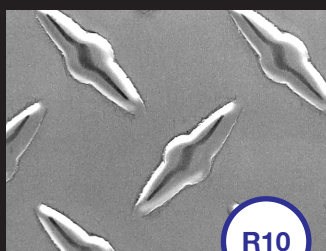
6 SE-Rille (636)
 levigato longitudinalmente
 e trasversalmente



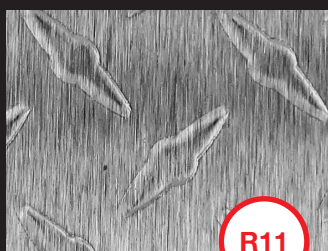
7 SE-Trios®
 Finish 2B



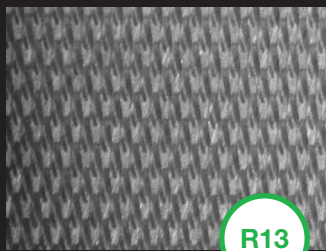
8 TreadTex®
 ricotto



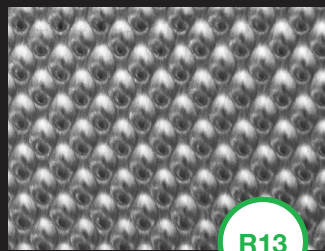
9 TreadTex®-NG
 Finish 2B



10 TreadTex®
 ulteriormente levigato
 longitudinalmente



11 KO-5WL-HP13
 ulteriormente levigato
 longitudinalmente



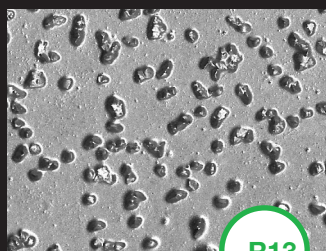
12 KO-6WL-HP13
 ulteriormente levigato
 longitudinalmente



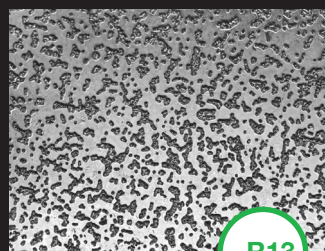
13 Mandorla
 laminato a caldo



14 Nippon-Floor
 laminato a caldo



15 KO-Grain K100
 antiscivolo



16 KO-Grain K40
 antiscivolo