

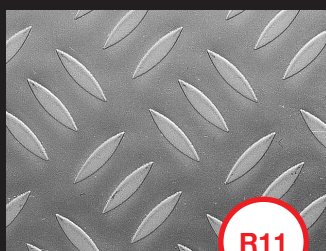
KOHLER

HANS KOHLER AG
 Claridenstrasse 20
 CH-8022 Zürich
 Tel. 044 207 11 11
 mail@kohler.ch



Rutschhemmende Bleche/Tränenbleche

Produktegruppe «Bleche/Bänder»
 Tel. 044 207 11 33, Fax 044 207 11 30



R11

1 SE-TB1
 Finish 2B



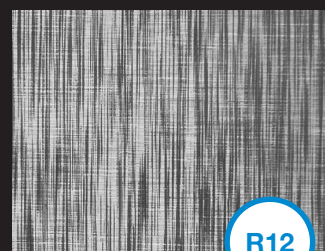
R12

2 SE-TB1 (604)
 längs überschliffen



R13

3 SE-TB1 (636)
 längs und quer überschliffen



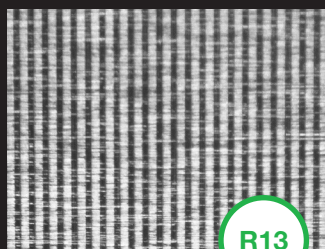
R12

4 SE-KK12
 grober Kreuzschliff



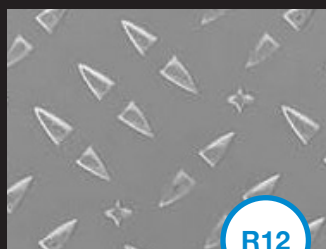
R13

5 SE-KK13
 grober Kreuzschliff



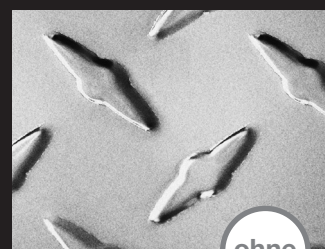
R13

6 SE-Rille (636)
 längs und quer überschliffen



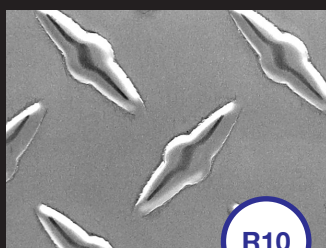
R12

7 SE-Trios®
 Finish 2B



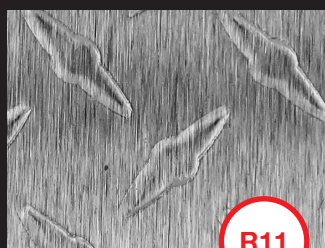
ohne

8 TreadTex®
 blankgeglüht



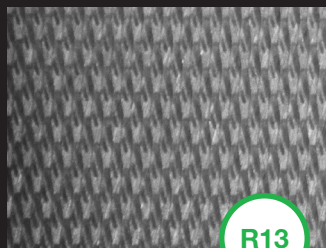
R10

9 TreadTex®-NG
 Finish 2B



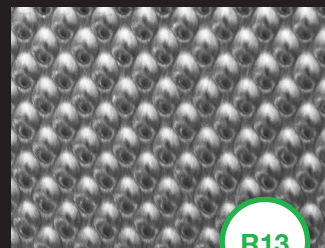
R11

10 TreadTex®
 zusätzlich längs überschliffen



R13

11 KO-5WL-HP13
 zusätzlich längs überschliffen



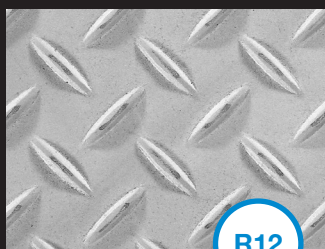
R13

12 KO-6WL-HP13
 zusätzlich längs überschliffen



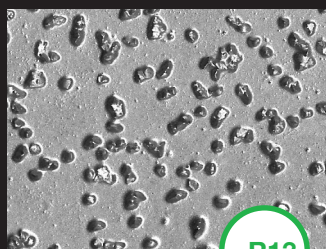
R12

13 Mandorla
 warmgewalzt



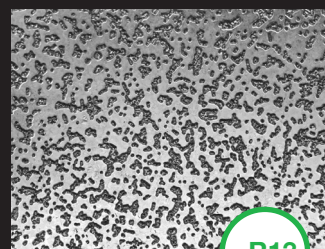
R12

14 Nippon-Floor
 warmgewalzt



~R13

15 KO-Grain K100
 rutschhemmend



~R13

16 KO-Grain K40
 rutschhemmend



Folgende Bleche sind rutschhemmend zertifiziert lieferbar:

	Name	Oberfläche	Ausführung	Klasse
1	Dekor SE-TB1	flaches Tränenblech	Finish 2B	R11
2	Dekor SE-TB1 (604)	flaches Tränenblech	längs überschliften	R12
3	Dekor SE-TB1 (636)	flaches Tränenblech	längs und quer überschliften	R13
4	Dekor SE-KK12	Glattblech	grober Kreuzschliff	R12
5	Dekor SE-KK13	Glattblech	grober Kreuzschliff	R13
6	Dekor SE-Rille (636)	Dekorblech	längs und quer überschliften	R13
7	Dekor SE-Trios®	flaches Tränenblech	Finish 2B	R12
8	Dekor TreadTex®	flaches Tränenblech	blankgeglüht	ohne
9	Dekor TreadTex®-NG	flaches Tränenblech	Finish 2B	R10
10	Dekor TreadTex®	flaches Tränenblech	zusätzlich längs überschliften	R11
11	Dekor KO-5WL-HP13	Dekorblech	zusätzlich längs überschliften	R13
12	Dekor KO-6WL-HP13	Dekorblech	zusätzlich längs überschliften	R13
13	Mandorla	Tränenblech	warmgewalzt	R12
14	Nippon-Floor	Tränenblech	warmgewalzt	R12
15	Dekor KO-Grain K100		rutschhemmend	~R13
16	Dekor KO-Grain K40		rutschhemmend	~R13

Für die oben genannten Bleche sind folgende Prüfzeugnisse lieferbar:
 Nr. 8 ohne Prüfzeugnis
 Nr. 1 – 14 nach DIN EN 16165; 2021-12 ASR-A 1.5
 Nr. 15 – 16 nach INRS IET/09RI-270/HS

Werkstoffe

1.4301, 1.4404, weitere Werkstoffe auf Anfrage

Abmessungen, je nach Produkt

Dicken: 0,8 – 10,0 mm

Standardformate:

2000×1000 mm/2500×1250 mm/3000×1500 mm

weitere Abmessungen auf Anfrage