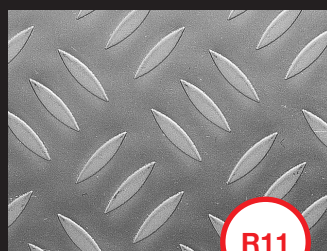


HANS KOHLER SA  
 Claridenstrasse 20  
 CH-8022 Zurich  
 Tél. 044 207 11 11  
 mail@kohler.ch, kohler.ch/fr



## Tôles larmées antidérapantes

Groupe de produit "Tôles / Feuillards"  
 Tél. 044 207 11 33



R11

1 SE-TB1  
 Finish 2B



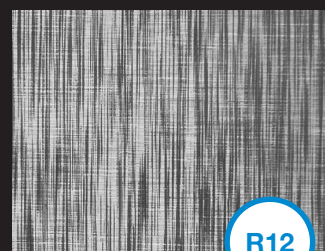
R12

2 SE-TB1 (604)  
 léger meulage longitudinal  
 additionnel



R13

3 SE-TB1 (636)  
 léger meulage longitudinal et  
 perpendiculaire additionnel



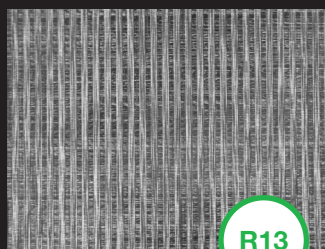
R12

4 SE-KK12  
 grossier brossage croisé



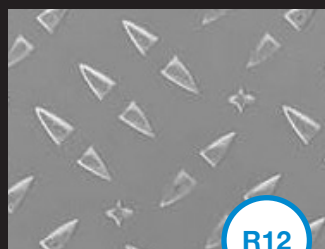
R13

5 SE-KK13  
 grossier brossage croisé



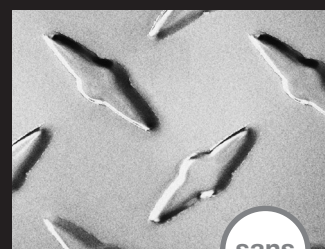
R13

6 SE-Rille (636)  
 léger meulage longitudinal et  
 perpendiculaire additionnel



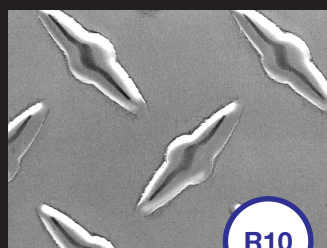
R12

7 SE-Trios®  
 Finish 2B



sans

8 TreadTex®  
 recuit brillant



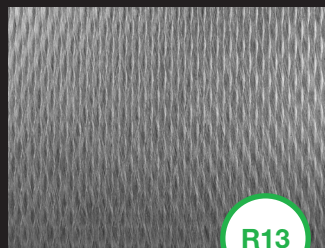
R10

9 TreadTex®-NG  
 Finish 2B



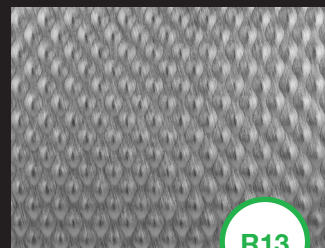
R11

10 TreadTex®  
 meulage longitudinal additionnel



R13

11 KO-5WL-HP13  
 meulage longitudinal additionnel



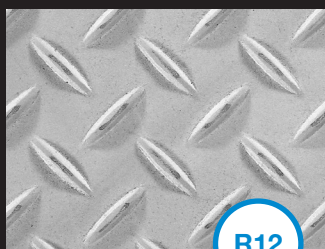
R13

12 KO-6WL-HP13  
 meulage longitudinal additionnel



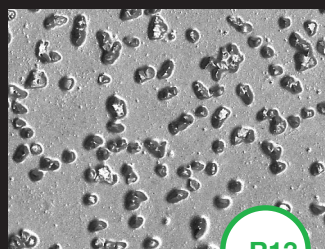
R12

13 Mandorla  
 laminée à chaud



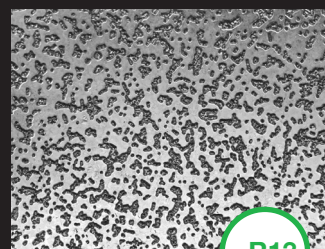
R12

14 Nippon-Floor  
 laminée à chaud



~R13

15 KO-Grain K100  
 anti-glissante revêtue



~R13

16 KO-Grain K40  
 anti-glissante revêtue



## Les tôles anti-glissantes suivantes sont livrables :

	Nom	Surface	Exécution	Classe
1	<b>Dekor SE-TB1</b>	tôle larmée plate	Finish 2B	R11
2	<b>Dekor SE-TB1 (604)</b>	tôle larmée plate	léger meulage longitudinal additionnel	R12
3	<b>Dekor SE-TB1 (636)</b>	tôle larmée plate	léger meulage longitudinal et perpendiculaire additionnel	R13
4	<b>Dekor SE-KK12</b>	tôle brossée	grossier brossage croisé	R12
5	<b>Dekor SE-KK13</b>	tôle brossée	grossier brossage croisé	R13
6	<b>Dekor SE-Rille (636)</b>	tôle de décoration	léger meulage longitudinal et perpendiculaire additionnel	R13
7	<b>Dekor SE-Trios®</b>	tôle larmée plate	Finish 2B	R12
8	<b>Dekor TreadTex®</b>	tôle larmée plate	recuit brillant	ohne
9	<b>Dekor TreadTex®-NG</b>	tôle larmée plate	Finish 2B	R10
10	<b>Dekor TreadTex®</b>	tôle larmée plate	meulage longitudinal additionnel	R11
11	<b>Dekor KO-5WL-HP13</b>	tôle de décoration	meulage longitudinal additionnel	R13
12	<b>Dekor KO-6WL-HP13</b>	tôle de décoration	meulage longitudinal additionnel	R13
13	<b>Mandorla</b>	tôle larmée	laminée à chaud	R12
14	<b>Nippon-Floor</b>	tôle larmée	laminée à chaud	R12
15	<b>Dekor KO-Grain K100</b>		anti-glissante revêtue	~R13
16	<b>Dekor KO-Grain K40</b>		anti-glissante revêtue	~R13

Pour les tôles ci-dessus un certificat de classe d'adhérence est disponible:

No. 8 sans certificat  
 No. 1 – 14 DIN EN 16165; 2021-12 ASR-A 1.5  
 No. 15 – 16 INRS IET/09RI-270/HS

### Nuances d'acier inoxydable

1.4301, 1.4404, d'autres nuances d'acier sur demande

### Dimensions, selon le produit

épaisseurs : 0,8 – 10,0 mm

formats standard :

2000 × 1000 mm / 2500 × 1250 mm / 3000 × 1500 mm

d'autres dimensions sur demande