

Desoutter



PULSE

Gama de herramientas
eléctricas de impulsos



AUMENTA TU
PRODUCTIVIDAD



AUMENTA TU
FLEXIBILIDAD



AUMENTA TU
TIEMPO DE DISPONIBILIDAD

More Than Productivity



PISTOLAS DE IMPULSOS ALIMENTADAS POR BATERÍA

SOLUCIÓN MULTIPATENTADA

Diseño patentado de la caja de cambios y algoritmo de control del motor y la potencia para optimizar la productividad y reducir el esfuerzo del operario

PANTALLA INTEGRADA

Para resultados de atornillado como par, ángulo, recuento de ciclos e impulsos

SEÑALIZACIÓN POR LEDS DE 4 COLORES

Para maximizar el reporting en tiempo real

COMUNICACIÓN SEGURA

Para modelos BLRTC

ALIMENTADO POR UNA BATERÍA DE IONES DE LITIO

Compatible con baterías de 18V y 36V

TECNOLOGÍA DE SENSORES

Medición directa del par para una mayor precisión

CAJA DE CAMBIOS MECÁNICA

En lugar de tecnología de baño de aceite para reducir los costes de mantenimiento

4 LED

Para iluminar la zona de trabajo y ofrecer reporting en tiempo real directamente en las piezas

RFID

Para un emparejamiento sencillo y sin contacto

2 POSICIONES DE BATERÍA

Para un mejor acceso y equilibrio de la herramienta



ATORNILLADORES ANGULARES CON TECNOLOGÍA DE IMPULSOS ALIMENTADOS POR BATERÍA

TECNOLOGÍA DE SENSORES

Mide el par directamente, para una mayor precisión

SOLUCIÓN MULTIPATENTADA

Diseño patentado de la caja de cambios y algoritmo de control del motor y la potencia para optimizar la productividad y reducir el esfuerzo del operario

PANTALLA INTEGRADA

Para resultados de atornillado como par, ángulo, recuento de ciclos y pulsos

LEDs INDICADORES DE 360°

Para maximizar el reporting en tiempo real

COMUNICACIÓN SEGURA

Para los modelos EABCLRT

AMPLIO RANGO DE PAR

De 40 a 110 Nm con una sola herramienta

CAJA DE ENGRANAJES MECÁNICA

En lugar de la tecnología en baño de aceite para reducir los costes de mantenimiento

RFID

Para un emparejamiento sencillo y sin contacto

2 POSICIONES DE BATERÍA

Para un mejor acceso y equilibrio de la herramienta

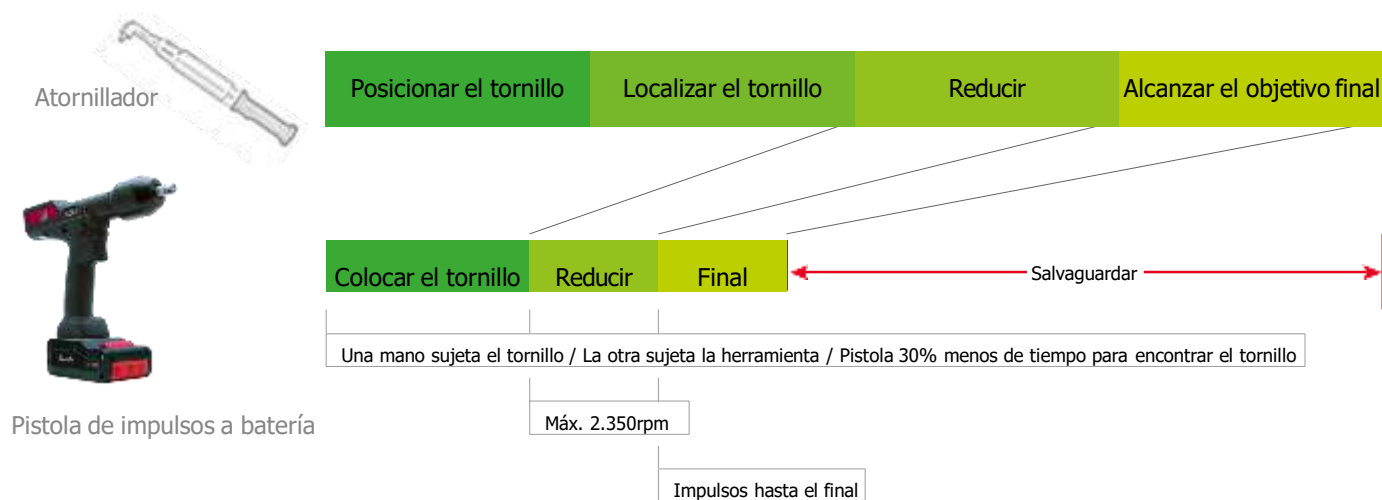
ALIMENTADO POR UNA BATERÍA DE IONES DE LITIO

Batería de 36V

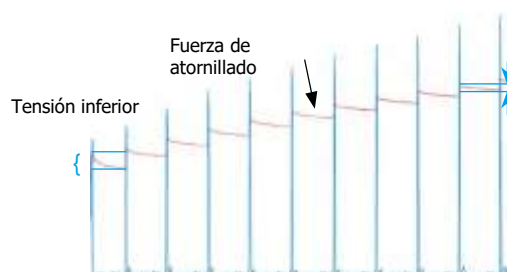


AUMENTA TU PRODUCTIVIDAD

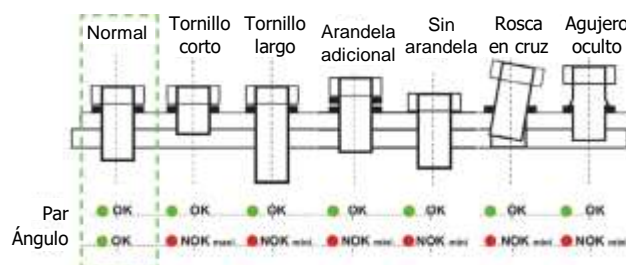
Reduciendo el tiempo de ciclo



Optimizando la calidad del atornillado, porque sólo se aceptan piezas impecables!



Compensa la caída de tensión con cada impulso



Sensor de posición para monitorizar el ángulo y detectar un montaje defectuoso

Mejorando los reporting en tiempo real



Resultado del atornillado en la pantalla OLED



Zumbador totalmente programable para OK/NOK y lotes OK



Indicador luminoso OK/NOK proyectado directamente sobre la zona de uso



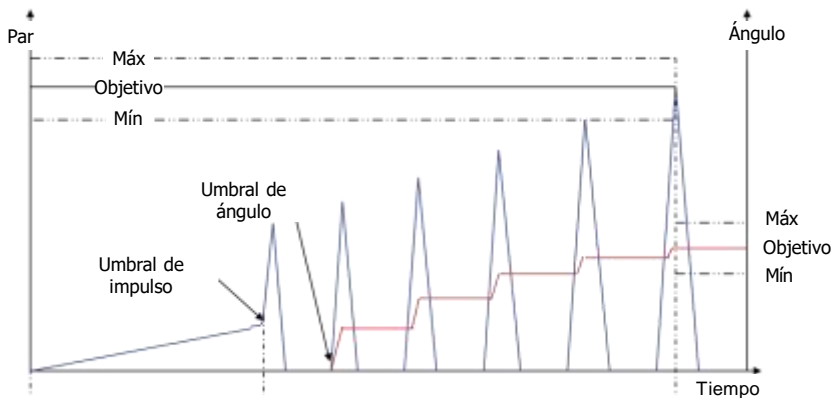
Verificación en tiempo real de potencia Wi-Fi



LED de 4 colores para informar sobre el atornillado y el estado de la herramienta

AUMENTA TU FLEXIBILIDAD

Con el algoritmo patentado de control del motor, el operario puede **sujetar la herramienta con sólo dos dedos**, sin necesidad de un **brazo de reacción**.



Quando se supera el umbral de impulsos, la herramienta cambia automáticamente al modo de impulsos

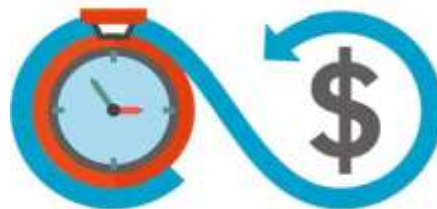


No es necesario fijar la herramienta a un brazo de reacción

Sin cables, **sin gestión de cables** y ahorro de tiempo en el **reequilibrado de líneas**.



Sin gestión de cables



Ahorra tiempo al reequilibrar la línea gracias a su fácil emparejamiento

AUMENTA TU TIEMPO DE DISPONIBILIDAD

Mejora el tiempo de disponibilidad del operario gracias a su diseño **ergonómico**.

antideslizante
seguridad
diseño
peso ligero
ergonomía
equilibrio
mango fino
acceso fácil
2 posiciones de batería

Mayor vida útil de la herramienta gracias a intervalos de **calibración y mantenimiento preventivo** más largos.



Calibración



Intervalo de mantenimiento preventivo:
500.000 ciclos

CONNECT HUB industrial conectado



REF	PIC	MODELO	REFERENCIA	CONSUMO (CORRIENTE)		ALIMENTACIÓN PRINCIPAL	DIMENSIONES						PESO	
							ANCHO		ALTURA		PROFUNDIDAD			
				115V	230V	50/60HZ	mm	pulg.	mm	pulg.	mm	pulg.	kg	lb.
A		CONNECT-X	615 932 722 0	< 1A	< 1A	Monofásico	90	3,5	221	8,70	210	2,8	2,8	6,17
B		CONNECT-W	615 932 723 0	< 1A	< 1A	Monofásico	90	3,5	221	8,70	210	2,8	2,8	6,17

CABLE DE ALIMENTACIÓN

Encargarlo con CONNECT

ENCHUFE	DESCRIPCIÓN	REFERENCIA
A	Unión Europea	615 917 739 0
B	Estados Unidos	615 917 741 0
C	Reino Unido	615 917 740 0
D	China	615 917 742 0



GAMA DE HERRAMIENTAS ELÉCTRICAS DE IMPULSOS



	CONNECT-W	CONNECT-X
HUB INDUSTRIAL CONECTADO		
Número máximo de TU (herramientas inalámbricas)	10	20
Peso kg (lbs)	2,8kg (6,17lbs)	
Pantalla	Pantalla táctil capacitiva en color (4,3")	
Terminal Wi-Fi	ESTACIÓN DE ACOPLAMIENTO WI-FI (incluye terminal interno)	NO EQUIPADO (requiere terminal externo)
Alimentación	110V - 220V o 24V	
Protección IP	IP40 IP54 con accesorio adicional	
ALMACENAMIENTO		
Número máximo de resultados almacenados por TU	20.000	20.000
Número máximo de curvas guardadas por TU	50	50
Resultados del proceso de montaje por TU	2 000	2 000
Almacenamiento de eventos (número de eventos rastreados)	1 000	1 000
PAQUETE ESTÁNDAR		
Número de Pset	10	10
Número de PA	10	10
Protocolo abierto	Protocolo abierto	Protocolo abierto
Estrategia de atornillado	OK-NOK / par / ángulo / par + ángulo / par y/o ángulo	
Resultados de atornillado	Visualización del ángulo de par / atornillado y curvas	
Monitorización	Corriente / calado / grip-slip / tiempo / ángulo de atornillado / 2º ángulo	
Pasos	Par residual, desbloqueo del casquillo, reanudación del atornillado, desatornillado, búsqueda/desplazamiento manual, sincronización, acción NOK, salto de ciclo, paso final, parada ergonómica	
CARACTERÍSTICAS ADICIONALES Y SUS FUNCIONALIDADES		
Pack hasta 50 PSET	Activación UV [11 UV por TU].	
Pack hasta 250 PSET	Activación UV [17 UV por TU]	
Pack hasta 50 AP	Activación UV [15 UV por TU]	
Pack hasta 250 AP	Activación UV [20 UV por TU]	
Desoutter y protocolos de cliente	Activación UV [5 UV por TU]	
Activación CVI Logix	Activación UV [9 UV por TU]	
CONECTIVIDAD		
Puertos	USB Puertos USB (2 detrás + 1 de frente)	
Ethernet	Switch Ethernet integrado (3 puertos + 1 PoE - 2 redes)	
Bus de campo (opcional)	Puerto para módulo de bus de campo Plug&Play (Ethernet/IP, ProfiNet A/B/IRT, Modbus TCP, DeviceNet, Profibus, CC-Link)	

ATORNILLADORES PISTOLA DE IMPULSOS ALIMENTADOS POR BATERÍA



PIC REF	MODELO	REFERENCIA	SALIDA DE ACCIONAMIENTO	TIPO DE SOPORTE DE SALIDA	PAR		VELOCIDAD MÁXIMA DE ROTACIÓN		LONGITUD	PESO	TENSIÓN
					MIN	MAX	MIN	MAX			
			en		Nm	Nm	ft.lb	ft.lb	BATERÍA 18V	BATERÍA 36V	
A	BLRTA025-2350-10S	615 166 0230	Sq 3/8	Orificio pasante	6	25	4,4	18,4	1520	2350	233
A	BLRTA025-2350-4Q	615 166 0240	Hex.1/4	Quick change	6	25	4,4	18,4	1520	2350	233
B	BLRTC025-2350-10S	615 166 0250	Sq 3/8	Orificio pasante	6	25	4,4	18,4	1520	2350	233
B	BLRTC025-2350-4Q	615 166 0260	Hex.1/4	Quick change	6	25	4,4	18,4	1520	2350	233
C	BLRTA045-3990-10S	615 166 1870	Sq 3/8	Orificio pasante	15	45	11,6	33,19	3990	3990	251
D	BLRTC045-3990-10S	615 166 1860	Sq 3/8	Orificio pasante	15	45	11,6	33,19	3990	3990	251

* Peso sin batería

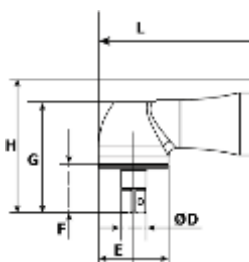
	VERSIÓN INDEPENDIENTE	VERSIÓN CON COMUNICACIÓN WI-FI
Comunicación Wi-Fi	N/A	2,4GHz o 5GHz
Programación en la herramienta	✓	✓
Pset	6	250
Número de pasos en Pset	1	10
Proceso de montaje	N/A	250
Resultados	10.000 con CVI Analyzer	10 000
Curva de atornillado	N/A	20
Modo desconectado	Por defecto	✓

ATORNILLADORES ANGULARES CON TECNOLOGÍA DE IMPUSLOS ALIMENTADOS POR BATERÍA



REF PIC	MODELO	REFERENCIA	SALIDA DRIVE	TIPO DE SOPORTE DE SALIDA	PAR				VELOCIDAD MÁXIMA DE ROTACIÓN	LONGITUD		PESO		TENSIÓN
					MIN	MAX	MIN	MAX		mm	pulg.	kg	lb	
A	EABALRT110-1300	615 166 327 0	Sq 1/2	Orificio pasante	40	110	29,5	83,5	1300	544	21,4	2,7	6	36
B	EABCLRT110-1300	615 166 324 0	Sq 1/2	Orificio pasante	40	110	29,5	83,5	1300	544	21,4	2,8	6,2	36
B	EABCLRT110-1300-ELINK	615 166 330 0	Sq 1/2	Orificio pasante	40	110	29,5	83,5	1300	544	21,4	2,9	6,4	36

* Peso sin batería



MODELO	L		ØD		E		F		G		H	
	mm	pulg.	mm	pulg.	mm	pulg.	mm	pulg.	mm	pulg.	mm	pulg.
EABALRT110-1300	544	21,4	12,7	0,5	50	1,96	29	1,14	78	3	90,4	3,55
EABCLRT110-1300	544	21,4	12,7	0,5	50	1,96	29	1,14	78	3	90,4	3,55
EABCLRT110-1300-eLINK	544	21,4	12,7	0,5	50	1,96	29	1,14	78	3	90,4	3,55

	VERSIÓN AUTÓNOMA	VERSIÓN CON COMUNICACIÓN WI-FI
Comunicación Wi-Fi	N/A	2,4 GHz o 5 GHz
Programación en la herramienta	✓	✓
Pset	6	250
Número de pasos en Pset	1	10
Proceso de montaje	N/A	250
Resultados	10.000 con CVI Analyzer	10 000
Curva de atornillado	N/A	20
Modo desconectado	Por defecto	✓

ACCESORIOS



ACCESORIOS INCLUIDOS

ART.		BLRTA	BLRTC	EABALRT	EABCLRT
1	Funda de protección de la pistola	615 211 073 0	615 211 073 0		
2	Cubierta de protección del cabezal angular			615 211 226 5	615 211 226 5

ACCESORIOS OPCIONALES

ART.		BLRTA	BLRTC	EABALRT	EABCLRT
Tipo de batería					
3	Baterías de iones de litio de 18V y 2,5Ah 0,46kg (1,01lb)	615 813 266 0	615 813 266 0		
4	Batería de iones de litio de 36V y 2,5Ah 0,77kg (1,70lb)	615 813 267 0	615 813 267 0	615 813 267 0	615 813 267 0
Cargador					
5	Cargador universal 18/36V	615 813 270 0	615 813 270 0	615 813 270 0	615 813 270 0
	• Cable de alimentación C13-C14 L=0,3m (en cadena)	615 813 383 0	615 813 383 0	615 813 383 0	615 813 383 0
Cajas de protección de baterías					
6	Para batería de 18V 2,5Ah - Transparente	615 211 136 0	615 211 136 0		
6	Para batería de 18V 2,5Ah - Negro	615 211 137 0	615 211 137 0		
6	Para batería de 18V 2,5Ah - Roja	615 211 138 0	615 211 138 0		
6	Para batería de 18V 2,5Ah - Gris	615 211 139 0	615 211 139 0		
6	Para batería de 36V 2,5Ah - Transparente	615 211 140 0	615 211 140 0	615 211 140 0	615 211 140 0
6	Para batería de 36V 2,5Ah - Negro	615 211 141 0	615 211 141 0	615 211 141 0	615 211 141 0
6	Para batería de 36V 2,5Ah - Rojo	615 211 142 0	615 211 142 0	615 211 142 0	615 211 142 0
6	Para batería de 36V 2,5Ah - Gris	615 211 143 0	615 211 143 0	615 211 143 0	615 211 143 0
Varios					
7	Interfaz eDOCK + datos de la batería Cable virtual	615 813 4000	615 813 400 0	615 813 400 0	615 813 400 0
8	Base de seguimiento		615 813 335 0		615 813 335 0
9	Trazador		615 813 260 0		615 813 259 0
	• Inyector PoE de 30W		615 813 263 0		615 813 263 0
Desoutter portaherramientas					
10	DTH90	615 812 119 0	615 812 119 0		
Kit de suspensión					
11	Kit de suspensión delantera oscilante			615 397 413 0	615 397 413 0

ACCESORIOS



DISPOSITIVOS DE MEDICIÓN DEL PAR RECOMENDADOS

ART.	NÚMERO DE PIEZA	
Q-Shield-C y accesorios específicos		
1	Q-SHIELD 30-C	615 935 200 0
2	Q-SHIELD 150-C	615 935 201 0
3	Q-SHIELD BATERÍA	615 936 500 0
4	QA-CHARGER	615 936 461 0
5	Q-SHIELD 2X ADAPTADORES	615 936 533 0
6	PROTECCIÓN DE LLAVES	615 936 504 0

¿CÓMO MANTENER SU ESTÁNDAR DE CALIDAD A LO LARGO DEL TIEMPO?

Para mantener sus estándares de calidad a lo largo del tiempo, es fundamental realizar controles periódicos de las herramientas para garantizar que todos los equipos sean eficientes y funcionen correctamente. Además, los controles en uso permiten detectar y resolver rápidamente posibles incidencias, preservando así la integridad y fiabilidad de sus procesos.

¿QUIERES VERIFICAR TU ENSAMBLAJE?



CON Q-SHIELD, PUEDES

- Medir la caída de tensión con herramientas continuas y de impulsos (par residual/ángulo automático)
- Obtener ayuda para determinar las estrategias de atornillado antes de la producción (Par/Ángulo)
- Evaluar el ajuste del tornillo en la primera instalación para la estrategia de ángulo (Par/Ángulo)

CONTROL DE CALIDAD PARA EVITAR

- ☐ RETIROS DE PRODUCTO
- ☐ RETRABAJO
- ☐ DAÑO A LA REPUTACIÓN
- ☐ INCUMPLIMIENTO DE LOS PLANES DE MANTENIMIENTO
- ☐ PRODUCTOS DESCARTADOS

"LA CALIDAD ES EL REFLEJO SILENCIOSO DE TU PLANTA DE PRODUCCIÓN"

ATORNILLADORES DE PISTOLA DE IMPULSOS ALIMENTADOS POR CABLE



CAJA DE CAMBIOS MECÁNICA

En lugar de la tecnología de baño de aceite para reducir los costes de mantenimiento

TECNOLOGÍA DE SENSORES

Mide directamente el par para una mayor precisión

EMPUÑADURA ERGONÓMICA

Para una mejor ergonomía agarre

AUMENTA TU PRODUCTIVIDAD

- REDUCIENDO EL TIEMPO DE CICLO
- MEJORANDO LA CALIDAD DEL ATORNILLADO
- ASEGUANDO LA CALIDAD DEL PROCESO

AUMENTA TU FLEXIBILIDAD

- SIN BRAZOS DE REACCIÓN
- COSTE TOTAL DE PROPIEDAD REDUCIDO
- GESTIÓN DE CABLES SIMPLIFICADA

AUMENTA TU TIEMPO DE DISPONIBILIDAD

- AUMENTA EL TIEMPO DE ACTIVIDAD DEL OPERARIO
- AUMENTA EL TIEMPO DE DISPONIBILIDAD DE LA HERRAMIENTA

TRAZABILIDAD TOTAL

I Software de programación y recogida de datos

INTEGRACIÓN FÁCIL



SOFTWARE EN ETHERNET

- CVIPC 2000
- CVI NET WEB
- Toolsnet
- Protocolo abierto
- Protocolo Desoutter

CONECTIVIDAD TOTAL

Módulo de bus de campo opcional

Conector RS232

- Código de barras
- CVIPC 2000
- Informes de resultados

Puertos de E/S

- 7 entradas
- 8 salidas
- Parada de emergencia
- Cat.2 nivel D

Puerto Ethernet

- 8 tomas
- CVIPC 2000
- CVINET
- Otros

GFI Disyuntor

Conector de herramienta

- Herramientas portátiles o husillos fijos

Interruptor automático - alimentación principal

110 a 240 voltios



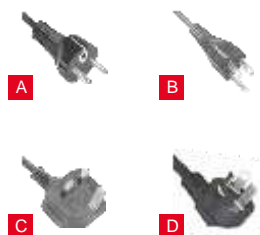
BUS DE CAMPO

- Ethernet IP
- Profinet
- Profibus DP
- Devicenet
- CC-Link

RS 232C

- Lector de código de barras
- Resultados después de cada tornillo
- Poka Yoke

CONTROLADOR - CVIL II



CABLE DE ALIMENTACIÓN

Encargarlo con el controlador

ENCHUFE	DESCRIPCIÓN	REFERENCIA
A	Unión Europea	615 917 201 0
B	Estados Unidos	615 917 203 0
C	Reino Unido	615 917 202 0
D	China	615 917 206 0

MODELO	REFERENCIA	CONSUMO (CORRIENTE)		ALIMENTACIÓN PRINCIPAL	DIMENSIONES						PESO	
					ANCHO		ALTURA		PROFUNDIDAD			
		115V	230V	50/60 HZ	mm	pulg.	mm	mm	mm	pulg.	kg	lb.
CVIL II	615 932 680 0	4A	2A	Monofásico	130	5,1	278	10,90	291		5,9	13

CARACTERÍSTICAS

I Modo de impulsos ELRT

I CVIL II

ESTRATEGIA DE ATORNILLADO

Control de par	✓
Control del par + supervisión del ángulo	✓
Inversión	✓
Visualización del contador de impulsos	✓

CONECTIVIDAD EXTERNA

Entrada	✓
Salida	✓
Puerto RS232	✓

FUNCIONES AVANZADAS

	CVIPC 2000 CVI NET
Conexión Ethernet RJ45 (8 puertos)	Protocolo abierto, etc.
Bus de campo	Módulo opcional

MANTENIMIENTO

Acceso a todos los parámetros de la memoria de la herramienta	✓
Autotest completo del sistema	✓
Calibración de la herramienta	✓

FUNCIONES GENERALES

Número de ciclos	50
Número de fases	15
Recuento de ciclos	999
Lectura de código de barras (selección de ciclo)	✓

PROGRAMACIÓN

Pantalla LCD y visualización	✓
Software CVIPC	✓

RESULTADOS DE ATORNILLADO

LED para par de apriete "Low" "OK" "High"	✓
Led para ángulo "Low" "OK" "High"	✓
Par + ángulo + fecha + hora + informe	hasta 10.000
Número de curvas (flexible con OK y NOK)	10

ATORNILLADORES DE PISTOLA DE IMPULSOS ALIMENTADOS POR CABLE



A



B



E



C



D



F

PIC REF	MODELO	REFERENCIA	SALIDA DE IMPULSOS	TIPO DE SOPORTE DE SALIDA	PAR				VELOCIDAD MÁXIMA DE ROTACIÓN	LONGITUD	PESO		CABLE INTEGRADO	
					MIN	MAX	MIN	MAX			kg	lb		
A	ELRT025-P4600-10S	615 165 838 0	Sq 3/8	Orificio pasante	10	25	7,4	18,4	4600	228	9,0	1,3	2,9	N/A
B	ELRT025-P4600-4Q	615 165 890 0	Hex. 1/4	Quick change	10	25	7,4	18,4	4600	228	8,7	1,3	2,9	N/A
C	ELRT025T-10S-5	615 166 040 0	Sq 3/8	Orificio pasante	10	25	7,4	18,4	4600	255	10,0	2,6	5,7	5 metros
C	ELRT025T-10S-1	615 166 047 0	Sq 3/8	Orificio pasante	10	25	7,4	18,4	4600	255	10,0	2,1	4,6	1 metro
D	ELRT025T-4Q-5	615 166 041 0	Hex. 1/4	Quick change	10	25	7,4	18,4	4600	249	9,8	2,6	5,7	5 metros
D	ELRT025T-4Q-1	615 166 048 0	Hex. 1/4	Quick change	10	25	7,4	18,4	4600	249	9,8	2,1	4,6	1 metro
E	ELRT050-P4900-10S	615 166 022 0	Sq 3/8	Orificio pasante	20	50	14,8	36,9	4900	244	9,6	1,7	3,7	N/A
F	ELRT050T-10S-5	615 166 042 0	Sq 3/8	Orificio pasante	20	50	14,8	36,9	4900	271	10,7	3,0	6,6	5 metros
F	ELRT050T-10S-1	615 166 049 0	Sq 3/8	Orificio pasante	20	50	14,8	36,9	4900	271	10,7	2,5	5,5	1 metro



LONGITUD DEL CABLE	5M (16FT)	10M (32,8FT)	15M (49,2FT)	20M (65,6FT)	25M (82FT)	30M (98T)
Cable fino resistente	615 917 641 0	-	-	-	-	-
Cable alargador resistente	615 917 083 0	615 917 084 0	615 917 085 0	615 917 086 0	615 917 087 0	615 917 088 0*

* Ponte en contacto con tu distribuidor local de Desoutter si utilizas el cable E-Pulse con un cable de extensión de 30m.

ACCESORIOS



ACCESORIOS INCLUIDOS

PARTE		REFERENCIA			
		ELRT25 ESTÁNDAR	ELRT50 ESTÁNDAR	ELRT25 CABLE SUPERIOR	ELRT50 CABLE SUPERIOR
1	Gancho de suspensión	467003	467003	N/A	N/A
2	Cubierta de protección	615 211 012 0	615 211 059 0	615 211 060 0	615 211 062 0
3	Cuña giratoria multiposición	N/A	N/A	615 399 184 0	615 399 185 0
4	Cubierta de protección del sistema de suspensión	N/A	N/A	615 211 061 0	615 211 063 0

ACCESORIOS OPCIONALES

PARTE		REFERENCIA			
		ELRT25 ESTÁNDAR	ELRT50 ESTÁNDAR	ELRT25 CABLE SUPERIOR	ELRT50 CABLE SUPERIOR
5	Equilibrador de suspensión de muelles	52862	50532	50052	50052
6	Portaherramientas	107892	615 812 119 0	107892	615 812 119 0
7	Accionamiento mediante manguito	Ver el catálogo de accesorios			

DISPOSITIVOS DE MEDICIÓN DE PAR RECOMENDADOS

ELEMENTO		NÚMERO DE PIEZA
1	Llave Delta 30-A	615 935 230 0
2	Llave corta Delta 150-AV	615 935 231 0
3	DRT 5 Sq 25	615 165 222 0
4	DRT 5 Sq 75	615 165 223 0
5	Delta 6D	615 935 102 0
6	Delta 7D	615 935 147 0
-	Cable de sensor de 2m (78,7") de longitud	615 917 430 0
-	Cable de sensor en espiral de 2m (78,7") de longitud	615 917 432 0
-	Cable de sensor de 5m (196,8") de longitud	615 917 433 0
7	Licencia DeltaQC - 1 usuario	615 927 651 0
8	Licencia DeltaQC - 5 usuarios	615 927 652 0
9	Licencia DeltaQC Advanced - 1 usuario	615 927 653 0
10	Licencia DeltaQC Advanced - 5 usuarios	615 927 654 0
11	Perfil DJS para PST 25Nm - modo SOFT	615 936 379 0
12	Perfil DJS para PST 25Nm - modo HARD	615 936 380 0
13	Perfil DJS para PST 50Nm - modo SOFT	615 936 381 0
14	Perfil DJS para PST 50Nm - modo HARD	615 936 382 0



OFERTAS DE SERVICIO PARA HERRAMIENTAS DE IMPULSOS

SOLUCIONES DE MANTENIMIENTO
REDUCEN LAS AVERÍAS Y
PROLONGAN LA VIDA ÚTIL DE LAS
HERRAMIENTAS PARA MEJORAR LA
RENTABILIDAD, LA DISPONIBILIDAD
Y LA PRODUCTIVIDAD

Mantenimiento preventivo

Un programa de mantenimiento preventivo flexible y a precio fijo con calibración, que incluye componentes de desgaste y mano de obra.

Garantía ampliada

Un programa de mantenimiento preventivo a precio fijo con calibración y reparaciones incluidas*. El mantenimiento se optimiza en función del uso de la herramienta. Todos los componentes de desgaste se sustituyen en el momento adecuado.

Mantenimiento in situ

Mantenimiento y asistencia a la producción en las instalaciones que incluye un plan de mantenimiento preventivo optimizado con calibración y reparaciones incluidas*. También incluye asistencia técnica para la resolución de problemas, optimización y formación de operarios para maximizar la eficacia de tus herramientas.

* Excepto en casos de mal uso o abuso.



MONTAJE E INSTALACIÓN DE ALTO NIVEL DESDE EL INICIO

Instalación rápida y de alta calidad sin retrasos, garantizando la precisión de la herramienta y una puesta en servicio óptima.



ASISTENCIA A LA PRODUCCIÓN ASISTENCIA IN SITU PARA MEJORAR EL TIEMPO DE ACTIVIDAD Y LA PRODUCTIVIDAD

Técnicos in situ

Nuestros técnicos certificados están a su disposición para resolver rápidamente cualquier problema detectado en tus instalaciones o para identificar oportunidades de mejora de los procesos.

Formación certificada

Desarrolla la experiencia de tus técnicos en técnicas de diagnóstico y montaje. Mejora la interacción con Desoutter para una asistencia a distancia eficaz.

AUMENTA TU TIEMPO DE DISPONIBILIDAD

- El mantenimiento preventivo reduce considerablemente las averías y, en consecuencia, las paradas de producción. Esto mejora el tiempo de disponibilidad.
- Nuestros técnicos experimentados, presentes en tus instalaciones, conocen bien tus procesos y están a disposición de su equipo. Esto permite detectar y resolver los problemas en una fase temprana, mejorando aún más la disponibilidad de tus equipos.

AUMENTA TU PRODUCTIVIDAD

- Los técnicos de Desoutter, presentes en tus instalaciones, formarán y asistirán a tus equipos para que aprovechen al máximo tus equipos. Esto reduce los errores y los retrabajos, y mejora tanto la productividad como la calidad.
- Nuestros técnicos en planta también ayudarán a tu equipo a identificar e implementar mejoras en los procesos, contribuyendo así a aumentar aún más la productividad.

AUMENTA TU RENTABILIDAD DEL MANTENIMIENTO

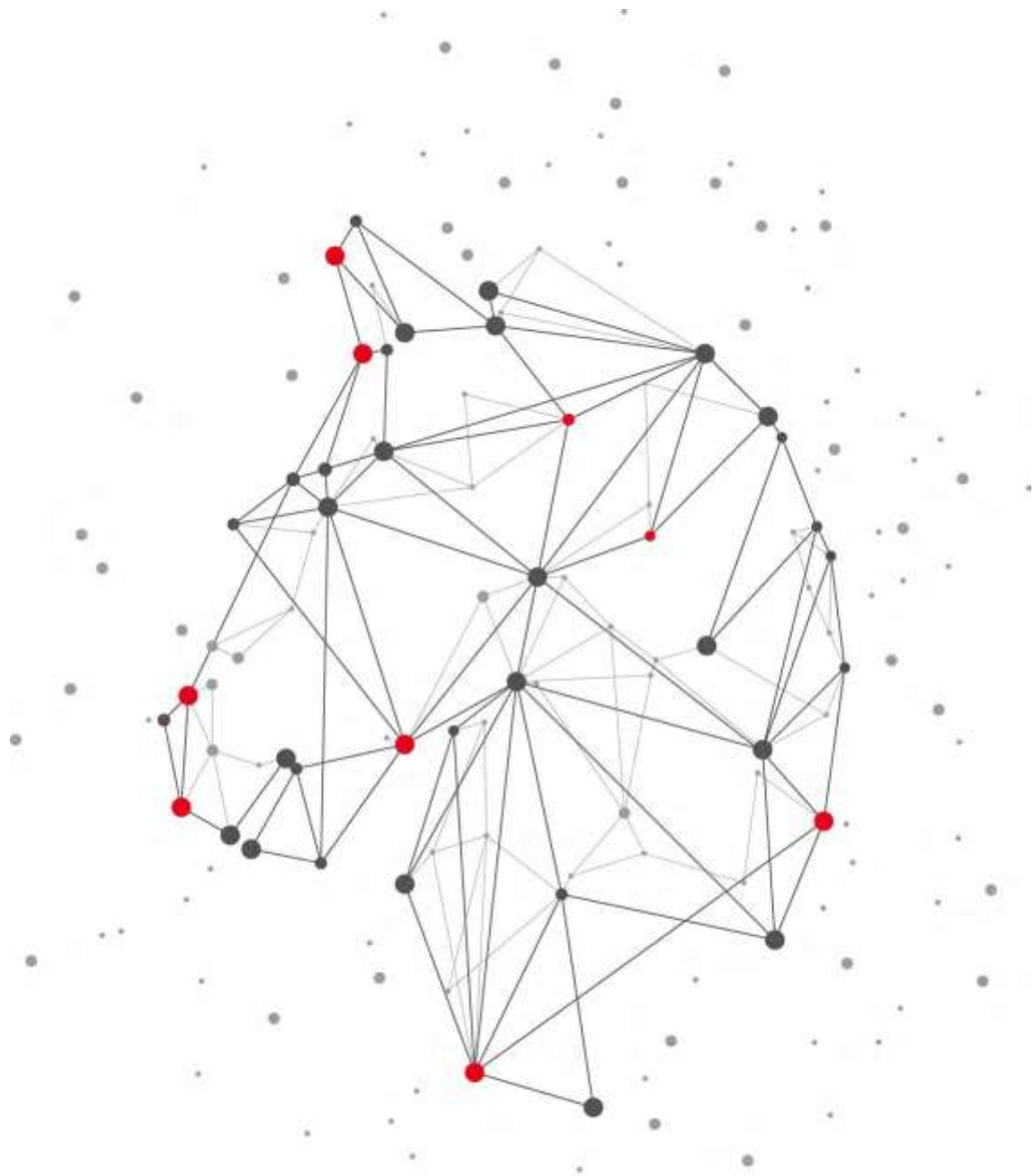
- El mantenimiento preventivo reduce las averías y prolonga la vida útil de las herramientas. Como resultado, se reducen considerablemente los costes de reparación y gestión.

AUMENTA TU FLEXIBILIDAD

- Todas nuestras soluciones de servicio pueden adaptarse a tus necesidades específicas para garantizar la máxima flexibilidad en tu producción, tanto a nivel local como global.

NOTAS

[illegible]



DESOUTTER 4.0

www.desouttertools.com/es-es/company/desoutter-4-0

MoreThan Productivity

www.desouttertools.com/es-es/company/desoutter-4-0

