

*Desoutter*



# PULSE

Gamme d'outils  
électriques à impulsions



BOOSTEZ VOTRE  
**PRODUCTIVITÉ**



BOOSTEZ VOTRE  
**FLEXIBILITÉ**



BOOSTEZ VOTRE  
**TEMPS DE DISPONIBILITÉ**

More Than Productivity



## PISTOLETS À IMPULSIONS À BATTERIE

### SOLUTION MULTI-BREVETÉE

Conception brevetée de la boîte de vitesses et algorithme de contrôle du moteur et de la puissance pour une meilleure productivité et une diminution de l'effort de l'opérateur

### ÉCRAN INTÉGRÉ

Pour les résultats de vissage comme le couple, l'angle, le comptage de cycles, les impulsions

### SIGNALISATION EN 4 COULEURS LED

Pour maximiser le reporting en temps réel

### COMMUNICATION SÉCURISÉE

Pour les modèles BLRTC

### ALIMENTÉ PAR UNE BATTERIE LITHIUM-ION

Compatible avec les batteries 18V et 36V

### TECHNOLOGIE DES CAPTEURS

Mesure directe du couple pour une meilleure précision

### BOÎTE DE VITESSES MÉCANIQUE

Au lieu d'une technologie à bain d'huile pour réduire les coûts de maintenance

### 4 LEDs

Pour éclairer la zone d'utilisation et donner un retour d'information en temps réel directement sur les pièces

### RFID

Pour un appairage facile et sans contact

### 2 POSITIONS DE BATTERIE

Pour un meilleur accès et un meilleur équilibre de l'outil





# VISSEUSES RENVOI D'ANGLE À IMPULSIONS À BATTERIE

## TECHNOLOGIE DES CAPTEURS

Mesure le couple directement, pour une meilleure précision

## SOLUTION MULTI-BREVETÉE

Conception brevetée du réducteur et algorithme de contrôle du moteur et de la puissance pour une meilleure productivité et une diminution de l'effort de l'opérateur.

## ÉCRAN INTÉGRÉ

Pour les résultats de vissage comme le couple, l'angle, le comptage de cycles et les impulsions

## LEDS DE SIGNALISATION 360°

Pour maximiser le retour d'information en temps réel

## COMMUNICATION SÉCURISÉE

Pour les modèles EABCLRT

## LARGE GAMME DE COUPLE

De 40 à 110 Nm avec un seul outil

## BOÎTE DE VITESSES MÉCANIQUE

Au lieu d'une technologie à bain d'huile pour réduire les coûts de maintenance

## RFID

Pour un appairage facile et sans contact

## 2 POSITIONS DE BATTERIE

Pour un meilleur accès et un meilleur équilibre de l'outil

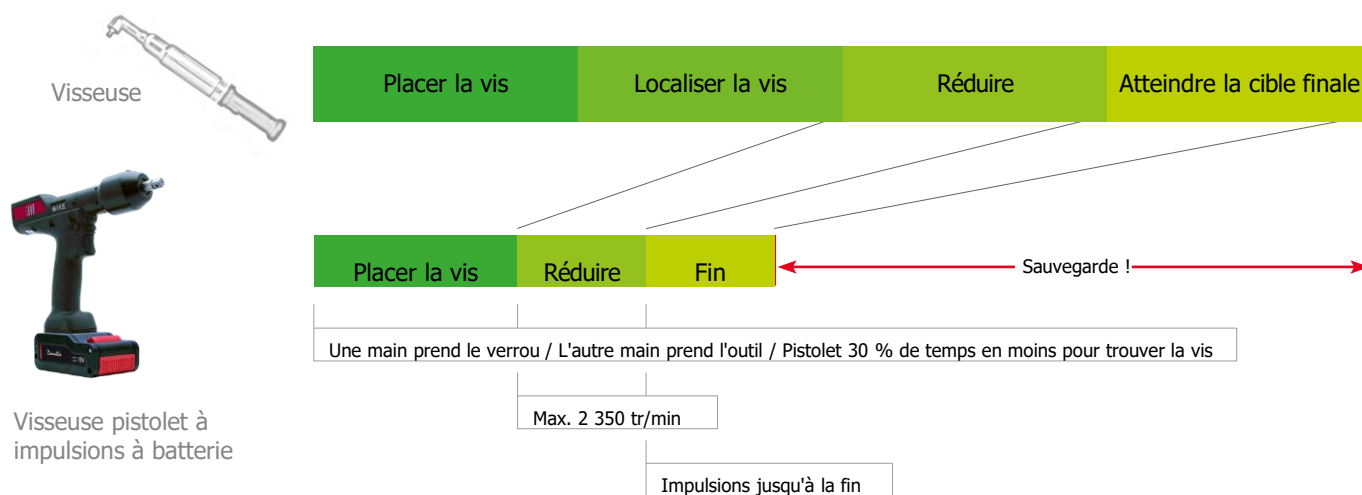
## ALIMENTÉ PAR UNE BATTERIE LITHIUM-ION

Batterie 36 V

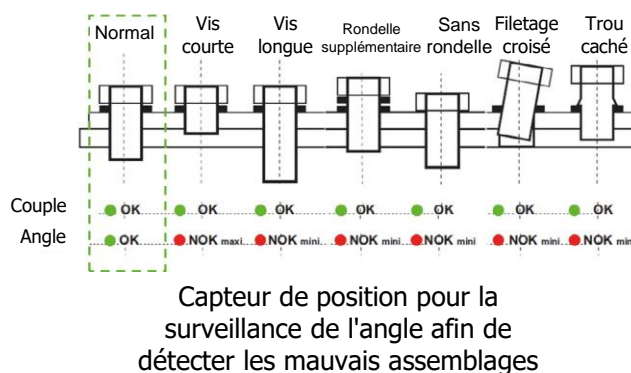
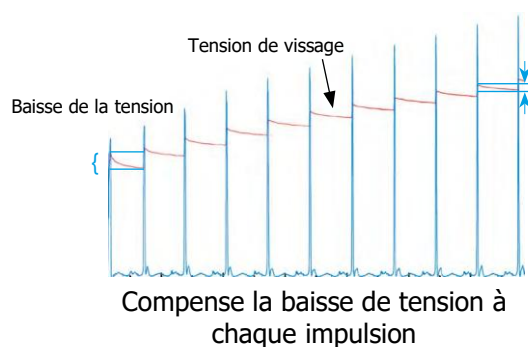


## BOOSTEZ VOTRE PRODUCTIVITÉ

### I En réduisant le temps de cycle



### I En optimisant la qualité de vissage car seules les pièces irréprochables sont acceptées!



### I En améliorant le reporting en temps réel



Résultat du vissage sur l'écran OLED



Buzzer entièrement programmable pour les lots OK/NOK et OK



Lumière du voyant OK/NOK directement projetée sur la zone d'utilisation



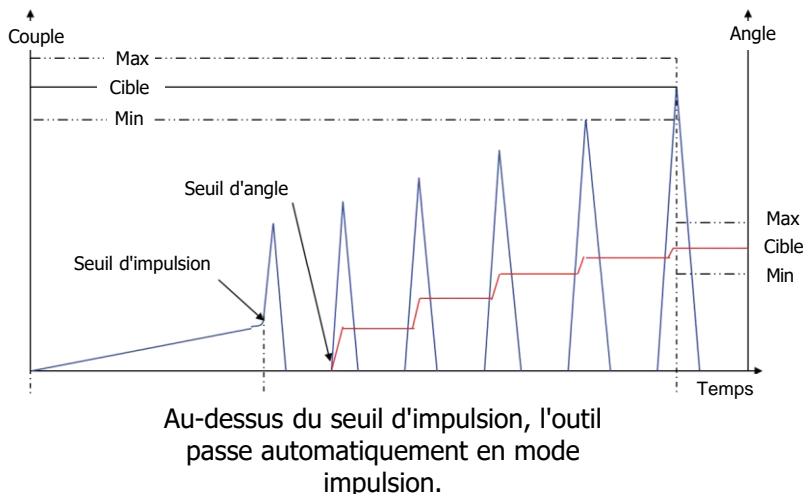
Vérification en temps réel de la puissance Wi-Fi



4 couleurs de LED informant sur l'état du vissage et de l'outil

## AUGMENTEZ VOTRE FLEXIBILITÉ

Avec l'algorithme breveté de contrôle du moteur, l'opérateur peut **tenir l'outil à deux doigts seulement**, sans avoir besoin d'un **bras de réaction**.

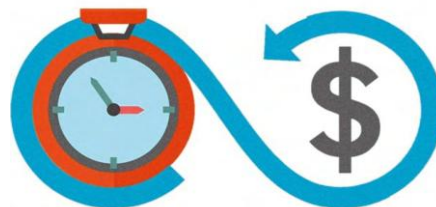


Pas besoin d'attacher l'outil à un bras de réaction

Sans fil, **pas de gestion de câble** et gain de temps pour le **rééquilibrage de la ligne**



Pas de gestion de câbles



Gain de temps lors du rééquilibrage de la ligne grâce à un appairage facile

## AUGMENTEZ VOTRE TEMPS DE DISPONIBILITÉ

Améliore le temps de travail de l'opérateur grâce à un design **ergonomique**.

ergonomie  
sécurité  
design  
poids léger  
antidérapant  
équilibre  
poignée fine  
accès facile  
2 positions de batterie  
réaction lente  
gâchette sans effort

Augmentation de la durée de vie de l'outil grâce à des intervalles d'**étalonnage** et de **maintenance préventive** plus longs.



Étalonnage



Intervalle de maintenance préventive : 500 000 cycles

## CONNECT HUB industriel connecté

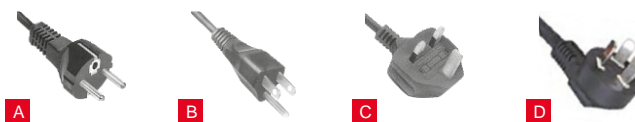


PIC REF	MODÈLE	NUMÉRO DE PIÈCE	CONSOMMATION (COURANT)		ALIMENTATION PRINCIPALE	DIMENSIONS						POIDS	
						LARGEUR		HAUTEUR		PROFONDEUR			
			115V	230V	50/60 HZ	mm	in.	mm	in.	mm	en	kg	lb.
A	CONNECT-X	615 932 722 0	< 1 A	< 1 A	Monophasé	90	3,5	221	8,70	210	2,8	2,8	6,17
B	CONNECT-W	615 932 723 0	< 1 A	< 1 A	Monophasé	90	3,5	221	8,70	210	2,8	2,8	6,17

## CORDON D'ALIMENTATION

### Le commander avec CONNECT

PRISE	DESCRIPTION	RÉFÉRENCE
A	Union-Européenne	615 917 739 0
B	États-Unis	615 917 741 0
C	Royaume-Uni	615 917 740 0
D	Chine	615 917 742 0



# GAMME D'OUTILS ÉLECTRIQUES À IMPULSION



	CONNECT-W	CONNECT-X
HUB INDUSTRIEL CONNECTÉ		
Nombre maximum de TU (outils sans fil)	10	20
Poids kg (lbs)	2,8 kg (6,17 lbs)	
Écran	Écran tactile couleur capacitif (4,3'')	
Borne Wi-Fi	EMBARQUÉE (inclut la borne interne)	NON EMBARQUÉE (borne externe requise)
Alimentation 110 V - 220 V ou 24V		
Protection IP	IP 40 IP54 avec un accessoire supplémentaire	
STOCKAGE		
Nombre maximum de résultats sauvegardés par TU	20 000	20 000
Nombre maximum de courbes sauvegardées par TU	50	50
Résultats du process d'assemblage par TU	2 000	2 000
Stockage des événements (nombre d'événements tracés)	1 000	1 000
PACK STANDARD		
Nombre de cycles	10	10
Nombre de process d'assemblage	10	10
Protocole ouvert	Protocole ouvert	Protocole ouvert
Stratégie de vissage	OK-NOK / couple / angle / couple + angle / couple et/ou angle	
Résultats du vissage	Affichage de l'angle de couple / Vissage et courbes	
Surveillance	Courant / décrochage / adhérence-glissement / temps / angle de vissage / 2e angle	
Étapes	Couple résiduel, déverrouillage de la douille, reprise du vissage, dévissage, recherche/déplacement manuel, synchronisation, action NOK, saut de cycle, étape finale, arrêt ergonomique	
CARACTÉRISTIQUES SUPPLÉMENTAIRES ET LEURS FONCTIONNALITÉS		
Pack jusqu'à 50 cycles	Activation par UV [11 UV par TU]	
Pack jusqu'à 250 cycles	Activation par UV [17 UV par TU]	
Pack jusqu'à 50 process d'assemblage	Activation par UV [15 UV par TU]	
Pack jusqu'à 250 process d'assemblage	Activation par UV [20 UV par TU]	
Protocole Desoutter & Protocoles clients	Activation par UV [5 UV par TU]	
Activation CVI Logix	Activation par UV [9 UV par TU]	
CONNECTIVITÉ		
Ports USB	Ports USB (2 à l'arrière + 1 en façade)	
Ethernet	Switch Ethernet intégré (3 ports + 1 PoE - 2 réseaux)	
Bus de terrain (optionnel)	Port pour module bus de terrain Plug&Play (Ethernet/IP, ProfiNet A/B/IRT, Modbus TCP, DeviceNet, Profibus, CC-Link)	

## VISSEUSES PISTOLET À IMPULSIONS À BATTERIE



PIC REF	MODÈLE	RÉFÉRENCE	SORTIE D'ENTRAÎNEMENT	TYPE DE MAINTIEN DE LA SORTIE	COUPLE		VITESSE DE ROTATION MAXIMALE		BATTERIE 18 V		BATTERIE 36 V		LONGUEUR	POIDS*	TENSION
					MIN	MAX	MIN	MAX	tr/min	tr/min	mm	in.			
					Nm	Nm	ft.lb	ft.lb							
A	BLRTA025-2350-10S	615 166 023 0	Sq 3/8	Trou débouchant	6	25	4,4	18,4	1520	2350	233	9,17	1,2	2,6	18/36
A	BLRTA025-2350-4Q	615 166 024 0	Hex.1/4	Quick change	6	25	4,4	18,4	1520	2350	233	9,17	1,2	2,6	18/36
B	BLRTC025-2350-10S	615 166 025 0	Sq 3/8	Trou débouchant	6	25	4,4	18,4	1520	2350	233	9,17	9,17	2,6	18/36
B	BLRTC025-2350-4Q	615 166 026 0	Hex.1/4	Quick change	6	25	4,4	18,4	1520	2350	233	9,17	1,2	2,6	18/36
C	BLRTA045-3990-10S	615 166 187 0	Sq 3/8	Trou débouchant	15	45	11,6	33,19	3990	3990	251	9,9	1,34	2,96	18/36
D	BLRTC045-3990-10S	615 166 186 0	Sq 3/8	Trou débouchant	15	45	11,6	33,19	3990	3990	251	9,9	1,34	2,96	18/36

\* Poids sans la batterie

	VERSION AUTONOME	VERSION WI-FI COMMUNICANTE
Communication Wi-Fi	N/A	2.4 GHz ou 5 GHz
Programmation sur l'outil	✓	✓
Cycles	6	250
Nombre d'étapes dans chaque cycle	1	10
Process d'assemblage	N/A	250
Résultats	10 000 avec CVI Analyzer	10 000
Courbe de vissage	N/A	20
Mode déconnecté	Par défaut	✓

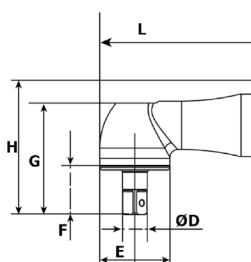


# VISSEUSES RENVOI D'ANGLE À IMPULSIONS À BATTERIE



PIC REF	MODÈLE	RÉFÉRENCE	SORTIE D'ENTRAÎNEMENT	TYPE DE MAINTIEN DE LA SORTIE	COUPLE				VITESSE DE ROTATION MAXIMALE	LONGUEUR		POIDS*		TENSION
					MIN	MAX	MIN	MAX		mm	in.	kg	lb	
A	EABALRT110-1300	615 166 327 0	Sq 1/2	Trou débouchant	40	110	29,5	83,5	1300	544	21,4	2,7	6	36
B	EABCLRT110-1300	615 166 324 0	Sq 1/2	Trou débouchant	40	110	29,5	83,5	1300	544	21,4	2,8	6,2	36
B	EABCLRT110-1300-ELINK	615 166 330 0	Sq 1/2	Trou débouchant	40	110	29,5	83,5	1300	544	21,4	2,9	6,4	36

\* poids sans la batterie



MODÈLE	L		ØD		E		F		G		H	
	mm	in	mm	in	mm	in	mm	in	mm	in	mm	in
EABALRT110-1300	544	21,4	12,7	0,5	50	1,96	29	1,14	78	3	90,4	3,55
EABCLRT110-1300	544	21,4	12,7	0,5	50	1,96	29	1,14	78	3	90,4	3,55
EABCLRT110-1300-eLINK	544	21,4	12,7	0,5	50	1,96	29	1,14	78	3	90,4	3,55

	VERSION AUTONOME	VERSION WI-FI COMMUNICANTE
Communication Wi-Fi	N/A	2.4 GHz ou 5 GHz
Programmation sur l'outil	✓	✓
Cycles	6	250
Nombre d'étapes dans chaque cycle	1	10
Process d'assemblage	N/A	250
Résultats	10 000 avec CVI Analyzer	10 000
Courbe de vissage	N/A	20
Mode déconnecté	Par défaut	✓

## ACCESSOIRES



### ACCESSOIRES INCLUS

ART.	BLRTA	BLRTC	EABALRT	EABCLRT
1	615 211 073 0	615 211 073 0		
2			615 211 226 5	615 211 226 5

### ACCESSOIRES OPTIONNELS

ART.	BLRTA	BLRTC	EABALRT	EABCLRT
<b>Type de batterie</b>				
3	615 813 266 0	615 813 266 0		
4	615 813 267 0	615 813 267 0	615 813 267 0	615 813 267 0
<b>Chargeur</b>				
5	615 813 270 0	615 813 270 0	615 813 270 0	615 813 270 0
•	615 813 383 0	615 813 383 0	615 813 383 0	615 813 383 0
<b>Boîtiers de protection pour batterie</b>				
6	615 211 136 0	615 211 136 0		
6	615 211 137 0	615 211 137 0		
6	615 211 138 0	615 211 138 0		
6	615 211 139 0	615 211 139 0		
6	615 211 140 0	615 211 140 0	615 211 140 0	615 211 140 0
6	615 211 141 0	615 211 141 0	615 211 141 0	615 211 141 0
6	615 211 142 0	615 211 142 0	615 211 142 0	615 211 142 0
6	615 211 143 0	615 211 143 0	615 211 143 0	615 211 143 0
<b>Divers</b>				
7	615 813 400 0	615 813 400 0	615 813 400 0	615 813 400 0
		615 813 335 0		615 813 335 0
8				
9		615 813 260 0		615 813 259 0
•		615 813 263 0		615 813 263 0
<b>Porte-outils Desoutter</b>				
10	615 812 119 0	615 812 119 0		
<b>Kit de suspension</b>				
11			615 397 413 0	615 397 413 0



## ACCESSOIRES



### APPAREILS DE MESURE DU COUPLE RECOMMANDÉS

ART.	NUMÉRO DE PIÈCE	
Q-Shield-C et accessoires dédiés		
1	Q-SHIELD 30-C	615 935 200 0
2	Q-SHIELD 150-C	615 935 201 0
3	Q-SHIELD BATTERIE	615 936 500 0
4	QA-CHARGER	615 936 461 0
5	Q-SHIELD 2X ADAPTATEURS	615 936 533 0
6	PROTECTION DE LA CLÉ	615 936 504 0

## COMMENT RESPECTER VOTRE NORME DE QUALITÉ DANS LE TEMPS ?

Pour maintenir vos normes de qualité dans le temps, il est essentiel d'effectuer des contrôles réguliers des outils afin de s'assurer que tous les équipements soient efficaces et fonctionnent correctement. Par ailleurs, les contrôles d'utilisation permettent d'identifier et de résoudre rapidement les problèmes potentiels, ce qui préserve l'intégrité et la fiabilité de vos process.

## VOUS SOUHAITEZ VÉRIFIER VOTRE ASSEMBLAGE ?



AVEC LE Q-SHIELD, VOUS POUVEZ

- Mesurer la baisse de tension avec des outils continus et à impulsions (Couple résiduel/Angle automatique)
- Obtenir de l'aide pour déterminer les stratégies de vissage avant la production (Couple/Angle)
- Évaluer le paramétrage du vissage lors de la première installation pour la stratégie d'angle (Couple/Angle)

## DE LA QUALITÉ POUR ÉVITER

- RAPPELS DE PRODUITS
- RETOUCHES
- ATTEINTES À LA RÉPUTATION
- PLANS DE MAINTENANCE NON RESPECTÉS
- MISES AU REBUT DE PRODUITS

« LA QUALITÉ EST LE REFLET  
SILENCIEUX DE VOTRE USINE »

## VISSEUSES PISTOLET À IMPULSIONS À CÂBLE

### 2 POSITIONS DE CÂBLE

Convient aux utilisations verticales  
et horizontales

### SUSPENSION MULTI-POSITIONS

Pour une diminution de  
l'effort de l'opérateur

### LEDS DE SIGNALISATION 360°

Pour maximiser le retour d'information en  
temps réel

### SOLUTION MULTI-BREVETÉE

Conception brevetée du réducteur et  
algorithme de contrôle du moteur et de  
la puissance pour une meilleure  
productivité et une diminution de l'effort  
de l'opérateur





## BOÎTE DE VITESSES MÉCANIQUE

Au lieu d'une technologie de bain d'huile pour réduire les coûts de maintenance

## TECHNOLOGIE DES CAPTEURS

Mesure le couple directement pour une meilleure précision

## POIGNÉE ERGONOMIQUE

Pour une meilleure prise en main

## BOOSTEZ VOTRE PRODUCTIVITÉ

- EN RÉDUISANT LE TEMPS DE CYCLE
- EN AMÉLIORANT LA QUALITÉ DE VISSAGE
- EN ASSURANT LA QUALITÉ DU PROCESS

## BOOSTEZ VOTRE FLEXIBILITÉ

- SANS BRAS DE RÉACTION
- RÉDUCTION DU COÛT TOTAL DE POSSESSION
- GESTION SIMPLIFIÉE DES Câbles

## BOOSTEZ VOTRE TEMPS DE DISPONIBILITÉ

- AUGMENTEZ LE TEMPS DE DISPONIBILITÉ DE L'OPÉRATEUR
- AUGMENTEZ LE TEMPS DE DISPONIBILITÉ DE L'OUTIL

## TRAÇABILITÉ TOTALE

I Logiciel de programmation et de collecte de données

### INTÉGRATION FACILE



### LOGICIEL SUR ETHERNET

- CVIPC 2000
- CVI NET WEB
- Toolsnet
- Protocole ouvert
- Protocole Desoutter

### CONNECTIVITÉ TOTALE

#### Module bus de terrain optionnel

##### Connecteur RS232

- Code-barre
- CVI PC 2000
- Rapports de résultats

##### Port E/S

- 7 entrées
- 8 sorties
- Arrêt d'urgence
- Cat.2 niveau D

##### Port Ethernet

- 8 prises
- CVIPC 2000
- CVINET
- Autres

##### GFI Disjoncteur

##### Connecteur d'outil

- Outils portatifs ou broches fixes

##### Interrupteur automatique - alimentation principale

110 à 240 Volts

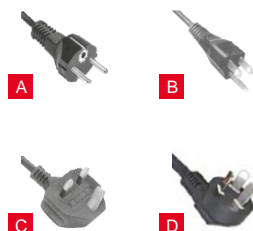
### BUS DE TERRAIN

- Ethernet IP
- Profinet
- Profibus DP
- Devicenet
- CC-Link

### RS 232C

- Lecteur de codes-barres
- Résultats après chaque vissage
- Poka Yoke

# CONTRÔLEUR - CVIL II



## CORDON D'ALIMENTATION

Le commander avec le contrôleur

PRISE	DESCRIPTION	RÉFÉRENCE
A	Union-Européenne	615 917 201 0
B	États-unis	615 917 203 0
C	Royaume-uni	615 917 202 0
D	Chine	615 917 206 0

MODÈLE	RÉFÉRENCE	CONSOMMATION (COURANT)		ALIMENTATION PRINCIPALE	DIMENSIONS						POIDS	
					LARGEUR		HAUTEUR		PROFONDEUR			
		115V	230V	50/60 HZ	mm	in.	mm	mm	mm	en	kg	lb.
CVIL II	615 932 680 0	4 A	2 A	Monophasé	130	5,1	278	10,90	291	11,5	5,9	13

## CARACTÉRISTIQUES

### I Mode d'impulsion ELRT

#### STRATÉGIE DE VISSAGE

Asservissement du couple	✓
Asservissement du couple + surveillance de l'angle	✓
Inversion	✓
Affichage du compteur d'impulsions	✓

#### CONNECTIVITÉ EXTERNE

Entrée	✓
Sortie	✓
Port RS232	✓

#### CARACTÉRISTIQUES AVANCÉES

	CVIPC 2000 CVI NET
Connectique Ethernet RJ45 (8 ports)	Protocole ouvert, etc.
Bus de terrain	Module optionnel

#### MAINTENANCE

Accès à tous les paramètres de la mémoire de l'outil	✓
Autotest du système complet	✓
Étalonnage de l'outil	✓

### I CVIL II

#### FONCTIONS GÉNÉRALES

Nombre de cycles	50
Nombre de phases	15
Comptage de cycles	999
Lecture de codes-barres (sélection du cycle)	✓

#### PROGRAMMATION

Écran LCD et affichage	✓
Logiciel CVIPC	✓

#### RÉSULTATS DU VISSAGE

Led pour couple "Low" "OK" "High"	✓
Led pour angle "Low" "OK" "High"	✓
Couple + angle + date + heure + rapport	jusqu'à 10 000
Nombre de courbes (flexible avec OK et NOK)	10

## VISSEUSES PISTOLET À IMPULSIONS À CÂBLE



A



B



E



C



D



F

PIC REF	MODÈLE	RÉFÉRENCE	SORTIE D'ENTRAÎNEMENT	TYPE DE MAINTIEN DE LA SORTIE	COUPLE				VITESSE DE ROTATION MAXIMALE	LONGUEUR		POIDS		CÂBLE INTÉGRÉ
					MIN	MAX	MIN	MAX		mm	in.	kg	lb.	
A	ELRT025-P4600-10S	615 165 838 0	Sq 3/8	Trou débouchant	10	25	7,4	18,4	4600	228	9,0	1,3	2,9	N/A
B	ELRT025-P4600-4Q	615 165 890 0	Hex. 1/4	Quick Change	10	25	7,4	18,4	4600	228	8,7	1,3	2,9	N/A
C	ELRT025T-10S-5	615 166 040 0	Sq 3/8	Trou débouchant	10	25	7,4	18,4	4600	255	10,0	2,6	5,7	5 mètres
C	ELRT025T-10S-1	615 166 047 0	Sq 3/8	Trou débouchant	10	25	7,4	18,4	4600	255	10,0	2,1	4,6	1 mètre
D	ELRT025T-4Q-5	615 166 041 0	Hex. 1/4	Quick Change	10	25	7,4	18,4	4600	249	9,8	2,6	5,7	5 mètres
D	ELRT025T-4Q-1	615 166 048 0	Hex. 1/4	Quick Change	10	25	7,4	18,4	4600	249	9,8	2,1	4,6	1 mètre
E	ELRT050-P4900-10S	615 166 022 0	Sq 3/8	Trou débouchant	20	50	14,8	36,9	4900	244	9,6	1,7	3,7	N/A
F	ELRT050T-10S-5	615 166 042 0	Sq 3/8	Trou débouchant	20	50	14,8	36,9	4900	271	10,7	3,0	6,6	5 mètres
F	ELRT050T-10S-1	615 166 049 0	Sq 3/8	Trou débouchant	20	50	14,8	36,9	4900	271	10,7	2,5	5,5	1 mètre



LONGUEUR DU CÂBLE	5 M (16 FT)	10 M (32,8 FT)	15 M (49,2 FT)	20 M (65,6 FT)	25 M (82 FT)	30 M (98 T)
Câble fin à usage intensif	615 917 641 0	-	-	-	-	-
Câble de rallonge à usage intensif	615 917 083 0	615 917 084 0	615 917 085 0	615 917 086 0	615 917 087 0	615 917 088 0*

\* Veuillez contacter votre contact local Desoutter si vous utilisez le câble E-Pulse avec un câble d'extension de 30 m.



## ACCESSOIRES



### ACCESSOIRES INCLUS

PIÈCE		RÉFÉRENCE			
		ELRT25 STANDARD	ELRT50 STANDARD	ELRT25 TOP CABLE	ELRT50 TOP CABLE
1	Crochet de suspension	467003	467003	N/A	N/A
2	Couvercle de protection	615 211 012 0	615 211 059 0	615 211 060 0	615 211 062 0
3	Cale pivotante à positions multiples	N/A	N/A	615 399 184 0	615 399 185 0
4	Couvercle de protection pour anneau de suspension	N/A	N/A	615 211 061 0	615 211 063 0

### ACCESSOIRES OPTIONNELS

PIÈCE		RÉFÉRENCE			
		ELRT25 STANDARD	ELRT50 STANDARD	ELRT25 TOP CABLE	ELRT50 TOP CABLE
5	Équilibreur à suspension par ressort	52862	50532	50052	50052
6	Porte-outils	107892	615 812 119 0	107892	615 812 119 0
7	Douille d'entraînement par manchon	Voir le catalogue des accessoires			

### DISPOSITIFS DE MESURE DU COUPLE RECOMMANDÉS

ÉLÉMENT		NUMÉRO DE PIÈCE
1	Clé Delta 30-A	615 935 230 0
2	Clé Delta 150-AV courte	615 935 231 0
3	DRT 5 Sq 25	615 165 222 0
4	DRT 5 Sq 75	615 165 223 0
5	Delta 6D	615 935 102 0
6	Delta 7D	615 935 147 0
-	Câble de capteur de 2m (78.7") de long	615 917 430 0
-	Câble spiralé de capteur de 2m (78.7") de long	615 917 432 0
-	Câble de capteur de 5m (196.8") de long	615 917 433 0
7	Licence DeltaQC - 1 utilisateur	615 927 651 0
8	Licence DeltaQC - 5 utilisateurs	615 927 652 0
9	Licence DeltaQC Advanced - 1 utilisateur	615 927 653 0
10	Licence DeltaQC Advanced - 5 utilisateurs	615 927 654 0
11	Profil DJS pour PST 25 Nm - mode SOFT	615 936 379 0
12	Profil DJS pour PST 25 Nm - mode HARD	615 936 380 0
13	Profil DJS pour PST 50 Nm - mode SOFT	615 936 381 0
14	Profil DJS pour PST 50 Nm - mode HARD	615 936 382 0



## OFFRES DE SERVICE POUR OUTILS À IMPULSIONS

SOLUTIONS DE MAINTENANCE  
RÉDUIRE LES PANNES ET  
PROLONGER LA DURÉE DE VIE DES  
OUTILS POUR AMÉLIORER LA  
RENTABILITÉ, LA DISPONIBILITÉ ET  
LA PRODUCTIVITÉ

### Maintenance préventive

Un programme de maintenance préventive flexible à prix fixe avec étalonnage et qui comprend les pièces d'usure et la main-d'œuvre.

### Extension de garantie

Un programme de maintenance préventive à prix fixe avec étalonnage et réparations inclus\*. La maintenance est optimisée en fonction de l'utilisation de l'outil. Toutes les pièces d'usure sont remplacées au bon moment.

### Maintenance sur site

Maintenance sur site et assistance à la production qui comprend un plan de maintenance préventive optimisé avec étalonnage et réparations inclus\* ainsi qu'une assistance technique pour le dépannage, l'optimisation et la formation des opérateurs afin de maximiser l'efficacité de vos outils.

\* Excepté en cas de mauvaise utilisation ou d'abus



UNE INSTALLATION ET UNE MISE EN SERVICE  
HAUT DE GAMME DÈS LE DÉPART !

Une installation rapide, de haute qualité et sans retard qui garantit la précision de l'outil et une mise en service optimale.



## ASSISTANCE À LA PRODUCTION ASSISTANCE SUR SITE POUR AMÉLIORER LE TEMPS DE DISPONIBILITÉ ET LA PRODUCTIVITÉ

### Techniciens sur site

Nos techniciens certifiés sont à votre disposition pour résoudre rapidement tout problème détecté sur le site ou pour identifier les possibilités d'amélioration des process.

### Formation à la certification

Développez l'expertise de vos techniciens sur les techniques de diagnostic et d'assemblage. Améliorez l'interaction avec Desoutter pour une assistance à distance efficace.

## BOOSTEZ VOTRE TEMPS DE DISPONIBILITÉ

- ▶ La maintenance préventive réduit considérablement les pannes et donc les arrêts de production. Le temps de disponibilité est alors amélioré.
- ▶ Nos techniciens expérimentés sur site connaissent vos utilisations et sont à la disposition de votre équipe. Cela permet de détecter et de résoudre les problèmes à un stade précoce, ce qui améliore encore votre temps de disponibilité.

## BOOSTEZ VOTRE PRODUCTIVITÉ

- ▶ Les techniciens sur site Desoutter formeront et assisteront vos équipes sur la manière de tirer le meilleur parti de votre équipement. Cela permet de réduire les erreurs et les retouches ainsi que d'augmenter la productivité et la qualité.
- ▶ Nos techniciens sur site aideront votre équipe à identifier et à mettre en œuvre des améliorations de process pour vous aider à accroître encore votre productivité.

## BOOSTEZ VOTRE EFFICACITÉ EN MATIÈRE DE COÛTS DE MAINTENANCE

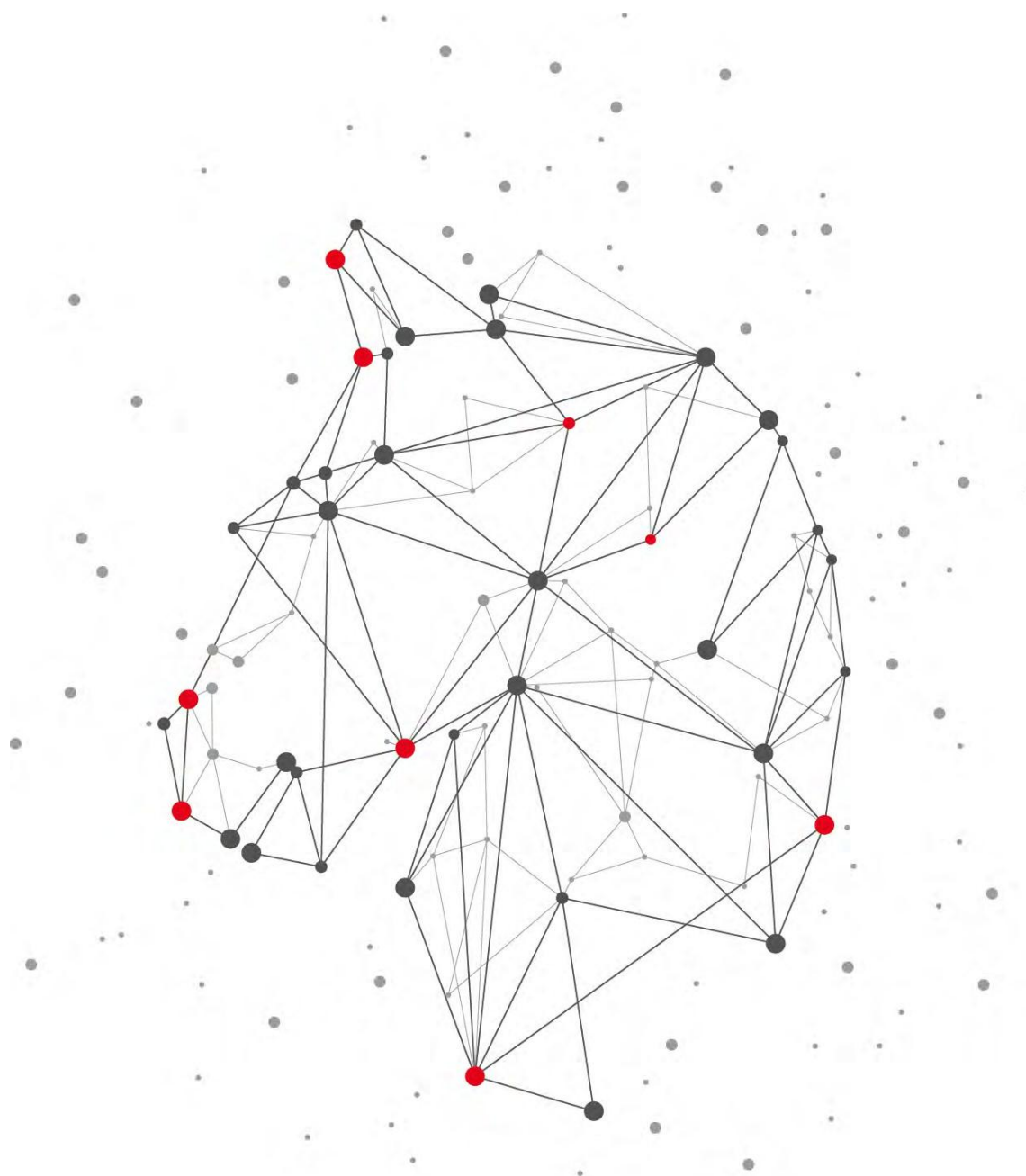
- ▶ La maintenance préventive réduit les pannes et prolonge la durée de vie des outils. Les coûts de réparation et d'administration s'en trouvent considérablement réduits.

## BOOSTEZ VOTRE FLEXIBILITÉ

- ▶ Toutes nos solutions de service peuvent être adaptées à vos besoins précis afin de garantir une flexibilité maximale de votre production au niveau local ou mondial.

[illegible]





# DESOUTTER 4.0

[www.desouttertools.com/fr-fr/company/desoutter-4-0](http://www.desouttertools.com/fr-fr/company/desoutter-4-0)

# More Than Productivity