

*Desoutter*



# PULSE

Gamma di utensili  
elettrici ad impulsi



AUMENTA LA TUA  
**PRODUTTIVITÀ**



AUMENTA LA TUA  
**FLESSIBILITÀ**



AUMENTA IL TUO  
**TEMPO DI ATTIVITÀ**

More Than Productivity



## PISTOLA AD IMPULSI ALIMENTATA A BATTERIA

### SOLUZIONE MULTI BREVETTATA

Progettazione brevettata del cambio e algoritmo di controllo del motore e della potenza per una produttività superiore e uno sforzo ridotto per l'operatore

### TECNOLOGIA DEI SENSORI

Misurazione diretta della coppia per una precisione migliore

### SCHERMO INTEGRATO

Per i risultati di avvitatura come coppia, angolo, conteggio dei cicli e impulsi

### SEGNALAZIONE A LED A 4 COLORI

Per ottimizzare il reporting in tempo reale

### CAMBIO MECCANICO

In alternativa alla tecnologia a bagno d'olio, per ridurre i costi di manutenzione

### 4 LED

Per illuminare l'area operativa e fornire un feedback in tempo reale direttamente sui pezzi

### COMUNICAZIONE SICURA

Per i modelli BLRTC

### RFID

Per un abbinamento facile e senza contatto

### ALIMENTATO DA UNA BATTERIA AGLI IONI DI LITIO

Compatibile con batterie di 18V e 36V

### 2 POSIZIONI DELLA BATTERIA

Per un accesso ottimale e un miglior bilanciamento dell'utensile



# AVVITATORE ANGOLARE AD IMPULSI ALIMENTATO A BATTERIA

## TECNOLOGIA DEI SENSORI

Misurazione diretta della coppia per una precisione migliore

## AMPIA GAMMA DI COPPIE

Da 40 a 110 Nm con un solo utensile

## SOLUZIONE MULTI BREVETTATA

Progettazione brevettata del cambio e algoritmo di controllo del motore e della potenza per una produttività superiore e uno sforzo ridotto per l'operatore

## SCHERMO INTEGRATO

Per i risultati di avvitatura come coppia, angolo, conteggio dei cicli e impulsi

## CAMBIO MECCANICO

In alternativa alla tecnologia a bagno d'olio, per ridurre i costi di manutenzione

## INDICATORI LUMINOSI A 360°

Per ottimizzare il reporting in tempo reale

## RFID

Per un abbinamento facile e senza contatto

## COMUNICAZIONE SICURA

Per i modelli EABCLRT

## 2 POSIZIONI DELLA BATTERIA

Per un accesso ottimale e un miglior bilanciamento dell'utensile

## ALIMENTATO DA UNA BATTERIA AGLI IONI DI LITIO

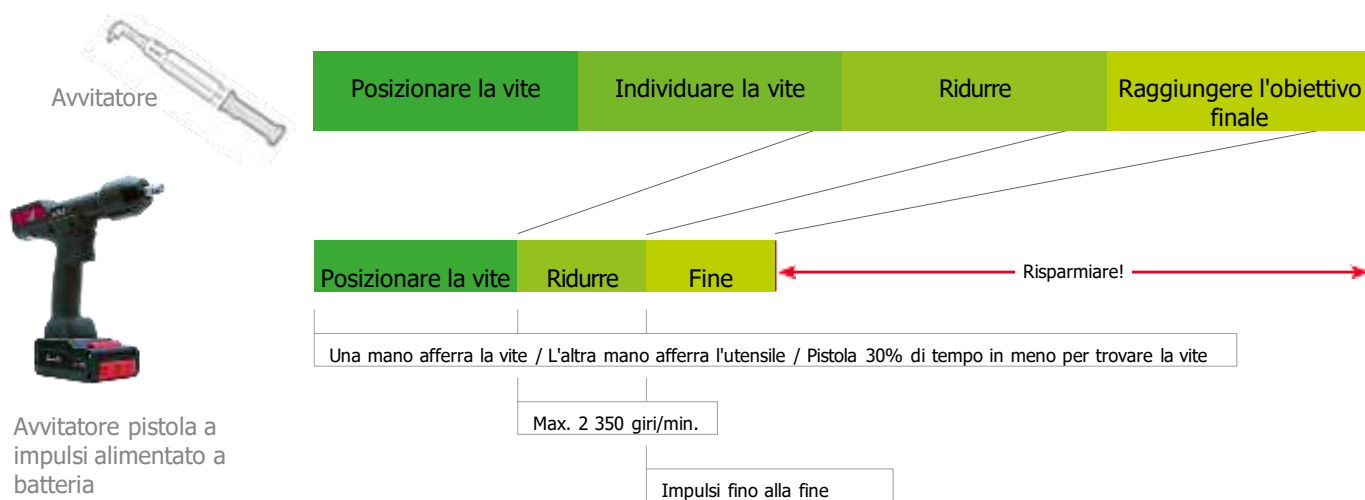
Batteria di 36V



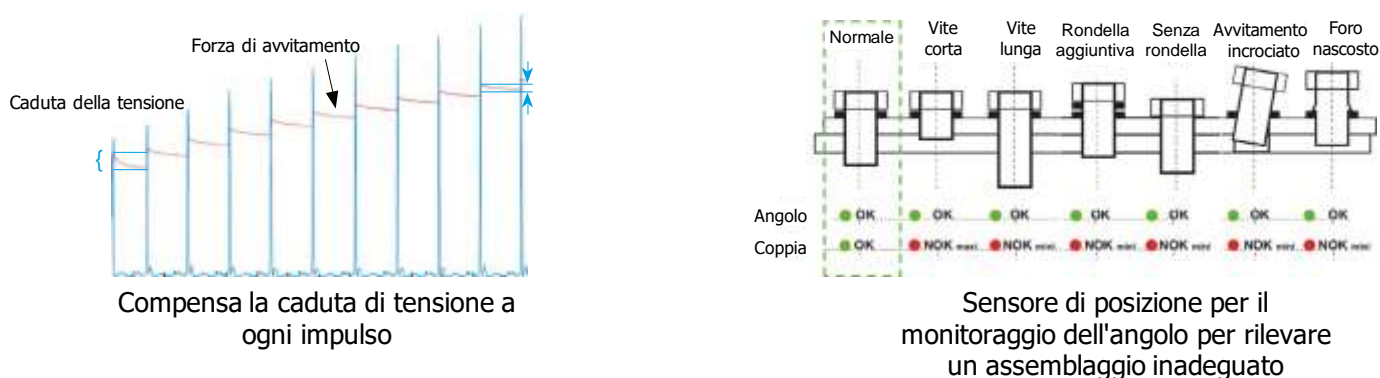


## AUMENTA LA TUA PRODUTTIVITÀ

### I Riducendo il tempo di ciclo



### I Ottimizzando la qualità dell'avvitamento, perché vengono accettati solo pezzi perfetti!

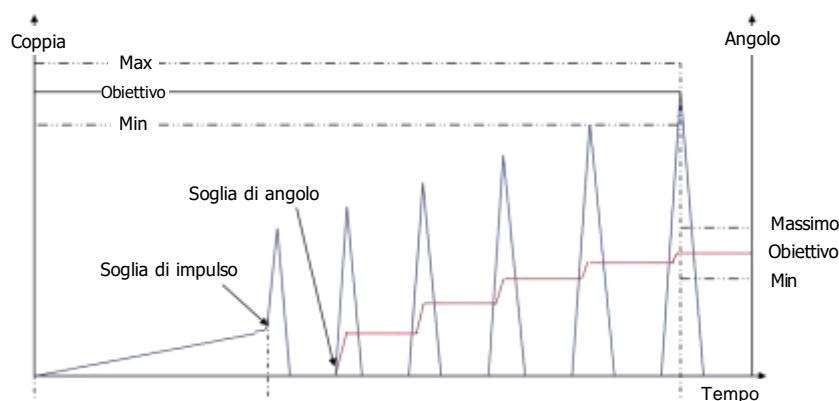


### I Migliorando il reporting in tempo reale

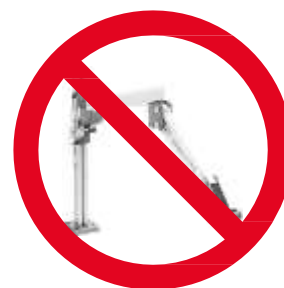


## AUMENTA LA TUA FLESSIBILITÀ

Grazie all'algoritmo di controllo del motore brevettato, l'operatore può **impugnare l'utensile con due sole dita**, senza bisogno di un **braccio di reazione**.



Al di sopra della soglia di impulsi, l'utensile passa automaticamente alla modalità a impulsi.

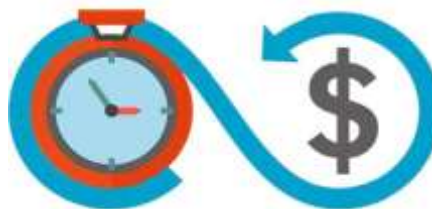


Non è necessario collegare l'utensile a un braccio di reazione.

Senza fili, **senza gestione dei cavi** e con un risparmio di tempo per **il riequilibrio delle linee**.



Nessuna gestione dei cavi



Risparmio di tempo nel riequilibrio della linea grazie alla facilità di accoppiamento

## AUMENTA IL TUO TEMPO DI ATTIVITÀ

Migliora il tempo di attività dell'operatore grazie al design **ergonomico**.

risposta lenta  
sicurezza  
equilibrio  
grilletto senza  
sforzo  
design  
peso leggero  
impugnatura  
sottile  
accesso facile  
2 posizioni per la batteria

Maggiore durata dell'utensile grazie a intervalli di **calibrazione e manutenzione preventiva** più lunghi.



Calibrazione



Intervallo di manutenzione preventiva: 500.000 cicli

## CONNECT HUB industriale connesso



PIC REF	MODELLO	NUMERO PARTE	CONSUMO (CORRENTE)		ALIMENTAZIONE PRINCIPALE	DIMENSIONI						PESO	
						LARGHEZZA		ALTEZZA		PROFONDITÀ			
			115V	230V	50/60 HZ	mm	in.	mm	in.	mm	in.	kg	lb.
A	CONNECT-X	615 932 722 0	< 1A	< 1A	Monofase	90	3,5	221	8,70	210	2,8	2,8	6,17
B	CONNECT-W	615 932 723 0	< 1A	< 1A	Monofase	90	3,5	221	8,70	210	2,8	2,8	6,17

## CAVO DI ALIMENTAZIONE

Ordinarlo con CONNECT

PRESA	DESCRIZIONE	RIFERIMENTO
A	Unione europea	615 917 739 0
B	Stati Uniti d'America	615 917 741 0
C	Regno Unito	615 917 740 0
D	Cina	615 917 742 0





	CONNECT-W	CONNECT-X
HUB INDUSTRIALE CONNESSO		
Numero massimo di TU (strumenti wireless)	10	20
Peso kg (lb)	2,8kg	(6,17lb)
Schermo	Touchscreen capacitativo a colori (4,3'')	
Terminale Wi-Fi	DOCKING STATION WI-FI (include terminale interno)	NON IN DOTAZIONE (è necessario un terminale esterno)
Alimentazione	110V - 220V o 24V	
Protezione IP	IP 40 IP54 con accessorio aggiuntivo	
STOCCAGGIO		
Numero massimo di risultati salvati per TU	20.000	20.000
Numero massimo di curve salvate per TU	50	50
Risultati del processo di assemblaggio per TU	2 000	2 000
Memorizzazione degli eventi (numero di eventi tracciati)	1 000	1 000
PACCHETTO STANDARD		
Numero di Pset	10	10
Numero di AP	10	10
Protocollo aperto	Protocollo aperto	Protocollo aperto
Strategia di avvitamento	OK-NOK / coppia / angolo / coppia + angolo / coppia e/o angolo	
Risultati dell'avvitamento	Visualizzazione dell'angolo di coppia / Avvitamento e curve	
Monitoraggio	Corrente / stallo / grip-slip / tempo / angolo di avvitamento / 2° angolo	
Passi	Coppia residua, sblocco del manicotto, ripresa dell'avvitatura, svitamento, ricerca/spostamento manuale, sincronizzazione, azione NOK, sHigh ciclo, fase finale, arresto ergonomico	
CARATTERISTICHE AGGIUNTIVE E RELATIVE FUNZIONALITÀ		
Confezione fino a 50 PSET	Attivazione UV [11 UV per TU]	
Confezione fino a 250 PSET	Attivazione UV [17 UV per TU]	
Confezione fino a 50 AP	Attivazione UV [15 UV per TU]	
Confezione fino a 250 AP	Attivazione UV [20 UV per TU]	
Protocolli Desoutter e Cliente	Attivazione UV [5 UV per TU]	
Attivazione CVI Logix	Attivazione UV [9 UV per TU]	
CONNETTIVITÀ		
Porte USB	Porte USB (2 sul retro + 1 sul frontale)	
Ethernet	Switch Ethernet integrato (3 porte + 1 PoE - 2 reti)	
Bus di campo (opzionale)	Porta per modulo bus di campo Plug&Play (Ethernet/IP, ProfiNet A/B/IRT, Modbus TCP, DeviceNet, Profibus, CC-Link)	

## AVVITATORE PISTOLA AD IMPULSI ALIMENTATA A BATTERIA



PIC REF	MODELLO	RIFERIMENTO	USCITA DELL'ALIMENTATORE	TIPO DI SUPPORTO DI USCITA	COPPIA				VELOCITÀ MASSIMA DI ROTAZIONE		LUNGHEZZA	PESO	TENSIONE		
					MIN	MAX	MIN	MAX	BATTERIA 18V	BATTERIA 36V					
			in.		N.m	N.m	ft.lb	ft.lb	giri/minuto	giri/minuto	mm	in.	kg	lb.	V
A	BLRTA025-2350-10S	615 166 023 0	Sq 3/8	Foro passante	6	25	4,4	18,4	1520	2350	233	9,17	1,2	2,6	18/36
A	BLRTA025-2350-4Q	615 166 024 0	Hex. 1/4	Quick change	6	25	4,4	18,4	1520	2350	233	9,17	1,2	2,6	18/36
B	BLRTC025-2350-10S	615 166 025 0	Sq 3/8	Foro passante	6	25	4,4	18,4	1520	2350	233	9,17	9,17	2,6	18/36
B	BLRTC025-2350-4Q	615 166 026 0	Hex.1/4	Quick Change	6	25	4,4	18,4	1520	2350	233	9,17	1,2	2,6	18/36
C	BLRTA045-3990-10S	615 166 187 0	Sq 3/8	Foro passante	15	45	11,6	33,19	3990	3990	251	9,9	1,34	2,96	18/36
D	BLRTC045-3990-10S	615 166 186 0	Sq 3/8	Foro passante	15	45	11,6	33,19	3990	3990	251	9,9	1,34	2,96	18/36

\* Peso senza batteria

	VERSIONE STAND-ALONE	VERSIONE CON COMUNICAZIONE WI-FI
Comunicazione Wi-Fi	N/D	2,4 GHz o 5 GHz
Programmazione sullo strumento	✓	✓
Pset	6	250
Numero di passi in Pset	1	10
Processo di assemblaggio	N/D	250
Risultati	10.000 con analizzatore CVI	10.000
Curva di avvitamento	N/D	20
Modalità disconnessa	Predefinito	✓



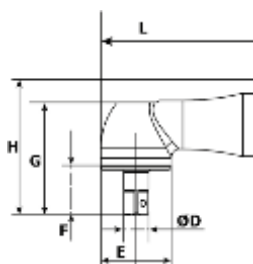


# AVVITATORE PISTOLA AD IMPULSI ALIMENTATO A BATTERIA



PIC REF	MODELLO	RIFERIMENTO	USCITA DRIVE	TIPO DI SUPPORTO DI USCITA	COPPIA				VELOCITÀ DI ROTAZIONE MASSIMA	LUNGHEZZA		PESO		TENSIONE
					MIN	MAX	MIN	MAX		mm	in.	kg	Peso	
A	EABALRT110-1300	615 166 327 0	Sq 1/2	Foro passante	40	110	29,5	83,5	1300	544	21,4	2,7	6	36
B	EABCLRT110-1300	615 166 324 0	Sq 1/2	Foro passante	40	110	29,5	83,5	1300	544	21,4	2,8	6,2	36
B	EABCLRT110-1300-ELINK	615 166 330 0	Sq 1/2	Foro passante	40	110	29,5	83,5	1300	544	21,4	2,9	6,4	36

\* Peso senza batteria



MODELLO	L		ØD		E		F		G		H	
	mm	in	mm	in	mm	in	mm	in	mm	in	mm	in
EABALRT110-1300	544	21,4	12,7	0,5	50	1,96	29	1,14	78	3	90,4	3,55
EABCLRT110-1300	544	21,4	12,7	0,5	50	1,96	29	1,14	78	3	90,4	3,55
EABCLRT110-1300-eLINK	544	21,4	12,7	0,5	50	1,96	29	1,14	78	3	90,4	3,55

	VERSIONE STAND-ALONE	VERSIONE COMUNICANTE WI-FI
Comunicazione Wi-Fi	N/D	2,4 GHz o 5 GHz
Programmazione sullo strumento	✓	✓
Pset	6	250
Numero di passi in Pset	1	10
Processo di assemblaggio	N/D	250
Risultati	10.000 con analizzatore CVI	10 000
Curva di avvitamento	N/D	20
Modalità disconnessa	Predefinito	✓

## ACCESSORI



### ACCESSORI INCLUSI

ART.	BLRTA	BLRTC	EABALRT	EABCLRT
1 Coperchio di protezione della pistola	615 211 073 0	615 211 073 0		
2 Coperchio di protezione della testa angolare			615 211 226 5	615 211 226 5

### ACCESSORI OPZIONALI

ART.	BLRTA	BLRTC	EABALRT	EABCLRT
<b>Tipo di batteria</b>				
3 Batterie agli ioni di litio da 18V 2,5Ah 0,46kg (1,01lb)	615 813 266 0	615 813 266 0		
4 Batteria agli ioni di litio da 36V 2,5Ah 0,77kg (1,70lb)	615 813 267 0	615 813 267 0	615 813 267 0	615 813 267 0
<b>Caricabatterie</b>				
5 Caricatore universale 18 / 36V	615 813 270 0	615 813 270 0	615 813 270 0	615 813 270 0
• Cavo di alimentazione C13-C14 L=0,3m (a margherita)	615 813 383 0	615 813 383 0	615 813 383 0	615 813 383 0
<b>Scatole di protezione della batteria</b>				
6 Per batteria da 18V 2,5Ah - Trasparente	615 211 136 0	615 211 136 0		
6 Per batteria 18V 2,5Ah - Nero	615 211 137 0	615 211 137 0		
6 Per batteria 18V 2,5Ah - Rosso	615 211 138 0	615 211 138 0		
6 Per batteria 18V 2,5Ah - Grigio	615 211 139 0	615 211 139 0		
6 Per batteria da 36V 2,5Ah - Trasparente	615 211 140 0	615 211 140 0	615 211 140 0	615 211 140 0
6 Per batteria 36V 2,5Ah - Nero	615 211 141 0	615 211 141 0	615 211 141 0	615 211 141 0
6 Per batteria 36V 2,5Ah - Rosso	615 211 142 0	615 211 142 0	615 211 142 0	615 211 142 0
6 Per batteria 36V 2,5Ah - Grigio	615 211 143 0	615 211 143 0	615 211 143 0	615 211 143 0
<b>Vari</b>				
7 Interfaccia eDOCK + dati batteria Cavo virtuale	615 813 400 0	615 813 400 0	615 813 400 0	615 813 400 0
8 Base di tracciamento		615 813 335 0		615 813 335 0
9 Sistema di tracciabilità		615 813 260 0		615 813 259 0
• Iniettore PoE 30W		615 813 263 0		615 813 263 0
<b>Portautensili Desoutter</b>				
10 DTH90	615 812 119 0	615 812 119 0		
<b>Kit di sospensione</b>				
11 Kit sospensione anteriore orientabile			615 397 413 0	615 397 413 0

## ACCESSORI



### DISPOSITIVI DI MISURAZIONE DELLA COPPIA RACCOMANDATI

ART.	NUMERO DI PARTE	
Q-Shield-C e accessori dedicati		
1	Q-SHIELD 30-C	615 935 200 0
2	Q-SHIELD 150-C	615 935 201 0
3	BATTERIA Q-SHIELD	615 936 500 0
4	QA-SCARICATORE	615 936 461 0
5	Q-SHIELD 2X ADATTATORI	615 936 533 0
6	PROTEZIONE CHIAVI	615 936 504 0

## COME MANTENERE LO STANDARD DI QUALITÀ NEL TEMPO?

Per mantenere costanti nel tempo i tuoi standard di qualità, è fondamentale effettuare controlli regolari sugli utensili, così da garantire che tutte le attrezzature siano efficienti e funzionanti. Inoltre, i controlli durante l'utilizzo permettono di individuare e risolvere rapidamente eventuali criticità, preservando l'integrità e l'affidabilità dei tuoi processi.

### VOUOI CONTROLLARE IL TUO ASSEMBLAGGIO?

#### CON Q-SHIELD, POTETE



- Misurare la caduta di tensione con strumenti continui e a impulsi (coppia residua/angolo automatico)
- Ottenere un aiuto per determinare le strategie di avvitamento prima della produzione (coppia/angolo)
- Valutare l'impostazione della vite alla prima installazione per la strategia angolare (coppia/Angolo)

## CONTROLLO QUALITÀ PER EVITARE

- ☐ RICHIAMI DI PRODOTTO
- ☐ RILAVORAZIONI
- ☐ DANNI ALLA REPUTAZIONE
- ☐ MANCATO RISPETTO DEI PIANI DI MANUTENZIONE
- ☐ SCARTI DI PRODUZIONE

"LA QUALITÀ È IL SEGNO SILENZIOSO  
DELLA VOSTRA ECCELLENZA"

## AVVITATORE PISTOLA AD IMPULSI ALIMENTATO A CAVO

### SOSPENSIONE MULTIPOSIZIONE

Per ridurre lo sforzo  
dell'operatore

### 2 POSIZIONI PER IL CAVO

Adatto all'uso verticale e orizzontale

### INDICATORI LED A 360°

Per ottimizzare il reporting in tempo reale

### SOLUZIONE MULTI BREVETTATA

Progettazione brevettata del cambio e  
algoritmo di controllo del motore e della  
potenza per una produttività superiore e  
uno sforzo ridotto per l'operatore





### CAMBIO MECCANICO

In alternativa alla tecnologia a bagno d'olio, per ridurre i costi di manutenzione

### TECNOLOGIA DEL SENSORE

Misurazione diretta della coppia per una precisione migliore

### IMPUGNATURA ERGONOMICA

Per una presa migliore

## AUMENTA LA TUA PRODUTTIVITÀ

- RIDUCENDO IL TEMPO DI CICLO
- MIGLIORANDO LA QUALITÀ DELL'AVVITATURA
- GARANTENDO LA QUALITÀ DEL PROCESSO

## AUMENTA LA TUA FLESSIBILITÀ

- SENZA BRACCI DI REAZIONE
- RIDUZIONE DEL COSTO TOTALE DI PROPRIETÀ
- GESTIONE SEMPLIFICATA DEI CAVI

## AUMENTA IL TUO TEMPO DI ATTIVITÀ

- AUMENTARE IL TEMPO DI ATTIVITÀ DELL'OPERATORE
- AUMENTARE IL TEMPO DI ATTIVITÀ DELL'UTENSILE

## TRACCIABILITÀ TOTALE

I Software di programmazione e raccolta dati

### INTEGRAZIONE FACILE



### SOFTWARE SU ETHERNET

- CVIPC 2000
- CVI NET WEB
- Protocollo aperto
- Toolsnet
- Protocollo Desoutter

### CONNETTIVITÀ TOTALE

#### Modulo fieldbus opzionale

#### Connettore RS232

- Codice a barre
- CVI PC 2000
- Rapporti sui risultati

#### Porta I/O

- 7 ingressi
- 8 uscite
- Arresto di emergenza
- Cat.2 livello D

#### Porta Ethernet

- 8 prese
- CVIPC 2000
- CVINET
- Altri

#### GFI Interruttore automatico

#### Connettore per utensili

- Strumenti portatili o pinza fissa

#### Interruttore automatico - alimentazione principale

Da 110 a 240V



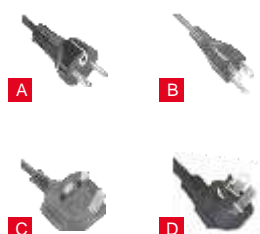
### BUS DI CAMPO

- Ethernet IP
- Profinet
- Profibus DP
- Devicenet
- CC-Link

### RS 232C

- Lettore di codici a barre
- Risultati dopo ogni avvitatura
- Poka Yoke

# CONTROLLER - CVIL II



## CAVO DI ALIMENTAZIONE

Ordinarlo con il regolatore

PRESA	DESCRIZIONE	RIFERIMENTO
A	Unione Europea	615 917 201 0
B	Stati Uniti d'America	615 917 203 0
C	Regno Unito	615 917 202 0
D	Cina	615 917 206 0

MODELLO	RIFERIMENTO	CONSUMO (CORRENTE)		ALIMENTAZIONE PRINCIPALE	DIMENSIONI						PESO	
					LARGHEZZA		ALTEZZA		PROFONDITÀ			
		115V	230V	50/60HZ	mm	in.	mm	mm	mm	in.	kg	lb.
CVIL II	615 932 680 0	4A	2A	Monofase	130	5,1	278	10,90	291	11,5	5,9	13

## CARATTERISTICHE

### Modalità impulsi ELRT

### CVIL II

#### STRATEGIA DI AVITAMENTO

Controllo della coppia	✓
Controllo della coppia + monitoraggio dell'angolo	✓
Inversione	✓
Visualizzazione del contatore di impulsi	✓

#### CONNETTIVITÀ ESTERNA

Ingresso	✓
Uscita	✓
Porta RS232	✓

#### CARATTERISTICHE AVANZATE

	CVIPC 2000 CVI NET
Connessione Ethernet RJ45 (8 porte)	Protocollo aperto, ecc.
Bus di campo	Modulo opzionale

#### MANUTENZIONE

Accesso a tutti i parametri di memoria dell'utensile	✓
Autotest completo del sistema	✓
Calibrazione dell'utensile	✓

#### FUNZIONI GENERALI

Numero di cicli	50
Numero di fasi	15
Conteggio dei cicli	999
Lettura del codice a barre (selezione del ciclo)	✓

#### PROGRAMMAZIONE

Schermo e display LCD	✓
Software CVIPC	✓

#### RISULTATI DELL'AVITAMENTO

LED per la coppia di serraggio "Low" "OK" "High"	✓
Led per l'angolo "Low" "OK" "High"	✓
Coppia + angolo + data + ora + rapporto	fino a 10.000
Numero di curve (flessibile con OK e NOK)	10

## AVVITATORE PISTOLA AD IMPULSI ALIMENTATO A CAVO



A



B



E



C



D



F

PIC REF	MODELLO	RIFERIMENTO	USCITA DELL'AZIONAMENTO	TIPO DI SUPPORTO DI USCITA	COPPIA				VELOCITÀ DI ROTAZIONE MASSIMA	LUNGHEZZA		PESO		CAVO INTEGRATO
					MIN	MAX	MIN	MAX		mm	in.	kg	lb.	
A	ELRT025-P4600-10S	615 165 838 0	Sq 3/8	Foro passante	10	25	7,4	18,4	4600	228	9,0	1,3	2,9	N/D
B	ELRT025-P4600-4Q	615 165 890 0	Hex. 1/4	Quick change	10	25	7,4	18,4	4600	228	8,7	1,3	2,9	N/D
C	ELRT025T-10S-5	615 166 040 0	Sq 3/8	Foro passante	10	25	7,4	18,4	4600	255	10,0	2,6	5,7	5 metri
C	ELRT025T-10S-1	615 166 047 0	Sq 3/8	Foro passante	10	25	7,4	18,4	4600	255	10,0	2,1	4,6	1 metro
D	ELRT025T-4Q-5	615 166 041 0	Hex. 1/4	Quick change	10	25	7,4	18,4	4600	249	9,8	2,6	5,7	5 metri
D	ELRT025T-4Q-1	615 166 048 0	Hex. 1/4	Quick change	10	25	7,4	18,4	4600	249	9,8	2,1	4,6	1 metro
E	ELRT050-P4900-10S	615 166 022 0	Sq 3/8	Foro passante	20	50	14,8	36,9	4900	244	9,6	1,7	3,7	N/D
F	ELRT050T-10S-5	615 166 042 0	Sq 3/8	Foro passante	20	50	14,8	36,9	4900	271	10,7	3,0	6,6	5 metri
F	ELRT050T-10S-1	615 166 049 0	Sq 3/8	Foro passante	20	50	14,8	36,9	4900	271	10,7	2,5	5,5	1 metro



LUNGHEZZA DEL CAVO	5M (16FT)	10M (32,8FT)	15M (49,2FT)	20M (65,6FT)	25M (82FT)	30M (98T)
Cavo sottile per uso intensivo	615 917 641 0	-	-	-	-	-
Cavo di prolunga per uso intensivo	615 917 083 0	615 917 084 0	615 917 085 0	615 917 086 0	615 917 087 0	615 917 088 0*

\* In caso di utilizzo del cavo E-Pulse con una prolunga da 30 m, contattare il proprio referente Desoutter di zona.



## ACCESSORI



### ACCESSORI INCLUSI

PARTE	RIFERIMENTO			
	ELRT25 STANDARD	ELRT50 STANDARD	CAVO SUPERIORE ELRT25	CAVO SUPERIORE ELRT50
1 Gancio di sospensione	467003	467003	N/A	N/A
2 Coperchio di protezione	615 211 012 0	615 211 059 0	615 211 060 0	615 211 062 0
3 Cuneo orientabile a posizioni multiple	N/A	N/A	615 399 184 0	615 399 185 0
4 Coperchio di protezione per occhiello di sospensione	N/A	N/A	615 211 061 0	615 211 063 0

### ACCESSORI OPZIONALI CODICE ARTICOLO

PARTE	ELRT25 STANDARD	ELRT50 STANDARD	CAVO SUPERIORE ELRT25	CAVO SUPERIORE ELRT50
5 Equilibratore per sospensioni a molla	52862	50532	50052	50052
6 Portautensili	107892	615 812 119 0	107892	615 812 119 0
7 Azionamento a manicotto	Vedere il catalogo degli accessori			

### DISPOSITIVI DI MISURA DELLA COPPIA RACCOMANDATI

ELEMENTO	NUMERO PARTE
1 Chiave Delta 30-A	615 935 230 0
2 Chiave corta Delta 150-AV	615 935 231 0
3 DRT 5 Sq 25	615 165 222 0
4 DRT 5 Sq 75	615 165 223 0
5 Delta 6D	615 935 102 0
6 Delta 7D	615 935 147 0
- Cavo sensore lungo 2m (78,7")	615 917 430 0
- Cavo del sensore a spirale lungo 2m (78,7")	615 917 432 0
- Cavo del sensore lungo 5m (196,8")	615 917 433 0
7 Licenza DeltaQC - 1 utente	615 927 651 0
8 Licenza DeltaQC - 5 utenti	615 927 652 0
9 Licenza DeltaQC Advanced - 1 utente	615 927 653 0
10 Licenza DeltaQC Advanced - 5 utenti	615 927 654 0
11 Profilo DJS per PST 25 Nm - Modalità SOFT	615 936 379 0
12 Profilo DJS per PST 25 Nm - Modalità HARD	615 936 380 0
13 Profilo DJS per PST 50 Nm - modalità SOFT	615 936 381 0
14 Profilo DJS per PST 50 Nm - Modalità HARD	615 936 382 0



## OFFERTA DI ASSISTENZA PER UTENSILI AD IMPULSI

SOLUZIONI DI MANUTENZIONE  
RIDURRE I GUASTI, PROLUNGARE  
LA VITA DEGLI UTENSILI E  
MIGLIORARE LA REDDITIVITÀ, LA  
QUALITÀ E LA PRODUTTIVITÀ

### Manutenzione preventiva

Programma di manutenzione preventiva flessibile a prezzo fisso, con calibrazione inclusa, comprensivo di parti soggette a usura e manodopera.

### Garanzia estesa

Programma di manutenzione preventiva a tariffa fissa, con calibrazione e riparazioni incluse\*. La manutenzione è ottimizzata in base all'utilizzo dell'utensile. Tutti i componenti soggetti a usura vengono sostituiti al momento opportuno.

### Manutenzione in loco

Manutenzione in loco e supporto alla produzione, con un piano di manutenzione preventiva ottimizzato che include taratura e riparazioni\*, oltre a un'assistenza tecnica per la risoluzione dei guasti, l'ottimizzazione e la formazione degli operatori, al fine di massimizzare l'efficienza dei tuoi utensili.

\* Tranne in caso di uso improprio o di abuso.



INSTALLAZIONE E MESSA IN SERVIZIO DI  
ALTA QUALITÀ FIN DALL'INIZIO!

Installazione rapida, di alta qualità e puntuale, per garantire la precisione degli utensili e un avviamento ottimale.



## SUPPORTO ALLA PRODUZIONE ASSISTENZA IN LOCO PER AUMENTARE IL TEMPO DI ATTIVITÀ E LA PRODUTTIVITÀ

### Tecnici in loco

I nostri tecnici certificati sono a disposizione per risolvere rapidamente qualsiasi problema rilevato in loco o per individuare le opportunità di miglioramento dei processi.

### Formazione per la certificazione

Sviluppare le competenze dei tuoi tecnici nelle tecniche di diagnostica e di assemblaggio.  
Ottimizzare l'interazione con Desoutter per un'assistenza remota efficace.

## AUMENTA IL TUO TEMPO DI ATTIVITÀ

- ▶ La manutenzione preventiva riduce sensibilmente i guasti, di conseguenza, i fermi di produzione, migliorando il tempo di attività.
- ▶ I nostri tecnici esperti in loco conoscono le tue applicazioni e collaborano con il tuo team. Questo consente di individuare e risolvere tempestivamente i problemi, migliorando ulteriormente il tempo di attività.

## AUMENTA LA TUA PRODUTTIVITÀ

- ▶ I tecnici Desoutter presenti in loco formeranno e assisteranno i vostri team per sfruttare al meglio le apparecchiature. Questo consente di ridurre errori e rilavorazioni, aumentando al contempo produttività e qualità.
- ▶ I nostri tecnici in loco supporteranno il vostro team nell'individuazione e nell'implementazione di miglioramenti di processo, per aiutarvi a incrementare ulteriormente la produttività.

## AUMENTA LA TUA EFFICIENZA NEI COSTI DI MANUTENZIONE

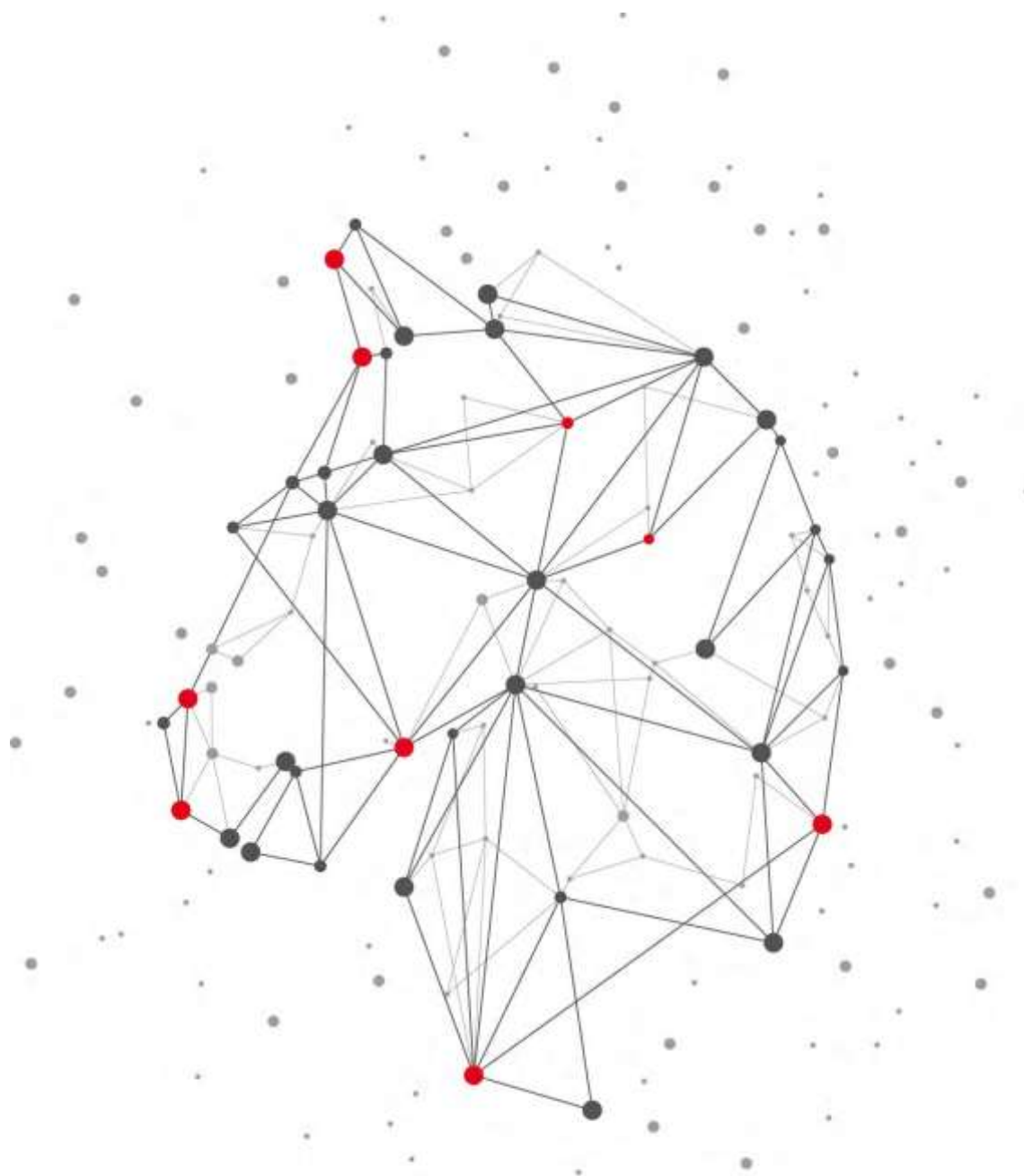
- ▶ La manutenzione preventiva riduce i guasti e prolunga la vita degli utensili. Questo riduce significativamente i costi di riparazione e di amministrazione.

## AUMENTA LA TUA FLESSIBILITÀ

- ▶ Tutte le nostre soluzioni di assistenza possono essere personalizzate in base alle vostre esigenze specifiche, per garantire la massima flessibilità produttiva, sia a livello locale che globale.

This image shows a single sheet of white paper with horizontal ruling lines. The lines are evenly spaced and run across the width of the page. There are no margins, text, or other markings on the paper.





# DESOUTTER 4.0

<https://www.desouttertools.com/it-it/company/desoutter-4-0>

# More Than Productivity

<https://www.desouttertools.com/it-it/company/desoutter-4-0>

