

*Desoutter*



# PULSE

Gama de ferramentas  
eléctricas de impulso



AUMENTA A TUA  
PRODUTIVIDADE



AUMENTA A TUA  
FLEXIBILIDADE



AUMENTA O TEU  
TEMPO DE DISPONIBILIDADE

More Than Productivity





## PISTOLAS DE IMPULSO ALIMENTADAS POR BATERIA

### SOLUÇÃO MULTIPATENTEADA

Design patenteado da caixa de engrenagens e algoritmo de controle do motor e da potência, garantindo maior produtividade e menor esforço para o operador.

### ECRÃ INTEGRADO

Para resultados de aparafusamento como torque, ângulo, contagem de ciclos e impulsos.

### SINALIZAÇÃO POR LEDS DE 4 CORES

Para maximizar o retorno de informação em tempo real.

### COMUNICAÇÃO SEGURA

Para os modelos BLRTC.

### ALIMENTADO POR UMA BATERIA DE IÕES DE LÍTIO

Compatível com baterias de 18V e 36V.

### TECNOLOGIA DE SENSORES

Medição direta do Torque para maior precisão.

### CAIXA DE VELOCIDADES MANUAL

Em substituição à tecnologia com banho de óleo, visando à redução dos custos de manutenção.

### 4 LEDS

Para iluminar a área de trabalho e dar feedback em tempo real diretamente nas peças.

### RFID

Para um emparelhamento fácil e sem contacto.

### 2 POSIÇÕES DA BATERIA

Para um melhor acesso e equilíbrio da ferramenta.





# APARAFUSADORAS ANGULARES DE IMPULSO ALIMENTADAS POR BATERIA

## TECNOLOGIA DE SENSORES

Mede o Torque diretamente,  
para maior precisão.

## AMPLA GAMA DE Torques

De 40 a 110Nm com  
uma única ferramenta.

## SOLUÇÃO MULTIPATENTEADA

Design patenteado da caixa de engrenagens  
e algoritmo de controle do motor e da  
potência, garantindo maior produtividade e  
menor esforço para o operador.

## ECRÃ INTEGRADO

Para resultados de aparafusamento  
como Torque, ângulo, contagem de  
ciclos e impulsos.

## CAIXA DE VELOCIDADES MECÂNICA

Em substituição à tecnologia com  
banho de óleo, visando à redução  
dos custos de manutenção.

## LEDs INDICADORES DE 360°

Para maximizar o retorno de  
informação em tempo real.

## RFID

Para um emparelhamento fácil  
e sem contacto.

## COMUNICAÇÃO SEGURA



Para os modelos EABCLRT.

## 2 POSIÇÕES DE BATERIA

Para um melhor acesso e  
equilíbrio da ferramenta.

## ALIMENTADO POR UMA BATERIA DE IÕES DE LÍTIO

Bateria de 36V.





## AUMENTA A TUA PRODUTIVIDADE

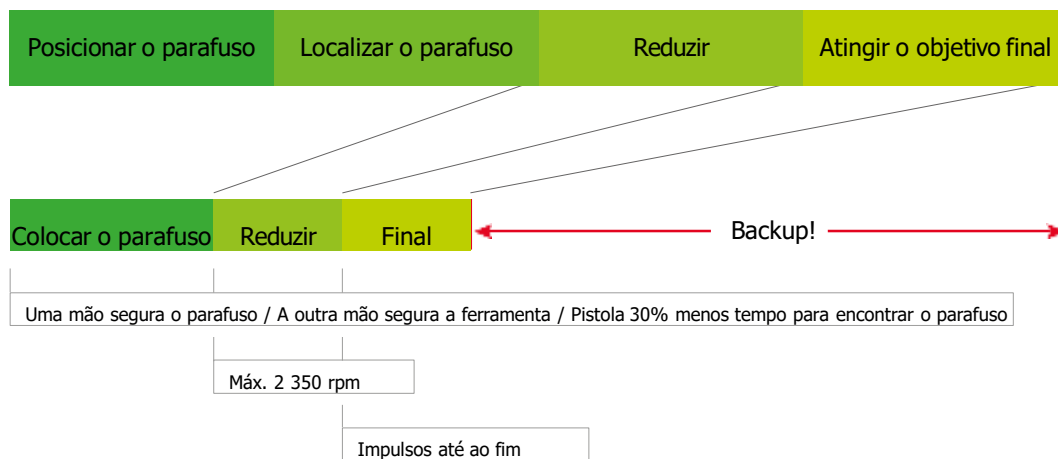
### I Reduzindo o tempo de ciclo



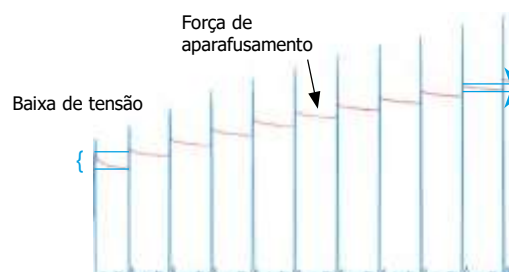
Aparafusadora



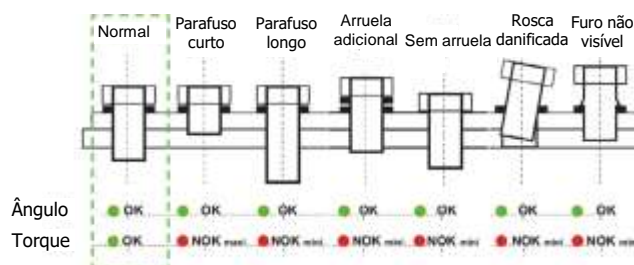
Aparafusadora pistola de impulso alimentada por bateria



### I A otimização da qualidade do aparafusamento garante que apenas peças impecáveis sejam aceites!



Compensa a queda de tensão a cada impulso



Sensor de posição para monitorizar o ângulo e detetar uma montagens deficientes

### I Melhorando o retorno de informação em tempo real



Resultado do aparafusamento no ecrã OLED



Sinal sonoro totalmente programável para lotes OK/NOK e OK



Indicador luminoso OK/NOK projetado diretamente na zona de utilização



Controlo em tempo real da potência Wi-Fi

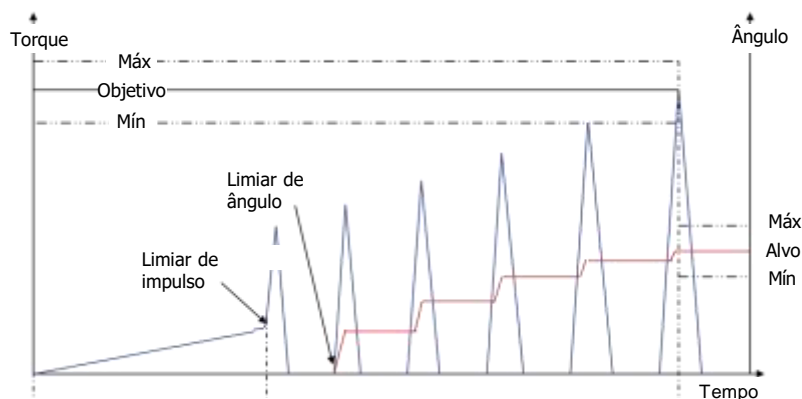


LED de 4 cores para indicar o estado da aparafusadora e da ferramenta

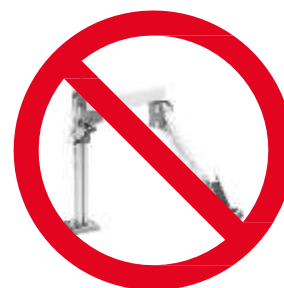


## AUMENTA A TUA FLEXIBILIDADE

Graças ao algoritmo patenteado de controlo do motor, o operador pode **segurar a ferramenta com apenas dois dedos**, sem necessidade de **braço de reação**.



Quando o limiar de impulsos é ultrapassado, a ferramenta muda automaticamente para o modo de impulsos.

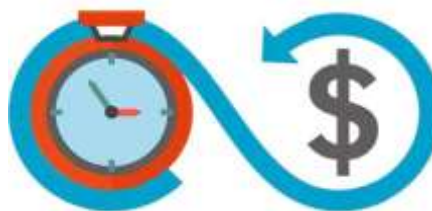


Não é necessário prender a ferramenta a um braço de reação.

Sem fios, **sem necessidade de gestão de cabos** e poupança de tempo no **reequilíbrio da linha**



Sem gestão de cabos



Poupa tempo ao reequilibrar a linha graças ao emparelhamento fácil

## AUMENTA O TEU TEMPO DE DISPONIBILIDADE

Aumenta o tempo de atividade do operador graças ao design **ergonómico**.

ergonomia  
segurança  
peso leve  
design  
antiderrapante  
equilíbrio  
pega fina  
acesso fácil  
2 posições da bateria

resposta lenta  
gatilho sem esforço

Aumento da vida útil da ferramenta graças a intervalos mais longos de **calibração e manutenção preventiva**.



Calibração



Intervalo de manutenção preventiva: 500.000 ciclos



## CONNECT HUB industrial ligado



PIC REF	MODELO	NÚMERO DE PEÇA	CONSUMO (CORRENTE)		FONTE DE ALIMENTAÇÃO PRINCIPAL	DIMENSÕES						PESO	
						LARGURA		ALTURA		PROFUNDIDADE			
			115V	230V	50/60HZ	mm	in.	mm	in.	mm	em	kg	lb.
A	CONNECT-X	615 932 722 0	< 1A	< 1A	Monofásico	90	3,5	221	8,70	210	2,8	2,8	6,17
B	CONEXÃO-W	615 932 723 0	< 1A	< 1A	Monofásico	90	3,5	221	8,70	210	2,8	2,8	6,17

## CABO DE ALIMENTAÇÃO

Encomendar-lo com CONNECT

BLOQUEIO	DESCRIÇÃO	REFERÊNCIA
A	União Europeia	615 917 739 0
B	Estados Unidos da América	615 917 741 0
C	Reino Unido	615 917 740 0
D	China	615 917 742 0







	CONNECT-W	CONNECT-X
HUB INDUSTRIAL LIGADO		
Número máximo de TU (ferramentas sem fios)	10	20
Peso kg (lbs)	2,8 kg (6,17 lbs)	
Ecrã	Ecrã tátil a cores capacitivo (4,3")	
Terminal Wi-Fi	ESTAÇÃO DE ANCORAGEM WI-FI (inclui terminal interno)	NÃO EQUIPADO (é necessário um terminal externo)
Fonte de alimentação 110V - 220V ou 24V		
Proteção IP	IP 40 IP54 com acessório adicional	
ARMAZENAMENTO		
Número máximo de resultados guardados por TU	20.000	20.000
Número máximo de curvas guardadas por TU	50	50
Resultados do processo de montagem por TU	2.000	2.000
Armazenamento de eventos (número de eventos registados)	1.000	1.000
PACOTE STANDARD		
Número de conjuntos	10	10
Número de PA	10	10
Protocolo aberto	Protocolo aberto	Protocolo aberto
Estratégia de aparafusamento	OK-NOK / torque / ângulo / torque + ângulo / torque e/ou ângulo	
Resultados do aparafusamento	Indicação do ângulo de torque / aparafusamento e curvas	
Monitorização	Corrente / desacoplamento / aderência-deslizamento / tempo / ângulo de aparafusamento/ segundo ângulo	
Passos	Torque residual, desbloqueio da bucha, retomar o aparafusamento, desaperto, pesquisa/deslocamento manual, sincronização, ação NOK, salto de ciclo, etapa final, paragem ergonómica	
CARACTERÍSTICAS ADICIONAIS E RESPECTIVAS FUNCIONALIDADES		
Embalagem até 50 PSET	Ativação UV [11 UV por TU]	
Embalagem até 250 PSET	Ativação UV [17 UV por UT]	
Embalagem até 50 PA	Ativação UV [15 UV por UT]	
Embalagem até 250 PA	Ativação de UV [20 UV por TU]	
Protocolos Desoutter & Cliente	Ativação de UV [5 UV por UT]	
Ativação CVI Logix	Ativação UV [9 UV por TU]	
CONNECTIVIDADE		
Portas USB Portas USB (2 traseiras + 1 frontal)	Comutador Ethernet integrado (3 portas + 1 PoE - 2 redes)	
Ethernet		
Fieldbus (opcional)	Porta para módulo de bus de campo Plug&Play (Ethernet/IP, ProfiNet A/B/IRT, Modbus TCP, DeviceNet, Profibus, CC-Link)	



## APARAFUSADORAS PISTOLA DE IMPULSO ALIMENTADAS POR BATERIA



PIC REF	MODELO	REFERÊNCIA	SAÍDA DE ACCIONAMENTO	TIPO DE SUPORTE DE SAÍDA	TORQUE				VELOCIDADE MÁXIMA DE ROTAÇÃO		COMPRIMENTO	PESO	VOLTAGEM		
					MÍN	MÁX	MÍN	MÁX	BATERIA 18V	BATERIA 36V					
			in.		Nm	Nm	ft.lb	pés.lb	rpm	rpm	mm	in.	kg	lb.	V
A	BLRTA025-2350-10S	615 166 0230	Sq 3/8	Furo passante	6	25	4,4	18,4	1.520	2.350	233	9,17	1,2	2,6	18/36
A	BLRTA025-2350-4Q	615 166 0240	Hex. 1/4	Quick change	6	25	4,4	18,4	1.520	2.350	233	9,17	1,2	2,6	18/36
B	BLRTC025-2350-10S	615 166 0250	Sq 3/8	Furo passante	6	25	4,4	18,4	1.520	2.350	233	9,17	9,17	2,6	18/36
B	BLRTC025-2350-4Q	615 166 0260	Hex. 1/4	Quick change	6	25	4,4	18,4	1.520	2.350	233	9,17	1,2	2,6	18/36
C	BLRTA045-3990-10S	615 166 1870	Sq 3/8	Furo passante	15	45	11,6	33,19	3.990	3.990	251	9,9	1,34	2,96	18/36
D	BLRTC045-3990-10S	615 166 1860	Sq 3/8	Furo passante	15	45	11,6	33,19	3.990	3.990	251	9,9	1,34	2,96	18/36

\* Peso sem bateria

	VERSÃO AUTÔNOMA	VERSÃO DE COMUNICAÇÃO WI-FI
Comunicação Wi-Fi	N/A	2,4GHz ou 5GHz
Programação na ferramenta	✓	✓
Conjunto	6	250
Número de etapas em Pset	1	10
Processo de montagem	N/A	250
Resultados	10.000 com CVI Analyzer	10.000
Curva de aparafusamento	N/A	20
Modo desligado	Predefinição	✓

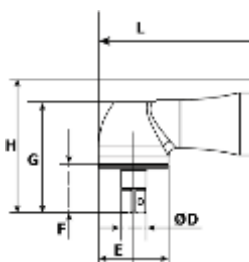


# APARAFUSADORAS ANGULARES DE IMPULSO ALIMENTADAS POR BATERIA



PIC REF	MODELO	REFERÊNCIA	SAÍDA DE ACIONAMENTO	TIPO DE SUPORTE DE SAÍDA	Torque				VELOCIDADE MÁXIMA DE ROTAÇÃO	COMPRIMENTO		PESO		VOLTAGEM
					MIN	MÁX	MÍN	MÁX		mm	in.	kg	lb	
A	EABALRT110-1300	615 166 327 0	Sq 1/2	Furo passante	40	110	29,5	83,5	1.300	544	21,4	2,7	6	36
B	EABCLRT110-1300	615 166 324 0	Sq 1/2	Furo passante	40	110	29,5	83,5	1.300	544	21,4	2,8	6,2	36
B	EABCLRT110-1300-ELINK	615 166 330 0	Sq 1/2	Furo passante	40	110	29,5	83,5	1.300	544	21,4	2,9	6,4	36

\* peso sem bateria



MODELO	L		ØD		E		F		G		H	
	mm	in	mm	in	mm	in	mm	in	mm	in	mm	in
EABALRT110-1300	544	21,4	12,7	0,5	50	1,96	29	1,14	78	3	90,4	3,55
EABCLRT110-1300	544	21,4	12,7	0,5	50	1,96	29	1,14	78	3	90,4	3,55
EABCLRT110-1300-eLINK	544	21,4	12,7	0,5	50	1,96	29	1,14	78	3	90,4	3,55

	VERSÃO AUTÓNOMA	VERSÃO COM COMUNICAÇÃO WI-FI
Comunicação Wi-Fi	N/A	2,4GHz ou 5GHz
Programação na ferramenta	✓	✓
Conjunto	6	250
Número de etapas em Pset	1	10
Processo de montagem	N/A	250
Resultados	10.000 com CVI Analyzer	10.000
Curva de aparafusamento	N/A	20
Modo desligado	Predefinição	✓



## ACESSÓRIOS



### ACESSÓRIOS INCLUÍDOS

ART.	BLRTA	BLRTC	EABALRT	EABCLRT
1	615 211 073 0	615 211 073 0		
2			615 211 226 5	615 211 226 5

### ACESSÓRIOS OPCIONAIS

ART.	BLRTA	BLRTC	EABALRT	EABCLRT
<b>Tipo de bateria</b>				
3	Bateria de íões de lítio de 18V e 2,5Ah 0,46kg (1,01lb)	615 813 266 0	615 813 266 0	
4	Bateria de íões de lítio de 36V 2,5Ah 0,77kg (1,70lb)	615 813 267 0	615 813 267 0	615 813 267 0
<b>Carregador</b>				
5	Carregador universal 18/36V	615 813 270 0	615 813 270 0	615 813 270 0
	• Cabo de alimentação C13-C14 L=0,3m (em espiral)	615 813 383 0	615 813 383 0	615 813 383 0
<b>Caixas de proteção da bateria</b>				
6	Para bateria de 18V 2,5Ah - Transparente	615 211 136 0	615 211 136 0	
6	Para bateria de 18V 2,5Ah - Preto	615 211 137 0	615 211 137 0	
6	Para bateria de 18V 2,5Ah - Vermelho	615 211 138 0	615 211 138 0	
6	Para bateria de 18V 2,5Ah - Cinzento	615 211 139 0	615 211 139 0	
6	Para bateria de 36V 2,5Ah - Transparente	615 211 140 0	615 211 140 0	615 211 140 0
6	Para bateria de 36V 2,5Ah - Preto	615 211 141 0	615 211 141 0	615 211 141 0
6	Para bateria de 36V 2,5Ah - Vermelho	615 211 142 0	615 211 142 0	615 211 142 0
6	Para bateria de 36V 2,5Ah - Cinzento	615 211 143 0	615 211 143 0	615 211 143 0
<b>Diversos</b>				
7	Interface eDOCK + dados da bateria	615 813 4000	615 813 400 0	615 813 400 0
	Cabo virtual		615 813 335 0	615 813 335 0
8	Base de rastreamento			
9	Plotter		615 813 260 0	615 813 259 0
	• Injetor PoE de 30W		615 813 263 0	615 813 263 0
<b>Porta-ferramentas Desoutter</b>				
10	DTH90	615 812 119 0	615 812 119 0	
<b>Kit de suspensão</b>				
11	Kit de suspensão dianteira pivotante		615 397 413 0	615 397 413 0



## ACESSÓRIOS



### APARELHOS DE MEDIÇÃO DO TORQUE RECOMENDADOS

ART.	NÚMERO DE PEÇA	
Q-Shield-C e acessórios dedicados		
1	Q-SHIELD 30-C	615 935 200 0
2	Q-SHIELD 150-C	615 935 201 0
3	BATERIA Q-SHIELD	615 936 500 0
4	QA-CHARGER	615 936 461 0
5	Q-SHIELD 2X ADAPTADORES	615 936 533 0
6	PROTECÇÃO DAS CHAVES	615 936 504 0

## COMO GARANTIR O CUMPRIMENTO DO TEU PADRÃO DE QUALIDADE AO LONGO DO TEMPO?

Para garantir o cumprimento dos seus padrões de qualidade ao longo do tempo, é essencial realizar verificações regulares das ferramentas, assegurando que todos os equipamentos são eficientes e funcionam corretamente. Além disso, os controlos durante a utilização permitem identificar e resolver rapidamente eventuais problemas, preservando assim a integridade e a fiabilidade dos seus processos.

### QUERES VERIFICAR A TUA MONTAGEM?



COM O Q-SHIELD, PODES

- Medir a queda de tensão com ferramentas contínuas e de impulsos (torque residual/ângulo automático)
- Obter apoio na definição de estratégias de aparafusamento antes da produção (torque/ângulo)
- Avaliar o aperto do parafuso na primeira instalação para estratégias baseadas em ângulo (torque/ângulo)

## CONTROLO DE QUALIDADE PARA EVITAR

- ☐ RECOLHAS DE PRODUTOS
- ☐ RETRABALHOS
- ☐ DANOS À REPUTAÇÃO
- ☐ PLANOS DE MANUTENÇÃO NÃO CUMPRIDOS
- ☐ DESCARTE DE PRODUTOS

"A QUALIDADE É O REFLEXO  
SILENCIOSO DA TUA FÁBRICA"



## APARAFUSADORAS PISTOLA DE IMPULSO ALIMENTADAS POR CABO

### SUSPENSÃO MULTI-POSIÇÕES

Para reduzir o esforço  
do operador.

### 2 POSIÇÕES DE CABO

Adequado para utilização  
vertical e horizontal.

### LEDS INDICADORES DE 360°

Para maximizar o retorno de  
informação em tempo real.

### SOLUÇÃO MULTIPATENTEADA

Design patenteado da caixa de  
engrenagens e algoritmo de controle do  
motor e da potência, garantindo maior  
produtividade e menor esforço para o  
operador.





## CAIXA DE VELOCIDADES MANUAL

Em substituição à tecnologia com banho de óleo, visando à redução dos custos de manutenção.

## TECNOLOGIA DE SENSORES

Mede o Torque diretamente para maior precisão.

## PUNHO ERGONÓMICO

Para uma melhor aderência

## AUMENTA A TUA PRODUTIVIDADE

- REDUZINDO O TEMPO DE CICLO
- MELHORANDO A QUALIDADE DO APARAFUSAMENTO
- ASSEGURANDO A QUALIDADE DO PROCESSO

## AUMENTA A TUA FLEXIBILIDADE

- SEM BRAÇOS DE REACÇÃO
- CUSTO TOTAL DE PROPRIEDADE REDUZIDO
- GESTÃO DE CABOS SIMPLIFICADA

## AUMENTA O TEU TEMPO DE DISPONIBILIDADE

- AUMENTA O TEMPO DE DISPONIBILIDADE DO OPERADOR
- AUMENTA O TEMPO DE DISPONIBILIDADE DA FERRAMENTA



## RASTREABILIDADE TOTAL

I Software de programação e recolha de dados

### INTEGRAÇÃO FÁCIL



### SOFTWARE SOBRE ETHERNET

- CVIPC 2000
- CVI NET WEB
- Toolsnet
- Protocolo aberto
- Protocolo Desoutter

### CONECTIVIDADE TOTAL

Módulo de bus de campo opcional

**Conector RS232**

- Código de barras
- CVI PC 2000
- Relatórios de resultados

**Porta I/O**

- 7 entradas
- 8 saídas
- Paragem de emergência
- Cat.2 nível D

**Porta Ethernet**

- 8 tomadas
- CVIPC 2000
- CVINET
- Outros

**GFI Disjuntor**

**Conector de ferramenta**

- Ferramentas portáteis ou fusos fixos

**Interruptor automático - fonte de alimentação principal**

110 a 240 volts



### BUS DE CAMPO

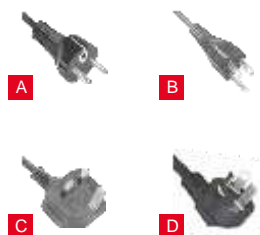
- Ethernet IP
- Profinet
- Profibus DP
- Devicenet
- CC-Link

### RS 232C

- Leitor de código de barras
- Resultados após cada parafuso
- Poka Yoke



## CONTROLADOR - CVIL II



### CABO DE ALIMENTAÇÃO

Encomendar com o controlador

BLOQUEIO	DESCRIÇÃO	REFERÊNCIA
A	União Europeia	615 917 201 0
B	Estados Unidos da América	615 917 203 0
C	Reino Unido	615 917 202 0
D	China	615 917 206 0

MODELO	REFERÊNCIA	CONSUMO (CORRENTE)		FONTE DE ALIMENTAÇÃO PRINCIPAL	DIMENSÕES						PESO	
					LARGURA		ALTURA		PROFUNDIDADE			
		115V	230V	50/60HZ	mm	in.	mm	mm	mm	in.	kg	lb.
CVIL II	615 932 680 0	4A	2A	Monofásico	130	5,1	278	10,90	291	11,5	5,9	13

## CARACTERÍSTICAS

### I Modo de impulsos ELRT

### I CVIL II

#### ESTRATÉGIA DE APARAFUSAMENTO

Controlo do torque	✓
Controlo do torque + monitorização do ângulo	✓
Inversão	✓
Indicação do contador de impulsos	✓

#### CONECTIVIDADE EXTERNA

Entrada	✓
Saída	✓
Porta RS232	✓

#### FUNCIONALIDADES AVANÇADAS

	CVIPC 2000 CVI NET
Ligação Ethernet RJ45 (8 portas)	Protocolo aberto, etc.
Barramento de campo	Módulo opcional

#### MANUTENÇÃO

Acesso a todos os parâmetros da memória da ferramenta	✓
Auto-teste completo do sistema	✓
Calibração da ferramenta	✓

#### FUNÇÕES GERAIS

Número de ciclos	50
Número de fases	15
Contagem de ciclos	999
Leitura de códigos de barras (seleção de ciclo)	✓

#### PROGRAMAÇÃO

Ecrã LCD e visor	✓
Software CVIPC	✓

#### RESULTADOS DO APARAFUSAMENTO

LED para torque "Low" "OK" "High"	✓
LED para ângulo "Low" "OK" "High"	✓
Torque + ângulo + data + hora + relatório	até 10.000
Número de curvas (flexível com OK e NOK)	10



## APARAFUSADORAS PISTOLA DE IMPULSO ALIMENTADAS POR CABO



A



B



E



C



D



F

PIC REF	MODELO	REFERÊNCIA	SAÍDA DE ACCIONAMENTO	TIPO DE SUPORTE DE SAÍDA	Torque				VELOCIDADE MÁXIMA DE ROTAÇÃO	COMPRIMENTO	PESO		CABO INTEGRADO	
					MIN	MÁX	MÍN	MÁX						
			em		Nm	Nm	ft.lb	ft.lb	rpm	mm	in.	kg	lb.	
A	ELRT025-P4600-10S	615 165 838 0	Sq 3/8	Furo passante	10	25	7,4	18,4	4.600	228	9,0	1,3	2,9	N/A
B	ELRT025-P4600-4Q	615 165 890 0	Hex. 1/4	Quick change	10	25	7,4	18,4	4.600	228	8,7	1,3	2,9	N/A
C	ELRT025T-10S-5	615 166 040 0	Sq 3/8	Furo passante	10	25	7,4	18,4	4.600	255	10,0	2,6	5,7	5 metros
C	ELRT025T-10S-1	615 166 047 0	Sq 3/8	Furo passante	10	25	7,4	18,4	4.600	255	10.0	2.1	4.6	1 metro
D	ELRT025T-4Q-5	615 166 041 0	Hex. 1/4	Quick change	10	25	7,4	18,4	4.600	249	9,8	2,6	5,7	5 metros
D	ELRT025T-4Q-1	615 166 048 0	Hex. 1/4	Quick change	10	25	7,4	18,4	4.600	249	9,8	2,1	4,6	1 metro
E	ELRT050-P4900-10S	615 166 022 0	Sq 3/8	Furo passante	20	50	14,8	36,9	4.900	244	9,6	1,7	3,7	N/A
F	ELRT050T-10S-5	615 166 042 0	Sq 3/8	Furo passante	20	50	14,8	36,9	4.900	271	10,7	3,0	6,6	5 metros
F	ELRT050T-10S-1	615 166 049 0	Sq 3/8	Furo passante	20	50	14,8	36,9	4.900	271	10,7	2,5	5,5	1 metro



COMPRIMENTO DO CABO 5M (16FT)	10M (32,8FT)	15M (49,2FT)	20M (65,6FT)	25M (82FT)	30M (98T)
Cabo fino de alta resistência					
615 917 641 0	-	-	-	-	-
Cabo de extensão para serviço pesado					
615 917 083 0	615 917 084 0	615 917 085 0	615 917 086 0	615 917 087 0	615 917 088 0*

\* Se estiver a utilizar o cabo E-Pulse com um cabo de extensão de 30 metros, contacta o teu contacto local da Desoutter.



## ACESSÓRIOS



### ACESSÓRIOS INCLuíDOS

PEÇA		REFERÊNCIA			
		ELRT25 STANDARD	ELRT50 STANDARD	ELRT25 TOP CABLE	CABO SUPERIOR ELRT50
1	Gancho de suspensão	467003	467003	N/A	N/A
2	Tampa de proteção	615 211 012 0	615 211 059 0	615 211 060 0	615 211 062 0
3	Cunha pivotante com posições múltiplas	N/A	N/A	615 399 184 0	615 399 185 0
4	Tampa de proteção para o anel de suspensão	N/A	N/A	615 211 061 0	615 211 063 0

### ACESSÓRIOS OPCIONAIS Nº DA PEÇA

PARTE		ELRT25 STANDARD	ELRT50 STANDARD	CABO SUPERIOR ELRT25	CABO SUPERIOR ELRT50
5	Balanceador com suspensão por mola	52862	50532	50052	50052
6	Porta-ferramentas	107892	615 812 119 0	107892	615 812 119 0
7	Soquete de acionamento com bucha deslizante	Ver catálogo de acessórios			

### DISPOSITIVOS DE MEDIÇÃO DE Torque RECOMENDADOS

ELEMENTO		NÚMERO DE PEÇA
1	Chave Delta 30-A	615 935 230 0
2	Chave curta Delta 150-AV	615 935 231 0
3	DRT 5 Sq 25	615 165 222 0
4	DRT 5 Sq 75	615 165 223 0
5	Delta 6D	615 935 102 0
6	Delta 7D	615 935 147 0
-	Cabo do sensor com 2m (78,7") de comprimento	615 917 430 0
-	Cabo do sensor enrolado com 2m (78,7") de comprimento	615 917 432 0
-	Cabo do sensor com 5m (196,8") de comprimento	615 917 433 0
7	Licença DeltaQC - 1 utilizador	615 927 651 0
8	Licença DeltaQC - 5 utilizadores	615 927 652 0
9	Licença DeltaQC Advanced - 1 utilizador	615 927 653 0
10	Licença DeltaQC Advanced - 5 utilizadores	615 927 654 0
11	Perfil DJS para PST 25Nm - modo SOFT	615 936 379 0
12	Perfil DJS para PST 25Nm - modo HARD	615 936 380 0
13	Perfil DJS para PST 50Nm - modo SOFT	615 936 381 0
14	Perfil DJS para PST 50Nm - modo HARD	615 936 382 0





## OFERTAS DE SERVIÇOS PARA FERRAMENTAS DE IMPULSO

SOLUÇÕES DE MANUTENÇÃO  
REDUZEM AS AVARIAS E PROLONGAM  
A VIDA ÚTIL DAS FERRAMENTAS  
PARA MELHORAR A RENTABILIDADE,  
A DISPONIBILIDADE E A  
PRODUTIVIDADE

### Manutenção preventiva

Um programa de manutenção preventiva flexível e com preço fixo com calibração, que inclui peças de desgaste e mão de obra.

### Extensão da garantia

Um programa de manutenção preventiva a preço fixo incluindo calibração e reparos\*. A manutenção é otimizada de acordo com o uso da ferramenta da ferramenta. Todas as peças de desgaste são substituídas no momento ideal.

### Manutenção no local

Serviço de manutenção no local e assistência à produção que inclui um plano de manutenção preventiva otimizado com calibração e reparações incluídas\*, bem como assistência técnica para a resolução de problemas, otimização e formação de operadores para maximizar a eficiência das suas ferramentas.

\* Exceto em casos de utilização indevida ou abusiva.



INSTALAÇÃO E COLOCAÇÃO EM FUNCIONAMENTO  
DE ALTA QUALIDADE DESDE O INÍCIO!

Uma instalação rápida e de qualidade, sem atrasos, garantindo a precisão da ferramenta e uma colocação em funcionamento ideal.





## ASSISTÊNCIA À PRODUÇÃO ASSISTÊNCIA NO LOCAL PARA MELHORAR O TEMPO DE DISPONIBILIDADE E A PRODUTIVIDADE

### Técnicos no local

Os nossos técnicos certificados estão disponíveis para resolver rapidamente qualquer problema identificado no local ou para identificar oportunidades de melhoria nos processos.

### Formação com certificação

Aprimora os conhecimentos dos seus técnicos em técnicas de diagnóstico e montagem.  
Melhora a interação com a Desoutter para garantir uma assistência remota eficaz.

## AUMENTA O TEU TEMPO DE DISPONIBILIDADE

- ▶ A manutenção preventiva reduz significativamente as falhas e, consequentemente, as paragens na produção, melhorando o tempo de disponibilidade. Os nossos técnicos experientes no local conhecem
- ▶ bem as suas aplicações e estão disponíveis para apoiar a sua equipa. Isso permite identificar e resolver problemas numa fase inicial, aumentando ainda mais o tempo de atividade.

## AUMENTA A TUA PRODUTIVIDADE

- ▶ Os técnicos da Desoutter no local irão formar e apoiar as suas equipas para que possam tirar o máximo proveito do equipamento. Isso contribui para reduzir erros e retrabalho, além de aumentar a produtividade e a qualidade.
- ▶ Os técnicos da Desoutter no local apoiarão a sua equipa na identificação e implementação de melhorias nos processos, ajudando a aumentar ainda mais a produtividade.

## AUMENTA A TUA EFICIÊNCIA DOS CUSTOS DE MANUTENÇÃO

- ▶ A manutenção preventiva reduz as falhas e prolonga a vida útil das ferramentas, o que contribui para uma redução significativa dos custos de reparação e de gestão.

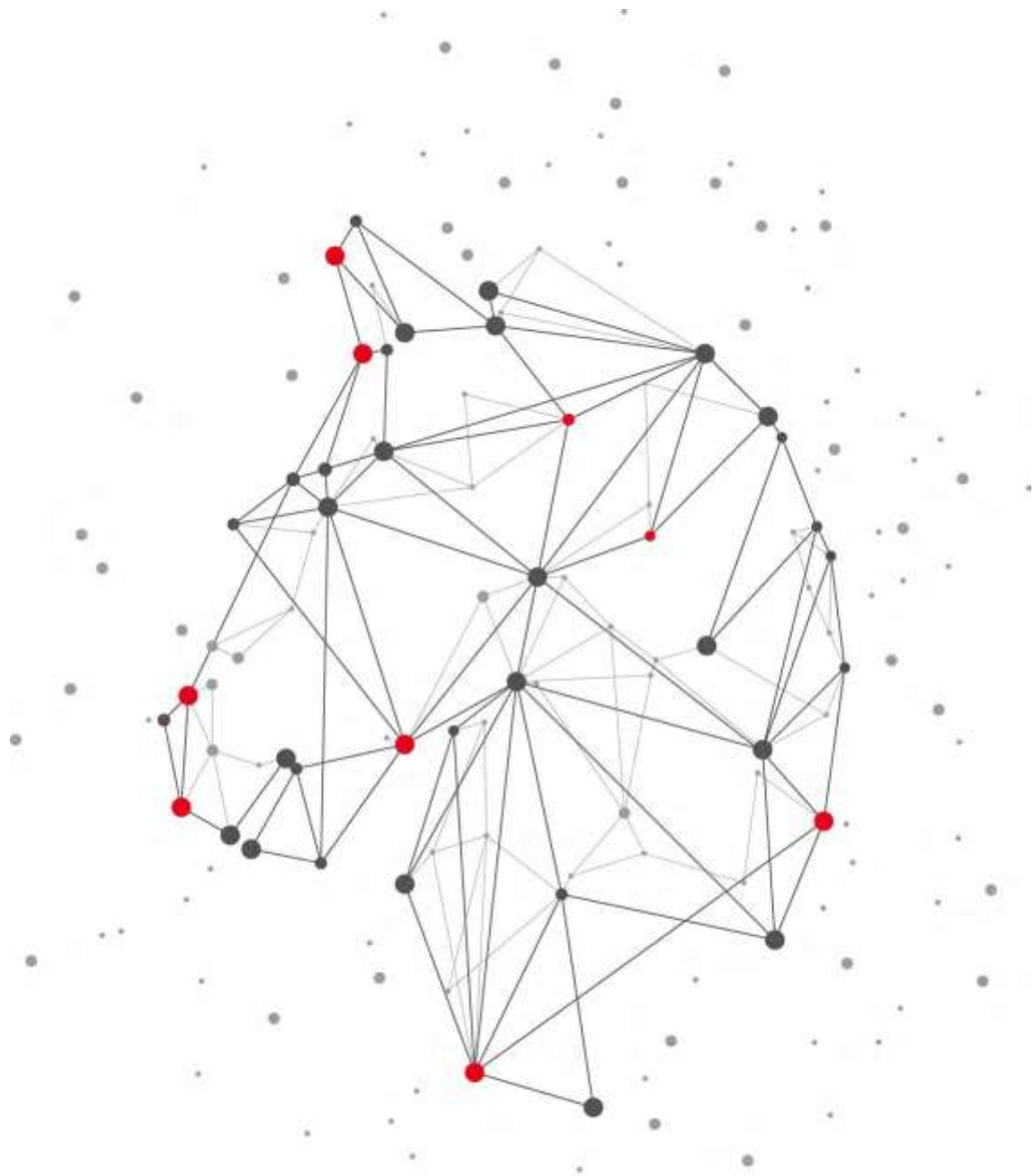
## AUMENTA A TUA FLEXIBILIDADE

- ▶ Todas as nossas soluções de serviço podem ser adaptadas às suas necessidades específicas, garantindo máxima flexibilidade da produção, tanto a nível local como global.



[illegible]





# DESOUTTER 4.0

<https://www.desouttertools.com/pt-pt/company/desoutter-4-0>



# More Than Productivity