

floorify®

PLANKS & TILES



Floorify Conny
Nettoyant doux
1L - M001

Floorify Conny Turbo
Nettoyant intensif
1L - M002



Floorify Conny Care
Nettoyant réparateur
1L - M004

POURQUOI LES PRODUITS D'ENTRETIEN FLOORIFY?

1 TESTÉ DE MANIÈRE APPROFONDIE

Les produits d'entretien Floorify sont spécialement développés pour et testés sur tous les sols Floorify et garantissent une **plus longue durée de vie de votre sol.**

2 UN CHOIX SÛR

La couche supérieure de votre sol Floorify reste **intacte** lorsqu'elle est entretenue avec Floorify Conny, Conny Turbo ou Conny Care. D'autres produits peuvent contenir des substances susceptibles d'endommager votre sol.

3 AUCUN FILM RESTANT

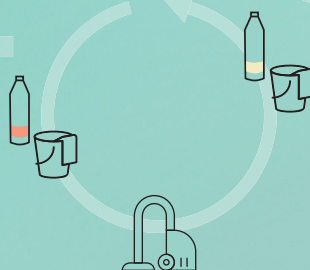
Grâce à l'utilisation des produits d'entretien Floorify Conny et Conny Turbo, vous évitez qu'un film ne se dépose sur votre sol. Ainsi, chaque panneau de sol **conserve sa beauté d'origine.**



COMMENT ENTREtenir UN SOL FLOORIFY?

PREMIER NETTOYAGE APRÈS LA POSE

Enlever tout d'abord les saletés grossières et la poussière du sol avec une brosse douce ou un aspirateur (tête douce). Nettoyer le sol avec de l'eau et du Floorify Conny Turbo. Répéter cette opération au moins deux fois ou autant que nécessaire jusqu'au moment où l'eau reste propre. Nettoyer votre sol avec de l'eau propre.



ENTRETIEN RÉGULIER

Enlever la saleté quotidiennement **en balayant, en essuyant** la poussière ou **en aspirant** (tête douce). Utiliser un chiffon ou une serpillière humide pour enlever facilement les taches et les éclaboussures.

ENTRETIEN PÉRIODIQUE

Nettoyer le sol avec une serpillière humide. Vous pouvez utiliser un peu plus de l'eau en combinaison avec le nettoyant neutre **Floorify Conny**. Ne jamais utiliser plus que la quantité prescrite. Laisser le sol aussi sec que possible. N'utiliser jamais de nettoyants contenant de la cire ou de l'huile. N'utiliser pas de vinaigre, de vernis, d'abrasifs, de détergents corrosifs ni de solvants sur votre sol.

CONSEILS

1 FOURNIR UN TAPIS DE NETTOYAGE

Eviter de pénétrer dans la saleté, l'eau, le sable... en plaçant un tapis de nettoyage adapté, sans dossier en caoutchouc, à toutes les entrées.

2 CAPUCHONS DE PROTECTION POUR VOS MEUBLES

Fixer des capuchons de protection solides au bas de vos meubles. Si vous utilisez des feutres au lieu de capuchons, remplacez-les régulièrement. Les feutres obsolètes et sales attirent la saleté et peuvent être une source de rayures. Placer des roues souples (EN12590) sous vos chaises de bureau/fauteuils adaptées aux sols en vinyle et utiliser un tapis de bureau approprié. Ne traîner jamais d'objets lourds: soulevez-les.

3 ÉVITER LE CONTACT AVEC CAOUTCHOUC

En cas de contact prolongé entre le vinyle/pvc et le caoutchouc, une migration peut provoquer une décoloration permanente du brun foncé. Nous vous recommandons de remplacer toute protection en caoutchouc au bas de vos meubles et d'objets sur votre sol.

4 COMMENT ENLEVER LES TACHES REBELLES?

Enlever la saleté et la poussière de votre sol avec une brosse douce ou un aspirateur (tête douce). Nettoyer votre sol avec de l'eau et du nettoyant intensif Floorify Conny Turbo. Laisser agir pendant dix minutes, puis éliminer toute saleté restante avec une serpillière propre et humide. Ensuite, nettoyer votre sol avec de l'eau propre.

5 COMMENT RALENTIR LE VIEILLISSEMENT NATUREL?

Nettoyez d'abord votre sol avec Floorify Conny Turbo comme décrit dans le conseil numéro 4. Nettoyez le sol ensuite avec de l'eau et le nettoyant réparateur Floorify Conny Care. Suivez les instructions indiquées sur la bouteille. Conny Care laisse une couche de protection mate sur votre sol qui rend des griffes ou traces superficielles ainsi que des traces naturelles de vieillissement moins visibles, et qui prolonge la durée de vie de votre sol.

