



Philips Signage Solutions
Display LED

27"

Direct View LED



27BDL9015L

Senza limiti

Display videowall LED senza cornice.

Stimola l'immaginazione del tuo pubblico. Crea display perfetti. Con un display videowall LED L-Line Professional, le possibilità sono infinite. Il design senza cornice, l'ampio angolo visuale e la straordinaria luminosità assicurano immagini di grande impatto in qualsiasi dimensione.

Immagini spettacolari. Possibilità infinite.

- Cornice invisibile. Creare display video senza cornice
- Display LED. Eccellente qualità delle immagini. Uniformità perfetta
- Luminosità costante anche in grandangolo

Configurazione semplice. Prestazioni affidabili.

- Collega più cabinet per ottenere una risoluzione superiore
- Copertura cavo posteriore integrata. Facilitato sistema di gestione dei cavi
- Moduli LED con accesso frontale. Manutenzione e assistenza facilitate

Esperienza di visione coinvolgente. Soluzione LED versatile.

- Immagini perfettamente nitide. Dagli studi alle sale di controllo delle trasmissioni
- Velocità di aggiornamento estremamente elevata. Movimenti fluidi e immagini senza scie
- Ultra-sottile pixel pitch da 1,5 mm. Splendido in qualsiasi dimensione
- Crea videowall senza cornici di qualsiasi forma e dimensione

PHILIPS

In evidenza

Copertura cavo posteriore integrata.

Il display LED Philips Professional dispone di coperture integrate per i cavi posteriori per tenere in ordine i cavi di alimentazione e dati. I cabinet per display possono anche essere collegati facilmente tra loro, usando sia il cavo di alimentazione che il cavo dati. Ciò consente di ridurre al minimo l'ingombro dei cavi e velocizzare l'installazione.

Crea videowall senza cornici

Basta collegare più cabinet con display LED per ottenere la risoluzione desiderata: 4K, 8K o superiore. Rispetto agli schermi LCD, i display LED offrono velocità di aggiornamento superiori per immagini ancora più nitide. Qualunque sia il loro impiego, ti emozioneranno grazie alla qualità cristallina delle loro immagini.

Moduli LED con accesso frontale.

I componenti elettronici interni sono di facile accesso in caso di assistenza o manutenzione. Ciascuno degli otto moduli LED contenuto nel cabinet può essere rimosso utilizzando un attrezzo magnetico dedicato che solleva il modulo dalla parte anteriore.

Collega più cabinet

Collega più cabinet per ottenere una risoluzione superiore

Immagini perfettamente nitide

Immagini perfettamente nitide. Dagli studi alle sale di controllo delle trasmissioni

Display LED. Immagini eccellenti

Crea videowall senza cornice di qualsiasi forma, dimensione o risoluzione. Il design modulare dei cabinet LED Philips Professional consente di adattarli a ogni ambiente. Crea

installazioni coinvolgenti o assembla affascinanti pareti. Crea facilmente videowall da far scorrere senza interruzioni anche su porte e finestre.

Velocità di aggiornamento estremamente elevata

Velocità di aggiornamento estremamente elevata. Movimenti fluidi e immagini senza scie

Ultra-sottile pixel pitch da 1,5

Ultra-sottile pixel pitch da 1,5 mm. Splendido in qualsiasi dimensione

Cornice invisibile

Cornice invisibile. Creare display video senza cornice

Luminosità costante

Luminosità costante anche in grandangolo

Specifiche

Immagine/Display

- Rapporto di aspetto: 16:9
- Uniformità della luminosità: $\geq 97\%$
- Luminosità dopo la calibrazione: 650 nit
- Luminosità prima della calibrazione: 750 nit
- Calibrazione (luminosità/colore): Supportato
- Gamma regolazione temperatura colore: 4.000 ~ 9.500 K (tramite il software)
- Temperatura colore di default: 6.500 ± 500 K
- Fattore di contrasto (tipico): $\geq 3000:1$
- Angolo visuale (orizzontale): 160 gradi
- Angolo visuale (verticale): 160 gradi
- Miglioramento dell'immagine: Miglioramento contrasto dinamico, Schermo con un'ampia gamma di colore
- Posizionamento: Orizzontale
- Frequenza fotogrammi (Hz): 50 e 60
- Velocità di aggiornamento (Hz): 1920~3840
- Utilizzo: Interno, 24/7

Funzioni utili

- Facilità di installazione: Meccanismo di bloccaggio per cabinet, Ganci guida, Leggerezza
- Alimentazione in loop through: Per ambienti a 230 V: massimo 8 cabinet; per ambienti a 110 V: massimo 4 cabinet
- Controllo del segnale in loop through: RJ45

Assorbimento

- Consumo: ≤ 53 W
- Consumo energetico massimo (W): ≤ 160 W
- BTU per m2: 2.624 BTU/m2
- Tensione in ingresso: AC100 ~ 240V (50 e 60 Hz)

Condizioni operative

- Intervallo di temp. (funzionamento): -20~45 °C
- Intervallo di temp. (immagazzinamento): -20~50 °C
- Intervallo di umidità (funzionamento) [RH]:

10~80%

- Intervallo di umidità (conservazione) [RH]: 10~85%

Cabinet

- Area cabinet (m2): 0,2079
- Pixel cabinet (punti): 82.944
- Risoluzione cabinet (L x A): 384 x 216
- Dimensioni cabinet (mm): 608x342x55
- Cavo dati: RJ45
- Connettore di alimentazione: Ingresso/Uscita (C14/C13)
- Scheda di ricezione - Quantità: 2 pz.
- Specifiche scheda di ricezione: A5S Plus
- Marca scheda di ricezione: Novastar
- Peso (kg): 8 (+/- 0,4 kg)
- Diagonale cabinet (pollici): 27,5
- Composizione cabinet: Alluminio pressofuso

Modulo

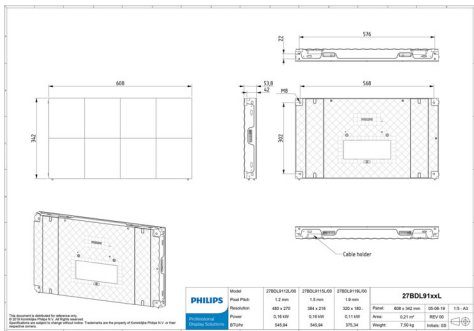
- Tipo LED: SMD 1010 con filamento in rame
- Costituzione pixel: 1R1G1B
- Durata LED (ore): 100.000
- Modulo risoluzione (L x A in pixel): 96 x 108
- Dimensioni modulo (L x A x P in mm): 152x171x10
- Pixel pitch (mm): 1,583

Accessori

- Connettore standard: 4 pz.
- Cavo LAN (RJ45, CAT-5): 1 pz.
- QSG: 1 pz.
- Dado bullone: 4 pz. (M8*20) (vite esagonale interna)
- Cavo di alimentazione in loop through: 1 pz.

Varie

- Garanzia: 2 anni
- Omologazioni: RoHS, EN61000-3-2, EN61000-3-3, IEC/UL60950, IEC/UL62368, IEC62471, EN55032, EMC Classe B, FCC SDOC, Parte 15, EN55035



Data di rilascio
2024-03-28

Versione: 1.1.1

EAN: 87 12581 75234 7

© 2024 Koninklijke Philips N.V.
Tutti i diritti riservati.

Le specifiche sono soggette a modifica senza preavviso I marchi sono di proprietà di Koninklijke Philips N.V. o dei rispettivi detentori.

www.philips.com