

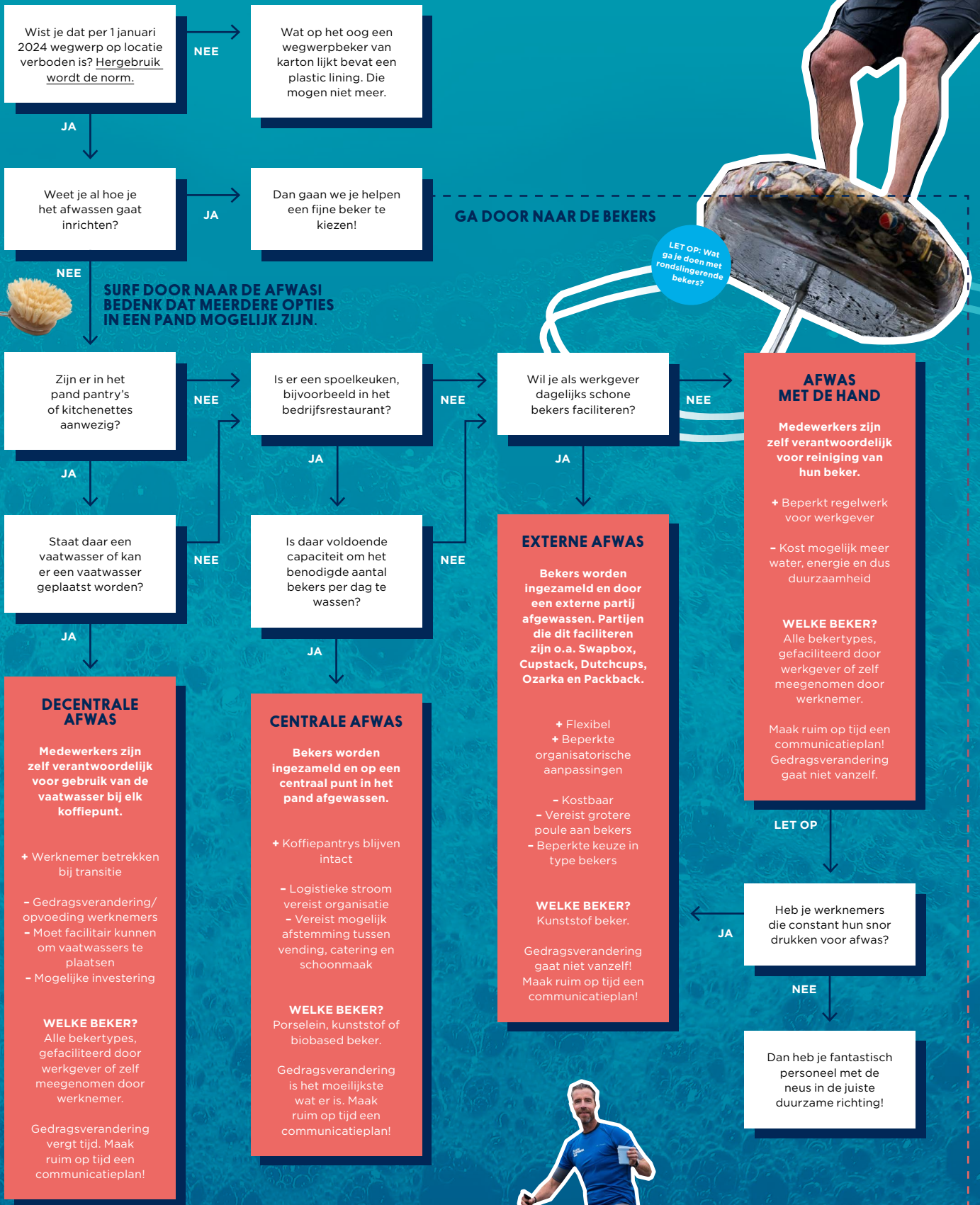


# WAT IS DE BESTE HERBRUIKBARE OPLOSSING VOOR JOUW ORGANISATIE?

Je moet af van de wegwerpbekers in jouw organisatie, maar hoe kies je een passende oplossing? Maak je keuze in een paar stappen.



## BEGIN HIER



## OVER BEKERS

|  |  |  |  |
|--|--|--|--|
| <p><b>REUSABLE KUNSTSTOF BEKER (PP)</b></p> <ul style="list-style-type: none"> <li>+ Relatief lage investering</li> <li>+ Te voorzien van eigen opdruk</li> <li>+ Lage milieufootprint</li> <li>+ Goed afwasbaar</li> <li>+ Efficiënt stapelbaar</li> <li>- Beperkte smaakbeleving</li> <li>- Slechte droging na wasproces (vergt droogtijd, handmatige droging of extra droogunit)</li> </ul> <p><b>PRIJSNIVEAU 1</b></p> | <p><b>PORSELEINEN KOPJES OF MOKKEN</b></p> <ul style="list-style-type: none"> <li>+ Optimale smaakbeleving</li> <li>+ Goed afwasbaar</li> <li>+ Houdt warmte goed vast</li> <li>- Vergt meer opbergruimte voor schone en vieze vaat</li> <li>- Vergt meer interne logistiek</li> </ul> <p><b>PRIJSNIVEAU 2</b></p> | <p><b>BIOBASED/ RECYCLED PLASTIC BEKER</b></p> <ul style="list-style-type: none"> <li>+ Optimale duurzaamheidsbeleving</li> <li>+ stapelbaar</li> <li>- Relatief hoge investering</li> </ul> <p><b>PRIJSNIVEAU 3</b></p> | <p><b>LUXE TO-GO BEKER</b></p> <ul style="list-style-type: none"> <li>+ Optimale duurzaamheidsbeleving</li> <li>+ Geschikt voor woonwerkverkeer</li> <li>+ Lekproof voor in de tas</li> <li>- Relatief hoge investering</li> </ul> <p><b>PRIJSNIVEAU 3</b></p> |
|--|--|--|--|

BEN JE TOCH NIET ZEKER HOE JE DE GEKOZEN BEKER WIL GAAN AFWASSEN? BEGIN DAN OPNIEUW MET DE BESLISBOOM

## TENSLLOTTE

**FEIT:** Elke ochtend wordt er in Nederland een rij wegwerpbekers afgedankt die gelijk staat aan de afstand Amsterdam-Brussel. Dat zijn 5.000.000 bekertjes per ochtend!

**FEIT:** Wist je dat een gemiddelde kantoor-medewerker 1.000 kopjes koffie per jaar verbruikt?

|  |  |  |  |
|--|--|--|--|
| <p><b>ZORG VOOR DRAAGVLAK</b></p> <p>De verandering van disposable naar reusable bekertjes zorgt niet alleen achter de schermen voor veel werk, maar vraagt ook om gedragsverandering van je medewerkers. Betrek ze daarom tijdig en neem ze mee in de aanvliegroute en (potentiële) impact!</p> <p><b>Meer weten?</b><br/>Luister hier de podcast (21min) over hoe je op maat kunt laten bij het invoeren van de herbruikbare beker bij jou op kantoor.</p> <p>Hulp nodig bij de transitie? Mail naar <a href="mailto:info@plasticsoupsurfer.org">info@plasticsoupsurfer.org</a>, kijk op <a href="http://plasticsoupsurfer.org">plasticsoupsurfer.org</a> of op <a href="http://peeze.nl">peeze.nl</a>. We adviseren je graag.</p> | <p><b>ZORG VOOR EEN TRANSITIEFASE</b></p> <p>Naast het betrekken van medewerkers is ook een overgangsfase aan te raden. Hiermee kunnen ze al <b>wennen</b> aan de nieuwe werkwijze, zonder dat het van de ene dag op de andere dag helemaal anders is en moet.</p> | <p><b>IS DAT NOU WEL DUURZAMER, ZO'N REUSABLE BEKER?</b></p> <p>Deze vraag houdt al vele jaren de gemeederen bezig.</p> <p>Als je puur kijkt naar de reusable bekertjes versus een disposable, dan zal de reusable beker slechter scoren. Echter, zodra de beker vaker gebruikt wordt zal het <b>break-even punt in duurzaamheid snel gehaald worden</b>. Zelfs als je het wasproces en eventueel transport meerekent.</p> <p>De laatste studies laten zien dat het <b>omslagpunt al na 2 tot 6 keer gebruik</b> gehaald kan worden.</p> | <p><b>MAG IK NOG DISPOSABLES GEBRUIKEN ALS IK DEZE INZAMELEN EN RECYCLE?</b></p> <p><b>Neer.</b></p> <p>Ten onrechte zijn er nog veel organisaties in de veronderstelling dat zij straks voldoen aan de nieuwe wetgeving als zij de gebruikte bekertjes inzamelen en recycleren.</p> <p>Inzameling en recycling wordt straks alleen voor PET-bekertjes toegestaan, aangezien alleen deze hoogwaardig gerecycled kunnen worden. En helaas zijn dat type bekertjes niet geschikt voor warme dranken.</p> |
|--|--|--|--|