

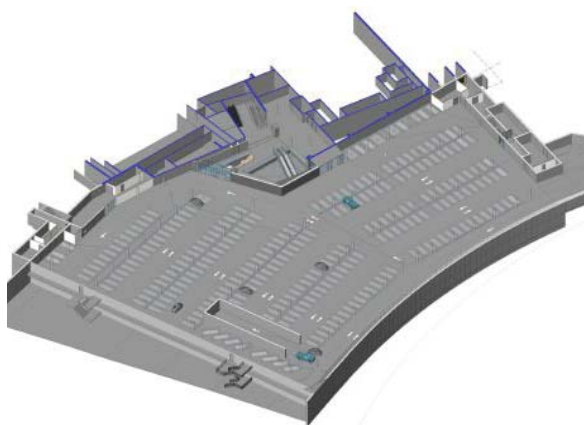
Harpa - Bílastæðahús

Lýsing

Við hönnun bílahússins var haft í huga að rýmið er einkonar forrými og það fyrsta sem mætir mörgum af gestum Tónlistar og ráðstefnuhússins Hörpu.

Leitast var við að hanna mannvirki sem væri vinalagt, bjart og að þar væru gestir boðnir velkomnir. Því var lögð rík áhersla á að hafa birtustig hærra en lágmarkskröfur gera ráð fyrir og nota lýsingu, lífliga liti og létt efni meðvitað á móti steypunni til að auka öryggiskennnd notenda hússins og auðvelda flæði.

Valið var að skipta bílahúsinu upp í svæði sem máluð voru í auðkennandi lit.

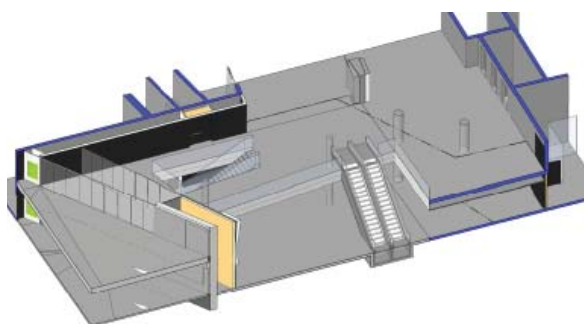


Upplýsingar

Heiti verkefnis	"Harpa" bílastæðahús
Heimilisfang	Austurhöfn, Reykjavík
Verkkaupi	Portus ehf
Hönnuður	Batterið arkitektar ehf og HLA a/s

Ráðgjafar:	
Burðarþol	Hnit hf
Lagnir og loftræsting	Verkís
Raflagnir og lýsing	Verkís
Brunahönnun og verkstj.	Mannvit hf
Verktaki	ÍAV hf

Stærðir m2	18.000 m2
Verklok	maí 2011





Harpa - Bílastæðahús

