



VOGELWARTE.CH

# KVA aus der Vogelperspektive

Merline Roth



Marcel Burthard

Dienstag, 2. Dezember 2025

# Die Schweizerische Vogelwarte Sempach



- gemeinnützige Stiftung für Vogelkunde und Vogelschutz
- 1924 als Beringungszentrale gegründet mit Sitz in Sempach LU, 1954 Überführung in eine eigene Stiftung
- 228 Angestellte, verteilt auf 173 Vollzeitstellen
- 5 Regionalstellen (Wallis, Tessin, Graubünden, Nordostschweiz, Yverdon-les-Bains)
- rund 2000 freiwillige Mitarbeitende
- 30 Mio. Fr. Jahresetat



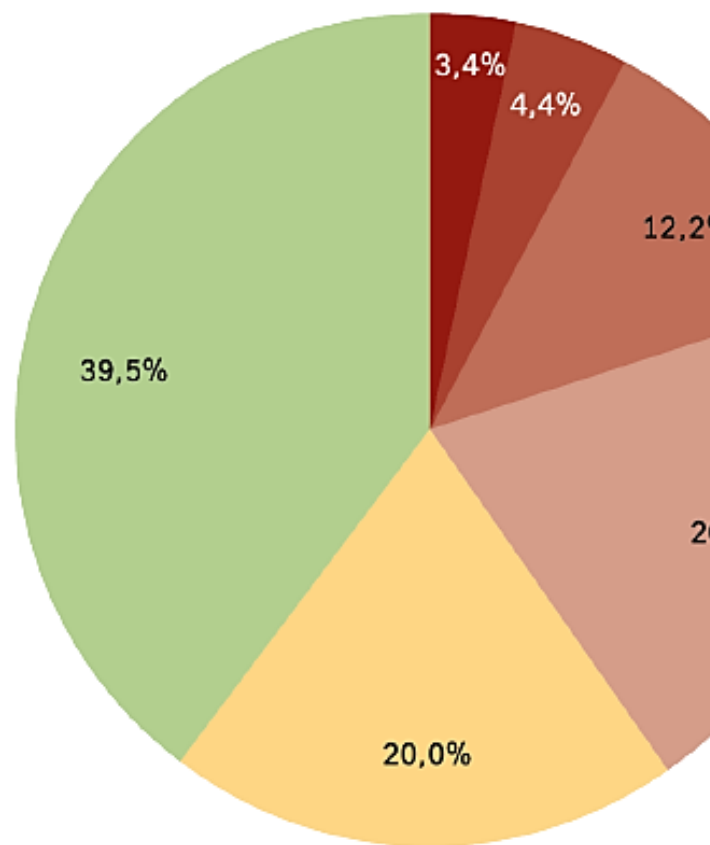


*«Unsere Vision ist, die einheimische  
Vogelwelt zu verstehen und sie in  
ihrer Vielfalt für kommende  
Generationen zu bewahren.»*

# Zustand der Vogelwelt in der Schweiz

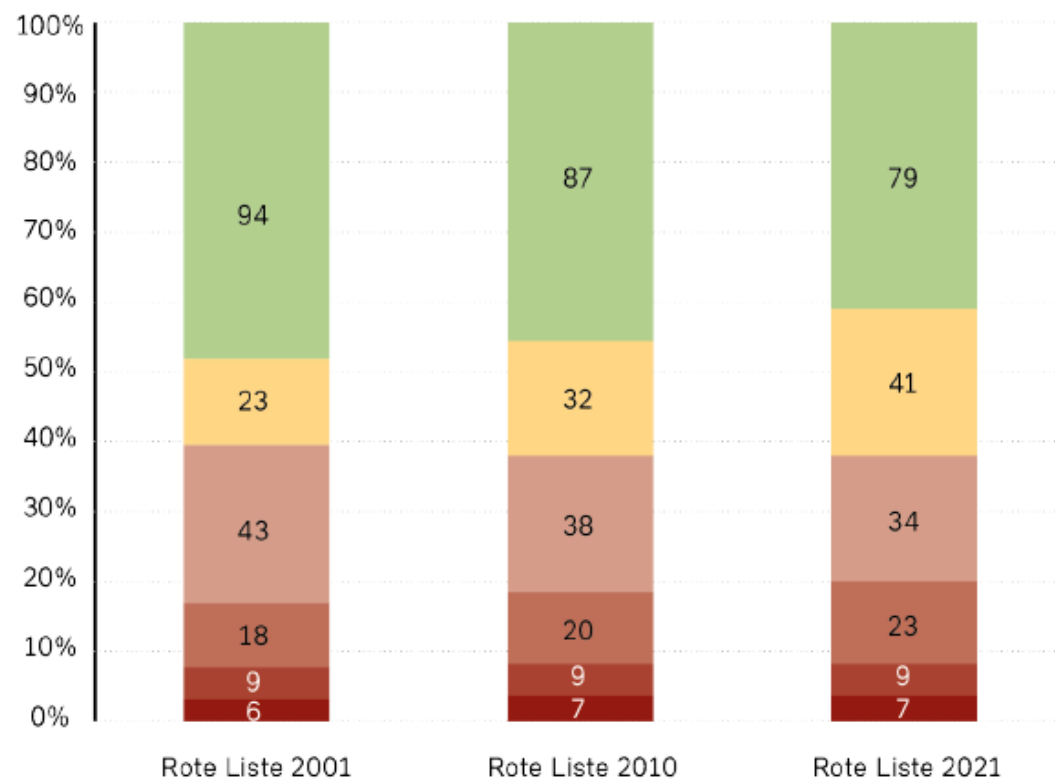


Anteil der Vogelarten pro Gefährdungskategorie



Vergleich der Gefährdungskategorien in den Roten Listen 2001, 2010 und 2021

Als Basis wurden jene 193 Vogelarten verwendet, die in allen drei Listen bewertet worden sind.



- RE – In der Schweiz ausgestorben
- CR – Vom Aussterben bedroht
- EN – Stark gefährdet
- VU – Verletzlich
- NT – Potenziell gefährdet
- LC – Nicht gefährdet

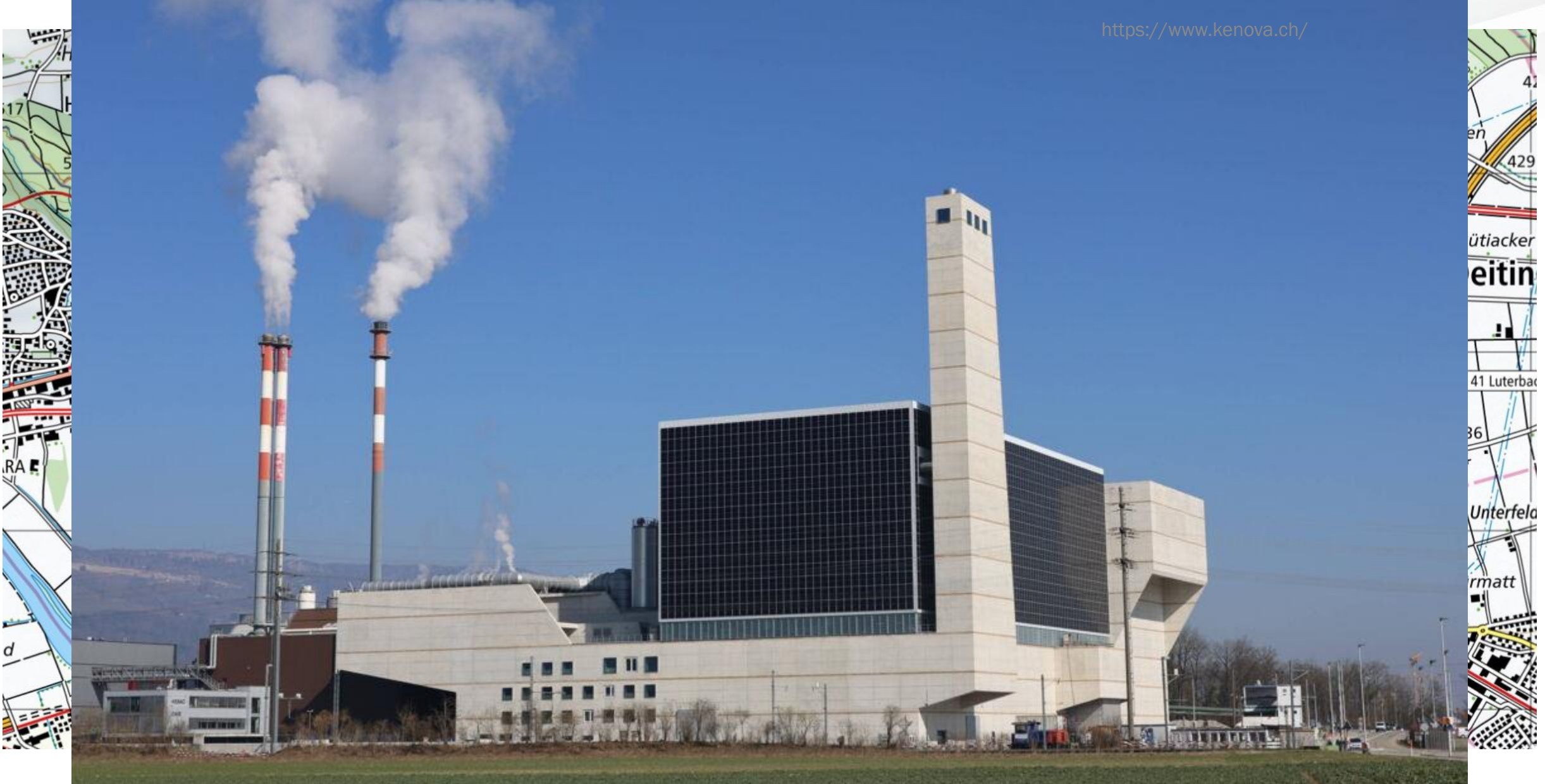




# Was wurde an der KEBAG Enova unternommen?



<https://www.kenova.ch/>



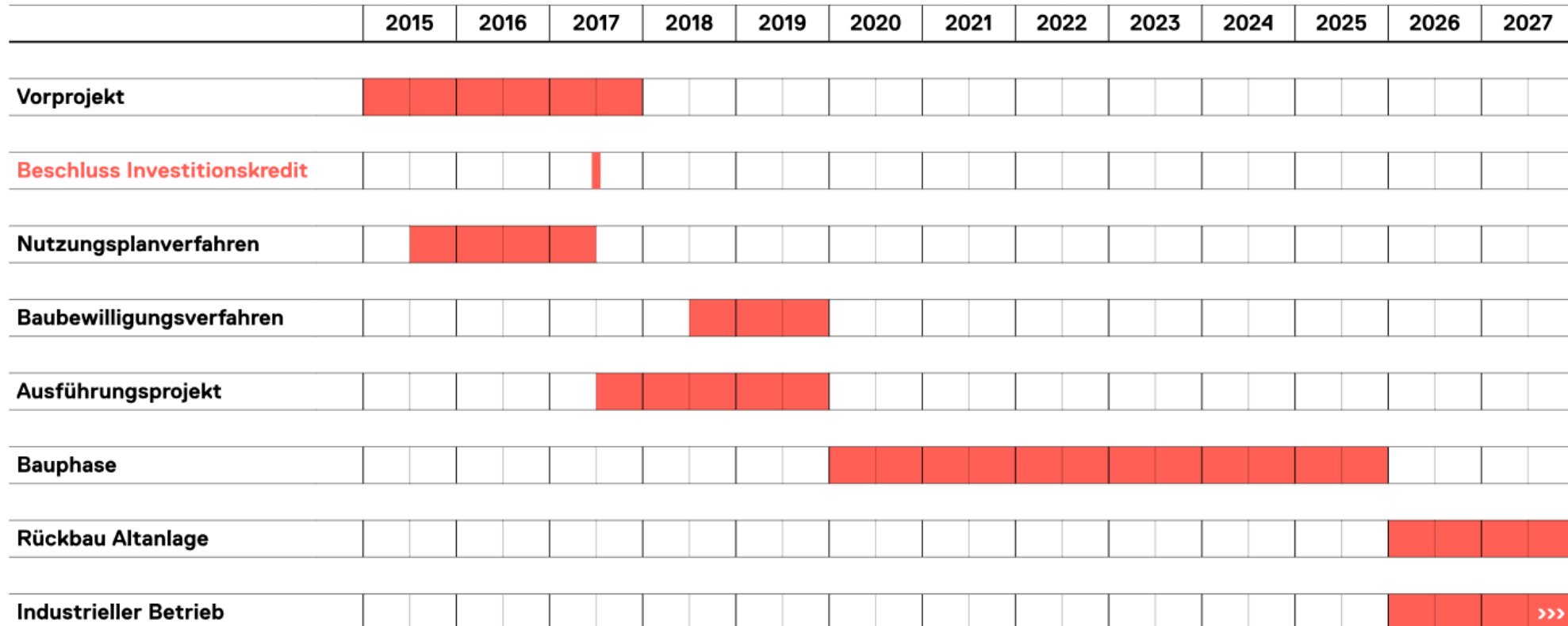
# Vorgehen



## FACTS & FIGURES



Erste Kontaktaufnahme



# Beratungen während der Planung



Nisthilfen waren Auflage  
durch den Kanton:

- Ostfassade
- Nisthilfen für die Arten:  
Dohlen, Mauersegler,  
Alpensegler, Turmfalke

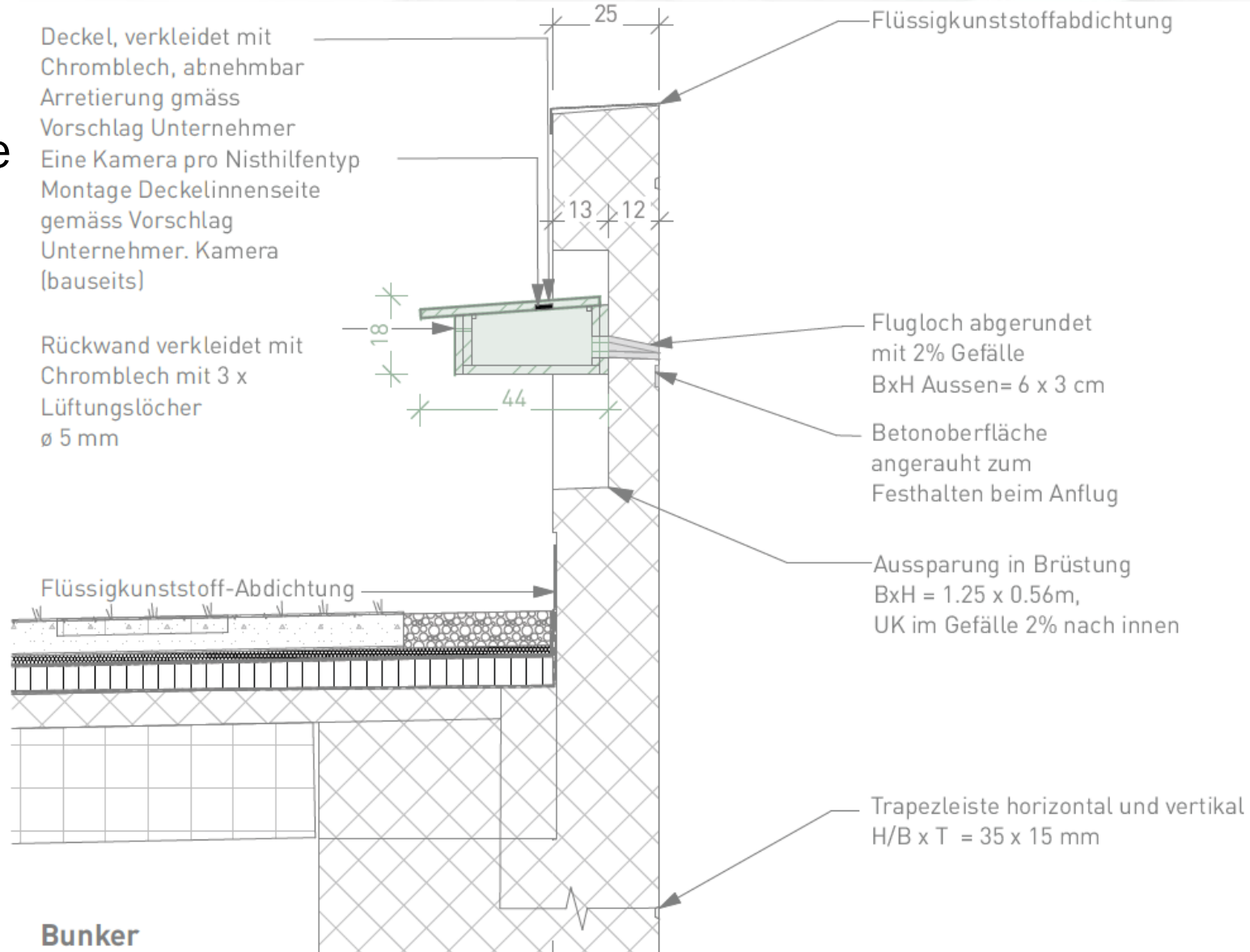
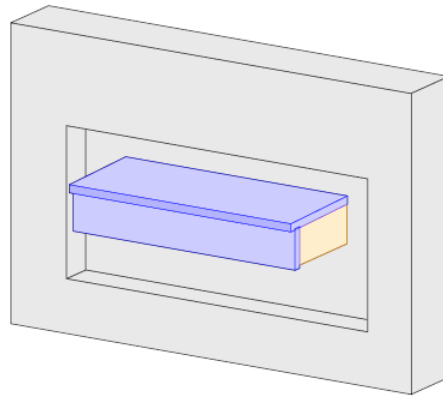


# Beratungen während der Planung



## Beispiel Mauerseglernistkasten

Total 80 Nisthilfen für Mauersegler  
Jeweils 4 nebeneinander  
Innenmass 28x20x12 cm





# Resultat der Umsetzung



# Was könnten KVA's machen?



Störungen/Gefahren minimieren

- Fallen
- Glas – Vogelschlag



# Vogelschlag



Anzahl Scheibenopfer jährlich:

- USA 365 Mio bis 1 Mrd (Loss et al. 2014)

Anzahl Gebäude 140 Mio

Kollisionsoffer pro Gebäude/Jahr 2.6 - 7.1

- Deutschland 100-115 Mio (VSV LAG 2017)

Anzahl Gebäude 21 Mio

Kollisionsoffer pro Gebäude/Jahr 4.8 – 5.5

- Schweiz ?

Anzahl Gebäude 3 Mio

→ Keine Studien, mehrere Millionen Kollisionsoffer jährlich



# Vogelschlag

Forschung und Beratung an der Vogelwarte

## Beratungstätigkeit

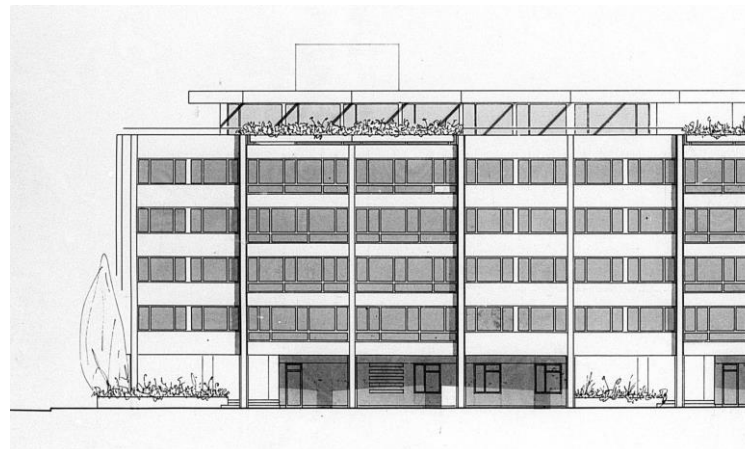
- Broschüre «Vogelfreundliches Bauen mit Glas und Licht» 2008, 2012, 2022



Beratung von Behörden, Fassadentechniker, Architekten und Privatpersonen

- Neubauten
- Nachrüstungen
- allgemeine Anfragen

→ jährlich zw. 400-500 Anfragen bearbeitet





# Was könnten KVA's machen?



## Störungen/Gefahren minimieren

- Fallen
- Glas – Vogelschlag



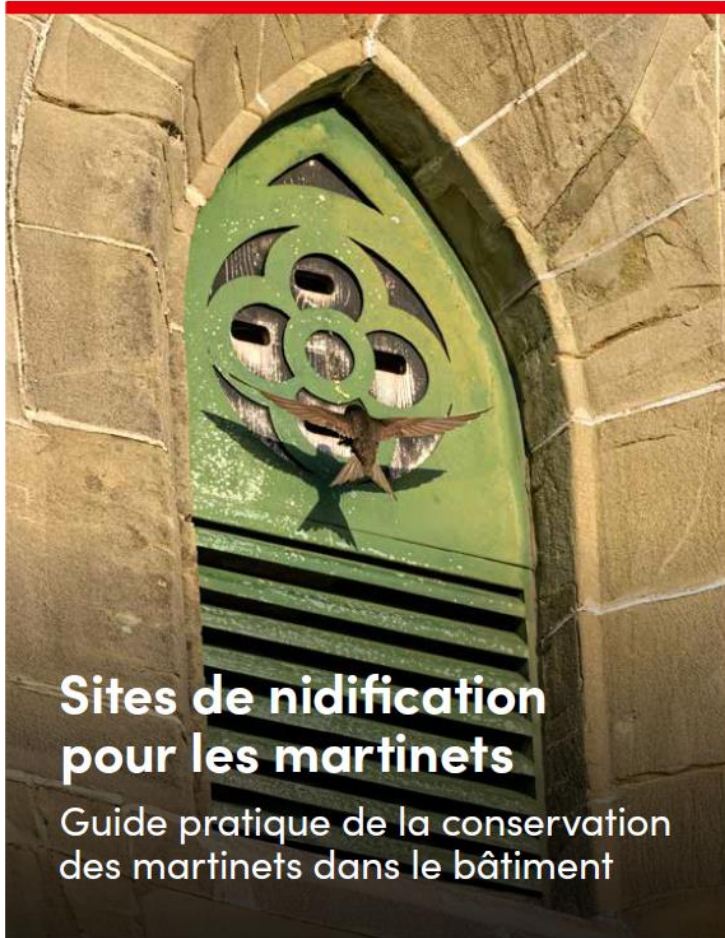
## Nisthilfen anbringen

- Vor allem gebäudebrütende Vogelarten wie Mauersegler, Alpensegler, Mehlschwalbe
- Höhlenbrüter, Halbhöhlenbrüter
- ...

# Broschüre: Nistplätze für Segler



VOGELWARTE.CH



VOGELWARTE.CH



VOGELWARTE.CH





# Geoportal Gebäudebrüter (Web-GIS)



VOGELWARTE.CH

[Projekte](#) [Daten](#) [Karten](#) [Dienste](#)

[Anmelden](#)

[Deutsch](#)

## Gebäudebrüter



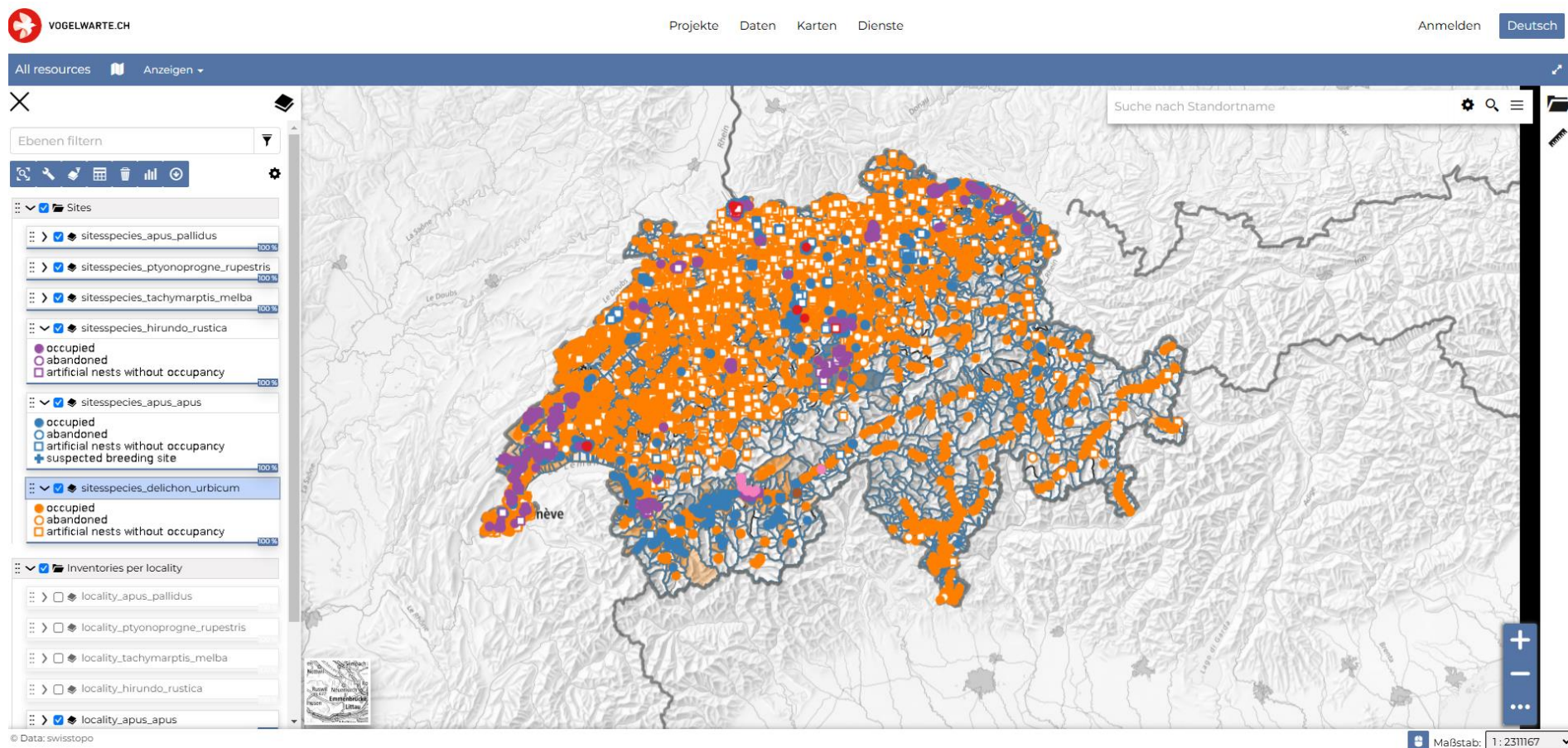
**Brutstandorte-Inventar für Segler und Schwalben**

<https://webgis.vogelwarte.ch/projects/building-nesters>

# Geoportal Gebäudebrüter (Web-GIS)



- Bedürfnisse der Gebäudebrüter können durch Gemeinde/Kantone während Baubewilligungsprozessen berücksichtigt werden.
- Hilft bei der Priorisierung von Fördermassnahmen.





# Was könnten KVA's machen?



## Störungen/Gefahren minimieren

- Fallen
- Glas – Vogelschlag



## Nisthilfen anbringen

- Vor allem gebäudebrütende Vogelarten wie Mauersegler, Alpensegler
- Höhlenbrüter



## Fassadenbegrünung / Dachbegrünung / naturnahe Umgebung

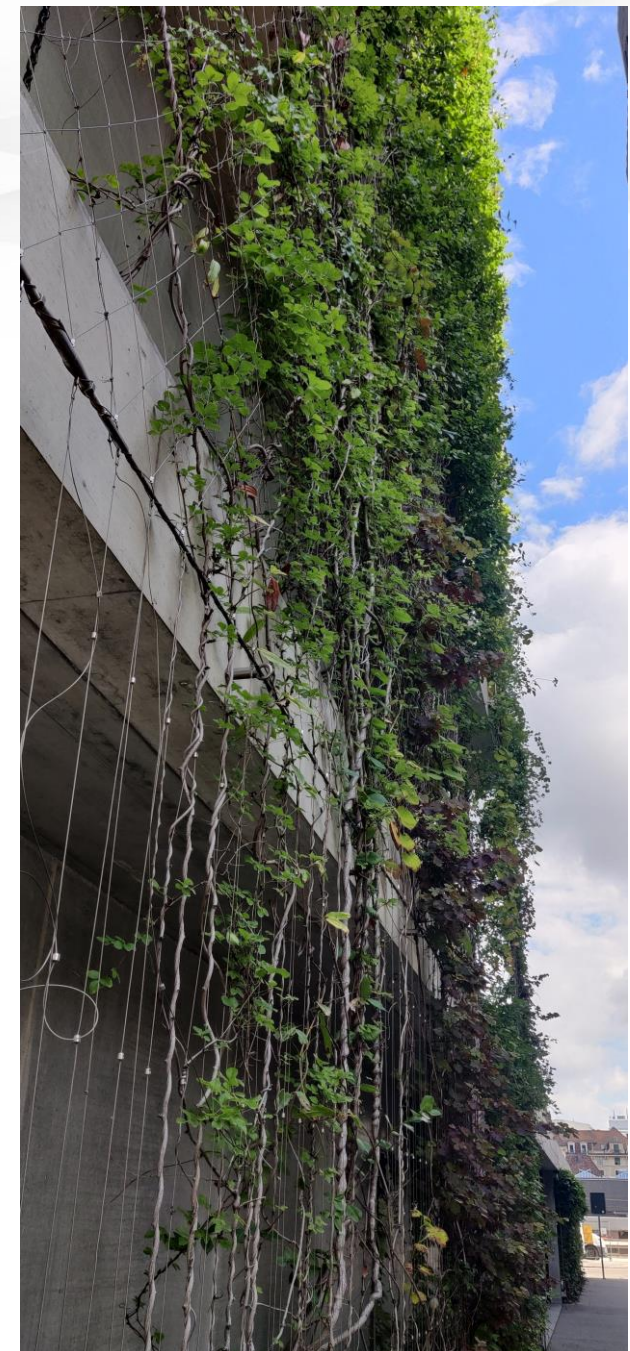
# Naturnaher Lebensraum

Nisthilfen allein reichen nicht ...

- Nahrungsgrundlage und natürliche Verstecke durch naturnahe Grünraumgestaltung fördern
- Vernetzung – auch kleine Lebensräume helfen



©Archiv Vogelwarte



©Merline Roth







**Danke für ihr Interesse**