

Deponien aus Sicht Natur- und Landschaftsschutz

Les décharges du point de vue de la protection de la nature et du paysage

7. Nationale Deponietagung
7ème Journée nationale des décharges
Bern, 10.3.2026

Ing. Elena Strozzi
Dr. Corina Del Fabbro

Contenu

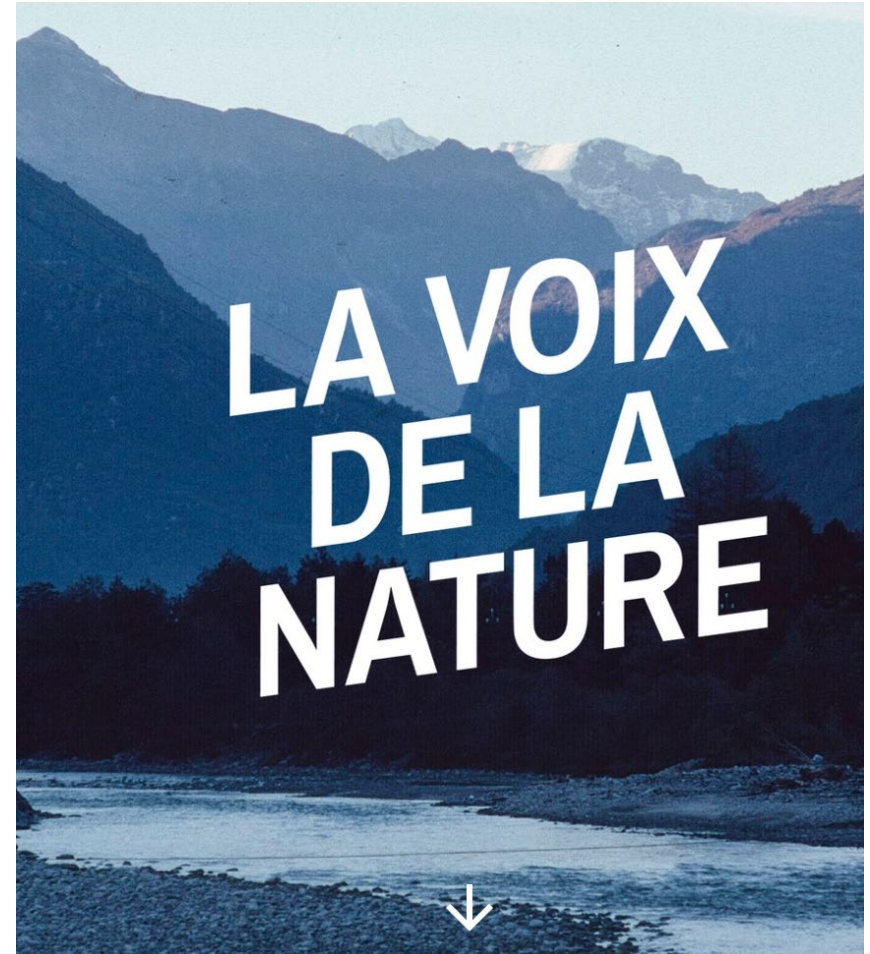
- Quelques prémisses générales
- Une décharge qui respecte l'environnement
- Bien planifier la suite
- Et pour conclure quelques réflexions générales

> 2 exemples du canton St. Gallen

Prémises générales

- Pro Natura –protection des espaces et milieux naturels ainsi que des espèces
- Pro Natura –soutien les principes de l'aménagement du territoire (concentration , séparation des zones)
- Pro Natura –encourage une utilisation mesurée de toutes les ressources naturelles , que ce soit le sol ou les matières premières
- Pro Natura –la voix de nature (<https://voixdelanature.ch>)
- Pro Natura –intervient uniquement si les lois et le droit ne sont pas respectés

- Trop peu de décharges? Causes et solutions



Cadre acceptable pour une décharge

Planification indispensable (responsabilité chez les cantons)

- plan directeur cantonal (selon art. 8 al. 2 de la LAT)
- plan des décharges

Evaluation détaillée et sérieuse

- Pesée des intérêts (selon art. 18 al. 1 terLPN - Loi fédérale sur la protection de la nature et du paysage)
- Étude de l'impact sur l'environnement (EIE)
- Cahier des charges public
- Variantes

Importance de prendre en compte les aides à l'exécution

- Nationaux (https://www.bafu.admin.ch/dam/de/sd_-web/01iMNWSPLNJz/uv-1826-deponien.pdf)
- Cantonaux

No go pour une décharge



- Marais d'importance nationale
- Biotopes d'importance nationale
- Réserves d'oiseaux d'eau et de migrateurs d'importance internationale et nationale (OROEM)
- Cours d'eau naturels
- Zones et périmètres de protection des eaux souterraines

Dans les autres zones: des clarifications sont nécessaires

Critères à analyser (choix de l'emplacement)

Les critères pour la protection de la nature et du paysage – lors du choix de l'emplacement:

Valeur écologique des divers milieux naturels:

- Forêt
- Cours d'eaux
- Sites protégés
- Espèces protégées
- Corridors faunistiques

Valeur du paysage:

- intégration
- sensibilité

Autres critères:

- Compensation écologique et remplacement selon la LPN/ LEaux
- Infrastructures existantes

Critères à analyser (lors de l'exploitation)

Les critères pour la protection de la nature et du paysage - lors de l'exploitation:

- Nuisances sonores
- Trafic
- Nuisances lumineuses
- Continuité des corridors faunistiques
- Mesures de protection > compensation lors de l'exploitation



Points importants pour la suite

- Surface avec de la valeur écologique - dans le but de soutenir les bases naturelles et favoriser la biodiversité = 30%
- Mesures de compensation
- Remise en état selon l'état antérieur
- Intégration dans le paysage



Réflexions générales

- De manière générale: essayer de réduire la quantité de matériaux à stocker (v. exemple Baustoffkreislauf Region Basel: *«Abzulagernde Baustoffmenge soll reduziert werden - Ziel : 30%».*)
- Chercher des alternatives au stockage (par exemple « démantèlement de décharge »)
- Sobriété

STRATEGIE DEUTLICHE REDUKTION DER ABGELAGERTEN MENGE

Längst nicht alle Baustoffe sind wiederverwendbar und verwertbar. Das wird sich auch mit der Weiterentwicklung von Technologien auf absehbare Zeit nicht ändern. Es kann aber davon ausgegangen werden, dass sich die Menge der deponierten Baustoffe zwischen 2020 und 2030 um etwa ein Drittel reduzieren lässt. Die jährliche Deponiemenge könnte dadurch von 1,1 Millionen Tonnen auf etwa 800'000 Tonnen sinken.

CRISE DE LA BIODIVERSITÉ

Stopper la surproduction

Réduire la consommation ainsi que l'utilisation de matières premières et d'énergie.



Beurteilung von Deponieprojekten durch Pro Natura

Von der Theorie zur Praxis

(Beispiele Kanton St. Gallen)

Beurteilung: von der Theorie zur Praxis

Naturwerte

- Wald
- Gewässer
- Schutzgebiete/Wildtierkorridore/geschützte Arten

Landschaft

- Sensibilität Landschaftsraum
- Landschaftliche Einbettung

Ökologischer Ausgleich und Ersatz nach NHG/WaG

Beurteilung: von der Theorie zur Praxis

Naturwerte

- Wald
- Gewässer
- Schutzgebiete/Wildtierkorridore/geschützte Arten

Landschaft

- Sensibilität Landschaftsraum
- Landschaftliche Einbettung

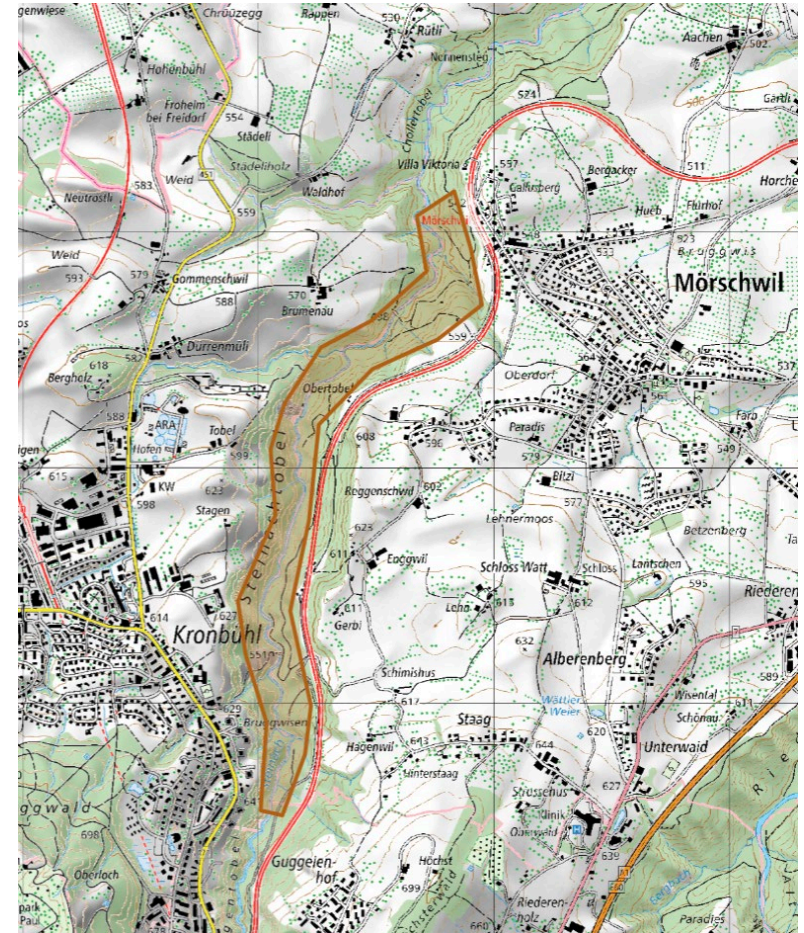
Ökologischer Ausgleich und Ersatz nach NHG/WaG

Beispiele

- Sehr konfliktreicher Standort (nicht weiterverfolgt) → Steinachtobel (Wittenbach, Mörschwil)
- Eher konfliktarmer Standort (Mitwirkung abgeschlossen) → Standort Aachen (Mörschwil)

Standort Steinachtobel (Wittenbach, Mörschwil)

- Planung vom Kanton aus
- Projektidee, Machbarkeitsstudie 2013
- 17 Mio. m³
- Entsorgungsproblem über Jahrzehnte gelöst
- Kanton hat Pro Natura um Stellungnahme gebeten



Standort Steinachtobel (Wittenbach, Mörschwil)

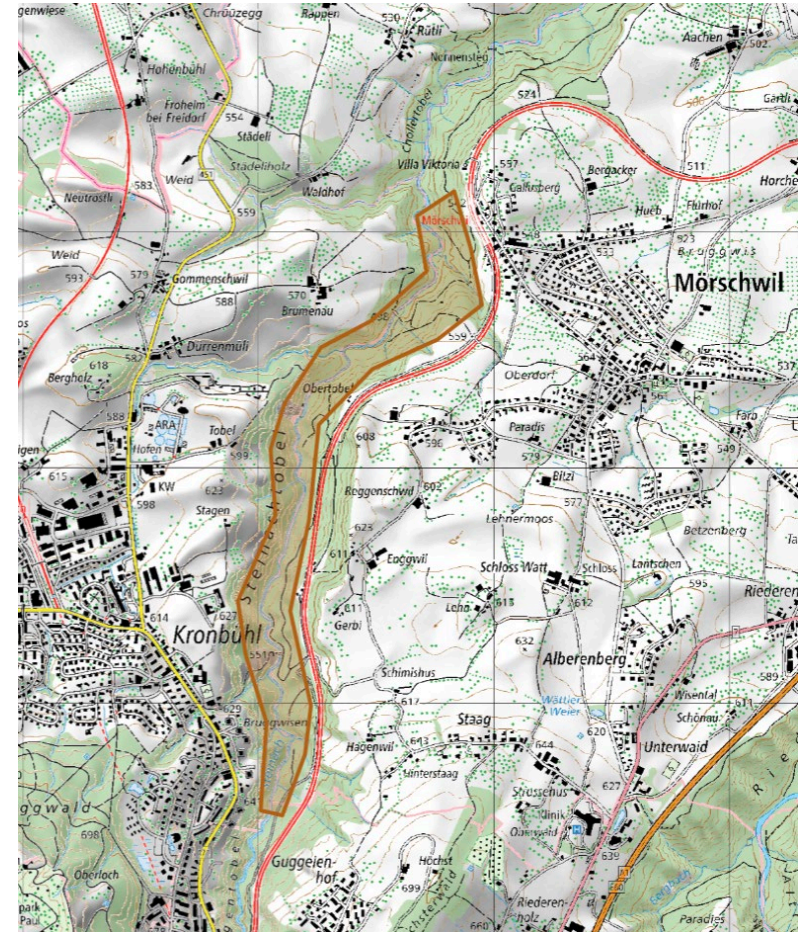
Naturwerte

- Wald
- Gewässer
- Schutzgebiete/Wildtierkorridore/gesch. Arten

Ökologischer Ausgleich und Ersatz nach NHG/WaG

Landschaft

- Sensibilität Landschaftsraum
- Landschaftliche Einbettung



Standort Steinachtobel (Wittenbach, Mörschwil)

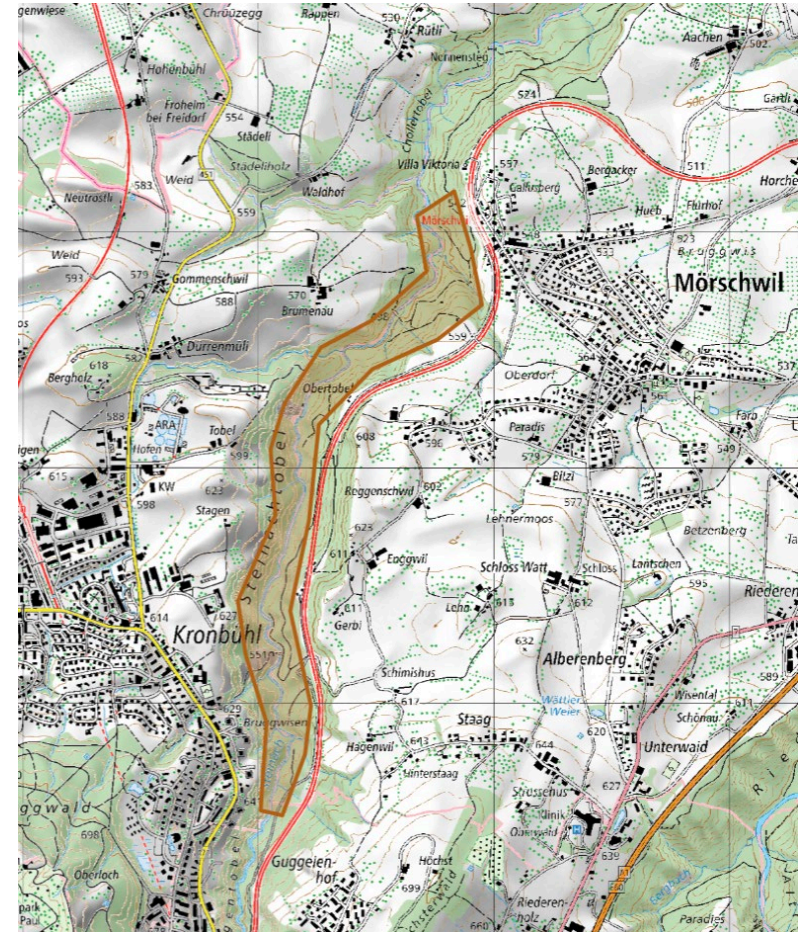
Landeskarte

- Wald
- betroffen
- Gewässer
- betroffen
- Schutzgebiete/Wildtierkorridore/gesch. Arten

Ökologischer Ausgleich und Ersatz nach NHG/WaG

Landschaft

- Sensibilität Landschaftsraum
- Landschaftliche Einbettung



Standort Steinachtobel (Wittenbach, Mörschwil)

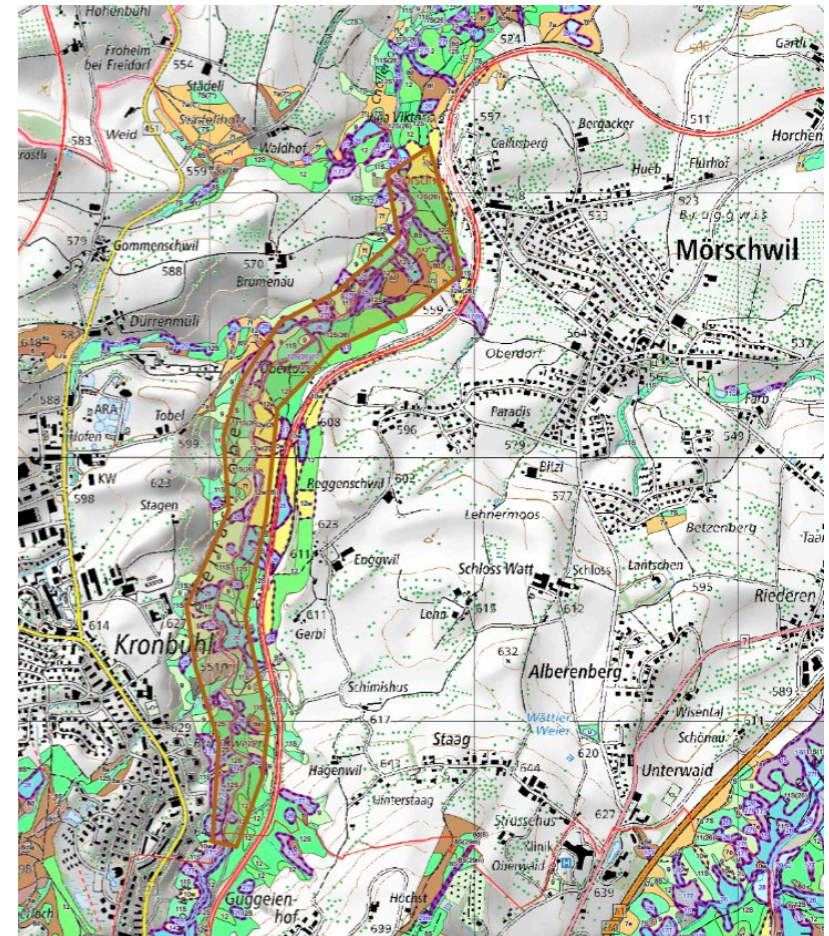
Betroffenheit Waldtyp

- Wald
 - Geschützte Waldgesellschaften nach NHG
- Gewässer
 - betroffen
- Schutzgebiete/Wildtierkorridore/gesch. Arten

Ökologischer Ausgleich und Ersatz nach NHG/WaG

Landschaft

- Sensibilität Landschaftsraum
- Landschaftliche Einbettung



Standort Steinachtobel (Wittenbach, Mörschwil)

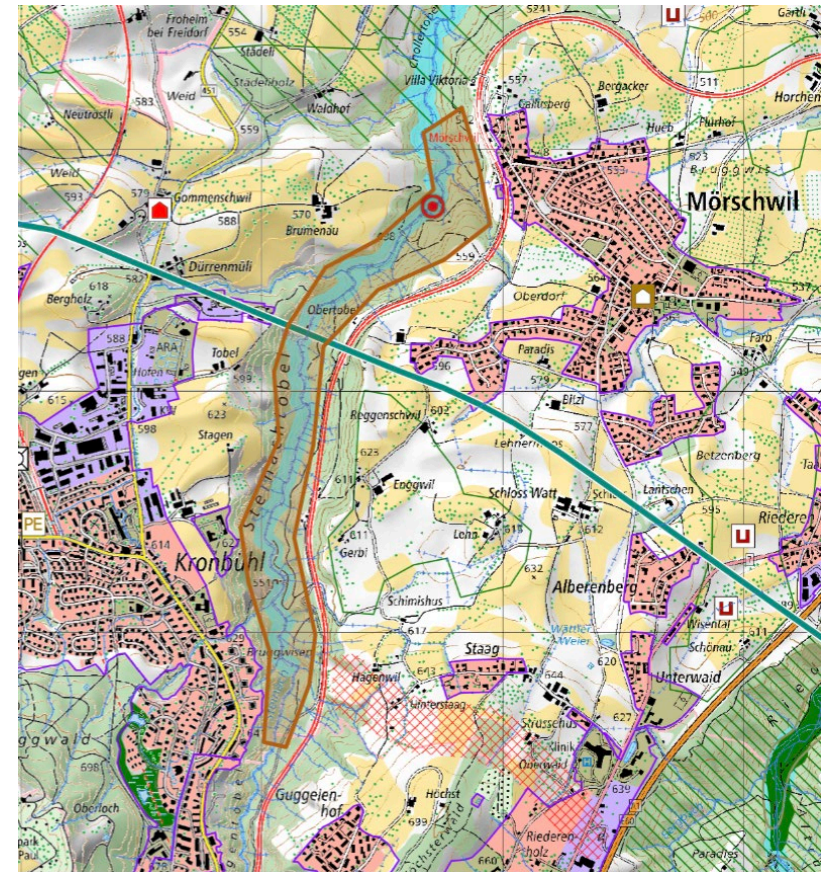
Richtplan, Bundesinventare, Schutzverordnung

- Wald
 - Geschützte Waldgesellschaften nach NHG
- Gewässer
 - betroffen
- Schutzgebiete/Wildtierkorridore/gesch. Arten
 - regional bedeutendes Auengebiet
 - regionaler Wildtierkorridor

Ökologischer Ausgleich und Ersatz nach NHG/WaG

Landschaft

- Sensibilität Landschaftsraum
 - Kein BLN-Gebiet, kein Landschaftsschutz
- Landschaftliche Einbettung



Standort Steinachtobel (Wittenbach, Mörschwil)

Zustand Gewässer und Aue

- Wald
- Geschützte Waldgesellschaften nach NHG
- Gewässer
- betroffen
- Schutzgebiete/Wildtierkorridore/gesch. Arten
- regional bedeutendes Auengebiet
- regionaler Wildtierkorridor

Ökologischer Ausgleich und Ersatz nach NHG/WaG

Landschaft

- Sensibilität Landschaftsraum
- Kein BLN-Gebiet, kein Landschaftsschutz
- Landschaftliche Einbettung



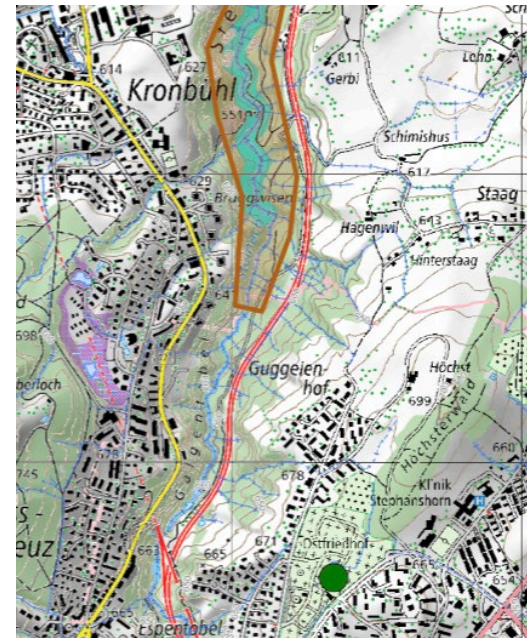
Standort Steinachtobel (Wittenbach, Mörschwil)



Zustand Gewässer und Aue

- Natürlich, unverbaut, dynamisch
- Intakte Aue mit Kiesbänken, Totholz, Erosion etc.

Standort Steinachtobel (Wittenbach, Mörschwil)



Zustand Gewässer und Aue

- Natürlich, unverbaut, dynamisch
- Intakte Aue mit Kiesbänken, Totholz, Erosion etc.
- Nur im oberen Bereich mit einzelnen Betonsperren verbaut (Schutz SBB Trasse)

Standort Steinachtobel (Wittenbach, Mörschwil)

Zustand Gewässer und Aue

- Wald
- Geschützte Waldgesellschaften nach NHG
- Gewässer
- Mehrheitlich natürlich, unverbaut
- Schutzgebiete/Wildtierkorridore/gesch. Arten
- regional bedeutendes Auengebiet, intakt
- regionaler Wildtierkorridor

Ökologischer Ausgleich und Ersatz nach NHG/WaG

Landschaft

- Sensibilität Landschaftsraum
- Kein BLN-Gebiet, kein Landschaftsschutz
- Landschaftliche Einbettung



Standort Steinachtobel (Wittenbach, Mörschwil)

Rechtliches

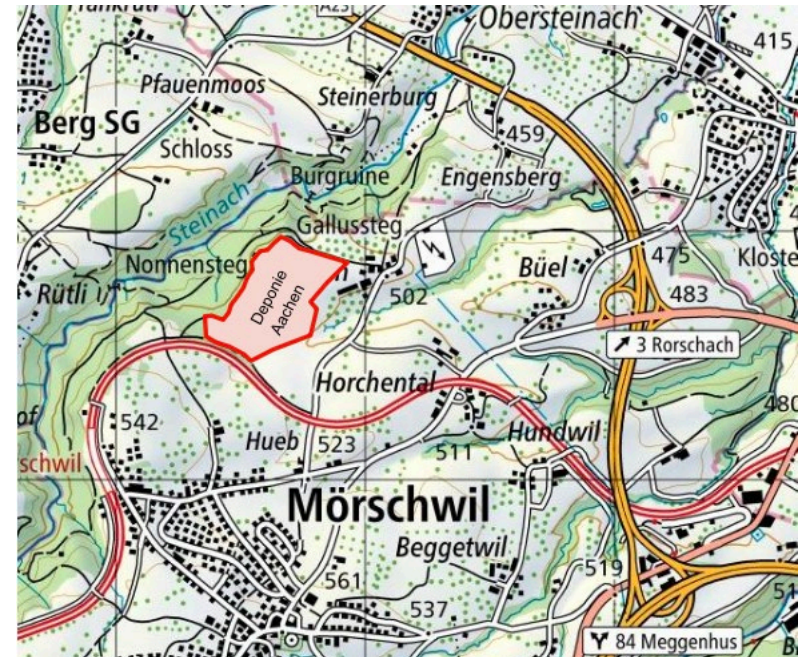
- Wald: Waldgesetz
 - Rodungen verboten.
 - Rodungsbewilligung: Standortgebundenheit, überwiegendes öffentliches Interesse, NHG berücksichtigen
- Gewässer: GSchG
 - Korrektur wenn Zustand von verbautem/korrigiertem Gewässer verbessert wird
 - Für Deponien nur ganz restriktiv für kleine Fließgewässer
- Schutzgebiete/Wildtierkorridore/gesch. Arten: NHG
 - Höher ökologischer Wert, hohe Betroffenheit, regionales Interesse am Erhalt
 - Standortgebundenheit und überwiegendes Interesse erforderlich



- **Beurteilung Pro Natura: Standortgebundenheit nicht nachgewiesen, Interesse am Erhalt der Schutzgüter überwiegt, Korrektur der Steinach rechtlich nicht vorgesehen**
- **Kanton kam nach umfassenden Untersuchungen zum gleichen Schluss**

Standort Aachen (Mörschwil)

- Beispiel ohne grundsätzliche Bedenken
- Aber mit Ergänzungsbedarf
- Deponie Typ B
- 1.16 Mio. m³
- Planungsstadium: Mitwirkung abgeschlossen, PN wurde von Projektanten für Beurteilung angefragt



Standort Aachen (Mörschwil)

Schutzgüter ermitteln: Landeskarte, Richtplan, Bundesinventare, Schutzverordnung, GN10, etc.

- Wald
- Gewässer
- Schutzgebiete/Wildtierkorridore/gesch. Arten

Ökologischer Ausgleich und Ersatz nach NHG/WaG

Landschaft

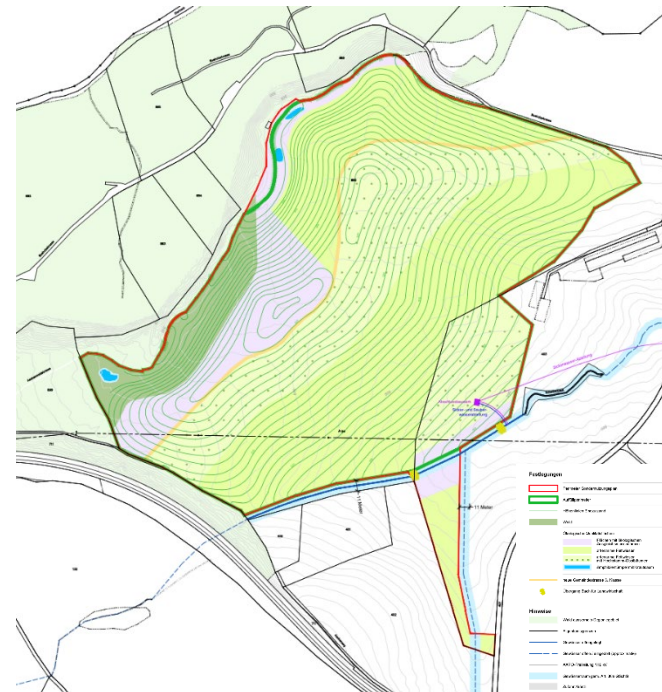
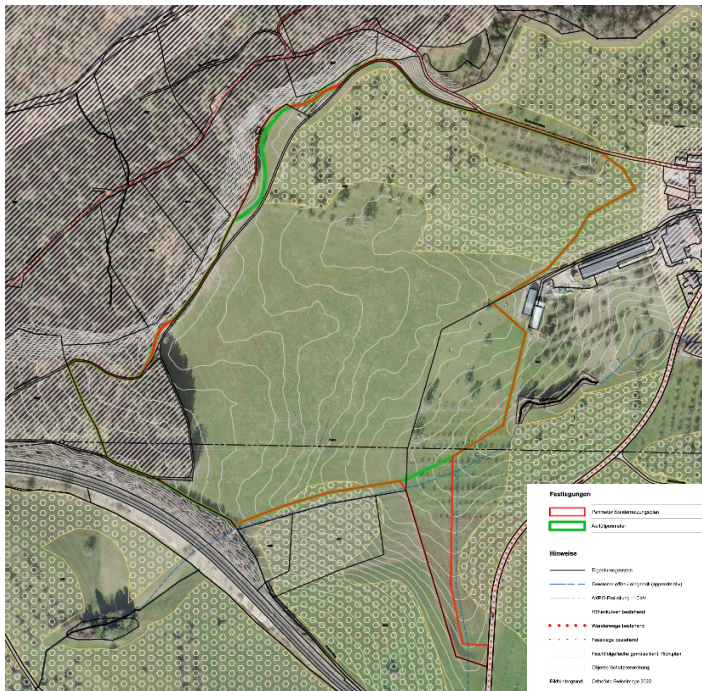
- Sensibilität Landschaftsraum
- Landschaftliche Einbettung



Standort Aachen (Mörschwil)

Schutzgüter ermitteln: Landeskarte, Richtplan, Bundesinventare, Schutzverordnung, GN10, etc.

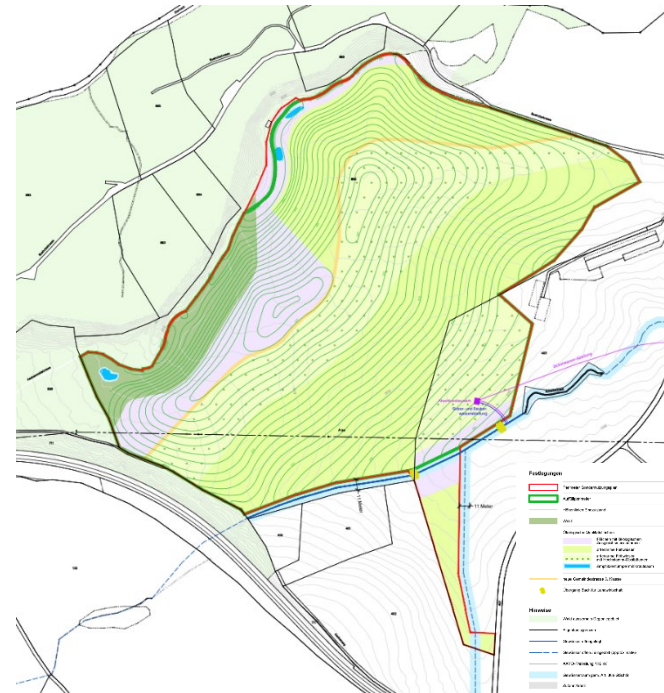
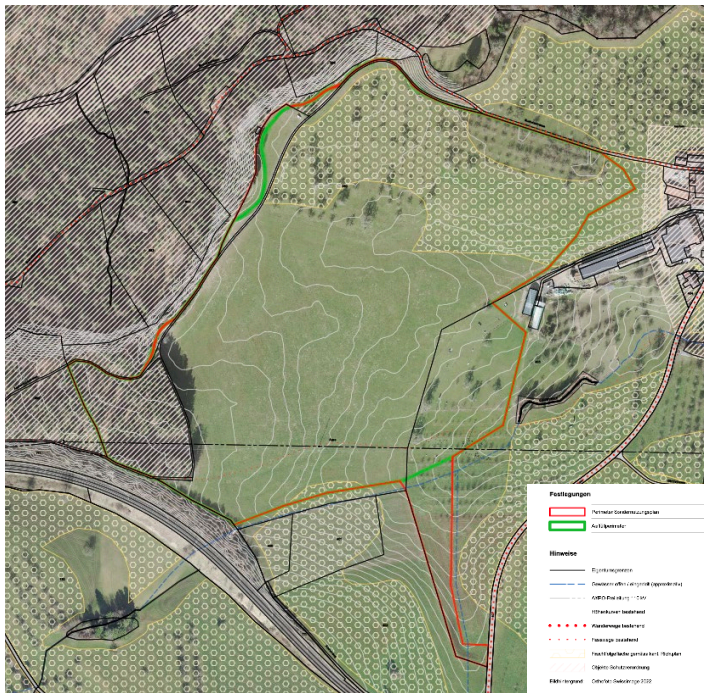
- Wald
- Rodung 11'402 m², davon 6'772 m² definitiv
- NHG-Wald 22.8a
- Wald- und NHG-Ersatz im Perimeter
- **Nachweis Standortgebundenheit und Interessenabwägung fehlen**



Standort Aachen (Mörschwil)

Schutzgüter ermitteln: Landeskarte, Richtplan, Bundesinventare, Schutzverordnung, GN10, etc.

- Gewässer
 - Eingedoltes Fließgewässer betroffen: wird ausgedolt
 - Verbautes Fließgewässer betroffen: ökologischer Zustand verbessert

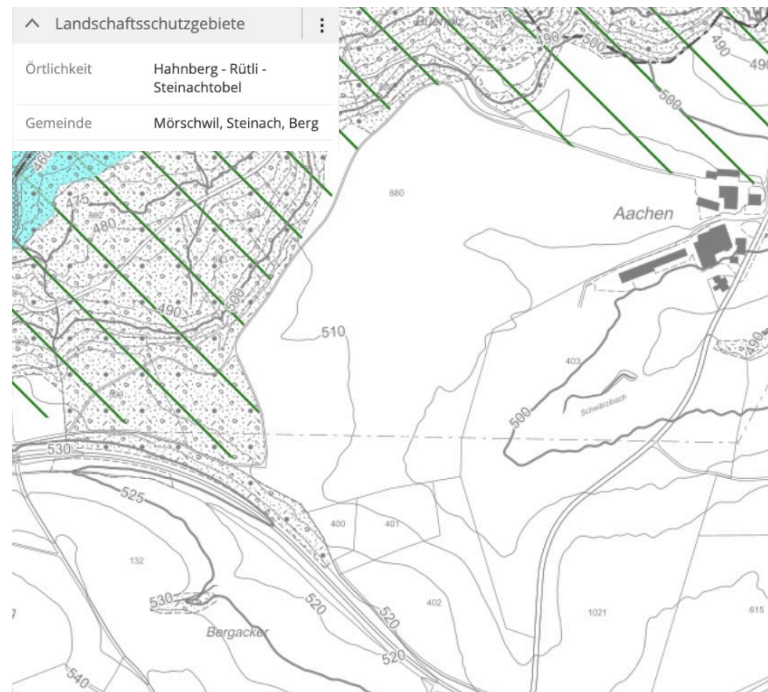
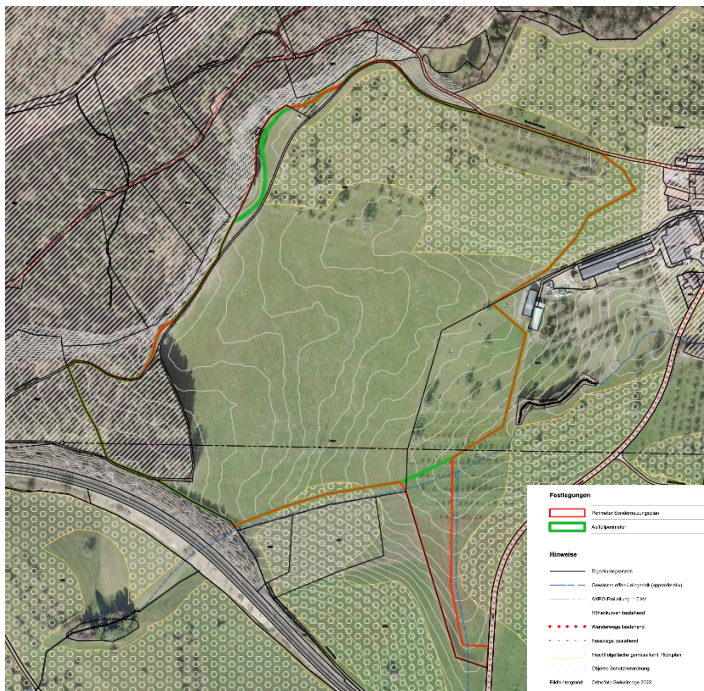


Standort Aachen (Mörschwil)

Schutzgüter ermitteln: Landeskarte, Richtplan, Bundesinventare, Schutzverordnung, GN10, etc.

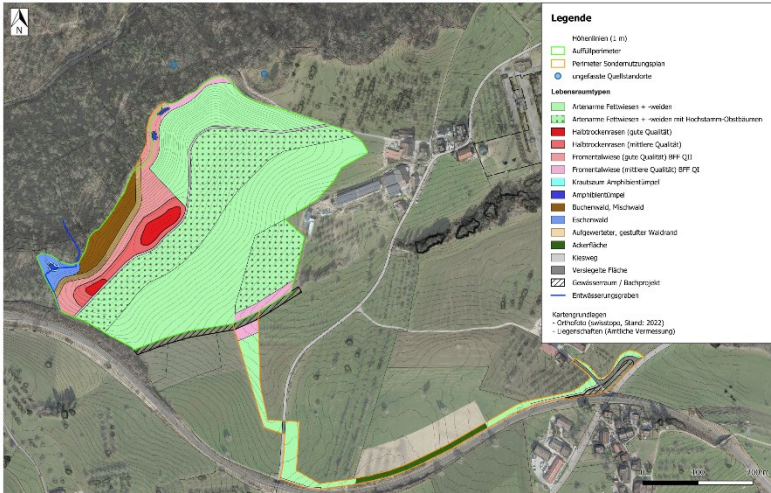
- Schutzgebiete/Wildtierkorridore/geschützte Arten
 - Keine Schutzgebiete und –objekte betroffen

- Landschaft
 - Kantonales Landschaftsschutzgebiet randlich betroffen



Standort Aachen (Mörschwil)

Ökologischer Ausgleich und Ersatz nach Waldgesetz und NHG



4.7.1 Ersatz schützenswerte Lebensräume nach NHG

Der einzige durch das Natur- und Heimatschutz (NHG) geschützte Lebensraum im Perimeter der beanspruchten Fläche ist der Mulden-Ulmen-Eschenwald im westlichen Bereich des Perimeters. Dieser wird in der Fläche 1:1 ersetzt und zusätzlich durch den Amphibientümpel mit Krautsaum (Fläche zusätzlich 2.62 a) ökologisch deutlich aufgewertet. Es wird sichergestellt, dass die Mulde durch den ableitenden Graben künftig tendenziell weniger stark entwässert wird.

Tabelle 4: Bilanzierung der gem. NHG schützenswerten Lebensräume.

Lebensraumtyp	Ausdehnung Ausgangszustand [a]	Ersatzfläche im Zielzustand inkl. Amphibientümpel [a]
Mulden-Ulmen-Eschenwald	22,8	25,9

Tabelle 6: Bilanzierung ökologischer Ausgleich

Lebensraumtyp	Entwicklungszeit		Seitenheit		Biodiversität		Besonderheiten		Verm.-	Biotopwert	Biotopwert
	Fläche [a]	Stufe	Punkte	Stufe	Punkte	Stufe	Punkte				
Waldrand (schlechte Qualität)	31,5	2	2	1	1	1	2	0	0	5,0	157,5
Dauerniese	130,8	1	1	1	1	0	0	0	0	2,0	261,6
Total	162,3										419,1
Qualität Ausgangszustand (Punkte/a)											2,6

Lebensraumtyp	Entwicklungszeit		Seitenheit		Biodiversität		Besonderheiten		Verm.-	Biotopwert	Biotopwert	
	Fläche [a]	Stufe	Punkte	Stufe	Punkte	Stufe	Punkte					
Mittlereurop. Halbtrockenrasen (mittlere Qualität)	52,5	3	4	4	8	3	8	0	0	0,80	16,0	840,0
Mittlereurop. Halbtrockenrasen (gute Qualität)	0,0	4	8	4	8	4	16	0	0	0,75	24,0	5,0
Fromentaliese (mittlere Qualität) (OH)	41,8	2	2	1	1	2	4	0	0	0,80	6,3	263,3
Fromentaliese (gute Qualität) (OH)	30,8	3	4	1	1	3	8	0	0	0,80	10,4	320,3
Waldrand (gute Qualität)	31,5	3	4	1	1	3	8	0	0	0,80	10,4	327,6
Nassstandort (Weiler, Graben, Tümpel)	5,7	3	4	4	8	0	0	3	8	0,80	16,0	91,2
Total	162,3										1842,5	
Qualität Zielzustand (Punkte/a)											11,4	

TOTAL Punktzuwachs pro Flächeneinheit zwischen Ausgangs- und Zielzustand (Punkte/a)	8,8
Reduktion des ökologischen Ausgleichs-Baus (Wert negativ sind die Anforderungen des ANF nicht erfüllt)	8,7%

Tabelle 1: Vorgaben zum Anteil des zu leistenden ökologischen Ausgleichs

Projekte mit Pflicht zum ökologischen Ausgleich	Max. %-Anteil des ÖA am Projektparimeter
Gottplätze	33 %*
Abbauvorhaben	15 %
Deponien	10 %
Strukturverbesserungen (mit Landumlegung) nach SVV	15 %
Bodenverbesserungen mit Beiträgen von Bund und Kanton	12 %
Übrige Bodenverbesserungen	10 %
Infrastruktur- und Freizeitanlagen	7 %
Weitere UVP-pflichtige Bauten und Anlagen	Anteil ÖA wird im Rahmen des UVP-Verfahrens festgelegt.
*Anteil fix	

Standort Aachen (Mörschwil)

Rechtliches

- Wald: Waldgesetz
 - Rodungen verboten.
 - Rodungsbewilligung: Standortgebundenheit, überwiegendes öffentliches Interesse, NHG berücksichtigen
 - Nachweis fehlt
- Gewässer: GSchG
 - Korrektur wenn Zustand von verbautem/korrigiertem Gewässer verbessert wird
- Schutzgebiete/Landschaftsschutz/gesch. Arten
 - Keine Schutzgebiete
 - Kantonaler Landschaftsschutz
- Ersatzmassnahmen und ökologischer Ausgleich
 - In genügendem Umfang geplant



Beurteilung Pro Natura:

- Standort aus Sicht Natur- und Landschaftsschutz eher konfliktarm.
- Braucht Abklärungen und allenfalls Anpassungen bezüglich Wald
- Braucht Beurteilung bezüglich landschaftlicher Einbettung durch kantonale Behörde

Schlusswort

- **Niemand will Deponien, aber alle wollen bauen**
 - Bauboom aus Sicht Natur- und Landschaftsschutz problematisch
 - Auch Deponien bedeuten Eingriff in Natur und Landschaft

 - Aber: solange man baut, braucht es Deponien
 - Umfassende Standortevaluation
- die Standorte auswählen, die für Natur, Umwelt und Mensch insgesamt am verträglichsten sind.

Merci – Danke - Grazie

Elena Strozzi
Responsable de projets politique
Aménagement du territoire et forêt

Dr. Corina Del Fabbro
Geschäftsführerin
Pro Natura St. Gallen-Appenzell