

FESTIVAL COMMERCIAL
AUMALE
 DU 14 OCTOBRE AU 10 NOVEMBRE 2017

1 CITROEN C3

1 PEUGEOT 208

+ DE 30 000€ DE LOTS
A GAGNER
 FOIRE SAINT MARTIN
 Vendredi 10 novembre
 MAGASINS OUVERTS LES DIMANCHES 29 OCTOBRE & 5 NOVEMBRE

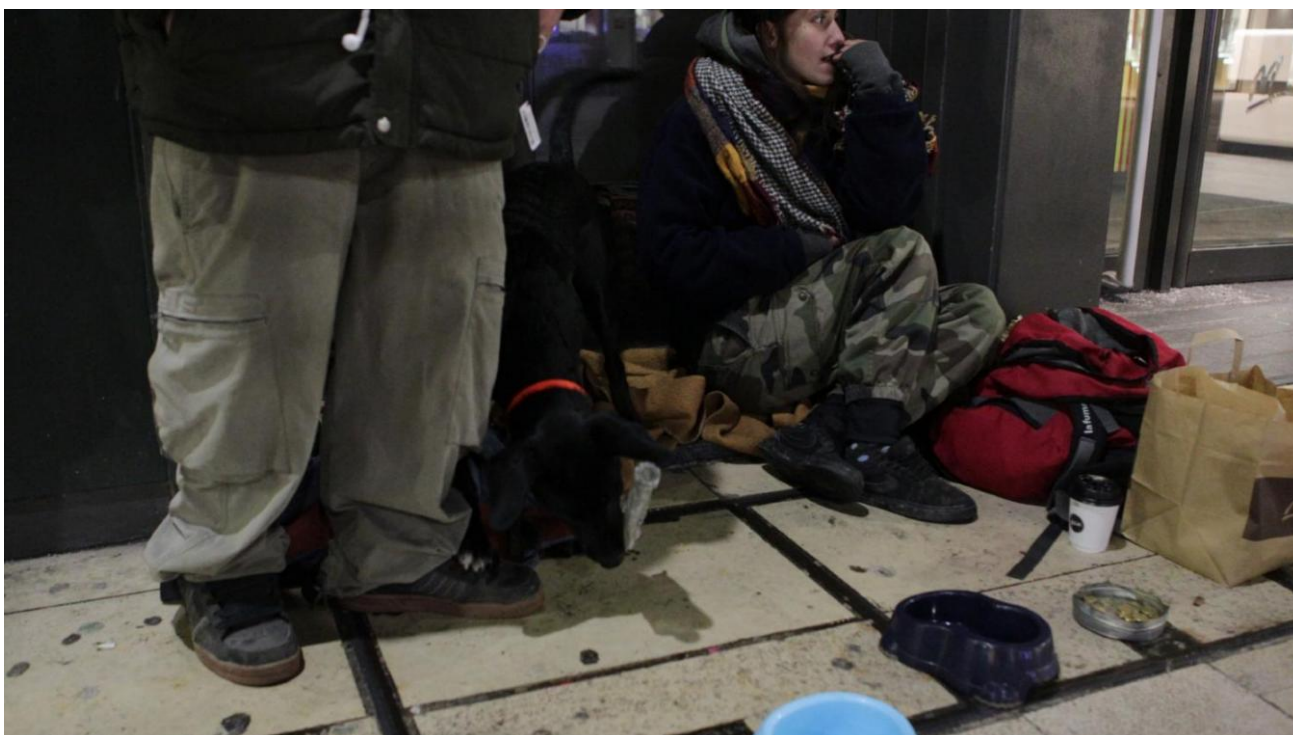
J'Y VAIS !

SOCIAL

Un nouveau refuge pour les sans-abri à Amiens

Une halte de nuit, avec collation et boisson chaude, ouvrira mi-novembre à la Passerelle, route de Rouen, qui dispose déjà d'un accueil de jour.

Par Le Courrier Picard | Publié le 31/10/2017



Cet hiver, 57 places complémentaires seront progressivement ouvertes

Ce nouveau dispositif devrait beaucoup aider les équipes du SAMU social et du 115 qui n'arrivent pas toujours à convaincre des sans-abri de rejoindre un hébergement d'urgence par temps de grand froid. Mi-novembre, une nouvelle halte de nuit ouvrira à la Passerelle, au 7, route de Rouen, qui dispose déjà d'un accueil de jour géré par l'association des Maisons d'accueil l'Îlot. « *Sur signalement du 115 ou de la maraude, cette halte de nuit permettra aux personnes les plus fragiles, ne souhaitant pas recourir aux solutions d'hébergement qui leur sont proposées, notamment dans des collectifs, de se poser dans un lieu sécurisant et apaisant, autour d'une boisson chaude et d'une collation* », indique la préfecture de la Somme dont le dispositif d'hébergement d'urgence est désormais opérationnel pour l'hiver.

1 465 places d'hébergement

Une réunion de concertation organisée le 2 octobre dernier par le préfet, avec l'ensemble des acteurs de la veille sociale, a permis de faire le point sur les mesures complémentaires qui seront apportées cette année pour garantir l'accueil des plus fragiles. L'Union départementale d'accueil et d'urgence sociale (l'Udaus), qui gère le dispositif dans la Somme, s'en félicite même si elle attend encore de voir ce qu'il en sera sur le terrain. « *Nous réclamions des places supplémentaires depuis des années et nous sommes contents de voir que nous avons été entendus* », confirme Michel Giverdon, directeur de l'Udaus. Au total, 1 465 places d'hébergement sont actuellement ouvertes dans la Somme aux sans-abri, financées pour plus de 10 millions d'euros par l'État. « *L'augmentation est substantielle avec 62 places créées l'an passé et 85 places cette année, soit une hausse de 32 % du parc en deux ans. Les capacités d'accueil spécifiques des demandeurs d'asile ont elles aussi augmenté avec la création de 190 nouvelles places* », indique encore la préfecture.

Enfin, durant la période hivernale, 57 places d'hébergement complémentaire seront progressivement ouvertes et 52 places d'hôtel pourront aussi être mobilisées autant que nécessaire.

✎ T. D.

PUBLICITÉ





Offrez-vous un moment de plaisir pendant vos voyages en Suisse. Découvrez la nouvelle carte du bar dans la classe STANDARD TGV Lyria.

Poursuivez votre lecture sur ce(s) sujet(s) : **Sans abris** | **Amiens (Somme)** | **Samusocial**

CONTENUS SPONSORISÉS