



## ACCOMPAGNEMENT DANS LES ACTIVITÉS MANUELLES

### DESCRIPTIF DE LA MISSION

Mise en place d'ateliers de création : peinture, dessins, scrapbooking, ...  
L'intervenant pourra proposer différents ateliers en utilisant ses compétences et celles des participants, selon des thèmes d'actualité.

L'objectif étant de permettre aux participants de mettre en valeur leurs connaissances et leurs compétences et de les partager, d'apprendre de nouvelles techniques et de permettre l'estime de soi à travers la création.

### OBJECTIF DE LA MISSION

- Créativité
- Concentration
- Développement d'un savoir faire

### LIEUX ET PRÉSENTATION DES STRUCTURES



**CHRS Fontenay-sous-Bois**,  
7 rue Louis-Xavier Ricard, 94120 Fontenay-sous-Bois  
**CHRS Thuillier**  
71 rue Louis Thuillier, 80000 Amiens  
**CHU La Passerelle, Centre d'Accueil de Jour et  
d'Hébergement d'Urgence**  
7 rue de Rouen, 80000 Amiens

Un CHRS est un Centre d'hébergement et de réinsertion sociale qui accueille et accompagne des publics précaires. Ces deux CHRS accueillent des familles avec enfants. Le CHU la Passerelle assure l'accueil de jour et l'hébergement d'urgence de personnes en très grande difficulté sociale, sans abri ou sans domicile fixe.



### PROFIL DU BÉNÉVOLE

Maîtrise de différentes techniques de création :

- Peinture ;
- Dessin ;
- Modelage ;
- ...



### DURÉE DE LA MISSION

Indéterminée.



### DISPONIBILITÉ

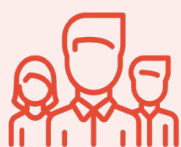
Les interventions du bénévole sont d'une demi-journée et le rythme variable en fonction des besoins des résidents et des contraintes du bénévole.



### CONTACT

[benevoles@ilot.asso.fr](mailto:benevoles@ilot.asso.fr)

## NOS CHIFFRES CLÉS 2021



**1071**  
personnes  
accompagnées



**12** mois  
durée moyenne  
d'accompagnement



**76581**  
repas servis