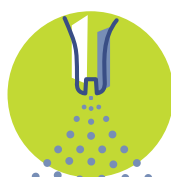




Brochure Société



COLLER • PROTÉGER • EMBELLIR



Cédric Perres
Directeur Général de **Sames**

Notre métier est de coller, protéger et embellir les matériaux. Par extension, nous rassemblons les gens, protégeons l'environnement et embellissons le monde. Cette philosophie fait partie de notre ADN comme le témoigne notre acronyme Sames « Simply applying most efficient solutions ».

En célébrant nos 100 ans, nous rendons hommage à un siècle d'innovation, de savoir-faire industriel et d'engagement collectif. Cet anniversaire symbolise la force d'une aventure humaine construite sur la transmission, la confiance et la capacité à se réinventer sans cesse, tout en restant fidèles à nos valeurs fondatrices.

Présent partout dans le monde et sur tous les marchés industriels, nous sommes experts en solutions d'application de peinture, de colle et de mastic.

Nous sommes bien plus qu'un fournisseur d'équipements et de solutions.

Nous sommes un acteur engagé dans notre écosystème.

Nos ambitions sont ancrées dans notre époque et à l'écoute des challenges industriels et écologiques de demain.

Dans le cadre de la 4ème révolution industrielle, nous accompagnons la transformation des processus de production de nos clients en travaillant collectivement, avec l'ensemble de nos réseaux.

Notre « Human Touch », notre passion pour l'innovation et notre culture de l'excellence nous permettent de relever, jour après jour, les défis de nos clients, qu'ils soient techniques, technologiques ou environnementaux.

Prenons plaisir à être les meilleurs ensemble !



Cédric Perres

Sommaire



PAGE **2**
Édito
Le mot de
Cédric Perres,
DG

PAGE **4**
Notre métier



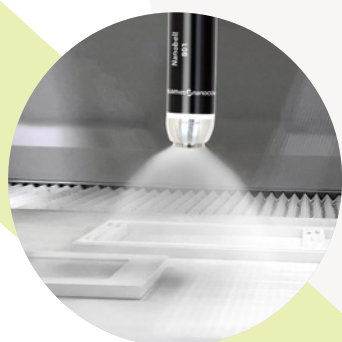
PAGE **5**
Chiffres clés

PAGES **6-7**
Une expertise
reconnue sur
tous les marchés



PAGES **8-9**
**Des gammes
de produits et services**
qui répondent aux besoins de
tous les métiers de l'application

PAGE **10**
Nos promesses

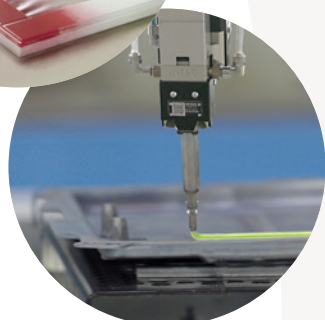
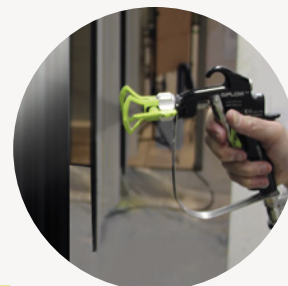


PAGE **11**
Nos valeurs

PAGE **12**
**Innovants et au service
de votre performance**
depuis 1925

PAGE **13**
**100 ans d'expertise.
Une ambition intacte.**
Un avenir à construire ensemble.

PAGE **14**
Sames, proche de vous
partout dans le monde



PAGE **15**
Groupe EXEL Industries



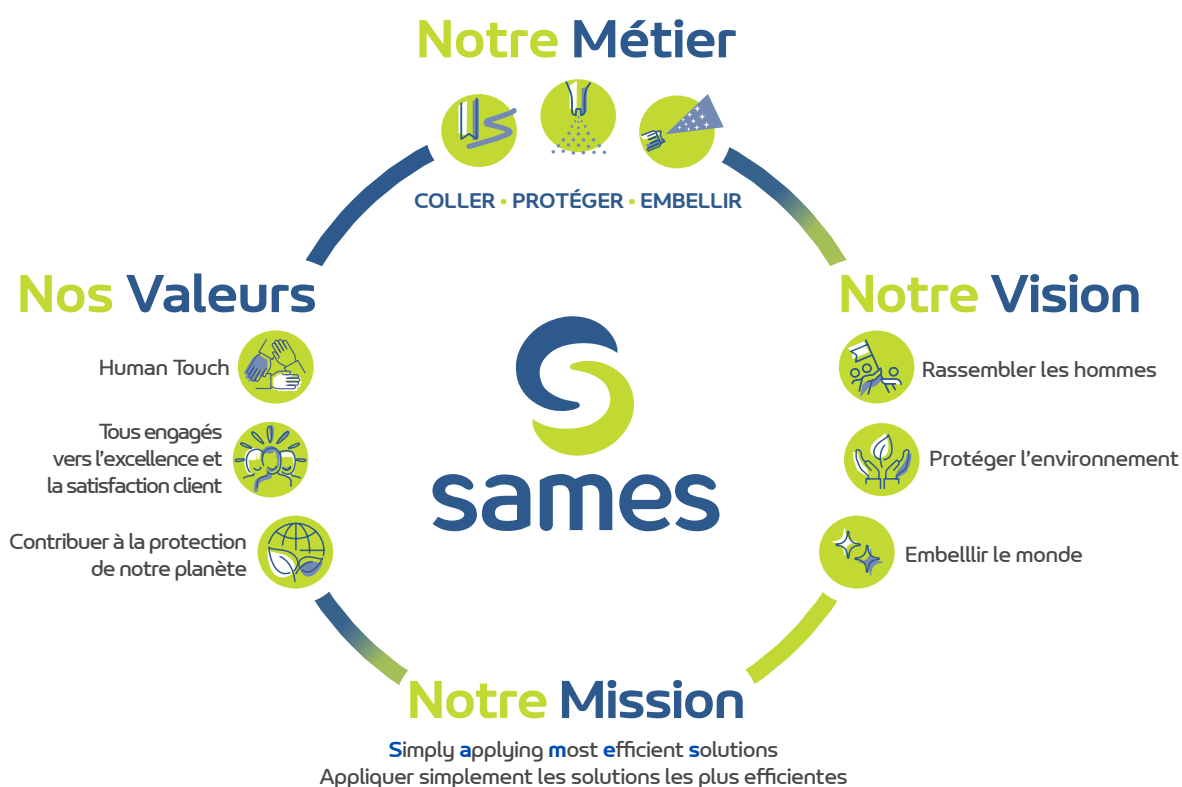
Depuis près d'un siècle, Sames propose des services et des équipements d'application de peintures liquides ou en poudre, d'adhésifs et de mastics pour coller, protéger et embellir tous les types de surfaces.

Nous concevons, produisons et commercialisons des solutions complètes – pistolets manuels, pulvérisateurs automatiques et robotiques, pompes et machines de dosage...

Nous proposons des solutions à la pointe de l'innovation technologique, au service de l'efficacité industrielle des clients les plus exigeants, et respectueuses de l'environnement.

En plus de délivrer des produits, nos services incluent l'audit de vos installations, le conseil, la formation, la réparation et l'assistance à la programmation de vos installations robotisées : plus qu'un fournisseur, Sames est le partenaire de votre performance.

We simply apply the most efficient solutions.



Chiffres clés



+ 257 M€
de chiffre
d'affaires



4%
du chiffre d'affaires
investi en R&D



ENGAGEMENT RSE :
**MÉDAILLE
ECOVADIS ARGENT**



*Sames est une entreprise en mouvement.
Nous avons des acquis, mais nous sommes
capables de les remettre en question
quand il le faut.*



Philippe De Tallhouet
Directeur R&D Stains

134



familles
de brevets actifs



Une expertise reconnue sur tous les marchés

Au fil des ans, **Sames** s'est construit une expertise globale dans plus de 50 marchés. Dans un monde en perpétuelle transformation, cela signifie que nous répondons à l'intégralité des besoins d'application pour coller, protéger et embellir toutes les surfaces dans toutes les circonstances, avec la performance – notamment environnementale, la productivité et la durabilité en ligne de mire. **Sames** vous accompagne dans votre vie de tous les jours.

Machines
agricoles

Industrie du bois



Construction et infrastructures
métalliques

Énergie



Transports



Engins de construction



Biens de consommation



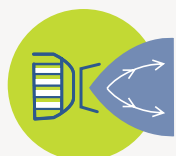
Fabrication de batteries

Industrie automobile

Des gammes de produits et services qui répondent aux besoins de tous les métiers de l'application

Avec une large variété de gammes et de services, nous pouvons répondre à tous vos besoins d'application. Quels que soient votre volume de production et le niveau de finition que vous attendez, nous saurons vous conseiller, concevoir et mettre en œuvre la solution la plus adaptée.

sames  kremlin



Airspray

Technologie d'application garantissant la plus grande finition.



métal



plastique



bois



biens de consommation



automobile



Airmix®

Technologie d'application idéale entre finesse d'application et productivité.



bois



métal



transportation



ameublement



machines agricoles



Airless®

Technologie d'application la plus productive pour protéger les surfaces.



métal



infrastructures



transport

sames  intec



Solutions d'application
de colles et mastics



métal



automobile

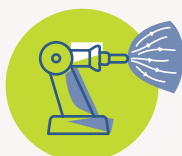


transport



biens de consommation

sames  nanocoat



Solutions d'application de
peintures liquide par bols rotatifs,
avec et sans électrostatisme



métal



plastique



bois



automobile



biens de consommation



construction

sames  inocoat



Solutions d'application
de peintures poudre



métal



bois



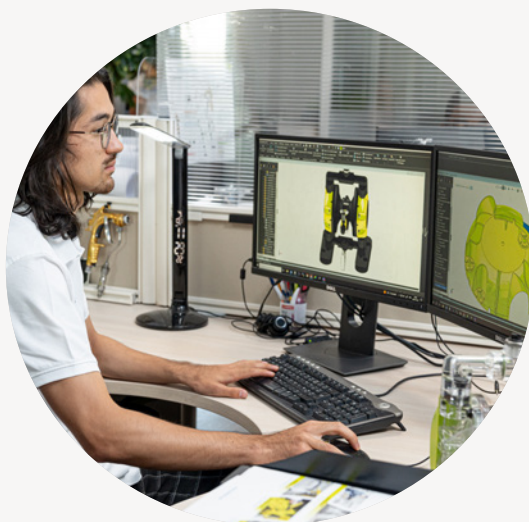
biens de consommation



infrastructures



transport



sames  **services**

- Audit
- Conseil
- Formation
- Centre de réparation : SAV
- Centres d'essais / laboratoires
- Pièces de rechange
- Garantie des produits
- Conception et réalisation de solutions adaptées et de projets clé en main.

Nos promesses

Nos engagements envers nos clients, nos partenaires et notre planète



La satisfaction client est au cœur de nos préoccupations, c'est d'ailleurs le moteur de notre amélioration continue.

Sylvie DEMOLLIENS
Responsable Service Relation Clients



- Des équipes **Sames disponibles et compétentes**, proches de vous, prêtes à vous aider à définir la solution qui répond à vos besoins. En complément, un **large réseau de partenaires officiels** pour vous offrir un support de proximité. Une passion partagée pour sublimer l'expertise et le talent de nos clients.
- Des **produits innovants** et de qualité supérieure pour garantir les solutions les plus efficaces et les plus respectueuses de l'environnement pour vos processus de collage, d'étanchéité et de peinture. **Appliquer la juste dose au bon endroit, au bon moment !**
- Des produits de conception française et allemande qui en plus de leur **longévité**, sont **réparables**, avec une 2ème année de garantie gratuite pour la plupart de nos équipements.
- Des **solutions modulaires** qui vous permettent de commander l'équipement qui s'adapte à vos besoins et même à vos contraintes locales pour améliorer les délais et réduire l'impact environnemental.
- Des **équipes et des moyens d'essai** pour tester et démontrer l'efficacité de nos solutions, auditer vos installations, former vos équipes, entretenir et réparer vos équipements.
- Une **fidélité de très longue date** de tous nos clients et partenaires car la confiance, le respect mutuel et la recherche commune de l'excellence sont nos moteurs.

Prendre plaisir à être les meilleurs *ensemble*



Nos valeurs



Human Touch

Prendre plaisir à être les meilleurs ensemble

Nous sommes tous membres de la famille **Sames**, "Simply Applying Most Efficient Solutions".

Dans l'histoire que nous écrivons collectivement, chacun d'entre nous peut contribuer, être écouté et entendu.

La volonté d'être meilleurs ensemble est un moteur qui nous fait grandir.



Tous engagés vers l'excellence et la satisfaction client

Être agiles et innovants

Si nous pouvons garantir le plus haut niveau de qualité à nos clients, c'est parce que nous partageons la responsabilité de ce que nous délivrons et nos succès mutuels.

Les relations que nous avons construites et que nous construisons avec eux enrichissent nos expertises techniques et nous permettent de leur donner les réponses adaptées à leurs besoins.

Ce qui nous lie, c'est l'amour du travail bien fait autant que le plaisir de collaborer.



Tous responsables, pour demain

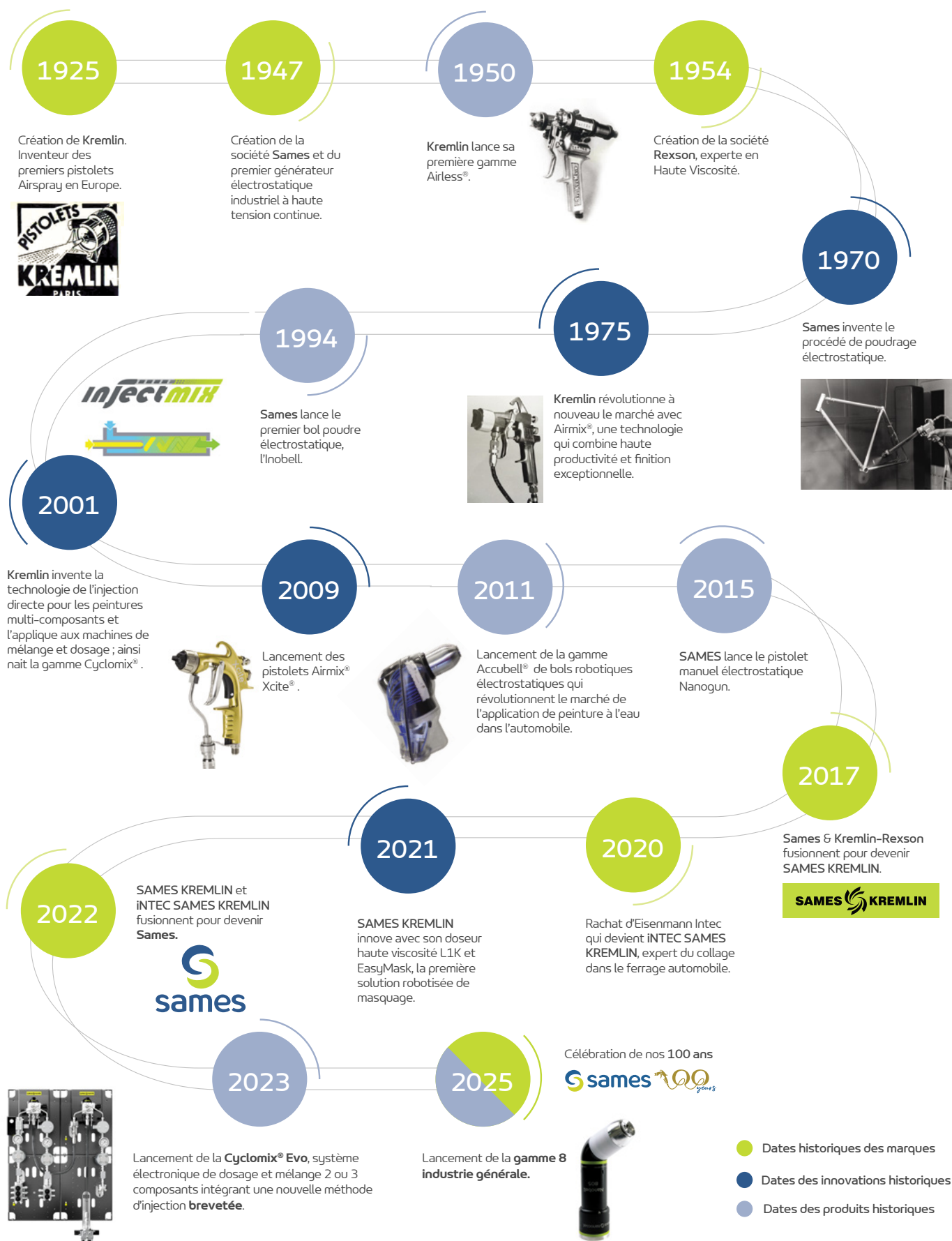
Protéger l'environnement et embellir le monde

Depuis nos débuts, nous contribuons à rendre le monde meilleur à tous les niveaux de notre chaîne de valeurs.

Nous bâtissons des relations pérennes et responsables avec nos fournisseurs, et nos partenaires.

Nous concevons des produits et services durables, à l'impact maîtrisé, et plus respectueux des Hommes et de l'Environnement.

Innovants et au service de votre performance depuis 1925



100 ans d'expertise. Une ambition intacte. Un avenir à construire ensemble.

Depuis 100 ans, **Sames** développe des solutions qui transforment durablement l'industrie. Au-delà des technologies, ce sont des femmes, des hommes et des partenariats solides qui donnent vie à cette ambition. Notre acronyme « **Simply Applying Most Efficient Solutions** » qui signifie « appliquer les solutions les plus efficaces » illustre bien notre ambition, répondre aux enjeux d'aujourd'hui et préparer ceux de demain.



100 ans d'innovation et de confiance partagé

La vidéo historique célèbre l'essence de **Sames** : une capacité constante à innover, à évoluer avec les marchés et à construire, avec ses clients et partenaires, des solutions performantes qui répond aux besoins de nos clients. Elle incarne une aventure collective fondée sur l'exigence, le Human Touch et le plaisir de réussir ensemble.



Imaginer et construire l'industrie de demain

La vidéo futuriste projette une vision où les solutions **Sames** s'intègrent naturellement dans des environnements plus intelligents, plus responsables et plus durables. Usines connectées, robotique collaborative, personnalisation maîtrisée et réduction de l'impact environnemental : l'innovation **Sames** contribue concrètement à embellir le monde, aujourd'hui comme demain.



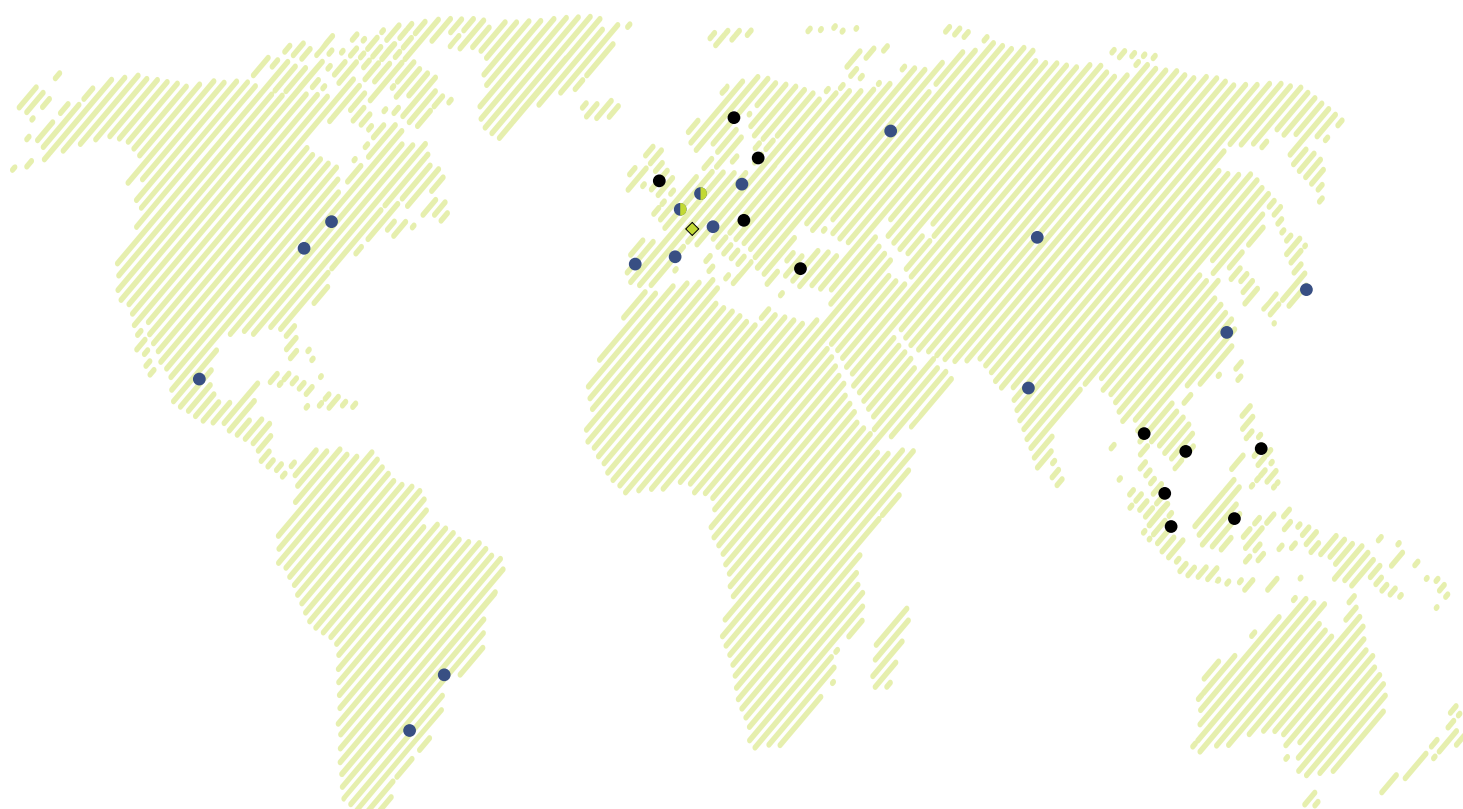


Sames, proche de vous, partout dans le monde



Retrouvez
l'ensemble
des contacts
sur [sames.com](https://www.sames.com)

Où que vous soyez dans le monde, nous nous engageons à rester proches de vous.
C'est notre "Human Touch".



◆ Siège Social &
Usine de production

Meylan,
FRANCE

● Usines de production

Stains,
FRANCE
Erftstadt,
ALLEMAGNE



Une couverture mondiale, plus de **1000** collaborateurs et plus de **3000** partenaires !

● Filiales (avec laboratoires d'essais)

ALLEMAGNE	ESPAGNE	MEXIQUE
ARGENTINE	INDE	POLOGNE
BRÉSIL	ITALIE	PORTUGAL
CANADA	JAPON	USA
CHINE	KAZAKHSTAN	RUSSIE

● Bureaux commerciaux

INDONÉSIE	SINGAPOUR	THAÏLANDE
LETTONIE	SUÈDE	UK
MALAISIE	TCHÉQUIE	VIETNAM
PHILIPPINES	TURQUIE	

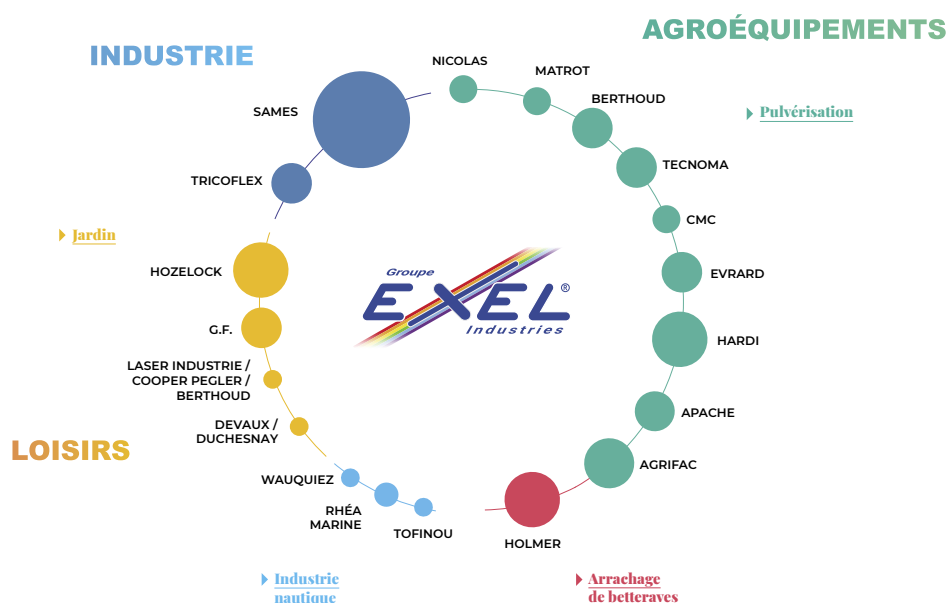
Sames fait partie du groupe EXEL industries

EXEL Industries est un groupe familial français, dont l'ambition est de concevoir, fabriquer et commercialiser des biens d'équipement et services associés qui permettent à ses clients de gagner en efficacité, en productivité, ou de contribuer au plaisir de vivre, et d'atteindre leurs objectifs environnementaux et sociétaux.

Porté par une stratégie d'innovation depuis plus de 70 ans, EXEL Industries a fondé son développement sur des idées innovantes afin d'offrir à ses clients des produits uniques, efficaces, compétitifs et faciles à utiliser.

Depuis sa création, le Groupe a connu une croissance interne et externe importante sur chacun de ses marchés, fort d'un actionariat stable guidé par une stratégie de développement à long terme.

Organigramme des marques principales du groupe EXEL industries



Secteurs d'activités du groupe EXEL industries



Prendre plaisir à être les meilleurs *ensemble*



Siège Social : 13, chemin de Malacher – CS70086 – 38243 Meylan Cedex – France
Tél. +33 (0)4 76 41 60 60 – www.sames.com

