

Das Dozierenden-Team des CAS Business Culture & Performance HWZ

Dr. Thomas Schneider, Great Place To Work | Experte Kultur und Strategie
(Block 1)



Wie kann man **Kultur und Strategie** so ausrichten, dass die Ziele einer Organisation möglichst gut erreicht werden? Thomas Schneider führt Sie anhand des evidenzbasierten Competing Values Framework praxisnah in die Inhalte, den Prozess und die Massnahmenableitung der **strategischen Kulturentwicklung** ein. Anhand von Fallstudien werden wir verschiedene Perspektiven auf die **Wertschöpfung an der Schnittstelle von Kultur und Strategie** diskutieren.

Julia Viehweider, Great Place To Work | Expertin Kultur und Leadership
(Block 2)



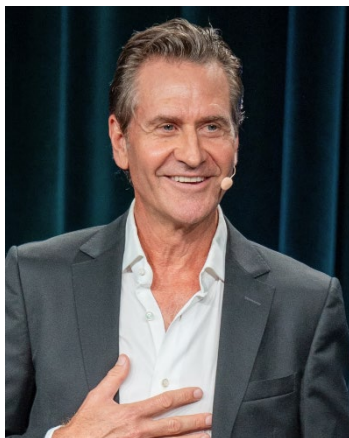
Wie können Führungskräfte & Kulturverantwortliche die Arbeits- und Organisations**kultur aktiv gestalten**? Bei Julia Viehweider erarbeiten Sie über **interaktive Übungen** wie **Positive Leadership**, das **PERMA-Modell** und **Empowerment** eine positive, vertrauensbasierte und zukunftsfähige Kultur fördern.

Cornelia Schättle, Intuitive Mind GmbH | Allianz Suisse | Verantwortliche
Kulturentwicklung; selbständige Beraterin für Organisationsentwicklung und
Coaching
(Block 2 + 3)



Cornelia Schättle **vertieft das PERMA-Modell und führt Sie spielerisch in das Coaching- und Mentor-Mindset ein.** Mit praxisnahen Mini-Cases zeigt sie, wie persönliche und organisationale Werte Vertrauen schaffen – und wie Werte echten Organisationserfolg antreiben, wenn sie nicht nur auf dem Papier stehen, sondern im Alltag gelebt werden. Gemeinsam beleuchten wir, welche Herausforderungen die Zukunft der Führung in einer Welt des stetigen Wandels mit sich bringt – und wie moderne Führungskräfte Orientierung, psychologische Sicherheit und Klarheit schaffen können.

Rob Spence, Comedian und Coach
(Block 3)



Sie verbringen einen dynamischen, praxisreichen Tag mit Rob Spence und erleben, **wie bewusst eingesetzter Humor Türen öffnet, Vertrauen schafft und Konflikte elegant entschärft.** Am Ende des Leadership-mit-Humor-Kurses nehmen sie eine echte Superkraft mit: Sie verwandeln Spannung in produktive Zusammenarbeit und alltäglichen Stress in etwas, über das man lachen *und* gemeinsam bewältigen kann. Nach diesem Tag gehen sie als **kompetentere, authentischere** und deutlich magnetischere **Führungspersönlichkeiten** heraus. Nicht als Übermensch, sondern wirklich menschlich. Und genau das verschafft ihnen in einer Welt, die diesen Wert zunehmend verlernt, einen klaren **Vorsprung**.

Dr. Rafael Huber Swisscom | Führungs- und Organisationsentwicklung
Dr. Denniz Dönmez, Buchautor
 (Block 3)



Puzzle oder Poker - welche Haltung prägt dein Team? Im praxisnahen Workshop zeigen dir Rafael Huber und Denniz Dönmez, warum die **Puzzle-Haltung Zusammenarbeit** fördert, während die **Poker-Haltung sie hemmt**. Zudem lernst du die sieben zentralen Verhaltensbereiche erfolgreicher Teamarbeit kennen und wie du mit **Micro Habits** deine kommunikativen Kompetenzen schärfst. So bewirkst **du mit kleinen Gewohnheiten grosse Veränderungen**.

Christina Winter, Anwältin, New Work | Arbeitsrecht Winter
 (Block 3)



Dass eine **nicht-funktionierende Arbeits- & Organisationskultur** negative bis hin zu **arbeitsrechtliche und damit auch finanziellen Konsequenzen** haben kann, erlebt die Anwältin Christina Winter zu hauf. Mithilfe von **Praxisbeispielen** erklärt sie wie die Einhaltung der arbeitgeberrechtlichen Fürsorgepflicht und **Mobbing-Prävention** einen entscheidenden Beitrag zu einer funktionierenden A&O-Kultur leisten.

Nadine Oppenheim, Pin-Point Consulting | Inhaberin, Organisations- und Teamentwicklung
(Block 3)



Bei Nadine Oppenheim erlebst du, u.a. hands-on wie **psychologische Sicherheit, Vertrauen** und Teamdynamiken zusammenhängen und warum diese Aspekte unabdingbar sind für erfolgreiche Teams. Der Transfer in deinen Alltag stellen wir ebenfalls sicher.

Tobias Véron, Great Place To Work | Experte für New Work
Dr. Patrick Mollet, Great Place To Work | Future of Work Experte
(Block 3)



Etablierte Organisationsformen und Führungsmodelle dürfen dank neuen Anforderungen an die Arbeitswelt und Erwartungen von den Mitarbeitenden neu gedacht werden. Tobias Véron und Patrick Mollet zeigen auf, wie die **Zukunft der Arbeit** aussehen kann und wie **Organisationsformen zukunftsfähig** gestaltet werden können. Dabei decken sie eine Reihe von aktuellen Themen wie **Selbstorganisation**, 4-Tage-Woche und **New Pay** ab.

Dr. Nicolas Berkowitsch, MemoSpice | Inhaber, Experte für Hirnfitness, Decision Making, Wissensmanagement
(Block 4)



Bei Nicolas Berkowitsch lernen Sie, **warum in Organisationen Wissen und Informationen miteinander geteilt werden** oder eben nicht und wie sie den Status Quo in ihrer Organisation erheben können. Dazu gehört auch das Verständnis, welche **Heuristiken & Biases** den (selektiven) Prozess der Informationssammlung und damit die Entscheidungen beeinflussen. Als **Entscheidungsarchitekt:in** lernen Sie zudem wie erwünschtes Verhalten ohne klassische Belohnung und Bestrafung motiviert werden kann.

Dr. Anne Schwab, People Analytics & AI | Finanzsektor
(Block 4)



Wie Kulturmassnahmen auf einer **People-Ebene gemessen** werden können und **welche Daten** dabei eine Rolle spielen, lernen Sie mit Anne Schwab.

Tobias Fietze, emocia | Pilot, Supervisor Pilotenausbildung, Flight Instructor, Berater für Fehlerkultur
(Block 5)



Ohne modernes Fehlermanagement keine Innovation: Gute Arbeits- & Organisationskultur beinhaltet auch einen offenen **Umgang mit Fehlern**. Aber wie erreicht man das? Wie können Fehler ihren Schrecken verlieren und wie können wir optimal aus ihnen lernen? Genau das vermittelt Captain Tobias Fietze. Ausserdem: **Feedback** - Viele reden darüber, doch was ist gutes Feedback wirklich? Und wie setzt man es in der täglichen Arbeit gewinnbringend um?

Martin Kägi, KW+P Management Consultants | Partner, Experte Innovation und Kultur
(Block 5)



Eine **lebendige Innovationskultur** ist oft Ausdruck einer starken Arbeits- & Organisationskultur, wo Lernen erwünscht und gefördert wird. Wie eine solche **Lernkultur** aufgebaut werden kann, vermittelt Ihnen Martin Kägi.

Martin Meyer, CEO ATCLASS Technology | KI-Simulationen für Skill Training
(Exkursionstag)



Am Exkursionstag werden wir uns ins State-of-the-art KI-Simulationslab von Martin Meyer begeben und Sie **simulieren, in Gruppen Kulturveränderungen** umzusetzen und **erhalten von KI-Agenten dynamisches Feedback** über Auswirkungen ihrer Entscheidungen. Basierend auf diesen Entscheidungen wird sich das simulierte **Szenario** weiterentwickeln und gibt Ihnen durch die abschliessende Evaluation die Möglichkeit, den **Transfer** in Ihre Organisation zu erleichtern.

Dr. Florence Bernays, Universität Zürich | Research Associate Chair of HRM and Leadership, Wellbeing

Konstantin Stuck, Kyan Health | Gründer und CCO
(Block 6)



Dass das **Well-being** von Mitarbeitenden eine der zentralen Voraussetzungen für nachhaltige Wertschöpfung ist und dass **emotionale Intelligenz** sowohl **Resilienz** als auch eine gesunde A&O-Kultur fördert, wissen Florence Bernays und Konstantin Stuck. Die Methodik dazu vermittelt Ihnen Florence Bernays und Konstantin Stuck die **praktische Anwendung** - u.a. durch den **ON-Use Case**.