

## Das Dozierenden-Team des CAS Leadership & AI HWZ

### Dr. Sandra Berenbold



Dr. Sandra Berenbold ist Organisationsentwicklerin und Gründerin der Impact290Degrees GmbH. Mit der Vision Organisationen in einer dynamischen Welt wirksam zu machen, begleitet sie Organisationen in der Führungskräfteentwicklung und in Kulturtransformationen. Zudem ist sie Lehrbeauftragte an verschiedenen Hochschulen (u.a. der HWZ, der Universität St. Gallen und der Universität Konstanz) zu den Themen Führung, Transformation & AI. Vor der Gründung ihrer eigenen Unternehmung leitete sie eine Schweizer Leadership-Beratung und promovierte in Führung und Personalmanagement an der Universität St. Gallen. In ihrer Promotion forschte sie zu den Rahmenbedingungen für wirksame Führung und dazu, wie

diese gestaltet sein müssen, damit Führungskräfte den vielseitigen Anforderungen gerecht werden können. Vor ihrer Zeit in der Schweiz war sie fünf Jahre lang als externe Beraterin für Digitalisierung und Konnektivität für die Automobilindustrie in China tätig. Von Haus aus ist sie Politik- und Verwaltungswissenschaftlerin.

**Im CAS Leadership & AI ist Dr. Sandra Berenbold Studiengangsleiterin und Dozentin für AI augmented Leadership, KI Transformation und KI-getriebene Veränderungen der Arbeitswelt.**

### Dr. Cornelia Birta



Dr. Cornelia Birta ist Medizinerin, Unternehmerin und Expertin für Business-Transformation und Self-Leadership. Ihr Fokus liegt darauf, das volle menschliche Potenzial in einer Zeit technologischer Disruption zugänglich und wirksam zu machen.

Sie begleitet Führungskräfte und Unternehmen dabei, das Big-Picture zu entwickeln, die tieferliegenden Ursachen sowie Hebel für komplexe Herausforderungen zu identifizieren, innere Ressourcen zu aktivieren und daraus klare, zukunftsfähige Strategien zu entwickeln.

Als Gründerin der Dr. Cornelia Birta Academy verbindet sie neueste Erkenntnisse aus Neurobiologie, Mind-Body-Medizin und strategischem Management zu einem integrativen Ansatz, der Transformation nicht nur denkt, sondern nachhaltig ermöglicht.

Seit über 10 Jahren ist sie als Dozentin an der HWZ Hochschule für Wirtschaft Zürich (u. a. im CAS Next Generation Leadership, Empowering Leadership) sowie als Gastdozentin an der Universität St. Gallen (HSG) tätig.

Neben ihrer unternehmerischen Tätigkeit sammelte sie weitreichende Erfahrungen in der Medizin/Notfalldienst und Klinikleitung, was ihr die Fähigkeit verleiht, komplexe Situationen unter hohem Druck präzise zu erfassen und in wirksame Handlungsmodelle zu übersetzen. In ihrer Arbeit nutzt sie Bio-Neuro-Strategien, um Veränderung von innen nach aussen zu ermöglichen. Ihre interdisziplinäre Ausbildung umfasst neben der Medizin, einen Executive MBA in Technologiemanagement (HSG) sowie Vertiefungen in der Psychoneuroimmunologie und modernen kognitiven Verfahren. Ihre Leidenschaft ist es als Brückenbauerin zwischen Biologie, Technologie und Leadership neue Konzepte für Human Mastery zu entwickeln.

**Im CAS Leadership & AI ist Dr. Cornelia Birta Dozentin für Personal Mastery in der Transformation, Self-Leadership im digitalen Wandel sowie die neurobiologischen Grundlagen für Wirksamkeit im KI-Zeitalter**

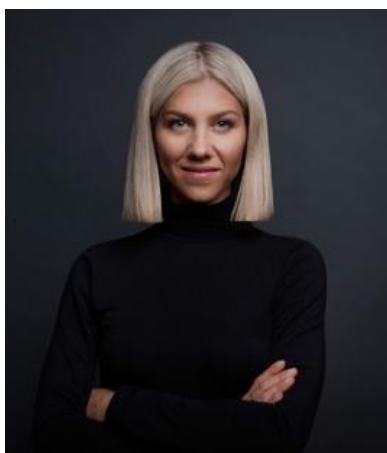
### **Prof. Dr. Raphael Boemelburg**



Prof. Dr. Raphael Boemelburg ist Dozent und Projektleiter für Kooperationsforschung an der Universität St. Gallen. Neben internationaler Tätigkeit als Dozent in der Weiterbildung und Speaker begleitet er Unternehmen bei Transformationsprojekten als Senior Expert für die BMI Lab AG. Im Lauf seiner Karriere, die ihn von den USA über Deutschland und die Niederlande in die Schweiz geführt hat, hat er von eigener Start-Up Gründung bis zur Arbeit für den CTO eines DAX Konzerns vielfältige Berufserfahrung gesammelt. Er ist Autor des St. Galler Innovationskultur Navigators sowie des Buches «Collaborative Advantage: How open organizations thrive in volatility», erschienen in der Reihe Executive Essentials bei Palgrave MacMillan.

**Im CAS Leadership & AI ist Dr. Raphael Boemelburg Dozent für die Themen Teamkooperation, Teamdynamiken und Zusammenarbeitsmodelle in der Synergie von Mensch und KI.**

### **Samantha Borromeo**



Samantha Borromeo ist interdisziplinäre Strategin und Co-Geschäftsführerin der Artify Group - an der Schnittstelle von Markenentwicklung, Positionierung und visuellem Storytelling. Während ihrer Zeit in Corporate-Funktionen gründete sie ein von Google Play gefeaturetes Tech-Startup mit und interessiert sich für die Fragen, die Technologie aufwirft: Wie beeinflusst Technologie die Art, wie wir leben, uns verbinden und arbeiten?

Mit ihrem AI Studio UNIKA – The Future Human geht sie diesen Fragen auf den Grund und erkundet Mensch-Maschinen-Zukünfte und deren gesellschaftliche und kulturelle Auswirkungen.

Ihre Arbeit ist geprägt von einem interdisziplinären Ansatz, dem Glauben, dass komplexe Fragen durch unterschiedliche

Linsen und Kollaboration neue Lösungsräume öffnen. Weiterbildungen in digitaler Ethik und angewandter Psychologie prägen ihren Blick ebenso wie Kreativität und Foresight.

Sie doziert für AI Storytelling an der HWZ Hochschule für Wirtschaft, Zürich und ist Startup-Mentorin beim Tenity Accelerator

**Im CAS Leadership & AI ist Samantha Borromeo Dozentin für die Nutzung von KI in der Führungskommunikation, der Visionsentwicklung und Storytelling.**

## Alice Rickert



Alice Rickert ist Expertin für Responsible Leadership und künstliche Intelligenz an der Universität St. Gallen. Derzeit verantwortet sie die Industriekollaborationen am Institut für Arbeit, Arbeitsorganisation und Transformation.

Als Psychologin und systemische Coach bringt sie fundierte Erfahrung als Organisationsentwicklerin und Beraterin mit. Ihr Forschungsschwerpunkt liegt auf den Auswirkungen neuer Technologien auf Führung, Teams und Organisationen: Sie untersucht, wie KI-gestützte Entscheidungsfindung Dynamiken rund um Verantwortung und Vertrauen verändert und durch welche Interventionen wir wirksam steuern können. Darüber hinaus unterstützt sie Organisationen, neue Technologien strategisch und menschenzentriert einzusetzen

Als Dozentin lehrt Alice Rickert an renommierten Institutionen mit dem Ziel, wissenschaftliche Erkenntnisse praxisnah zu vermitteln. Als Keynote-Speakerin teilt sie ihre Erkenntnisse weltweit auf nationalen und internationalen Bühnen.

**Im CAS Leadership & AI ist Alice Rickert Dozentin für KI in Teams sowie Skill- und Kompetenzanforderungen in der Nutzung von KI.**

## Sarah Roth



Sarah Roth hat einen Masterabschluss in Erziehungswissenschaft und Psychologie, ist Gründerin und Geschäftsführerin der Firma Elementary Dynamics GmbH und begleitet Unternehmen bei verschiedenen Übergängen und in Umbruchphasen. Ihr Fokus liegt dabei auf das Erlebarmachen von Freude und Leichtigkeit im Unternehmensalltag als Antidote zur toxischen Unternehmenskultur. Ziel dabei ist es, all das zu reduzieren, was im Unternehmen keinen Mehrwert schafft. Das Resultat davon ist oft Exzellenz und Performance. Diesen Output sieht sie als Folge einer Kultur, in welcher Mitarbeitende sich als relevant erleben, mutig sein dürfen, tragfähige Arbeitsbeziehungen vorherrschen, und sie dadurch Verantwortung übernehmen wollen. Damit Veränderung wirklich gelingt, braucht es verhaltensbezogene emotionalisierende und radikal lösungsorientierte Schritte. Die Erfahrung von Sarah Roth als Führungskraft auf Teamebene sowie als Geschäftsführerin

in früheren Positionen schafft einen echten Anknüpfungspunkt für Unternehmen und deren Führungskräfte. Ihre frühere Tätigkeit als wissenschaftliche Mitarbeiterin an der Universität St. Gallen, Institut für Führung und Personalmanagement, sowie die Ausbildung «CAS in Management» (HSG), ergänzen ihre Kenntnisse mit evidenzbasiertem Wissen in den Bereichen Führung, General Management, Strategie, Marketing, Prozesse und Positives Personalmanagement.

**Im CAS Leadership & AI ist Sarah Roth Dozentin für soziale Führungs- und Teamkompetenzen zur Steigerung von Wirksamkeit in der KI Zusammenarbeit.**

## Dr. Hans Rusinek



Dr. Hans Rusinek verbindet akademische Arbeits- und Organisationsforschung mit praktischer Beratungserfahrung, um Organisationen zukunftsfähiger zu machen. Er forscht und lehrt an der Universität St. Gallen zur Zukunft der Arbeit und ist 2026 zusätzlich Visiting Lecturer für AI & Organisational Transformation an der ESMT Berlin. Zudem ist er Associate Fellow im thinktank30 des Club of Rome und preisgekrönter Bestseller-Autor („Work-Survive-Balance“).

Als Advisor und Keynote-Speaker begleitet er Management-Teams bei Transformations- und Kulturprozessen. Zuvor war er Strategiedirektor bei der Boston Consulting Group und baute die

Transformationsberatung BrightHouse mit auf. Heute engagiert er sich als Aufsichtsrat eines Zürcher Unternehmens sowie als Beiratsmitglied im Bundesverband für Vereinbarkeit.

**Im CAS Leadership & AI ist Dr. Hans Rusinek Dozent für Verantwortung und Ethik in der KI Nutzung**

## Dr. Christian B. Schneider



Dr. Christian B. Schneider ist Berater und Hochschuldozent an der Schnittstelle von digitaler Transformation, KI-Enablement und Leadership. Er hat in verschiedenen Beratungshäusern gearbeitet, zuletzt als Senior Consultant bei Accenture. Dort begleitete er nationale und internationale Klienten in unterschiedlichen Branchen bei KI-Enablement, Digital-Learning-Strategien sowie Change- und Kommunikationsprogrammen. Zuvor verantwortete er als Programm Manager das Executive MBA-Programm der Universität St.Gallen (HSG). Daneben arbeitete er über fünf

Jahre als Lehrbeauftragter zu Leadership-Themen. Sein akademisches Fundament legte er an der Universität St.Gallen, wo er mit Schwerpunkten Bildungsmanagement und Hochschuldidaktik doktorierte. Seine Forschungs- und Publikationstätigkeit am Institut für Wirtschaftspädagogik (IWP-HSG) sowie am Swiss Competence Centre for Innovations in Learning (scil) widmet sich Fragen des Bildungsmanagements, des Corporate Learning und der digitalen Transformation. Ergänzend ist er zertifizierter systemischer Coach (isb). Sein Anspruch: KI-Enablement nicht als reines Technologiethema, sondern als Befähigungs- und Führungsaufgabe zu verstehen. Mitarbeitende und Führungskräfte sollen den souveränen Umgang mit KI als integralen Teil ihrer Rolle gestalten – damit Technologie Führung stärkt, statt sie zu ersetzen.

**Im CAS Leadership & AI ist Dr. Christian B. Schneider Dozent für strategisches Re- & Upskilling.**

## Afke Schouten



Als Gründerin und Managing Partner von AI Bridge, gegründet 2020, AI-Strategin und ehemalige Senior Data Scientist verfügt Afke Schouten über mehr als 15 Jahre Erfahrung in der Leitung von KI-Projekten und darin, Organisationen dabei zu unterstützen, mit KI nachhaltigen geschäftlichen Mehrwert zu schaffen. Sie war als Data- & AI-Praktikerin unter anderem bei Ernst & Young, Swiss Re und Swiss Quant tätig. Sie wurde von der Handelszeitung zu den wichtigen Persönlichkeiten des Jahres 2024 gezählt. Ihre fachliche Expertise und ihre Fähigkeit, komplexe

Inhalte verständlich zu vermitteln, machen sie zu einer gefragten Keynote Speakerin, Trainerin für die Übersetzung von Daten und KI in fundierte Geschäftsentscheidungen sowie Moderatorin von Strategie-Workshops. Durch regelmässige Auftritte in den Medien, als Gast in zahlreichen Podcasts sowie als öffentliche Rednerin hat sich Afke Schouten als anerkannte Stimme in der Data-Science-Community etabliert. Sie studierte Mathematik an der Universität Leiden sowie Ökonometrie und Management Science an der Erasmus School of Economics. Sie konzipierte, entwickelte und lancierte den MAS AI Leadership an der HWZ Zürich, der sich mittlerweile als etabliertes Executive-Programm positioniert hat. Darüber hinaus lehrt sie analytisches Denken, KI und AI Management in verschiedenen CAS- und EMBA-Programmen.

**Im CAS Leadership & AI ist Afke Schouten Dozentin für den strategischen Fit von KI in der Umsetzung sowie Transfercoach**

## Lisa Weinzierl



Lisa Weinzierl M.Sc. ist Data-&AI-Transformation-Leaderin. Als AI-Strategist bei AI Bridge und Gründerin der Ctrl-F GmbH in Basel begleitet sie hauptsächlich Führungspersonen beim strategischen Einsatz von Daten und KI. Zuvor verantwortete sie als Head of Artificial Intelligence bei der Schweizerischen Post das konzernweite AI-Use-Case-Portfolio sowie den Aufbau eines bereichsübergreifenden AI-Governance- und Trustworthy-AI-Frameworks; sowie als Head of Data & Insights eine Organisation von über 50 Spezialist:innen in Data Analytics, Data Engineering, Business Intelligence und AI. Ihr fachlicher Schwerpunkt verbindet Verhaltensökonomie und quantitative Methoden mit der praktischen Implementierung von KI in

Organisationen: Sie untersucht und gestaltet, wie Entscheidungsarchitekturen so konzipiert werden, dass KI-gestützte Empfehlungen die Urteilskraft von Führungskräften und Teams stärken statt sie zu ersetzen - und welche Governance-, Literacy- und Prozess-Interventionen Vertrauen, Verantwortung und Wirksamkeit sichern. Ein besonderes Augenmerk gilt für sie neben Klarheit im strategischen Einsatz von Technologien, der Adoption und Enabling für wirkliche Wertschöpfung. Als Dozentin lehrt Lisa Weinzierl an Hochschulen wie der HWZ, der HSLU, der DHBW und der FFHS. Im CAS Leadership & AI bringt sie Forschung, Strategie und operative Erfahrung zusammen, um wissenschaftliche Erkenntnisse für die tägliche Führungspraxis nutzbar zu machen.

**Im CAS Leadership & AI ist Lisa Weinzierl Dozentin für KI in der Entscheidungsfindung und Entscheidungsarchitektur**

**Dr. Meike Wiemann-Hügler**

Dr. Meike Wiemann-Hügler ist Forscherin, Lehrbeauftragte und Weiterbildungsleiterin am Departement Management & Leadership der HWZ sowie an der Universität St. Gallen (FAA-HSG).

Ihre Forschungs-, Lehr- und Publikationstätigkeiten erstrecken sich auf die Themenfelder Motivation, (agiles) Performance Management, Vertrauen und Transformation. Seit ihrer Promotion 2016 zum Dr. rer. soc. an der Universität Konstanz hat sie mehrere Forschungsprojekte geleitet und berät regelmässig namhafte Unternehmen in Fragen der Führung und Organisationskultur.

**Im CAS Leadership & AI ist Dr. Meike Wiemann-Hügler Dozentin für die kulturellen Voraussetzungen in Teams und Organisation im Zusammenspiel mit KI.**