

# INHALT

- **Transporte**
  - **Fuhrpreise für Kies + Sand, Beton und Belag**
  - **Transportzuschläge**
  - **Regieansätze**
- **Muldendienst**
- **Spezialtransporte**
  - **Schwertransporte**
  - **Kranwagen**
  - **Fahrmischer mit Teleskopförderband**

## 1. Sand- und Kies-Transporte

---

Gerne beliefern wir Sie mit unserer modernen Transportflotte, sei es mit 2-, 4- oder 5-Achs-Lastwagen, oder auch mit Spezialfahrzeugen (siehe Seiten 59–70).

## 2. Beton-Transporte

---

Wir liefern Ihnen sämtliche Betonsorten mit unseren Spezialfahrzeugen wie Fahrmischer, Fahrmischer mit Teleskopförderband, Silowagen oder Kipper (siehe Seiten 59–70 / 81).

Fahrmischer mit Teleskopförderband (siehe Seite 81).

## 3. Belags-Transporte

---

Wir organisieren für Sie sämtliche Belagstransporte, ob Gross- oder Kleinmengen, auf Wunsch auch im Warmhaltebehälter (siehe Seiten 59–70).

## 4. Muldendienst

---

Benötigen Sie einen kompetenten Partner, der Ihre Baustellenabfälle entsorgt oder für Sie speditiv und kompetent Transporte ausführt? Unser Angebot umfasst nebst der Abfuhr mit herkömmlichen Kippern zudem einen vielfältigen und qualitativ hochwertigen Muldendienst, mit Abrollmulde in diversen Grössen und Ausführungen (siehe Seiten 71–73).

## 5. Spezialtransporte

---

Unsere Spezialtransporte umfassen Schwertransporte bis 54 t Nutzlast, sowie den Einsatz von diversen Kranfahrzeugen. Unsere erfahrenen Mitarbeiter werden Sie gerne fachmännisch kompetent beraten (siehe Seiten 74–79).

## Fuhrpreise für Kies / Sand, Beton und Belag 2025

	Kies + Sand Fr./t	Beton Fr./m <sup>3</sup>	Belag Fr./t
<b>Stadt Bern</b>			
3013 Bern / Altenberg	9.15	33.50	11.00
3027 Bern / Bethlehem	11.10	37.75	12.25
3006 Bern / Beundenfeld	8.70	30.95	9.80
3014 Bern / Breitenrein	9.15	33.50	11.00
3014 Bern / Breitfeld	9.15	33.50	11.00
3006 Bern / Brunnadern	8.70	32.65	10.40
3018 Bern / Bümpliz	10.90	37.75	12.25
3006 Bern / Efenau	8.70	31.80	10.10
3012 Bern / Engeried	10.20	35.20	11.35
3004 Bern / Felsenau	10.20	36.05	11.65
3006 Bern / Gryphenhübeli	8.70	31.80	10.10
3008 Bern / Holligen	10.20	35.20	11.35
3011 Bern / Innere Stadt	10.20	35.20	11.35
3010 Bern / Inselspital	10.20	35.20	11.35
3005 Bern / Kirchenfeld	8.70	32.65	10.40
3018 Bern / Kleefeld	10.90	37.75	12.25
3012 Bern / Länggasse	10.20	36.05	11.65
3013 Bern / Lorraine	9.15	32.65	11.00
3005 Bern / Marzili	8.70	33.50	10.70
3011 Bern / Matte	10.20	32.65	11.30
3007 Bern / Mattenhof	9.15	34.35	11.00
3007 Bern / Monbijou	8.70	34.35	11.00
3012 Bern / Muesmatt	10.20	36.05	11.65
3015 Bern / Murifeld	8.70	31.80	10.10
3012 Bern / Neufeld	10.20	35.20	11.35
3019 Bern / Oberbottigen	12.55	41.15	13.50
3006 Bern / Ostring	8.70	30.95	9.80
3004 Bern / Rossfeld	10.75	38.60	12.55
3020 Bern / Riedbach	13.35	42.85	14.10
3007 Bern / Sandrain	8.70	36.05	11.65
3006 Bern / Schönberg	8.70	30.95	9.80
3006 Bern / Schosshalde	8.70	31.80	10.10
3013 Bern / Spitalacker	9.15	33.50	11.00
3012 Bern / Stadtbach	10.20	35.20	11.35
3018 Bern / Stöckacker	10.55	36.90	11.95
3004 Bern / Tiefenau	10.20	36.90	11.95
3027 Bern / Tscharnergut	10.30	36.90	11.95

1) Abrollmuldenpreis auf Anfrage

	Kies + Sand Fr./t	Beton Fr./m <sup>3</sup>	Belag Fr./t
3014 Bern / Wankdorffeld	9.15	33.50	11.00
3007 Bern / Weissenbühl	8.70	34.35	11.00
3008 Bern / Weiermannshaus	10.40	36.90	11.95
3008 Bern / Weissenstein	10.20	35.20	11.35
3015 Bern / Wittigkofen	8.70	31.80	10.10
3014 Bern / Wylergut	9.15	36.05	11.00

## A

3270 Aarberg <sup>1)</sup>	18.30	54.90	16.60
3426 Aefligen <sup>1)</sup>	15.45	45.30	14.35
3703 Aeschi b. Spiez <sup>1)</sup>	18.65	54.60	17.30
3183 Albligen <sup>1)</sup>	16.95	49.20	16.00
3422 Alchenflüh <sup>1)</sup>	14.50	43.05	14.65
3473 Alchenstorf <sup>1)</sup>	19.20	55.35	18.85
3112 Allmendingen b. Bern	5.65	22.45	6.75
3608 Allmendingen b. Thun	11.35	36.05	11.65
3633 Amsoldingen <sup>1)</sup>	13.30	41.15	13.50
3508 Arni BE <sup>1)</sup>	12.15	44.55	14.75

## B

3256 Bangerten b. Dieterswil <sup>1)</sup>	13.60	41.15	13.95
3552 Bärau <sup>1)</sup>	18.30	57.25	19.40
3282 Barga BE <sup>1)</sup>	18.70	57.35	19.50
3323 Bärswil BE <sup>1)</sup>	11.55	37.75	12.25
3315 Bätterkinden <sup>1)</sup>	17.85	51.30	17.25
3123 Belp	8.15	30.95	9.80
3123 Belp (Viehweid)	5.70	26.60	9.10
3124 Belpberg	10.20	37.75	12.25
2502 Biel <sup>1)</sup>	22.90	73.60	25.05
3419 Biembach im Emmental <sup>1)</sup>	15.70	50.45	17.75
3513 Bigental <sup>1)</sup>	12.80	45.35	15.05
3507 Biglen	11.45	39.45	13.30
3674 Bleiken b. Oberdiessbach <sup>1)</sup>	13.60	44.50	14.75
3638 Blumenstein <sup>1)</sup>	16.60	53.—	17.85
3067 Boll	9.30	36.90	11.95
3065 Bolligen	10.30	37.50	12.30
3533 Bowil	12.85	45.40	15.05
3047 Bremgarten b. Bern	10.20	36.05	11.65
2555 Brügg BE <sup>1)</sup>	21.30	67.70	23.05
4582 Brügglen <sup>1)</sup>	20.—	57.25	19.40

	Kies + Sand Fr./t	Beton Fr./m <sup>3</sup>	Belag Fr./t
3307 Brunnenthal <sup>1)</sup>	16.20	48.75	16.35
3294 Büren an der Aare <sup>1)</sup>	19.15	54.15	18.45
3313 Büren zum Hof <sup>1)</sup>	15.75	47.05	15.65
3400 Burgdorf <sup>1)</sup>	15.70	46.50	15.80
3664 Burgstein <sup>1)</sup>	16.20	49.60	16.60
3292 Busswil BE <sup>1)</sup>	19.55	59.85	20.40

## D

3036 Detligen <sup>1)</sup>	17.10	50.45	16.90
3186 Düringen <sup>1)</sup>	19.65	61.55	20.95

## E

3537 Eggiwil <sup>1)</sup>	22.22	69.95	24.05
3084 Eichholz	9.15	35.20	11.35
3646 Einigen <sup>1)</sup>	15.15	42.55	15.65
3077 Enggistein	9.80	38.60	12.55
3086 Englisberg/Egg <sup>1)</sup>	11.70	43.70	14.45
3086 Englisberg	11.05	39.45	12.95
3272 Epsach <sup>1)</sup>	21.85	63.95	21.75
3619 Eriz <sup>1)</sup>	22.10	65.75	22.50
3423 Ersigen <sup>1)</sup>	16.20	47.10	16.05
3306 Etzelkofen <sup>1)</sup>	15.55	47.05	15.65

## F

3617 Fahrni b. Thun <sup>1)</sup>	13.60	43.70	14.65
3206 Ferenbalm <sup>1)</sup>	17.90	51.45	18.20
3175 Flamatt <sup>1)</sup>	14.00	42.45	14.45
3312 Fraubrunnen <sup>1)</sup>	14.65	44.55	14.75
3202 Frauenkappelen <sup>1)</sup>	12.30	38.60	12.55
1700 Fribourg <sup>1)</sup>	22.70	73.58	25.05
3267 Frienisberg BE <sup>1)</sup>	17.70	51.30	17.25
3035 Frieswil <sup>1)</sup>	18.05	56.40	20.10

## G

3153 Gamm bach (Rüschegg) <sup>1)</sup>	19.35	62.35	21.25
3144 Gasel <sup>1)</sup>	11.80	42.85	14.10
3126 Gelterfingen	11.05	38.60	12.95
3115 Gerzensee	9.35	37.75	12.25
3553 Gohl <sup>1)</sup>	22.20	69.15	23.75
3624 Goldiwil <sup>1)</sup>	17.05	53.60	19.05
3308 Grafenried <sup>1)</sup>	14.20	43.65	14.45

<sup>1)</sup> Abrollmuldenpreis auf Anfrage

	Kies + Sand Fr./t	Beton Fr./m <sup>3</sup>	Belag Fr./t
3257 Grossaffoltern <sup>1)</sup>	17.40	49.65	16.90
3506 Grosshöchstetten	10.20	36.05	11.65
3452 Grünenmatt <sup>1)</sup>	22.05	67.90	24.20
3158 Guggisberg <sup>1)</sup>	23.60	73.35	25.30
3073 Gümligen	7.60	27.55	8.55
3654 Gunten <sup>1)</sup>	16.15	48.75	16.65
3208 Gurbrü <sup>1)</sup>	18.20	56.70	19.30
3099 Gurnigel <sup>1)</sup>	19.05	60.65	21.10
3084 Gurten Dorf	10.65	36.05	12.50
3084 Gurten Kulm	10.65	39.45	12.90
3663 Gurzelen <sup>1)</sup>	13.55	42.85	14.10
3645 Gwatt	15.20	45.40	15.05
3503 Gysenstein	8.70	34.35	11.—

## H

3415 Hasle-Rüegsau <sup>1)</sup>	16.70	52.15	17.75
3625 Heiligenschwendi <sup>1)</sup>	15.55	48.75	16.30
3627 Heimberg	10.20	35.20	11.35
3615 Heimenschwand <sup>1)</sup>	16.35	53.—	17.85
3412 Heimiswil <sup>1)</sup>	19.35	55.20	18.80
3155 Helgisried-Rohrbach <sup>1)</sup>	16.—	53.85	18.15
3671 Herbligen	10.10	36.05	11.65
3037 Herrenschwanden	10.20	36.05	11.65
3325 Hettiswil b. Hindelbank <sup>1)</sup>	13.65	42.85	14.10
3652 Hilterfingen <sup>1)</sup>	13.50	42.80	14.10
3324 Hindelbank <sup>1)</sup>	14.30	43.70	14.45
3089 Hinterfultigen <sup>1)</sup>	17.95	61.50	20.95
3032 Hinterkappelen <sup>1)</sup>	11.55	38.60	12.55
3631 Höfen b. Thun <sup>1)</sup>	16.05	48.75	16.30
3622 Homberg b. Thun <sup>1)</sup>	14.95	48.75	16.30
3702 Hondrich <sup>1)</sup>	16.40	49.50	16.85
3626 Hünibach <sup>1)</sup>	12.35	40.30	13.20

## I

3305 Iffwil <sup>1)</sup>	15.30	45.40	15.05
3044 Innerberg <sup>1)</sup>	15.40	47.05	15.65
3800 Interlaken <sup>1)</sup>	24.65	77.—	26.20
2563 Ipsach <sup>1)</sup>	22.95	72.65	24.75
3063 Ittigen	8.55	33.50	10.70

	Kies + Sand Fr./t	Beton Fr./m <sup>3</sup>	Belag Fr./t
<b>J</b>			
3629 Jaberg	9.15	33.50	11.00
3303 Jegenstorf <sup>1)</sup>	13.55	41.80	14.10
<b>K</b>			
3126 Kaufdorf	9.55	38.60	12.55
3122 Kehrsatz	8.55	36.05	11.65
3210 Kerzers <sup>1)</sup>	15.60	47.05	16.10
3629 Kiesen	9.15	33.50	11.00
3128 Kirchenthurnen	11.05	41.15	13.50
3038 Kirchlindach	11.40	40.30	13.30
3098 Köniz	10.80	38.60	12.60
3510 Konolfingen	8.70	35.20	11.35
3326 Krauchthal <sup>1)</sup>	13.70	47.05	15.65
3086 Kühlewil <sup>1)</sup>	11.35	39.45	13.30
<b>L</b>			
3434 Landiswil <sup>1)</sup>	15.70	53.85	17.15
3636 Längenbühl <sup>1)</sup>	13.95	45.35	15.05
3550 Langnau im Emmental <sup>1)</sup>	16.80	53.85	18.15
3148 Lanzenhäusern <sup>1)</sup>	21.15	59.80	20.35
3758 Latterbach <sup>1)</sup>	17.20	53.10	18.05
3177 Laupen BE <sup>1)</sup>	17.55	41.45	17.50
3438 Lauperswil <sup>1)</sup>	16.70	53.85	18.75
3706 Leissigen <sup>1)</sup>	19.30	59.45	20.20
3097 Liebefeld	10.20	35.20	11.30
3317 Limpach <sup>1)</sup>	17.05	50.45	17.00
3673 Linden <sup>1)</sup>	15.70	50.45	16.90
3268 Lobsigen <sup>1)</sup>	19.45	59.15	20.10
3432 Lützelflüh-Goldbach <sup>1)</sup>	17.20	56.40	19.10
3250 Lyss <sup>1)</sup>	17.40	55.50	18.90
3421 Lyssach <sup>1)</sup>	15.15	44.40	15.10
<b>M</b>			
3152 Mamishaus <sup>1)</sup>	19.10	61.50	20.95
3205 Mauss <sup>1)</sup>	19.10	61.50	20.95
3045 Meikirch	13.65	45.40	15.30
3658 Merligen <sup>1)</sup>	17.45	52.15	17.75
3254 Messen <sup>1)</sup>	17.20	49.60	17.35
3157 Milken <sup>1)</sup>	20.10	64.05	22.10

<sup>1)</sup> Abrollmuldenpreis auf Anfrage

	Kies + Sand Fr./t	Beton Fr./m <sup>3</sup>	Belag Fr./t
3147 Mittelhäusern <sup>1)</sup>	16.80	49.60	16.60
3543 Moosegg <sup>1)</sup>	18.50	59.80	20.35
3302 Moosseedorf	11.20	37.75	12.25
3203 Mühleberg <sup>1)</sup>	15.35	44.55	15.10
3127 Mühlethurnen <sup>1)</sup>	11.55	42.80	14.10
3053 Münchenbuchsee	13.10	41.15	13.50
3110 Münsingen	5.65	27.55	8.55
3074 Muri b. Bern	5.65	27.55	8.55
3280 Murten <sup>1)</sup>	20.85	65.15	22.15
3034 Murzelen <sup>1)</sup>	13.75	42.85	14.30

## N

3176 Neuenegg <sup>1)</sup>	17.15	49.20	16.75
3087 Niedermuhlern <sup>1)</sup>	13.00	48.75	16.30
3424 Niederösch <sup>1)</sup>	16.80	49.35	16.80
3145 Niederscherli <sup>1)</sup>	13.05	43.70	15.00
3172 Niederwangen b. Bern	12.25	39.45	12.90
3116 Noflen BE <sup>1)</sup>	12.55	41.15	13.50

## O

3096 Oberbalm <sup>1)</sup>	15.85	53.—	17.85
3414 Oberburg <sup>1)</sup>	17.70	52.35	17.80
3672 Oberdiessbach	11.90	40.30	13.20
3653 Oberhofen am Thunersee <sup>1)</sup>	14.35	44.55	14.75
3504 Oberhünigen	11.35	40.30	13.25
3616 Oberlangenegg <sup>1)</sup>	17.30	53.85	18.15
3086 Obermuhlern / Zimmerwald <sup>1)</sup>	12.40	47.05	15.65
3632 Oberstocken <sup>1)</sup>	16.60	47.90	16.05
3531 Oberthal <sup>1)</sup>	13.70	47.90	16.00
3173 Oberwangen b. Bern <sup>1)</sup>	13.10	41.15	13.50
3629 Oppligen	9.30	34.35	11.00
3042 Ortschaften <sup>1)</sup>	11.40	39.45	12.95
3072 Ostermundigen	8.70	33.50	10.70

## R

3271 Radelfingen <sup>1)</sup>	19.65	60.35	20.55
3435 Ramsei <sup>1)</sup>	17.65	57.25	19.40
3439 Ranflüh <sup>1)</sup>	20.40	64.05	21.90
3255 Rapperswil BE <sup>1)</sup>	15.10	44.55	14.75
3647 Reutigen <sup>1)</sup>	15.75	46.25	15.65
3078 Richigen	8.70	30.95	9.80

	Kies + Sand Fr./t	Beton Fr./m <sup>3</sup>	Belag Fr./t
3216 Ried b. Kerzers <sup>1)</sup>	18.30	55.95	19.05
3159 Riedstätt <sup>1)</sup>	25.05	69.15	23.85
3156 Riffenmatt <sup>1)</sup>	20.70	65.75	22.85
3132 Riggisberg <sup>1)</sup>	14.40	50.45	16.90
3204 Rosshäusern <sup>1)</sup>	16.35	47.90	16.—
3538 Röthenbach im Emmental <sup>1)</sup>	18.45	57.25	19.40
3113 Rubigen	5.65	25.—	7.60
3437 Rüderswil <sup>1)</sup>	19.00	64.50	20.95
3088 Rüeggisberg <sup>1)</sup>	15.60	55.55	18.75
3075 Rüfenacht BE	7.60	26.70	8.20
3251 Ruppoldsried <sup>1)</sup>	16.75	48.75	16.30
3154 Rüscheegg Heubach <sup>1)</sup>	18.65	60.65	20.65
3295 Rüti b. Büren <sup>1)</sup>	20.65	58.25	19.80

**S**

3049 Säriswil <sup>1)</sup>	14.60	46.25	15.35
3314 Schalunen <sup>1)</sup>	15.95	47.05	15.65
3082 Schlosswil	8.65	36.90	11.95
3185 Schmitten FR <sup>1)</sup>	18.90	56.—	19.05
3253 Schnottwil <sup>1)</sup>	17.30	49.60	16.65
3535 Schüpbach <sup>1)</sup>	14.85	46.60	16.60
3054 Schüpfen <sup>1)</sup>	15.80	46.25	15.35
3150 Schwarzenburg <sup>1)</sup>	23.05	64.05	21.90
1738 Schwefelbergbad <sup>1)</sup>	33.60	96.75	32.90
3662 Seftigen	12.60	40.30	13.20
3534 Signau <sup>1)</sup>	15.70	53.—	17.85
3655 Sigriswil <sup>1)</sup>	19.65	58.95	20.—
2577 Siselen BE <sup>1)</sup>	22.80	66.05	22.50
4500 Solothurn <sup>1)</sup>	22.75	72.65	24.75
3095 Spiegel b. Bern	10.20	35.20	11.30
3700 Spiez <sup>1)</sup>	15.80	48.15	16.40
3612 Steffisburg	11.70	38.60	12.55
3066 Stettlen	10.40	38.60	12.55
3262 Suberg <sup>1)</sup>	16.10	46.50	15.80
3454 Sumiswald <sup>1)</sup>	21.35	65.75	22.50

**T**

3111 Tägertschi	8.70	29.25	9.80
3623 Teuffenthal b. Thun <sup>1)</sup>	18.40	56.40	19.10
3634 Thierachern <sup>1)</sup>	12.95	42.—	13.80
3174 Thörishaus <sup>1)</sup>	13.95	42.30	14.40

<sup>1)</sup> Abrollmuldenpreis auf Anfrage

	Kies + Sand Fr./t	Beton Fr./m <sup>3</sup>	Belag Fr./t
3600 Thun	11.80	36.90	11.95
3125 Toffen	9.35	36.05	11.65
3083 Trimstein	8.70	29.25	9.80

## U

3182 Ueberstorf <sup>1)</sup>	17.35	49.60	16.75
3635 Uebeschi <sup>1)</sup>	15.25	47.90	16.—
3661 Uetendorf	11.70	38.60	12.55
3043 Uettligen	13.20	42.—	13.80
3214 Ulmiz (Kerzers) <sup>1)</sup>	19.40	53.—	20.—
3322 Urtenen-Schönbühl <sup>1)</sup>	10.55	35.20	11.35
3628 Uttigen	11.30	37.75	10.50
3427 Utzenstorf <sup>1)</sup>	18.10	51.30	17.45
3068 Utzigen	10.70	40.30	13.20

## V

3076 Vechigen	9.35	34.—	11.40
3075 Vielbringen b. Worb	6.20	25.80	8.70

## W

3084 Wabern	9.15	33.50	11.—
3046 Wahlendorf <sup>1)</sup>	16.—	49.60	16.60
3086 Wald	11.75	44.55	14.75
3512 Walkringen	11.60	42.85	14.10
3665 Wattenwil <sup>1)</sup>	15.90	48.75	16.30
3114 Wichtrach	8.70	32.65	10.40
3752 Wimmis <sup>1)</sup>	15.90	48.90	16.65
3154 Wislisau <sup>1)</sup>	18.65	60.65	20.65
3033 Wohlen b. Bern	12.60	40.30	13.20
3076 Worb	8.30	30.40	10.30
3076 Worb SBB	6.40	29.—	9.30
3048 Worblaufen	9.05	33.50	10.90
3184 Wünnewil <sup>1)</sup>	17.55	51.45	17.50

## Z

3309 Zauggenried <sup>1)</sup>	15.50	45.45	15.45
3532 Zäziwil	11.30	42.—	13.80
3086 Zimmerwald <sup>1)</sup>	11.75	44.55	15.75
3436 Zollbrück <sup>1)</sup>	19.05	60.65	20.65
3052 Zollikofen	10.35	37.75	12.25

**Verrechnete Mindestfuhrmengen**

(gilt auch für Spezialfahrzeuge, welche eine geringere Zuladung aufweisen, wie z. B. LKW 2-Achs und Fahrmischer mit Förderband)

Kies min. 18 t

Beton min. 7 m<sup>3</sup>

Asphalt min. 18 t

**Eingerechnete Abladezeit pro Fuhre**

Kies: Abladezeit 10 Minuten

Asphalt: Abladezeit 20 Minuten

Beton: Abladezeit 3 Minuten pro m<sup>3</sup>, jedoch mindestens 20 Minuten

**Eingerechnete Ladezeit pro Fuhre**

Alle Fuhren: 10 Minuten

**Weitere Transportzuschläge**

siehe Seite 68

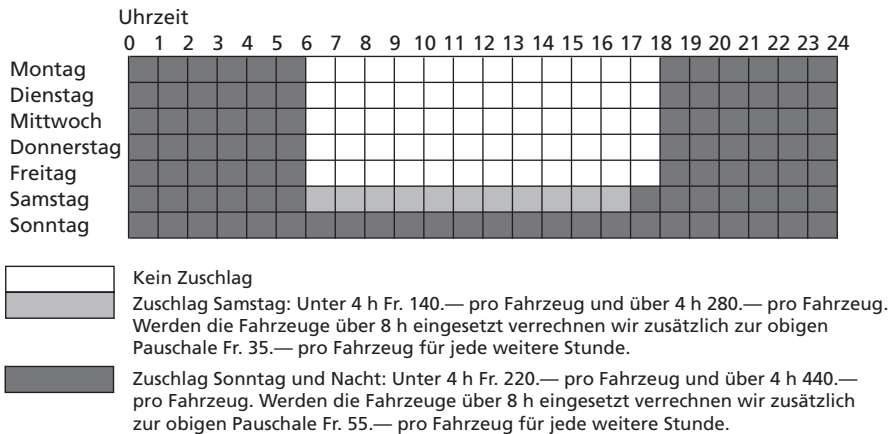
## Transportzuschläge

Zusätzliche Warte-/Be-/Entladezeiten werden folgendermassen berechnet:

Warte-/Be-/Entladezeit Kies/Asphalt	Fr./Min.	2.10
Warte-/Be-/Abladezeit Beton	Fr./Min.	2.50
<b>Zuschläge für Spezialaufbauten</b>	<b>Nutzlast/Inhalt</b>	
Silowagen Kies	16–22 t	Fr./t 2.60
Silowagen Asphalt / Warmhaltebehälter Hakengerät	16–22 t	Fr./t 2.60
Silowagen Asphalt isoliert	16–22 t	Fr./t 3.40

**Mengenabhängige Zuschläge werden auf dem höheren der beiden folgenden Werte berechnet (Mindestmenge, effektive Menge).**

### Zuschlag für Transporte ausserhalb regulärer Arbeitszeit



### Die Zuschläge werden pro eingesetztes Fahrzeug berechnet.

Nacht- und Sonntagsfahrbewilligung 150.— Fr./Fahrzeug

Die Preise verstehen sich rein netto zuzüglich MwSt.

### Verspätete Absagen werden wie folgt verrechnet:

**Einsätze in der regulären Arbeitszeit:** Bei Absage nach < 2 h vor bestelltem Arbeitsbeginn werden 2 h Regie pro Fahrzeug verrechnet.

**Nacht- und Sonntagsarbeiten:** Bei Absage nach < 48 h\* vor bestelltem Arbeitsbeginn werden Fr. 500.— Pauschal pro Fahrzeug verrechnet.

**Samstagsarbeiten:** Absage nach < 24 h\* vor bestelltem Arbeitsbeginn werden Fr. 350.— Pauschal pro Fahrzeug verrechnet.

\* Werktags, während den normalen Arbeitszeiten

## Regieansätze

Die Weiterverrechnung unvorhergesehener Preiserhöhungen auf Treibstoffen werden vorbehalten

			Einsatzzeit Fr./h
Kipper	2-Achser	18 t	143.—
	2-Achser Allrad	18 t	154.—
	3-Achser	26 t	163.—
	4-Achser	32 t	177.—
	5-Achser	40 t	189.—
	Kippsattelzug	40 t	189.—
Hakengerät	4-Achser	32 t	187.—
	5-Achser	40 t	198.—
Silowagen	2-Achser	18 t	158.—
	4-Achser	32 t	192.—
	5-Achser	40 t	203.—
Silowagen isoliert (Asphalt)	5-Achser	40 t	210.—
Fahrmischer	4-Achser	32 t	205.—
	5-Achser*	40 t	218.—
*mit Förderband (siehe Seite 81)			
Baustoffauflieger Sattelzug		40 t	189.—
LKW mit Abschieber		40 t	auf Anfrage, nach Aufwand
Warmhaltebehälter	2-Achser	18 t	153.—
	2-Achser Allrad	18 t	164.—
	4-Achser	32 t	197.—
	5-Achser	40 t	208.—

Die Preise verstehen sich 30 Tage netto zuzüglich MwSt.

Schwertransporte: siehe Seite 74–75

Kranwagen: siehe Seiten 76–79

Zuschlag für Förderband siehe Seite 79

Die Regieansätze sind gültig für Transporte kleiner als 50 km einfache Distanz.

## Muldendienst (Unternehmer)

---

### Abfuhr mit Abrollmulden

**exkl. Deponie, Fr. / Mulde**

Destinationen siehe Seiten 59–66

### Abrollmulden

Abrollmulden 10 bis 40 m <sup>3</sup> stellen	50.—
Abrollmulden 10 bis 40 m <sup>3</sup>	200.—
* Zuschlag für gedeckte Mulden	5.—

Maschinentransporte auf Abrollpritsche, sowie das Umstellen von Mulden werden in Regie ausgeführt (siehe Seite 69).

### Standgebühren

ab 5. Arbeitstag

ab 1 Monat

> 10 m <sup>3</sup>	Fr. 10.—/Tag	Fr. 170.—/Monat
---------------------	--------------	-----------------

### Zuschlag für Private

**Fr. / Mulde 10.—**

### Entsorgungskosten

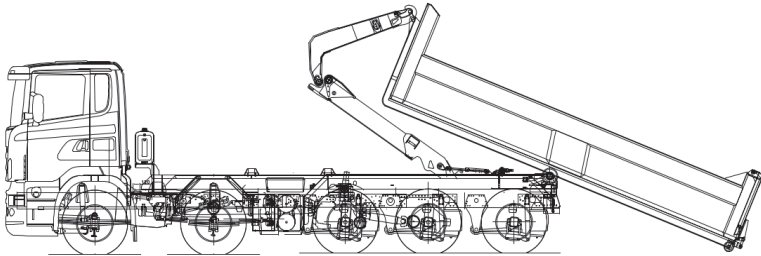
Deponiepreise Stein-Erdmaterialien sowie Abbruch-Rückbaumaterialien siehe Kapitel Entsorgung ab Seiten 51–55.

### Weitere Informationen + Bestellungen

Mulden Dispoition

Tel. +41 31 720 42 42

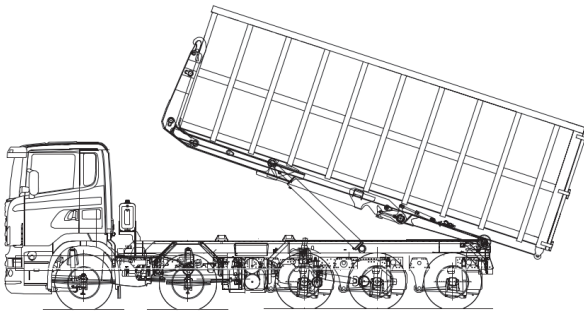
info@kaestlitrans.ch



### **Abroll-Mulde 10–13 m<sup>3</sup>:**

Diese Mulde eignet sich besonders gut für den Transport schwerer, inerter Bauabfälle und Materialien wie Kies, Sand, Aushub, Betonbrocken, Belagsaufbruch, Bauschutt usw. oder aber auch für den Transport von kleinen Baumaschinen (z.B. Kompaktbagger usw.), Gerüstmaterial usw. Mit abgeklapptem Heckladen ist die Mulde mit Dumper, Pneuladegerät, Schubkarren, Kleinbagger usw. problemlos befahrbar.

Bei der Entsorgung von Bauabfällen lassen sich durch die saubere Trennung auf der Baustelle gemäss dem Mehr-Mulden-Konzept MMK des Baumeisterverbandes Bern Kosten sparen (siehe auch Kapitel Entsorgung). Wir stellen Ihnen die MMK-Tafeln, die gut sichtbar an der Mulde befestigt werden können, gerne gratis zur Verfügung.



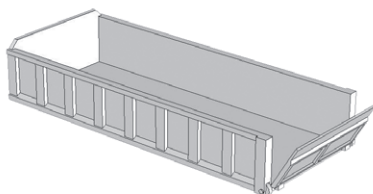
### **Grosscontainer 20–40 m<sup>3</sup>:**

Für voluminöse Güter, Äste, Sträucher, Holzschnitzel usw. Der Container eignet sich auch für Handaufladung von Baumaterial, Holzbretter, Kanthölzer, Stützen, Absperrlatten. Durch die Flügeltüren hinten kann fast ebenerdig geladen werden.

Der Container kann auch mit einer Jahrespauschale gemietet werden. Miete und Transporte auf Anfrage.

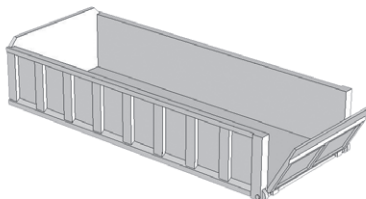
## Abroll-Mulden

---



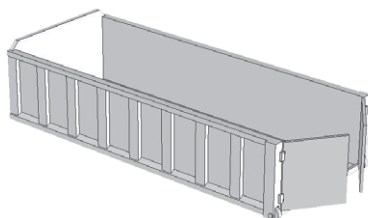
**Abroll-Container mit Rampe 10 m<sup>3</sup>**

L 6.25 x B 2.50 x H 1.15



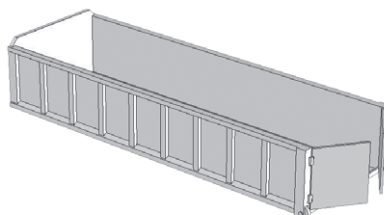
**Abroll-Container mit Rampe 13 m<sup>3</sup>**

L 6.50 x B 2.55 x H 1.20



**Abroll-Container mit Flügeltüren 13 m<sup>3</sup>**

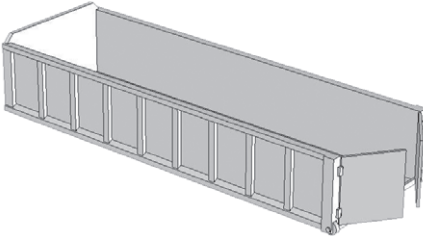
L 6.20 x B 2.50 x H 1.20



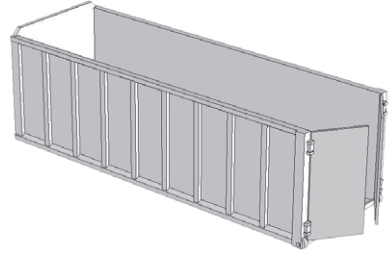
**Abroll-Container mit Flügeltüren 16 m<sup>3</sup>**

L 6.80 x B 2.55 x H 1.30

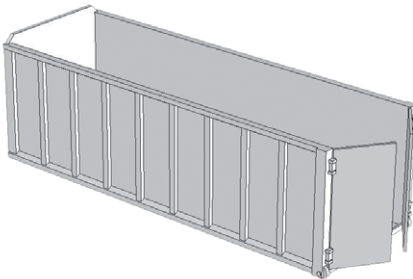
Bei den Massangaben handelt es sich um die Aussenmasse.



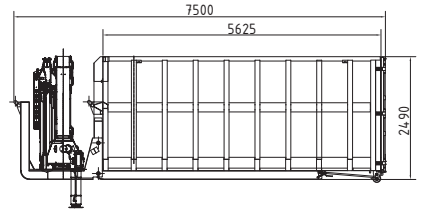
**Abroll-Container mit Flügeltüren 24 m<sup>3</sup>**  
L 6.80 x B 2.55 x H 1.80



**Abroll-Container mit Flügeltüren 38 m<sup>3</sup>**  
L 6.80 x B 2.55 x H 2.65



**Abroll-Container mit Flügeltüren 40 m<sup>3</sup>**  
L 7.30 x B 2.55 x H 2.65



### Kranmulde mit Kombizange/Greifer

Fahrzeit	Fr./h 177.—
Zuschlag Kraneinsatz (inkl. Greifer)	Fr./h 21.—
Kran	18 mt
Reichweite Kran	14,80 m
Traglast	0.5–4.0 t
Zuschlag LKW mit Anhängen + 40 m <sup>3</sup> -Mulde (Volumentransporte z.B. für Strauchschnitt, Grüngut, usw.)	Fr./h 15.—

## Schwertransporte

Preise nach Ladegewicht-Tabelle.  
Zuschlag Anhänger für Kranwagen

Fr./h 45.00

### Ladegewicht-Tabelle

Schwertransport Ladegut < 10.00 t	178.—
Schwertransport Ladegut 10.00–15.00 t	190.—
Schwertransport Ladegut 15.01–24.00 t	205.—
Schwertransport Ladegut 24.01–30.00 t	225.—
Schwertransport Ladegut 30.01–45.00 t	235.—
Schwertransport Ladegut 45.01–54.00 t	245.—
Baustoffauflieger	189.—

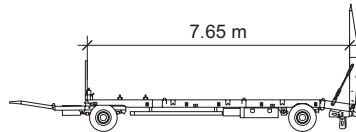
Für Schwertransporte verfügen wir über diverse Tiefgangswagen von 5–54 Tonnen Tragkraft. Alle Tiefgangswagen sind mit Hydraulik-Rampen ausgerüstet, welche ein speditives Laden und Entladen der Maschinen ermöglicht.

Wir führen Ihre Transporte gerne in der ganzen Schweiz durch.

### Regieansätze Schwertransport (inkl. Zugfahrzeug)

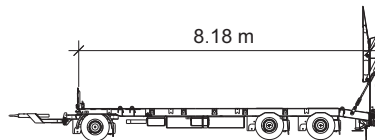
#### – Plattformanhänger 20 t

Länge der Ladefläche	7.45 m
Nutzlast	11.5 t
Ladehöhe ab Boden	90 cm
Länge des Anhängers	7,65 m



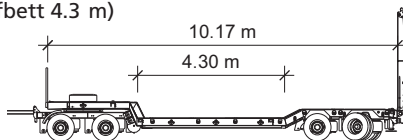
#### – Plattformanhänger 30 t

Länge der Ladefläche	7.80 m
Nutzlast	23 t
Ladehöhe ab Boden	90 cm
Länge des Anhängers	8,18 m



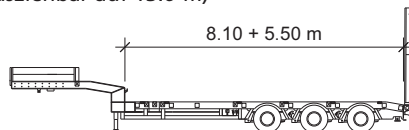
#### – Tiefbettanhänger 48 t

Länge der Ladefläche	10 m (Tiefbett 4.3 m)
Nutzlast	36 t
Ladehöhe ab Boden	70 cm
Länge des Anhängers	10.17 m



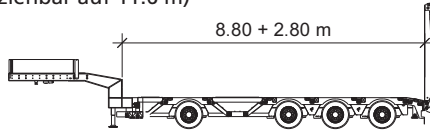
#### – Plattformaufleger 60 t

Länge der Ladefläche	8.0 m (ausziehbar auf 13.6 m)
Nutzlast	42 t
Ladehöhe ab Boden	90 cm
Länge des Anhängers	8,10 m



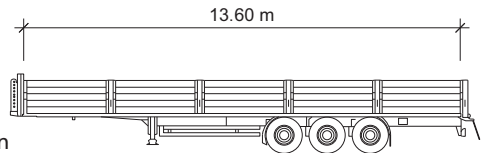
## - **Plattformaufleger 80 t**

Länge der Ladefläche	8.7 m (ausziehbar auf 11.6 m)
Nutzlast	54 t
Ladehöhe ab Boden	86 cm
Länge des Anhängers	8,80 m



## - **Baustoffauflieger, Sattelzug 40 t**

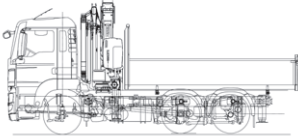
Länge der Ladefläche	13.5 m
Nutzlast	24.5 t
Ladefläche	Seitenladen demontierbar Steckbare Rungen



## Kranwagen (Messerli Transporte)

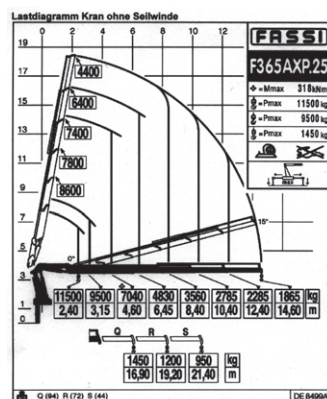
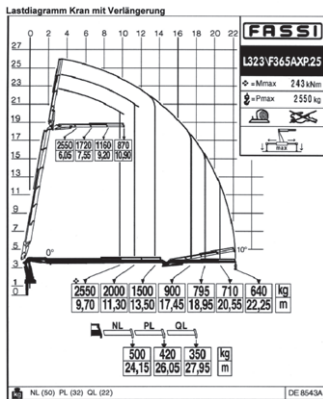
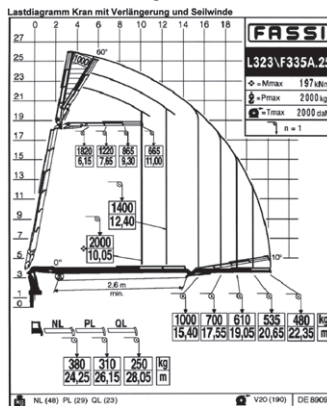
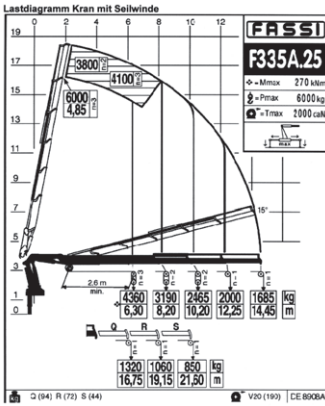
Unsere Kunden stehen diverse Kranwagen in unterschiedlicher Grösse, vom 3-Achser bis zum 4-Achser, zur Verfügung. Die Reichweite der Kranwagen liegt bei max. 26 m (mit Verlängerung). Es können diverse Anbaugeräte (Greifer, Steinzangen, Fly Chip) für den jeweiligen Einsatz montiert werden. Unsere Kranwagenführer sind bestens ausgebildet und tragen so ihren Teil zur effizienten Auftragsabwicklung bei.

### Fassi F365 AXP-25 36 mt



#### Brückenmasse:

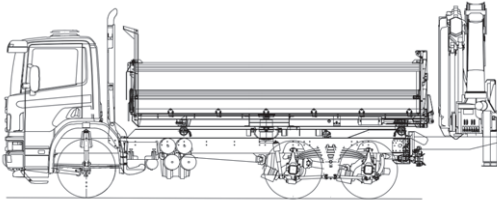
Länge 4.00 m  
 Breite 2.48 m  
 Inhalt 5 m<sup>3</sup>  
 Reichweite Kran 14.6 m  
 (mit Verlängerung 22 m)  
 Seilwinde max. 6 t  
 (Einsatz Greifer nicht möglich)



- Kranwagen 36 mt · Fahrzeug
- Zuschlag Kraneinsatz
  - Zuschlag Seilwinde
  - Zuschlag Verlängerung (Fly Chip)

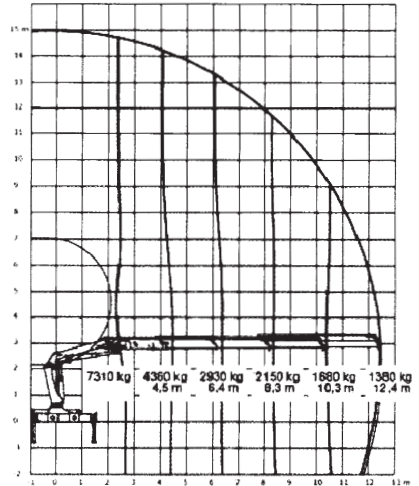
- Fr./h 173.—
- Fr./h 57.—
- Fr./h 15.—
- Fr./h 15.—

## HMF 2200-K4 20 mt



### Brückenmasse:

Länge	4.80 m
Breite	2.50 m
Höhe	1.10 m
Inhalt	10 m <sup>3</sup>
Nutzlast	10 t
Gesamtgewicht	26 t
Reichweite Kran	12.5 m



Belastungsdiagr. HMF 2200-K4

Der Kranwagen HMF 2200-K4 kann mit einem Tiefgänger bestellt werden.

Fahrzeit

Fr./h 163.—

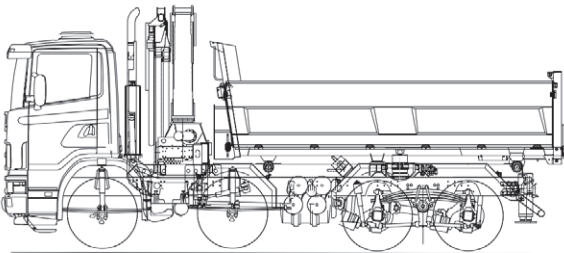
Zuschlag Kraneinsatz

Fr./h 30.—

Zuschlag für Greifer

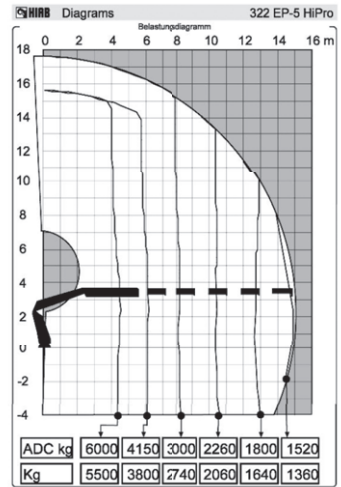
Fr./h 38.—

## Hiab XS 322 HIPRO 32 mt



### Brückenmasse:

Länge	4.80 m
Breite	2.50 m
Höhe	1.10 m
Inhalt	12 m <sup>3</sup>
Nutzlast	13 t
Gesamtgewicht	32 t
Reichweite Kran	14.5 m



The HIAB XS range

322 EP-5 HIPro

Fahrzeit

Fr./h 177.—

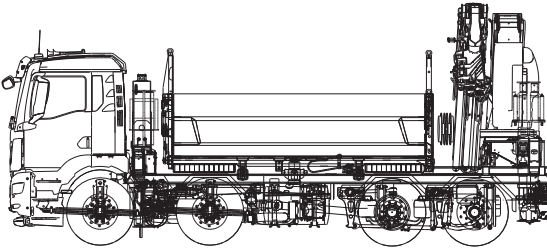
Zuschlag Kraneinsatz

Fr./h 35.—

Zuschlag für Greifer

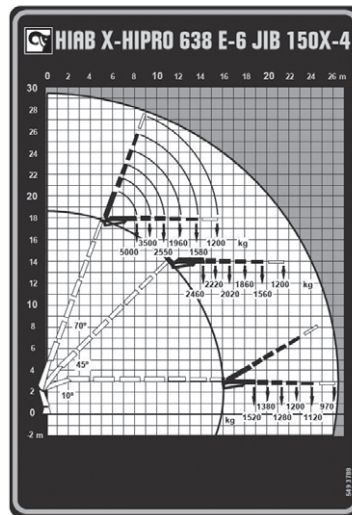
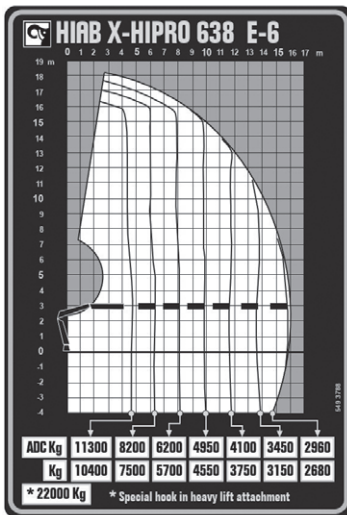
Fr./h 38.—

## HIAB X-HIPRO 638 64 mt



### Brückenmasse, 2-Seitenkipper:

Länge	4.40 m
Breite	2.50 m
Höhe	1.10 m
Inhalt	11 m <sup>3</sup>
Nutzlast	7 t
Gesamtgewicht	32 t
Reichweite Kran	26 m



Fahrzeit  
 Zuschlag Kraneinsatz  
 Zuschlag für Greifer

Fr./h 177.—  
 Fr./h 61.—  
 Fr./h 38.—

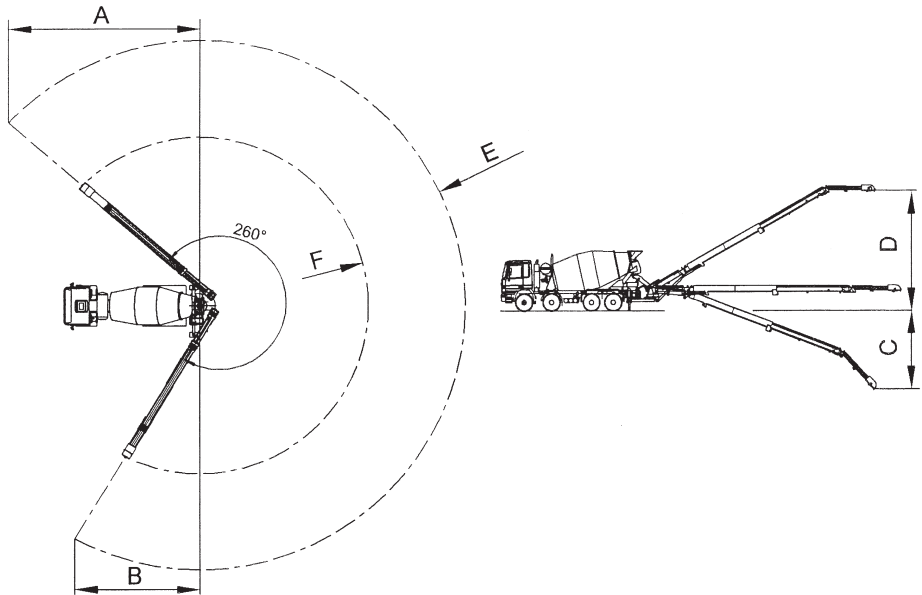
### Weitere Informationen + Bestellungen:

Schwertransporte-Disposition  
 Kranwagen-Disposition

Tel. +41 31 720 42 53  
 Tel. +41 31 991 20 75

info@kaestlitrans.ch  
 info@messleritransporte.ch

## Fahrmischer mit Teleskopförderband



F001002

Förderband	A Abstützung ausgefahren	B Abstützung eingefahren	C	D	E	F
	11 m	7.5 m	6 m	7.5 m	16.45 m	11.45 m

Unser Fahrmischer mit Förderband wird als Zuschlag in [m<sup>3</sup>] verrechnet. Zusätzlich wird die Montage bzw. die Demontage und die Reinigung des Förderbandes in Form einer Installationspauschale verrechnet.

Installation Förderband  
 Bandmiete Kies  
 Bandmiete Beton  
 Regieansatz 5-Achser

50.—/Einsatz  
 10.—/to  
 22.—/m<sup>3</sup>  
 218.—/h

