

**13 MARZO 2021**

**GUIDA**

**PARTECIPANTI**





## INFERNO SNOW - LA GUIDA

Vi diamo il benvenuto alla quarta edizione di INFERNO SNOW.



Abbiamo iniziato 6 anni fa e siamo ancora qua, all'Inferno. In questi anni migliaia di diavoli hanno concluso la propria sfida attraversando l'Inferno. Ogni volta una sfida diversa per voi e per noi.

Le nostre maggiori soddisfazioni sono il vostro sorriso all'arrivo e la certezza che possiate scoprire quanto possiate essere forti se solo lo volete.

Dopo aver attraversato gli ostacoli di una INFERNO non sarete più gli stessi. Anche noi siamo cresciuti e siamo diventati persone migliori solo grazie alla vostra energia e al vostro entusiasmo.

Vi portiamo ostacoli nuovi e grandi classici ma tutti con un solo obiettivo: mettervi alla prova e divertirvi. Perché se facessimo sempre le solite cose non saremmo mai migliori di quello che siamo.

*Ci siamo sempre contraddistinti Per la capacità di superare l'impossibile*

*E consideriamo quei momenti,*

*Quei momenti in cui osiamo puntare più in alto,*

*Infrangere barriere, Raggiungere le stelle,*

*Conoscere l'ignoto,*

*Consideriamo questi momenti come le nostre più gloriose conquiste.*

*Ma abbiamo perso tutto questo*

*O forse abbiamo solo dimenticato*

*Che siamo ancora pionieri, E abbiamo appena iniziato,*

*Che le nostre maggiori conquiste non possono essere alle nostre spalle,*

*Che il nostro destino*

*È sopra di noi.*

*quei poveri diavoli degli organizzatori  
(cit. Interstellar)*



## SOMMARIO

**13 MARZO 2021****GUIDA PARTECIPANTI****0****INFERNO SNOW - LA GUIDA****1**

COME ARRIVARE

3

PARCHEGGIARE

4

ALLOGGI

4

PROGRAMMA

Sabato 16 gennaio 2021

4

CERTIFICATO MEDICO

4

PUBBLICO

5

STAND INFERNO

5

BAGNI

5

DOCCE

5

RITIRO PETTORALI

5

CIBO e BEVANDE

6

RISTORI

6

PARTENZA

6

PREMIAZIONI

7

OGGETTI SMARRITI

7

DEPOSITO BORSE

7

FOTO

7

SICUREZZA ED EMERGENZE

8

REGOLAMENTO

8

PENALITÀ

9

ATLETI PRO (AGONISTI)

9

BRACCIALETTI

9

PERCORSO

10

OSTACOLI

12

LE QUALIFICHE

12

I VOLONTARI

13

PER GIORNALISTI E FOTOGRAFI FREELANCE

14

LIBERATORIA INFERNO

17

LIBERATORIA DI RESPONSABILITA' MINORENNI

18



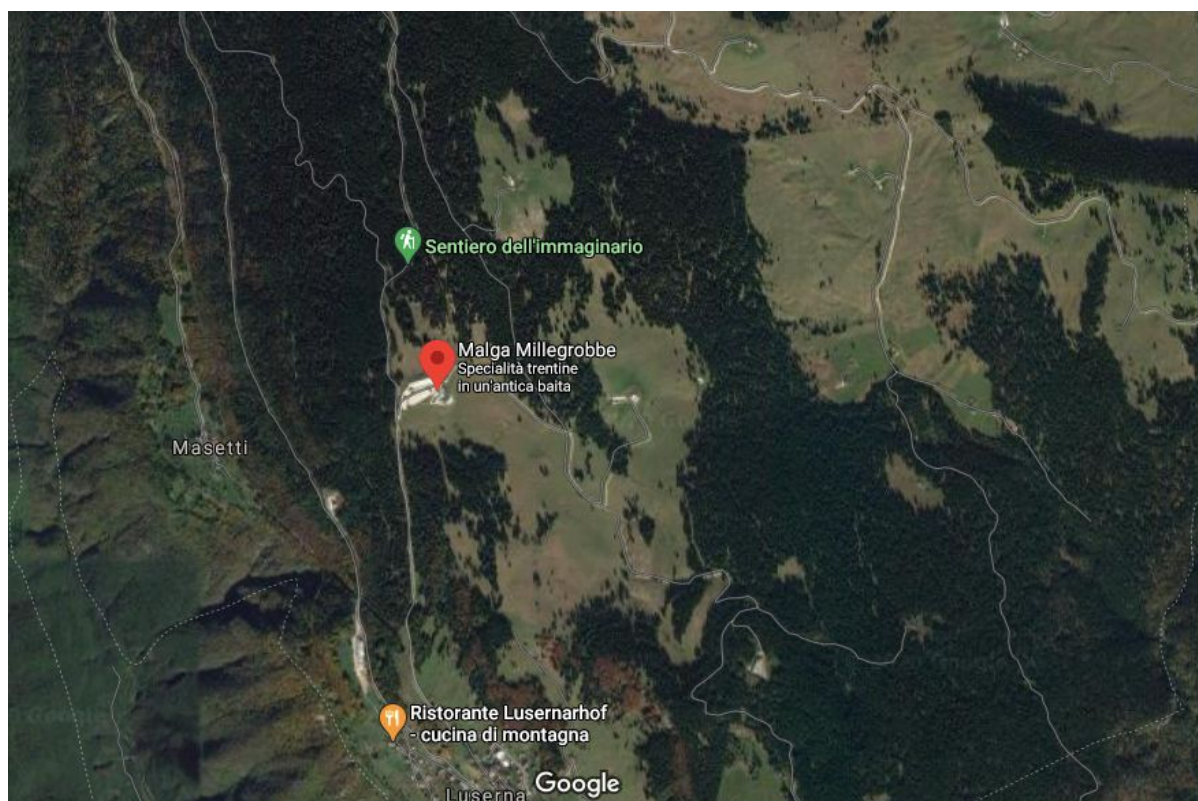
VI CHIEDIAMO DI SEGUIRE ATTENTAMENTE LE PROCEDURE ANTI-COVID-19 ELENcate NEL [PROTOCOLLO ORGANIZZATIVO DELL'EVENTO](#)

- ❑ Mantenere il distanziamento sociale di almeno 1,5 mt
- ❑ Indossare la mascherina, dove non fosse possibile mantenere il distanziamento sociale di 1,5 mt
- ❑ Igienizzare le mani ogni volta che si viene in contatto con oggetti
- ❑ durante la corsa non è necessario tenere la mascherina

Troverete gel igienizzanti anche agli ostacoli, con una postazione prima dell'ostacolo e una postazione a seguire. Rispettate le indicazioni dei giudici, state distanziati e non create assembramenti vicino agli ostacoli.

## COME ARRIVARE

Per i vostri smartphone l'indirizzo da impostare è



### Località Millegrobbe, Lavarone 38064 (TN)

Coordinate GPS: 45.93643746287815, 11.319285862519651

A disposizione per te, i documenti necessari per raggiungere il campo gara :

[NULLA OSTA ASI](#)

ISCRIZIONE ALLA GARA INFERNO (scaricabile dalla tua area privata d'iscrizione [QUI](#))



## PARCHEGGIARE

Troverete un parcheggio ampio e gratuito vicino alla zona ski area Malga Millegrobbe

## ALLOGGI

Consigliamo la prenotazione degli alloggi tramite la mediazione dell' APT Alpe Cimbra. Puoi scrivere una email a [info@alpecimbra.it](mailto:info@alpecimbra.it) includendo esigenze e richieste, ricordando che parteciperai alla gara Inferno Snow, ci sono delle convenzioni per i nostri diavoli!

## PROGRAMMA

### Sabato 16 gennaio 2021

**ore 8.30** apertura villaggio, distribuzione pettorali e pacco gara  
(la distribuzione continua fino all'ultima partenza, consigliato presentarsi in anticipo)

**ore 10.00** partenza bolge PRO - partenze da 4 pax ogni 1 minuto

**ore 13.00- 13.30** premiazioni

## CERTIFICATO MEDICO

Per correre è necessario avere un certificato medico **VALIDO** alla data della corsa, ovvero rilasciato entro i dodici mesi precedenti. In assenza di tale documento l'organizzazione **NON** potrà permettere la partecipazione alla corsa.

Il certificato medico **deve essere caricato online** sulla propria iscrizione, **non sarà accettato nessun tipo di documento cartaceo in accettazione.**

Chi non lo avesse ancora caricato sulla piattaforma d'iscrizione, può farlo da questo link, inserendo l'ID iscrizione e l'email con cui si è iscritti:

[LINK ZONA PRIVATA PARTECIPANTE](#)

Per problemi tecnici scrivere a [iscrizioni@infernorun.it](mailto:iscrizioni@infernorun.it)

CERTIFICATO MEDICO ACCETTATO	CERTIFICATO MEDICO SPORTIVO AGONISTICO O SOTTO SFORZO B1 (QUALSIASI SPORT)	CERTIFICATO PER ATTIVITÀ SPORTIVA NON AGONISTICA	CERTIFICATO DI SANA E ROBUSTA COSTITUZIONE	CERTIFICATO PER ATTIVITÀ LUDICO MOTORIA	AUTOCERTIFICAZIONE, STATO CIVILE, 730, CID, LETTERA DI RACCOMANDAZIONE, BIGLIETTO DEL TRENO
INFERNO PRO	SI	NO	NO	NO	NO mai



## PUBBLICO

Per questa competizione il pubblico **non sarà ammesso**.  
L'evento si tiene a porte chiuse.

## STAND INFERNO

Saranno disponibili prodotti a marchio INFERNO. Magliette per adulti e bambini (anche con la scritta "la mia mamma ha attraversato l'Inferno"), tazze, quaderni, fasce tubolari, asciugamani, magliette tecniche, tatuaggi, pantaloncini, cappellini.

## BAGNI

Saranno presenti i bagni della stazione sciistica e quelli predisposti nell'area pubblica

## DOCCE

NON SONO PREVISTE DOCCE PER QUESTO EVENTO

## RITIRO PETTORALI

Il ritiro pettorali sarà possibile sabato 13 marzo dalle ore 8.30 del mattino presso l'accettazione gara Inferno Snow, ski area Malga Millegrobbe.

Ci troveremo vicino all'area di partenza della gara.

Venite il prima possibile e siate pazienti, rispettate le distanze anche in fase di ritiro del pacco gara. Dovrete indossare la mascherina sempre all'interno dell'area di gara, fino al cancelletto di partenza.

Dovrete presentare all'ingresso della zona Inferno il vostro documento e ritirare subito il vostro pacco gara, dove troverete i braccialetti per poter sostare all'interno della zona di gara.

Portate con voi:

- documento di identità
- abbigliamento adeguato al contesto: occhiali da sole, crema solare, guanti, fascia/cappello, indumenti termici, scarpe adatte a corsa su neve.

**Non sono ammessi ramponi, ramponcini o catenelle alle scarpe .**

Nella busta bianca all'interno del pacco gara troverete due braccialetti con il vostro numero di gara, uno va al polso uno sulla borsa se la volete lasciare al deposito bagagli, altri 3 braccialetti PRO da fissare con cura al polso.



La maglia ufficiale verrà distribuita fino alla partenza dell'ultima batteria.

### CIBO e BEVANDE

Per ristorare gli atleti è a disposizione il bar e ristorante della Malga Millegrobbe nelle modalità previste dalle norme in vigore.

### RISTORI

Data la brevità del percorso è previsto un solo punto acqua sul percorso e un ristoro finale all'arrivo.

### PERCORSO

Il percorso si snoda per 8 km e presenta 22 ostacoli. Il dislivello positivo sarà di circa 160 metri La mappa in alta risoluzione è disponibile sul sito della manifestazione.





## PARTENZA

L'area per il riscaldamento avrà un accesso contingentato: ci sarà uno spazio dedicato ai diavoli che si accingono a partire nella griglia di partenza. Vi consigliamo di arrivare in area partenza circa 15 min prima della vostra bolgia di partenza.

All'ingresso nel recinto della partenza dovrete mostrare:

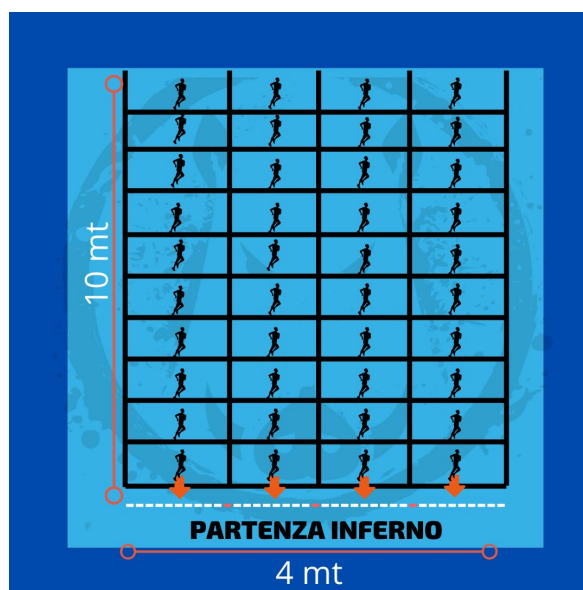
- braccialetto numerato al polso
- i due chip fissati alle scarpe
- i tre braccialetti fissati al polso. Assicuratevi di attaccarli in condizioni ottimali (all'asciutto) e di fissarli con punti di spillatrice o scotch appositamente messo a disposizione
- indossare la mascherina fino alla partenza, momento in cui potrete gettarla negli appositi cestì

**Gli elenchi e gli orari esatti delle partenze sono comunicati dopo la chiusura delle iscrizioni sul sito della manifestazione.**

### BOLGE PRO

Con l'aiuto della Federazione Italiana OCR abbiamo suddiviso i partecipanti in bolge in base alla classifica Inferno Series, ai risultati di gare FIOCR e poi cercato di accorpate in base alla categoria di età.

Una bolgia ogni 60 secondi



Le bolge sono composte da 4 partecipanti (m/f)

Gli elenchi esatti dei partenti sono comunicati e pubblicati sulla pagina web Inferno





<https://www.infernorun.it/en/snow/>

All'arrivo riceverete il **braccialetto** FINISHER INFERNO SNOW 2021, non andate via senza!

Mantenete la calma in ogni situazione e usciremo tutti dall'inferno col sorriso.

## PREMIAZIONI

Le premiazioni si terranno più o meno dalle 13.00\13.30 presso il villaggio Inferno, all'aperto e in forma essenziale.

**I premi, se disponibili, saranno consegnati solo e soltanto a chi sarà presente alla cerimonia, non saranno consegnati successivamente o tantomeno spediti.**

## OGGETTI SMARRITI

Gli oggetti smarriti che trovate vanno consegnati allo stand INFERNO al villaggio. Se avete perso qualcosa potete verificare se sia stato portato allo stand INFERNO.

## DEPOSITO BORSE

Il servizio Deposito borse sarà gratuito.

Non viene assunta nessuna responsabilità per oggetti o valori all'interno delle borse. Potrete accedere al deposito borse in solitaria,

**VI RICORDIAMO CHE IL DEPOSITO BORSE NON è UNO SPOGLIATOIO**

## FOTO

Le foto sono disponibili **gratuitamente** in bassa risoluzione ma sarà anche possibile **acquistarle** in alta risoluzione sulla pagina <https://inferno.smugmug.com/> dove sono disponibili anche le foto delle edizioni precedenti.

Ma niente fretta! Le foto saranno pubblicate in cartelle suddivise per ostacolo e orario, ma senza tag per il numero di pettorale. Dovrete quindi cercare le foto dove siete presenti, scaricarle e taggare voi e i vostri amici.

Una selezione verrà pubblicata su Facebook nei giorni successivi alla corsa.

## SICUREZZA ED EMERGENZE

A proteggere la vostra giornata sarà presente un presidio medico attrezzato in zona arrivo-partenza a disposizione, speriamo inutilmente!



## REGOLAMENTO

Il regolamento è disponibile sul sito di Federazione Italiana OCR ([www.federazioneitaliaocr.it](http://www.federazioneitaliaocr.it)) e Campionato Italiano OCR ([www.campionatoocr.it](http://www.campionatoocr.it)), il regolamento di gara è disponibile sul sito Inferno <https://www.infernorun.it/en/snow/>

Eccone qui dei brevi passaggi:

Gli ostacoli sono presenti sul percorso per mettere alla prova i partecipanti. La corsa è aperta alla partecipazione agonistica (Categoria Pro).

Per i partecipanti alla corsa in maniera agonistica gli ostacoli devono essere superati e non aggirati. Se un ostacolo non è superato o viene aggirato la prova non può essere considerata superata e verrà tagliato un braccialetto. Lo stesso principio si applica in caso di comportamento sleale, non sportivo o non etico.

**Il giudice, qualora ne ravvisasse la necessità, potrà intimare all'atleta fermo su uno ostacolo un periodo di dieci secondi entro cui procedere avanzando o terminare il suo tentativo.**

Tutti i partecipanti saranno dotati di chip di rilevamento cronometrico.

Il percorso non può essere tagliato e gli atleti che trarranno eventuale beneficio da un taglio del percorso saranno squalificati. Una pedana elettronica di intertempo potrà avere anche la funzione di controllo.

I braccialetti non possono essere nascosti e vanno esibiti alla richiesta di un giudice o membro della organizzazione.

Tra gli atleti potranno correre anche dei **giudici in incognito** che potranno riportare al giudice di un ostacolo o a fine corsa eventuali comportamenti scorretti o assegnare penalità.

Gli atleti competitivi non possono né dare né ricevere aiuto esterno durante tutta la corsa con l'esclusione della assistenza medica.

Gli atleti non dovranno abbandonare lungo il percorso nulla di quello che avranno portato con sé incluso gel, alimenti o altro.

**L'abbandono lungo il percorso di rifiuti potrà portare alla squalifica.**



## PENALITÀ

**Ogni ostacolo può essere tentato un numero infinito di volte, tranne quelli in sospensione che sono indicati e per i quali si ha a disposizione un solo tentativo.**

**Gli atleti che tentano un ostacolo per la seconda volta non dovranno ostacolare gli atleti al primo tentativo.**

La corsia di sinistra, ove presente, è riservata agli atleti al primo tentativo.

Nel caso di mancato superamento al primo tentativo il concorrente dovrà riprovare posizionandosi sulle corsie, ove presenti, a destra. **Chi fallisce un ostacolo dovrà mettersi in coda dietro l'ultimo senza pretendere di poter riprovare immediatamente**

Gli atleti più veloci sul percorso potranno chiedere strada e spazio per passare gridando "strada" o "permesso" o similari.

**REGOLAMENTO AGGIORNATO: vi chiediamo di prendere visione del regolamento in quanto, per gli ostacoli di sospensione, sono cambiate le regole: NON sarà più possibile provare un numero infinito di volte.**

**il tempo limite della corsa è fissato in 120 minuti per gli uomini e 150 minuti per le donne.**

La direzione di gara si riserva di modificare il tempo limite qualora ne ravvisasse la necessità.

## ATLETI PRO (AGONISTI)

### BRACCIALETTI

**TUTTI I CONCORRENTI COMPETITIVI (UOMINI E DONNE) SARANNO DOTATI DI 3 BRACCIALETTI CHE ANDRANNO INDOSSATI OBBLIGATORIAMENTE AL POLSO SINISTRO.**

QUESTA OPERAZIONE DOVRÀ ESSERE ESEGUITA FACENDO BEN ATTENZIONE CHE AVVENGA **IN LUOGO ASCIUTTO**, IN NESSUN MODO I BRACCIALETTI DOVRANNO ESSERE APPLICATI UMIDI O BAGNATI. A ULTERIORE GARANZIA DELLA TENUTA DEI BRACCIALETTI, GLI STESSI **DOVRANNO ESSERE ASSICURATI CON NASTRO ADESIVO TRASPARENTE O PINZATI.**

**FARE ATTENZIONE, DURANTE L'APPLICAZIONE, DI NON BAGNARE LE PARTI ADESIVE!!!**

PER L'APPLICAZIONE DEI CHIP DI CRONOMETRAGGIO, ATTENERSI RIGOROSAMENTE ALLE INDICAZIONI ALLEGATE AI CHIP STESSI!

**ASSICURARSI CHE IL CHIP SIA FISSATO ALLA SCARPA IN MODO FERMO E LO RESTI PER TUTTA LA DURATA DELLA GARA. PENA LA NON CLASSIFICAZIONE!**

**OGNI ATLETA SARÀ RESPONSABILE DEI PROPRI DISPOSITIVI DI CONTROLLO (BRACCIALETTI E CHIP), LA MANCANZA, DI UNO O PIÙ DI QUESTI, NON POTRÀ ESSERE IN NESSUN MODO CONTESTATA.**



**CHECK-OUT ATLETI COMPETITIVI: IMMEDIATAMENTE DOPO LA LINEA D'ARRIVO SARÀ POSIZIONATO UN TAVOLO CON IL GIUDICE RESPONSABILE DEGLI ARRIVI PREPOSTO ALLA RILEVAZIONE DEL NUMERO BRACCIALETTI MANTENUTI.**

**FATE ATTENZIONE A FARE IL CHECK-OUT: QUALORA LO SALTiate potreste risultare con ZERO BRACCIALETTI QUINDI EQUIPARATI AD ATLETI CHE HANNO FALLITO ALMENO TRE OSTACOLI.**

IL NUMERO DI GARA DOVRÀ ESSERE SCRITTO ANCHE CON PENNARELLO SU BRACCIO SINISTRO E GAMBA DESTRA.

## PERCORSO

IL PERCORSO DI GARA DOVRÀ ESSERE AFFRONTATO INTERAMENTE SEGUENDO SCRUPOLOSAMENTE LA TRACCIA TRA LE DUE FETTUCCE O SEGUENDO LE BANDIERINE ROSSE O LE FETTUCCE APPESE. CHI FOSSE SORPESO A USCIRE DAL PERCORSO TRACCIATO E QUINDI ACCORCIARE LA TRACCIA DOVRÀ RIPARTIRE DALLO STESSO PUNTO IN CUI È INIZIATO IL TAGLIO DEL PERCORSO.

TUTTI GLI OSTACOLI DOVRANNO ESSERE AFFRONTATI. GLI ATLETI POTRANNO TENTARE IL SUPERAMENTO DI UN QUALSIASI OSTACOLO QUANTE VOLTE VORRANNO.

## GLI OSTACOLI IN SOSPENSIONE POSSONO ESSERE TENTATI SOLO UNA VOLTA

NEL CASO L'ATLETA NON FOSSE IN GRADO DI SUPERARE UN OSTACOLO O SI RIFIUTASSE DI SUPERARLO, IL GIUDICE PREPOSTO ALLO STESSO BLOCCHERÀ L'ATLETA E INSINDACABILMENTE TAGLIERÀ UN BRACCIALETTO (SOLO PER COMPETITIVI) PRIMA DI FARLO RIPARTIRE AGGIRANDO L'OSTACOLO.

LA PRIMA CORSIA DI SINISTRA DI OGNI OSTACOLO SARÀ SEMPRE RISERVATA AL PRIMO TENTATIVO DI SUPERAMENTO. IN CASO DI FALLIMENTO DELL'OSTACOLO, L'ATLETA POTRÀ RITENTARE IL SUPERAMENTO DELLO STESSO IN UNA QUALSIASI DELLE ALTRE CORSIE, MA NON NELLA PRIMA DI SINISTRA.

NEL CASO FOSSE LIBERE CORSIE A DESTRA DI QUELLA RISERVATA, QUESTE POTRANNO ESSERE UTILIZZATE.

Gli atleti dovranno disporsi in fila indiana mantenendo il distanziamento per ogni corsia di accesso all'ostacolo.

In caso di fallimento del tentativo l'atleta si metterà in coda in fondo alla fila.

RICORDIAMO CHE PER NESSUN MOTIVO L'ATLETA POTRÀ DARE O RICEVERE AIUTI ESTERNI O DA ALTRI CONCORRENTI NEL SUPERAMENTO DI UN QUALSIASI OSTACOLO, PENA IL TAGLIO DEL BRACCIALETTO.

IMMEDIATAMENTE DOPO LA LINEA D'ARRIVO, OGNI CONCORRENTE DOVRÀ TOGLIERE DALLE PROPRIE SCARPE IL CHIP E DEPOSITARLO NELL'APPOSITO RACCOGLITORE.

**BRIEFING** - Per questa edizione è previsto un briefing online che sarà reso disponibile nei giorni precedenti la manifestazione.

SEGUITE LE INDICAZIONI DELLO STAFF, ARRIVATE PER TEMPO E RISPETTATE LE NORME DI DISTANZIAMENTO SOCIALE.

Regole valide per tutti gli atleti competitivi - senza eccezioni:



- utilizzare subito le linee di primo tentativo e di secondo, se queste ultime sono libere
- nel caso di secondo tentativo utilizzare **solo** le linee di secondo tentativo
- nel caso di più tentativi utilizzare **solo** le linee di secondo tentativo
- se presente coda, rimettersi in fondo alla fila e aspettare il proprio turno
- vietato toccare i **supporti** della struttura
- **un solo tentativo per ostacoli in sospensione**
- numero **illimitato** di tentativi per gli altri ostacoli
- in caso di resa andare dal giudice e farsi tagliare il braccialetto

## PENALTY LOOP

Chi avesse fallito uno o due ostacoli dovrà percorrere un giro di penalità per ogni ostacolo fallito ovvero per ogni braccialetto perduto.

Il giro di penalità sarà un percorso aggiuntivo penalizzante da percorrere secondo le indicazioni e la cui durata sarà di almeno 4 volte superiore al tempo necessario a completare l'ostacolo più lungo..

Per ogni giro di penalità completato l'atleta riceve un braccialetto. Il giro di penalità sarà monitorato da giudici e da un tappeto del servizio timing.

Chi avesse fallito tre ostacoli quindi arrivasse al traguardo senza braccialetti non sarà inserito in classifica, ovvero avrà segnato il proprio tempo di arrivo con la dicitura (DNF, DID NOT FINISH).

All'arrivo l'atleta competitivo sarà indirizzato a una postazione per segnalare il numero di braccialetti residui. E' compito dell'atleta sincerarsi che il numero dei propri braccialetti sia correttamente annotato dal giudice all'arrivo Chiediamo agli atleti competitivi di **NON TOGLIERSI** i braccialetti residui fino alla proclamazione della classifica.

## LA CLASSIFICA FINALE VIENE QUINDI COMPILATA IN BASE AL TEMPO DI ARRIVO

Potrete verificare in tempo reale sul monitor del servizio cronometraggio il vostro tempo.

Oltre il tempo limite non si viene conteggiati in classifica anche se si conclude la corsa con tutti i braccialetti. La direzione di gara si riserva di variare il tempo limite qualora ne ravvisi la necessità.

Ulteriori dettagli sul Penalty Loop sul sito del Campionato Italiano OCR

<https://campionatoocr.it/regolamento2021/>



Gli ostacoli sono sul percorso per essere superati e si metteranno tra voi e il paradiso.

Non affollate gli ostacoli, mantenete la distanza di sicurezza indicata. Non superate il numero consentito di atleti su ogni ostacolo che il giudice e/o il responsabile dell'ostacolo vi forniranno.

Rispettate TUTTE le indicazioni del personale e dei giudici lungo il percorso.

Gli ostacoli potrebbero venir chiusi se i responsabili dell'ostacolo lo riterranno opportuno per qualsiasi motivo, quale ad esempio la sicurezza degli atleti o la solidità dell'ostacolo. Rispettate la loro decisione.

## LE QUALIFICHE

INFERNO SNOW fa parte dei circuiti INFERNO SERIES e qualifica per gli OCR European Championships.

*Come funziona e che cosa c'è da sapere*

*INFERNO SNOW 2021*

- Per **Coppa Italia 2021** saranno qualificati i primi 5 atleti di ogni categoria di età m\ f e i primi 10 assoluti m\ f
- Per il **Campionato Europeo OCR 2022** (Val di Fiemme, Italia) saranno qualificati i primi 5 atleti di ogni categoria di età m\ f e i primi 5 assoluti m\ f
- 

**Attenzione. In ogni categoria di età solo il 50% dei partecipanti ha diritto a qualificarsi. Se una categoria ha 10 partecipanti, solo i primi cinque di questi saranno qualificati**

Queste le fasce di età valide per gli eventi: 13-17, 18-24, 25-29, 30-34, 35-39, 40-44, 45-49, 50-54, 55-59, 60+

## I VOLONTARI

Ci saranno i **GIUDICI**, il personale di **STAFF** addetto a varie mansioni e la **DIREZIONE GARA**. Li potrete riconoscere dai loro badge.

I volontari sono coloro che rendono possibile il vostro divertimento. Ascoltateli e rispettate, sarete ascoltati e rispettati. Ascoltate le loro indicazioni soprattutto sugli ostacoli e in caso dei due attraversamenti stradali.





## PER GIORNALISTI E FOTOGRAFI FREELANCE

Per i giornalisti e fotografi freelance è obbligatorio l'accredito per avere accesso a comunicato stampa e ogni zona della corsa.

[www.infernorun.it](http://www.infernorun.it)

<https://www.facebook.com/infernorun>

<https://twitter.com/RunInferno>

[http://instagram.com/inferno\\_run](http://instagram.com/inferno_run)

<http://www.youtube.com/c/InfernoRunchannel>

**Gli hashtag utilizzati per la edizione 2021 sono:**

**#runlikehell**

**#infernoSNOW**

**#infernorun**



Per ogni ulteriore informazione:

**UFFICIO STAMPA INFERNO 2021**

[www.infernorun.it](http://www.infernorun.it)

Daniela Pierpaoli

[daniela.pierpaoli@gmail.com](mailto:daniela.pierpaoli@gmail.com)





## Informativa GDPR

Chiedendo di partecipare alla corsa INFERNO. Dichiaro di essere a conoscenza delle caratteristiche della corsa, di NON essere sotto l'influsso di farmaci o droghe, di essere fisicamente preparato e di essere a conoscenza che solo un'attenta valutazione personale delle proprie condizioni è garanzia di sicurezza. Dichiaro che l'eventuale assunzione di bevande alcoliche è sotto la mia responsabilità.

Esonero Andromeda Sport SSD arl, i suoi organizzatori e il suo staff da qualsivoglia responsabilità civile e penale e da ogni risarcimento per danni fisici, morali e materiali che si possano verificare nei miei confronti prima, durante e dopo lo svolgimento dell'attività organizzata, anche nel caso in cui tali danni siano causati per fatto dovuto a terzi estranei e/o ad altri partecipanti. Ai sensi degli articoli 1341 e 1342 del C.C. approvo esplicitamente la clausola relativa all'esonero di responsabilità di Andromeda Sport SSD arl. Mi assumo tutte le responsabilità per le azioni compiute durante lo svolgimento dell'attività e per le conseguenze che dovessero derivare da suddette azioni, sia civilmente, che penalmente. Esonero totalmente l' Andromeda Sport SSD arl e da ogni responsabilità per danni alla mia persona e/o a terzi e/o cose da me provocati. Assumo la completa responsabilità personale sul mio stato di salute.

Dichiaro altresì di concedere all'organizzazione, o a chi per essa, i diritti di immagini, foto e video relative alla corsa, di autorizzare il trattamento dei propri dati personali ai sensi dell'art. 13 della legge 675/96 e successive, di essere consapevole delle sanzioni penali previste in caso di dichiarazioni non veritiere e di falsità negli atti (art. 76 d.p.r. 445/2000 e art. 489 del codice penale).

Inoltre il sottoscritto con la firma in calce

- Dichiaro di aver letto attentamente in ogni sua parte ed accettato integralmente e senza riserve il Regolamento della manifestazione.
- Dichiaro di essere perfettamente a conoscenza di tutte le caratteristiche e la specificità della prova, del tracciato, delle difficoltà e della lunghezza del percorso, che si sviluppa in montagna con possibili condizioni climatiche difficili (quali, a titolo esemplificativo e non esaustivo, freddo, vento, pioggia, neve, scarsa visibilità, ecc.); di essere consapevole dei rischi per l'incolumità personale connessi alla competizione; di essere esperto nelle gare di Corsa in montagna/Trail Running/Skyrunning/Outdoor Running e consapevole che la partecipazione a questa manifestazione richiede una preparazione specifica ed una reale capacità di autonomia personale di cui attesta di essere in possesso;
- Dichiaro di non fare uso di sostanze dopanti e di essere in possesso del certificato medico attitudinale attestante l'idoneità alla pratica d'attività sportiva, di essere in buono stato di salute ed esonera gli organizzatori da ogni responsabilità relativa e conseguente all'accertamento di suddetta idoneità;
- Si impegna ad assumere, a pena di esclusione dall'evento, un comportamento conforme ai principi di lealtà e correttezza sportiva in occasione della gara e a non assumere, in nessun caso, comportamenti contrari alla legge e alle norme del regolamento che possano mettere in pericolo la propria o l'altrui incolumità; si impegna anche a tenere durante la gara un comportamento rispettoso dell'ambiente, secondo il principio "correre senza lasciare traccia";
- Si assume ogni responsabilità sia penale che civile, anche oggettiva, conseguente alla sua partecipazione alla manifestazione; dichiara di sollevare gli organizzatori da qualsiasi responsabilità, diretta e indiretta, per eventuali danni patrimoniali e non patrimoniali, anche futuri, malori, e/o infortuni, che dovessero da lui/lei essere subiti, patiti e/o causati, anche a terzi, durante l'intera durata della manifestazione e/o in occasione e/o in conseguenza della sua partecipazione ad essa; da ogni responsabilità legata a furti e/o danneggiamenti eventualmente subiti da qualsiasi suo oggetto personale, la cui custodia è consapevole che non viene assunta in nessun modo dagli organizzatori; e da ogni responsabilità per danni eventualmente da lui/lei cagionati a terzi e/o a beni di proprietà di terzi.
- Dichiaro di avere ricevuto e compreso appieno la seguente informativa ex art.13 del D.Lgs n.196/2003: i dati personali degli iscritti alla manifestazione sono trattati in conformità al decreto legislativo 30 giugno 2003, n. 196; i dati personali sono raccolti al momento della iscrizione e sono forniti direttamente dagli interessati; il mancato conferimento dei dati personali comporta l'impossibilità di accettare l'iscrizione stessa; i dati sono trattati in forma cartacea ed informatica dagli organizzatori, per tutti gli adempimenti connessi all'organizzazione dell'evento, anche al fine di fornire agli utenti informazioni sui partecipanti e sui risultati della manifestazione; gli stessi dati possono essere comunicati a dipendenti, collaboratori, ditte e/o società impegnate nell'organizzazione dell'evento e a consulenti degli organizzatori per i suddetti fini; in relazione agli eventuali dati sensibili in esso contenuti, gli iscritti sono chiamati ad esprimere espressamente il loro consenso per il trattamento di detti dati sensibili; non è prevista la comunicazione, diffusione, trasmissione dei dati sensibili.
- Preso atto dell'informativa di cui al punto che precede, autorizza il trattamento e la comunicazione dei suoi dati personali, per le finalità connesse alla realizzazione della manifestazione e per l'eventuale pubblicazione dei risultati della gara; esprime il consenso ai trattamenti specificati nell'informativa, autorizzando l'invio di materiale informativo relativo a successive manifestazioni o varie iniziative proposte dagli organizzatori e autorizza ad eventuali riprese fotografiche e cinematografiche per la realizzazione di video, bacheche, pubblicazione su carta stampata e web (compreso download).
- Il partecipante dichiara di richiedere di aderire ed associarsi a Andromeda Sport SSD arl
- Ai sensi e per gli effetti di cui agli artt. 1341 e 1342 del c.c. dichiara di aver attentamente esaminato e di approvare specificamente tutte le clausole di cui ai punti elencati ai numeri 1, 2, 3, 4, 5, 6, 7 e 8 che precedono.

Data e Luogo: Acconsento firmando il foglio riepilogativo allegato. \_\_\_\_\_

Andromeda Sport SSD arl le comunica che con il suo consenso, i suoi dati anagrafici segnalati nel quadro dei dati personali potranno essere comunicati ad altre società e utilizzati per contattarla e inviarle informazioni commerciali e/o promozionali di prodotti e servizi ed effettuare analisi statistiche, studi e ricerche di mercato. L'elenco aggiornato delle aziende a cui potranno essere comunicati i suoi dati è a sua disposizione presso il Titolare del trattamento. In tal caso queste società potranno contattarla come Titolari di autonome iniziative, per ricerche di mercato o per inviarle informazioni commerciali e/o offerte promozionali di prodotti e servizi. I suoi dati saranno custoditi e trattati nel rispetto delle misure di sicurezza richieste dalla legge, con o senza l'ausilio di mezzi elettronici. Diritti dell'interessato (art. 7 D.L.gs. 196/03) In qualsiasi momento l'interessato potrà consultare, modificare, cancellare gratuitamente i propri dati scrivendo al responsabile del trattamento dei dati personali presso Andromeda Sport SSD arl e . Desideriamo informarLa, in qualità di Titolari del trattamento, che il Regolamento UE/2016/679 General Data Protection Regulation (G.D.P.R.), di immediata applicazione anche in Italia, in attesa dell'emanazione del Decreto previsto della Legge Comunitaria n. 163/2017 prevede la tutela delle persone e di altri soggetti rispetto al trattamento dei dati personali. Secondo la normativa indicata, tale trattamento sarà improntato ai principi di correttezza, liceità e trasparenza e di tutela della Sua riservatezza e dei Suoi diritti.

Ai sensi dell'articolo 13 del G.D.P.R., pertanto, Le forniamo le seguenti informazioni:



1. I dati personali anagrafici e di recapiti, da Lei forniti verranno trattati per le seguenti finalità basate sul Suo consenso e sul legittimo interesse della scrivente a.s.d./S.s.d.r.l.: inserimento nel libro dei soci e/o tesseramento per le Federazioni Sportive e/o gli Enti di Promozione Sportiva cui siamo affiliati ed ogni altro utilizzo attinente ai suddetti rapporti associativi e di tesseramento sportivo.
2. Base giuridica di tale operazione sono l'art. 36 c.c., la normativa fiscale relativa agli enti non commerciali, in particolare l'art. 148 del T.U.I.R. l'art. 4 del D.P.R. 633/72 e l'art. 90 della Legge 289/2002, nonché le norme del CONI e Federali relative al tesseramento e alla partecipazione alle attività organizzate da tali enti o con la loro partecipazione.
3. I legittimi interessi del titolare del trattamento perseguiti con tale attività sono una chiara e corretta applicazione delle disposizioni statutarie sull'ordinamento interno e l'amministrazione dell'associazione, la possibilità di usufruire delle agevolazioni fiscali spettanti all'associazione, la possibilità di partecipare alle attività organizzate dagli enti citati al precedente punto 1. 4. Il trattamento sarà effettuato con le seguenti modalità: su schede manuali, realizzate anche con l'ausilio di mezzi elettronici, conservate in luoghi chiusi, la cui chiave è detenuta dal Presidente e dagli incaricati dell'amministrazione, ovvero in maniera informatizzata, su un PC posto presso la sede dell'Associazione che è attrezzato adeguatamente contro i rischi informatici (firewall, antivirus, backup periodico dei dati); autorizzati ad accedere a tali dati sono il presidente e gli incaricati dell'amministrazione. Ai sensi dell'art. 4 n. 2 del G.D.P.R., il trattamento dei dati personali potrà consistere nella raccolta, registrazione, organizzazione, consultazione, elaborazione, modificazione, selezione, estrazione, raffronto, utilizzo, interconnessione, blocco, comunicazione, cancellazione e distruzione dei dati.
4. I dati personali saranno conservati per tutto il tempo indispensabile una corretta tenuta del libro dei soci e/o per procedere alle formalità richieste dalle Federazioni Sportive e/o gli Enti di Promozione Sportiva cui siamo affiliati: tale termine è determinato dal codice civile, dalla normativa fiscale e dalle norme e regolamenti del CONI e delle Federazioni Sportive e/o gli Enti di Promozione Sportiva cui siamo affiliati. La verifica sulla obsolescenza dei dati oggetto di trattamento rispetto alle finalità per le quali sono stati raccolti e trattati viene effettuata periodicamente.
5. Il conferimento dei dati è obbligatorio per il raggiungimento delle finalità dello statuto dell'Associazione/Società ed è quindi indispensabile per l'accoglimento della sua domanda di ammissione a socio e/o per il tesseramento presso i soggetti indicati al punto precedente; l'eventuale rifiuto a fornirli comporta l'impossibilità di accogliere la Sua domanda di iscrizione e/o tesseramento, non essendo in tale ipotesi possibile instaurare l'indicato rapporto associativo e/o di tesseramento presso gli enti cui l'Associazione è affiliata.
6. I dati anagrafici potranno essere comunicati esclusivamente alla Federazione Sportiva ovvero agli Enti di Promozione Sportiva cui siamo affiliati; tutti i dati non saranno comunicati ad altri soggetti, né saranno oggetto di diffusione.
7. Il trattamento non riguarderà dati personali rientranti nel novero dei dati "sensibili", vale a dire "i dati personali idonei a rivelare l'origine razziale ed etnica, le convinzioni religiose, filosofiche o di altro genere, le opinioni politiche, l'adesione a partiti, sindacati, associazioni od organizzazioni a carattere religioso, filosofico, politico o sindacale, nonché i dati personali idonei a rivelare lo stato di salute e la vita sessuale". I dati sanitari sono conservati a cura del medico sociale che provvede in proprio al loro trattamento.
8. Il titolare del trattamento è la Andromeda Sport SSD arl con sede in Fiesole contattabile tramite [info@infernorun.it](mailto:info@infernorun.it).
9. Il responsabile del trattamento è il Presidente di Andromeda Sport SSD arl contattabile tramite mail [info@infernorun.it](mailto:info@infernorun.it).
10. In ogni momento Lei potrà esercitare i Suoi diritti di conoscere i dati che La riguardano, sapere come sono stati acquisiti, verificare se sono esatti, completi, aggiornati e ben custoditi, di ricevere i dati in un formato strutturato, di uso comune e leggibile da dispositivo automatico, di revocare il consenso eventualmente prestato relativamente al trattamento dei Suoi dati in qualsiasi momento ed opporsi in tutto od in parte, all'utilizzo degli stessi come sanciti dagli artt. da 15 a 20 del G.D.P.R. Tali diritti possono essere esercitati attraverso specifica istanza da indirizzare tramite raccomandata - o PEC - al Titolare del trattamento.
11. Lei ha in diritto di revocare il consenso in qualsiasi momento senza pregiudicare la liceità del trattamento basata sul consenso prestato prima della revoca. Tale diritto potrà essere esercitato inviando la revoca del consenso all'indirizzo e-mail indicato nel precedente punto 10.
12. Lei ha il diritto di proporre reclamo al Garante per la protezione dei dati personali ovvero a alla diversa autorità di controllo che dovesse essere istituita dal Decreto previsto della Legge Comunitaria n. 163/2017 14. Non esiste alcun processo decisionale automatizzato, né alcuna attività di profilazione di cui all'articolo 22, paragrafi 1 e 4 del G.D.P.R.
- 13.

Acconsente firmando il foglio riepilogativo allegato o accettandolo al momento della iscrizione online



## LIBERATORIA INFERNO

1) Io sottoscritt\_ con la firma apposta in calce alla presente, consapevole delle sanzioni penali previste in caso di dichiarazioni non veritiere e di falsità negli atti (art. 26 l. 15/68 e art. 489 c.p.) dichiaro: di aver letto e di conseguenza conoscere, accettare e rispettare il regolamento di "INFERNO" (di seguito "INFERNO"); di essere consapevole che la partecipazione a questo tipo di evento sportivo è potenzialmente un'attività a rischio e pericolosa; di essere allenato ed in buona forma fisica, consapevole che per iscriversi si deve essere in possesso del certificato medico di buona salute (per attività sportiva agonistica o non agonistica) in corso di validità e di aver compiuto 18 anni alla data dell'evento; di iscrivermi volontariamente e di assumermi tutti i rischi derivanti dalla mia partecipazione all'evento: cadute, traumi, sbucciature, graffi, contatti con veicoli, con altri partecipanti, spettatori o altro, condizione di tempo, incluso caldo torrido, freddo estremo e/o umido, traffico e condizioni della strada, ostacoli naturali ed artificiali posti sul percorso, ogni tipo di rischio potenziale ben conosciuto e da me valutato. Essendo a conoscenza di quanto sopra, considerando l'accettazione della mia iscrizione, io, per mio conto e nell'interesse di nessun altro, sollevo e libero Andromeda Sport SSD ARL l'organizzazione che organizza "INFERNO", CSEN, UISP, le Amministrazioni Comunali locali interessate al passaggio della manifestazione, gli sponsor e i partner dell'evento, i rispettivi rappresentanti, successori, funzionari, direttori, membri, agenti ed impiegati delle Società sopra citate, tutti i partner tecnici, da tutti i presenti e futuri reclami o responsabilità di ogni tipo, conosciuti o sconosciuti, derivati dalla mia partecipazione all'evento. Una volta accettata l'iscrizione a "INFERNO", la quota di partecipazione non è rimborsabile, anche in caso di disdetta. Concedo la mia autorizzazione a tutti gli enti sopra elencati ad utilizzare fotografie, nastri, video, immagini all'interno di sito web e qualsiasi cosa relativa alla mia partecipazione all'evento per qualsiasi legittimo utilizzo senza remunerazione".

2) Con l'iscrizione alla "INFERNO" l'atleta autorizza espressamente Andromeda Sport SSD ARL a riprendere con mezzi televisivi, cinematografici, fotografici o altri mezzi, l'immagine del sottoscritto nel corso della propria partecipazione alla "INFERNO" e di confermare con la presente dichiarazione detta autorizzazione, riconoscendo a Andromeda Sport SSD ARL, il più ampio diritto, ma non obbligo, di registrarla, riprodurla, stamparla, pubblicarla, proiettarla e diffonderla, e comunque utilizzarla con ogni mezzo attualmente conosciuto o che verrà inventato in futuro, senza limiti di tempo né di alcun genere, in tutto il mondo e di cederle a terzi anche per finalità promozionali e/o pubblicitarie. L'atleta dichiara inoltre di non avere nulla a pretendere da Andromeda Sport SSD ARL e/o suoi cessionari e/o aventi causa, ed in genere da chiunque utilizzi e sfrutti la sua immagine, essendo ogni pretesa dell'Atleta soddisfatta dall'opportunità di prendere parte alla manifestazione sportiva.

Data \_\_\_\_\_ Firma \_\_\_\_\_

### INFORMATIVA: ai sensi dell'art.13 del D.Lgs 196/2003 ("Codice in materia di protezione dei dati personali") si informa:

1) che i dati contenuti nella scheda di iscrizione sono richiesti per l'iscrizione, per preparare l'elenco dei partecipanti, la redazione dell'ordine di arrivo, l'archivio storico, per espletare i servizi dichiarati nel regolamento e per l'invio di materiale informativo di "INFERNO" e che i dati contenuti nel presente modello sono richiesti per l'iscrizione a "INFERNO";

2) che le conseguenze del mancato conferimento dei dati o delle informazioni di cui sopra consistono nella non ammissione alla manifestazione.

3) Con il suo consenso, i suoi dati anagrafici segnalati nel quadro dei dati personali potranno essere comunicati ad altre società e utilizzati per contattarla e inviarle informazioni commerciali e/o promozionali di prodotti e servizi ed effettuare analisi statistiche, studi e ricerche di mercato. L'elenco aggiornato delle aziende a cui potranno essere comunicati i suoi dati è a sua disposizione presso il Titolare del trattamento. In tal caso queste società potranno contattarla come Titolari di autonome iniziative, per ricerche di mercato o per inviarle informazioni commerciali e/o offerte promozionali di prodotti e servizi. I suoi dati saranno custoditi e trattati nel rispetto delle misure di sicurezza richieste dalla legge, con o senza l'ausilio di mezzi elettronici. Diritti dell'interessato (art. 7 D.L.gs. 196/03) In qualsiasi momento l'interessato potrà consultare, modificare, cancellare gratuitamente i propri dati scrivendo al responsabile del trattamento dei dati personali presso Andromeda SSDarl.

Io sottoscritt\_ ..... Nato a ..... (.....) Il ...../...../.....

Residente in ..... (....) via .....

Presto il mio consenso al trattamento e diffusione dei dati personali per le finalità specificate ai punti **1 e 2** della presente informativa

DO il consenso

NEGO il consenso

Acquisite le informazioni fornite ai sensi dell'articolo 13 del D.L.vo n° 196/2003, l'interessato presta altresì il suo consenso al trattamento e diffusione dei dati personali per le finalità specificate al punto **3** della presente informativa

DO il consenso

NEGO il consenso

Data \_\_\_\_\_ Firma \_\_\_\_\_



## LIBERATORIA DI RESPONSABILITA' MINORENNI

La/il sottoscritt\_ \_\_\_\_\_

nat\_ il \_\_\_\_\_ a \_\_\_\_\_

residente in \_\_\_\_\_ ( ) Via \_\_\_\_\_ n. \_\_\_\_\_

Documento d'identità (tipo \_\_\_\_\_) n \_\_\_\_\_

telefono (cell.): \_\_\_/\_\_\_\_\_/\_\_\_\_\_ e-mail: \_\_\_\_\_

in qualità di genitore/tutore di \_\_\_\_\_

nata/o a \_\_\_\_\_ ( ) il \_\_\_/\_\_\_/\_\_\_\_\_ residente a

\_\_\_\_\_ ( ) via \_\_\_\_\_ ( )

(consapevoli della responsabilità che si assumiamo e delle sanzioni stabilite dalla legge nei confronti di chi attesta il falso e delle sanzioni previste dall'art 26 della Legge 15/68) CHIEDIAMO a Andromeda Sport SSD ARL organizzatrice della corsa INFERNO di accettare la partecipazione di nostra/o figlia/o sopra specificato a detta manifestazione

1. Dichiaro che nostra/o figlia/o è idoneo fisicamente per partecipare e sostenere le varie attività, cui parteciperà ed all'uopo dichiaro sotto la nostra responsabilità che è stata/o sottoposta/o a visita medica che ne ha riconosciuto piena idoneità fisica. (per attività sportiva agonistica o non agonistica)

2. Con la sottoscrizione della presente dichiaro di esonerare e sollevare da ogni responsabilità civile nei confronti gli organizzatori della manifestazione e comunque Andromeda Sport SSD ARL, (di seguito Andromeda o AS SSD) da ogni responsabilità civile e penale, anche oggettiva, derivante dalla partecipazione dalla permanenza e soggiorno di nostro figlio/a minore alla suddetta manifestazione nonché i proprietari e/o i gestori degli impianti, il personale dirigente e dipendente addetto alle attività musicali e ricreative per gli eventuali incidenti o infortuni subiti ed in conseguenza di infortuni cagionati a sé o a terzi ed a malori (incluso il decesso o l'invalidità permanente) connessi all'espletamento delle attività e all'uso degli impianti e delle attrezzature, ivi compresi gli incidenti e infortuni derivanti dall'azione di altri partecipanti e a noi pregiudizievoli. Dichiaro di essere consapevole che la partecipazione a questo tipo di evento sportivo è potenzialmente un'attività a rischio e pericolosa; di assumerci tutti i rischi derivanti dalla partecipazione del minore all'evento: cadute, traumi, sbucciature, graffi, contatti con veicoli, con altri partecipanti, spettatori o altro, condizione di tempo, incluso caldo torrido, freddo estremo e/o umido, traffico e condizioni della strada, ostacoli naturali ed artificiali posti sul percorso, ogni tipo di rischio potenziale ben conosciuto e da me valutato

3. Dichiaro inoltre di rinunciare a qualsiasi e a tutte le richieste di risarcimento e di rimborso presenti o che potremmo rivendicare in futuro nei confronti dell'organizzazione e del suo legale rappresentante nonché degli operatori. Pertanto esoneriamo l'ASD ISL da ogni responsabilità e tutte le azioni ad essa relative, cause e qualsivoglia tipo di procedimento giudiziario e/o arbitrare relativi al rischio d'infortunio, risarcimento di danni a persone e/o cose di terzi, danneggiamenti alle attrezzature e al rischio di smarrimenti di effetti personali per furto o qualsivoglia ragione, salvo i limiti inderogabili di legge.

4. Dichiaro altresì di sollevare ed esonerare gli organizzatori della manifestazione e comunque l'ASD ISL ed il suo legale rappresentante da qualsivoglia e da tutte le responsabilità per eventuali perdite/sottrazioni, danni, furti e/o danneggiamenti, spese, che nostro figlio/a potrebbe subire come conseguenza della sua partecipazione.

5. Con la sottoscrizione della presente liberatoria dichiaro inoltre di mantenere indenni gli organizzatori della manifestazione e comunque l'ASD ISL ed il suo legale rappresentante e di risarcirli da qualunque e da tutte le responsabilità per eventuali danni a cose o lesioni personali, furti e/o danneggiamenti e spese cagionati a qualsivoglia terzo che dovesse essere causato da nostro figlio/a in conseguenza della sua partecipazione. Pertanto ci impegniamo formalmente e rifondere direttamente o col tramite d'Assicurazioni eventuali danni

6. Con l'iscrizione alla "INFERNO" autorizziamo espressamente l'ASD ISL, AS SSD a riprendere con mezzi televisivi, cinematografici, fotografici o altri mezzi, l'immagine del sottoscritto nel corso della propria partecipazione alla "INFERNO" e di confermare con la presente dichiarazione detta autorizzazione, riconoscendo all'ASD ISL, AS SSD il più ampio diritto, ma non obbligo, di registrarla, riprodurla, stamparla, pubblicarla, proiettarla e diffonderla, e comunque utilizzarla con ogni mezzo attualmente conosciuto o che verrà inventato in futuro, senza limiti di tempo né di alcun genere, in tutto il mondo e di cederle a terzi anche per finalità promozionali e/o pubblicitarie. Dichiaro inoltre di non avere nulla a pretendere dall'ASD ISL, AS SSD e/o suoi cessionari e/o aventi causa, ed in genere da chiunque utilizzi e sfrutti la immagine, essendo ogni pretesa soddisfatta dall'opportunità di prendere parte alla manifestazione sportiva.

DATA \_\_\_\_\_

FIRMA \_\_\_\_\_

UTILIZZO FOTOGRAFIE e/o VIDEO "Inferno" (minore/i accompagnato/i)

Data \_\_\_/\_\_\_/\_\_\_\_\_

Firma \_\_\_\_\_