

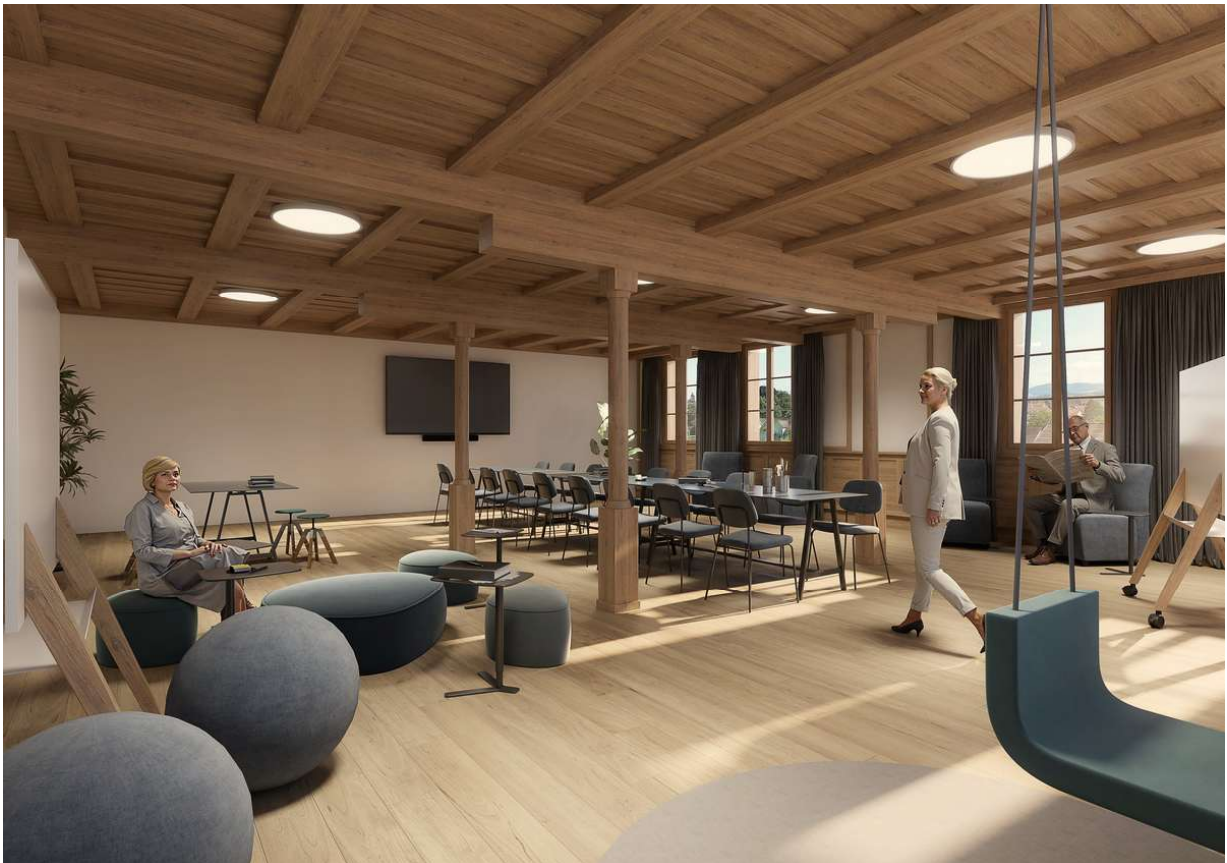


Appenberg

Hoteldorf, Seminare & Events

Seminardokumentation

März 2026



Manche Orte machen einfach was mit einem. Der Appenberg gehört dazu. Hier kommt Bewegung ins Denken, Nähe im Team und Weite in den Blick. Nicht inszeniert, sondern authentisch - und gerade deshalb so wirkungsvoll.

Unsere Idee: Bei uns lohnt sich jeder Seminartag doppelt: Ihr Team nimmt mehr mit nach Hause, als es im Büro je hätte erreichen können: Klarheit, Wir-Gefühl und neue Ideen.

Ob Retraite, Weiterbildung oder kreativer Workshop - der Appenberg bietet das richtige Setting für konzentriertes Arbeiten, ehrliche Gespräche und echte Entwicklung.

Kontakt

Gerne zeigen wir Ihnen den Appenberg nach der Gesamtsanierung persönlich. Bis dahin stehen wir für Auskünfte telefonisch sowie per E-Mail zur Verfügung.

T. +41 31 790 40 40

E. info@appenberg.ch



Appenberg

Hoteldorf, Seminare & Events

Lageplan



1 Haghaus

Hotelzimmer 41-66
Bärbachsaal
Lärchenstube

4 Schulhaus

Hotelzimmer 1-9
Schulhaussaal
Schulstube
Predigtsäli
Sommerlaube
Weinkeller
Veloraum

7 Truberhaus

Hotelzimmer 20-30
Burestube
Luchsmattstübli
Truberstübli
Gaudikeller

2 Stöckli

Hotelzimmer 70-73
Taufistube

5 Schmittli

Schmittlisäli
Schmittlistube

3 Hof

Rezeption
Restaurant & Bar
Gartenterrasse
Schützensaal
Hofsaal
Wirtestube (Co-Working)
Heugaden
Heimetli
Bärengraben

6 Hubelhaus

Hotelzimmer 10-17
Hubelhaussaal
Bürgerstube
Schwitzstübli (Fitness)

G Schulhausgarten

D Dorfplatz

K Kräutergarten

W Waldgarten

E Multifunktionsplatz

S Spycherli

P blau Gästeparkplätze

P grün Parkplätze mit E-Ladestation



Appenberg

Hoteldorf, Seminare & Events

Lernen & Arbeiten

Wir bieten ein klar strukturiertes Angebot mit maximaler Transparenz. Alle Seminarleistungen sind in der Tagespauschale enthalten. Planung und Durchführung werden durch unser Gastgeberteam persönlich begleitet.

Unsere Stärken im Überblick

- Historisches Hoteldorf mit professioneller Infrastruktur
- Flat Rate Modell mit Technik, Raum, Verpflegung und Shuttle
- Alle Räume mit Tageslicht, teilweise direkter Gartenzugang
- Arbeitsmöglichkeiten drinnen und draussen und Co-Working Zonen
- Persönliche Betreuung durch Gastgebernde
- Regionale, ehrliche und authentische Küche

Räume im Überblick

Der Appenberg verfügt über 8 Seminarräume und 7 Gruppenräume, verteilt auf mehrere historische Gebäude.

Alle Räume verfügen über folgende Eigenschaften:

- Tageslicht und meist direkter Zugang nach draussen
- WLAN
- Screen oder Beamer, zusätzliche mobile Screens (je nach Saal) mit Wireless Präsentation und HDMI / USB-C Anschlüsse
- Kameras und Mikrofone für hybride Meetings (je nach Saal)
- Whiteboards (auch für draussen), Flipcharts und unbegrenzt Seminarmaterial
- modulare Einrichtung mit hochwertigen und beweglichen Möbel
- Sideboard mit Kaffeemaschine, Teeauswahl, Wasserstation und Snacks zur freien Nutzung (in allen Seminarräumen)

Die Räume eignen sich für Workshops, Klausuren, Weiterbildungen und Gruppenarbeiten – drinnen wie draussen. Unsere Bestuhlung ist bewusst flexibel gehalten: Wir stellen jeweils ein funktionales Grundsetting bereit, das sich Ihrem Arbeitsstil anpassen lässt. Ob auf dem Hochstuhl, im Sitzsack oder ganz klassisch am Blocktisch – Sie dürfen sich frei bewegen und die Einrichtung spontan umstellen. Wenn Sie dennoch ein spezifisches Setup wünschen, bereiten wir das selbstverständlich gerne vor.



Appenberg

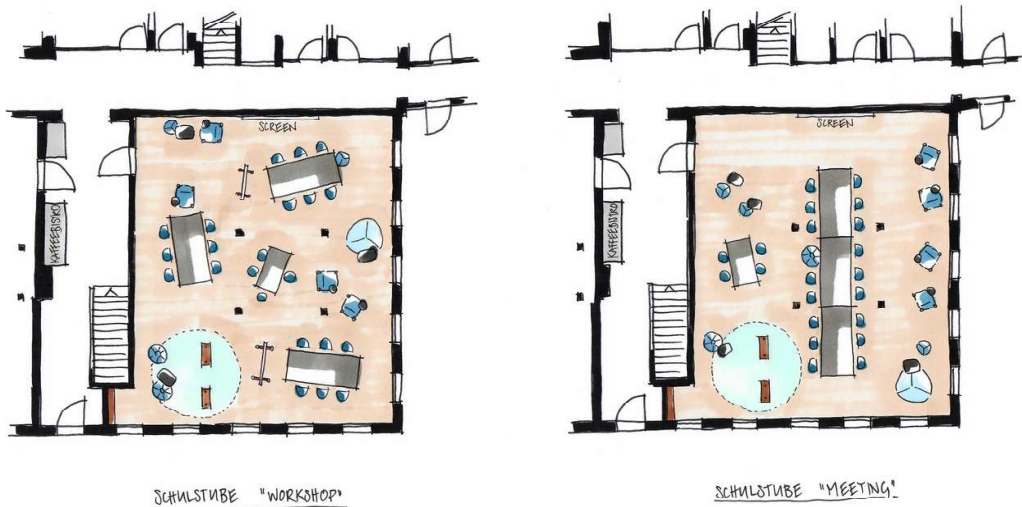
Hoteldorf, Seminare & Events

Seminarräume

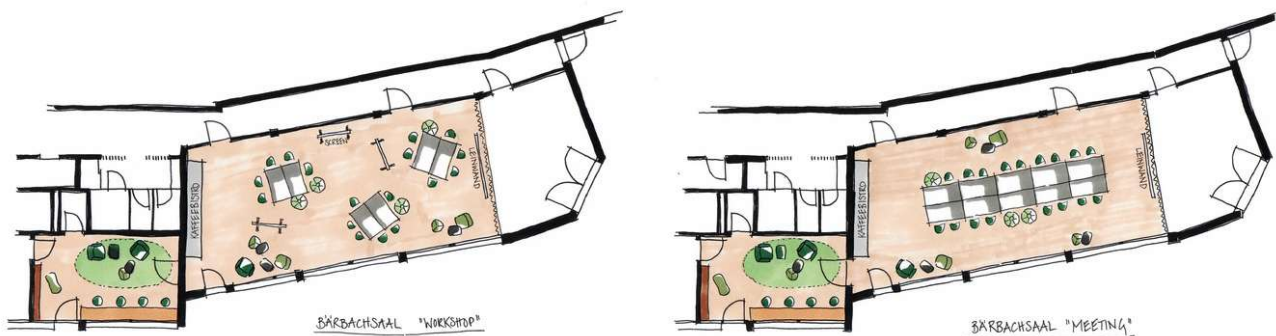
Raum	Fläche m ²	Workshop max. Personenanzahl	Block max. Personenanzahl	Konzert max. Personenanzahl
Bärbachsaal	108	30	20	70
Schulhaussaal	172	40	28	100
Schulstube	97	28	18	-
Hubelhaussaal	136	36	-	-
Taufistube	38	16	12	-
Burestube	54	16	10	-
Schmittlisäli	33	12	12	-
Predigtsäli	44	16	12	-

Besuchen Sie unserer [Website](#) für eine detaillierte Übersicht inklusive Visualisierungen.

Beispiel Bestuhlungsmöglichkeit Workshop und Block in unserer Schulstube:



Beispiel Bestuhlungsmöglichkeit Workshop und Block in unserem Bärbachsaal:





Appenberg

Hoteldorf, Seminare & Events

Gruppenräume

Raum	Fläche m ²	Workshop max. Personenanzahl
Lärchenstube	25	10
Sommerlaube	28	10
Heimetli	16	6
Heugaden	18	8
Truberstübli	11	4
Luchsmattstübli	12	6
Schmittlistube	24	8

Hinweis: Die modulare Workshop-Bestuhlung (Tische, bewegliche Stühle, Whiteboards und Materialinseln) ist in allen Seminar- und Gruppenräumen standardmässig verfügbar.

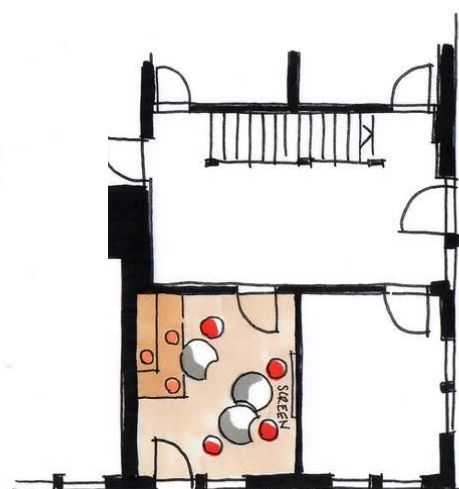
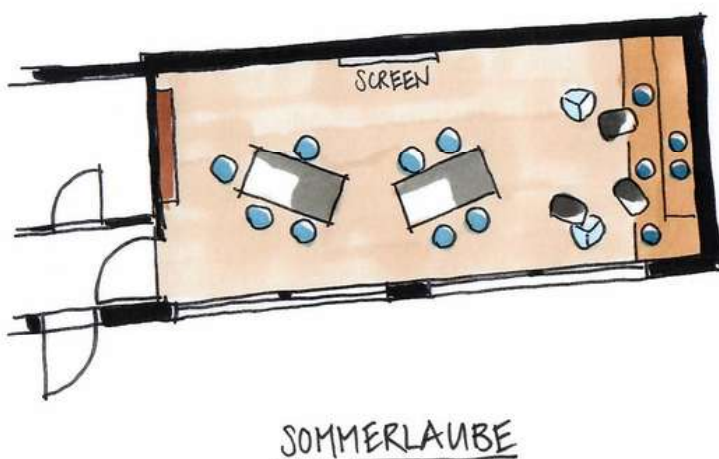
Gruppenräume

In unserer Tagespauschale ist ein Gruppenraum bereits inkludiert. Wenn gewünscht können zusätzliche Gruppenräume für Ihr Seminar dazugebucht werden.

CHF 200.- pro Tag

CHF 120.- pro ½ Tag

Visualisierung Bestuhlung Sommerlaube und Luchsmattstübli:





Appenberg

Hoteldorf, Seminare & Events

Seminarpauschalen

Tagespauschale

- Seminarraum mit neuester Technik - Wireless Präsentation und HDMI / USB-C Anschlüsse
- Whiteboards, Flipcharts und unbegrenzt Seminarmaterial
- Zusätzlicher Gruppenraum für Breakout-Sessions oder vertrauliche Gespräche
- Kaffeepausen direkt im Raum – jederzeit verfügbar
- Kaffee, Tee, Wasser und Snacks in unbegrenzten Mengen – so oft Sie möchten
- Mittagessen als Tavolata zum Teilen inklusive Wasser, Kaffee und einer Auswahl an alkoholfreien Getränken
- Shuttle ab Bahnhof Zäziwil, Bahnhof Konolfingen oder kostenlose Parkplätze
- Co-Working, Outdoor-Arbeitsbereiche und Fitness

CHF 127.– pro Person

< 6 Personen: zusätzliche Raummiete CHF 200.–

Halbtagespauschale

Unsere Halbtagespauschale beinhaltet dieselben Leistungen wie unsere Tagespauschale und ist vormittags oder nachmittags inklusive Mittagessen buchbar.

CHF 97.– pro Person (7.00 - 12.00 oder 13.00 - 18.00 Uhr)

< 6 Personen: zusätzliche Raummiete CHF 120.–

Folgende Leistungen sind nicht in unseren Pauschalen enthalten:

Abendessen (siehe Seite 8)

Alkoholische Getränke

Rahmenprogramme (siehe Seite 11)

Technik

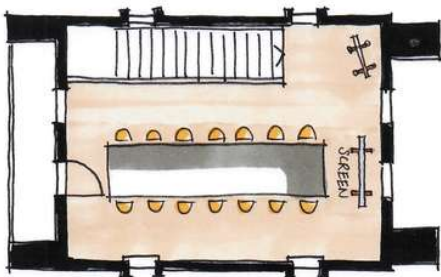
Zeitgemässe und neueste Ausstattung für Plug-and-Play: Beamer oder grosse Bildschirme, mobile Bildschirme, digitale Whiteboards, Decken- und Funkmikrofone sowie Lautsprecher. Stabile WLAN-Abdeckung in allen Räumen. Hybrid-Meetings sind problemlos möglich. Adapter (HDMI/USB-C) und Verlängerungen sind vorhanden.



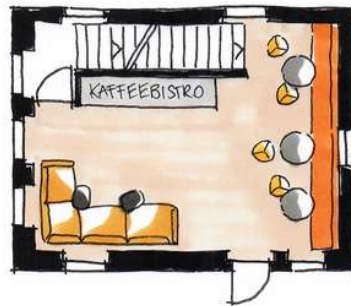
Appenberg

Hoteldorf, Seminare & Events

Exklusivangebot "Schmittli"



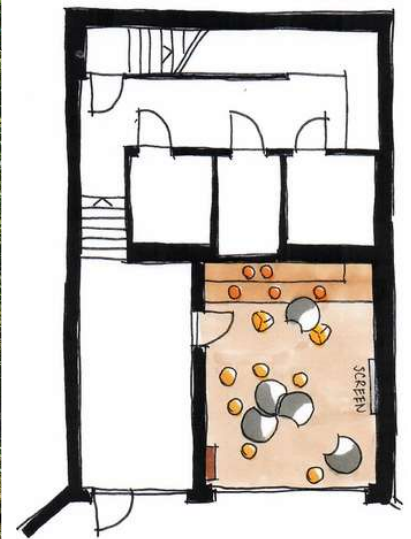
SCHMITTLISALI



KAFFEELOUNGE



Gruppenraum im UG



SCHMITTLISTUBE

Unser Schmittli ist ein alleinstehendes Haus mit dem Schmittlisali im Dachgeschoss, einer Kaffeelounge mit eigenem Gartenzugang im Erdgeschoss und der Schmittlistube im Untergeschoss. Das Haus eignet sich ideal für Strategietage, Leadership-Sessions, Verwaltungsratsitzungen oder Retreats.

CHF 250.– Zuschlag pro Tag für maximal 12 Personen



Appenberg

Hoteldorf, Seminare & Events

Essen & Trinken

Wir kochen saisonal, authentisch und setzen auf nachhaltige Produkte aus dem Emmental und der unmittelbaren Umgebung. Die Zusammenarbeit mit unseren Nachbarsbetrieben liegt uns am Herzen und wir stetig weiterentwickelt und gefördert.

Frühstücksbuffet

Montag bis Freitag von 07:00 bis 9:30 Uhr

Wochenende & Feiertage von 07:00 bis 10:00 Uhr

Kaffeepause

Die Kaffeepausen finden im oder vor Ihrem Seminarraum statt. Sie bestimmen den Zeitpunkt Ihrer Kaffeepause und haben dabei unbegrenzten Zugang zu Kaffee, Tee, Säfte, Wasser und Snacks.

Tavolata am Mittag

Unsere Tavolata ist für unsere Seminarteilnehmenden in der Pauschale inkludiert. Gemeinsames Essen, ausgewogene Gerichte zum Teilen mit Fokus auf vegetarische Gerichte und Fleisch als Beilage. Wasser, Kaffee und eine Auswahl an alkoholfreien Getränken sind inklusive. Und falls Sie das Dessert nicht direkt nach dem Essen einnehmen möchten, können Sie es in den Seminarraum mitnehmen und später geniessen – dort stehen Kühlschränke bereit.

Apéro, Bar & Lounge

Nach dem Seminar trifft man sich an der Bar im Hof oder draussen im Garten. Für Apéros, einen Schlummertrunk oder das spontane Zusammensitzen.



Appenberg

Hoteldorf, Seminare & Events

Abendessen

Angebot	Beschreibung	Preis p.P.
3-Gang Menü	Menü mit Vorspeise, Hauptgang und Dessert (wahlweise mit Fleisch, Fisch oder Vegetarisch), Wasser, Kaffee und eine Auswahl alkoholfreier Getränke	CHF 65.-
Tavolata	Gemeinsames Essen am grossen Tisch, serviert in Schüsseln zum Teilen	Auf Anfrage
Outdoor-Dinner	Fondue aus dem Feuertopf, Raclette im Weinkeller, Grilladen vom Feuerring	Auf Anfrage
À la carte	In unserem Restaurant, Auswahl aus der saisonalen Karte (bis 8 Personen)	nach Karte

Alle Apéros und Abendessen sind flexibel kombinierbar mit unseren Seminarpauschalen. Bitte teilen Sie uns Ihre Wünsche frühzeitig mit – wir kümmern uns um die Umsetzung.

Allergien & Unverträglichkeiten

Damit wir auf individuelle Bedürfnisse eingehen können, bitten wir Sie, uns allfällige Allergien oder Nahrungsmittelunverträglichkeiten frühzeitig mitzuteilen. So können wir das kulinarische Angebot entsprechend abstimmen und sicherstellen, dass sich alle bei uns wohl und gut versorgt fühlen.





Appenberg

Hoteldorf, Seminare & Events

Schlafen & Entspannen

Nach einem intensiven Seminartag darf es gemütlich sein. Unsere 48 Zimmer sind schlicht, ruhig und verteilt auf mehrere historische Gebäude. Jedes Zimmer ist ein Original und bietet den nötigen Rückzug für erholsamen Schlaf. Wir verzichten bewusst auf eine Mini Bar, den Fernseher und überflüssigen Schnickschnack. Wer hier einschläft, tut das mit einem ruhigen Kopf. Und wacht mit frischen Gedanken wieder auf.

Bei Buchung einer Seminarpauschale (ab 6 Personen) erhalten Sie 10 % Rabatt auf den Übernachtungspreis. Der untenstehende Preis ist bereits rabattiert.

Einzel- oder Doppelzimmer zur Einzelbenutzung **CHF 135 – 180 (je nach Saison)**

Der Preis versteht sich inklusive reichhaltigem Frühstücksbuffet mit Produkten aus unserer unmittelbaren Umgebung, kostenfreiem WLAN, Zugang zum Fitness und Co-Working, Appenberg Wasser im Zimmer und eine kleine Überraschung aus dem Emmental.

Check-In: ab 15.00 Uhr

Check-Out: bis 9.00 Uhr oder vor Seminarbeginn

Eine frühere An- oder spätere Abreise ist auch Anfrage möglich. Eine Gepäckaufbewahrung ist vorhanden.



Schwitzstübli (Fitness)

Unser Fitnessbereich ist durchgehend geöffnet und für Hotelgäste kostenlos zugänglich. Sie finden verschiedene Geräte für Kraft- und Ausdauersportarten.



Appenberg

Hoteldorf, Seminare & Events

Entdecken & Erleben

Die Region

Der Appenberg liegt eingebettet in die sanften Hügel des Emmentals, umgeben von Wiesen, Wäldern und Ruhe.

Wer die Zeit zwischen den Programmpunkten nutzen möchte, findet direkt vor der Tür Spazierwege, E-Bike-Routen, Aussichtspunkte, Bauernhöfe, Handwerk, Naturerlebnisse.

Ob aktive Pause, gemeinsames Erlebnis oder kreative Unterbrechung, wir bieten verschiedene Möglichkeiten, um das Seminarprogramm gezielt zu ergänzen. Einige Formate finden direkt auf dem Appenberg statt, andere führen raus ins Emmental, gemeinsam mit unseren regionalen Partnerbetrieben.

Angebote auf dem Appenberg

Kostenlos & frei nutzbar

- Brett- und Gesellschaftsspiele
- Grosses Jenga
- Pingpong-Tisch
- Kräuterpfad (selbständig begehbar)

Kostenpflichtig

- E-Bike Verleih
- Appenberg-Turnier
- Appenberg-Führung
- Weingustation im Weinkeller
- und vieles mehr..

Wir arbeiten aktuell an einem abwechslungsreichen Rahmenprogramm mit regionalen Partnern. Von Waldbaden bis Bierbrauen, vom Imkerbesuch bis zur Töffliausfahrt: unser Ziel ist es, unseren Gästen schon bald eine breite Palette an Erlebnissen anbieten zu können.

Da Seminare in der Regel lange im Voraus gebucht werden, definieren wir das Rahmenprogramm jeweils individuell etwa 2–3 Monate vor dem Aufenthalt – selbstverständlich früher, falls gewünscht. So stellen wir sicher, dass Aktivitäten, Partner und Saison perfekt zusammenpassen.



Appenberg

Hoteldorf, Seminare & Events

Hilfreiches für Ihre Seminarplanung

Liste Teilnehmende

Wir benötigen eine Liste der übernachtenden Gäste bis spätestens eine Woche vor dem Anlass. Diese verwenden wir ausschliesslich für die Zimmerzuteilung sowie den persönlichen Empfang vor Ort. Die Daten werden vertraulich behandelt und nicht an Dritte weitergegeben.

Die definitive Anzahl Teilnehmender nehmen wir bis drei Tage vor Anreise entgegen – diese ist verbindlich und dient als Grundlage für die Planung und Verrechnung.

Anreise mit dem ÖV | Shuttle

Bahnhof Zäziwil, von dort 5 Minuten mit dem Shuttle.

Alternativ: 20 Minuten zu Fuss

Ein Shuttle zwischen Bahnhof Zäziwil und Appenberg ist in der Seminarpauschale enthalten. Auf eine gemeinsame Anreise ist zu achten. Zusätzliche Transfers (z. B. nach einer Abendveranstaltung) organisieren wir gerne auf Anfrage und gegen Aufpreis.

Anreise mit Auto

Von Bern: Autobahnausfahrt Rubigen, via Münsingen nach Oberhünigen oder Autobahnausfahrt Muri bei Bern, via Worb nach Oberhünigen

Von Luzern: Via Entlebuch ins Emmental bis nach Oberhünigen

Kostenlose Parkplätze vorhanden (Elektroladestationen gegen Aufpreis)

Tipp: Für die Navigation geben Sie "Appenbergstrasse 36, 3532 Zäziwil" ein.

Noch Fragen?

Melden Sie sich jederzeit – wir sind gerne für Sie da.

Wir freuen uns auf Sie und senden herzliche Grüsse aus dem Emmental.