

GUIDA ALLA RACCOLTA DIFFERENZIATA

Quando ci prendiamo cura dell'ambiente
la vita è più azzurra





All'interno di questa guida trovi utili indicazioni sulla raccolta differenziata e sui servizi previsti nel nostro comune.

INFORMAZIONI UTILI:

I rifiuti devono avere un **peso massimo di 20 kg**.
Per pesi superiori devi utilizzare dei contenitori idonei a essere movimentati meccanicamente dagli automezzi.

In occasione delle festività verificare le variazioni sul calendario di raccolta.

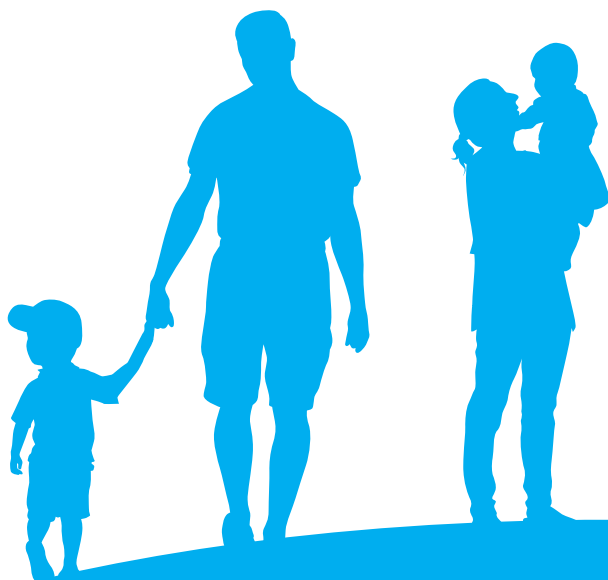
I contenitori per la raccolta dei rifiuti si possono ritirare al **Centro di Raccolta** in via Matteotti, 9 Treviolo.



DA RIFIUTO A RISORSA

Oggi più che mai è importante ridurre e separare i rifiuti
perchè possono essere riutilizzati e riciclati
per trasformarli in nuove risorse.

Tutto questo per renderti la vita più semplice
e fare davvero la differenza.
Così possiamo prenderci cura dell'ambiente
e rendere **la nostra vita più azzurra.**



ORGANICO



Gli scarti di cucina vanno inseriti nel contenitore verde utilizzando sacchetti biodegradabili.

COSA METTERE:

scarti ed avanzi di cucina crudi o cotti, bucce e scarti di verdura e frutta, scarti di carne e pesce, ossa e lische, pasta e farinacei, pane, riso, noccioli di frutta, gusci (d'uova, noci, nocciole), filtri di tè e camomilla, fondi di caffè, tappi in sughero, tovaglioli e cartoni della pizza sporchi certificati compostabili.

COSA NON METTERE:

sfalci e potature, scarti di giardinaggio (erba, foglie), deiezioni di animali, carta per confezioni alimentari (oleata, plastificata o con alluminio), mozziconi di sigaretta, lettiere biodegradabili, liquidi, olio, prodotti chimici, stracci, legno, ceneri (di camino o barbecue).

GIORNO DI RACCOLTA

Lunedì e Giovedì

I rifiuti vanno esposti dopo le ore 20.00 del giorno precedente ed entro le ore 6.00 del giorno di raccolta



RICORDA: per i rifiuti organici usa solo sacchetti compostabili.

PLASTICA



Gli imballaggi in plastica vanno messi nei sacchi trasparenti.

COSA METTERE:

bottiglie di acqua minerale, latte, bibite e olio, flaconi e dispenser per detersivi, saponi e cosmetici, contenitori per salse, creme, yogurt e gelati, vaschette per alimenti (in PET, polistirolo e polipropilene), blister e involucri sagomati, buste e sacchetti per pasta, patatine, caramelle, verdure e surgelati (anche quelli argentati internamente), reti per frutta e verdura, pellicole trasparenti, sacchetti e buste dei negozi, sacchi per prodotti da giardinaggio, detersivi e alimenti per

animali, vasetti da fiori e piantine utilizzati per la vendita e il trasporto, materiali per la protezione e il trasporto delle merci (pellicole, pluriball, chips in polistirolo), piatti e bicchieri monouso (privi di residuo di cibo).

COSA NON METTERE:

giocattoli, scarpe da ginnastica, ciabatte in plastica, tappetini, arredi e manufatti in plastica, dvd, cd, musicassette e videocassette, fotografie e pellicole fotografiche, penne, ombrelli, rasoi usa e getta, taniche, secchi.

GIORNO DI RACCOLTA

Giovedì

I rifiuti vanno esposti dopo le ore 20.00 del giorno precedente ed entro le ore 6.00 del giorno di raccolta



RICORDA: *svuota, sciacqua e/o pulisci, schiaccia i contenitori.*

VETRO E METALLO



Il vetro e il metallo vanno inseriti negli appositi contenitori blu in dotazione. Non usare scatole di cartone, buste o sacchi di plastica.

COSA METTERE:

bottiglie, barattoli, vasetti in vetro, vaschette e contenitori per conservare e congelare cibi, scatolette e tubetti per alimenti, lattine per bevande e liquidi, fogli di alluminio, grucce in metallo, tappi in metallo, bombolette spray non etichettate con simboli di pericolo*, caffettiere.

COSA NON METTERE:

piatti e tazzine in ceramica, lampadine, ad incandescenza e a basso consumo, tubi al neon, specchi, contenitori in vetroceramica (tipo pirex) o ceramica, bicchieri e oggetti in cristallo, sacchetti di plastica, bombolette spray etichettate con simboli di pericolo*.

***SUI CONTENITORI DEI RIFIUTI PERICOLOSI TROVI QUESTI SIMBOLI:**



TOSSICO



INFIAMMABILE



IRRITANTE



CORROSIVO

GIORNO DI RACCOLTA

Venerdì

I rifiuti vanno esposti dopo le ore 20.00 del giorno precedente ed entro le ore 6.00 del giorno di raccolta



RICORDA: *svuota, sciacqua e/o pulisci i contenitori.*

CARTA E CARTONE



La carta e il cartone vanno esposti in contenitori rigidi riutilizzabili oppure in scatole o in pacchi legati e non in sacchi di plastica.

COSA METTERE:

giornali, quaderni e riviste (senza parti adesive, metallo o plastica), cartoni per bevande - Tetrapack (latte, succhi di frutta e altre bevande), sacchetti di carta, vaschette e scatole in cartone per alimenti, confezioni in cartone per giocattoli e abbigliamento, cartone della pizza senza residuo di cibo.

COSA NON METTERE:

carta sporca di alimenti, carta chimica dei fax o auto copiante, scontrini fiscali, carta da forno, biglietti plastificati, involucri in cellophane, cartoni della pizza con residuo di cibo, sacchetti di plastica.

GIORNO DI RACCOLTA

Mercoledì

I rifiuti vanno esposti dopo le ore 20.00 del giorno precedente ed entro le ore 6.00 del giorno di raccolta



RICORDA: schiaccia e piega i cartoni per ridurne l'ingombro.

INDIFFERENZIATO



Tutti i rifiuti che non si possono riciclare vanno messi nel bidone grigio dotato di microchip.

COSA METTERE:

carta sporca, oleata e vetrata, piatti rotti e ceramica in genere (in quantità limitata), piccoli giocattoli in plastica non elettronici e senza pile, cd, dvd, musicassette e videocassette, filtri e sacchi per aspirapolvere, pannolini, assorbenti, cerotti, rasoi usa e getta, mozziconi di sigaretta.

COSA NON METTERE:

pile, oli, medicinali, contenitori e materiali pericolosi (colle, vernici, solventi, insetticidi), lampade a basso consumo e lampade neon, piccoli specchi.

GIORNO DI RACCOLTA

Martedì

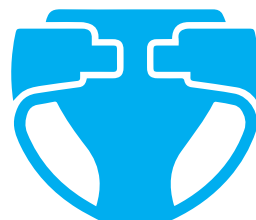
I rifiuti vanno esposti dopo le ore 20.00 del giorno precedente ed entro le ore 6.00 del giorno di raccolta



RICORDA: *svuota, sciacqua e/o pulisci, schiaccia i contenitori.*

RACCOLTA PANNOLINI

I pannolini e i pannoloni vanno messi nel bidone grigio con microchip fornito dal comune. Puoi richiedere il bidone compilando l'autocertificazione che trovi sul sito comune.treviolo.bg.it o sul sito sat.bg.it



Il servizio verrà attivato solo per le famiglie con bambini di età inferiore a 3 anni e alle famiglie con persone anziane o allettate che necessitano di presidi medici.

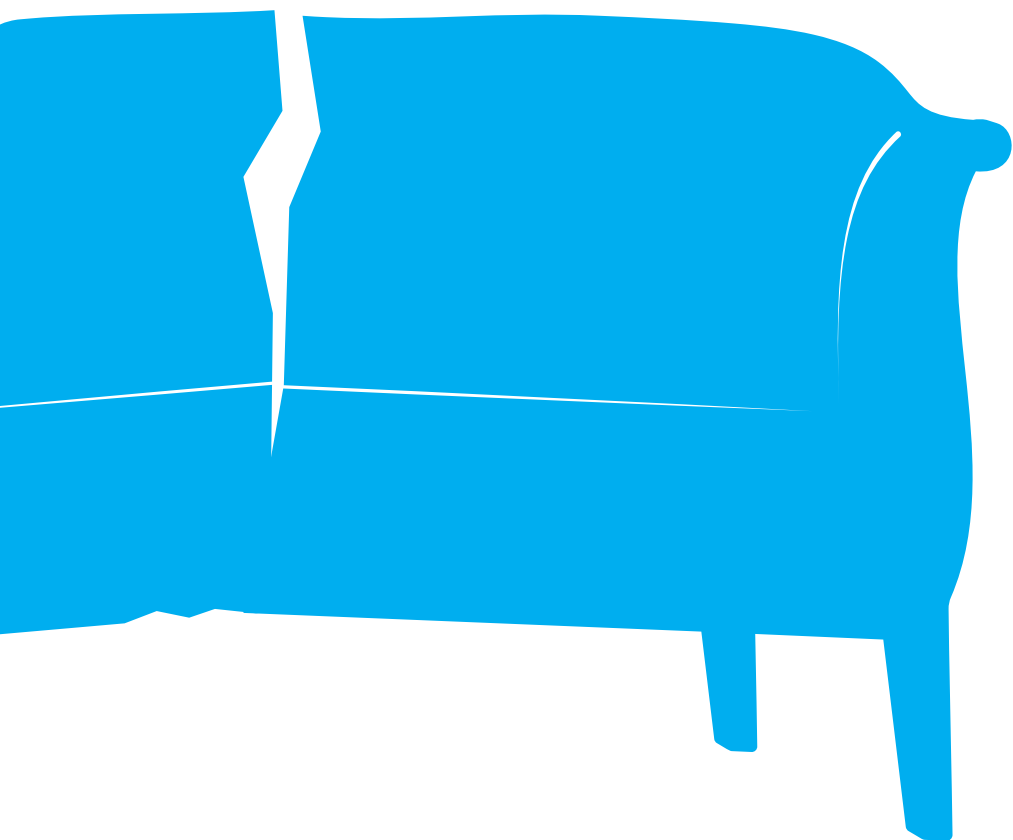
GIORNO DI RACCOLTA

Martedì

I rifiuti vanno esposti dopo le ore 20.00 del giorno precedente ed entro le ore 6.00 del giorno di raccolta

TUTTI I RIFIUTI TROVANO IL LORO POSTO

Porta tutti i rifiuti, come ad esempio
gli ingombranti o i rifiuti pericolosi,
al Centro di Raccolta.



CENTRO DI RACCOLTA COMUNALE

Al Centro di Raccolta di via Matteotti, 9 si può accedere solo con la tessera personale, rilasciata da Sat e non cedibile a terzi.

COSA PORTARE

- Accumulatori al piombo
- Carta e cartone
- Cartongesso
- Cartucce, toner
- Ferro
- Plastica dura
- Indumenti e calzature dismessi
- Ingombranti: (mobili, armadi, tavoli, poltrone, divani, sedie, materassi, reti, lastre di vetro, specchi, damigiane, grosse taniche, porte, finestre, ecc.)
- Legno
- Materiale inerte (macerie, sanitari, calcinacci, porcellana e ceramica varia)
- Medicinali
- Olio minerale
- Olio vegetale
- Pile e batterie
- Pneumatici
- RAEE - rifiuti da Apparecchiature Elettriche ed Elettroniche (lavatrici, frigoriferi, congelatori, televisori, monitor, computer, stampanti, neon, ecc.)
- Sfalci e potature
- Vernici e diluenti
- Vetro e metallo
- Vetro speciale

ORARIO DI APERTURA

Lun/Mer/Ven 9.00 - 12.00 / 15.00 - 18.00

Mar/Gio 9.00 - 12.00

Sabato 9.00 - 12.00 / 14.00 - 18.00

Domenica Chiuso

* RAEE

Sono tutti gli elettrodomestici e i prodotti tecnologici, di ogni tipo e dimensione, che per funzionare hanno bisogno di una spina elettrica, di pile o batterie.

Ad esempio: frigoriferi, lavatrici, televisioni, computer, monitor, cellulari, telecamere, videogiochi, lettori MP3, ferri da stiro, phon, frullatori, aspirapolvere.

ATTENZIONE: se non sono smaltiti in modo corretto i RAEE sono fonte di grave inquinamento nell'aria, nell'acqua e nel suolo.

DOVE LO BUTTO

Scopri in quale contenitore
puoi mettere i tuoi rifiuti o dove puoi portarli.



A	Accendino	● Indifferenziato
	Acquario	Centro di raccolta
	Adesivo	● Indifferenziato
	Affettatrice di uso domestico	Centro di raccolta
	Agenda di carta	● Carta e cartone
	Ago da cucito	● Vetro e metallo
	Alimentatore pc	Centro di raccolta
	Alimento	● Organico
	Altalena da giardino	Centro di raccolta
	Annaffiatoio di metallo	Centro di raccolta
	Annaffiatoio di plastica	Centro di raccolta
	Anta	Centro di raccolta
	Antenna audio-video di metallo	Centro di raccolta
	Antenna da tetto	Centro di raccolta
	Antenna parabolica	Centro di raccolta
	Antenna tipo baffo	Centro di raccolta
	Appendiabiti a piantana	Centro di raccolta
	Appendiabiti con pannello a muro	Centro di raccolta
	Appendiabiti di legno	● Indifferenziato
	Appendiabiti di metallo	● Vetro e metallo
	Appendiabiti di plastica	● Plastica
	Armadio di legno	Centro di raccolta
	Armadio di metallo	Centro di raccolta
	Asciugabiancheria	Centro di raccolta
	Asciugacapelli	Centro di raccolta
	Asse da stiro	Centro di raccolta
	Asse di legno	Centro di raccolta
	Asse wc	Centro di raccolta
	Assorbente	● Indifferenziato
	Assorbente biodegradabile	● Indifferenziato
	Astuccio	● Indifferenziato
	Audiocassetta	● Indifferenziato
	Auricolari	Centro di raccolta
	Avanzi di cibo	● Organico
B	Bacchetta di legno non trattato	● Organico
	Bacchetta di legno trattato	● Indifferenziato
	Bacinella di plastica di grandi dimensioni	● Centro di raccolta
	Bacinella di plastica di piccole dimensioni	● Indifferenziato
	Barattolo di alluminio	● Vetro e metallo
	Barattolo di metallo	● Vetro e metallo
	Barattolo di metallo per alimenti	● Vetro e metallo
	Barattolo di vetro	● Vetro e metallo
	Batteria orologi	Contenitore pile esauste
	Batteria per auto	Centro di raccolta
	Batteria per cellulare	Centro di raccolta
	Batteria telefonino	Centro di raccolta
	Battiscopa	Centro di raccolta

Battitappeto	Centro di raccolta
Batuffolo di cotone	● Indifferenziato
Baule	Centro di raccolta
Biberon	● Indifferenziato
Bicchieri di bioplastica	● Organico
Bicchieri di carta	● Carta e cartone
Bicchieri di cristallo	● Indifferenziato
Bicchieri di plastica	● Plastica
Bicchieri di vetro	● Indifferenziato
Bicicletta	Centro di raccolta
Bidet di ceramica	Centro di raccolta
Bidoncino della vernice	Centro di raccolta
Biglietto di carta	● Carta e cartone
Biglietto mezzi pubblici	● Carta e cartone
Bilancia elettronica	Centro di raccolta
Bilancia non elettronica	Centro di raccolta
Bioplastica	● Organico
Blister di alluminio per pasticche vuoto	● Vetro e metallo
Blister di plastica	● Plastica
Bocchetta gel igienizzante mani vuota	● Plastica
Boiler	Centro di raccolta
Bomboletta spray etichettate per materiali pericolosi	Centro di raccolta
Bomboletta spray non etichettata per materiali pericolosi	● Vetro e metallo
Borraccia di metallo	● Vetro e metallo
Borraccia di plastica	● Indifferenziato
Borsa di nylon	● Indifferenziato
Bottiglia di bioplastica	● Organico
Bottiglia di plastica	● Plastica
Bottiglia di vetro	● Vetro e metallo
Bottone	● Indifferenziato
Box bimbo	Centro di raccolta
Box doccia	Centro di raccolta
Brick di tetra pak	● Carta e cartone
Brick per bevande	● Carta e cartone
Brick per latte	● Carta e cartone
Buccia frutta	● Organico
Buccia verdura	● Organico
Bugiardino	● Carta e cartone
Busta della pasta di plastica	● Plastica
Busta delle patatine di plastica	● Plastica
Busta di alluminio	● Vetro e metallo
Busta di plastica	● Plastica
Busta per lettere	● Carta e cartone
Bustina camomilla	● Organico
Bustina del tè	● Organico
Bustina tisana	● Organico



Cacciavite di metallo	● Vetro e metallo
Caffettiera di metallo	● Vetro e metallo
Calcolatrice	Centro di raccolta
Caldaia	Centro di raccolta
Calendario di carta	● Carta e cartone
Calza di nylon	● Indifferenziato
Campioncino di prodotto da cosmesi	● Indifferenziato
Candele di cera	● Indifferenziato
Candeliere di ferro	Centro di raccolta
Canovaccio	Centro di raccolta
Capelli	● Indifferenziato
Capsula caffè	● Indifferenziato
Capsula da caffè biodegradabile	● Organico
Caraffa di ceramica	● Indifferenziato
Caraffa di cristallo	● Indifferenziato
Caraffa di plastica	● Indifferenziato
Caraffa di terracotta	● Indifferenziato
Caraffa di vetro	● Indifferenziato
Caricabatterie	Centro di raccolta
Carrello porta tv	Centro di raccolta
Carta argentata per alimenti pulita	● Vetro e metallo
Carta assorbente da cucina con residui di cibo	● Organico
Carta assorbente sporca di prodotti per la pulizia	● Indifferenziato
Carta da forno	● Indifferenziato
Carta da pacco	● Carta e cartone
Carta da parati	● Indifferenziato
Carta del pane senza parti di plastica	● Carta e cartone
Carta delle caramelle	● Carta e cartone
Carta fotografica	● Indifferenziato
Carta lucida da disegno	● Indifferenziato
Carta oleata per alimenti	● Indifferenziato
Carta patinata	● Carta e cartone
Carta plastificata	● Indifferenziato
Carta stagnola per alimenti	● Vetro e metallo
Cartella portadocumenti di carta	● Carta e cartone
Cartella portadocumenti di plastica	● Indifferenziato
Cartoncino	● Carta e cartone
Cartone	● Carta e cartone
Cartone da imballaggio	● Carta e cartone
Cartone del latte	● Carta e cartone
Cartone del succo di frutta	● Carta e cartone
Cartone della pizza	● Carta e cartone
Cartone di tetra pak	● Carta e cartone
Cartuccia di inchiostro	Centro di raccolta
Cartuccia per stampanti	Centro di raccolta
Casco da moto	Centro di raccolta

Cassa stereo	Centro di raccolta
Cassapanca	Centro di raccolta
Cassetta audio e video	● Indifferenziato
Cassettiera di legno	Centro di raccolta
Cassettiera di metallo	Centro di raccolta
Cavatappi di metallo	● Vetro e metallo
Cavo elettrico	Centro di raccolta
Cd	● Indifferenziato
Cellophane	● Plastica
Cellulare	Centro di raccolta
Cenere	● Indifferenziato
Cerchione auto	Centro di raccolta
Cerotto	● Indifferenziato
Cesta portabiancheria	Centro di raccolta
Cesta vimini	Centro di raccolta
Chiave di metallo	● Vetro e metallo
Chiavetta usb	Centro di raccolta
Chiodo	● Vetro e metallo
Chiusura di carta stagnola dello yogurt	● Vetro e metallo
Cialda camomilla	● Indifferenziato
Cialda da caffè biodegradabili	● Organico
Cialda tè	● Indifferenziato
Cibo	● Organico
Ciotola di plastica	● Indifferenziato
Ciuccio	● Indifferenziato
Colla stick	● Indifferenziato
Coltello di metallo	● Vetro e metallo
Coltello di plastica	● Indifferenziato
Comò	Centro di raccolta
Comodino	Centro di raccolta
Computer	Centro di raccolta
Condizionatore a muro	Centro di raccolta
Condizionatore con motore esterno	Centro di raccolta
Condizionatore pinguino	Centro di raccolta
Confezione di plastica per alimenti	● Plastica
Confezione di polistirolo	● Plastica
Confezione esterna bottiglie	● Plastica
Contenitore delle uova di cartone	● Carta e cartone
Contenitore di alluminio	● Vetro e metallo
Contenitore di alluminio per alimenti	● Vetro e metallo
Contenitore di plastica	● Plastica
Contenitore di plastica per l'igiene	● Plastica
Contenitore di tetra pak per alimenti	● Carta e cartone
Contenitore per alimenti di metallo	● Vetro e metallo
Contenitore per alimenti di plastica	● Plastica
Coperchio di metallo	● Vetro e metallo
Coperchio di plastica	● Plastica

D

Copritermosifone	Centro di raccolta
Cornice	● Indifferenziato
Cosmetici	● Indifferenziato
Cotton fioc	● Indifferenziato
Cover cellulari	● Indifferenziato
Cucchiaino di legno	● Organico
Cucchiaino di metallo	● Vetro e metallo
Cuccia per cani	Centro di raccolta
Culla	Centro di raccolta
Custodia cd	● Indifferenziato
Custodia dvd	● Indifferenziato
Cyclette	Centro di raccolta
Damigiana	Centro di raccolta
Decoder tv	Centro di raccolta
Deodorante	● Vetro e metallo
Deodorante roll on plastica	● Plastica
Deumidificatore	Centro di raccolta
Diario	● Carta e cartone
Diffusore audio	Centro di raccolta
Dispenser di plastica	● Plastica

E

F

Divano	Centro di raccolta
Doga letto	Centro di raccolta
Elastico	● Indifferenziato
Erba	Centro di raccolta
Escremento di animali domestici	● Indifferenziato
Farmaco scaduto	Contenitore farmaci scaduti
Fasciatoio	Centro di raccolta
Fazzoletto di carta da naso usato	● Indifferenziato
Ferro a caldaia	Centro di raccolta
Ferro da stiro	Centro di raccolta
Fiammifero di legno	● Organico
Filo elettrico	● Indifferenziato
Filo interdentale	● Indifferenziato
Filo per cucito	● Indifferenziato
Filtro aspirapolvere	● Indifferenziato
Filtro da tè	● Organico
Filtro della camomilla	● Organico
Filtro della tisana	● Organico
Finestra di alluminio	Centro di raccolta
Finestra di legno	Centro di raccolta
Fiore da appartamento secco	Centro di raccolta
Fiore da giardino secco	Centro di raccolta
Fiore finto	● Indifferenziato
Flaconcino gel igienizzante mani vuoto	● Plastica
Flacone di plastica prodotti per l'igiene personale	● Plastica
Flacone shampoo	● Plastica
Fondo di caffè	● Organico

Fondo di tè	● Organico
Forbici di metallo	● Vetro e metallo
Forchetta di metallo	● Vetro e metallo
Forchetta di plastica	● Indifferenziato
Forno a gas	Centro di raccolta
Forno a incasso	Centro di raccolta
Forno a microonde	Centro di raccolta
Forno elettrico	Centro di raccolta
Foto polaroid	● Indifferenziato
Fotocamera	Centro di raccolta
Fotografia	● Indifferenziato
Freezer	Centro di raccolta
Friggitrice elettrica	Centro di raccolta
Frigorifero a 1 porta	Centro di raccolta
Frigorifero combinato a 2 porte	Centro di raccolta
Frigorifero tipo americano	Centro di raccolta
Frullatore elettrico	Centro di raccolta
Frutta	● Organico
Gazebo da giardino	Centro di raccolta
Giocattolo di plastica (senza pile o parti elettriche)	● Indifferenziato
Giocattolo elettrico	Centro di raccolta
Girello per bambino	Centro di raccolta
Giroletto	Centro di raccolta
Gomma da cancellare	● Indifferenziato
Gomma da masticare	● Indifferenziato
Guanti usa e getta	● Indifferenziato
Guscio di crostacei	● Organico
Guscio di molluschi	● Organico
Guscio di uovo	● Organico
Imballaggio di carta	● Carta e cartone
Imballaggio di plastica	● Plastica
Imballaggio di polistirolo	● Plastica
Inerti	Centro di raccolta
Infisso di alluminio	Centro di raccolta
Infisso di legno	Centro di raccolta
Insetto	● Organico
Involucro di carta delle caramelle	● Carta e cartone
Involucro di plastica caramella	● Plastica
Lametta da barba	● Indifferenziato
Lametta usa e getta	● Indifferenziato
Lampada a piantana	Centro di raccolta
Lampadario	Centro di raccolta
Lampadina a incandescenza	Centro di raccolta
Lampadina a led	Centro di raccolta
Lampadina a scarica	Centro di raccolta
Lampadina al neon	Centro di raccolta
Lampadina alogena	Centro di raccolta

Lampadina fluorescente	Centro di raccolta
Lattina dei pelati	● Vetro e metallo
Lattina per bevande	● Vetro e metallo
Lattina per olio da cucina	● Vetro e metallo
Lavandino di ceramica	Centro di raccolta
Lavandino di resina	Centro di raccolta
Lente a contatto	● Indifferenziato
Lente di occhiali	● Indifferenziato
Lettiera per animali domestici	● Indifferenziato
Lettino bimbo	Centro di raccolta
Letto a cassone	Centro di raccolta
Letto a castello	Centro di raccolta
Letto a scomparsa	Centro di raccolta
Lettore cd	Centro di raccolta
Lettore dvd	Centro di raccolta
Lettore mp3	Centro di raccolta
Libreria	Centro di raccolta
Libro senza copertina di plastica	● Carta e cartone
Lisca di pesce	● Organico
Lucidatrice	Centro di raccolta
M Macchina per cucire	Centro di raccolta
Macerie in piccole quantità	Centro di raccolta
Macinacaffè elettrico	Centro di raccolta
Mascherina	● Indifferenziato
Materasso	Centro di raccolta
Matita	● Indifferenziato
Medicinale	Contenitore farmaci scaduti
Mestolo di plastica	● Indifferenziato
Metro di plastica	● Indifferenziato
Misuratore di pressione	Centro di raccolta
Mobile a parete	Centro di raccolta
Mobile di ferro	Centro di raccolta
Mobile di legno	Centro di raccolta
Moka	● Vetro e metallo
Molletta per bucato	● Indifferenziato
Monitor a tubo catodico	Centro di raccolta
Monitor schermo piatto fino a 21 pollici	Centro di raccolta
Monitor schermo piatto oltre 21 pollici	Centro di raccolta
Monopattino	Centro di raccolta
Montatura per occhiali	● Indifferenziato
Mouse	Centro di raccolta
N Nastro adesivo	● Indifferenziato
Nastro per regali	● Indifferenziato
Nocciolo della frutta	● Organico
O Olio da cucina	Centro di raccolta
Olio minerale	Centro di raccolta
Olio vegetale	Centro di raccolta

P

Ombrello	Centro di raccolta
Ombrellone	Centro di raccolta
Osso	● Organico
Ovatta	● Indifferenziato
Padella antiaderente	● Vetro e metallo
Padella di metallo	● Vetro e metallo
Pala da soffitto	Centro di raccolta
Palloncino	● Indifferenziato
Pallone	● Indifferenziato
Pane	● Organico
Pannello fotovoltaico	Centro di raccolta
Pannolino	● Indifferenziato
Pannolino biodegradabile	● Indifferenziato
Parabola	Centro di raccolta
Pasta	● Organico
Pellicola da imballaggio	● Plastica
Pellicola di cellophane	● Plastica
Pellicola fotografica	● Indifferenziato
Pellicola per alimenti	● Plastica
Pelo	● Indifferenziato
Peluche	● Indifferenziato
Penna	● Indifferenziato
Pennello da barba	● Indifferenziato
Pensile	Centro di raccolta
Pentola di metallo	Centro di raccolta
Pentola di terracotta	Centro di raccolta
Personal computer	Centro di raccolta
Pesce	● Organico
Pettine	● Indifferenziato
Phon	Centro di raccolta
Piano cottura	Centro di raccolta
Piastrella	Centro di raccolta
Piastrina anti zanzare	● Indifferenziato
Piatto di ceramica	● Indifferenziato
Piatto di plastica usa e getta sporco	● Plastica
Piatto di polpa di cellulosa	● Organico
Piccoli oggetti e manufatti di acciaio	● Vetro e metallo
Piccoli oggetti e manufatti di ferro	● Vetro e metallo
Pila esausta	Contentitore pile esauste
Pinzetta di metallo	● Vetro e metallo
Pizza	● Organico
Plastica da imballaggio	● Plastica
Plastica dura	Centro di raccolta
Pneumatico	Centro di raccolta
Polistirolo da imballaggio	● Plastica
Poltrona	Centro di raccolta
Polvere	● Indifferenziato

Q R

Porta asciugamani	Centro di raccolta
Porta bici	Centro di raccolta
Porta blindata	Centro di raccolta
Porta di legno	Centro di raccolta
Portapacchi	Centro di raccolta
Posacenere di metallo	● Vetro e metallo
Posacenere di plastica	● Indifferenziato
Posacenere di vetro	● Indifferenziato
Posata di acciaio	● Vetro e metallo
Posata di metallo	● Vetro e metallo
Posata di plastica	● Indifferenziato
Posata usa e getta	● Indifferenziato
Posate di bioplastica	● Organico
Preservativo	● Indifferenziato
Quaderno	● Carta e cartone
Radio	Centro di raccolta
Rasoio elettrico	Centro di raccolta
Rasoio usa e getta	● Indifferenziato
Registratore audio e video	Centro di raccolta
Resti di cibo	● Organico
Rete di plastica per frutta	● Plastica
Rete di plastica per verdura	● Plastica
Righello di alluminio	● Vetro e metallo
Righello di plastica	● Indifferenziato
Riso	● Organico
Rivista	● Carta e cartone
Robot da cucina	Centro di raccolta
Router	Centro di raccolta
Rubinetteria	Centro di raccolta
Sabbia per animali domestici	● Indifferenziato
Sacchetto dell'aspirapolvere	● Indifferenziato
Sacchetto di carta	● Carta e cartone
Sacchetto di plastica	● Plastica
Salvietta di carta imbevuta di sostanze tossica o nociva	● Indifferenziato
Sanitario di ceramica	Centro di raccolta
Scaffale	Centro di raccolta
Scaldabagno a gas	Centro di raccolta
Scaldabagno elettrico	Centro di raccolta
Scarpiera	Centro di raccolta
Scarti di cucina	● Organico
Scatola di cartone	● Carta e cartone
Scatoletta di tonno	● Vetro e metallo
Scolapasta di plastica	● Indifferenziato
Scontrino	● Indifferenziato
Scopa elettrica	Centro di raccolta
Scopino del wc	● Indifferenziato

S

T

Scotch	● Indifferenziato
Scrivania	Centro di raccolta
Secchiello di metallo	● Vetro e metallo
Secchio di plastica	● Indifferenziato
Sedia	Centro di raccolta
Seggiolino per bambino	Centro di raccolta
Sfalci e potature	Centro di raccolta
Shopper di carta	● Carta e cartone
Shopper di plastica	● Plastica
Smartphone	Centro di raccolta
Spago	● Indifferenziato
Spazzolino da denti	● Indifferenziato
Spazzolino da denti elettrico	Centro di raccolta
Specchio	Centro di raccolta
Spugna	● Indifferenziato
Stagnola	● Vetro e metallo
Stecchino di legno dei gelati	● Organico
Stendibiancheria	Centro di raccolta
Straccio	● Indifferenziato
Stufa a gas	Centro di raccolta
Stuzzicadenti	● Organico
Sveglia elettrica	Centro di raccolta
Tablet	Centro di raccolta
Tagliacapelli elettrico	Centro di raccolta
Tagliere di legno	Centro di raccolta
Tanica di grandi dimensioni	Centro di raccolta
Tapis roulant	Centro di raccolta
Tappetino mouse	● Indifferenziato
Tappeto	Centro di raccolta
Tappo di metallo	● Vetro e metallo
Tappo di plastica	● Plastica
Tappo di sughero	● Organico
Tastiera del computer	Centro di raccolta
Tavolo	Centro di raccolta
Tazza di ceramica	● Indifferenziato
Tegame di metallo	● Vetro e metallo
Tegame di terracotta	● Indifferenziato
Teglia di metallo	Centro di raccolta
Telaio finestra	Centro di raccolta
Telecomando senza batterie	Centro di raccolta
Telefono fisso	Centro di raccolta
Telefono mobile	Centro di raccolta
Televisore a tubo catodico	Centro di raccolta
Televisore schermo piatto fino a 21 pollici	Centro di raccolta
Televisore schermo piatto oltre 21 pollici	Centro di raccolta
Temperamatite di metallo	● Vetro e metallo
Temperamatite di plastica	● Indifferenziato

Tenda da esterni	Centro di raccolta
Tenda della doccia	Centro di raccolta
Termometro elettronico	Centro di raccolta
Termosifone elettrico	Centro di raccolta
Testata letto	Centro di raccolta
Testiera letto	Centro di raccolta
Tetra pak	● Carta e cartone
Tiragraffi	Centro di raccolta
Toner per stampanti	Centro di raccolta
Top cucina di inox	Centro di raccolta
Top cucina di legno	Centro di raccolta
Torcia elettrica	Centro di raccolta
Tovaglia di carta plastificata	● Indifferenziato
Tovaglia di carta sporca	● Organico
Tovagliolo di carta sporco	● Indifferenziato
Trapano	Centro di raccolta
Trasportino per animali	Centro di raccolta
Triciclo bimbo	Centro di raccolta
Truciolino di legno in piccole quantità	● Organico
Tubetto dentifricio di plastica	● Plastica
Tubo di gomma	Centro di raccolta
Umidificatore	Centro di raccolta
Uovo	● Organico
Utensile da cucina di plastica	● Indifferenziato
Valigia	Centro di raccolta
Vaschetta di polistirolo per alimenti	● Plastica
Vaschetta gelato di polistirolo	● Plastica
Vaschetta porta uova di cartone	● Carta e cartone
Vaschetta porta uova di plastica	● Plastica
Vasetto di plastica	● Plastica
Vasetto di vetro	● Vetro e metallo
Vasetto yogurt	● Plastica
Vaso di ceramica	Centro di raccolta
Vaso di plastica di grandi dimensioni	Centro di raccolta
Vaso di plastica di piccole dimensioni	● Plastica
Vassoio di polistirolo per alimenti	● Plastica
Veneziana	Centro di raccolta
Ventilatore	Centro di raccolta
Ventilatore a pale da soffitto	Centro di raccolta
Verdura	● Organico
Videocamera	Centro di raccolta
Videocassetta	● Indifferenziato
Vite metallica	● Vetro e metallo
Wc	Centro di raccolta



Con **5** flaconi
di plastica
si può fare
un innaffiatoio.

Con gli scarti
alimentari si
ottiene un
terriccio
per coltivare
piante e fiori.

Le tue scelte fanno la differenza.

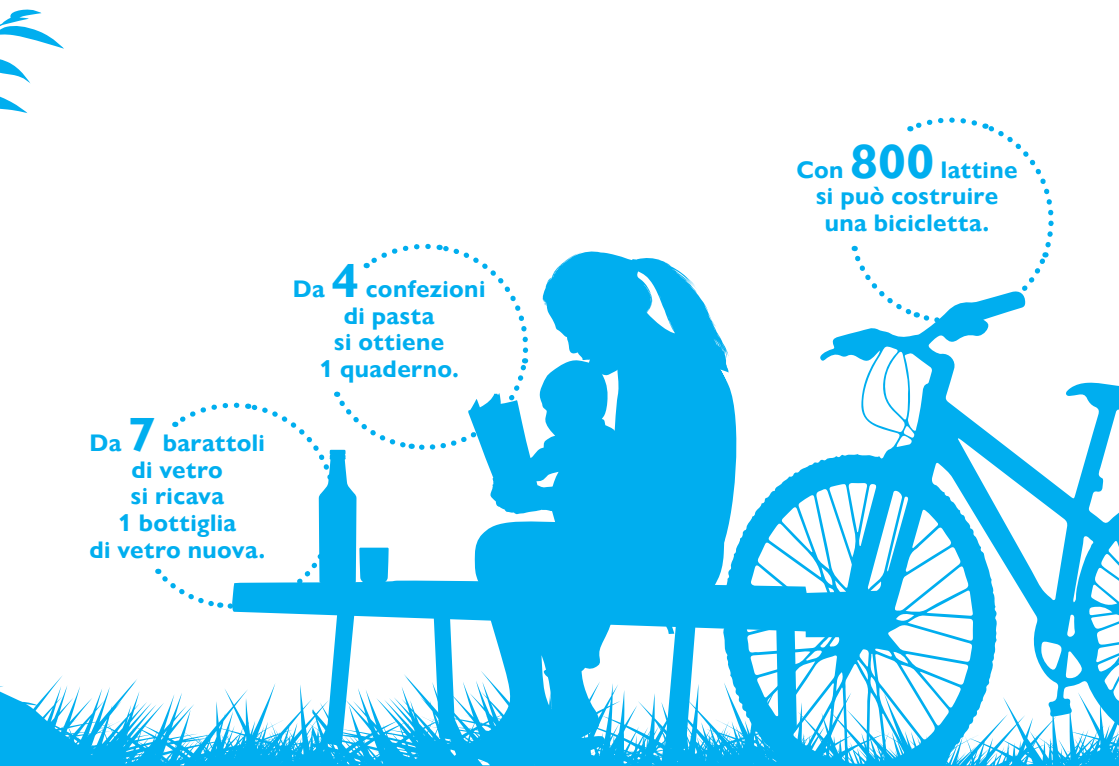
Se separi correttamente i rifiuti noi li ricicliamo
e li trasformiamo in nuove risorse e nulla viene sprecato.

Forse non sapevi che:

Con **800** lattine
si può costruire
una bicicletta.

Da **4** confezioni
di pasta
si ottiene
1 quaderno.

Da **7** barattoli
di vetro
si ricava
1 bottiglia
di vetro nuova.



Quando tutti diamo il nostro contributo
e facciamo la raccolta differenziata
la vita è più azzurra

**Per saperne di più
contatta 035 203535
sat.bg.it**

Aprica SpA

Sede operativa
Via G.B. Moroni 337
24127 Bergamo

ECOSVILUPPO

Via Circonvallazione
Ovest n. 20 - 24040
Stezzano (Bg)
Tel. 035 4540878
ecosviluppo.it

Sat

Via delle Betulle, 43
24048 Treviolo (Bg)
Tel. 035 203535
sat@sat.bg.it
sat@propec.it
sat.bg.it

