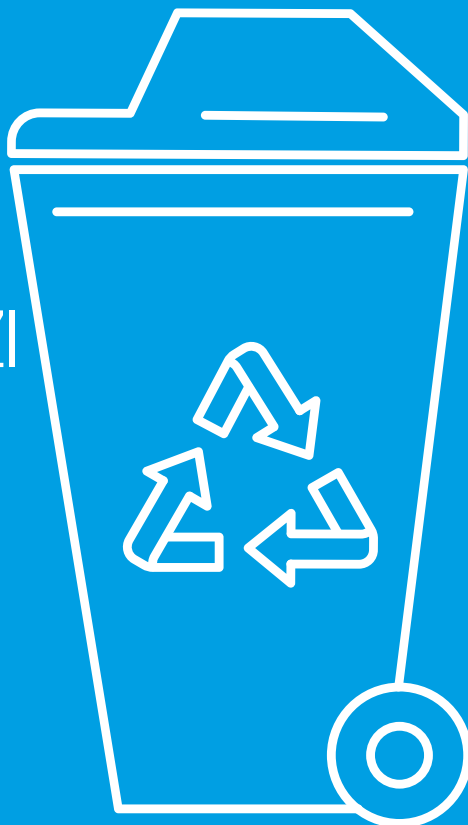




COMUNE DI PALOSCO

RACCOLTA DIFFERENZIATA DEI RIFIUTI E SERVIZI ATTIVATI





FRAZIONE UMIDA

Il conferimento al servizio deve essere effettuato per mezzo degli appositi secchielli verdi forniti dal Comune. Per mantenere il secchiello in adeguate condizioni di pulizia, il rifiuto può essere contenuto in sacchetti in materiale biodegradabile (Mater-Bi) reperiti a cura dell'utente.

COSA SÌ

- Avanzi della preparazione e del consumo dei pasti, quali resti di frutta, verdura e alimenti, avanzi di cibo, lische di pesce, ossa, gusci di uovo, fondi di caffè (comprese cialde in carta o altro materiale biodegradabile), tè e tisane anche in bustina o cialda di carta, gusci di molluschi e carapaci di crostacei, tovaglioli anche colorati e usati, carta assorbente sporca di olio ed alimenti, fazzoletti di carta usati.
- Lettiere per animali, se di tipo biodegradabile, purché in piccole quantità (massimo quantitativo: quello prodotto settimanalmente).
- Sarti vegetali non alimentari, purché di origine domestica (es. fiori recisi), in piccole quantità.
- Sacchetti in materiale biodegradabile e compostabile ai sensi della norma UNI 13432 e riportanti il marchio "Compostabile CIC".

COSA NO

- Posate, piatti, bicchieri monouso in plastica.
- Pannolini ed assorbenti usati.
- Sacchetti in plastica.
- Cialde e capsule di caffè in plastica o alluminio.
- Lettiere per animali, se di tipo non biodegradabile.
- Garze, medicinali e simili.



CARTA E CARTONE

Il conferimento al servizio deve essere effettuato utilizzando sacchetti di carta e scatole di cartone. I giornali e le riviste possono essere confezionati in pacchi legati con spago.

COSA SÌ

- Giornali, riviste, fumetti, tutta la stampa commerciale (dépliant, pieghevoli pubblicitari).
- Sacchetti per gli alimenti, per il pane o per la frutta (anche con finestrella in plastica), i sacchetti di carta con i manici (shopper).
- Fogli di carta di ogni tipo e dimensione (dai poster ai foglietti di istruzione dei farmaci), buste delle lettere (anche quelle con finestrella).
- Tutte le scatole di cartoncino per prodotti alimentari e non alimentari, fascette in cartoncino delle conserve e degli yogurt, scatole dei farmaci, scatoloni (anche quelli degli elettrodomestici - non importa la grandezza dell'imballo, basta che siano di cartone).
- Cartoni della pizza, piatti e bicchieri in carta, anche se laminata in plastica o Mater Bi, che vanno bene anche se sporchi.
- Cartoni o contenitori per bevande e alimenti, quali succhi di frutta, vino, latte, panna ecc., e per verdure, quali piselli, fagioli, polpa di pomodoro, ecc., costituiti principalmente da carta accoppiata con altri materiali, quali plastica e talvolta alluminio ("Tetra Pak"), devono essere conferiti vuoti, sciacquati e schiacciati.

NB Lettere riservate possono essere spezzettate per mantenere la privacy prima di essere destinate alla Raccolta Differenziata.

COSA NO

- Tutti i materiali non cellulorici.
- La carta da cucina (scottex e tovaglioli, anche colorati) unta o con residui di cibo e i fazzoletti usati.
- Carta/cartone sporchi di vernice o di olio minerale.
- Carta plastificata, carta oleata o resistente ai grassi, carta da forno, carta chimica (carta copiativa, carta termica di fax e scontrini).





IMBALLAGGI IN PLASTICA

Il conferimento al servizio deve essere effettuato per mezzo degli appositi sacchi gialli trasparenti forniti dal Comune.

COSA SÌ

- Bottiglie per acqua, bibite, olio, succhi, latte, ecc., flaconi e dispenser per detersivi, saponi, prodotti per l'igiene della casa, shampoo, ecc.
- Tubetti del dentifricio.
- Vasetti per yogurt, dessert, gelati, creme ecc.
- Vaschette e confezioni varie, anche in polistirolo espanso e di qualsiasi colore per frutta, verdura, carne, pesce, ecc.
- Buste e sacchetti per alimenti in genere, inclusi quelli in plastica argentata per patatine, caramelle -anche il singolo involucro- uova di Pasqua, surgelati.
- Film e pellicole, anche raggruppanti più unità di prodotto, reti per frutta e verdura, blister e involucri sagomati (es. gusci per giocattoli, pile, articoli di cancelleria, ...), film a "bolle", cuscini d'aria (meglio se sgonfiati), chips in polistirolo espanso, imballi di mobili ed elettrodomestici, custodie da tintoria.
- Sacchi vuoti per prodotti da giardinaggio, alimenti per animali, detersivi, ecc.
- Vasi da vivaio utilizzati esclusivamente per la vendita e il trasporto di piantine da trapiantare in giardino o nell'orto.
- Sacchetti e buste in plastica di negozi e supermercati.
- Imballaggi in plastica di prodotti pericolosi, come candeggina, disotturante per lavandini, alcool, ammoniaca, purché in piccole quantità e vuoti.
- Piatti e bicchieri monouso in plastica, anche sporchi, ma privi di residui di alimenti.

COSA NO

Gli oggetti in plastica che non sono imballaggi non vanno conferiti al servizio di raccolta porta a porta degli imballaggi in plastica. Si forniscono di seguito alcuni esempi:

- Giocattoli (palloni, salvagente, bambole ecc.).
- Videogiochi ed elettrodomestici (RAEE).
- Spugne usate e i guanti in plastica.
- Audio e video cassette, i cd, dvd e loro custodie, i floppy disk.
- Pennarelli, biro ed articoli di cancelleria.
- Rasoi, spazzolini da denti, pettini, spazzole, ciabatte.
- Radiografie e pellicole fotografiche.
- Borse durevoli, cartelle, portadocumenti.
- Vasi da fiori acquistati vuoti, catini, secchi e secchielli.



RIFIUTO SECCO INDIFFERENZIATO

Il conferimento al servizio deve essere effettuato esclusivamente per mezzo degli appositi contenitori a rendere grigi forniti dal Comune. Poiché i contenitori sono dotati di microchip codificato, ogni utente deve utilizzare esclusivamente il contenitore assegnato. Il contenitore va esposto solamente quando interamente riempito. Non è ammesso l'utilizzo di contenitori diversi.

COSA SÌ

- Piccoli cocci in ceramica, cristallo, pyrex.
- Musicassette, videocassette, CD, DVD, floppy disk e loro custodie.
- Guanti in gomma e spugne.
- Assorbenti igienici usati.
- Oggetti in plastica che non siano imballaggi (tranne piatti e bicchieri monouso) o RAEE.
- Carta oleata, plastificata, resistente ai grassi, carta chimica (carta copiativa, carta termica del fax e di scontrini ...), carta e cartone sporchi di vernice o olio o solventi.
- Posate monouso in plastica e cannucce da bibita.
- Cialde e capsule di caffè in alluminio o plastica.
- Radiografie, pellicole fotografiche.
- Mozziconi di sigaretta (spenti!).
- Lettiere per animali domestici non biodegradabili.
- Sacchetti di aspirapolvere e materiale di risulta da pulizie domestiche.
- Cotton fioc con bastoncini in plastica, cotone idrofilo, salviettine igieniche e salviettine struccanti monouso.
- Spazzolini da denti e rasoi da barba monouso in plastica.
- Abiti e calzature in cattivo stato o danneggiati.
- Stracci sporchi e panni antipolvere monouso.
- Tessuti in cattivo stato o danneggiati: biancheria, lenzuola, coperte, piumoni.
- Calze in nylon e lycra tipo collant donna.
- Kit make up: pennelli da trucco, limette per unghie in carta vetrata.
- Tendine parasole per auto.
- Siringhe con ago protetto dal copriago.
- Candele e cere.
- Cosmetici (senza contenitore!).
- Gomme per bicicletta e guarnizioni.
- Tutti i rifiuti che non possono essere conferiti ai servizi di raccolta differenziata.

COSA NO

- Tutti i rifiuti che devono essere conferiti ai servizi di raccolta differenziata.





IMBALLAGGI IN VETRO E METALLO

Il conferimento al servizio deve essere effettuato per mezzo di bidoncini blu a rendere forniti dal Comune. Per ragioni di sicurezza, non possono essere utilizzate le scatole di cartone.

COSA SÌ

- Tutti gli imballaggi in vetro come bottiglie, barattoli, vasetti, di qualsiasi colore, svuotati da eventuali evidenti residui.
- Latte e lattine vuote in alluminio e banda stagnata, tappi metallici, vaschette e fogli in alluminio, pentole di piccole dimensioni, caffettiere, grucce metalliche da tintoria.

COSA NO

- Oggetti e cocci di ceramica, vetroceramica (pirex), cristallo.
- Lampadine, lampade a scarica (neon /risparmio energetico).
- Specchi.
- Termometri al mercurio.
- Contenitori in vetro o in metallo pieni o parzialmente pieni che riportino uno dei simboli delle sostanze pericolose, come di seguito illustrato:



LE SOLE UTENZE DOMESTICHE POSSONO CONFERIRE I CONTENITORI CHE RIPORTINO I SIMBOLI DELLE SOSTANZE PERICOLOSE PRESSO IL CENTRO DI RACCOLTA DI VIA CHERIO.



PANNOLINI, PANNOLONI E SACCHE PER ALIMENTAZIONE

Viene realizzato (a titolo nominativo) un apposito servizio di raccolta, effettuato nello stesso giorno in cui si effettua la raccolta del rifiuto urbano residuo, per le famiglie che abbiano i seguenti requisiti:

- presenza di uno o più bambini **RESIDENTI** al di sotto dei tre anni;
- presenza di persone **RESIDENTI** che necessitino dell'uso dei presidi (pannoloni, sacche per nutrizione enterale o parenterale), attestata mediante autocertificazione resa ai sensi dell'art. 47 del DPR 445/2000.

I materiali devono essere inseriti in sacchi neri/grigi da 60-120 litri, da acquistarsi a cura dell'utente. I sacchi debbono essere esposti previa accurata chiusura.

COSA SÌ

- Pannolini per bambini.
- Pannoloni per adulti affetti da problemi di incontinenza.
- Sacche per alimentazione enterale o parenterale.

COSA NO

- Assorbenti igienici.

IL SERVIZIO SI ATTIVA PREVIA COMUNICAZIONE PRESSO L'UFFICIO TECNICO DEL COMUNE E NON HA COSTI AGGIUNTIVI SULLA TARIFFA. 035 845046 INT. 2

CENTRO DI RACCOLTA

Presso il Centro di Raccolta di via Cherio possono essere conferiti i seguenti rifiuti:

- Abbigliamento
- Batterie e accumulatori **(SOLO UTENZE DOMESTICHE)**
- Carta e cartone
- Cartucce esauste per stampanti
- Frigoriferi/congelatori/condizionatori - RAEE R1 **(SOLO UTENZE DOMESTICHE)**
- Imballaggi di plastica
- Imballaggi di vetro
- Imballaggi in legno
- Lavatrici, asciugatrici, lavastoviglie, forni elettrici - RAEE R2
- Medicinali **(SOLO UTENZE DOMESTICHE)**
- Oli e grassi commestibili

- Oli minerali **(SOLO UTENZE DOMESTICHE)**
- Piccoli elettrodomestici, giocattoli elettrici, pc e relative periferiche - RAEE R4
- Rifiuti inerti **(SOLO UTENZE DOMESTICHE)**
- Rifiuti ingombranti
- Rottami metallici
- Sfalci e potature
- Tubi fluorescenti/lampadine a risparmio energetico - RAEE R5 **(SOLO UTENZE DOMESTICHE)**
- TV e monitor - RAEE R3 **(SOLO UTENZE DOMESTICHE)**
- Vernici, inchiostri, adesivi e resine **(SOLO UTENZE DOMESTICHE)**

Presso il Centro di Raccolta non è ammesso il conferimento del rifiuto secco residuo.

Orario di apertura al pubblico

Martedì: 14.30-17.30

Giovedì: 14.30-17.30

Sabato: 09.00-12.00 e 14.30-17.30

PER ULTERIORI INFORMAZIONI:

ECOSVILUPPO 800392233

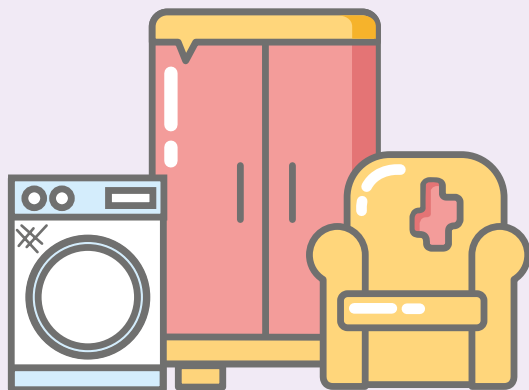
UFFICIO RAGIONERIA DEL COMUNE 035 845046 INT. 5



RITIRO RIFIUTI INGOMBRANTI **GRATUITO**

- PRENOTATI ONLINE -

SI AVVISA LA CITTADINANZA CHE IL SERVIZIO È GIÀ ATTIVO E GRATUITO



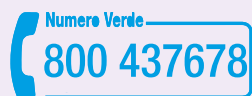
PRENOTA IL RITIRO IN POCHI CLICK SU APRICASPA.IT
(da pc, smartphone e tablet)

www.apricaspa.it/cittadini/palosco/ritiro-ingombranti

SULLA APP



OPPURE CONTATTA
IL NUMERO VERDE



RACCOLTA OLIO VEGETALE

DAI NUOVA VITA
ALL'OLIO ALIMENTARE
ESAUSTO



**RACCOLTA OLIO DOMESTICO
ESAUSTO CON "GOCCIOLINA"**
L'UTENZA PUÒ RITIRARE
L'IMBUTO "GOCCIOLINA"
PRESSO L'UFFICIO TECNICO



**Per saperne di più:
apricasa.it**

VAI
SULLA APP



OPPURE CONTATTA
IL NUMERO VERDE



OLIO ESAUSTO

CHE COS'È

È l'olio usato in cucina

Comunemente si tratta degli oli usati per la cottura, la frittura e la conservazione dei cibi.

QUALI PROBLEMI?

- Se versato nel lavandino o nei tombini, l'olio può causare **seri danni alle tubature** delle nostre abitazioni (che con il tempo si possono ostruire) e all'ambiente.
- Causa **problemi alla rete fognaria e ai depuratori**.
- Se disperso nell'ambiente, **inquina le falde acquifere** e crea nel sottosuolo uno strato impermeabile che impedisce alle radici delle piante di assumere sostanze nutritive causando la loro morte.

QUALE SOLUZIONE?

L'olio e i grassi vegetali derivati dalla cottura e dalla conservazione dei cibi possono essere riciclati e diventare bio-diesel o altri materiali.

Ognuno di noi produce in media 3 Kg di olio esausto, ma solo un quarto viene recuperato.

Se raccogli l'olio alimentare usato, ci permetti di avviarlo a rigenerazione e di contribuire a ridurre le emissioni di CO2 e di salvaguardare la risorsa acqua.

COME RACCOGLIERLO

Per una corretta raccolta ecco che cosa devi fare.

- 1 Lascia raffreddare l'olio



- 2 Versa l'olio di frittura e delle conserve in una bottiglia di plastica pulita. Assicurati di chiuderla bene con il tappo.



- 3 L'olio è pronto per essere consegnato nel contenitore presso il Centro di Raccolta.



QUALI OLI SI POSSONO PORTARE AL CENTRO DI RACCOLTA

Olio vegetale e grasso animale usato in cucina, olio di conservazione dei cibi in scatola, olio e grasso alimentare deteriorato o scaduto (lardo, strutto, burro).
NB: gli oli minerali come gasolio, nafta e lubrificanti per motori devono essere smaltiti separatamente da quelli alimentari.

ADESIONE A RACCOLTA DOMICILIARE RIFIUTI VEGETALI

CANONE
ANNUO

ATTIVAZIONE DEL SERVIZIO DI RACCOLTA DOMICILIARE DEI RIFIUTI VEGETALI



Descrizione del servizio:

- Numero massimo di utenze aderenti: **100**
- Durata: **da aprile a novembre**
- Frequenza ritiro: quindicinale
- Giorno del ritiro: martedì
- Contenitore in comodato d'uso
- Inviare adesione **entro il 31 Marzo**
via e-mail a: info@ecosvil.it
- Costo del servizio: abbonamento annuale
a forfait di **80 €** - max 16 ritiri - con pagamento
anticipato prima dell'inizio del servizio.

Per info chiamare: **Numero Verde**
800 437678



ATTIVAZIONE DEL SERVIZIO DI RACCOLTA SMARTPHONE USATI



DOVE LO BUTTO?

Da oggi lo puoi lasciare nel
contenitore dedicato che trovi
all'ingresso del comune.



RACCOLTA CIALDE CAFFÈ IN ALLUMINIO

**SI AVVISA LA CITTADINANZA CHE È POSSIBILE CONFERIRE LE CAPSULE DA
CAFFÈ IN ALLUMINIO USATE NELL'APPOSITO CONTENITORE POSIZIONATO
PRESSO IL CENTRO DI RACCOLTA IN VIA CHERIO.**

I materiali recuperati saranno avviati agli impianti di riciclo e compostaggio: l'alluminio
per dare vita ad un altro oggetto di uso quotidiano (un'altra capsula, una bicicletta,
etc...), mentre il caffè per essere utilizzato come fertilizzante.

ATTIVAZIONE DEL SERVIZIO DI RACCOLTA DEGLI OCCHIALI USATI

**HAI OCCHIALI DA VISTA E DA SOLE
CHE NON USI PIÙ?
DONALI A CHI NE HA BISOGNO**

Consegnali presso i seguenti punti:

- FARMACIA COMUNALE**
- FARMACIA SAN LORENZO**
- OTTICA PRIMA VISIONE**

Gli occhiali raccolti saranno devoluti all'Associazione Lions
Club per il loro riciclo e riuso a vantaggio delle persone
bisognose.

GRAZIE PER LA TUA SENSIBILITÀ E COLLABORAZIONE

Per info chiamare: **Numero Verde**
800 437678



ATTIVAZIONE SPORTELLO SEGNALAZIONI

- COMPILA IL FORMAT
- INVIA LA TUA SEGNALAZIONE
- RICEVI GLI AGGIORNAMENTI SUL SUO STATO
- RESTA INFORMATO FINO AL SUO COMPLETAMENTO

SCARICA L'APP MUNICIPIUM SUL TUO SMARTPHONE



**Scarica l'App
del Comune**
sul sito www.municipiumapp.it

 **Municipium**

The smartphone screen shows the app's main menu with options: Home, Eventi, Pagine, Servizi e mappe, Sondaggi, Segnalazioni, Impostazioni, and Aiuto e contatti.

OPPURE VAI SUL SITO ISTITUZIONALE DEL COMUNE



www.comune.palosco.bg.it/it/menu/issues