

il Vademecum

Guida pratica per svolgere una
corretta raccolta differenziata



**IMBALLAGGI
IN PLASTICA**



**CARTA E
CARTONE**



**VETRO E
METALLI**



I rifiuti separati nel modo giusto diventano nuove risorse, ecco come puoi fare la tua parte a tutela dell'ambiente.

Oggi il pianeta ci chiede definitivamente di rivedere in chiave più **equa** e **responsabile** il nostro stile di vita, dalla mobilità all'utilizzo dell'energia, dall'acquisto dei beni di consumo alla gestione dei rifiuti e ancora oltre.

Una **Raccolta Puntuale** applicata correttamente rappresenta l'inizio della rivoluzione ecosostenibile che non possiamo più permetterci di rimandare, fatta di occasioni quotidiane e a disposizione di tutti per incidere concretamente sulla **salvaguardia ambientale** e **garantire un futuro migliore** ai nostri figli e a chi ci seguirà.

Nelle pagine seguenti tutti i consigli per una raccolta differenziata di qualità!

Come possiamo migliorare?

Cambia le priorità nei mezzi di trasporto

Se possibile muoviti di più a **piedi** e in **bicicletta**, o utilizza i **mezzi pubblici**.

L'auto privata deve diventare l'ultima alternativa.



Controlla i consumi

Energia e **acqua** sono beni preziosi e con pochi, semplici accorgimenti puoi **evitare gli sprechi**.

Ad esempio, spegni sempre gli apparecchi elettronici se non te ne stai servendo, utilizza gli elettrodomestici

solo a pieno carico, acquista ecosostenibile, ma soprattutto chiediti sempre: "mi serve davvero ciò che sto comprando?"

Sostieni l'economia circolare

i rifiuti possono diventare una **grande risorsa**.

Il **riciclo** li trasforma di nuovo in prodotti, limitando l'impiego di altre **materie prime**.



IMBALLAGGI IN PLASTICA



RITIRO:
quindicinale



COME RACCOGLIERE:

Gli imballaggi in plastica vanno esposti, non prima della sera del giorno precedente la raccolta, all'interno di **contenitori rigidi** o in



sacchi a perdere, ben chiusi e trasparenti come quelli **gialli** forniti dal Comune. Riduci ogni volume inutile: schiaccia e svuota i materiali. Ripulirli alla perfezione non è necessario, è sufficiente un risciacquo adeguato.

COSA METTERE:

Bottiglie di acqua, bibite, latte e olio, flaconi e dispenser per detersivi, saponi e cosmetici, contenitori per salse, creme, yogurt e gelati, vaschette per alimenti, blister e involucri sagomati, buste e sacchetti per pasta, patatine, caramelle, verdure e surgelati, reti per frutta e verdura, pellicole trasparenti, sacchetti e buste dei negozi, sacchi per prodotti da giardinaggio, grucce per abiti,

materiali per la protezione e il trasporto delle merci, piatti e bicchieri monouso.

COSA NON METTERE:

Giocattoli, posate in plastica, siringhe, ciabatte in plastica, arredi e manufatti in plastica, dvd, cd, musicassette e videocassette, fotografie e pellicole fotografiche, penne, cialde per caffè, rasoi usa e getta, taniche, secchi.

CARTA E CARTONE



RITIRO:
quindicinale



COME RACCOGLIERE:

La carta e il cartone vanno esposti, non prima della sera del giorno precedente la raccolta, ripiegati e schiacciati all'interno di **contenitori**



rigidi o in **scatoloni, scatole e sacchetti di carta** a perdere.

Assicurati che il contenuto non possa disperdersi e non utilizzare sacchi in plastica per questo tipo di raccolta.

COSA METTERE:

Giornali, quaderni, libri e riviste (senza parti adesive, metallo o plastica), moduli continui, contenitori in Tetra pak®, brik del latte e del succo di frutta (senza parti in plastica e residui), sacchetti di carta, vaschette e scatole in cartone per alimenti, confezioni in cartone per giocattoli e abbigliamento, cartone della pizza senza residuo di cibo.

COSA NON METTERE:

Carta sporca di alimenti, carta con residui di colla, bicchieri e piatti di carta, carta chimica dei fax o auto copiante, scontrini fiscali, carta da forno, biglietti plastificati per mezzi pubblici, involucro in cellophane, cartoni della pizza con residuo di cibo, sacchetti di plastica.

VETRO E METALLI



RITIRO:
quindicinale



COME RACCOGLIERE:

Vetro e metalli vanno esposti, non prima della sera del giorno precedente la raccolta, svuotati del contenuto e all'interno di **contenitori**

rigidi.

Ripulirli alla perfezione non è necessario, è sufficiente un risciacquo adeguato.

Per materiali di grandi dimensioni e/o pericolosi recarsi in piazzola ecologica.



COSA METTERE:

Bottiglie, barattoli, vasi e caraffe in vetro, vaschette e contenitori per conservare e congelare cibi, scatolette e tubetti per alimenti, lattine per bevande e liquidi, fogli di alluminio per alimenti, grucce in metallo, bombolette spray non etichettate tossiche o infiammabili, caffettiere, coperchi per yogurt, viti, tappi e piccoli oggetti di metallo.

COSA NON METTERE:

Piatti e tazzine in ceramica, lampadine ad incandescenza e a basso consumo, tubi al neon, specchi, contenitori in ceramica o in vetroceramica (pyrex), bicchieri e oggetti in cristallo, sacchetti di plastica, bombolette spray etichettate tossiche o infiammabili.

ORGANICO



RITIRO:
settimanale
(periodo invernale)

bisettimanale
(periodo estivo)



COME RACCOGLIERE:

Gli scarti organici vanno esposti, non prima della sera del giorno precedente la raccolta, in **sacchetti biodegradabili** collocati all'interno di

contenitori rigidi e da ritirare

il più presto possibile per evitare lo spargimento di sostanze sgradevoli. Una buona pratica applicabile con gli scarti di questa frazione e di quella verde è il compostaggio domestico.



COSA METTERE:

Scarti ed avanzi di cucina crudi o cotti, bucce e scarti di verdura e frutta, scarti di carne e pesce, ossa e lische, pasta e farinacei, pane, riso, noccioli di frutta, semi, fiori recisi, resti e foglie di piante, gusci (d'uova, noci e nocciole), filtri di tè e camomilla, fondi di caffè, sughero, cenere (di camino e barbecue), tovaglioli e fazzoletti di carta usati, carta e cartone sporchi di residui alimentari, stuzzicadenti e stecchini

COSA NON METTERE:

Sfalci e potature, scarti di giardinaggio (erba, foglie, residui da potatura di piante), deiezioni di animali, carta per confezioni alimentari (oleata, plastificata o con alluminio), mozziconi di sigaretta, liquidi, olio, prodotti chimici, stracci, legno.

INDIFFERENZIATO



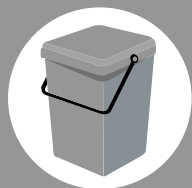
RITIRO:
settimanale

COME RACCOGLIERE:

Tutti i rifiuti conformi ad una raccolta porta a porta e che non possono essere riciclati vanno esposti in **sacchetti** da riporre



obbligatoriamente all'interno del **contenitore rigido dotato di microchip**, in modo che possa richiudersi, e seguendo i criteri adeguati per effettuare una corretta Raccolta Puntuale.



COSA METTERE:

Oggetti composti da materiali diversi non separabili, carta oleata o plastificata, carta vetrata e carta termica (scontrini), cocci di ceramica, vetroceramica (pyrex) e terracotta, cristallo, piccoli giocattoli in plastica non elettronici e senza pile, cd, dvd, musicassette e videocassette, filtri e sacchi per aspirapolvere, pannolini, assorbenti, cerotti, garze, rasoi usa e getta, cotton fioc, spazzolini da denti, stracci,

spugne, guanti usa e getta, posate monouso, accessori per make up (pennelli da trucco, limette per unghie), cosmetici senza contenitore, mozziconi di sigaretta, accendini, cancelleria.

COSA NON METTERE:

Medicinali, oli, contenitori e materiali pericolosi (colle, vernici, solventi, insetticidi), pile, lampade a basso consumo, neon, e rifiuti elettronici, rifiuti ingombranti.

La Tariffa Puntuale: come funziona?

La raccolta porta a porta della frazione **indifferenziata** si rinnova per garantire un servizio più **equo, responsabile, sostenibile** e con l'obiettivo di promuovere l'**economia circolare**: "riduci, riusa e ricicla" diventeranno tre abitudini connaturate capaci di rendere fattivo e concretizzare l'impegno della comunità levatese verso un futuro migliore per tutti noi!

La nuova tariffa prevede una componente aggiuntiva nel calcolo della TARI, una "**quota produzioni**" calcolata sulla base del numero di **svuotamenti** effettuati durante l'anno: il microchip non conta il peso, ma quante esposizioni del contenitore si sono decise di effettuare durante l'anno. I dati acquisiti vengono poi rapportati a uno standard ottimale di utilizzo del servizio, considerati i parametri specifici di ciascuna utenza e una "buona pratica di differenziazione": chi meno differenzierà, più pagherà!

Per soddisfare particolari esigenze legate al conferimento di **presidi sanitari** (pannolini, pannoloni, traverse...) viene consegnato un contenitore apposito per tale raccolta che non inciderà sul calcolo del quantitativo ottimale.



PIAZZOLA ECOLOGICA



Viale Italia

ACCESSO:

L'accesso alla piazzola ecologica comunale sita in **Viale Italia** è gratuito per tutti i cittadini **residenti** a Levate e regolarmente iscritti al pagamento della tassa rifiuti. A tale condizione è consentito il conferimento anche alle **utenze non domestiche** aventi sede in Levate e munite della dovuta documentazione.



ORARI DI APERTURA:

periodo invernale

(dal 1 ottobre al 31 marzo)

LUN-MERC-VEN:

10:00-12:00

MAR-GIO:

15:00-17:00

SAB:

10:00-12:00 e 14:00-17:00

periodo estivo

(dal 1 aprile al 30 settembre)

LUN-MERC-VEN:

10:00-12:00

MAR-GIO:

16:30-18:30

SAB:

10:00-12:00 e 15:00-18:00



COME RACCOGLIERE:

I rifiuti vanno depositati negli appositi contenitori ed **aree contrassegnate** seguendo le indicazioni degli **addetti**.

Si invitano le ditte ad un preventivo accertamento presso la piazzola ecologica nel caso della necessità di smaltire volumi di capienza rilevante.

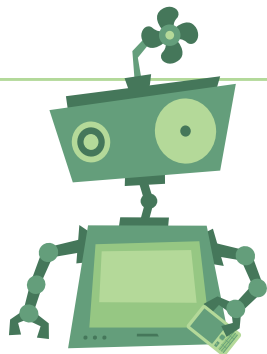


COSA PORTARE:

- RAEE
- frigoriferi e televisori
- rifiuti pericolosi
- indumenti
- pile e batterie esauste
- batterie auto
- farmaci scaduti
- rifiuti ingombranti
- oli e grassi vegetali
- oli minerali
- verde da sfalci e potature
- vetro, vetro in lastre, legno
- lampadine e neon
- cartucce toner e stampanti
- plastica e polistirolo
- vernici
- pneumatici
- alluminio e materiali ferrosi
- inerti (modeste quantità)

Per maggiori informazioni contattare l'Ufficio Ecologia al numero **035/594143**.

RAEE



Sono tutti gli **elettrodomestici** e i **prodotti elettronici**, di ogni tipologia e dimensione, che per funzionare necessitano di una spina elettrica, di pile o batterie. Ad esempio: frigoriferi, lavatrici, televisioni, computer, monitor, phon, frullatori, aspirapolvere, telecamere, videogiochi, lettori musicali, cellulari, ferri da stiro...

Lo sapevi che... Tramite i diversi consorzi oggi è possibile recuperare quasi tutto ciò che compone i RAEE, dalle parti elettroniche (cavi, schede, condensatori...) ai materiali plastici e metallici, sino anche a molti degli elementi chimici impiegati.

Rifiuti pericolosi

Sui contenitori dei **rifiuti pericolosi** trovi questi simboli:



TOSSICO

moschicidi, acidi, termometri, battericidi, smalti, ghiaccianti, topicidi, diserbanti, insetticidi, soda caustica, disinfettanti.



INFIAMMABILE

bombolette spray, smacchiatori, solventi, antiruggine allo zinco, colle, smalti, vernici, antiappannanti, diluenti, brillanti per mobili, alcool etilico per liquori, lucidanti per carrozzerie.



IRRITANTE

candeggina, ammoniaca, trielina, vernici, acquaragia, detersivi per auto, smacchiatori, colle, vernici, mastici, diluenti, adesivi.



CORROSIVO

batterie, acidi, prodotti per disotturare le tubature.

Indumenti usati



Vestiti e indumenti se ancora in buone condizioni si possono conferire nei contenitori gialli gestiti dalle **Associazioni umanitarie**, presenti sul territorio comunale e in piazzola ecologica.

Lo sapevi che... Rispetto a 20 anni fa il trend della fast fashion ha portato ad un aumento del 60% nell'acquisto di abiti per consumatore medio mentre ancora oggi si stima siano oltre 40 milioni le persone coinvolte nella filiera di schiavitù del lavoro nell'industria tessile.

Pile e farmaci



Le **pile esauste** vanno gettate negli appositi contenitori presenti in piazzola ecologica, in Comune e presso alcuni degli esercizi commerciali locali.

Puoi anche utilizzare vasi o barattoli vuoti per fare la raccolta a casa come in ufficio.

I **farmaci scaduti** vanno conferiti negli appositi contenitori antistanti la farmacia comunale o presso lo studio del proprio medico di base, avendo cura di separarli da confezioni, fogli illustrativi e altri materiali spesso avviabili al riciclo già da casa.

Lo sapevi che... Da ogni batteria alcalina raccolta si possono recuperare zinco, ferro, nichel e altre materie prime per ottenere nuovi oggetti come forchette e cucchiari da tavolo, targhe per auto, batterie e pannelli fotovoltaici.

Lo sapevi che... La parola "farmaco" viene dal greco "pharmakon" e significa sia "rimedio" che "veleno". I farmaci sono molto utili ma possono essere anche dannosi per l'ambiente, per questo è importante smistarli e smaltirli correttamente.

Rifiuti ingombranti

Per lo smaltimento di **rifiuti domestici pesanti** o di **grandi dimensioni** come mobili, materassi, grandi elettrodomestici, oggetti di arredo è possibile effettuare il conferimento presso la **piazzola ecologica**.



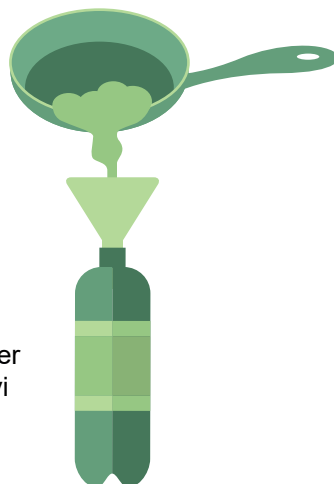
Lo sapevi che... I rifiuti ingombranti sono chiamati anche “misti” perché spesso vengono composti da più materiali. Se possibile separa le parti differenziabili prima del conferimento.

Oli vegetali

Una volta raffreddati, versa gli **oli vegetali** in bottiglie o contenitori e portale in **piazzola ecologica**.

Versarlo nel lavandino e disperderlo nell'ambiente è una causa d'inquinamento.

Lo sapevi che... Gli oli recuperati vengono riutilizzati per ricavarne combustibili biodiesel, lubrificanti e tensioattivi come saponi e detersivi per la casa.



Da adesso i rifiuti si gettano con lo smartphone e fare la raccolta differenziata non è mai stato così **semplice e divertente!**

Junker **riconosce dal codice a barre** i prodotti e, distinguendo tutti i materiali che li compongono e indicando come differenziarli correttamente in base alle normative vigenti sul territorio. Se non riconosce un articolo scattagli una foto, contribuirai subito ad ampliare l'archivio! Inoltre, con una **notifica la sera precedente**, l'app ti ricorda quali frazioni di rifiuti vengono ritirate porta a porta l'indomani mattina.

Su Junker anche diverse **informazioni utili**, dal significato dei **simboli** presenti sui prodotti ai punti di raccolta comunali e tutti i **contatti** dedicati al servizio di gestione dei rifiuti.

È una app **multilingua, intuitiva** anche per i non nativi digitali e **accessibile** a tutti, che permette di approcciarsi alla transizione verde e digitale in modo efficace ed efficiente.

Prova tutte le funzionalità, scarica Junker gratuitamente inquadrando con la fotocamera dello smartphone il QR code associato al tuo store digitale!



Per maggiori informazioni scrivi a comunicazione@junkerapp.it.

Dove lo butto?

L'elenco in ordine alfabetico per conferire correttamente i rifiuti



A

Abbigliamento se in buono stato	Contenitori Associazioni umanitarie
Abiti se in buono stato	Contenitori Associazioni umanitarie
Accendini	Piazzola ecologica
Accumulatori	Piazzola ecologica
Acetone	Piazzola ecologica
Acquaragia	Piazzola ecologica
Acquario	Piazzola ecologica
Adesivi chimici	Piazzola ecologica
Affettatrice	Piazzola ecologica
Agende di carta e/o cartoncino	● Carta e cartone
Albero di Natale (pianta)	Piazzola ecologica
Albero di Natale (sintetico)	Piazzola ecologica
Alimentatori elettrici	Piazzola ecologica
Alimenti avariati	● Organico
Alluminio (fogli)	● Vetro e metalli
Alluminio barattoli	● Vetro e metalli
Alluminio lattine	● Vetro e metalli
Altoparlanti	Piazzola ecologica
Anta armadio	Piazzola ecologica
Antenne	Piazzola ecologica
Antiparassitari	Piazzola ecologica
Antiruggine	Piazzola ecologica
Apparecchi elettronici	Piazzola ecologica
Appendini a piantana	Piazzola ecologica
Appendini di metallo	Piazzola ecologica
Armadi	Piazzola ecologica
Asciugacapelli	Piazzola ecologica
Asciugamani se in buono stato	Contenitori Associazioni umanitarie
Asciugatrice	Piazzola ecologica
Aspirapolvere	Piazzola ecologica
Asse da stiro	Piazzola ecologica
Assi di legno, plastica, metallo	Piazzola ecologica
Assorbenti	● Indifferenziato
Audiocassette	● Indifferenziato

B

Avanzi di cucina crudi o cotti	● Organico
Bacinelle	● Indifferenziato
Bagnoschiama (cont. in plastica)	● Imballaggi in plastica
Bancali	Piazzola ecologica
Barattoli in vetro e/o metallo	● Vetro e metalli
Barattoli per vernici	Piazzola ecologica
Barbecue	Piazzola ecologica
Batterie	Piazzola ecologica
Baule	Piazzola ecologica
Bauletto moto	Piazzola ecologica
Bianchetto	● Indifferenziato
Biberon	● Indifferenziato
Bicchieri in plastica	● Imballaggi in plastica
Bicchieri di vetro	● Vetro e metalli
Bicchieri in cristallo	● Vetro e metalli
Biciclette	Piazzola ecologica
Bigiotteria	● Indifferenziato
Biglietti in carta	● Carta e cartone
Biglietti plastificati	● Indifferenziato
Bilancia elettronica e/o meccanica	Piazzola ecologica
Biro	● Indifferenziato
Bistecchiera elettrica	Piazzola ecologica
Blister per pastiglie	● Imballaggi in plastica
Bombolette di vernice spray	● Vetro e metalli
Bombolette per alimenti	● Vetro e metalli
Bombolette spray infiammabili	Piazzola ecologica
Bombolette spray pericolose	Piazzola ecologica
Borse se in buono stato	Contenitori Associazioni umanitarie
Borse termiche	● Indifferenziato
Bottiglie di vetro	● Vetro e metalli
Bottiglie in plastica	● Imballaggi in plastica
Bottoni	● Indifferenziato
Bulloneria	Piazzola ecologica
Busta delle patatine	● Imballaggi in plastica

C

Busta di alluminio	● Vetro e metalli
Busta di carta	● Carta e cartone
Busta di carta plastificata	● Indifferenziato
Busta di plastica	● Imballaggi in plastica
Bustina del tè	● Organico
Caffè	● Organico
Caffettiere in metallo	● Vetro e metalli
Calcinacci	Piazzola ecologica
Calcolatrici	Piazzola ecologica
Caldaie	Piazzola ecologica
Calendari	● Carta e cartone
Calze se in buono stato	Contenitori Associazioni umanitarie
Camere d'aria	● Indifferenziato
Camicie se in buono stato	Contenitori Associazioni umanitarie
Cancelleria	● Indifferenziato
Candele di cera	● Indifferenziato
Canne da pesca	Piazzola ecologica
Cannucce di plastica	● Indifferenziato
Capelli	● Indifferenziato
Cappelli se in buono stato	Contenitori Associazioni umanitarie
Capsule caffè	● Indifferenziato
Caraffe di cristallo	Piazzola ecologica
Caraffe di vetro	● Vetro e metalli
Caricabatterie	Piazzola ecologica
Carrozine e/o carrelli	Piazzola ecologica
Carta	● Carta e cartone
Carta acetata	● Indifferenziato
Carta assorbente sporca di cibo	● Organico
Carta carbone e/o chimica	● Indifferenziato
Carta da forno	● Indifferenziato
Carta da pacco	● Carta e cartone
Carta lucida e/o oleata	● Indifferenziato
Carta stagnola	● Vetro e metalli
Carta termica e/o vetrata	● Indifferenziato

Cartellette in carta e/o cartoncino	● Indifferenziato
Cartellette in plastica per documenti	● Carta e cartone
Cartone da imballaggio	● Carta e cartone
Cartoni della pizza	● Carta e cartone
Cartoni della pizza sporchi	● Indifferenziato
Cartoni per bevande (tetrapak)	● Carta e cartone
Cartucce stampanti	Piazzola ecologica
Casco per moto	Piazzola ecologica
Casse stereo	Piazzola ecologica
Cassette di cartone per la frutta	● Carta e cartone
Cassette di plastica	● Indifferenziato
Catene	Piazzola ecologica
Cavatappi	● Indifferenziato
Cavi elettrici	Piazzola ecologica
Cd e relative custodie	● Indifferenziato
Cellulari	Piazzola ecologica
Cenere	● Indifferenziato
Ceneri spenti di caminetto	● Organico
Ceramiche	Piazzola ecologica
Cerchioni	Piazzola ecologica
Cerotti	● Indifferenziato
Cesta in vimini	Piazzola ecologica
Chewing cum	● Indifferenziato
Chiavi	● Vetro e metalli
Chitarra	Piazzola ecologica
Ciabatte in plastica	● Indifferenziato
Cialde caffè compostabili	● Organico
Cinture se in buono stato	Contenitori Associazioni umanitarie
Colle	● Indifferenziato
Colori (pennarelli, pastelli)	● Indifferenziato
Comò e/o comodino	Piazzola ecologica
Computer	Piazzola ecologica
Condizionatori	Piazzola ecologica
Confezioni in carta e/o cartoncino	● Carta e cartone

Confezioni in plastica	● Imballaggi in plastica
Congelatori	Piazzola ecologica
Contenitore in cartone sale/zucchero	● Carta e cartone
Contenitore in carta per le uova	● Carta e cartone
Contenitori in vetro yogurt/dessert	● Vetro e metalli
Contenitori in plastica	● Imballaggi in plastica
Contenitori in alluminio	● Vetro e metalli
Contenitori in polistirolo	● Imballaggi in plastica
Contenitori uova in plastica	● Imballaggi in plastica
Contenitori yogurt	● Imballaggi in plastica
Coperchi di metallo	Piazzola ecologica
Coperchi in plastica	● Imballaggi in plastica
Coperte se in buono stato	Contenitori Associazioni umanitarie
Cosmetici	Indifferenziato
Cotone idrofilo	● Indifferenziato
Cottonfioc	● Indifferenziato
Cravatte se in buono stato	Contenitori Associazioni umanitarie
Cristalli	Piazzola ecologica
Culla	Piazzola ecologica
Cuoio	● Indifferenziato
Cuscini	Piazzola ecologica
Cyclette	Piazzola ecologica
Damigiana	Piazzola ecologica
Decespugliatore	Piazzola ecologica
Decoder	Piazzola ecologica
Dentifricio tubetto in plastica	● Imballaggi in plastica
Deodorante roll on	● Imballaggi in plastica
Diluenti	Piazzola ecologica
Dischi in vinile	● Indifferenziato
Diserbanti	Piazzola ecologica
Disinfettanti	Piazzola ecologica
Divani	Piazzola ecologica
Doghe	Piazzola ecologica
Dvd e relative custodie	● Indifferenziato

D

Elastici	● Indifferenziato
Elettrodomestici	Piazzola ecologica
Elettrostimolatori	Piazzola ecologica
Erba	Piazzola ecologica
Escrementi animali	● Indifferenziato
Etichette adesive	● Indifferenziato
Faldoni	Piazzola ecologica
Farmaci scaduti (blister,flaconi)	Contenitori nelle farmacie
Fasciatoi	Piazzola ecologica
Fax	Piazzola ecologica
Fazzoletti di carta usati	● Organico
Feltrini	● Indifferenziato
Ferro	Piazzola ecologica
Ferro da stiro	Piazzola ecologica
Fiale (non contenenti farmaci)	● Vetro e metalli
Fiale per iniezioni	● Indifferenziato
Fiammiferi usati	● Organico
Figurine	● Indifferenziato
Filtri aspirapolvere	● Indifferenziato
Filtri del tè	● Organico
Filtro caraffa acqua	● Indifferenziato
Finestre di legno	Piazzola ecologica
Finestre in alluminio	Piazzola ecologica
Fiori e foglie secchi	● Organico
Fiori finti	● Indifferenziato
Flaconi in plastica per detersivi	● Imballaggi in plastica
Flaconi in vetro	● Vetro e metalli
Floppy disk	● Indifferenziato
Fogli di alluminio	● Vetro e metalli
Foglie secche e fogliame	Piazzola ecologica
Fondi di caffè	● Organico
Forbici in metallo	● Vetro e metalli
Forbici in plastica e metallo	● Indifferenziato
Forni e/o fornelli gas e/o elettrici	Piazzola ecologica

Fotocamera	Piazzola ecologica
Fotocopiatrice	Piazzola ecologica
Fotografie e pellicole fotografiche	● Indifferenziato
Friggitrice	Piazzola ecologica
Frigoriferi	Piazzola ecologica
Frullatore	Piazzola ecologica
Frutta e verdura	● Organico
Gabbia per uccelli	Piazzola ecologica
Gazebo	Piazzola ecologica
Gelatiere	Piazzola ecologica
Ghiaccio sintetico	● Indifferenziato
Giacche se in buono stato	● Indifferenziato
Giocattoli (non elettronici)	● Indifferenziato
Giochi elettronici	Piazzola ecologica
Giornali e riviste	● Carta e cartone
Gomma	● Indifferenziato
Gomma da masticare	● Indifferenziato
Gommapiuma	Piazzola ecologica
Gps portatile	Piazzola ecologica
Grattuggia in materiali misti	● Indifferenziato
Grattuggia in metallo	Piazzola ecologica
Grucce in metallo	Piazzola ecologica
Grucce in metallo e legno	● Indifferenziato
Grucce in plastica	● Imballaggi in plastica
Guanti in gomma e lattice	● Indifferenziato
Guanti in tessuto	● Indifferenziato
Gusci d'uovo	● Organico
Hardware	Piazzola ecologica
Hi-fi	Piazzola ecologica
Imballaggi in carta e cartone	● Carta e cartone
Imballaggi in polistirolo o in plastica	● Imballaggi in plastica
Incensi	● Organico
Indumenti se in buona stato	Contenitori Associazioni umanitarie
Inerti in piccole quantità	Indifferenziato

Infissi in alluminio	Piazzola ecologica
Infissi in legno	Piazzola ecologica
Insetticidi	Piazzola ecologica
Involucri di carta	● Carta e cartone
Involucri di plastica	● Imballaggi in plastica
Isolanti	Piazzola ecologica
Jeans se in buono stato	Contenitori Associazioni umanitarie
Lamette	● Indifferenziato
Lamette da barba	● Indifferenziato
Lampade e/o lampadine	Piazzola ecologica
Lastre mediche e radiografie	● Indifferenziato
Latte e/o lattine	● Vetro e metalli
Lavastoviglie	Piazzola ecologica
Legno assi	Piazzola ecologica
Legno da potatura	Piazzola ecologica
Legno verniciato	Piazzola ecologica
Lenzuola se in buono stato	Contenitori Associazioni umanitarie
Lettiere animali compostabili	● Organico
Lettiere animali non compostabili	● Indifferenziato
Letto singolo/matrimoniale	Piazzola ecologica
Lettore cd	Piazzola ecologica
Lettore dvd	Piazzola ecologica
Lettore mp3	Piazzola ecologica
Libreria	Piazzola ecologica
Libri	● Carta e cartone
Lucchetti	Piazzola ecologica
Macchina per caffè	Piazzola ecologica
Macchina per cucire	Piazzola ecologica
Macinino elettrico	Piazzola ecologica
Magliette se in buono stato	Contenitori Associazioni umanitarie
Maglioni se in buono stato	Contenitori Associazioni umanitarie
Mastici	Piazzola ecologica
Materassi	Piazzola ecologica
Matite	● Indifferenziato

Mattonelle	Piazzola ecologica
Medicinali scaduti (blister,flaconi)	Contenitori nelle farmacie
Mobili	Piazzola ecologica
Modem	Piazzola ecologica
Monitor	Piazzola ecologica
Moquette	Piazzola ecologica
Mouse	Piazzola ecologica
Mozziconi di sigarette e sigari	● Indifferenziato
Nastro abrasivo	● Indifferenziato
Nastro adesivo	● Indifferenziato
Nastro da pacco	● Indifferenziato
Noccioli della frutta	● Organico
Nylon	● Indifferenziato
Occhiali	● Indifferenziato
Oli esausti minerali e/o vegetali	Piazzola ecologica
Ombrello	Piazzola ecologica
Ombrellone	Piazzola ecologica
Orologi	● Indifferenziato
Ossa	● Organico
Ovatta	● Indifferenziato
Pacchetto sigarette (senza velina)	● Carta e cartone
Padelle	Piazzola ecologica
Pallets	Piazzola ecologica
Palloncini	● Indifferenziato
Panca	Piazzola ecologica
Pannolini/pannoloni	● Indifferenziato
Passeggino	Piazzola ecologica
Pattini	Piazzola ecologica
Pc	Piazzola ecologica
Pedana vibrante	Piazzola ecologica
Pellicola alimenti senza residui	● Imballaggi in plastica
Pellicole film	● Indifferenziato
Pellicole fotografiche	● Indifferenziato
Pellicole imballaggio	● Imballaggi in plastica

Penne a sfera	● Indifferenziato
Pennelli	● Indifferenziato
Pennelli da barba	● Indifferenziato
Pentole e pentolini	Piazzola ecologica
Pergamena	● Carta e cartone
Persiane	Piazzola ecologica
Pesticidi	Piazzola ecologica
Pettini e spazzole	● Indifferenziato
Piante d'appartamento	Piazzola ecologica
Piastrelle	Piazzola ecologica
Piatti di plastica dura	● Indifferenziato
Piatti di plastica usa e getta	● Imballaggi in plastica
Piatti in ceramica	● Indifferenziato
Pile	Piazzola ecologica
Pirofile in ceramica e/o pirex	Piazzola ecologica
Piumini se in buono stato	Contenitori Associazioni umanitarie
Plafoniere	Piazzola ecologica
Pneumatici	Piazzola ecologica
Poliaccoppiati (tetrapak)	● Carta e cartone
Polistirolo	● Imballaggi in plastica
Poltrone	Piazzola ecologica
Polveri dell'aspirapolvere	● Indifferenziato
Porcellane	Piazzola ecologica
Portabici	Piazzola ecologica
Portapacchi	Piazzola ecologica
Portariviste	Piazzola ecologica
Portavasi	Piazzola ecologica
Porta di legno	Piazzola ecologica
Porta in ferro	Piazzola ecologica
Posate in acciaio	Piazzola ecologica
Posate in plastica	● Indifferenziato
Prodotti cosmetici	● Indifferenziato
Profilattici	● Indifferenziato
Pyrex	● Indifferenziato

Quaderni non plastificati	● Carta e cartone
Quadri	Piazzola ecologica
Quotidiani	● Carta e cartone
Radio	Piazzola ecologica
Rami da potature	Piazzola ecologica
Rasoi elettrici	Piazzola ecologica
Rasoi usa e getta	● Indifferenziato
Regge in metallo	Piazzola ecologica
Registratore hi-fi	Piazzola ecologica
Residui di medicazione	● Indifferenziato
Rete del letto	Piazzola ecologica
Retine per frutta e verdura	● Imballaggi in plastica
Ringhiere	Piazzola ecologica
Ripiani in legno	Piazzola ecologica
Rivestimenti imbottiti	Piazzola ecologica
Riviste non plastificate	● Carta e cartone
Robot da cucina	Piazzola ecologica
Robot multiuso	Piazzola ecologica
Rossetti	● Indifferenziato
Rubinetteria	Piazzola ecologica
Rullini fotografici	● Indifferenziato
Sabbia per gatti	● Indifferenziato
Sacchetti aspirapolvere usati	● Indifferenziato
Sacchetti di plastica	● Imballaggi in plastica
Sacchetti del pane	● Carta e cartone
Sacchetti per congelatore	● Imballaggi in plastica
Sanitari	Piazzola ecologica
Sapone	● Indifferenziato
Scaldabagno	Piazzola ecologica
Scaldavivande	Piazzola ecologica
Scanner	Piazzola ecologica
Scarpe se in buono stato	Contenitori Associazioni umanitarie
Scarpe rotte	● Indifferenziato
Scarpiera	Piazzola ecologica

Scarponi da sci se in buono stato	Contenitori Associazioni umanitarie
Scatole in cartone	● Carta e cartone
Scatolette in metallo	● Vetro e metalli
Sci e racchette	Piazzola ecologica
Sciarpe se in buono stato	Contenitori Associazioni umanitarie
Scontrini	● Indifferenziato
Scopa	Piazzola ecologica
Scopa elettrica	Piazzola ecologica
Scrivania	Piazzola ecologica
Sdraio	Piazzola ecologica
Secchielli di plastica	Piazzola ecologica
Sedia a rotelle	Piazzola ecologica
Sedia di legno	Piazzola ecologica
Sedia di plastica	Piazzola ecologica
Segatura pulita	● Organico
Segatura sporca	● Indifferenziato
Seggiolone	Piazzola ecologica
Servomoto	Piazzola ecologica
Sfalci dei prati	Piazzola ecologica
Shoppers in carta	● Carta e cartone
Shoppers in plastica	● Imballaggi in plastica
Siringhe protette con cappuccio	● Indifferenziato
Smacchiatori	Piazzola ecologica
Smalti per unghie	● Indifferenziato
Soffiatore	Piazzola ecologica
Solventi	Piazzola ecologica
Spazzole	● Indifferenziato
Spazzolini da denti	● Indifferenziato
Spazzolini da denti elettrici	Piazzola ecologica
Specchio	Piazzola ecologica
Spremiagrumi elettrico	Piazzola ecologica
Spugna	● Indifferenziato
Stampante	Piazzola ecologica
Stecco del gelato in legno	● Organico

Stendibiancheria	Piazzola ecologica
Stereo	Piazzola ecologica
Stivali se in buono stato	Contenitori Associazioni umanitarie
Stoffa e nastri	● Indifferenziato
Stracci	● Indifferenziato
Stufe e stufette	Piazzola ecologica
Stuzzicadenti	● Organico
Tagliacapelli elettrico	Piazzola ecologica
Tagliaerba	Piazzola ecologica
Tagliere	Piazzola ecologica
Tamponi per timbri	● Indifferenziato
Tapparelle	Piazzola ecologica
Tappeti e tappetini	Piazzola ecologica
Tappi in metallo	● Vetro e metalli
Tappi in plastica	● Imballaggi in plastica
Tappi in sughero	● Organico
Tastiera	Piazzola ecologica
Tavoli e tavolini	Piazzola ecologica
Tazze e tazzine in ceramiche	Piazzola ecologica
Teglie di metallo	Piazzola ecologica
Telecomandi	Piazzola ecologica
Telefoni	Piazzola ecologica
Televisore	Piazzola ecologica
Tende	Piazzola ecologica
Tergicristalli	Piazzola ecologica
Termometri	Piazzola ecologica
Tetrapak	● Carta e cartone
Tintura per scarpe	● Indifferenziato
Tiragraffi	Piazzola ecologica
Toner	Piazzola ecologica
Topicidi	Piazzola ecologica
Tostapane	Piazzola ecologica
Tovaglioli di carta puliti	● Carta e cartone
Tovaglioli di carta sporchi di cibo	● Organico

Trapano	Piazzola ecologica
Trasformatori	Piazzola ecologica
Trasportino per animali	Piazzola ecologica
Truciolo in piccole quantità	● Organico
Truciolo in grandi quantità	Piazzola ecologica
Tubetto del dentifricio	● Imballaggi in plastica
Tubi al neon	Piazzola ecologica
Valigia	Piazzola ecologica
Vasche da bagno	Piazzola ecologica
Vaschette in alluminio	● Vetro e metalli
Vaschette in polistirolo	● Imballaggi in plastica
Vasetti di vetro	● Vetro e metalli
Vasetti di plastica	● Imballaggi in plastica
Vasi in terracotta	Piazzola ecologica
Ventilatore	Piazzola ecologica
Vernici	Piazzola ecologica
Vestiti se in buono stato	Contenitori Associazioni umanitarie
Vetri rotti	● Vetro e metalli
Vetro bottiglie	● Vetro e metalli
Vetro opale (boccette profumo)	● Indifferenziato
Vetro retinato	Piazzola ecologica
Videocamera	Piazzola ecologica
Videocassette	● Indifferenziato
Videoregistratore	Piazzola ecologica
Vimini	Piazzola ecologica
Voliera	Piazzola ecologica
Wc	Piazzola ecologica
Zaini se in buono stato	Contenitori Associazioni umanitarie
Zanzariera	Piazzola ecologica
Zerbini	Piazzola ecologica
Zoccolini	Piazzola ecologica

Altri dubbi?



Per **segnalazioni**, ulteriori **informazioni** o **chiarimenti** ricorda di contattare sempre il Gestore del Servizio oppure il Comune di Levate.

Si ringrazia anticipatamente per la collaborazione.

ECOSVILUPPO
COOPERATIVA SOCIALE ONLUS

Contatta alla mail info@ecosvil.it
oppure al numero **800-392233**



Contatta alla mail urbanistica.ambiente@comune.levate.bg.it
oppure al numero **035/594143 int. 8**

*"Ogni individuo ha il potere
di fare del mondo un posto
migliore"*



ORGANICO



INDIFFERENZIATO



In caso di dubbi e per maggiori informazioni:

