

## 服务章程

Lam生物医学中心有限公司

门诊：

AMU卡萨诺达达

AMU卡拉瓦乔

AMU 贝加莫

佩尔戈莱西农工大学

AMU板块

医疗主任 Giuseppe Sozzi 博士





指数	
我们是谁	第 3 页
公司使命	第 3 页
鼓舞人心的原则	第 3 页
服务质量标准	第 4 页
门诊	第 7 页
无障碍设施	第12页
提供的服务	第13页
提交报告	第21页
客户和客户支持	第21页
投诉报告表	第21页
公司组织结构图	第23页

## 我们是谁

LAM生物医学中心于1977年在卡萨诺达成立,最初是一家医学分析实验室。2011年,该中心获得伦巴第大区授权和认证,可作为综合医疗诊所、诊断影像中心和综合初级保健诊所运营。2011年至2023年期间,该中心不断扩张,在贝加莫、卡拉瓦乔和米兰等大区开设了多家中心。2019年,卡萨诺达诊断影像中心竣工,安装了一台0.25特斯拉低场核磁共振成像仪(NMR),并配备了SMART-X FDR(放射影像系统)、正畸全景X光机(牙弓全景X光机)、乳房X光机、骨密度仪(BMD)以及多台高品质超声波设备。2017年,Lam Centro Biomedico Srl 创建了AMU ITALIA (Ambulatori Medici Unificati)品牌,以区分其门诊诊所和实验室医学实践。2020年,该公司完成了卡拉瓦焦和贝加莫办事处的伦巴第大区认证程序,这些办事处根据国家医疗体系提供就诊和仪器检测服务。基于上述原因,服务章程将指定公司品牌“AMU ITALIA”作为门诊服务的主要实体,而账单、授权和认证仍将由 Lam Centro Biomedico Srl 负责。

## 公司使命

我们的使命是提供一体化的患者护理。LAM 的诞生和发展基于一体化诊断方法:通过高素质的团队和先进的设备,在同一中心快速、一致地为患者提供各种服务。LAM 中心通过一体化的采血点提供门诊医疗服务、诊断影像检查和实验室医学服务。

这最大限度地减少了患者同时访问多个医疗机构的需要。

## 鼓舞人心的原则

平等: LAM 提供的医疗服务和福利基于公民平等原则。用户与医疗机构之间关系的规则对所有人适用,不分性别、种族、宗教或政治观点。该机构致力于确保机会均等、待遇平等。此外,无论是在直接关系还是间接关系中,LAM 都致力于特别关注残疾人、老年人以及弱势社会群体的用户。

公正性:对用户实行客观、公平、公正。

连续性: LAM 承诺持续提供不间断的服务,并考虑运营商的工作时间和不可抗力因素。如发生可预见的中断或服务中断,我们将提前通知用户,并采取措施尽量减少由此造成的不便。

参与: LAM 鼓励用户参与服务提供,这既是为了保障用户正确使用服务的权利,也是为了促进医疗机构与用户之间的合作。用户享有受法律保护的获取准确信息以及访问其个人敏感信息的权利。

**有效性和效率:** LAM 致力于持续提升其医疗服务的效率和有效性,并采用最合适的技术、组织和流程解决方案来实现这一目标。LAM 设立参考阈值,并使用监测技术收集、分析和评估这些阈值,并根据需要采取纠正措施。

**清晰礼貌:**在与用户的书面和口头交流中,LAM 致力于使用尽可能简洁真实的语言,在不影响信息准确性的情况下,反映用户的体验。礼貌待人 是确保优质服务的关键因素。为此,LAM 通过专门培训等方式,鼓励并培养员工倾听和自主表达的能力,从而避免在与用户互动时出现模棱两可和回避的态度。

**透明度:**考虑到全面实施服务章程需要与用户持续直接接触,LAM 设立了公共关系办公室 (URP),由行政经理担任主席。

**保护:**违反本服务章程所列原则的行为,必须通过投诉/违规举报方式向卫生局或公共关系办公室举报。根据所提交投诉的类型和采取的纠正措施,相关办公室将在规定时间内告知用户调查结果,并提供已采取措施的完整信息。

## 服务质量标准

在 LAM 诊所,以下因素被视为决定向公民提供服务的质量的要素:

- 1) 监控等候名单; 2) 报告交付时间;
- 3) 与用户的关系,包括员工的可用性和礼貌; 4) 监控投诉和用户满意度。

### 1) 监控等待时间 LAM 始终积极致力于减

少所有类型服务的等待时间,包括合同和私人安排,符合伦巴第大区的指导方针以及与相关地方卫生当局达成的协议。

这一承诺旨在减少等候名单,特别是伦巴第大区认为至关重要的服务。

为此,管理部门已建立:一方面,对按优先级划分的诊疗时间表的访问权限进行区分(某些时段专门用于紧急优先级的类别,不能被其他类别的患者“占用”),另一方面,发布符合与主管 ATS 就“附加服务”和“保证门槛”签订的合同的诊疗时间表。

协议规定的服务可分为3个优先等级: 1. “U”级优先等级:快速程序,服务必须在3天内完成,绿色印章就属于此类。\_\_\_\_\_

2. 优先等级 “B”:服务必须在 10 天内完成。

3. 优先等级 “D”:可延期服务,适用于初诊或先前已知临床状况恶化的情况。该服务必须在区域目标时限内提供,就诊服务在任何情况下不得晚于30天,器械服务不得晚于60天。

4. 优先等级 “P”:指可在较长时间内安排的服务,包括诊断已明确且需要进一步调查的情况。以下服务

在“P”类中,患者会被安排在一个独立的候诊名单上,该名单与普通候诊名单无关。此类候诊名单包含筛查和后续服务。

开具处方的医生必须在处方上注明优先级,否则服务将以“P”级别提供。经伦巴第大区认证,可根据协议提供门诊和诊断影像服务的LAM中心,其所有预约日程均提供给区域CUP,可通过区域免费电话800.638.638进行预约。

#### 2)报告交付时间\_\_\_\_\_

专科医生就诊和超声波检查报告可即时送达。其他放射学检查报告送达时间为7天。

#### 3)与用户的关系,包括工作人员的可用性和礼貌\_\_\_\_\_

工作人员与公众接触的行为是形象和专业精神的重要体现。

LAM 员工必须尊重并礼貌地对待用户,响应他们的需求,并协助他们行使权利和履行义务。内部员工必须现场(使用身份识别卡)和电话沟通中提供个人信息。公共关系办公室通过定期进行用户满意度调查以及与用户的持续沟通来监控这一质量标准。

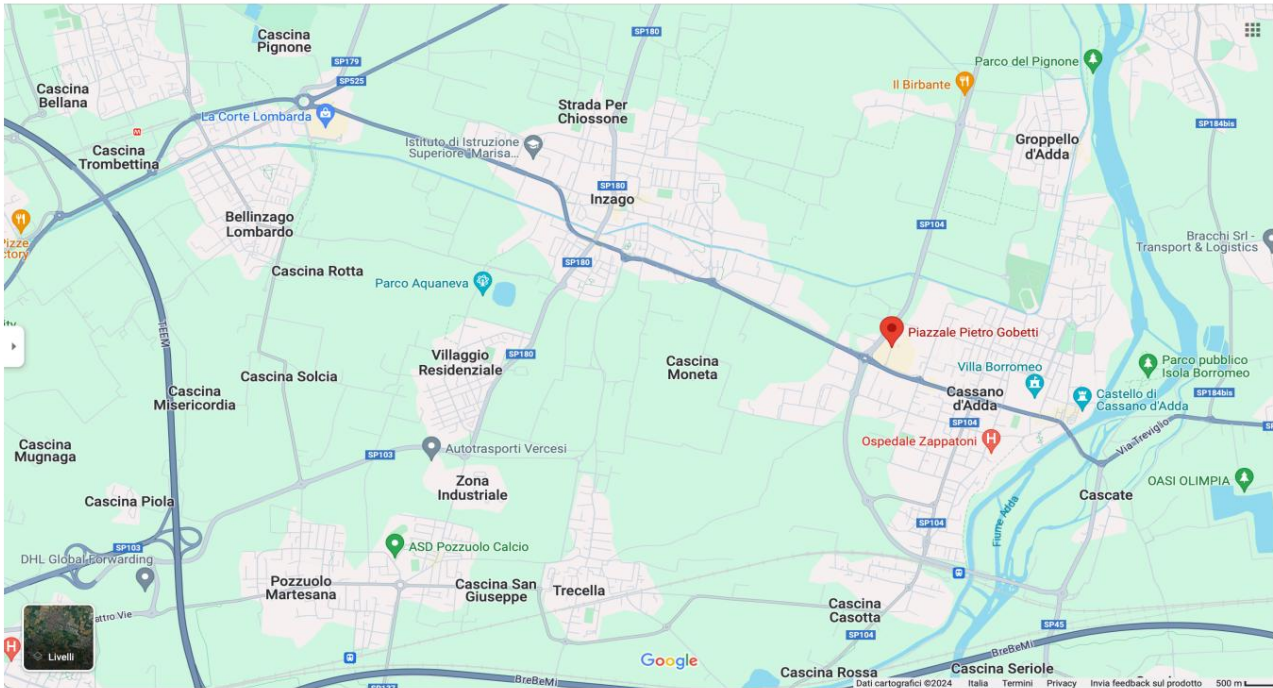
#### 4)监测投诉和用户满意度\_\_\_\_\_

投诉是指对服务章程或规章制度中的规定与实际提供的服务存在差异的报告。用户对所提供的服务和权益的投诉可以书面或口头方式提交。LAM 各办事处为用户提供专用投诉表格。公共关系办公室 (URP) 将在收到投诉后的 15 天内以书面或口头方式回复。投诉表格填写完毕后,用户可直接提交给各 LAM 办事处的秘书。

## 门诊

LAM Centro Biomedico Srl 在伦巴第大区拥有 AMU ITALIA 品牌,业务范围覆盖以下城市:

CASSANO D'ADDA - Piazzale Gobetti snc (密歇根州),靠近 Agorà 购物中心



-设施开放时间:

周一至周五 上午 7:30 至下午 6:00,周六 上午 7:30 至下午 12:00

-生物样本采集和递送活动:

周一至周六 7:30 至 9:15 免费入场

-报告收集时间和预订:

周一至周五 上午10:00至下午6:00,周六 上午10:00至下午12:00

-如何联系我们:

从米兰出发,沿 A4 高速公路 Cavenago Cambiago 出口驶出,继续沿 SP176 行驶  
杰萨特/卡萨诺,SS11/SP11 至卡萨诺到达;从贝加莫 (Bergamo) 出发,走 A4,在出口下  
Trezzo s/Adda 继续沿 SP 104 行驶至 Cassano 或 SS525,然后沿 SP 104 行驶。

要前往卡萨诺周围的城镇,请沿着 SS11/SP11 前往卡萨诺。

S.Me.L. Lam 生物医学中心 - 认可实验室 / Piazzale Gobetti, Snc Cassano D'Adda (密歇根州)

它是负责监督位于米兰和贝加莫省的 12 个收集点的参考实验室。

拉姆生物医学中心设施内的血液采集点

门诊诊所和诊断影像中心 / Piazzale Gobetti, Snc Cassano D'Adda (密歇根州) - (CUDES  
000168 - 地区登记号码 1435)

LAM Centro Biomedico Srl - Via Ernesto Rossi,1 - 24123 贝加莫增值和税码 03061420166 - REA BG  
346037 电话. 0363 1925250 - [www.lamcentrobiomedico.it](http://www.lamcentrobiomedico.it)



它是一家获得授权和认可的门诊诊所,根据私人协议和商定协议提供医疗服务。

心脏病学、血管外科和血管学、泌尿科和妇科,以及诊断中心

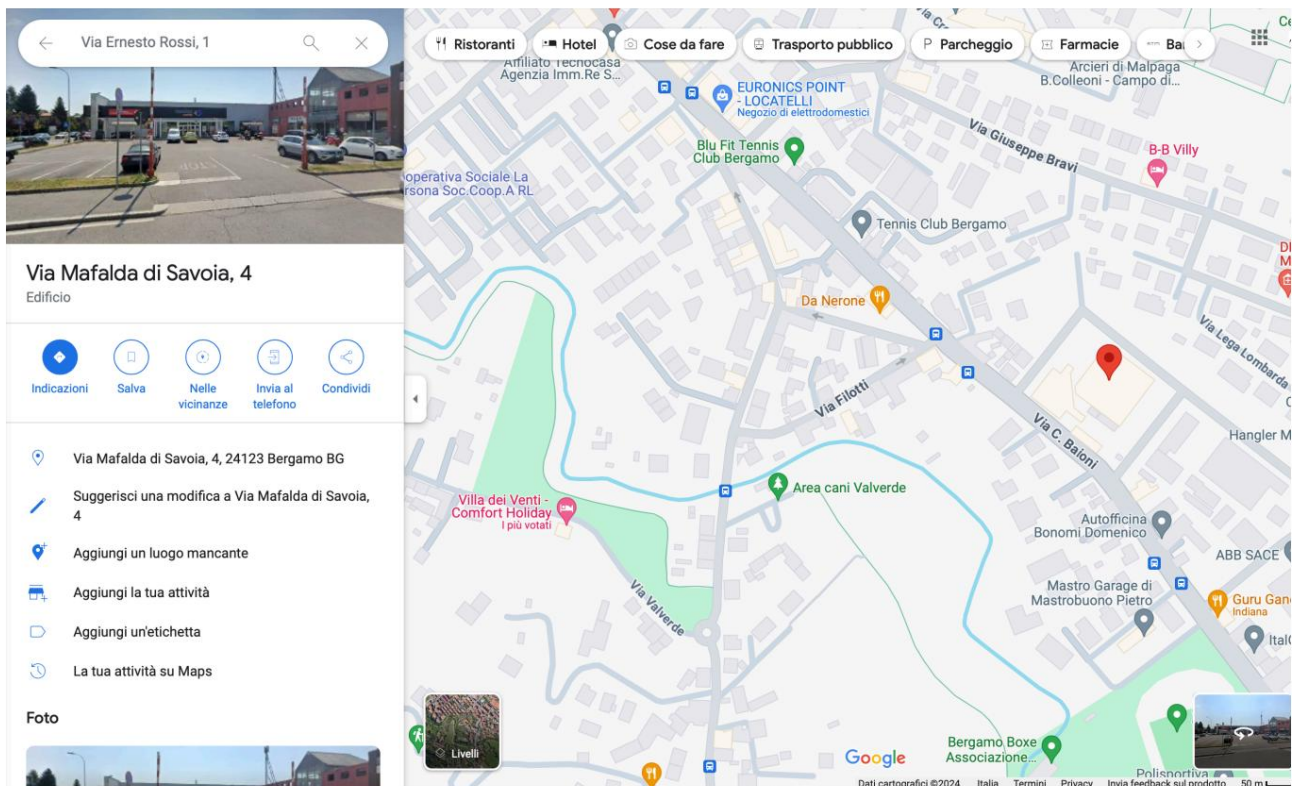
能够以私人 and 合同方式提供低场磁共振成像的图像,

乳房 X 光检查、骨密度测量、全景断层扫描和超声波。

该诊所提供肺病学、内分泌学、营养学和神经病学方面的私人服务。

和骨科。

贝加莫 - Via Ernesto Rossi, Via C. Baioni 和 Via Mafalda di Savoia (BG) 的 1 个拐角处,  
Valtesse购物中心内



-设施开放时间:

周一、周三、周四、周五 7:30 至 13:00

周二 7:30 至 12:30 以及 13:00 至 15:00

周六 7:30 至 11:00

-生物样本采集和递送活动:

周一至周六 7:30 至 9:30 免费入场

周一至周六 7:30 至 8:30 预约

-报告收集时间和预订:

设施开放期间,每天上午 9:30 开始活动

LAM Centro Biomedico Srl - Via Ernesto Rossi,1 - 24123 贝加莫增值和税码 03061420166 - REA BG  
346037 电话. 0363 1925250 - [www.lamcentrobiomedico.it](http://www.lamcentrobiomedico.it)

-如何联系我们:

高速公路 :A4/E64 威尼斯 – 贝加莫出口 – SP35 /Alzano L./贝加莫中心 – 穆加佐内环路/SS470 瓦利环路/SS470

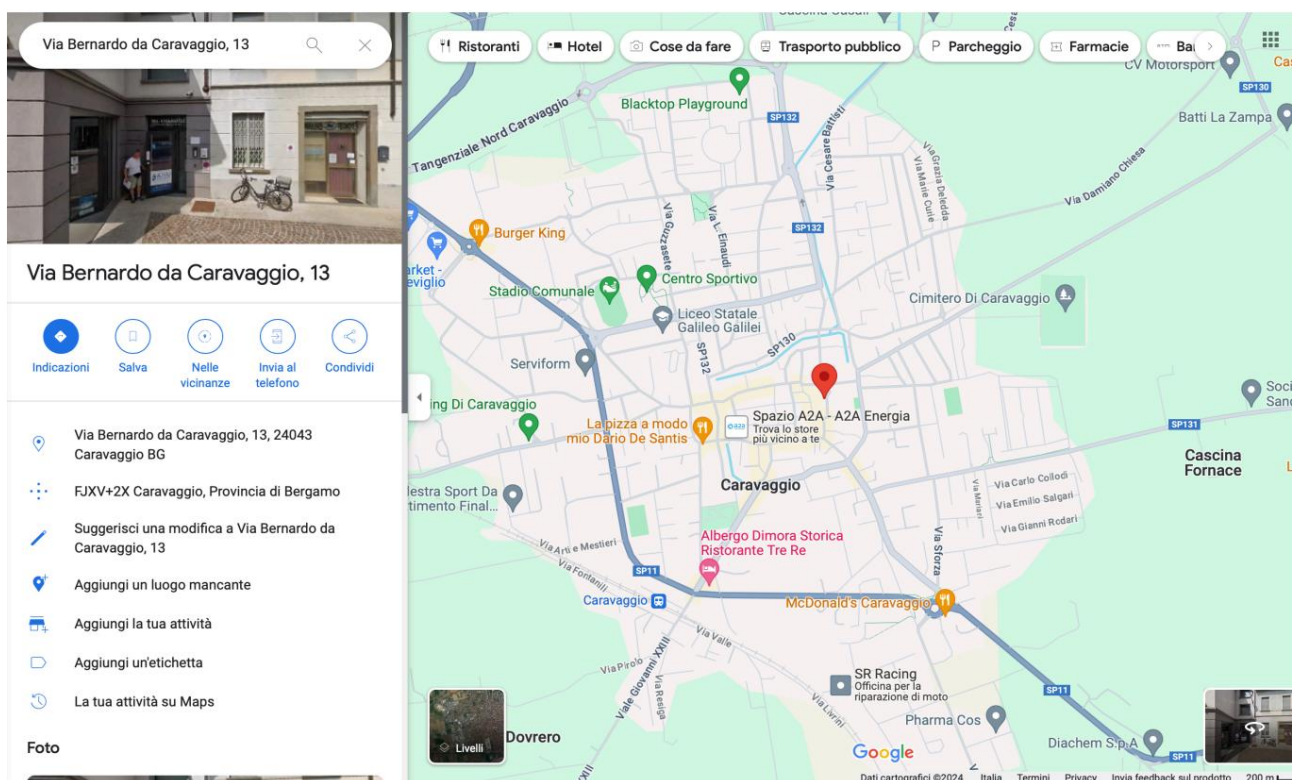
血液采集点 Lam 生物医学中心 - 隶属于卡萨诺达达的 S.Me.I - 认证实验室

门诊及诊断影像中心 / Via Ernesto Rossi, 1 Bergamo (BG) - (CUDES 000168 - 地区注册号 1433)

它是一家获得授权和认可的门诊诊所,根据私人商定的协议提供心脏病学、血管外科和血管学、产科、眼科和骨科服务。

该诊所提供营养科学、心理学和疼痛治疗方面的私人服务。

卡拉瓦乔 - Via Bernardo da Caravaggio, 13 (BG)



-设施开放时间:

周一、周三、周五 7:30 至 13:00 以及 14:00 至 18:00

周二和周四 7:30 至 13:00

周六 7:30 至 11:00

-生物样本采集和递送活动:

周一至周六 7:30 至 9:30 免费入场

-报告收集时间和预订:

LAM Centro Biomedico Srl - Via Ernesto Rossi,1 - 24123 贝加莫增值稅和稅碼 03061420166 - REA BG  
346037 電話. 0363 1925250 - [www.lamcentrobiomedico.it](http://www.lamcentrobiomedico.it)



设施开放期间,每天上午 9:30 开始活动

-如何联系我们: \_\_\_\_\_

高速公路 :A4/布雷西亚/威尼斯 – A58 – A35 布雷西亚卡拉瓦乔出口

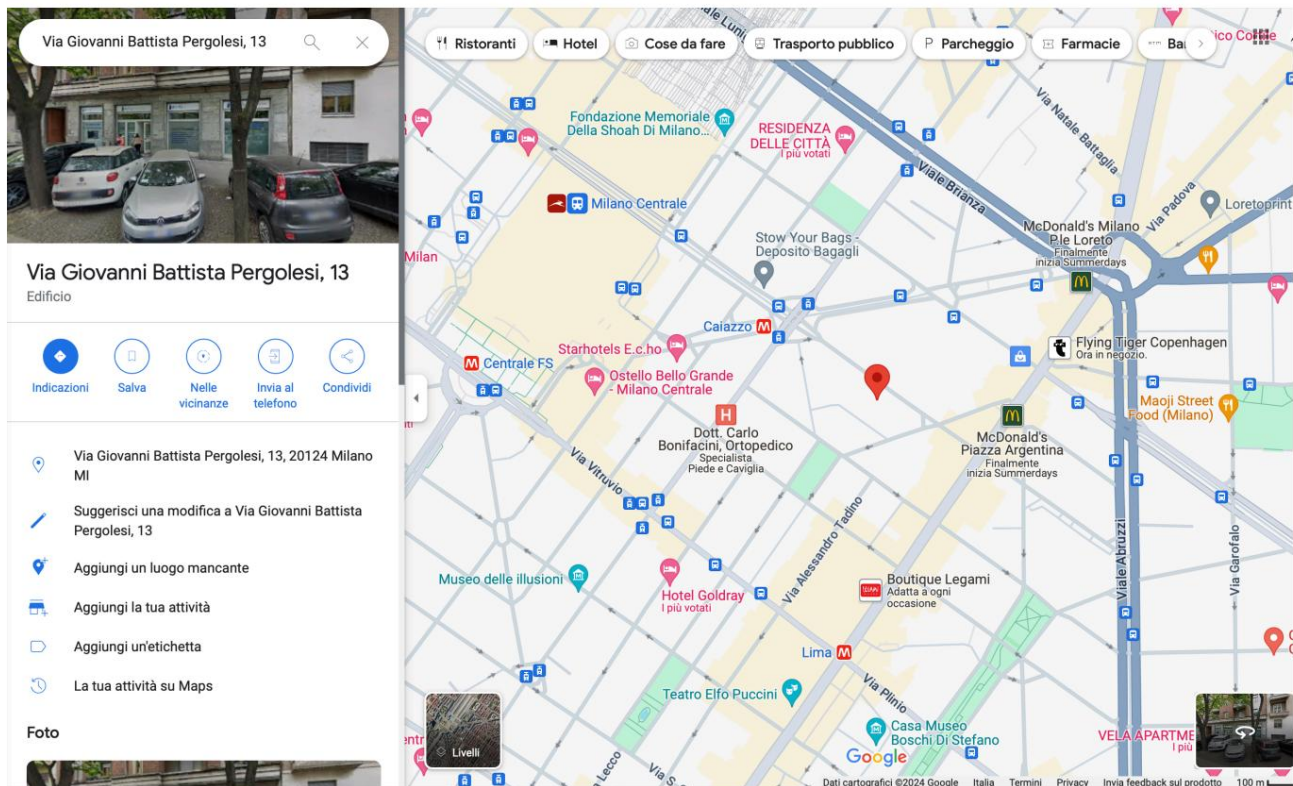
血液采集点 Lam 生物医学中心 - 隶属于卡萨诺达达的 S.Me.I - 认证实验室

门诊及诊断影像中心 / Via Bernardo da Caravaggio, 13 Caravaggio (BG) -  
(CUDS 000168 - 地区注册号 1432)

这是一家获得授权和认可的门诊诊所,提供协议和私人医疗服务。  
心脏病学、血管外科、血管学和眼科学。

该诊所提供营养科学、皮肤病学和产科方面的私人服务。

米兰 - Via Pergolesi, 13 (MI)



-设施开放时间: \_\_\_\_\_

周一、周二、周三、周四和周五上午 7:30 至下午 6:30

周六 7:30 至 11:00

-生物样本采集和递送活动: \_\_\_\_\_

周一至周六 7:30 至 9:50 免费开放

-报告收集时间和预订: \_\_\_\_\_



它在中心开放时间内处于活动状态

-如何联系我们: \_\_\_\_\_

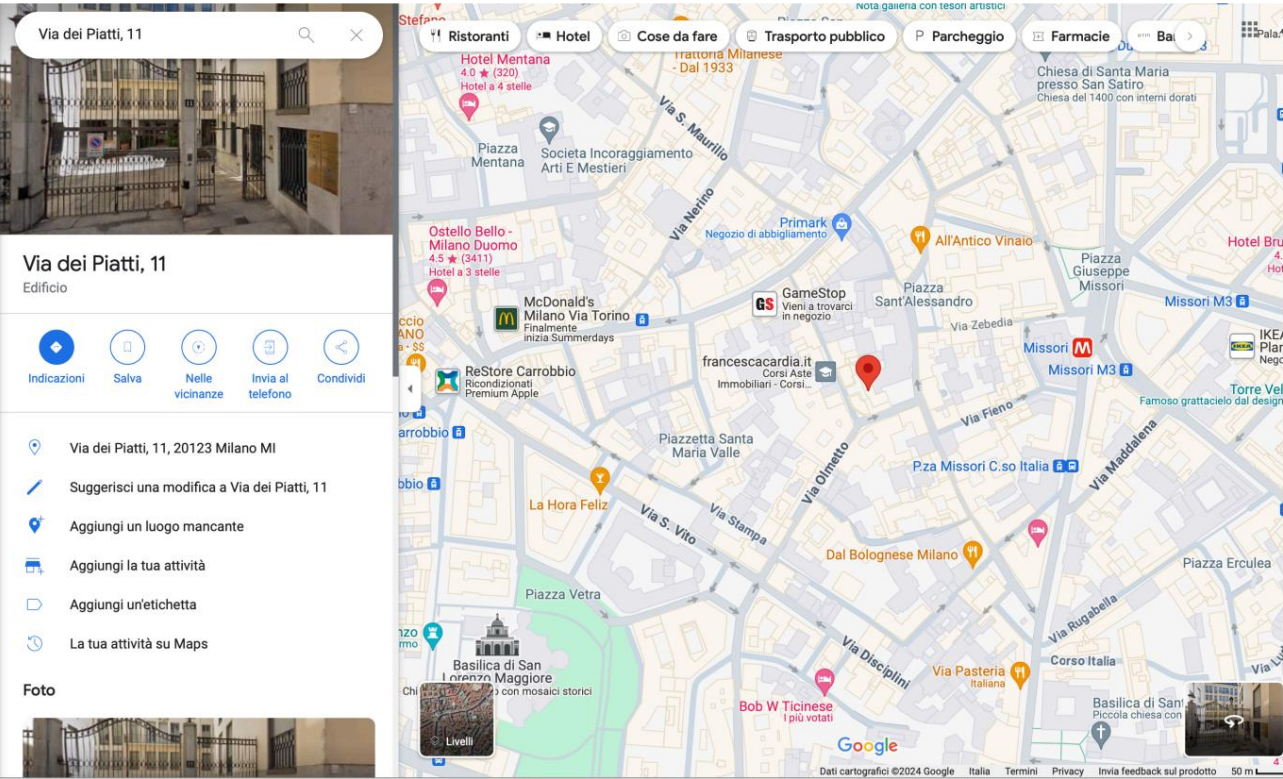
地铁:MM2线Caiazzo站300米;MM1线Lima站;MM2/MM1线Loreto站。

血液采集点 Lam 生物医学中心 - 隶属于卡萨诺达达的 S.Me.I - 认证实验室

门诊和诊断成像中心 / Via Pergolesi, 13 MI (MI) - 授权门诊

这是一家授权门诊诊所,提供心脏病学、麻醉和针灸、过敏学、整骨疗法、营养科学、足病学、胃肠病学、骨科、理疗学、泌尿学、风湿病学、皮肤病学和创伤学的私人服务,以及能够提供私人超声波服务的诊断成像中心。

米兰 - Via Piatti, 11 (MI)



-营业时间: \_\_\_\_\_

周一至周五 8:00 至 13:00

-生物样本采集和递送活动: \_\_\_\_\_

周一至周五 8:00 至 9:45 免费入场

-报告收集时间和预订: \_\_\_\_\_

周一至周五 11:00 至 13:00

-如何联系我们: \_\_\_\_\_

LAM Centro Biomedico Srl - Via Ernesto Rossi,1 - 24123 贝加莫增值稅和稅碼 03061420166 - REA BG 346037 电话. 0363 1925250 - [www.lamcentrobiomedico.it](http://www.lamcentrobiomedico.it)



地铁:绿线,Loreto 站;红线,Duomo 或 Missori 站  
绿线 Centrale FS 站和黄线 Duomo 站

血液采集点 Lam 生物医学中心 - 隶属于卡萨诺达达的 S.Me.I - 认证实验室

门诊和诊断成像中心 / Via Piatti, 11 MI (MI) - 授权诊所

这是一家获得授权的门诊诊所,提供私人皮肤科服务以及  
诊断成像能够私人提供超声波服务。



无障碍设施

可以直接在中心接待处或拨打以下电话号码预约专家访问或仪器测试：

地点	电话	邮件
SSN 单一号码预订 地区杯	800.638.638	/
卡萨诺达达总部	0363.1925250 342 3800430	<a href="mailto:info@lamcentrobiomedico.it">info@lamcentrobiomedico.it</a> <a href="mailto:prelievi@lamcentrobiomedico.it">prelievi@lamcentrobiomedico.it</a>
贝加莫办公室	035.0401222	<a href="mailto:valtesse@lamcentrobiomedico.it">valtesse@lamcentrobiomedico.it</a>
卡拉瓦乔总部	0363.032322	<a href="mailto:caravaggio@lamcentrobiomedico.it">caravaggio@lamcentrobiomedico.it</a>
米兰办事处,VIA PERGOLESI 13	02.84980022 351 7661224	<a href="mailto:pergolesi@lamcentrobiomedico.it">pergolesi@lamcentrobiomedico.it</a>
米兰办事处,VIA DEI PIATTI 11	02.862781	<a href="mailto:milanoviatorino@lamcentrobiomedico.it">milanoviatorino@lamcentrobiomedico.it</a>

在预约过程中,我们将为您提供就诊或影像检查所需的所有准备信息。建议您提前30分钟到达中心。

接受期间将要求提供以下文件：

- 主治医生 (GP/PLS)的处方
- 健康卡 区域服务卡
- 有效身份证件
- 豁免卡 (如适用)
- 预订时要求提供的任何先前的测试和文件
- 仅限放射科服务,需提供专科医生在抬头纸上开具的处方

每个中心都保证为残疾患者提供出入：

- 1)乘坐专用电梯到达 Cassano D Adda 和 Caravaggio 办公室计划的；
- 2)贝加莫分店位于 Valtesse 购物中心底层,没有从停车场到中心没有建筑障碍；
- 3)米兰佩尔戈莱西路13号和皮亚蒂路11号位于一楼,并在入口右侧附近设有一个符合法定高度的专用钟。钟声响起后,中心工作人员将协助残障人士克服障碍 (佩尔戈莱西路3级台阶/皮亚蒂路11级下降坡道) 。



以下是中心可预约的服务列表：“SSN”表示可根据特殊协议凭处方预约服务，“P”表示可私下预约服务。若不提供该服务,则以“-”表示。等待时间调查于2024年7月15日进行。

表现	卡萨诺 来自 ADDA	贝加莫卡拉瓦乔		米兰 佩尔戈莱西	米兰 菜肴	时代 等待
心脏病学						
心脏彩色多普勒超声	SSN-P	SSN-P	磷	磷	-	60克。
心电图	SSN-P	SSN-P	磷	磷	-	30克。
心电图	SSN-P	SSN-P	-	磷	-	60克。
地图	SSN-P	SSN-P	-	磷	-	60克。
首次访问 心脏病学	SSN-P	SSN-P	-	磷	-	60克。
心脏病科就诊 查看	SSN-P	SSN-P	-	磷	-	60克。
压力测试	SSN-P	-	社会安全号码	-	-	60克。
心脏超声	SSN-P	SSN-P	-	-	-	60克。
泌尿科						
睾丸超声检查 SSN - P		-	-	磷	-	60克。
阴茎超声检查	SSN-P	-	-	磷	-	60克。
经直肠前列腺超声检查	SSN-P	-	-	磷	-	60克。
首次男科就诊 NHS - P		-	-	磷	-	60克。
首次泌尿科就诊 NHS - P		-	-	磷	-	60克。
泌尿科检查	SSN-P	-	-	磷	-	60克。
男科检查	SSN-P	-	-	磷	-	60克。
血管外科						
上肢动脉彩色多普勒 超声	SSN-P	SSN-P	社会安全号码	-	-	30克。





下肢动脉彩色多普勒 超声	SSN-P	SSN-P	社会安全号码	-	-	30克。
上肢静脉超声彩色 多普勒	SSN-P	SSN-P	社会安全号码	-	-	30克。
下肢静脉超声彩色多 普勒	SSN-P	SSN-P	社会安全号码	-	-	30克。
首次访问 血管学	SSN-P	SSN-P	社会安全号码	-	-	30克。
首次访问 外科手术 血管	SSN-P	SSN-P	社会安全号码	-	-	30克。
体检访问 血管学	SSN-P	SSN-P	社会安全号码	-	-	30克。
体检访问 血管外科	SSN-P	SSN-P	社会安全号码	-	-	30克。
彩色多普勒超声 主动脉上干	SSN-P	SSN-P	社会安全号码	-	-	30克。
腹主动脉彩色多普勒超声	SSN-P	SSN-P	-	-	-	30克。
妇产科						
超声波 妇科	SSN-P	-	-	-	-	30克。
超声波 经阴道	SSN-P	-	-	-	-	30克。
首次访问 妇科	SSN-P	-	-	-	-	30克。
妇科检查	SSN-P	-	-	-	-	30克。
产科咨询和 控制	-	磷	磷	-	-	
巴氏涂片检查	SSN-P	SSN-P	SSN-P	-	-	七 gg



阴道拭子， 宫颈拭子， 阴道直肠卫生棉条	SSN-P	SSN-P	SSN-P	-	-	七 gg
HPV研究	SSN-P	SSN-P	磷	-	-	七 gg
肺病学						
首次就诊和肺科检查	磷	-	-	-	-	
简易肺量计	磷	-	-	-	-	
测试 支气管扩张 药理学	磷	-	-	-	-	
骨科						
第一次访问和访问 骨科检查	磷	SSN-P	-	磷	-	
可的松注射 和透明质酸	磷	磷	-	磷	-	
神经病学						
首次就诊和神经系统检查	磷	-	-	-	-	
营养师和营养学家						
第一次访问和访问 查看	磷	磷	磷	磷	-	
内分泌学和糖尿病学						
第一次访问和访问 查看	磷	-	-	-	-	
甲状腺超声检查	磷	-	-	-	-	
驾驶执照认证	磷	-	-	-	-	
眼科						
首次访问	-	磷	SSN-P	-	-	30克。
体检访问	-	磷	磷	-	-	



眼底检查	-	磷	磷	-	-	
去除眼内浅表异物	-	-	磷	-	-	
眼压测量	-	磷	磷	-	-	
皮肤科						
第一次访问和访问 查看	-	-	磷	磷	磷	
去除病变 皮肤	-	-	磷	磷	磷	
映射	-	-	磷	磷	磷	
物理治疗和按摩疗法						
首次评估和 物理治疗检查	-	-	-	磷	-	
径向冲击波	-	-	-	磷	-	
Tecar疗法	-	-	-	磷	-	
治疗 物理运动疗法	-	-	-	磷	-	
心理学						
临床心理访谈	-	磷	-	-	-	-
胃肠病学和肝病学						
首次就诊和后续就诊肝病科 和 胃肠病学	-	-	-	磷	-	-
过敏症学						
第一次访问和访问 过敏检查	-	-	-	磷	-	-
斑贴测试	-	-	-	磷	-	-
静脉注射疗法 ABC D	-	-	-	-	-	



整骨疗法						
首次就诊和检查 整骨疗法	-	-	-	磷	-	
足病医生						
第一次访问和访问 足病检查	-	-	-	磷	-	-
治疗 足病学	-	-	-	磷	-	-
麻醉学						
首次就诊和检查	-	磷	-	磷	-	-
治疗 针刺	-	-	-	磷	-	-
诊断成像						
骨密度测定 股骨/腰椎 X光检查	SSN-P	-	-	-	-	30克。
头颈部超声诊断	SSN-P	-	-	磷	磷	30克。
完整的腹部/泌尿道超 声检查	SSN-P	-	-	磷	磷	60克。
上腹部超声	SSN-P	-	-	磷	磷	60克。
双侧乳房超声	SSN-P	-	-	-	-	60克。
单侧乳腺超声	SSN-P	-	-	-	-	60克。
皮肤和组织超声波 皮下	SSN-P	-	-	磷	磷	60克。
肌腱超声	SSN-P	-	-	磷	磷	60克。



睾丸超声检查	SSN-P	-	-	磷	-	60克。
乳房X光检查 双边	SSN-P	-	-	-	-	30克。
单侧乳房X光检查	SSN-P	-	-	-	-	30克。
使用 CD 进行牙弓正畸断层扫描	SSN-P	-	-	-	-	30克。
踝部/足部/臀部/膝盖/肘部的 MRI 检查  / 手腕	SSN-P	-	-	-	-	60克。
颈椎MRI 无对比	SSN-P	-	-	-	-	60克。
腰骶椎 MRI 检查， 无 对比	SSN-P	-	-	-	-	60克。
肩部/手臂 MRI 无造影	SSN-P	-	-	-	-	60克。
髌部X光检查	SSN-P	-	-	-	-	60克。
前臂X光检查	SSN-P	-	-	-	-	60克。
盆腔X光检查	SSN-P	-	-	-	-	60克。
颅骨和鼻窦的 X 射 线检查	SSN-P	-	-	-	-	60克。
股骨X射线 / 膝盖 SSN - P		-	-	-	-	60克。
RX mano	SSN-P	-	-	-	-	60克。
肘部X光检查	SSN-P	-	-	-	-	60克。
鼻骨X光检查	SSN-P	-	-	-	-	60克。
足部X光检查	SSN-P	-	-	-	-	60克。
颈椎X光检查和 形态动力学	SSN-P	-	-	-	-	60克。

LAM Centro Biomedico Srl - Via Ernesto Rossi,1 - 24123 贝加莫增值税和税码 03061420166 - REA BG  
346037 电话。0363 1925250 - [www.lamcentrobiomedico.it](http://www.lamcentrobiomedico.it)





负重状态下的脊柱和骨盆全 X 光检查	SSN-P	-	-	-	-	60克。
RX 拉奇 腰骶/胸背	SSN-P	-	-	-	-	60克。
胸腔骨骼 X 光检查 单侧肋骨	SSN-P	-	-	-	-	60克。
肩部X光检查	SSN-P	-	-	-	-	60克。
RX torace	SSN-P	-	-	-	-	60克。
牙弓计算机断层 扫描  (牙科扫描)	磷	-	-	-	-	
风湿病学						
第一次访问和访问 查看	-	-	-	磷	-	-
伤口						
治疗 伤口学	-	-	-	磷	-	-

协议涵盖的费率是当前区域价格表中列出的费率;最高票价为 36.00 欧元。

对于私人门诊服务,您可以在入院处查阅价目表。电话接线员和各中心服务台的行政人员也会提供相同的信息。

您可以在入场时在柜台使用现金、借记卡或信用卡支付服务费或门票费（如果适用）。



考试	检查的器官	准备
腹部超声检查 优越的	肝 胆囊和胆道 脾 胰腺 肾脏 肾上腺 腹膜后	<u>考试前一天:避免吃水果和蔬菜。_____</u>  <u>检查当天:禁食 (固体食物)8 小时。</u>
腹部超声检查 下	膀胱 输尿管 男性骨盆和 女性	膀胱充盈 :检查前 1 小时,20 分钟内喝 1 升水。
腹部超声检查 满的	作为上腹部和下腹部 + 泌尿系统	<u>考试前一天:避免吃水果和蔬菜。_____</u>  <u>检查当天:禁食 (固体食物)8 小时。</u> 膀胱充盈 :检查前 1 小时,20 分钟内喝 1 升水。
超声波 肌腱	肌肉 肌腱 关节 可触及肿块	如有外伤:外伤发生后 72 小时内请勿进行表演。
乳腺超声检查 双边和 单面	乳房	最好是在月经周期的前15天。
超声波 翻译	前列腺	检查前6小时灌肠。 膀胱充盈 :检查前 1 小时,20 分钟内喝 1 升水。
超声波和 生态 (颜色) 多普勒 动脉, 静脉	下肢,四肢 上级或地区	检查当天不要在四肢涂抹药膏
超声波 妇科	子宫内膜	膀胱充盈 :检查前 1 小时,20 分钟内喝 1 升水。

## 报告提交

专科医生就诊报告可立即送达。仪器检查报告送达时间为2至8天：入院后，会开具一份包含准确取样日期的文件。所有通过国家医疗服务体系 (SSN) 进行的服务报告均会自动上传，并可在您的个人健康记录中查看。

如果您在中心柜台领取成绩，必须携带有效身份证件。如果您授权他人领取成绩，则必须在前台收到的领取考试成绩单上填写“授权领取考试成绩”一栏。

## 客户和客户服务

中心工作人员负责接收用户的任何投诉，并立即向公共关系办公室 (URP) 汇报，以确保问题得到迅速解决。投诉可通过三种方式提交：口头联系工作人员或直接联系 URP；发送电子邮件（地址列于“无障碍”部分）；或使用专门的“不合规报告”或“客户投诉 (RNC)”表格。表格可在中心或公司网站上获取。填写的表格可交回中心或通过电子邮件发送。

管理层与公共关系办公室合作，定期规划干预措施，以监测和改进服务质量以及用户对服务的感知。具体措施包括分析违规行为以及与所述活动密切相关的指标（平均报告交付时间、平均等待时间以及总机和秘书收到的请求的响应率）。此外，公司网站的“公共区域”版块提供客户满意度调查问卷。患者可以填写并通过电子邮件发送至 [info@lamcentrobiomedico.it](mailto:info@lamcentrobiomedico.it)。

管理层和公共关系办公室将定期审查收到的调查问卷。

## 投诉报告表

通过邮件或电子邮件发送给客户服务经理  
[info@lamcentrobiomedico.it](mailto:info@lamcentrobiomedico.it)或存放在适当的骨灰盒中

索赔数据.....  
签名/Sign.ra.....  
地址.....  
电话.....  
电子邮件.....

报告主题

履行：

1. 诊断
2. 实验室
3. 门诊专家

阶段实施：\*

一、预订



二、验收  
三、收集报告  
四、服务提供  
发生时间.....

发生了什么.....  
.....  
.....  
.....  
.....

有任何要求或建议：  
.....  
.....  
.....  
.....  
.....  
.....

我希望通过以下方式获得答复：\* 信件 \* 电子邮件 \* 电话  
根据 2003 年 6 月 20 日第 196 号立法法令第 13 条授权处理个人数据  
签署人声明  
根据第 196/03 号立法法令第 13 条的规定,收集的个人数据将  
还使用 IT 工具进行处理,仅用于审查此投诉,并且  
签名者未能提供数据将导致无法接收通信  
关于结果。数据控制者为 LAM Centro Biomedico srl。

商业

\_\_\_\_\_



公司组织结构图

