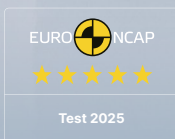
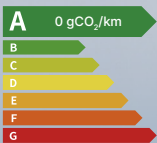


GEELY E5

LE SUV NOUVELLE GÉNÉRATION



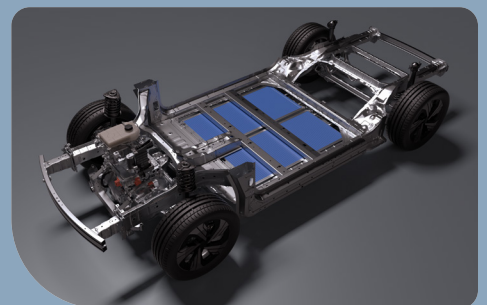
Expérience connectée intelligente de nouvelle génération



Sièges premium haut de gamme de nouvelle génération

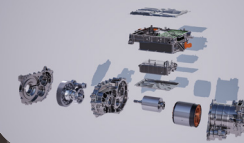


Protection cinq étoiles mondiale et complète de nouvelle génération



GEA (Architecture Électrique Intelligente Globale)

- Entraînement électrique intelligent haute performance 11-en-1



- Structure de batterie intégrée CTB (Cell To Body)



- Batterie à lame courte Geely



Expérience connectée intelligente de nouvelle génération

Système d'infodivertissement embarqué FLYME AUTO

Combiné d'instruments LCD 10,2"

Écran tactile HD 15,4"

Affichage tête haute W-HUD 13,8"

Interaction vocale intelligente HI GEELY

Bouton multifonction

Recharge sans fil

- Système d'aides à la conduite de niveau 2.

16 fonctions d'aides à la conduite intelligentes.



○ Équipement de série – Option payante ○ Pièces de rechange ▲ Non disponible

Les présentes informations sont communiquées par GEELY Auto France à titre indicatif et reflètent les caractéristiques des Véhicules à la date de leur publication, soit avril 2026. Les caractéristiques techniques, équipements et configurations des Véhicules étant susceptibles d'évoluer, GEELY Auto France se réserve le droit d'apporter à ses modèles toute modification liée à l'évolution technique, sans que celles-ci se traduisent par une augmentation du prix convenu ni par une altération de la qualité du Véhicule, conformément aux Conditions Générales de Vente. La présente fiche n'a pas de valeur contractuelle. Seul le bon de commande dûment signé par les parties matérialise l'engagement contractuel et précise les caractéristiques exactes du Véhicule commandé. L'Acheteur est invité à se rapprocher d'un distributeur agréé Geely afin d'obtenir l'ensemble des informations utiles à sa décision d'achat, notamment le prix définitif, les options retenues, la disponibilité et le délai de livraison. Les distributeurs et réparateurs agréés Geely exercent leur activité en qualité de professionnels indépendants. Ils ne disposent pas du pouvoir d'engager GEELY Auto France au-delà des stipulations expresses des contrats de distribution et des présentes informations.

SPÉCIFICATIONS

DIMENSIONS	Pro	Pro +	Max +
Longueur du véhicule	4615 mm		
Largeur du véhicule	1901 mm		
Hauteur du véhicule	1670 mm		
Empattement	2750 mm		
Garde au sol min. - à vide / en charge	173 / 145 mm		
Nombre de places	5		
Capacité du coffre (Min. / Max.)	461 L / 1877 L		
Poids à vide	1715 kg	1766 kg	1815 kg
MOTORISATION	Pro	Pro +	Max +
Type de transmission	Traction		
Type de moteur électrique	Moteur synchrone à aimants permanents		
Type d'entraînement électrique	Entraînement électrique 11-en-1		
Puissance nette maximale	160 kW		
Couple net maximal	320 N·m		
Vitesse maximale du véhicule	175 km/h		
Accélération 0-100 km/h	6,9 s	7,4 s	7,6 s
Capacité de la batterie	60,22 kWh	68,39 kWh	
Type de batterie	LFP		
Autonomie combinée WLTP	430 km	475 km	450 km
Consommation d'énergie combinée WLTP	15,8 kWh/100km	16 kWh/100km	16,9 kWh/100km
Mode de conduite	ECO / NORMAL / SPORT		
Temps de charge lente CA (10%-100% SOC)	6,1 h	7 h	
Temps de charge rapide CC (30%-80% SOC)	20 Min		
Alimentation V2L	•	•	•
Alimentation V2V	•	•	•
CHÂSSIS	Pro	Pro +	Max +
Type de suspension	Avant : MacPherson / Arrière : Multi-bras		
Type de direction	Direction assistée électrique		
Système de freinage	Avant : Disques ventilés / Arrière : Disques pleins		
EXTÉRIEUR	Pro	Pro +	Max +
Phares adaptatifs full LED	•	•	•
Feux de jour LED (DRL)	•	•	•
Feux arrière traversants full LED	•	•	•
Contrôle intelligent des feux de route (IHC)	•	•	•
Éclairage d'accompagnement (extinction automatique)	•	•	•
Clignotants LED	•	•	•
Volets de calandre actifs (AGS)	•	•	•
Toit panoramique ouvrant avec store électrique	-	-	•
Poignées de porte affleurantes automatiques	•	•	•
Hayon électrique	-	-	•
Rétroviseurs extérieurs à réglage électrique	•	•	•
Rétroviseurs extérieurs chauffants	•	•	•
INTÉRIEUR	Pro	Pro +	Max +
Volant réglable 4 directions (manuel)	•	•	•
Lève-vitres automatiques (4 vitres)	•	•	•
Éclairage d'ambiance 256 couleurs	-	-	•
Siège conducteur électrique 6 directions	•	•	•
Siège passager électrique 4 directions	•	•	•
Siège conducteur rabattable à plat	•	•	-
Siège passager rabattable à plat	•	•	•
Sièges avant chauffants	•	•	•

Sièges avant ventilés	•	•	•
Mémorisation de la position du siège conducteur	-	-	•
Sièges avant massant	-	-	•
Siège passager avec repose-jambes électrique	-	-	•
Dossier arrière réglable sur 2 positions	•	•	•
Tiroir de rangement sous banquette arrière	•	•	•
CLIMATISATION	Pro	Pro +	Max +
Pompe à chaleur	•	•	•
Climatisation automatique	•	•	•
Ventilation dirigée	•	•	•
Filter à air habitacle antivirale	•	•	•
ADAS - AIDE À LA CONDUITE	Pro	Pro +	Max +
Freinage d'urgence automatique - AEB	•	•	•
Régulateur de vitesse adaptatif - ACC	•	•	•
Régulateur de vitesse intelligent - ICC	•	•	•
Atténuation de collision frontale - CMSF	•	•	•
Atténuation de collision arrière - CMSR	•	•	•
Alerte de trafic transversal arrière - RCTA	•	•	•
Freinage de trafic transversal arrière - RCTB	•	•	•
Assistance de maintien de voie - LKA	•	•	•
Information de signalisation routière - TSI	•	•	•
Alerte d'ouverture de porte - DOW	•	•	•
Assistance de changement de voie - LCA	•	•	•
Détection des angles morts - BSD	•	•	•
Assistance de maintien de voie d'urgence - ELKA	•	•	•
Assistance de manœuvre d'évitement - EMA	•	•	•
Alerte de trafic transversal avant - FCTA	•	•	•
Assistance de changement de voie automatique - ALCA	•	•	•
HABITACLE INTELLIGENT	Pro	Pro +	Max +
Accès et démarrage sans clé	•	•	•
Affichage tête haute (W-HUD)	-	-	•
Système d'infodivertissement FLYME AUTO	•	•	•
Chipset E04	•	•	•
Écran tactile HD 15,4"	•	•	•
Combiné d'instruments LCD 10,2"	•	•	•
Contrôle audio bi-zones	•	•	•
Connectivité Bluetooth	•	•	•
Ports USB (Type-A×2 et Type-C×2)	•	•	•
Système audio 6 haut-parleurs	•	•	-
Système audio premium FLYME SOUND 16 HP (dont 2 appui-tête)	-	-	•
Prise 12V avant	•	•	•
Chargement sans fil 15W	•	•	•
HABITACLE INTELLIGENT	Pro	Pro +	Max +
Système de contrôle de traction Geely (G-TCS)	•	•	•
Airbags frontaux x2	•	•	•
Airbags rideaux latéraux avant x2	•	•	•
Airbags latéraux x2	•	•	•
Airbag centrale avant	•	•	•
Système de détection des occupants arrière	•	•	•
Radars de stationnement avant	-	-	•
Radars de stationnement arrière	•	•	•
Vision de stationnement 360° avec châssis transparent	•	•	•
Assistance de stabilité de remorque	-	•	•
Tarifs	Pro	Max	Max +
Prix catalogue TTC	37 990 € ⁽²⁾	39 990 € ⁽²⁾	41 990 € ⁽²⁾
Peinture métallisée en option, prix TTC	750 € ⁽²⁾		

TEINTES



TURQUOISE GREEN



CARBON BLACK



SNOWY WHITE (de Série)



FROST GREY



MOONLIGHT SILVER



MOSS GREEN

Uniquement pour PRO+/MAX+

INTÉRIEUR

DARK BLUE



IVORY WHITE



GEELY E5

100 % électrique



Tarifs clients TTC

PRO

- Batterie 60,2 kWh
- Autonomie WLTP combinée : 430 km
- Caméra 540°
- Jantes alliage 18 pouces
- Écran central d'infodivertissement 15,4"
- Combiné d'instrumentation LCD 10,2"
- Navigation connectée
- Accès et démarrage sans clé
- Chargeur sans fil 15 W
- Android Auto™ et Apple CarPlay™ sans fil
- Vitres AR surteintées
- Sellerie TEP
- 16 ADAS, incluant ACC, AEB, BSD, ELKA...

37 990 €⁽²⁾

PRO +

- Batterie 68,4 kWh (+ 8,2 kWh)
- Autonomie WLTP combinée : 475 km
- Essuie-glaces chauffants
- Pare-brise chauffant
- Volant chauffant
- Sièges arrière chauffants
- Assistance à la stabilité de la remorque

39 990 €⁽²⁾

MAX +

- Autonomie WLTP combinée : 450 km
- Affichage tête haute 13,8 pouces
- Flyme Sound 16 haut-parleurs
- Toit ouvrant panoramique
- Hayon électrique
- Capteurs de stationnement avant
- Sièges avant avec fonction mémoire
- Sièges AV massants
- Pare-soleil avant avec miroirs de courtoisie éclairés
- Jantes alliage 19 pouces
- Support jambes passager réglable électriquement
- Éclairage d'ambiance à 256 couleurs

41 990 €⁽²⁾

Une seule option, la peinture métallisée **750 €⁽²⁾**



**RÉSERVEZ
VOTRE ESSAI**



(1) Garantie contractuelle constructeur applicable au premier des deux termes échus, à compter de la date d'immatriculation du véhicule ou de sa livraison au premier client. La couverture de 96 mois ou 200 000 km vise les pièces et composants du véhicule complet, le moteur de traction et son contrôleur, ainsi que la batterie de traction (sous réserve d'un état de santé minimal de 70 % SOH), pour un usage non commercial. Sont soumis à des durées et plafonds spécifiques notamment la peinture, la carrosserie (perforation par corrosion), les pièces de rechange d'origine ainsi que les pièces d'usure (pneus, plaquettes de frein, filtre d'habitacle, balais d'essuie-glace, ampoules, batterie 12 V, etc.). Sont exclus les fluides et lubrifiants d'usage courant. Le bénéfice de la garantie est subordonné au respect du plan d'entretien périodique (tous les 12 mois ou 15 000 km, premier terme échu) réalisé par un réparateur agréé Geely. La présente garantie commerciale s'ajoute aux garanties légales de conformité (art. L.217-3 et s. C. consom.) et des vices cachés (art. 1641 et s. C. civ.), dont l'application demeure entière. Conditions complètes dans le carnet de garantie remis à la livraison ou disponibles auprès de votre distributeur Geely.

(2) Tarifs publics conseillés TTC du 28 avril 2026, exprimés en euros et applicables en France métropolitaine, hors options et hors peinture métallisée (+ 850 € TTC). Les prix annoncés s'entendent hors frais de mise à la route, hors frais d'immatriculation (taxes et redevances reversées au Trésor public, variables selon la région d'immatriculation), hors carte grise et hors plaques d'immatriculation.

www.geelyauto.fr AU CAPITAL DE 7 267 200 € - SIRET 984 602 243 - NAF 4511Z - RCS NANTERRE IBAN:FR76 3000 4008 2800 0135 6492 476 - BIC: BNPAFRPPXXX N° de TVA Intracommunautaire:FR86984602243

NE PAS JETER SUR LA VOIE PUBLIQUE



Pour les trajets courts, privilégiez la marche ou le vélo #SeDéplacerMoinsPolluer