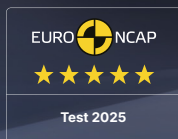


STARRAY EM-i

SUPER HYBRIDE



Super Hybride GEELY EM-i
 1,5 L / 100 km (Consommation combinée WLTP, pondérée)
 1 055 km (autonomie globale WLTP)
 136 km (autonomie tout électrique WLTP)

16+ ADAS
 AEB (Freinage d'urgence automatique) & ICC
 (Régulateur de vitesse intelligent) &
 BSD (Détection des angles morts)

Système d'infodivertissement Flyme Auto
 10,2" écran LCD & écran central HD 15,4" &
 W-HUD 13,8"



GEA (Architecture Électrique Intelligente Globale)

• EM-i Super hybride



• Transmission hybride dédiée E-DHT 11-en-1



Expérience connectée intelligente de nouvelle génération

Système d'infodivertissement embarqué FLYME AUTO

70 m
Now
Second Street

28 km/h

• Affichage tête haute W-HUD 13,8"

• Combiné d'instruments LCD 10,2"

• Écran tactile HD 15,4"

Interaction vocale intelligente
HI GEELY

Recharge sans fil

• Bouton multifonction



• Système d'aides à la conduite de niveau 2.

16 fonctions d'aides à la conduite intelligentes.

JUSQU'À

1055 KM
D'AUTONOMIE
en cycle mixte WLTP

SPÉCIFICATIONS

DIMENSIONS		Pro	Max	Max+
Longueur - Largeur - Hauteur	mm	4740 - 1905 - 1685		
Empattement	mm	2755		
Voie avant/arrière	mm	1635 / 1625		
Angle d'attaque/de fuite	°	18° / 20°		
Rayon de braquage minimal	m	5,2		
Garde au sol min. (à vide / en charge)	mm	172 / 150		
Capacité du coffre (sièges relevés / sièges rabattus)	L	528 / 2065		
Capacité du réservoir de carburant	L	51		
Poids à vide	kg	1730	1770	1815
GROUPE MOTOPROPULSEUR		Pro	Max	Max+
Type de groupe motopropulseur		PHEV		
Type de propulsion		Traction		
Modes de conduite		Pure / Hybrid / Power		
Moteur		1,5L 4 cylindres atmosphérique		
Cylindrée	ml	1,499		
Puissance moteur maximale	kW	73		
Couple moteur maximal	Nm	125		
Classe d'émission		EURO VI E		
Indice de carburant		#95 E10		
Transmission		Automatique 1DHT		
Type de moteur électrique		Moteur synchrone à aimants permanents		
Puissance maximale du moteur électrique	kW	160		
Couple maximal du moteur électrique	Nm	262		
Type de batterie		LFP		
Capacité de la batterie	kWh	18,4		29,8
Puissance de charge CC maximale	kW	30		60
Temps de charge rapide CC (SOC 30%-80%)	Min	20		16
Puissance de charge CA maximale	kW	6,6		
Temps de charge CA (SOC 25%-100%)	h	3		4,6
CHÂSSIS		Pro	Max	Max+
Suspension		Avant : MacPherson / Arrière : Multi-bras		
Direction		Direction assistée électrique		
Système de freinage		Avant : Disques ventilés / Arrière : Disques pleins		
Système de récupération d'énergie au freinage		•	•	•
Système de récupération d'énergie réglable		•	•	•
PERFORMANCES		Pro	Max	Max+
Émissions CO2 pondérées WLTP, combinées	g/km	54		33
Autonomie combinée WLTP	km	1002		1055
Autonomie électrique combinée WLTP	km	83		136
Autonomie électrique en ville WLTP (AER)	km	112		185
Consommation de carburant pondérée WLTP, combinée L/100km		2,4		1,5
Consommation de carburant combinée WLTP L/100km		6,2		
Vitesse maximale	km/h	170		
Accélération 0-100 km/h	s	8,0		8,2
EXTÉRIEUR		Pro	Max	Max+
Phares automatiques full LED		•	•	•
Feux arrière full LED		•	•	•
Barres de toit		•	•	•
Toit panoramique ouvrant avec store électrique		—	•	•
Vitres arrière et pare-brise teintés		•	•	•
Hayon électrique		—	•	•
Rétroviseurs extérieurs électriques et rabattables		•	•	•
Bus de lave-glace chauffantes		•	•	•
Chauffage et dégivrage pare-brise avant/arrière		•	•	•
Essuie-glaces sans cadre automatiques avec détecteur de pluie		•	•	•
INTÉRIEUR		Pro	Max	Max+
Planche de bord en revêtement synthétique		•	•	•
Volant multifonction gainé de revêtement synthétique		•	•	•
Volant chauffant		•	•	•

Rétroviseur intérieur électrochrome	—	•	•
Commande à distance de toutes les vitres (toit ouvrant inclus)	•	•	•
Éclairage d'ambiance 256 couleurs	—	•	•
Revêtement de siège en revêtement synthétique perforé	•	•	•
Siège conducteur électrique 6 directions	•	•	•
Siège passager électrique 4 directions	•	•	•
Sièges avant chauffants	•	•	•
Sièges arrière chauffants et sièges avant ventilés	—	•	•
Siège conducteur avec fonction mémoire	—	•	•
Cache-bagages	•	•	•

CLIMATISATION	Pro	Max	Max+
Climatisation automatique	•	•	•
Aération arrière	•	•	•
Ventilation déverrouillée/différée	•	•	•
Ventilation à distance	•	•	•
Filtre de climatisation N95	•	•	•

ADAS - AIDE À LA CONDUITE	Pro	Max	Max+
Frein de stationnement électronique (EPB)	•	•	•
Maintien automatique (AVH)	•	•	•
Système de surveillance du conducteur (DMS)	•	•	•

Système d'aide à la conduite de niveau L2	
<small>Freinage d'urgence automatique (AEB), Régulateur de vitesse adaptatif (ACC), Régulateur de vitesse intelligent (ICC), Assistance maintien de voie (LKA), Assistance maintien de voie d'urgence (ELKA), Atténuation de collision avant (CMSF), Assistance à la vitesse intelligente (ISA), Contrôle intelligent des feux de route (IHC), Atténuation de collision arrière (CMSR), Alerte trafic transversal arrière (RCTA), Freinage trafic transversal arrière (RCTB), Alerte ouverture de porte (DOW), Détection des angles morts (BSD), Assistance changement de voie (LCA)</small>	•

HABITACLE INTELLIGENT	Pro	Max	Max+
Accès et démarrage sans clé	•	•	•
Affichage tête haute sur pare-brise (W-HUD)	—	•	•
Système d'infodivertissement FLYME AUTO			

<small>Chipset haute performance, Écran tactile HD 15,4", Combiné d'instruments LCD 10,2", Connectivité Bluetooth, Connectivité réseau 4G, Navigation en ligne, Multimédia en ligne, Boutique d'applications GEELY, Mises à jour à distance (OTA)</small>	•
---	---

Système audio 6 haut-parleurs	•	—	—
Système audio FLYME SOUND 16 HP (dont 2 appuie-tête)	—	•	•
Prise 12V avant	•	•	•
Chargeur téléphone sans fil	—	•	•
Charge programmée en ligne	•	•	•
Alimentation V2V et V2L	•	•	•

SÉCURITÉ	Pro	Max	Max+
Système de contrôle de traction Geely (G-TCS)	•	•	•
Système de coupure d'alimentation en cas de collision	•	•	•

<small>Système de contrôle de stabilité électronique (ESC), Système antiblocage des roues (ABS), Aide au démarrage en côte (HAC), Répartiteur électronique de freinage (EBD), Assistant de freinage (BAS), Contrôle de descente (HDC)</small>	•
---	---

Programme anti-roulis (ARP)	•	•	•
Système de freinage multi-collision (PIB)	•	•	•

Sept airbags <small>(Airbags frontaux x2, Airbags latéraux avant x2, Airbags rideaux latéraux x2, Airbag entre conducteur et passager avant x1)</small>	•	•	•
---	---	---	---

Système de surveillance de pression des pneus avec affichage numérique (TPMS)	•	•	•
---	---	---	---

Radars de stationnement avant	—	•	•
Radars de stationnement arrière	•	•	•

Vue panoramique 360° avec châssis transparent	•	•	•
---	---	---	---

ROUES ET PNEUS	Pro	Max	Max+
Jantes alliage 18" + Pneus R18 Giti	•	—	—
Jantes alliage 19" à faible traînée + Pneus R19 Goodyear	—	•	•

<small>Connectivité : la connexion du module de communication au réseau de téléphonie mobile, y compris le système d'appel d'urgence, dépend de la couverture et de la disponibilité des opérateurs de réseau concernés.</small>	
--	--

Tarifs	Pro	Max	Max+
Prix catalogue TTC	34 990 € ⁽²⁾	36 990 € ⁽²⁾	38 990 € ⁽²⁾
<small>Peinture métallisée en option, prix TTC</small>		850 € ⁽²⁾	

<input checked="" type="checkbox"/> Équipement de série <input type="checkbox"/> Option payante <input type="checkbox"/> Pièces de rechange <input type="checkbox"/> Non disponible

Les présentes informations sont communiquées par GEELY Auto France à titre indicatif et reflètent les caractéristiques des Véhicules à la date de leur publication, soit avril 2026. Les caractéristiques techniques, équipements et configurations des Véhicules étant susceptibles d'évoluer, GEELY Auto France se réserve le droit d'apporter à ses modèles toute modification liée à l'évolution technique, sans que celles-ci se traduisent par une augmentation du prix convenu ni par une altération de la qualité du Véhicule, conformément aux Conditions Générales de Vente. La présente fiche n'a pas de valeur contractuelle. Seul le bon de commande dûment signé par les parties matérialise l'engagement contractuel et précise les caractéristiques exactes du Véhicule commandé. L'acheteur est invité à se rapprocher d'un distributeur agréé Geely afin d'obtenir l'ensemble des informations utiles à sa décision d'achat, notamment le prix définitif, les options retenues, la disponibilité et le délai de livraison. Les distributeurs et réparateurs agréés Geely exercent leur activité en qualité de professionnels indépendants. Ils ne disposent pas du pouvoir d'engager GEELY Auto France au-delà des stipulations expresses des contrats de distribution et des présentes informations.

6 TEINTES



CLOUDVEIL SILVER



GLACIER BLUE



JUNGLE GREEN



ALPINE WHITE (de Série)



POLAR BLACK



VOLCANIC GREY

INTÉRIEUR



SAPPHIRE BLUE



AMBER BROWN

Tarifs clients TTC

PRO

- Phares adaptatifs full LED
- Barres de toit en aluminium
- Android Auto™ et Apple CarPlay™ sans fil
- Rétroviseurs extérieurs électriques et dégivrants
- Volant TEP multifonction chauffant
- Vitres électriques séquentielles AV/AR
- Sièges AV TEP électriques et chauffants
- Écran tactile 15,4"
- Instrumentation numérique avec écran 10,2"
- Jantes alliage bi-ton 18"
- Climatisation automatique
- Caméra 360°
- Régulateur de vitesse adaptatif (ACC) et intelligent (ICC)
- Détection des angles morts (BSD)
- 7 airbags
- ...

34 990 €⁽²⁾

MAX

- Toit ouvrant panoramique
- Hayon électrique
- Sièges AV ventilés avec fonction mémoire
- Éclairage d'ambiance à 256 couleurs
- Affichage tête haute (W-HUD)
- Système audio 16 HP Flyme Sound
- Chargeur sans fil pour téléphone
- Jantes aluminium 19"
- Radars de stationnement AV

36 990 €⁽²⁾

MAX +

- Fonction massage
- Batterie 29,8 kWh

38 990 €⁽²⁾

Une seule option, la peinture métallisée **850 €⁽²⁾**



**RÉSERVEZ
VOTRE ESSAI**



(1) Garantie contractuelle constructeur applicable au premier des deux termes échus, à compter de la date d'immatriculation du véhicule ou de sa livraison au premier client. La couverture de 96 mois ou 200 000 km vise les pièces et composants du véhicule complet, le moteur de traction et son contrôleur, ainsi que la batterie de traction (sous réserve d'un état de santé minimal de 70 % SOH), pour un usage non commercial. Sont soumis à des durées et plafonds spécifiques notamment la peinture, la carrosserie (perforation par corrosion), les pièces de rechange d'origine ainsi que les pièces d'usure (pneus, plaquettes de frein, filtre d'habitacle, balais d'essuie-glace, ampoules, batterie 12 V, etc.). Sont exclus les fluides et lubrifiants d'usage courant. Le bénéfice de la garantie est subordonné au respect du plan d'entretien périodique (tous les 12 mois ou 15 000 km, premier terme échu) réalisé par un réparateur agréé Geely. La présente garantie commerciale s'ajoute aux garanties légales de conformité (art. L.217-3 et s. C. consom.) et des vices cachés (art. 1641 et s. C. civ.), dont l'application demeure entière. Conditions complètes dans le carnet de garantie remis à la livraison ou disponibles auprès de votre distributeur Geely.

(2) Tarifs publics conseillés TTC du 28 avril 2026, exprimés en euros et applicables en France métropolitaine, hors options et hors peinture métallisée (+ 850 € TTC). Les prix annoncés s'entendent hors frais de mise à la route, hors frais d'immatriculation (taxes et redevances reversées au Trésor public, variables selon la région d'immatriculation), hors carte grise et hors plaques d'immatriculation.

www.geelyauto.fr AU CAPITAL DE 7 267 200 € - SIRET 984 602 243 - NAF 4511Z - RCS NANTERRE IBAN:FR76 3000 4008 2800 0135 6492 476 - BIC: BNPAFRPPXXX N° de TVA Intracommunautaire:FR86984602243

NE PAS JETER SUR LA VOIE PUBLIQUE



Pour les trajets courts, privilégiez la marche ou le vélo #SeDéplacerMoinsPolluer