

EUROSTAIR® Spiraltrappor

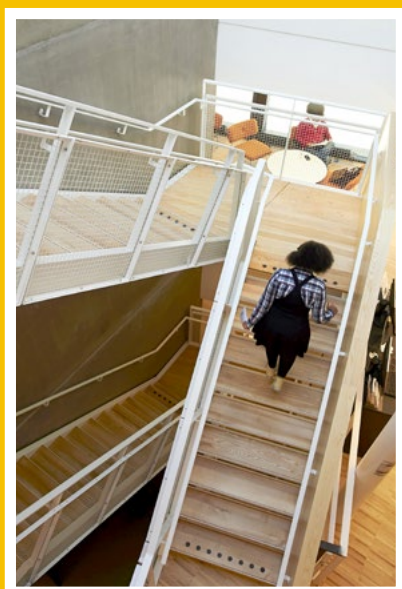


**Vi erbjuder ett komplett produktsortiment:**

**EUROSTAIR® SPIRALTRAPPOR**  
Spiraltrappor av höghållfast stål.



**EUROSTAIR® RAKA TRAPPOR**  
Monteringsfärdiga ståltrappor för inom- och utomhusbruk.



## SPIRALTRAPPA

När vi designar och konstruerar spiraltrappor följer vi Eurocodes standarder. Men vi ställer också högre krav än så. Vi arbetar medvetet med att använda moderna höghållfasta material där större belastningar uppstår. Genom att optimera materialvalet blir våra funktionella lösningar enklare, lättare och ger en lägre miljöpåverkan än andra leverantörers ålderstigna konstruktionssätt.

Vår spiraltrappa passar både inomhus och utomhus. Den kan fungera som utrymningstrappa eller nödutgång samtidigt som den kan fungera som en transportväg inom industrin eller som en möbel. Våra säljare och konstruktörer hjälper dig ta fram de bästa och mest kostnadseffektiva trapplösningarna.

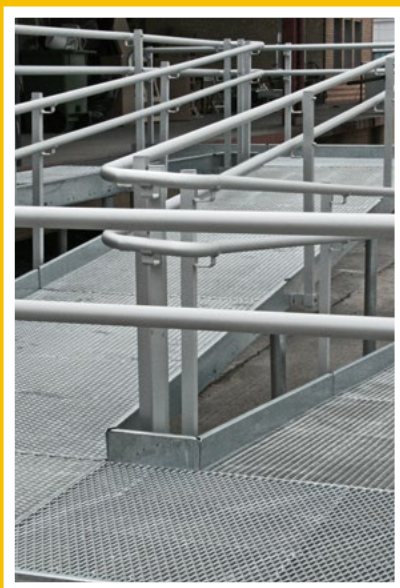
Eurostair spiraltrappor har kort leveranstid. Spiraltrappan är smart paketerad i en pappkartong som är platsbesparande där alla delar är uppmärkta vilket bidrar till enklare montage och minskade miljöpåfrestningar.

## VART SKA DIN TRAPPA ANVÄNDAS

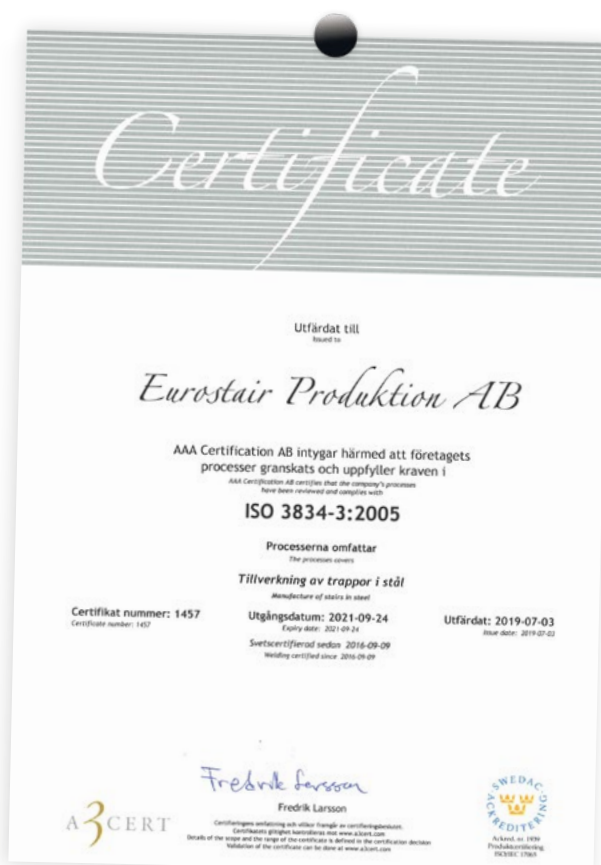
Oavsett om det rör sig om en extra ingång till övervåningen eller en nödutgång har vi praktiska lösningar för dig. Våra spiraltrappor tillverkas till stor del av standardkomponenter men givetvis skräddarsys också utförandet så det passar just dina förutsättningar.

Eurostair tillverkar spiraltrappor enligt EN 1090. Trappan är designad och konstruerad för att förena god form, funktionalitet och hög kvalitet in i minsta detalj.

**EUROSTAIR® MODULRAMPER**  
Återanvändbart modulsystem  
med ramper, vilplan och räcken.



**EUROSTAIR® GALLERDURK**  
Durk och steg i standard-  
och specialformat.

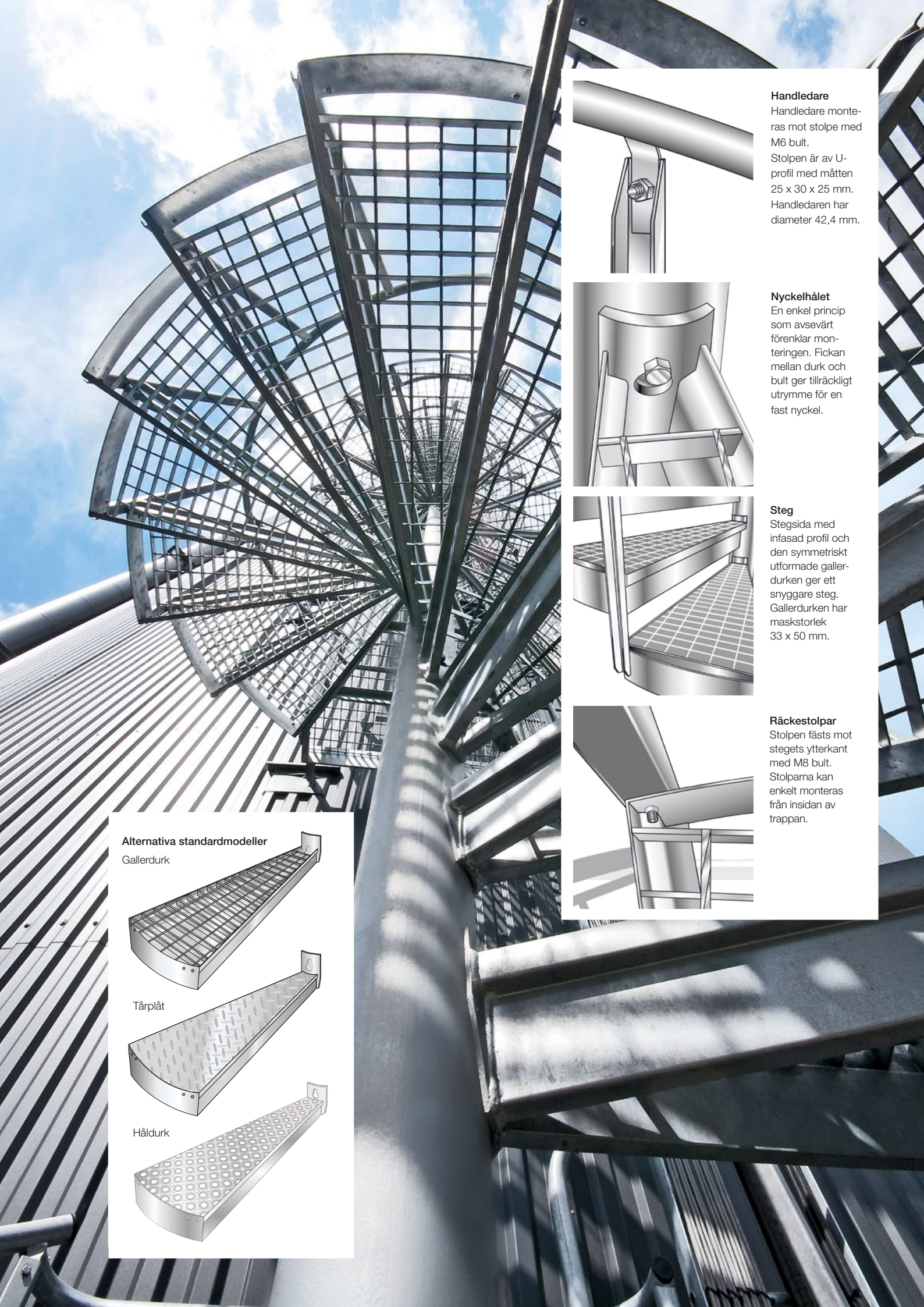




## VI HAR ETT STORT UTBUD AV TRAPPOR

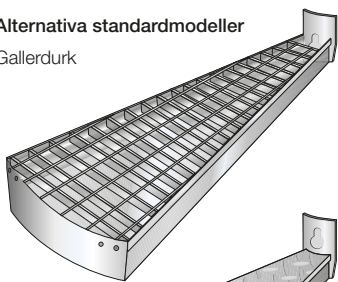
För fler exempel, besök [www.eurostair.se](http://www.eurostair.se)



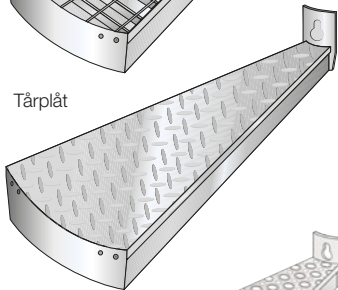


#### Alternativa standardmodeller

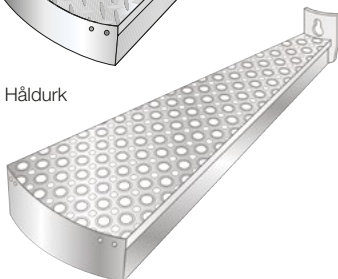
Gallerdurk



Tårplåt



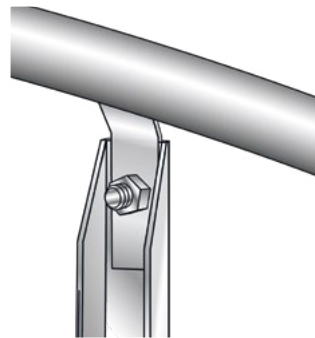
Håldurk



#### Handledare

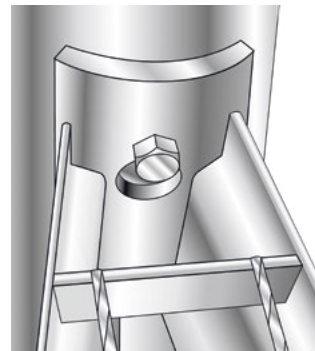
Handledare monteras mot stolpe med M6 bult.

Stolpen är av U-profil med måtten 25 x 30 x 25 mm. Handledaren har diameter 42,4 mm.



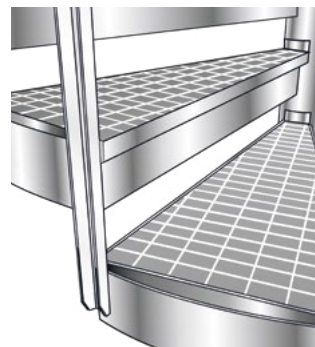
#### Nyckelhålet

En enkel princip som avsevärt förenklar monteringen. Fickan mellan durk och bult ger tillräckligt utrymme för en fast nyckel.



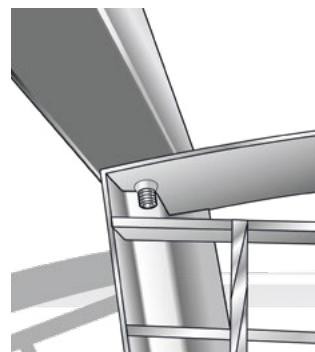
#### Steg

Stegsida med infasad profil och den symmetriskt utformade gallerdurken ger ett snyggare steg. Gallerdurken har maskstorlek 33 x 50 mm.



#### Räcke stolpar

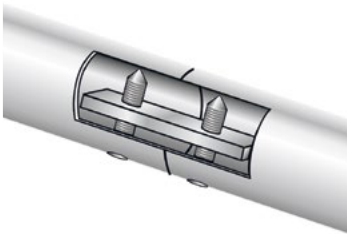
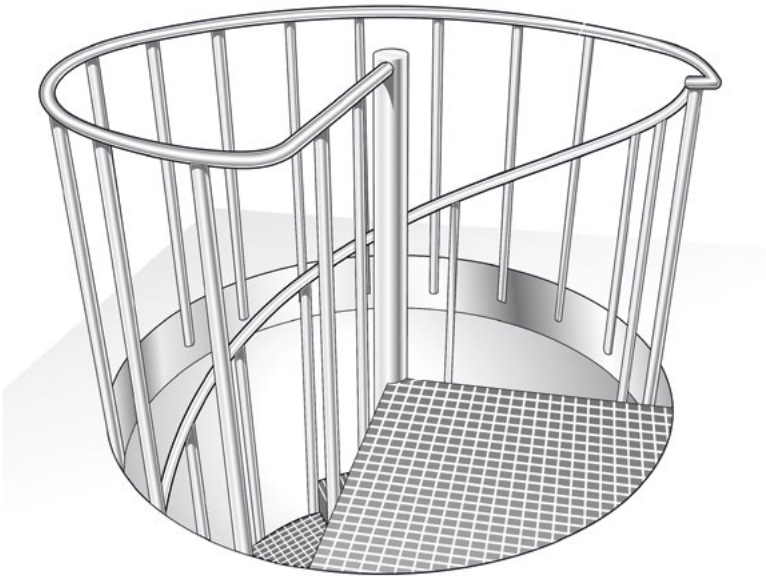
Stolpen fästs mot stegets ytterkant med M8 bult. Stolparna kan enkelt monteras från insidan av trappan.



# EUROSTAIR® SPIRALTRAPPOR

Vår spiraltrappa är ett resultat av nytänkande och konstruktiv produktutveckling. Den är tillverkad av höghållfast stål och får därmed lägre vikt med bibehållen styrka. Detta gör den mer lätthanterlig vid monteringen.

Genom mindre material och energiförbrukning blir tillverkningen också skonsammare mot miljön. Trappan är byggd av standardkomponenter men är ändå mycket flexibel i sina variationsmöjligheter vad gäller antal steg per varv och steghöjden. Den kan användas till alla typer av byggnader för utrymning eller som tillträdestrappa. Trappan kan göras intrångsskyddad genom montage av en skyddsbur i ytterkant. Med en låsbar dörr hålls obehöriga utanför.



#### Skarvhylsa

En unik och lättmonterad skarvhylsa, ger en stabil och enkel rörskarvning. Svetsning behövs alltså inte.



#### Koppling av räcke

I övergång från trappa till plan kopplas handledarna samman för bästa stabilitet.



Trappan följer de svenska brandklassnormerna samt BBR, BKR och BSK. Trappan följer brandklassnorm R30.

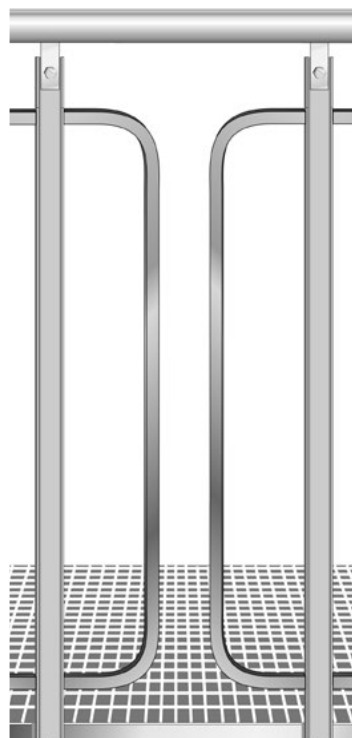
## PRODUKTBESKRIVNING

Eurostair® Spiraltrappor har ett heldraget centrumrör med gängade hål för bultinfästning av stegen. Avstigningsplan utformas och tillverkas enligt kundens önskemål. Handedare av stålrör. Valmöjlighet finns mellan industri- och barnsäkert räcke. Trappradie: 700, 800, 900, 1 000, 1 100 och 1 200 mm levereras som standard. Trappan tillverkas vänster- eller högersvängd. Skyddsbur tillverkas av gallerduk och levereras i standardhöjd 2 260 mm eller i valfri höjd. Alla trappor levereras varmförzinkade enligt klass SS-EN ISO 1461, men kan också erhållas pulverlackerade.



#### Fäste mot mark

Nedre del av handledaren är också stöd mot underlaget. Den justerbara skruvfoten ska fästas i mark/golv efter injustering.



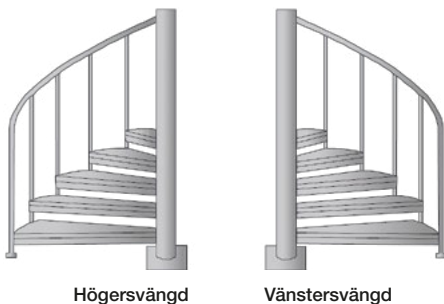
#### Barnsäkerhet

Vid barnsäkert räcke förses stolparna med byglar som ger öppning på max 100 mm horisontellt. Öppning mellan stegen max 100 mm.

# DETTA BEHÖVER VI VETA FÖR ATT KUNNA HJÄLPA DIG MED DIN TRAPPLÖSNING

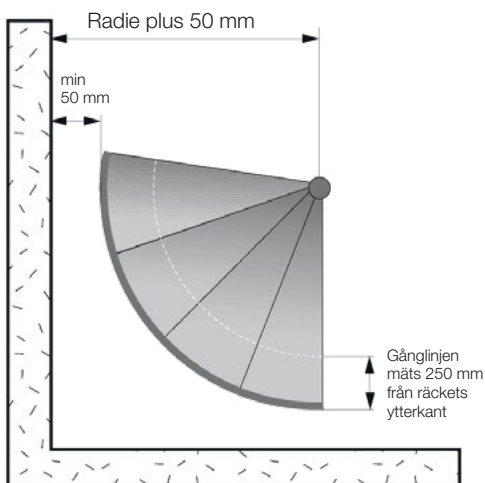
- Trapphöjden från golv till golv alla plan, översta planet, H
- Trappans radie
- Mått på avstigningsplanen
- Räckesmodell, barnsäkert eller industriräcke
- Trappans gångriktning, höger eller vänster
- Skyddsbur, ange standard eller valfri höjd
- Ytbehandling, varmförzinkad eller lackad
- Golvtyjocklek samt mått på bjälklagshål
- Placering av räcke på vilplan och valkant samt stag eller konsoller.

## INFORMATION OCH PROJEKTERING

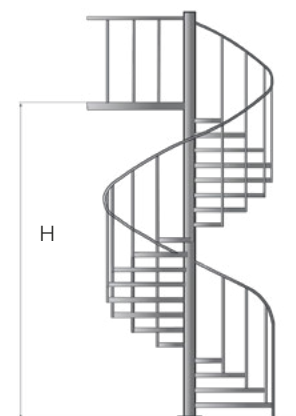
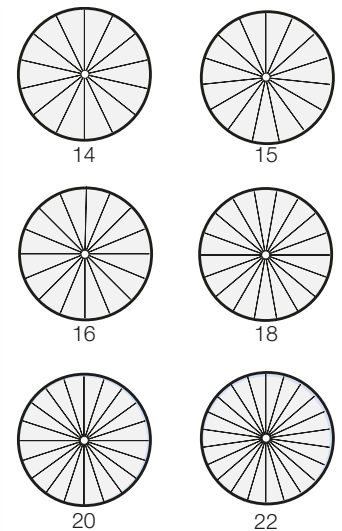


Högersvängd

Vänstersvängd



Radie/steg per varv	Stegdjup i gånglinjen	Lämplig steghöjd
700 mm/14	202 mm	190-200 mm
700 mm/15	182 mm	190-200 mm
800 mm/15	238 mm	180-200 mm
800 mm/16	216 mm	185-200 mm
800 mm/18	194 mm	190-200 mm
900 mm/15	272 mm	170-190 mm
900 mm/16	250 mm	170-195 mm
900 mm/18	227 mm	180-200 mm
900 mm/20	204 mm	190-200 mm
1 000 mm/16	283 mm	170-180 mm
1 000 mm/18	260 mm	170-190 mm
1 000 mm/20	236 mm	180-200 mm
1 000 mm/22	212 mm	185-200 mm
1 100 mm/18	288 mm	170-190 mm
1 100 mm/20	264 mm	170-195 mm
1 100 mm/22	240 mm	180-200 mm
1 100 mm/24	216 mm	190-200 mm
1 200 mm/20	293 mm	160-180 mm
1 200 mm/22	269 mm	160-180 mm
1 200 mm/24	245 mm	170-200 mm
1 200 mm/27	220 mm	170-200 mm





## EUROSTAIR TILL DIN TJÄNST

Våra projektörer står alltid till din tjänst med information och projektering av din trappa. Vi kan också hjälpa dig med monteringen. Skicka, faxa eller e-posta dina skisser eller byggritningar till oss så ser vi till att du får ett snabbt svar.

