

EUROSTAIR® Spiraltrapper



Vi tilbyr et samlet produktutvalg

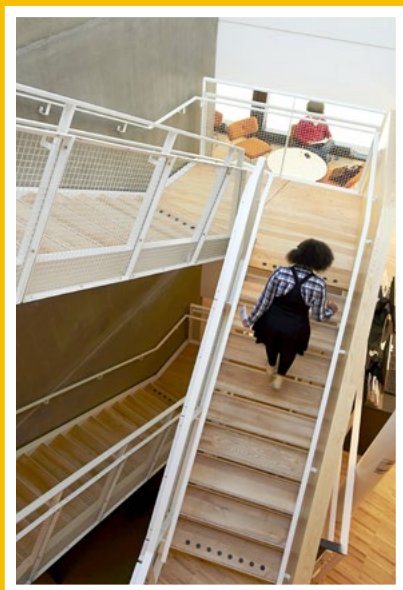
EUROSTAIR® SPIRALTRAPPER

Spiraltrapper av høyfast stål.



EUROSTAIR® RETTLØPSTRAPPER

Monteringsklare ståltrapper med trinn og plattformer i ulike bredder



SPIRALTRAPPER

Når vi designer spiraltrapper, følger vi Eurocodes standarder. Men vi stiller også høyere krav enn det. Vi jobber bevisst med å bruke moderne høyfast materialer når større belastninger oppstår. Ved å optimalisere materialvalget blir våre funksjonelle løsninger enklere, lettere og gir mindre miljøpåvirkning.

Spiraltrappen vår passer både innendørs og utendørs. Den kan fungere som en rømningstrapp, transportvei i industrien, eller i kontorer og hjemmemiljøer. Våre selgere og designere vil hjelpe deg med å utvikle de beste og mest kostnadseffektive trappeløsninger.

Spiraltrappen er smart pakket i en pallestørrelse som sparer plass med alle delene merket, noe som letter montering.

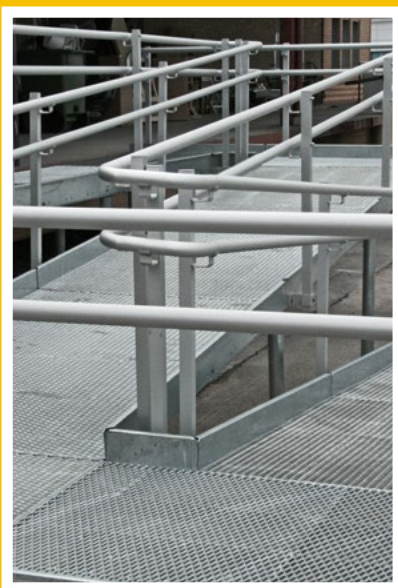
HVA SKAL TRAPPEN BRUKES TIL?

Uansett om det gjelder en ekstra inngang til andre etasje eller en nødutgang har vi praktiske løsninger for deg. Våre spiraltrapper produseres for en stor del av standard komponenter men selvfølgelig skreddersys utseende så det passer for dine forutsetninger.

Vi er selvfølgelig ISO-sertifisert innen både kvalitet og miljø. Eurostair er sertifisert i henhold til EN 1090 for stålkonstruksjon i utførelsesklasser EXC1 og EXC2, som gir oss rett til å CE-merke våre produkter.

EUROSTAIR® MODULÆRE RAMPER

Komplett rampesystem for total gjenbruk med hovedvekt på funksjon, design og fleksibilitet.



EUROSTAIR® RIST

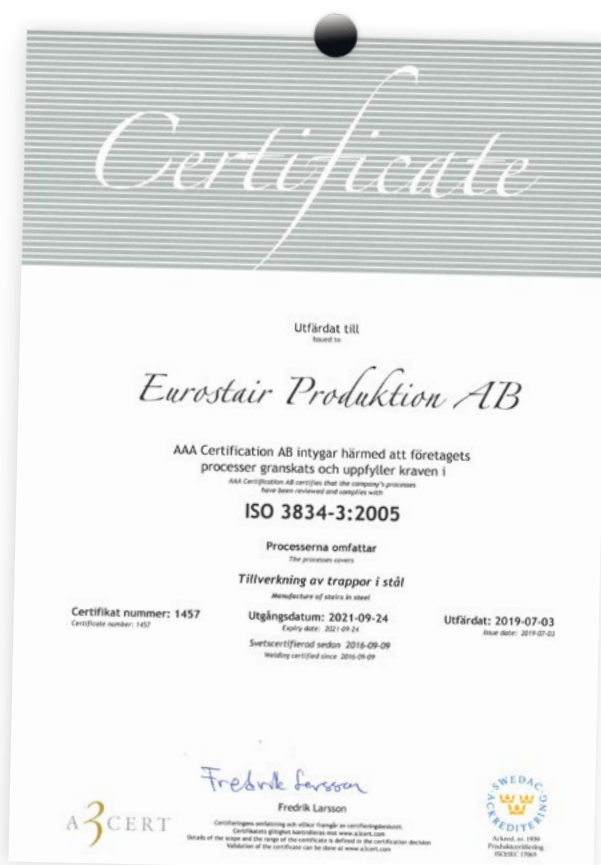
Gitterrist i stål, GRP plastrist og lettrist.



www.eurostair.no

Tel: +47 69 92 05 00

info@eurostair.no

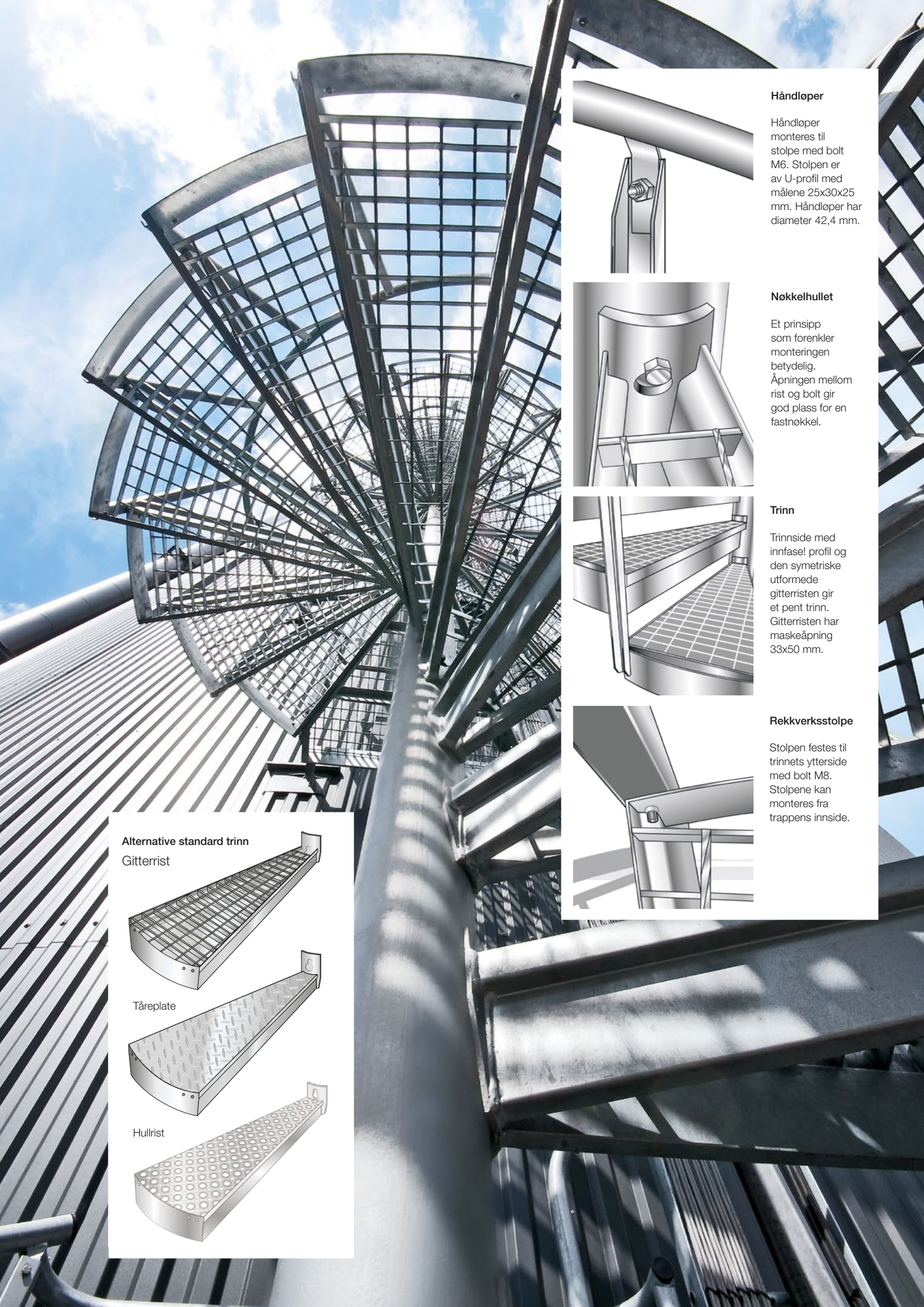




VI HAR ET STORT UTVALG AV TRAPPER

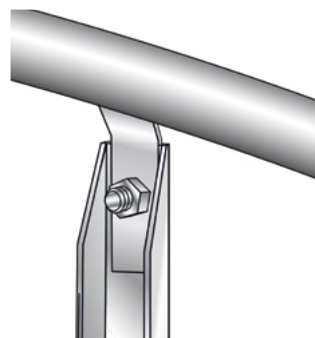
Se inspirasjon på www.eurostair.no





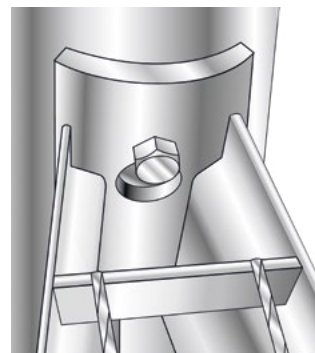
Håndløper

Håndløper monteres til stolpe med bolt M6. Stolpen er av U-profil med målene 25x30x25 mm. Håndløper har diameter 42,4 mm.



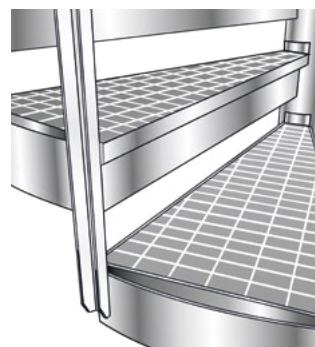
Nøkkelhullet

Et prinsipp som forenkler monteringen betydelig. Åpningen mellom rist og bolt gir god plass for en fastnøkkel.



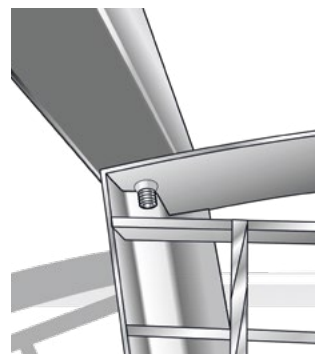
Trinn

Trinnside med innfase! profil og den symetriske utformede gitterristen gir et pent trinn. Gitterristen har maskeåpning 33x50 mm.

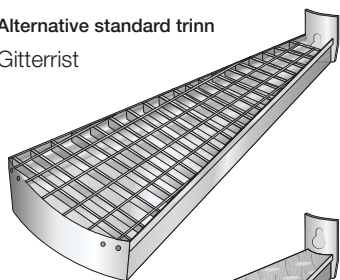


Rekkverksstolpe

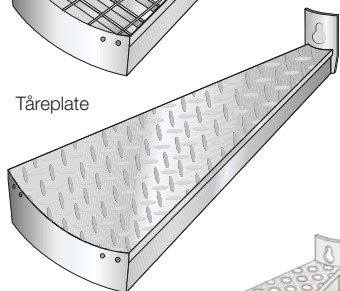
Stolpen festes til trinnets ytterside med bolt M8. Stolpene kan monteres fra trappens innside.



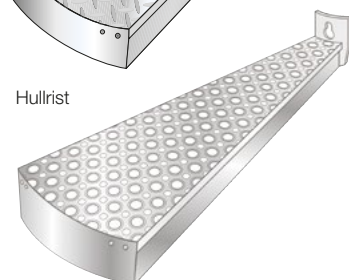
Alternative standard trinn
Gitterrist



Tåreplate



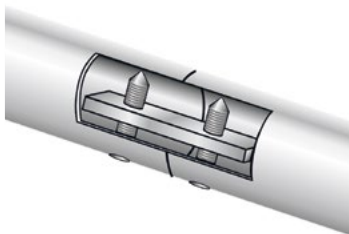
Hullrist



EUROSTAIR® SPIRALTRAPPER



Vår spiraltrapp EUROSTAIR® er et resultat av nytenkning og konstruktiv produktutvikling. Den er produsert av høyfast stål og får derfor lavere vekt, men beholder styrken. Dette gjør trappen lettere å håndtere ved montering. Ved bruk av mindre materiale og energiforbruk blir produksjonen mer miljøvennlig. Trappen blir bygget av standard komponenter, men er meget fleksibel i sine variasjonsmuligheter når det gjelder antall trinn pr. omdreining og trinnhøyde. Den kan brukes til alle typer bygg som rømningsvei eller tilkomsttrapp. Trappen kan gjøres beskyttet mot adkomst ved montering av rørbur i ytterkant. Med en låsbar dør holdes uvedkommende utenfor, samtidig som trappen får et elegant utseende.



Skjøtehylse

En unik og lettmontert skjøtehylse gir en stabil og enkel rørskjøt. Sveising behøves ikke.



Montering av håndlist

I overgangen fra trapp til repos monteres håndlistene sammen for best mulig stabilitet.



Trappen tilfredsstiller kravene i BBR, BKR, og BSK. Trappen tilfredsstiller R30.

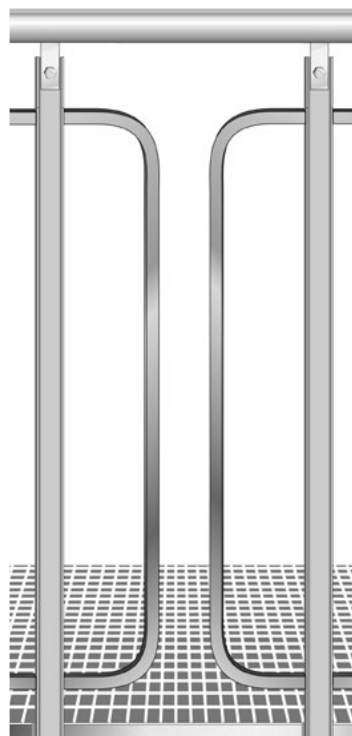
PRODUKTBeskrivelse

Spiraltrapp modell EUROSTAIR® har et heltrukket sentrumsrør med gjengede hull for festebolter til trinnene. Repos utformes og lages i henhold til kundens ønske. Håndløper av stålør. Det kan velges mellom industri- eller barnesikkert rekkverk. Trapperadiet: 700, 800, 900, 1000, 1100 og 1200 mm leveres som standard. Trappen lages høyre- eller venstregående. Beskyttelsesbur lages av stålør og leveres fra høyde 2200 mm til hele trappens høyde. Alle trapper leveres varmforzinket i henhold til ISO standard, men kan også leveres varmforzinket og pulverlakkert eller våtlakkert.



Feste mot gulv

Nedre del av håndlisten er også støtte mot gulv. Den justerbare foten skal festes til gulvet etter justering.



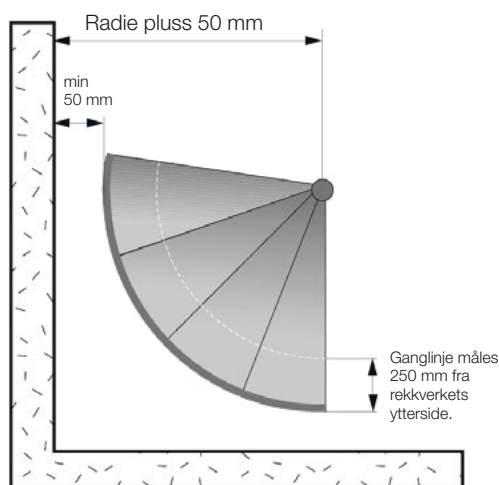
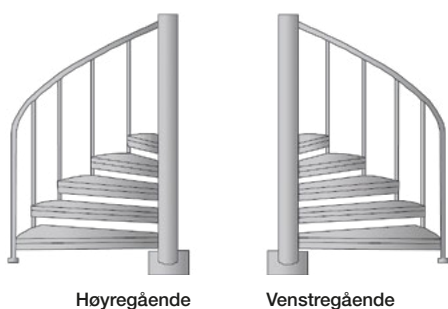
Barnesikkert

Med barnesikkert rekkverk påmonteres stolpene bøyler som gir maks horisontal og vertikal åpning på 100 mm.

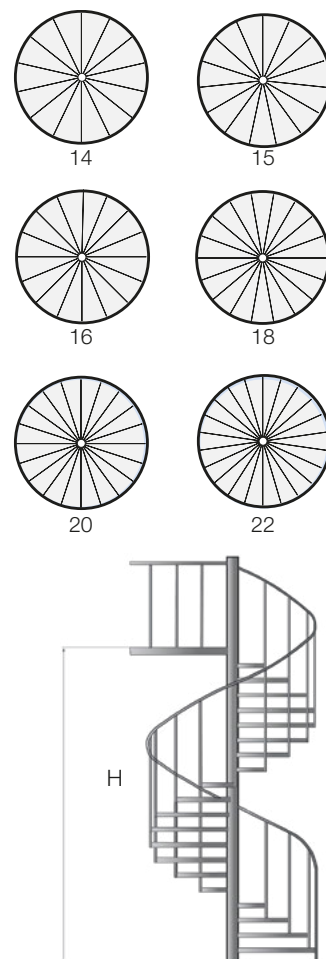
DETTE BEHØVER VI Å FÅ VITE NÅR VI SKAL HJELPE DEG MED EN GOD TRAPPELØSNING

- Trappeshøyden fra gulv til gulv for alle etasjer og høyden i øverste etasje.
- Trappens radie/diameter.
- Mål på repos.
- Hvilken type rekkverk som ønskes, barnesikkert eller industriutførelse.
- Trappens gangretning, høyre- eller venstregående.
- Beskyttelsesbur, angi høyde.
- Overflatebehandling, varmforzinking eller pulverlakkering.
- Plassering av rekkverk på hvilerepos og utsparinger samt stag eller konsoller.
- Gulvtykkelse og mål på bjelkelagsåpning.

INFORMASJON OG PROSJEKTERING



Radie/trinn pr omdr	Trinnndybde i ganglinjen	Anbefalt opptrinn
700 mm/14	202 mm	190-200 mm
700 mm/15	182 mm	190-200 mm
800 mm/15	238 mm	180-200 mm
800 mm/16	216 mm	185-200 mm
800 mm/18	194 mm	190-200 mm
900 mm/15	272 mm	170-190 mm
900 mm/16	250 mm	170-195 mm
900 mm/18	227 mm	180-200 mm
900 mm/20	204 mm	190-200 mm
1 000 mm/16	283 mm	170-180 mm
1 000 mm/18	260 mm	170-190 mm
1 000 mm/20	236 mm	180-200 mm
1 000 mm/22	212 mm	185-200 mm
1 100 mm/18	288 mm	170-190 mm
1 100 mm/20	264 mm	170-195 mm
1 100 mm/22	240 mm	180-200 mm
1 100 mm/24	216 mm	190-200 mm
1 200 mm/20	293 mm	160-180 mm
1 200 mm/22	269 mm	160-180 mm
1 200 mm/24	245 mm	170-200 mm
1 200 mm/27	220 mm	170-200 mm





EUROSTAIR TILL DIN TJENESTE

Vår prosjektavdeling står alltid til tjeneste med informasjon, prosjektering og montering av din trapp. Send tegninger på til våre prosjektingeniører så hjelper vi deg med trappeløsningen.

