

# EUROSTAIR®

Rettløpstrapper og gitterrister





**Vi tilbyr et samlet produktutvalg**

**EUROSTAIR® SPIRALTRAPPER**  
Spiraltrapper av høyfast stål.



**EUROSTAIR® RETTLØPSTRAPPER**  
Monteringsklare ståltrapper med trinn og plattformen i ulike bredder



**EUROSTAIR® MODULÆRE RAMPER**  
Komplett rampesystem for total gjenbruk med hovedvekt på funksjon, design og fleksibilitet.



**EUROSTAIR® RIST**  
Gitterrist i stål, GRP plastrist og lettrist.



[www.eurostair.no](http://www.eurostair.no)

Tel: +47 69 92 05 00

[info@eurostair.no](mailto:info@eurostair.no)

## RETTLØPSTRAPPER

Eurostair leverer ståltrapper til industri, kontorbygg, boliger og skoler. Trappene kan brukes både inne og ute som entretrapper og rømningstrapper.

Vår styrke ligger i en optimal design og produkter som monteres raskt og enkelt. Dermed sparer du både tid og penger. Vi har et stort utvalg av rekkverk, trinn og overflatebehandlinger, som kan velges fritt etter bruksområde og aktuelle omgivelser. Vi tilbyr dessuten spesialproduserte trapper og platt-former, utformet etter dine spesielle behov. Vi leverer monteringsklare produkter med trinn og plattformen i ulike bredder.

## SIKKERHET

Alle våre standardtrapper oppfyller gjeldende bygge-normer og standarder.

## SERVICE

Vi hjelper deg med å finne de smarteste og mest lønnsomme løsningene, hele tiden med utgangspunkt i god design, enkel montering og nødvendig sikkerhet. Kontakt våre trappespesialister eller send tegninger per e-post, faks eller vanlig post, så løser vi dine problemer raskt og effektivt.

## MONTERING

Vi sørger for montering til fast pris, hvis det skulle være behov for det.





A close-up photograph of a modern staircase. The focus is on the dark, possibly black or dark grey, metal frame and the grid-patterned tread of a step. The background is slightly blurred, showing more of the staircase structure and a brick wall. The lighting is dramatic, highlighting the textures and geometric shapes of the metal.

VI HAR ET STORT  
UTVALG AV TRAPPER

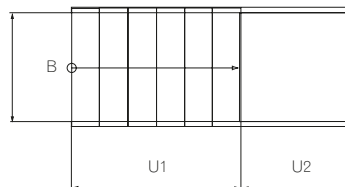
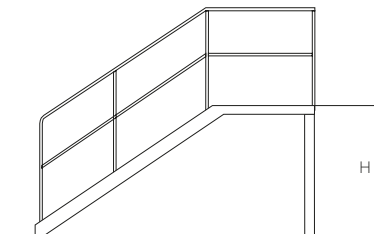
Se inspirasjon på [www.eurostair.no](http://www.eurostair.no)



# PROSJEKTERING

Vi trenger følgende opplysninger i forbindelse med prosjektering:

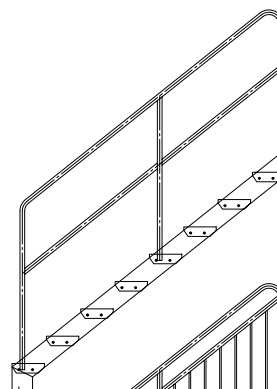
- trappehøyde, H
  - antall plattformer
  - trinnbredde, B
  - trappens bredde
  - antall trinn eller trinnhøyde
  - type trinn eller plattform
  - samlet, U1 + U2, eller ønsket trinndybde
  - vangetype (flattstål eller U-jern)
  - rekkverkmodell (barnesikret eller til industribruk)
  - plassering av rekkverk på trapp og plattform
  - konsoller eller støttebein
- 
- overflatebehandling (varmforsinket EN-ISO 1461 eller pulverlakkert i RAL)
  - type fasade som trappen skal monteres på
  - skisse som viser plasseringen langs fasaden, eventuelt med angivelse av vinduer og dører



## INDUSTRIREKKVERK (FIG. 1)

- håndløper stolper  $\varnothing$  42,4 mm og knelest  $\varnothing$  33,7 mm (andre alternativer er mulig)
- høyde på rekkverk 1100 mm.

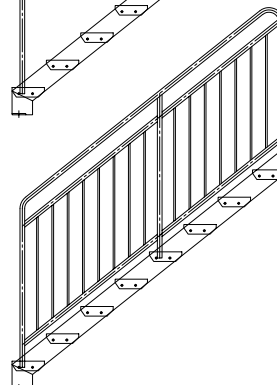
FIG. 1

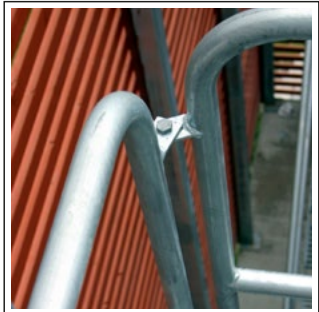


## BARNESIKRET REKKVERK (FIG. 2)

- håndløper stolper  $\varnothing$  42,4 mm og underligger  $\varnothing$  33,7 mm (andre alternativer er mulig)
- fylling med rundstang  $\varnothing$  12 mm, maks. åpning 100 mm
- høyde på rekkverk fra 900-1100 mm.

FIG. 2





Hjørnet av rekkverket festes med et boltebeslag for å gi maksimal stabilitet.



Montering av trinn i vangedelen med 4 M12-bolter.



Rettlopstrapper monteres med boltebeslag som forbinder plattformen og vangen.



Stottebeinet er plassert under plattformen. Rekkverket er festet til plattformen med 2 M12-bolter ved hver stolpe.

# TRINN

## Trinn for all type bruk, for eksempel:

Standard gitterrister, gitterrist med sikkerhetsframkant, Tåre/dørkeplate, stålplate med 15-30mm kant for legging av ulike type belegg, strekkmetall, sagtannede gitterrist for ekstra sklisikring, og for offshore/arbeidstilsynets krav med gitterrister maks maskevidde 15mm, rustfrie m.m.

Vi har i tillegg ett stort antall trinn med og uten sikkerhetsframkant i ulike bredder og dybder i maskevidde 33x75mm.

# GITTERRISTER

Vi har et stort utvalg av gitterrister til å gå og kjøre på. Vi har kort leveringstid og konkurransedyktige priser. Vi tilpasser risten etter ønsket utforming med kantstål og varmforsinking.

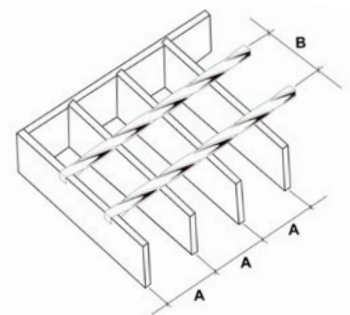
TRINN					
Trinnshøyde D	D				
	130	50	20	25	35
160	50	25	50	35	
200	50	50	60	40	
230	50	60	80	40	
260	50	70	80	60	
300	50	90	80	80	

FIG. 1

Bæreståls-høyde mm	Bærestås-tykkelse mm	Maskevidde A x B mm							
20	2								
25	2								
30	2								
40	2								
20	3								
25	3								
30	3								
40	3								
25	4								
30	4								
40	4								
50	4								
60	4								
25	5	*Overnevnte maskevidder gjelder for samtlige bærestålshøyder og tykkelser.							
30	5								
40	5								
50	5								
60	5								
70	5								

## STANDARDUTVALG

Pressveisede gitterrister fremstilles i hele mål 3050x1000 mm og 6100x1000 mm som kan tilpasses ønsket format.



Bæreståls-høyde mm	Bærestås-tykkelse mm	Maskevidde A x B mm							
20	2								
25	2								
30	2								
35	2								
40	2								
50	2								
60	2								
20	3								
25	3								
30	3								
35	3								
40	3								
50	3								
60	3								
30	4	*Overnevnte maskevidder gjelder for samtlige bærestålshøyder og tykkelser.							
35	4								
40	4	** Bærestålshøyder over 80mm og tykkelser over 4mm kan leveres som spesial på forespørsel.							
50	4								
60	4								
70	4								
80	4								

## PRESS-INN RIST

Når press-inn rist produseres, presses flatt jern for både støttestål og bærestål sammen. Flattjernet er laget av stål, rustfritt stål eller aluminium.

