

Guia da usuária

Número do modelo: NCBG1

Introdução

Leia e salve estas instruções

Obrigada por comprar o NC° Band, leia estas instruções com atenção para garantir o uso adequado e a operação segura da sua pulseira. Se você tiver alguma dúvida ou comentário sobre a pulseira, entre em contato com o Suporte ao Cliente pelo e-mail help@naturalcycles.com.

Uso pretendido

O NC° Band é usado para a coleta de vários biomarcadores e tem como objetivo promover um estilo de vida saudável.

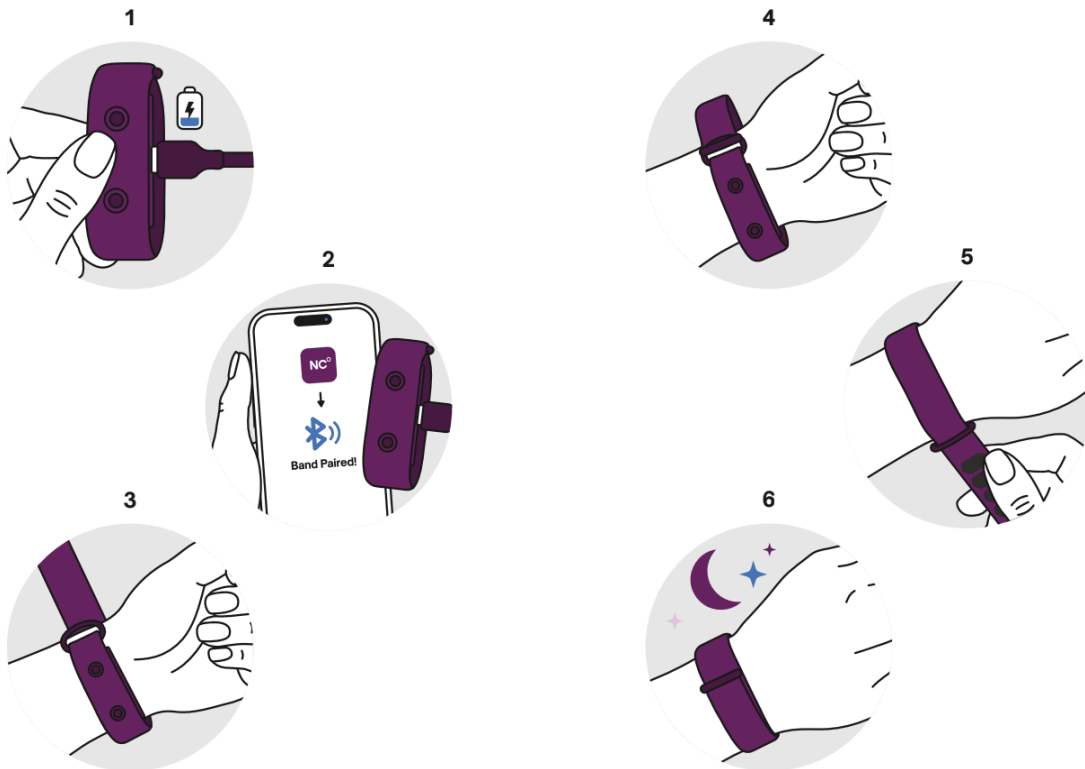
Avisos e precauções

- Este produto não se destina a diagnosticar ou tratar qualquer problema de saúde ou doença e não deve ser usado como substituto da consulta e orientação de um médico ou outro profissional de saúde.
- Mantenha o dispositivo longe de fontes com altos níveis de campos magnéticos de linhas de energia para reduzir a probabilidade de interferência.
- O uso do dispositivo pode ser limitado na presença de interferências eletromagnéticas. Isso pode resultar em problemas como mensagens de erro ou falha na tela/dispositivo.
- O uso de acessórios, transdutores e cabos diferentes dos especificados ou fornecidos pelo fabricante deste equipamento pode resultar em aumento de emissões eletromagnéticas ou diminuição da imunidade eletromagnética deste equipamento e resultar em operação inadequada.
- Equipamentos portáteis de comunicação por radiofrequência (incluindo periféricos como cabos de antena e antenas externas) devem ser usados a uma distância mínima de 30 cm de qualquer parte do equipamento, incluindo cabos especificados pelo fabricante. Caso contrário, pode ocorrer degradação do desempenho deste equipamento.
- Não substitua a bateria por um tipo incorreto que possa anular uma proteção, não descarte a bateria no fogo ou em um forno quente, e não esmague ou corte a bateria mecanicamente, pois isso pode resultar em explosão ou incêndio. Não deixe a bateria em um ambiente com temperatura extremamente alta, pois isso pode resultar em explosão ou vazamento de líquido ou gás inflamável. Não submeta a bateria a uma pressão de ar extremamente baixa, pois isso pode resultar em explosão ou vazamento de líquido ou gás inflamável.

- Não exponha a bateria a temperaturas extremamente altas ou baixas ou a baixa pressão de ar em grandes altitudes durante o uso, armazenamento ou transporte.

Precauções

- Este dispositivo usa Bluetooth Low Energy 5.2 para interagir com um aplicativo dedicado para smartphones iOS/Android.
- A pulseira é resistente à água, mas não é à prova d'água. Não use o dispositivo ao tomar banho. Nunca mergulhe a pulseira em água ou outros líquidos. Não ferva a pulseira. Para limpeza e desinfecção, consulte a seção Cuidados e limpeza.
- Mantenha fora do alcance de crianças pequenas e animais de estimação.
- Não use a pulseira se houver sinais de danos ou após uma queda/impacto que possa ter causado danos. Se estiver danificada, não tente reparar. Entre em contato com o Suporte ao Cliente em help.naturalcycles.com.
- Não armazene sob luz solar direta ou em altas temperaturas.
- O uso de dispositivos que produzem calor e frio, como cobertores elétricos, almofadas térmicas ou bolsas de gelo, pode prejudicar o desempenho do dispositivo e aumentar o risco de lesões à paciente.
- O fabricante recomenda usar uma senha no seu smartphone



Como usar sua pulseira

Coloque sua pulseira antes de dormir. Certifique-se de que ela esteja carregada e bem ajustada no pulso.

Sincronizando dados com o app NC

Você pode sincronizar os dados coletados durante a noite com seu celular logo ao acordar ou mais tarde durante o dia seguindo as instruções no aplicativo. Ao abrir o aplicativo, as temperaturas noturnas serão transferidas via Bluetooth. Você verá então um único valor extraído da noite na página Adicionar dados.

Solução de problemas de sincronização de temperaturas

Se você tiver problemas para sincronizar seus dados da pulseira no aplicativo, visite <https://help.naturalcycles.com/> ou escaneie o código QR abaixo e encontre as instruções para diferentes tipos de dispositivos.



Manutenção da sua pulseira

Instruções de cuidado e limpeza

Não guarde a pulseira onde ela ficará exposta à luz solar direta, poeira ou umidade. Evite temperaturas extremas. Não tente desmontar a pulseira. Limpe e desinfete a superfície da pulseira passando lenços com álcool isopropílico 70% ou sabão neutro e água. Não submerja em nenhum líquido nem use autoclave. Passe um pano seco na pulseira e deixe secar ao ar livre por pelo menos 5 minutos. Não deve haver sujeira visível após a limpeza do dispositivo.



Carregando sua pulseira

Se a bateria do dispositivo estiver fraca, a usuária será informada no aplicativo. O dispositivo leva cerca de 2 horas para carregar. Durante o carregamento, a luz LED pulsa lentamente. Quando a carga estiver completa, a luz fica acesa continuamente. A duração da bateria é de até 14 dias entre as cargas.

Especificações do produto

Entrada	5V 1A
Tensão nominal da bateria	3,7V CC
Tipo de bateria	Polímero de lítio
Duração da bateria entre cargas	Até 14 dias
Tempo de carregamento da bateria	Aproximadamente 2 horas
Faixa de medição (temperatura e frequência cardíaca)	32-42°C (89.6-107.6°F), 30-115 beats per minute
Guia de uso sugerido	As usuárias devem usar a pulseira por pelo menos 4 horas por noite enquanto dormem para cumprir o propósito pretendido
Materiais em contato com a pele	Polycarbonato, ABS, silicone (se usar pulseira de silicone), nylon (se usar pulseira de nylon)
Temperatura de operação	15-40°C (59-104°F)
Dimensões	45,5 x 19,5 x 13 mm
Peso	7 gramas (0,25 onças)
Função de memória	400 kb
Vida útil	5 anos

Solução de problemas

O desempenho pode ser afetado caso um ou mais dos seguintes erros ocorram. Se você encontrar outro erro, entre em contato com o Suporte ao Cliente.

Erro	Problema/Causa	Solução
Meu dispositivo não está se conectando ao aplicativo	Se o seu NC° Band não estiver se conectando ao aplicativo Natural Cycles no seu dispositivo iOS ou Android, pode significar que ele está fora de alcance, sem bateria ou em modo de espera.	Tente as seguintes etapas de solução de problemas: Certifique-se de que seu celular e o NC° Band estejam próximos um do outro Conecte seu NC° Band no carregador Desligue o Bluetooth do seu celular e ligue novamente Abra o app NC° novamente e deixe o app tentar encontrar seu dispositivo automaticamente Se isso falhar, tente conectar o NC° Band manualmente pela página Meu dispositivo Dica: Certifique-se de que você está conectando ao NC° Band correto verificando se o número de série dele corresponde ao mostrado na sua página Meu dispositivo >

		<p>Informações do dispositivo.</p> <p>Se você ainda estiver com problemas, entre em contato com o Suporte ao Cliente.</p>
Meus dados de temperatura não estão sincronizando	Isso pode acontecer por vários motivos, incluindo a bateria do seu dispositivo acabar ou não se conectar ao aplicativo.	<p>Recomendamos usar seu dispositivo para dormir com bateria suficiente, verificar se o aplicativo e o NC° Band estão conectados e se seu dispositivo está totalmente configurado.</p> <p>Se o problema persistir, entre em contato com o Suporte ao Cliente.</p>
Meus dados aparecem como inválidos	O erro de dados inválidos pode ser exibido por vários motivos. Isso inclui mau funcionamento do sensor, um problema na transferência de dados ou problemas durante a medição.	Entre em contato com o suporte ao cliente.

Especificações técnicas para conexão do NC° Band e aplicativo de smartphone (opcional e destinado apenas a usuárias maiores de 18 anos)

Consulte a rotulagem do smartphone e do aplicativo para smartphone para obter informações sobre o uso do smartphone e do aplicativo.

Requisitos do smartphone	Smartphone com Android OS (versão 11 ou superior) ou iOS (versão 17 ou superior)
Número da versão do Bluetooth	Bluetooth LE V5.2
Faixa de frequência	2402 - 2480 MHz
Potência máxima de transmissão/dBm	<10dBm

Declaração da FCC

INFORMAÇÕES IMPORTANTES EXIGIDAS PELA FCC

Este dispositivo está em conformidade com a Parte 15 das Regras da FCC. A operação está sujeita às seguintes duas condições: (1) este dispositivo não pode causar interferência prejudicial e (2) este dispositivo deve aceitar qualquer interferência recebida, incluindo interferência que possa causar operação indesejada.

OBSERVAÇÃO: Este equipamento foi testado e está em conformidade com os limites para um dispositivo digital Classe B, de acordo com a Parte 15 das Regras da FCC. Esses limites foram projetados para fornecer proteção razoável contra interferência prejudicial em uma instalação residencial. Este equipamento gera, usa e pode irradiar energia de radiofrequência e, se não for instalado e usado de acordo com as instruções, pode causar interferência prejudicial às comunicações de rádio. No entanto, não há garantia de que a interferência não ocorrerá em uma instalação específica.

Se este equipamento causar interferência prejudicial à recepção de rádio ou televisão, o que pode ser determinado ligando e desligando o equipamento, a usuária é encorajada a tentar corrigir a interferência por uma ou mais das seguintes medidas:

- Reoriente ou reposicione a antena receptora.
- Aumente a separação entre o equipamento e o receptor.
- Conecte o equipamento em uma tomada de um circuito diferente daquele ao qual o receptor está conectado.
- Consulte o revendedor ou um técnico de rádio/TV experiente para obter ajuda

MODIFICAÇÃO: Quaisquer alterações ou modificações não expressamente aprovadas pela concedente deste dispositivo podem anular a autoridade da usuária para operar o dispositivo.

Declaração de exposição à radiação da FCC

Este equipamento está em conformidade com os limites de exposição à radiação da FCC estabelecidos para um ambiente não controlado.

Este transmissor não deve ser colocado no mesmo local ou operar em conjunto com qualquer outra antena ou transmissor.

Declarações de CI

Este dispositivo está em conformidade com os padrões RSS isentos de licença da Industry Canada. A operação está sujeita às seguintes duas condições: (1) este dispositivo não pode causar interferência e (2) este dispositivo deve aceitar qualquer interferência, incluindo interferência que possa causar operação indesejada do dispositivo.

Le présent appareil est conforme aux CNR d'Industrie Canada applicables aux appareils radio exempts de licence. L'exploitation est autorisée aux deux conditions suivantes : (1) l'appareil ne doit pas produire de brouillage, et (2) l'utilisateur de l'appareil doit accepter tout brouillage radioélectrique subi, même si le brouillage est susceptible d'en compromettre le fonctionnement

CAN ICES-003(B) / NMB-003(B)

OBSERVAÇÃO: Este aparelho digital Classe B está em conformidade com a norma canadense ICES-003.

Cet appareil numérique de la classe* est conforme à la norme NMB-003 du Canada.

Declaração de conformidade da UE

A Xiamen Intretech Inc. declara que o equipamento de rádio está em conformidade com a Diretiva RED 2014/53/UE. O texto completo da declaração de conformidade da UE está disponível em help.naturalcycles.com.

Informações sobre a garantia

O fabricante oferece garantia de 1 ano, a partir da data em que o produto de hardware e acessórios é vendido ao usuário final.

A garantia cobre apenas defeitos de material ou de fabricação.

Os reparos sob garantia só podem ser realizados por uma central de serviço autorizada. Ao fazer uma reclamação sob garantia, a nota fiscal original de compra (com a data de compra) deve ser apresentada.

A garantia não se aplicará nos seguintes casos:

- Desgaste normal
- Uso incorreto, por exemplo, sobrecarga do aparelho ou uso de acessórios não aprovados
- Uso de força, danos causados por influências externas
- Danos causados pela não observância do manual do usuário, por exemplo, conexão a uma fonte de alimentação inadequada ou não conformidade com as instruções de instalação
- Aparelhos parcialmente ou completamente desmontados

Atualizações de software

O dispositivo receberá periodicamente atualizações de software em termos de correção de bugs, problemas ou mudanças de recursos. As atualizações de software do dispositivo estarão disponíveis durante toda a vida útil do dispositivo.

Durante a vida útil do dispositivo (5 anos), o serviço de manutenção de software é fornecido.


Aviso da Proposição 65

AVISO: Este produto pode conter substâncias químicas conhecidas pelo Estado da Califórnia por causarem defeitos congênitos ou outros danos reprodutivos.

Para mais informações sobre os produtos químicos da Proposição 65, visite:

<https://www.p65warnings.ca.gov/>

Explicação dos símbolos

	Equipamentos técnicos e baterias não devem ser descartados no lixo doméstico. Eles devem ser descartados em pontos de coleta e descarte apropriados.
---	--

REF	Número de referência
LOT	Número do lote
IP65	À prova de poeira, protegido contra respingos de água

Nome do fabricante:

Xiamen Intretech Inc.

Endereço do fabricante:

No. 100, Dongfu West Road,
Distrito de Haicang, Xiamen, Fujian, China

Informações de contato:

<http://www.intretech.com/>

Representante e importador na UE:

Intretech Hungary Kft.
Ipartelepí út 18-20, 9330
Kapuvár, Hungria

Representante e importador no Reino Unido:

Intretech UK
First Base Victoria
231 Vauxhall Bridge Road
London SW1V 1AD

Nome do dispositivo:

NC° Band

Data de publicação:

Dezembro de 2025

Versão do documento:

Guia da usuária NCBG1 1.1

