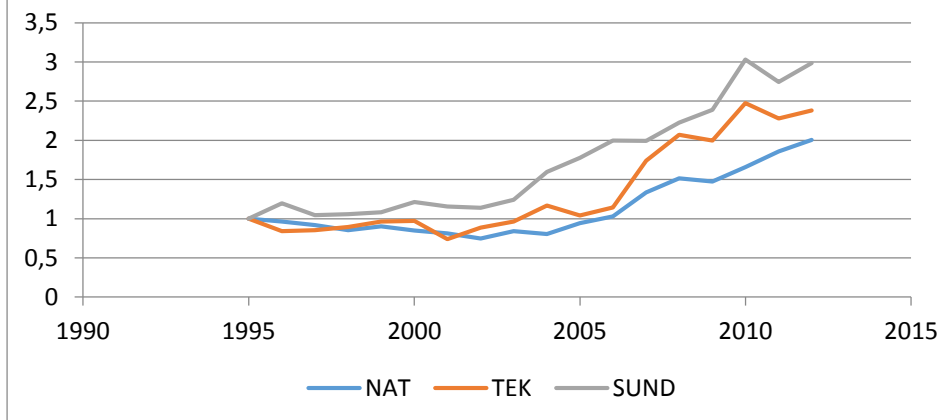


Figur 1: Udviklingen i antallet af ph.d. indskrivninger [1995=1]



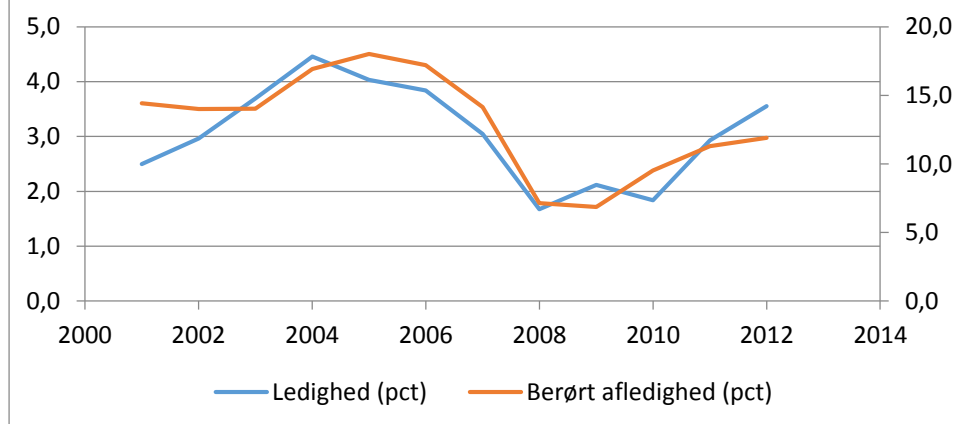
Tabel 1: Kandidatbaggrund for ph.d. indskrevne, pct.

	NAT	TEK	SUN	Andet	Total
2008 - 2012					
NAT	86	6	1	6	100
TEK	17	76	1	7	100
SUN	24	4	65	7	100
1995-2007					
NAT	90	5	0	4	100
TEK	16	79	1	4	100
SUN	30	4	62	4	100

Tabel 2: Andel indvandrere blandt nyindskrevne ph.d.er, pct.

	NAT	TEK	SUN
2008-2012	38	50	17
1995-2007	16	28	12

Figur 2: NAT, TEK og SUN ledighedsmaal



Tabel 3: Beskæftigelse 1 år efter afsluttet uddannelse

	2000-2007	2008-2012
Andel privat ansat	32,1	29,6
Andel af privat ansatte		
Ledelse og højeste niveau	91,4	89,7
Mellemste og laveste niveau	4,6	8,2
Manuelt arbejde	4,0	2,1
Andel af privat ansatte m. forskning og videnskab	17,6	26,7

Tabel 4: Løn for ph.d.er i forhold til kandidater med samme karakteristika

	2000-2007	2008-2012
lønforskel, pct.	0,37	-5,67
standard fejl	1,5	1,33
observationer	3368	8788

Anm.: Løn korrigeret for erfaring, køn, og oprindelse

Tabel 5: Erhvervsph.d. vs andre ph.d.er på arbejdsmarkedet

	Erhvervsph.d.	Anden ph.d.
Privat ansat	71,2	26,5
Offentlig ansat	28,8	73,5
Observationer	59	2450

Anm.: Erhvervsph.d. for 2012

Kilden til figur 1 – figur 2 og tabel 1 – tabel 5 er egne beregninger på registre fra Danmarks Statistik