



Hřeben Pálavy je nepřehlédnutelnou dominantou nejjižnějšího cípu Moravy. Slunce tu umí pálit tak, že si nahore na hřebenech připadáte jako někde na slunném jihu Evropy. Zbytky hradů z bílého kamene po staletí pozorně střeží vinné sklepy. Úhledné řádky okolních vinic, protkané klikaticími se vinařskými stezkami, se táhnou, kam jen oči dohlédnou. Zbývá jen dodat: Vítejte na Mikulovsku!

OD HISTORIE K SOUČASNOSTI

Na místě zvaném Hradisko u bývalého Mušova objevili v minulém století archeologové pozůstatky římského vojenského tábora z 2. století našeho letopočtu. Římsí legionáři tehdy pod Pálavou založili první vinice; ze zdravotních důvodů totiž pili vodu smíchanou s vínem a nechtěli být odkázáni na dovoz vín z vlasti.

Zprávy o pěstování révy vinné na Mikulovsku máme z nálezů slovanského osídlení. Vinařství bylo velmi rozšířeno za dob Velkomoravské říše. K největšímu rozvoji vinařství došlo po roce 1249, kdy se Mikulovsko a Valticko stalo součástí panství rodu Lichtenštejnů a obchod s vínem byl zdro-

jem příjmů šlechty a měšťanů. Významné ekonomické postavení získaly obce Sedlec, Dolní Dunajovice, Pavlov a Perná. Rozhodující úlohu ve vývoji vinařství sehráli novokřtění, kteří do kraje přišli z oblasti dnešního Švýcarska v 16. století a spolu s nimi údajně i odrůda Sauvignon.

Mezi dobovými listinami, pečetěmi, horenskými řády a privilegii mají své místo i překrásné kolorované mapy katastrů vinařských obcí a viničních tratí. Historickou raritou je přehledná mapa mikulovského panství s vinicemi z roku 1802. Podobně se dochovaly mapy polí a vinic v obci Perná či mapy vinií ve Strachotíně.

Polibíz obce Dolní Věstonice se nachází známé archeologické naleziště z období lovců mamutů, nazývané pravěké Pompeje. Vápenité spráše na úpatí Děvína vydaly desítky šperků, zdobných mamutích kostí a klů, zbytků loveckých zbraní a drobnou hliněnou sošku ženy, jejíž cenu si dodnes nikdo netroufá vyčíslit a která z malé obce u řeky Dyje udě-



KAM ZA VÍNEM

Na oficiálních vinařských stránkách ČR najdete seznam více než 1000 míst na Moravě, na nichž se nachází vinařství, vinotéky a vinné sklepy. Garantovanou úroveň služeb vám poskytnou v zařízeních, která jsou označena logem Certifikace vinařské turistiky. Patří mezi ně i ubytování a vinařskou tematikou a restaurace s vínem. Jejich výčet naleznete na druhé straně pod mapou. Více na www.vinazmoravy.cz/certifikace.



ODRŮDY

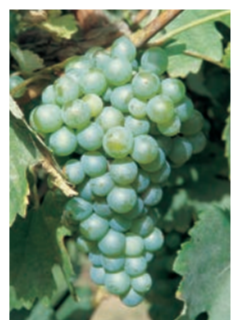
Na vápenitých půdách v okolí Pálavy našel svůj pravý domov Ryzlink vlašský, který zde poskytuje svěží extraktivní vína s nezaměnitelným charakterem a zvláštní minerálností. Pradávná odrůda nemá velké nároky na půdu, ale miluje sluncem prohřáté jižní svahy – a těch tu nachází dostatek.

Ryzlink vlašský, který spolu s Veltlínským zeleným odedávna tvořil hlavní náplň pálavských vinic, nemá s Ryzlinkem rýnským geneticky ani historicky nic společného, ba dokonce přes svůj italský původ nejspíše nepochází z Vlach. Kromě něj se na Pá-

lavě daří odrůdám Ryzlink rýnský, Sauvignon, Chardonnay a Müller Thurgau. Červená vína reprezentuje zejména Svatovavříneček, Frankovka a Rulandské modré, slibnou budoucnost mají vý-



Ryzlink vlašský



Veltlínské zelené



Svatovavříneček

VINICE – PŮDA

Pálava, místo s neopakovatelnou atmosférou, strmě vystupuje z mírně zvlněné krajiny lužních lesů dolního Podolí jako nejzápadnější výspa Karpat.

Pro pěstování révy vinné představuje Pálava jedinečné místo vinorodé severopánské nížiny, kde je členitější a vrchovinnější a v jižní části podolní oblasti jsou rozšířeny písky. Právě odtud, z hlubokých sprašových nebo lehčích hli-



bradel mají nadbytek vápníku, na jejich úbočích jsou mohutné návese spraší, vápenité jíly a v jižní části podolní oblasti jsou rozšířeny písky. Právě odtud, z hlubokých sprašových nebo lehčích hli-

V historických interiérech mikulovského zámku čeká návštěvníky rozsáhlá expozice



Regionálního muzea Mikulov, věnovaná tradičnímu moravskému vinařství. V rámci prohlídky navštívíte například galerii historických vřetenových lisů či zámecký sklep, kde se skrývá skutečná rarita – obří vinný sud z roku 1643.

Regionálního muzea Mikulov, věnovaná tradičnímu moravskému vinařství. V rámci prohlídky navštívíte například galerii historických vřetenových lisů či zámecký sklep, kde se skrývá skutečná rarita – obří vinný sud z roku 1643.

NENECHTE SI UJÍT

Uvedené akce jsou jen malou inspirací, více naleznete v kalendáři vinařských akcí na www.vinazmoravy.cz.

- **Valtické vinné trhy** (Valtice, květen), www.vinnetrhy.cz
- **Letní otevřené sklepy** (Dolní Dunajovice a Břež, červenec–srpen) www.dunajovskekopce.cz
- **Novosedelské sklepy open** (Novosedly na Moravě, červen) www.novosedelskesklepy.cz
- **Pálavské vinobraní** (Mikulov, září), www.palavske-vinobrani.cz
- **Léto otevřených sklepů a Den otevřených sklepů v Pavlově** (Pavlov, červen–září, listopad) www.otevrene-sklepy-pavlov.cz



VINAŘSKÁ OBEC PAVLOV

Pavlov se rozkládá na úbočí Pálavy pod zříceninou Dívčích hradů. K nejcenějším památkám obce patří kostel sv. Barbory, náves obklopená selskými grupy a Česká ulice, v níž stojí devatenáct barokních vinařských domů s vinnými sklepy. Návštěvníci do nich mohou nahlédnout při tradičním podzimním Dni otevřených sklepů a v letní podvečer se vždy najdou pootevřené dveře, za kterými čekají poklady pavlovských vinařů. V pavlovské radnici je vinotéka místního sdružení vinařů Vinitores Palaviensis, Pavlovem procházejí také dvě vinařské stezky – Moravská vinná stezka a Vinařská naučná stezka Mikulov. V obci je také místní vinařská naučná stezka Pavlovské vinice a vinné sklepy.

NEZAPOMEŇTE NAVŠTÍVIT | MIKULOVSKO



Lednicko-valtický areál

Pozoruhodný kraj mezi Břeclaví, Lednicí a Valticemi je zapsán na Seznamu světového kulturního a přírodního dědictví UNESCO jako nejrozsáhlejší umělecky ztvárněná krajina na světě. Na bezmála dvou stech kilometrech čtverečních zde lidské ruce ve spolupráci s přírodou vytvořily skutečný unikát. Před návštěvníky se otevírá nádherný svět impozantních šlechtických sídel, obklopených parky, zahradami, rybníky, řekami a lesy, doplněný řadou soch, loveckých zámečků, kaplí a kolonád.

V centru pozornosti stojí zejména novogotický zámek v Lednici s nádherným skleníkem z poloviny 19. století a rozlehlým zámeckým parkem, 60m vysoký vyhlídkový Mínařet a romantická uměla zřícenina Janohrad, z menších staveb pak chrám Tří grácií se sousoším antických bohyní, vytesaným z jediného kusu kamene, a Rendez-vous zvaný též Dianin chrám, lovecký zámeček v podobě římského vítězného oblouku. Oblast je ideálním cílem pěších i cyklistických výletů.



Salon vín České republiky

Valtice jsou hlavním městem vína. V zámeckém areálu se každoročně konají Valtické vinné trhy, sídlí zde nejstarší střední vinařská škola v České republice a přímo v barokním zámku je umístěna stálá degustační expozice Salon vín České republiky. Ve stylově upraveném historickém sklepení mají návštěvníci možnost individuálně ochutnat kolekci stovky nejlepších moravských a českých vín, případně si vybrat některý z degustačních programů řízených sommelierem.



Město Mikulov

Dominantou Mikulova, města, které vždy patřilo mezi nejvýznamnější vinařská střediska Moravy, je Svätý kopeček, bělostný vápencový vrch, na němž dal kardinál Dietrichstein v druhé polovině 17. století postavit poutní kapli sv. Šebestiána s křížovou cestou. Z různých míst se otevírají nádherné výhledy do okolí. Pozornost si zaslouží Dietrichsteinská hrobka, původně nejstarší loretta v českých zemích, barokní zámek i židovská čtvrť s dochovanou synagogou a rozlehlým hřbitovem.



Expozice vinařských lisů

Vinařské lisy z 18. a 19. století patří mezi nejcennější exponáty Národního zemědělského muzea, které sídlí na hlavním náměstí ve Valticích. Šest mohutných lisů na vytlačování šťávy z hroznů muzeum získalo od různých vinařů z Břeclavska, většina z nich je stále plně funkční. Další muzejní expozice seznamují návštěvníky s vývojem zelinářství, ovocnářství, vinařství a vinohradnictví v závislosti na technickém vývoji společnosti.



Expozice Víno napříč staletími

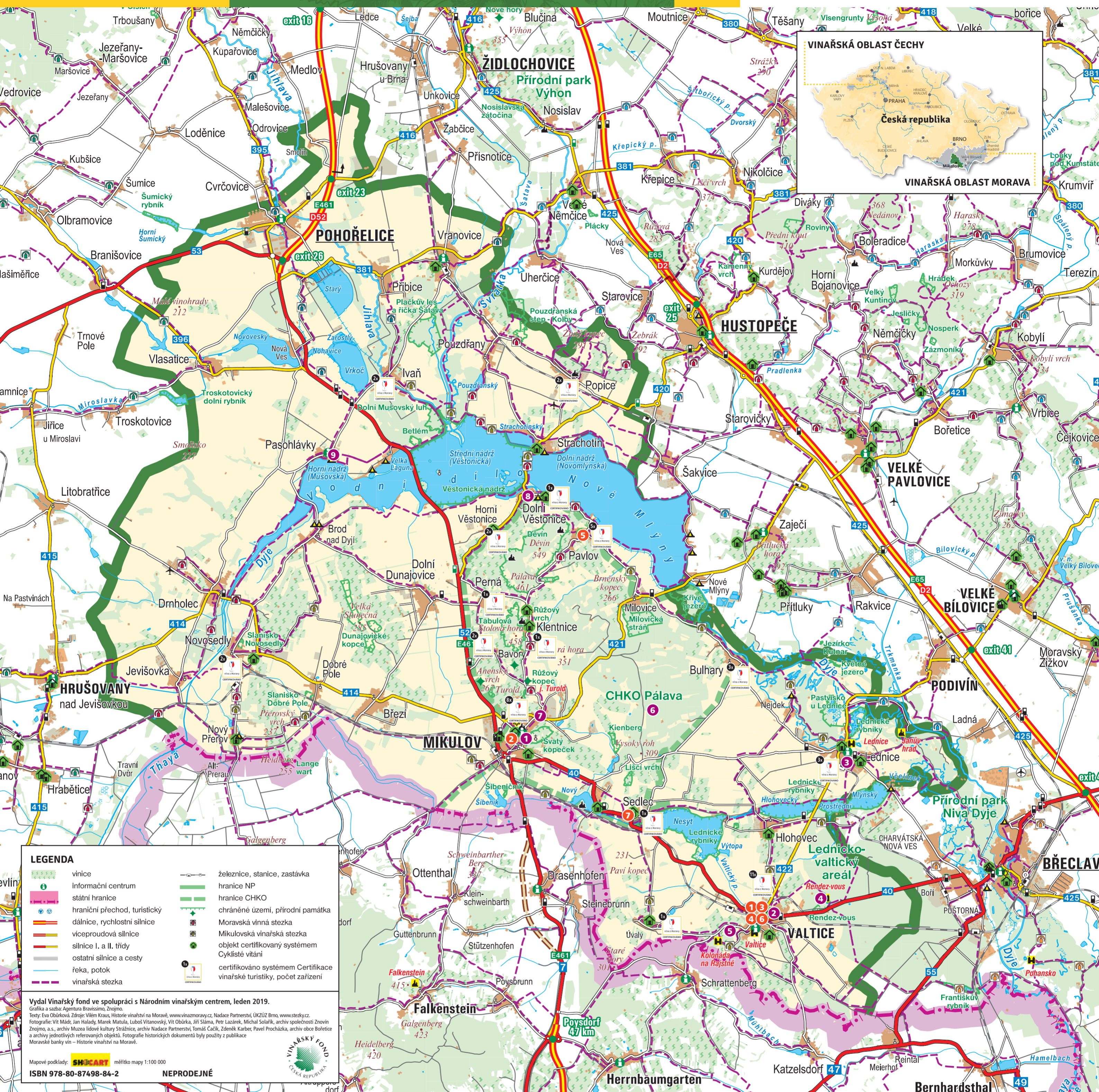
Na mikulovském zámku si můžete prohlédnout expozici věnovanou historii vinohradnictví a vinařství. Bezbariérová expozice s množstvím interaktivních prvků a popisy v Braillově písmu byla slavnostně otevřena v červnu 2012 ve zrekonstruovaných barokních konírnách. Návštěvník prochází od Egypta po současnost dobovými prostředím, kde si prohlédne jak vzácné originály, tak repliky listin, knih či vinařských pomůcek. Svou pestrostí výstava oslovuje návštěvníky všech věkových kategorií. Výstava zahrnuje osm filmových projekcí.



CHKO Pálava

Chráněná krajinná oblast Pálava není jen vynikající polohou pro pěstování révy vinné, ale také útočištěm četných druhů teplomilných rostlin a živočichů. Najdete tu tři zříceniny středověkých hradů, dvě naučné stezky a řadu odpočinkových a vyhlídkových míst. V jižním výběžku Pálavy, v útrokách vrchu Turold, se skrývá veřejnosti přístupná jeskyně. Její stěny pokrývají sintrové povlaky s trsy trýpytívkých krystalů kalcitu, připomínajícími keřky korálů či hlávky květek.





LEGENDA

	vínice		železnice, stanice, zastávka
	informační centrum		hranice NP
	státní hranice		hranice CHKO
	hraniční přechod, turistický		chráněné území, přírodní památka
	dálnice, rychlostní silnice		Moravská vínná stezka
	vicepruhová silnice		Mikulovská vinařská stezka
	silnice I. a II. třídy		objekt certifikovaný systémem Cyklisté vítání
	ostatní silnice a cesty		certifikováno systémem Certifikace vinařské turistiky, počet zařízení
	řeka, potok		
	vinařská stezka		

Vydal Vinařský fond ve spolupráci s Národním vinařským centrem, leden 2019.
 Grafika a sazba: Agentura Bravissimo, Znojmo.
 Texty: Eva Obřoková. Zdroje: Vilém Kraus, Historie vinařství na Moravě, www.vinamoravy.cz, Nadace Partnerství, UKČÚZ Brno, www.stezky.cz.
 Fotografie: Vít Mládí, Jan Haladý, Marek Matula, Luboš Vitanovský, Vít Obřok, Jiří Sláma, Petr Lazárek, Michal Solarič, archiv společnosti Znojno, a.s., archiv Muzea lidové kultury Strádnice, archiv Nadace Partnerství, Tomáš Čadík, Zdeněk Karber, Pavel Procházka, archiv obce Boleradice a archiv jednotlivých referovaných objektů. Fotografie historických dokumentů byly použity z publikace Moravské banky vín – Historie vinařství na Moravě.
 Mapové podklady: SHCART měřítko mapy 1:100 000
 ISBN 978-80-87498-84-2 NEPRODEJNÉ

Informační centra

- Turistické informační centrum Mikulov**
Náměstí 1, 692 01 Mikulov
tel.: 519 510 855
e-mail: tic@mikulov.cz, www.infomikulov.cz
- Turistické informační centrum Lednice**
Zámecké nám. 68, 691 44 Lednice
tel.: 519 340 986, 733 531 874
e-mail: tic@lednice.cz, www.lednice.cz
- Turistické informační centrum Pasohlávky**
691 22 Pasohlávky 1
tel.: 519 427 624
e-mail: tic@pasohlavky.cz, www.pasohlavky.cz
- Turistické informační centrum Valtice**
nám. Svobody 4, 691 42 Valtice
tel.: 734 256 709
e-mail: tic@valtice.eu, www.valtice.eu
- Turistické informační centrum Pavlov**
Na Návsi 88, 692 01 Pavlov
tel.: 602 500 567
e-mail: tic@obec-pavlov.cz
www.obec-pavlov.cz

Moravské vinařské stezky

Více než tisíc kilometrů dlouhá síť značených cyklistických tras protkává území všech jihomoravských vinařských podoblastí. Celkem deset vinařských stezek propojuje 292 km dlouhá páteří Moravská vínná stezka, vedoucí ze Znojma do Uherského Hradiště.

Mikulovská vinařská stezka
82 km
Jižní část stezky prochází atraktivní krajinou Lednicko-valtického areálu. Nejvyšší nadmořské výšky trasa dosahuje nad Valticemi u kolonády na Rajstně, odkud až do Nového Přerova sleduje takzvanou signálu, vojenskou silnici podél bývalé železné opony. Severní část stezky vede místy, která jsou osídlena od počátků lidské existence, malebným vinařským krajem pod Pálavou i okolím vodních nádrží Nové Mlýny.

Naučné vinařské stezky

Vinařská naučná stezka Stará hora
3,5 km
Stezka vede vinohrady vinařství Víno Marcinčák, které řadu let obdělává vinice právě na Staré hoře, nevysokém hřebeni nad obcí Novosedly. Trasa začíná mezi dvěma symbolickými pylony z mikulovského vápence a je na ní umístěno 11 pa-

nelů informujících o historii i současnosti pěstování révy, odrůdové skladbě i správné degustaci vína.

Vinařská naučná stezka Valtice
5 km
Trasa s 16 informačními tabulemi začíná pod valtickým zámekem a končí u Valtického Podzemí. Prochází zámeckým parkem kolem Žabiho sklepa a umělé jeskyně Peklo na návrší nad městem, mezi vinohrady pokračuje ke Křížovému sklepu a kolonádě na Rajstně a posléze se přes vinice střední vinařské školy vrací zpět do Valtic. Je vhodná pro pěší i cyklisty, ale pozor, v zámeckém parku je jízda na kole zakázána.

Vinařská naučná stezka Mikulov
20 km
Východním bodem stezky je Mikulov, odkud trasa vede vinařskými obcemi pod Pálavou přes Bavyry do Perné, sídla vinařské šlechtitelské stanice. Cesta pokračuje přes Horní a Dolní Věstonice do Pavlova a do Kentlence, obce ležící pod zříceninou Siroťčího hradu. Trasu vybavenou 17 informačními panely lze absolvovat pěšky nebo na kole, velkou část je možné projet autem.

Vinařská naučná stezka Pavlov
3 km
Tato naučná stezka se sedmi zastaveními vás seznámí s nejzajímavějšími místy vinařské obce Pavlov.

Vinařsky atraktivní cíle

- Salon vín České republiky**
www.mikulov.cz
provozuje Národní vinařské centrum, o.p.s.
Zámek 1, Valtice
tel.: 519 352 744, 519 352 072
e-mail: salonvin.cz, www.vinasekcentrum.cz
www.salonvin.cz, www.vinasekcentrum.cz
• degustační a prodejní expozice nejlepších vín České republiky
- Vinařské expozice na zámku v Mikulově**
provozuje Regionální muzeum v Mikulově
Zámek 1, Mikulov
tel.: 519 309 019, e-mail: rmm@rmm.cz
www.rmm.cz
- Zámecký sklep Valtice**
provozuje CHÂTEAU VALTICE – Vinné sklepy Valtice, a.s., Zámek 1, Valtice, tel.: 519 361 314
e-mail: sekretariat@vsvaltice.cz
www.vsaltice.cz
- Stálá expozice historických vinařských lisů**
provozuje Národní zemědělské muzeum nám. Svobody 8, Valtice, tel.: 519 352 144
e-mail: nzm.valtice@nzm.cz, www.nzm.cz
- Obecní vinotéka v Pavlově**
provozuje Petr Nešpor
Na návsi 88, Pavlov, tel.: 777 166 767
e-mail: vinotekapavlov@gmail.com
www.obec-pavlov.cz
- Valtické Podzemí – provozuje VINAŘSTVÍ LEDNICE ANNOVINO a.s.**
Vinařská ev. č. 47, Valtice
tel.: 723 600 423
e-mail: info@valtickepodzemí.cz
www.valtickepodzemí.cz
- Vinařská obec Sedlec, naučná stezka a ochutnávkový stánek, provozuje ZD Sedlec**
tel.: 519 513 328, e-mail: info@sedleckavina.cz
www.sedleckavina.cz

Turisticky atraktivní cíle

- Město Mikulov**
www.mikulov.cz
• barokní zámek, Svatý kopeček s kostelem sv. Sebestiána, vyhlídka Koží hradek
• židovská čtvrť, synagoga
• sloup Nejsvětější Trojice, Ditrichštejnská hrobka
• kostel sv. Václava, kostel sv. Jana Křtitele
- Město Valtice**
www.valtice.eu
• zámek rodu Lichtenštejnů
• kostel Nanebevzetí Panny Marie
- Lednice na Moravě**
www.lednice.cz
• zámek, skleník, Minaret, Janův hrad, lázně
• plavby zámeckým parkem
www.zplavební.cz
- Rendez-vous (Dianin chrám)**
lověcký zámek
www.zamek-valtice.cz
- Kolonáda Rajstna**
www.valtice.eu
- CHKO Pálava**
www.palava.cz
• Divčí hrad, Siroťčí hrad
• naučná stezka NPR Děvín
• naučná stezka a geopark na Turoldu
- Jeskyně Na Turoldu**
www.caves.cz
- Archeologická expozice Dolní Věstonice**
www.rmm.cz
- Rekreační oblast Pasohlávky**
www.pasohlavky.cz,
www.aqualand-moravia.cz
• zábavní centrum Aqualand Moravia
• koupání, vodní sporty a rybolov
• archeologická expozice Římanů na Moravě

Certifikovaná zařízení

- Bavyry** – Tánzberg Mikulov, Vinařství Drmola
- Bulhary** – Penzion Fuzgrunty, Vinařství Nad Sklepy – PhDr. Vít Dočkal, Ph.D.
- Dolní Věstonice** – Vinárna a penzion U Langrů
- Horní Věstonice** – Moravčičova vína, Veltínium 1874
- Ivaň** – mikroVinařství Koubek, Vinařství Holánek
- Klentnice** – Vinařství pod Hradem
- Lednice** – Moravský sommelier – vinotéka a radniční sklep, Penzion Onyx a Galerie vín Lednice, Vinařství Lednice Annovino
- Mikulov** – Hotel Marcinčák, Hotel Zámeček Mikulov, Restaurace Aquarium Relax, Rodinné vinařství Mikulov, Vinařské centrum, Vinařství Kosek, Vinařství Fučík, Rodinné vinařství VICAN
- Novosedly** – Vinařství Kovacs, Víno Marcinčák
- Pavlov** – Hotel Pavlov, Obecní vinotéka, Reisten, Vilem Topolanský, Vinařství Paulus
- Perná** – Vinařství Pergen
- Popice** – Sonberk, Vinařství Gotberg
- Sedlec** – Sedlecká vína
- Valtice** – Víla Daniela, Château Valtice – Vinné sklepy Valtice, Moravino, Penzion Archivní sklepy Valtice, Salon vín ČR, Valtické Podzemí, Vinný sklep za penzionem Diana, Vinotéka V Zámecké bráně, Vinotéka Vinum Bonum – Vinařský dům Valtice, Zámecký sklep – Château Valtice – Vinné sklepy Valtice, Vinařství Obelisk

Kompletní aktualizovaný seznam vinařských zařízení vinařské podoblasti Mikulovské, včetně kontaktů a odkazů na webové stránky, naleznete na www.vinamoravy.cz.

