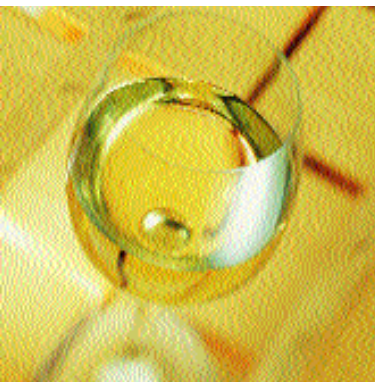


Szlakami winiarskimi

w regionie znojemskim





Spis treści

Kilka informacji o Znojmie

Szlakami degustacji win

Kilka informacji o winie

Winiarze regionu znojemskiego

Zakwaterowanie

Czy lubią Państwo wino? Jeśli tak, to region znojemski jest odpowiednim miejscem do odwiedzenia. Materiał, który Państwo trzymają w rękach, może Państwu posłużyć jako bardzo dobry przewodnik. Wędrówkę krainą słońca i wina rozpoczniemy w Znojmie; razem zwiedzimy miejscowe zabytki, poznamy dawne tradycje winiarskie,

a potem wyruszymy, aby poznawać malownicze winnice, piwnice winne oraz kolejne miejsca, gdzie znojemskie wina mają swój „dom“. Oczywiście uchylimy też rąbka tajemnicy miejscowych winiarzy, odkryjemy niejeden sekret produkcji wina a na końcu odwiedzimy niemal dwadzieścia firm winiarskich. W piwnicach tych

firm przygotowano dla Państwa degustacje najlepszych win. Żeby Państwo poznali nasz region naprawdę ze wszystkich stron, przygotowaliśmy do zwiedzania trzy szlaki, na których czeka na Państwa oprócz degustacji także radość z aktywnego ruchu fizycznego. W celu bliższego poznania regionu znojemskiego polecamy

jednak skorzystanie ze zwykłych map turystycznych, ewentualnie z mapy winiarskich tras rowerowych, które biegną równoległe z naszymi szlakami. Prosimy nie zapominać o tym, że degustacje należy zawsze z góry zamówić. Życzymy więc szczęśliwej drogi i mnóstwa wspaniałych wrażeń!

Szanowni Wielbiele Dobrego Wina,

Proszę znaleźć czas i podarować sobie piękny prezent w postaci urlopu w regionie znojemskim. Właśnie teraz mają Państwo wyjątkową okazję, aby poznać szeroką gamę wyśmienitych win z naszego regionu winiarskiego. Zobacz Państwo piwnice, gdzie wytwarza się wino, a także tereny pod uprawę winorośli. Jeżeli będą Państwo wiedzieli, jak wygląda konkretna winnica, i poznają Państwo okolice, z których wino pochodzi, wytworzą sobie Państwo do wina inny, bardziej serdeczny stosunek. Proszę się rozsmakować w tym regionie za pośrednictwem jego wyśmienitych win i odwiedzić nas.

*Pavel Vajčner
dyrektor spółki
Znovín Znojmo*



Konice (1940)

Křížový sklep (Pivnica Krzyżowa)
w Příměticach (1938)

Modré sklepy (Niebieskie Pivnice)
w Novym Šaldorfie, nowo wybudowana
sala (1935)

Tradycje znojemskiego winiarstwa

Podobnie jak szereg słynnych europejskich regionów winiarskich, także Znojemskie zawdzięcza swoją nowożytną sławę Rzymianom, konkretnie jednemu z legionów cesarza Marka Aureliusza Probusa, który przedostał się do południowych Moraw w drugim wieku naszej ery i założył w tej błogosławionej krainie pierwsze winnice. Nie wierzą Państwo? W takim razie proszę zajrzeć na Šobes, winnice, której nazwa wywodzi się od starego miejscowego określenia nierównego i wykarczowanego pola. Znaleźiska archeologiczne potwierdzają, że ten teren był osiedlony już w czasach starożytnych Rzymian. Pomiedzy skałami nad winnicą do dziś dnia widać wyżłobione ślady kół ciężkich rzymskich powozów, zjeżdżających tędy po szlaku handlowym do brodu na Dy. Duży rozwój winiarstwa nastąpił w okresie Państwa Wielkomorawskiego, kiedy książę Świętopełk kazał sprowadzić winorośl z Austrii i Węgier i zaczął świadomie zakładać pierwsze nowoczesne winnice. W związku z misją Cyryla i Metodego wino zaczęło być potrzebne do celów liturgicznych, więc nic dziwnego, że duży wpływ na sadzenie winnic miały niektóre zgromadzenia zakonne, przede wszystkim premonstratensi, którzy

w roku 1190 założyli klasztor Louka pod Znojmem. W ciągu następnych stuleci chrześcijaństwo wraz z winoroślą szerzyło się w całej Europie. Oprócz klasztorów winnicami jednak coraz częściej interesowali się bogaci mieszczaństwo – zresztą mieszkańcy Znojma byli pod tym względem jednymi z najbardziej aktywnych. W średniowieczu rozległe czy nieduże winnice okalały liczne miasta, klasztory, zamki i pałace. Długa droga do tajemnicy wina prowadziła przez powszechny upadek w czasach wojny trzydziestoletniej, późniejszy gwałtowny rozwój aż do straszliwej plagi pod koniec XIX wieku, gdy morawskie winnice zdziesiątkowały choroby grzybicze i filoksera, obserwowana na ziemiach czeskich po raz pierwszy w roku 1890 właśnie w Šatovie pod Znojmem. Dwudziesty wiek był wiekiem odnowy, selekcji nowych odmian i nowych metod uprawy, wiekiem wynalazków i nowoczesnych technologii. Obecnie Znojemskie stanowi największy region winiarski w Republice Czeskiej zarówno ze względu na liczbę miejscowości winiarskich z zarejestrowanymi winnicami (69), jak i ze względu na całkowity obszar regionu.



Pivnica do leżakowania win w Jaroslavicach.

Podziemny labirynt piwnicznych korytarzy na trzech poziomach wykopał pod koniec XIX wieku któryś z mniejszych winiarzy w stromym zboczu wzgórza zamkowego. Gdy natknął się na twardsze podłoże, przesunął się w lewo lub w prawo, a w ten sposób pozostawił po sobie 310 metrów długich i krętych katakumb. Mury wąskich korytarzy są z cegły wypalanej, tak samo jak sklepienie kolebkowe. Właśnie w takiej piwnicy, która oznaczana jest przez winiarzy jako „tokajska”, ukryta jest unikatowa i oficjalnie najstarsza leżakownia win w Republice Czeskiej. W winotece leżakują wina według roczników od 1945 roku i według poszczególnych odmian aż do roku 1970. Istnym skarbem jest przede wszystkim osiem legendarnych butelek Portugalskiego niebieskiego, rocznik 1945. Pivnica do leżakowania win w Jaroslavicach jest własnością spółki Znovín Znojmo SA z siedzibą w Šatovie.



renesansowe miasto, pełne krętych uliczek, romantycznych punktów widokowych i stylowych zaułków, które do dziś dnia oczarowują licznych zwiedzających.

Dzisiejsze Znojmo jest nowoczesnym, dynamicznie rozwijającym się miastem z malowniczą dzielnicą historyczną, przepięknymi okolicami i dobrą renomą, miastem z starannie utrzymaną tradycją uprawy aromatycznych winogron, słodkich owoców i znakomitych ogórków. Sławną historię królewskiego miasta Znojmo przypomina sobie corocznie w połowie września podczas Znojmskiego historycznego winobrania. Dziesiątki tysięcy uczestników powracają do atmosfery łaskawych majowych dni 1327 roku, gdy do średniowiecznego miasta przyjechał król Jan Luksemburski z liczną drużyną, żeby potwierdzić miastu Znojmu jego historyczne przywileje.

Widok na miasto od rzeki Dyji
Rotunda Marii Panny i św. Katarzyny



Znojmskie winobranie
Jżeli chcą Państwo poznać i poczuć atmosferę średniowiecznego miasta, gdzie wino leje się potokiem, powinni się Państwo z całą pewnością wybrać na Znojmskie historyczne winobranie. Co rok we wrześniu wjeżdża do miasta przy dźwięku kościelnych dzwonów i uroczystych fanfar czeski król Jan Luksemburski z drużyną, damami dworu, dworzanami, giermkami, trębaczami i chorążymi, błaznami, piszczałkami i łucznikami. Można tu znaleźć średniowieczne targowiska z kramami ludowych rzemieślników, obozy wojskowe, sztukmistrzów i zonglerów, w sieniach domów można degustować miejscowe wino. Monumentalną średniowieczną wspaniałość uzupełniają turnieje rycerskie, zespoły szermierki historycznej i teatry uliczne. Nie brakuje także imprez dla dzieci a wieczorem uroczystych fajerwerków. A dlaczego? Ponieważ zbieranie plonów jest punktem kulminacyjnym całorocznych starań winiarza i winobranie należy do najbardziej uroczystych momentów w miejscowościach winiarskich.

Informacje:
Znojmská beseda, Znojmo
tel.: +420 515 226 554

Witamy w Znojmie

Znojmo jest nie tylko centrum największego regionu winiarskiego, ale jest jednocześnie jednym z najstarszych miast środkowej Europy. Położone jest przy granicy Moraw z Austrią w krainie moreli, brzoskwiń i wina. Już w roku 1226 król Przemysław Ottokar I podniósł je

do rangi miasta królewskiego, które wkrótce otoczyło się pierścieniem potężnych murów miejskich. Rozwijało się, rosło w bogactwo i dzięki stałej przychylności panujących dynastii królewskich uzyskało wiele przywilejów. Obchodzono tu królewskie śluby, królowie tu niekiedy

nawet umierali y na przykład w grudniu 1437 r. cesarz Zygmunt, po którego stronie miasto Znojmo przeczekało burzliwy okres husyckich wojen. Szczęście w nieszczęściu spotkało Znojmo w roku 1490, gdy wybuchł niszczący pożar. W ciągu kolejnej setki lat odrodziło się z popiołów przepiękne



Znojemske podziemie

Do każdego znojemskego domu mieszczącego od dawien dawna należała piwnica, przeznaczona na przechowywanie wina. Średniowieczne parcele były stosunkowo wąskie, a przy rozwijającym się handlu po krótkim czasie winom nie wystarczały. Mieszczanie zaczęli głębiej piwniczne korytarze na niższych piętrach. Tu już nie ograniczały ich fundamenty domów, czyli mogli kopać także pod ulicami i rynkami. Tajemniczość podziemnego labiryntu podkreśla fakt, że plany wyjątkowo skomplikowanych i krętych korytarzy znała jedynie wąska grupa osób. Znojemske podziemie, budowane bez jakiegokolwiek rygoru od XIII do XVII wieku, należy dziś do unikatowych zabytków historycznych w skali europejskiej. Z niemal 30 km korytarzy, prowadzących często nawet na czterech piętrach pod sobą, zwiedzającym udostępniono ok. kilometrową trasę, która zaczyna się w domu nr 2 na Slepčím trhu (Kurzym Rynku) a kończy się w domu nr 23 przy ul. Obrokovej.

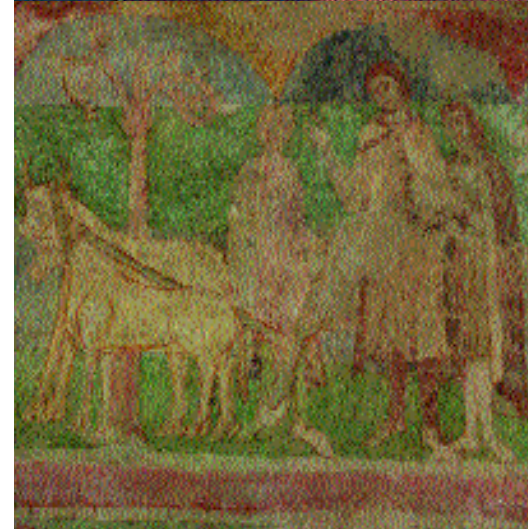
Slepčít trh 2, Znojmo
tel.: +420 515 221 342



Historyczne zabytki miasta

Jeśli chcą Państwo ogarnąć wzrokiem całą historyczną dzielnicę miasta Znojma, muszą się Państwo wspinać na osiemdziesięciometrową wieżę ratusza, którą w latach 1445–1448 zbudował miejscowy budowniczy Mikuláš z Sedlešovic. Stąd można

zobaczyć na przykład dawną siedzibę książąt z dynastii Przemysłidów – Zamek Znojmski oraz słynną rotundę Marii Panny i św. Katarzyny z niepowtarzalnymi malowidłami freskowymi. Zobaczą Państwo wieże kilku kościołów – św. Michała, kościoła



Kościół św. Mikołaja i kaplica św. Wacława
Freski w rotundzie Marii Panny i św. Katarzyny

Dominikanów oraz gotycką wieżę bazyliki św. Mikołaja, założonej już ok. 1100 roku. Tuż pod sobą zobaczą Państwo ul. Obroková, która łączy oba główne place – Horní (Górny) i Masaryka. Po powrocie na dół,



Sgraffita figuralne na froncie budynku ul. Obroková
Wieża ratusza - widok od ul. Kramářskiej

proszę wstąpić do domu nr 11, gdzie w holu dawnej mennicy, w niszy, wmurowane jest kamienne popiersie słynnej Znojmskiej Libuшы, otaczanego szacunkiem posażka, zapewniającego trwanie miasta aż do końca wieków...

WINOTEKI

1. **Winoteka U brány**
pl. Svobody 16
2. **Winoteka Voňavý krám**
Divišovo nám. 3
3. **Znojmský vínný sklep**
winoteka z winiarnią
Horní nám. 19
4. **Winoteka Alfra**
ul. Rooseveltova 41
5. **Winoteka Vinovín**
ul. Pražská – dziatki

SKLEPY Z WINEM

6. **Znovín Znojmo SA**, sklep z winem
ul. Horní Česká 2
7. **Znovín Znojmo SA**, sklep z winem,
Muzeum Winiarstwa i Bednarstwa
klasztor Louka
8. **Vinné sklepy Lechovice**
sklep z winem
ul. 17. listopadu 21
9. **Specjalny sklep z winem
butelkowym AZ**
Agencja Znojmia
ul. Obroková 10
10. **La Casa Navarra**
restauracja z winoteką
ul. Kovářská 10
11. **Cafe Muzeum, kawiarnia
ze sprzedażą win**
z Piwnic Winnych Lechovice
ul. Přemyslovců 8

SPOTKANIA PRZY WINIE NA ZAMÓWIENIE

12. **Winiarnia U krále Jana**,
Hotel Prestige
ul. Pražská 100
13. **Piwnica winna U hubatky**
Suchohrdly
14. **Winiarnia U Fetterlů**
ul. Horní Česká 20
15. **Piwniczka winna
Vondrušková-Brychta**
ul. Kollárova 15,
16. **Wytwórnía Wina Smrčka**
Nový Šaldorf
17. **Piwnica winna U Jedličků**
Nový Šaldorf



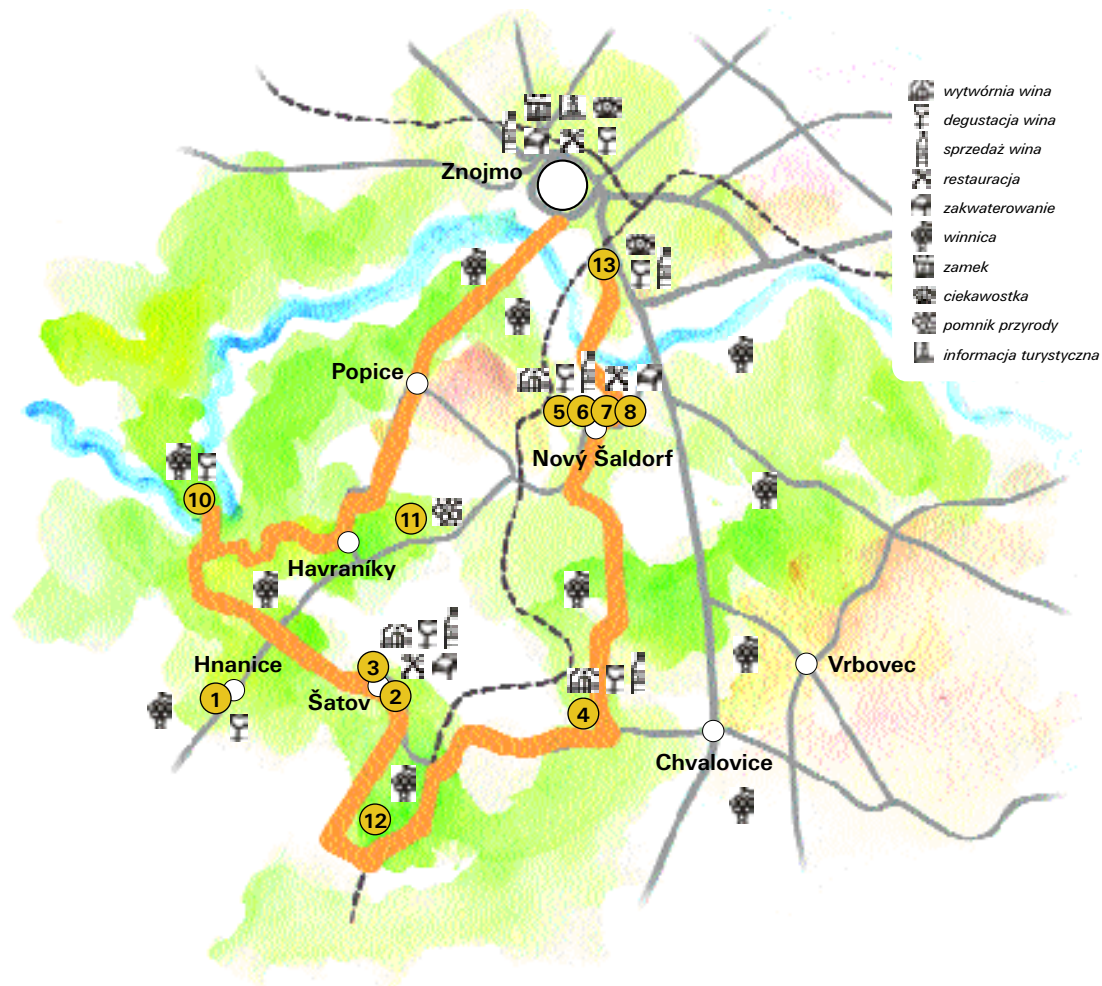
Malowana piwnica w Šatovie
Niepowtarzalna piwnica, zdobiona fantazyjnymi plastycznymi malowidłami miejscowego artysty ludowego Maxmilliana Appeltauera.



Winnica Šobes (10)
Jedno z najstarszych a prawdopodobnie najlepszych europejskich miejsc pod uprawę winorośli, znajdujące się w głębokiej dolinie tworzącej meandry rzeki Dyi, w sercu Parku Narodowego Podyje.



Prasa kładowa
Wcześniej bywały niemal w każdej tloczni, dziś są niemymi świadkami zamierzchłych czasów i eksponatem szeregu wystaw winiarskich i stylowych winotek.



Szlak zachodni

Od znojemskiej zapory wspinamy się na wzgórze Kraví hora (Krowia góra), skąd roztacza się piękny widok na Znojmo z rotundą, zamkiem i kościołem św. Mikołaja. Droga leśną idziemy dalej w kierunku Popic i Havraníkův; w okolicach wsi można zwiedzić dwa rezerваты przyrody z unikatową ciepłolubną florą i fauną, wrzosowisko

Havranické i Skalky (11). Zejdziemy do doliny Dyi, po mostku przejdziemy przez rzekę i zwiedzimy winnicę Šobes (w sezonie degustacja win). Wrócimy po mostku i pójdziemy dalej w kierunku Hnanic. W miejscowym kościele św. Wolfganga do dziś ukryte jest źródło z leczniczą wodą, do którego zmierzali od XIII wieku pielgrzymi z całej Europy.



W prastarej miejscowości winiarskiej Šatov znajdziemy nie tylko siedzibę firmy Znovín Znojmo, ale miłośnicy wina i ciekawostek winiarskich mogą tu zwiedzić Malovaný sklep (Malowaną piwnicę), Moravský sklípek (Morawską piwniczkę) i Malý sklep (Małą piwnicę), amatorzy historii wojskowej zaś fort piechoty z lat 1936–38. Z Šatova podążamy przez winnicę Peklo (Pieńko,

12) w kierunku Chvalovic; przed wsią skręcimy w uliczkę z piwniczkami, gdzie czeka nas następna degustacja. Później idziemy przez pole na północ ku Novému Šaldorfowi i kolejnym ponętym próbom. Stąd wracamy przez Sedlešovice do Znojma, nie zapominając o ostanim przystanku naszej południowej wędrówki w Louckim klasztorze (13) (zob. s. 23).

Gdzie skosztować dobrego wina?

1. Piwnica winna U 7 andělů, Hnanice
www.u7andelu.cz
2. Moravský sklípek w Šatovie, zob. s. 22
3. Malý sklep w Šatovie
www.malysklep.cz
4. Agrovíno Vrbovec, zob. s. 26
5. Vinea Znojmo, Nový Šaldorf, zob. s. 30
6. Piwnice Winne Dobrovolný, Nový Šaldorf
zob. s. 34
7. Wytwórnia Wina Rodziny Špalków, Nový Šaldorf, zob. s. 28
8. Spółdzielnia Rolnicza Nový Šaldorf,
zob. s. 25



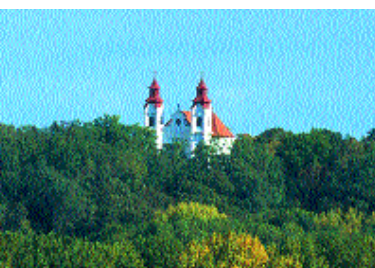
Lampelberk (5)

Słynne miejsce pod uprawę winorośli nad wsią Ječmeniště. Z zamczku roztacza się imponujący widok na winnice Znojmskiego i na austriacki Weinviertel.



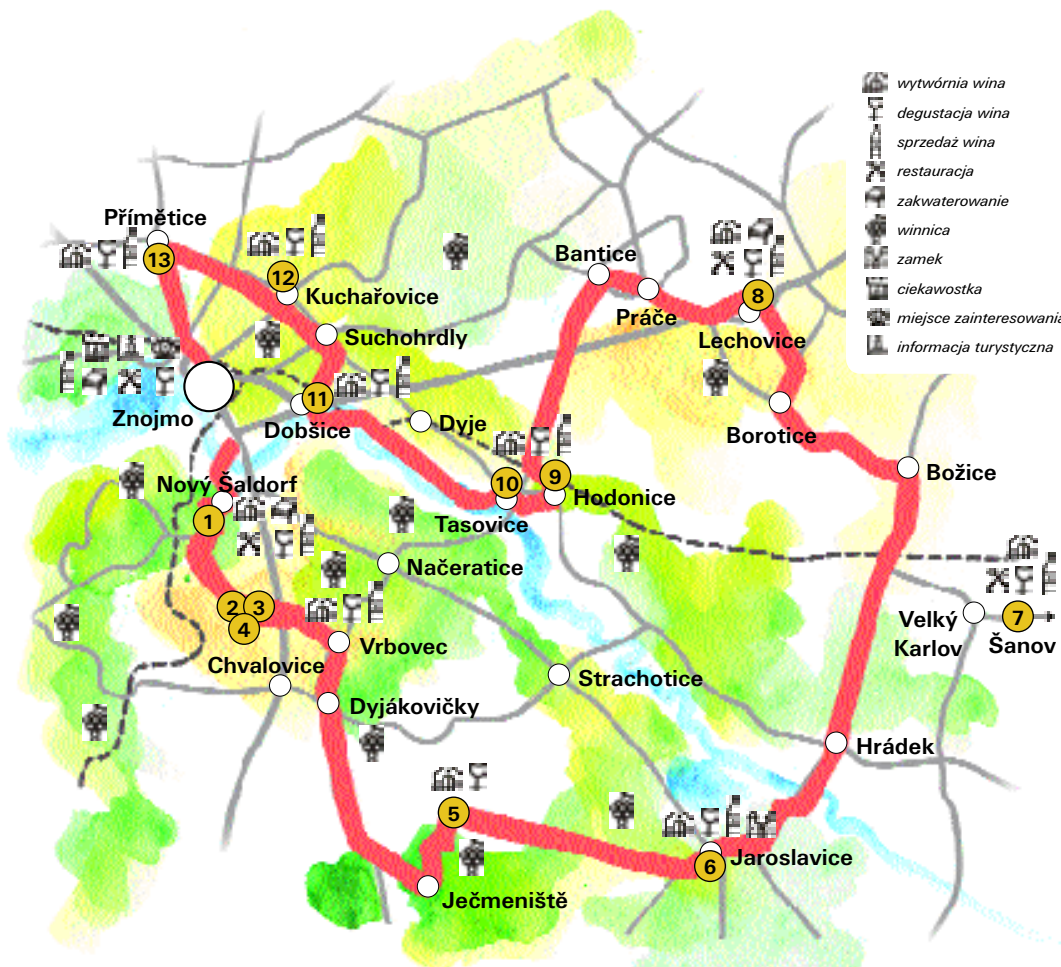
Jaroslavice (6)

Oprócz najstarszej krajowej leżakowni win można tu zwiedzić piwnice firmy Znovín Znojmo oraz szereg prywatnych piwniczek winnych.



Lechovice

Dominantą wsi ze słynnymi piwnicami winnymi jest kościół pielgrzymkowy Nawiedzenia Marii Panny z pobliskim parkiem przyrodniczym i pałacem.



- wytwórnia wina
- degustacja wina
- sprzedaż wina
- restauracja
- zakwaterowanie
- winnica
- zamek
- ciekawostka
- miejsce zainteresowania
- informacja turystyczna

Szlak południowy

Od Louckiego klasztoru w Znojmie udajemy się w kierunku przez Sedlešovice do Nového Šaldorfu, spróbujemy miejscowych win tamtejszego Cechu winiarzy i kontynuujemy wędrówkę ku Vrbovcowi, gdzie w malowniczej uliczce oferuje się następne degustacje. Przez Dyjákovičky idziemy winnicami na zameczek

Lampelberk. W stylowym środowisku rozsmakujemy się w tutejszym winie a dawną drogą graniczną podążamy bezpośrednio do Jaroslavic – tutaj naturalnie czekają na nas kolejne próbki do degustowania. Wokół stawu udajemy się na północ ku Hrádkowi i Božicom. Drogę możemy sobie przedłużyć, skręcając w celu degustacji do Šanova.



W Boroticach i Lechovicach ma siedzibę kolejna firma winiarska, Piwnice Winne, której win można tu oczywiście spróbować. Przez Práče i Bantice zmierzamy za winem do Hodonic i Tasovic, idąc dalej przez Dyję do Dobšic. Znowó skosztujemy tutejszych win i zdecydujemy się, czy wrócimy malowniczą doliną z ogródkami do Znojma, czy też drogę przedłużymy sobie przez

Suchohrdly, żeby móc spróbować wina w Kuchařovicach i Příměticach. Tam można zwiedzić jezuicki Křížový sklep (Piwnicę Krzyżową), jedną z największych historycznych piwnic winnych na świecie, skosztować innych kuszących win a przy modelu piorunochronu przypomnieć sobie o jego wynalazcy, přímětickim proboszczu Prokopie Divišu.



Gdzie skosztować dobrego wina?

1. Cech Winiarzy Nový Šaldorf i Sedlešovice, zob. s. 32
2. Ampelos, Vrbovec, zob. s. 27
3. Wytwórnia Wina Vaněk, Vrbovec, zob. s. 29
4. Wytwórnia Wina Pisař, Vrbovec, zob. s. 29
5. EKO Hnízdo, Lampelberk, zob. s. 33
6. Znovín Znojmo, S.A., Piwnica do leżakowania win, Jaroslavice, zob. s. 22
7. Wytwórnia Wina Sewar, Šanov, zob. s. 34
8. Piwnice Winne Lechovice, zob. s. 24
9. Wytwórnia Wina Špillar, Hodonice, piwnica z winiarnią i winoteką ze sprzedażą miejscowych win
10. Wytwórnia Wina Horáček, Tasovice zob. s. 35
11. Wytwórnia Wina Hort, Dobšice zob. s. 30
12. Wytwórnia Wina Hevera, Kuchařovice zob. s. 33
13. Znovín Znojmo, SA, Piwnica Krzyżowa, Přímětica zob. s. 22



Epopeja Słowiańska (7)

W pałacu w Moravskim Krumlovie zobaczyć można Epopeję Słowiańską, kolekcję dwudziestu monumentalnych obrazów przedstawiających sceny z dziejów narodów słowiańskich. Ich autorem jest światowej sławy malarz secesyjny - Alfons Mucha, pochodzący z pobliskich Ivančic

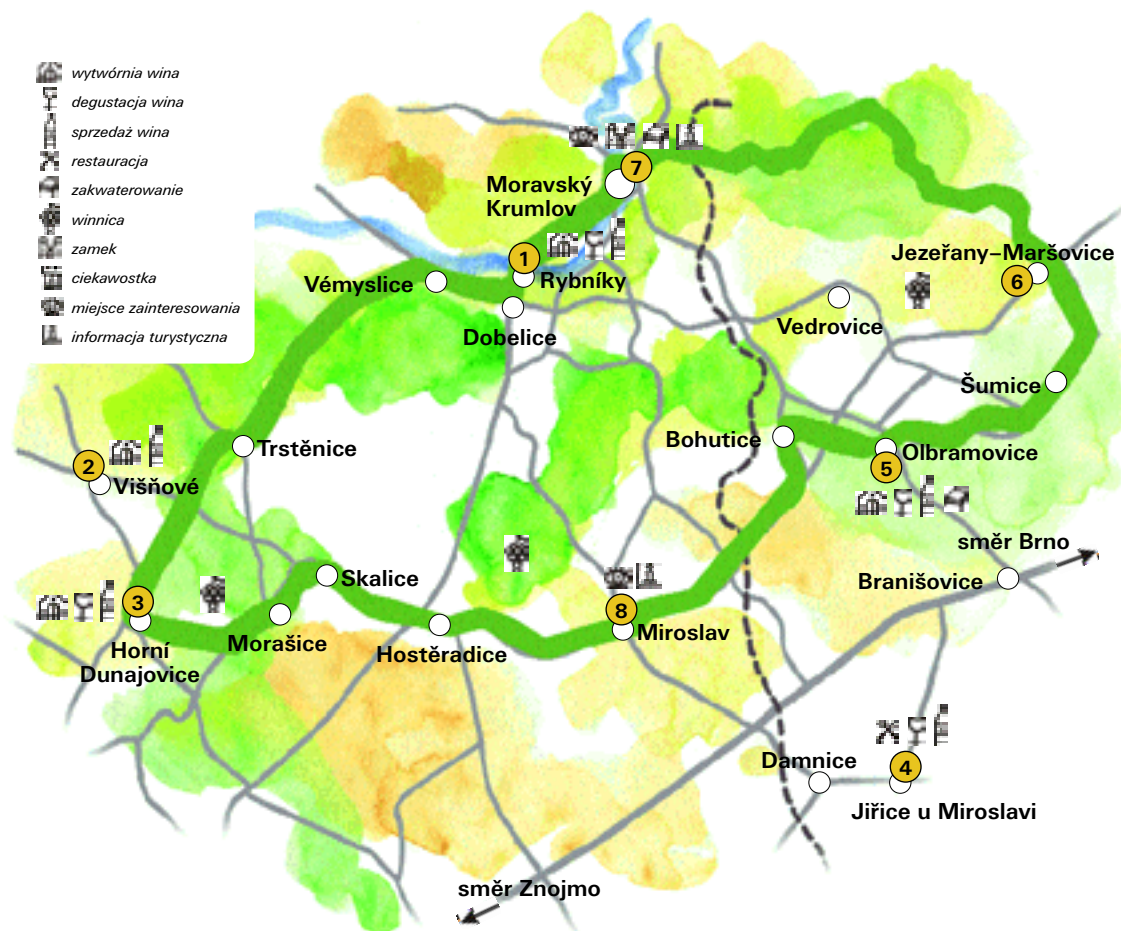
Miejski Ośrodek Kultury
ul. Břízova 254, Moravský Krumlov
tel.: +420 515 322 225



Cmentarz Żydowski w Miroslaviu (8)

Dawną dzielnicę żydowską w mieście, słynącym z uprawy moreli, upamiętnia cmentarz z XVI wieku. Znajduje się tu sześćset nagrobków, przy czym najstarszy z nich pochodzi z roku 1667. Można tu znaleźć cenne pomniki typu barokowego i klasycystycznego.

Zwiedzanie: pani Ryšavá
tel.: +420 515 333 348



Szlak wschodni

Punktem wyjścia jest Moravský Krumlov; w pałacu zwiedzimy Epopeję Słowiańską, a nie zapomnimy też o ciekawej kaplicy pielgrzymkowej św. Floriana. Udajemy się do wsi Rybníky, gdzie w budynku dawnego młyna skosztujemy pierwszych próbek wina. Przez Vémyslice i Trstěnice

zmierzamy do wsi Horní Dunajovice, gdzie spróbujemy kolejnych win. Zbacząc niewiele z drogi, możemy kupić wina w Višňovej. Z Horních Dunajovic udajemy się przez Morašice a Hostěradice do Miroslavia, miasta słynącego uprawą wyśmienitych moreli i wina, którego dominantą jest gotycka



twierdza na wodzie, przebudowana później na gotycko-renesansowy pałac z parkiem.

Miroslav pożegnamy na pięknym miejscowym cmentarzu żydowskim. Miłośnikom dobrego wina i jedzenia proponujemy, by zoczyli z drogi i udali się jeszcze do piwnicy win-

nej zajazdu w Jiřicach k. Miroslavia. Drogą przez Bohutice zmierzamy do Olbramovic. Po degustacji tutejszych win wyruszmy dalej przez Šumice do Jezeřan-Maršovic, skosztujemy wina miejscowej produkcji i przez Krumlovský las wracamy do Moravskiego Krumlova.

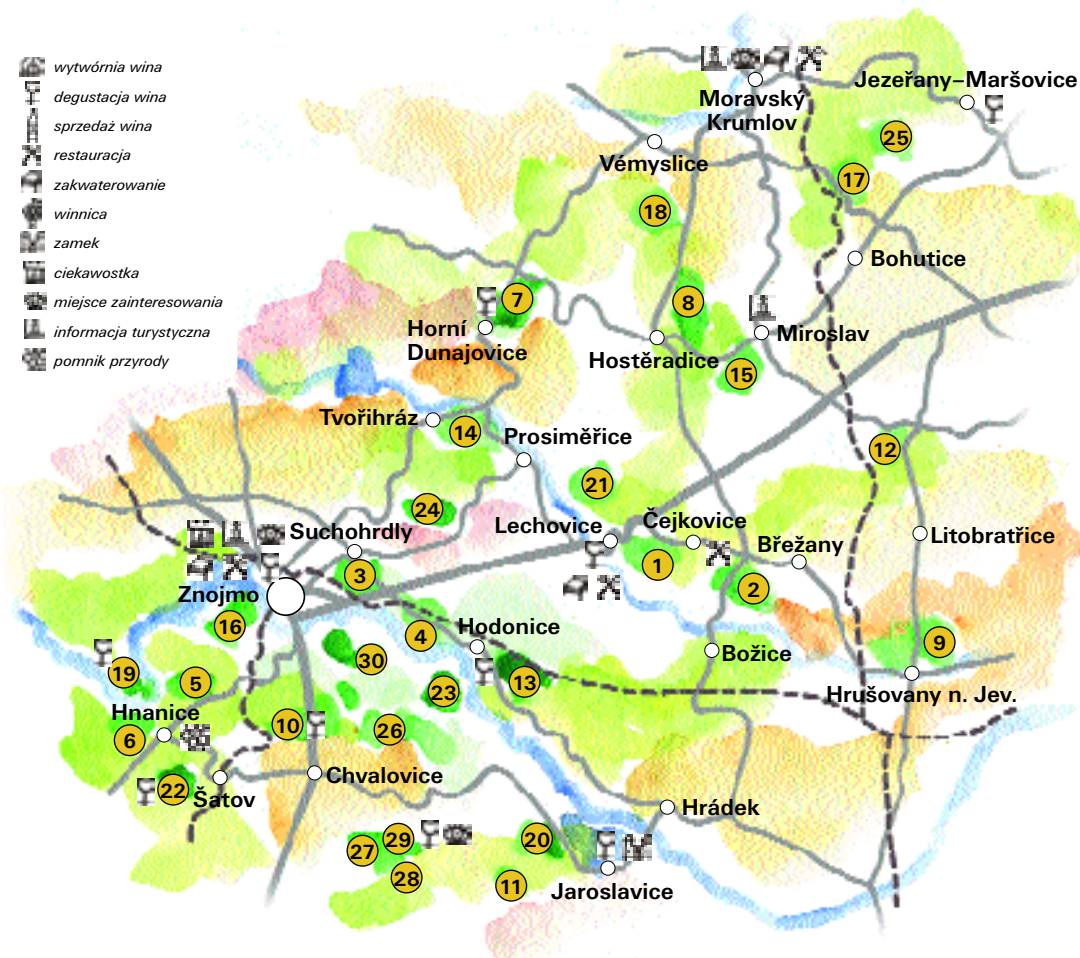
Gdzie skosztować dobrego wina?

1. Piwnica winna Rybníky, zob. s. 28
2. Wytwórnia Wina Saleta, Višňové, zob. s. 35
3. Wytwórnia Wina Líbal, Horní Dunajovice, zob. s. 31
4. Zajazd Jiřice – piwnica winna sprzedaż wina i spotkania na zamówienie
5. Markowe Piwnice Winne, Olbramovice, zob. s. 35
6. Piwnice Winne Maršovice, zob. s. 31



Gleba

O tym, że właściwości fizyczne gleby mają wpływ na jakość i styl wina winiarze przekonali się już dawno. Winorośl jest jednak figlarką, gdyż najlepsze winogrona dają krzewy na stosunkowo ubogich glebach, które wspierają rozrost korzeni, za to pozornie doskonale urodzajne gleby wspierają rozrost krzewów kosztem dojrzewania winogron. Z tego punktu widzenia Znojemskie nie może narzekać. Szeroka gama tutejszych gleb – granitowe, żwirowo-piaszczyste, piaszczyste i lessowe – stwarza warunki dla szeregu rozmaitych odmian winorośli, uprawianych na różnych podłożach. Ważną rolę odgrywa także pobliska Wyżyna Czesko-morawska, która do ciepłego i suchego regionu przynosi okresowe ochłodzenie; dzięki przeplataniu ciepłych słonecznych dni i chłodniejszych nocy winogrona dojrzewają wprawdzie wolniej, lecz dają niezwykle aromatyczne i oryginalne białe wina, które uzyskały szereg prestiżowych nagród na międzynarodowych wystawach win.



Uprawy winorośli

Drugi do tajemnicy wina nie można rozpocząć gdzie indziej niż w winnicach. Tylko w Znojemskim Regionie Winiarskim powierzchnia upraw winorośli wynosi ponad 6 000 ha. Ponad połowę tych upraw zarezerwowano w ramach niedawnej kategorii

zacji do I kategorii. Świetne winnice znajdują się przede wszystkim na południowych zboczach wzdłuż rzek Dyi i Jevišovki, na południe od Znojma w kierunku Konicy znajduje się znane miejsce Kraví hora, do najlepszych miejsc pod uprawę w ramach całych

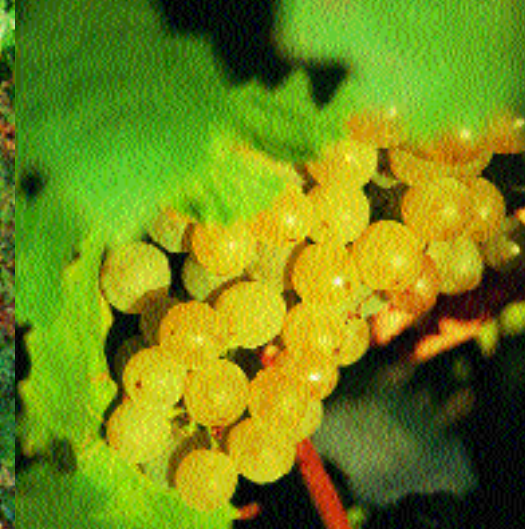


południowych Moraw należą także: Peklo, Šác, Babičák, Frédy, Volné pole, Weinperky oraz szereg innych. Nad malowniczymi meandrami rzeki Dyi, bezpośrednio w Parku Narodowym Podyje, znajduje się zaś słynna winnica Šobes, na której rodzą się wina regularnie nagradzane na międzyna-

rodowych konkursach w kraju i za granicą. Według Viléma Krausa, wybitnego czeskiego fachowca w dziedzinie winiarstwa i uprawy winorośli, wina te zasługują na francuskie oznaczenie przedniejszych upraw „grand cru“, w kraju bądź nie stosowane, albo czasami nawet nadużywane.

Lista wybranych upraw

miejscowość winiarska	uprawa
1. Borotice	U Auerového kříže
2. Božice	Nová hora
3. Dobšice	Zimolovo
4. Dyje	Babičák
5. Havraníky	Skalky
6. Hnanice	Fládnická
7. Horní Dunajovice	Stará Hora
8. Hostěradice	Volné pole
9. Hrušovany n. Jevišovkou	Jižní svah
10. Chvalovice	Dívčí hora
11. Jaroslavice	Na vinicích
12. Jiříce	Na pískách
13. Krhovice	Vinohrady, Skalka
14. Kyjovice, Tvoříhráz	Špičák
15. Míroslav	Weinperky
16. Konice, Sedlešovice	Kraví hora
17. Olbramovice	Leskoun
18. Petrovice, Hostěradice	Kokusové hory
19. Podmolí	Šobes
20. Slup, Oleksovičky	Kacperky
21. Stošíkovice	U tří dubů
22. Šátov	Peklo
23. Tasovice	Kamenný vrch
24. Těšetice	Tři díly
25. Vedrovice	Stará hora
26. Vrbovec	Walberk
27. Vrbovec	Vinná hora
28. Vrbovec, Ječmeniště	Lamplberg
29. Vrbovec, Dyjákovičky	Šác
30. Znojmo-Oblekovic	Načeratický kopec



Typowe odmiany regionu znojemskiego

Region znojemski zawsze słynął i do dziś słynie z oryginalnych białych win, głównie z ich fantastycznego zapachu, uzyskanego dzięki wolnemu dojrzewaniu winogron. Najbardziej rozpowszechnioną odmianą jest zielony

Veltliner, zajmuje ca 18 % powierzchni znojemskich winnic, 16 % powierzchni należy do najpopularniejszej odmiany Czech – Müller Thurgau. Na stałe zdomował się na tutejszych winnicach Riesling reński (8,4 %), Riesling włoski

(7,3 %) i biały Rulander (4,6 %). Z odmian do produkcji wina czerwonego uprawia się zwłaszcza Wawrzynieckie (9,6 %), Zweigeltrebe i niebieski Rulander.

Typowe białe ...

Czy chcą Państwo poznać delikatne wina o wyjątkowym korzennym charakterze i wysokiej zawartości substancji aromatycznych, które rozślawiły reg. znojemski? Chodzi o tradycyjny zielony Veltliner, z którego produkuje się szeroką gamę win od zwykłych win stołowych przez orzeźwiająca wina jakościowe aż po wina z wyróżnikiem i wina specjalne, a następnie łagodne i lekkie wina odmiany Müller Thurgau. Znakomitą renomę mają słodko pachnący znojemski Sauvignon i sławne „wino królów i król win“, korzenny i lipowymi odcieniami pachnący Riesling reński. Wyjątkowe wina otrzymuje się z aromatycznych odmian Pálava i Muskat morawski oraz z ostatnio modnej odmiany Chardonnay.

Typowe niebieskie ...

Odmiany niebieskie mają dla reg. znojemskiego tylko dodatkowe znaczenie, wywołane raczej ciągle rosnącym zainteresowaniem konsumentów czerwonymi winami. Interesujące wina o delikatnym zapachu wiśniowym, które przez dojrzewanie uzyskuje pełny i aksamitny smak powideł czy owoców tarniny, daje tradycyjna odmiana Wawrzynieckie. Jeśli kuszą Państwa raczej młode i orzeźwiająca wina o strukturze podobnej do Beaujolais, proszę szukać odmiany Zweigeltrebe, używanej często także do produkcji win różowych i barrique. Mogą Państwo skosztować także znojemskiego niebieskiego Rulandera, zwłaszcza zaś win, które przez dłuższy czas leżały w butelkach.

Jak produkuje się wina

Stosunkowo łatwa metoda produkcji wina ma na całym świecie szereg wariantów. Pomimo że coraz częściej stosowana jest nowa technika, podstawowe zasady pozostają takie same: winogrona rozgniata się i następnie tłoczy. Dzięki drożdżom zarówno naturalnym, zawartym w moszczu, jak i sztucznie dodawanym drożdżom szlachetnym, naturalny cukier ulega fermentacji, rozkładając się na alkohol i dwutlenek węgla. Jednocześnie ze skórkę ekstrahowane są zgodnie z odmianą i zamierzonym typem wina substancje aromatyczne. Młode wina jest zwykle mętne, więc należy oczyścić je z zawiesin i umieścić w beczkach, gdzie jest stabilizowane, a po osiągnięciu pożądanego stopnia dojrzałości butelkowane. Wytwarzanie czerwonych win różni się jednym istotnym szczegółem: ponieważ sok z niebieskich winogron jest z nielicznymi wyjątkami biały a same barwniki zawarte są tylko w skórkach, poddaje się fermentacji rozgniecione winogrona, a dopiero potem z miazgi wytlacza się moszcz. Różowe wina powstają w ten sposób, że miazgę z niebieskich winogron tłoczy się krótko po rozpoczęciu fermentacji.



Ludzie od niepamiętnych czasów marzyli o eliksirze życia i dokładali starań, żeby go znaleźć. Wino, niewątpliwie najstarszy kulturalny napój ludzkości, taki eliksir przypomina. Boski i królewski trunek, dostępny śmiertelnikom, dar bogów i napój niebiański – to

tylko kilka superlatywów, które towarzyszą winu na jego drodze od prastarych środkowozjatyckich korzeni poprzez kulturę asyryjską, babilońską, egipską i rzymską. Stąd już tylko krok do dzikiej leśnej winorośli uprawianej przez Celtów, legionów rzymskich i pierwszych

winnic na południu Moraw. Słońce ukryte w słodkich gronach, malownicza architektura piwnic winnych, pociągająca atmosfera, rodzime dziedzictwo, szlachetne zainteresowanie, a także trudna praca, uwieńczona czystą radością – to wszystko, a nawet dużo więcej

zawiera każdy kieliszek tutejszego wina. Proszę więc kosztować, delektować się i kupować, ponieważ właśnie znojemskie wino może być fantastyczną pamiątką, która Państwu przypomni nawet po długich latach o pięknie żyznej krainy, pełnej wina i słońca.

www.znojemsko.info



Jak należy degustować wino

1 Wygląd – dużo zdradzi już sam kolor wina badany na białym tle. Świadczy o wieku i miejscu pochodzenia, o zastosowanej odmianie, sposobie fermentacji i dojrzewania, ewentualnie jakości. Kieliszek należy trzymać za nóżkę lub podstawkę, żeby nie zagrzewać wina dłońmi.

2 Zakręcenie – jeszcze przed wachaniem wina, zakręcamy kieliszkiem. Sposób, w jaki ścieka w dół po ściankach kieliszka, może podpowiedzieć coś o stężeniu alkoholu i wieku. Ten elegancki ruch nie jest bynajmniej tak prosty, jak mogłoby się wydawać. Z tego powodu należy go raczej najpierw starannie wytrenować.

3 Wąchanie – zakręcenie kieliszkiem powoduje napowietrzenie wina i uwolnienie substancji aromatycznych. Należy wziąć głęboki oddech i nie wstydić się wsadzić nos głęboko do kieliszka. Dopóki węch jest najwrażliwszy, próbujemy zidentyfikować zapachy. Uwaga - istnieją ich tysiące!

4 Łyk – jeśli oczy i nos powiedziały Państwu o winie wszystko, co tylko mogły, należy nabrać w usta odpowiednią ilość wina i skoncentrować się na wrażeniu, jakie ono robi w ustach i na języku. Próbujemy zidentyfikować odcienie smakowe i uchwycić strukturę wina.

5 Przeżuwanie – rozprowadzić wino po całej powierzchni języka tak, żeby dotarło do wszystkich kubków smakowych. Niektórzy degustatorzy jednocześnie wciągają do ust trochę powietrza, żeby substancje aromatyczne przedostały się także do tylnej części ust.

6 Wyplucie – jeśli głównym celem jest degustacja, należy zachować trzeźwą głowę. Po skosztowaniu trzeba łyk wina wypluć, żeby zmysły nie stępiły się. Jeśli chodzi raczej o kosztowanie i delektowanie się różnymi próbkami wina, należy każdą z nich zakąsić kawałkiem chleba.

Słowniczek degustatora

Aksamitne wino – miękkie, gładkie, delikatne, zwłaszcza czerwone wino, przyjemnie pije się je dzięki rozmiękłym garbnikom

Bogate wino – obfite, zrównoważone i harmonijne wino o dobrej strukturze, którego smak trwa długo w ustach

Bukiet – kombinacja aromatów

Chude wino – cienkie i słabe wino, puste i krótkotrwałe w smaku

Cienkie wino – wino o niskiej zawartości ekstraktu, zwykle o krótkim posmaku

Cuvée – wino wyprodukowane z większej ilości odmian winogron

Czyste wino – zdrowe wino, nie wykazujące wad

Dekantowanie – przelewanie win z osadem lub z powodu utleniania do karafki

Długie wino – pełne, harmonijne wino, którego smak trwa długo w ustach

Ekstrakt – wszelkie substancje pozostające w winie po odparowaniu wody (cukry, kwasy, substancje mineralne, garbniki, barwniki, gliceryna i białka). Zawartość ekstraktu jest istotna dla pełni wina, postrzeganej zmysłowo

Fermentacja – biochemiczny proces przemiany moszczu na wino wywołany drożdżami; cukier gronowy zamienia się na alkohol i dwutlenek węgla

Głębokie wino – nieprzejrzyste, ciemne wino

Gronowy charakter – bogaty zapach muszkatolowych gron, charakterystyczny dla odmian typu *Muskatel*

Kiście – kiście winogron; wino o zapachu

i smaku kiści często opisywane jest jako zielone, o aromacie maku lub trawy

Korzenne wino – wino bogate w substancje aromatyczne (cynamon, wanilia)

Krzepkie wino – wino o dużej ekstraktywności, pełne, o większym stężeniu alkoholu

Kwiatowe wino – wino o bogatym zapachu, przypominające kwitnącą łąkę

Miazga – rozdrobnione jagody winorośli

Niuanse (odcienie) – składniki podobne do niektórych zapachów i smaków

Odmianowy charakter wina – aromat typowy dla pewnej odmiany

Osadowy cukier – cukier, który nie zamienił się w procesie fermentacji na alkohol i pozostaje w winie po butelkowaniu

Owocowe wino – wino o charakterze owocowym

Persystencja – długość posmaku, czyli czas trwania wrażenia smakowego po połknięciu wina

Pikantne wino – ostrzejsze wino, może być atrakcyjne, lecz także twarde

Posmak – całkowite wrażenie w ustach po połknięciu. Istotna jest jakość i długość posmaku

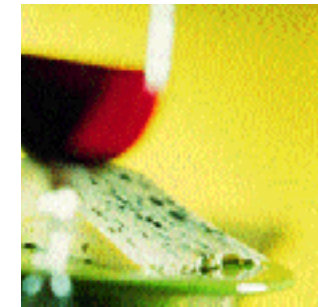
Stare wino – zmęczone wino, odznaczające się brakiem świeżości

Szorstkne wino – chropowate, surowe, agresywne wino, często młode i niedojrzałe

Utlenione wino – wino zwiędzałe na skutek nadmiernego kontaktu z powietrzem

Zaokrąglone wino – zrównoważone, harmonijne wino

Zrównoważone wino – pełne wino, cechujące się doskonałą harmonią wszystkich składników



Wino i sery

Deser bez sera jest jak piękność, której brakuje jednego oka – przynajmniej tak już przed dwustu laty twierdził znany smakosz Brillat-Savarin. Wiedział doskonale, o czym mówi: koniec kołców kuchnia francuska od dawna nadawała ton sztuce kulinarnej i na stałe zadomowiła się w kartach potraw całego świata. Z francuskim stołem już od całych stuleci nieodłącznie związane jest nie tylko wino, ale także ser wielu gatunków i podawany na wiele sposobów. Bon appetit!



Moravský sklípek v Šatovie

Znovín Znojmo SA

Spółka akcyjna Znovín Znojmo produkuje w skali rocznej ca 5 milionów litrów wina, tj. 20 000 butelek dziennie. Taka ilość odpowiada mniej więcej 3,5 % całkowitego rocznego spożycia wina w Republice Czeskiej. Oprócz znakomitych odmianowych i markowych win wprowadza co rok na rynek szeroką gamę najwyższej jakości produktów. Typowym przykładem jest ciesząca się powodzeniem seria win rocznikowych, reprezentująca wina z najlepszych upraw reg. znojemskiego, wina z wyróżnikiem z Terroir Clubu, naturalnie słodkie późne zbiory lub sekty. Największy wytwórca wina Znojemskiego Regionu Winiarskiego ma siedzibę w prastarej miejscowości winiarskiej Šatov. W miejscowej Morawskiej piwnicze, gdzie Znovín organizuje regularne tematyczne degustacje win

odmianowych z fachowym komentarzem, znajduje się także prywatna leżakownia win. Pod marką Znovín Znojmo nie kryją się tylko delikatne i pięknie pachnące wina, które corocznie nagradzane są prestiżowymi krajowymi i międzynarodowymi nagrodami, lecz także malownicze i magiczne miejsca, gdzie wina Znovína rodzą się i dojrzewają. Spółka jest właścicielem słynnej winnicy Šobes w Parku Narodowym Podyje, którą fachowcy uważają za jedno z najlepszych europejskich miejsc pod uprawę winorośli. Piwnice do przetwarzania białych winogron znajdują się w Příměticach. Jego częścią jest także otoczona tajemnicami jezuicka Piwnica Krzyżowa z XVIII wieku. Urządzenie do przetwarzania niebieskich winogron działa w piwnicach w Jaroslavicach. Rarytasem jest

miejscowa piwnica do starzenia win, gdzie leżakują najstarsze roczniki win w Republice Czeskiej od roku 1945. Znovín wynajmuje część Louckiego klasztoru w Znojmie. Oprócz unikatowych piwnic premonstratensów, firmowego sklepu z winem i centrum dla zwiedzających, goście mogą zwiedzić także galerię sztuk plastycznych oraz nowo otwartą wystawę winiarstwa i bednarstwa. Część klasztoru służy jako centrum kongresowe. Znovín jest także założycielem pierwszego czeskiego sklepu wysyłkowego z winami, corocz-

Znovín Znojmo, a.s.
z siedzibą w Šatovie
tel.: +420 515 266 620
fax: +420 515 221 650
www.znovin.cz
e-mail: znovin@znovin.cz

nie organizuje wiosenną Wędrowkę po winnicach Znojemskiego oraz jesienną Wędrowkę po piwnicach do leżakowania win, jest również organizatorem szeregu sportowych i towarzyskich imprez. Dla wszystkich wielbicieli wina urządza od roku 1997 wyjątkowy Winiarski program turystyczny, przeznaczony do zorganizowanej lub indywidualnej turystyki, dzięki któremu co rok dziesiątki i setki zainteresowanych poznają wino i wszystkie jego powaby.

Loucký klášter w Znojmie
tel.: +420 515 267 458, +420 721 754 656
Malovaný sklep w Šatovie
tel.: +420 721 754 548
Moravský sklípek w Šatovie
tel.: +420 515 232 218, +420 723 685 551
Křížový sklep Přímětice
tel.: +420 515 225 014

Loucki klasztor

Jeden z ważniejszych kompleksów klasztornych środkowej Europy, założony w 1190 roku w miejscowości Louka pod Znojmem, stanowił aż do likwidacji w 1784 roku centrum artystycznego, gospodarczego i duchowego życia regionu znojemskiego. Premonstratensi położyli niemałe zasługi dla rozwoju i rozkwitu miejscowego winiarstwa. Właśnie do dawnych tradycji winiarskich nawiązuje spółka Znovín Znojmo, dzięki której monumentalny barokowy kompleks zaczyna nowe życie. W ogromnych klasztornych piwnicach dojrzewa niemal milion butelek wina, do dyspozycji gości jest centrum dla zwiedzających a także świetnie zaopatrzone sklepy z winami, galeria sztuk plastycznych oraz muzeum winiarstwa i bednarstwa. Zainteresowani mogą zwiedzić także unikatową romańsko-gotycką kryptę pod kościołem Wniebowzięcia Marii Panny i św. Wacława, ewentualnie w ramach programów dla zwiedzających skosztować próbek znojemskich win.



Hierarchia wyróżników

Wobec silnej konkurencji krajowi producenci win starają się zwrócić uwagę klienta winami coraz wyższej jakości. Sytuacja morawskich win nie jest w żadnym przypadku zła - są przyjemne dzięki harmonii substancji aromatycznych, średniej pełni i zawartości kwasów. Hierarchia jakości win w Republice Czeskiej zaczyna się od zwykłych win stołowych, kontynuuje poprzez mieszanki kilku odmian (wina markowe) i jakościowe wina odmianowe aż do win z wyróżnikiem. Te wina produkuje się z gron słodszych niż grona jakościowe, a według zawartości cukru oznacza się je wyróżnikami kabinet (od 19°, przy czym każdy stopień zawartości cukru odpowiada 1 kg cukru w 100 litrach moszczu), późny zbiór (od 21°), wybór gron (od 24°) lub wybór jagód (od 27°). Asortyment najśłodszych produktów uzupełniają wina słomkowe, lodowe a w końcu wina musujące, czasami błędnie oznaczane jako sekty.

Piwnice Winne Lechovice

Spółka gospodaruje na 200 ha winnic i w skali rocznej produkuje 1 200 000 litrów wina, poczynając od win beczkowych a kończąc na wyborze jagód. Specjalnością są przede wszystkim wina słomkowe i wina likierowe Auer's Cross. Piwnice Winne regularnie biorą udział w szeregu wystaw i konkursów w kraju i za granicą. Z interesujących przedsięwzięć organizowanych przez wytwórnię warto wymienić leżakowanie sektów na dnie Vranovskiej zapory, gdzie pilnuje ich niezwykły stróż – ogromny sum Lech. Wszystkie jakościowe wina odmianowe produkuje się w Piwnicach Winnych Lechovice wyłącznie z plonów własnych winnic, gdyż jedynie taka produkcja daje spółce prawo do podkreślenia na etykiecie wina faktu, że jest ono „butelkowane przez winiarza“. W trakcie produkcji używa się klasycznych

i nowoczesnych technologii produkcyjnych, do produkcji najwyższej jakości win korzysta się z XVIII-wiecznej piwnicy w parku pałacowym. Oprócz sklepu z winem firma zaprasza gości do zwiedzania historycznej piwnicy z degustacją win oraz do winiarni z wyśmienitą kuchnią. Tu mogą Państwo zamówić organizowane degustacje aż dla 200 osób, pokaz szermierki i wystąpienie kapeli z cymbałami. Można tu zobaczyć pokaz produkcji sektów metodą klasyczną, skosztować sektów przy świecach a wybranych win bezpośrednio w winnicy.

Vinné sklepy Lechovice
Lechovice 60
tel.: +420 515 271 210, +420 602 959 243
www.vslechovice.cz
e-mail: info@vslechovice.cz

Spółdzielnia Rolnicza Nový Šaldorf

Niebieską Piwnicę zbudowali premonstratensi z Louckiego klasztoru w ciągu XVI i XVII wieku. Znajduje się ca 20 metrów pod ziemią a swoim 350 metrów długim spletem korytarzy tworzy labirynt, w którym obcy człowiek łatwo może zabłądzić. W dodatku jest naprawdę niebieska – piaskowiec, w którym ją wykopano, ma bowiem w świetle dziennym kolor błękitnego nieba, nawet pleśń na jej murach ma odcień błękitu kobaltowego. Spółdzielnia jest właścicielem 90 ha winnic, z których niemal połowa znajduje się na Kraviej hoře, jednej z najlepszych lokalizacji w Republice Czeskiej. Roczna produkcja wynosi 400 000 litrów wina. Z pierwotnej produkcji wina beczkowego dla dużych

firm winiarskich Niebieska Piwnica przestawiła się stopniowo na kategorię wysokojakościowych win, które odznaczono kilkoma interesującymi nagrodami. Wina Spółdzielni Rolniczej Nový Šaldorf są do nabycia bezpośrednio w wytwórni lub w restauracji i winiarni Modrý sklep, gdzie można zamówić organizowane degustacje dla grup 10–50 osobowych.

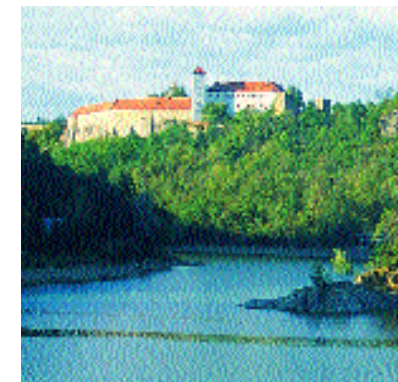
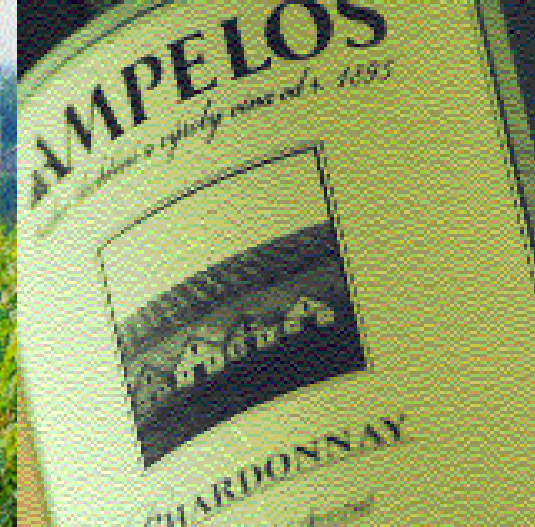
Agrodružstvo Nový Šaldorf
Wytwórnia Wina Modrý sklep
Nový Šaldorf
tel.: +420 515 227 046
www.modrysklep.cz
e-mail: modrysklep@modrysklep.cz

Restauracja i winiarnia Modrý sklep
Nový Šaldorf 108
tel.: +420 515 243 843
www.modrysklep.net

Vranov nad Dyją

Już pierwsze spojrzenie na barokowy pałac Vranov nad Dyją, wznoszący się na stromej skale nad miasteczkiem o tej samej nazwie, większości zwiedzających zapiera dech. Poprzednikiem dzisiejszej romantycznej rezydencji był zamek, założony na urwistym cyplu nad rzeką Dyją najpóźniej w XI wieku jako część podziemnego systemu obronnego. Monumentalną barokową rezydencję, częściowo zaprojektowaną przez wybitnego austriackiego architekta J. B. Fischera von Erlach, zbudował pod koniec XVII wieku ród Althanów. Bogato wyposażone wnętrza zamkowe pokazują kulturę życia szlachty końca XVIII i całego XIX wieku. Artystycznie niezwykle cenna Sala przodków została ozdobiona monumentalnymi freskami J. M. Rottmayera. Zwiedzaniu pałacu towarzyszą regularnie urządzone koncerty, wystawy dekoracji kwiatowych lub kusząca oferta pałacowej winoteki. Winoteka Zamkowa Archa
tel.: +420 777 630 434
www.vinotekaarcha.cz

www.pamatkybrno.cz



Jak rozumieć etykiety

Podczas gdy na niektórych etykietach można znaleźć wszystkie potrzebne dane łącznie z szeregiem ciekawostek i zaleceń, inne przypominają zaś łamigłówki lub nierozwiązane zagadki. Obecna ustawa winiarska mówi jednak jasno: na etykietach wina w opakowaniach przeznaczonych dla konsumentów należy umieścić nazwę i ewentualnie siedzibę producenta, nazwę handlową produktu łącznie z informacją, czy chodzi o wino stołowe, odmianowe lub wino z wyróżnikiem, pojemność opakowania, stężenie alkoholu, rok butelkowania, numer partii produkcyjnej, informacje o zaszeregowaniu wina gronowego według zawartości cukru oraz ewentualnych zastosowanych konserwantach chemicznych. W przypadku win importowanych lub win wyprodukowanych z ponad 50 % gron z importu nie może zabraknąć także oznaczenia kraju pochodzenia. Na etykietach win z wyróżnikiem podaje się w dodatku rocznik zbioru i dokładne oznaczenie regionu winiarskiego, miejscowości winiarskiej i uprawy.

Agrovino Vrbovec

Spółka, która powstała przez połączenie Spółdzielni Rolniczej Vrbovec ze spółką akcyjną Znovín Znojmo, produkuje w skali rocznej ca 300 000 litrów wina (w tym ca 25 % butelkowego). Winogrona do przetwarzania produkuje Spółdzielnia Rolnicza Vrbovec, gospodarująca na 170 ha winnic. Pomimo że główną siedzibą spółki jest Vrbovec, największa miejscowość winiarska regionu znojemskiego, wszystkie wina dojrzewają w historycznej piwnicy piaskowcowej z 1770 roku w Chvalovicach.

Piwnica zbudowana w zboczu piaskowcowym 25 metrów pod powierzchnią ziemi służyła pierwotnie - podobnie jak wiele innych - jako piwnica na dziesiącinę na rzecz Louckiego klasztoru. Należy do największych piwnic w reg. znojemskim; w kory-

tarzach o długości dwustu metrów znajduje się 60 dębowych beczek o całkowitej pojemności 100 000 litrów wina. Bardzo dobre jakościowe wina odmianowe wytrawne i półwytrawne spółki Agrovino, które co rok uzyskują najwyższe nagrody na regionalnych wystawach, można kupić także w pras-kim Šenku Vrbovec na placu Wacława naprzeciwko hotelowi Ambassador. Większym grupom zainteresowanych (maksymalnie 40 osób) spółka oferuje zwiedzanie piwnicy z degustacją oraz organizowane degustacje.

Agrovino Vrbovec

Vrbovec 190 – piwnica Chvalovice
tel.: +420 515 230 101
www.znojman.cz/agrovino
e-mail: agrovino@seznam.cz

Ampelos

Znojemski Hodowlany Ośrodek Winiarski o nowej nazwie handlowej Ampelos jest najstarszą swego rodzaju firmą w środkowej Europie, założoną już w 1895 roku. Spółka ma piwnice, w których sprawdza wyniki metod hodowlanych. Tu też produkuje w ciągu roku 60 000 litrów wina, wytwarzanego wyłącznie z winogron z własnych wyselekcjonowanych winnic o obszarze 50 ha.

Ampelos prowadzi Fundusz genowy winorośli z 290 odmianami, z których corocznie przygotowuje harmonijne wino Symposium o wielu zapachach. Oprócz tego produkuje wysokojakościowe wina niemal wszystkich odmian uprawianych w Republice Czeskiej. Wina te wiele razy nagradzono na międzynarodowych wystawach i konkursach. Spółka oferuje hodowlę nowych wcze-

snych moszczowych odmian winorośli o większej zawartości cukru, produkcję oczek, podkładek i sadzonek winorośli z kontrolowanej selekcji, próby środków do ochrony winorośli w celu rejestracji, sygnalizacji chorób i szkodników winorośli w mikroregionie oraz doradztwo zarówno w zakresie uprawy i ochrony winorośli, jak i zakładania winotek. Do usług należą degustacje z komentarzem dla grup 5-30 osobowych i wynajem pomieszczenia do degustacji.

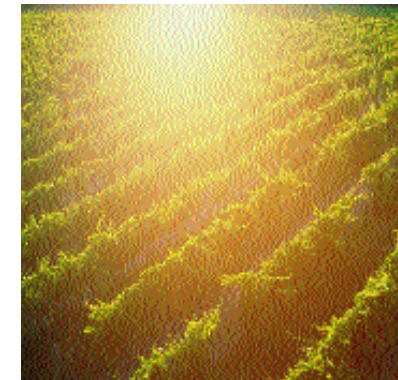
ŠLECHTITELSKÁ STANICE VINAŘSKÁ ZNOJMO, a.s.

Ampelos
Vrbovec 274, tel.: +420 515 230 103
www.ampelos.cz
e-mail: info@ampelos.cz

Bítov

Nad Vranovską zaporą znajduje się jeden z najstarszych zamków regionu. Zamek ten od XI wieku bronił południowej granicy czeskiego państwa. Bítov był kilkakrotnie przebudowywany, po raz ostatni przez hrabiowski ród Daunów w latach 1811-1863. Osobliwy czar romantycznej neogotyckiej rezydencji z malowniczymi wnętrzami, ozdobionymi wyjątkowym zbiorem malowideł iluzjonistycznych, uzupełniają liczne zbiory wypchanych zwierząt, łącznie z kolekcją pięćdziesięciu psów przeróżnych ras. Kolekcja ta, największa swego rodzaju na świecie, oraz odnowiony ogród zoologiczny, kiedyś jedno z największych prywatnych ZOO w Europie, upamiętniają kolekcjonerstwo ostatniego właściciela, barona Jiřego Haasa. Szereg zwiedzających ucieszy ekspozycja zamkowych i leśnych strachów w piwnicach starego browaru, ewentualnie dobrze zaopatrzona winoteka. Piwnica Panów z Lichtenburga tel.: +420 777 630 434
www.vinotekaarcha.cz

www.pamatkybrno.cz



Wina słodkowe i lodowe

Wina wywołujące wspomnienia złocistych wieczorów w kwitnących ogrodach, pachnące i słodkie jak miód, produkuje się u nas raczej wyjątkowo, głównie ze względu na pracochłonność.

Wino słodkowe wymaga gron o zawartości cukru przynajmniej 27 stopni, które po zbiorze rozkładane są na słomie lub słomianych matach. Zanim zostaną poddane tłoczeniu, muszą leżeć na matach nie mniej niż trzy miesiące.

Wino słodkowe miewa bardzo intensywny kolor, interesujący zapach i pełny słodkawy smak, przypominający rodzynki. Wino lodowe - jak już zaznacza sama nazwa - produkuje się z gron, które zmarzną na krzewach i które zbiera się dopiero późną jesienią. Przez delikatne tłoczenie uzyskuje się z winogron syropowaty moszcz o wysokiej zawartości cukru. Zmarznięta woda w postaci kryształków pozostaje w prasie. Ze stu kilo winogron wytloczy się w przypadku wina słodkowego tylko dwadzieścia siedem litrów moszczu, a w przypadku wina lodowego jeszcze mniej - jednak efekt? Wyjątkowy!

Piwnica Winna Rybníky

Wytwórnę tę znajdują Państwo w zabytkowym budynku dawnego rybnickiego młyna wodnego. W ciągu roku produkują tu 70 000 litrów beczkowego i butelkowego wina trzynastu gatunków. Winogrona są uprawiane w północnej części regionu znojemskiego, w winnicach na terenie miejscowości Vémyslice, Petrovice i Dobelice. Oferta usług zawiera organizowane degustacje bezpośrednio przy beczkach dla grup powyżej 35 osobowych, ewentualnie po uzgodnieniu także wieczorne spotkania z poczęstunkiem i kolacją w pomieszczeniu z kominkiem.

Vinný sklep Rybníky – Jaroslav Tichý
Rybníky 159
tel.: +420 515 320 625, +420 515 323 189
www.vinnysklep.znojemsko.com
e-mail: jaroslav.tichy@iol.cz

Wytwórnia Wina Rodziny Špalkův

Rodzinną wytwórnę wina gospodaruje na 5 ha winnic na Kravíeje hoře w Sedlešovicach, produkce roczna wynosi 50 000 butelek wina. Piwnice winne znajdują się w piwnicznej części Nového Šaldorfu, w tzw. Niebieskich Piwnicach. Wytwórnia oferuje interesujący asortyment tradycyjnych win i specjalności – wina barrique, białe i czerwone cuvée Gryllus, białe i czerwone słodkie wina typu portugalskiego – Šaler oraz białe naturalnie słodkie wina lodowe. Spotkania przy winie, sprzedaż wina i organizowane degustacje można urządzić po poprzednim uzgodnieniu.

Vinařství rodiny Špalkovy
Nový Šaldorf 143, Znojmo
tel.: +420 515 267 098
fax: +420 515 267 179
e-mail: spalek@saler.cz, www.saler.cz

Wytwórnia Wina Písař i Synowie

Jiří Písař, długoletni piwniczy Agrovína Vrbovec, wkroczył na początku nowego tysiąclecia na nową drogę elitarnego winiarza prywatnego. Wytwórnia o długiej tradycji rodzinnej gospodaruje na 2 ha własnych winnic na terenie miejscowości Vrbovec, resztę winogron kupuje. W skali rocznej produkuje 30 000 litrów wina dwunastu odmian. Wytwórnia Wina Písař i Synowie oferuje grupom spotkania w przyjemnej domowej atmosferze, organizowane degustacje z komentarzem maksymalnie dla 30 zainteresowanych, a po uzgodnieniu gorące i zimne dania.

Jiří Písař
Vrbovec 57
tel.: +420 515 230 229, +420 732 826 380

Wytwórnia Wina Vaněk

Firma winiarska, przetwarzająca wyłącznie własne winogrona z winnic o obszarze 3,5 ha, o rocznej produkcji około 30 000 litrów wyraźnych win, przede wszystkim z wyróżnikiem. Połowa zmierza bezpośrednio do prywatnych winotek, do stałych klientów należy np. książę Schwarzenberg. Wina Wytwórni Win Vaněk, regularnie nagradzane na prestiżowych międzynarodowych konkursach, produkuje się w dwóch piwnicach, gdzie także dojrzewają. Można je kupić w sklepie Voňavý krám i hotelu Prestige w Znojmie. Grupy 8–20 osób mogą zamówić organizowaną degustację z ewentualnym posiłkiem.

Vinařství Vaněk
Vrbovec 257, piwnica Chvalovice 68
tel.: +420 515 230 179, +420 603 324 194
e-mail: vino.vanek@quick.cz

Terroir

Dobre wino wymaga dobrych winogron i dobrego winiarza. Hodowcy winorośli niekoniecznie muszą wiedzieć, co jest przyczyną efektywności niektórych typów gleb, lecz bardzo dobrze wiedzą, które z nich i w jakich warunkach klimatycznych odpowiadają pewnym odmianom winorośli. Wyjątkowy charakter winnicy, czy też genius loci, bywa oznaczany jako terroir. Dla Francuzów – którzy zresztą ten termin „odkryli” – jest terroir przedmiotem wiary. Z niego wywodzi się także ich system klasyfikacji. Terroir oznacza zbiór warunków glebowych i klimatycznych, charakterystycznych dla danej winnicy, które wpływają na smak i jakość wina. Uwzględnia unikatowe położenie każdej winnicy łącznie z wysokością nad poziomem morza i ekspozycją zbocza, podkreśla klimat, glebę, podłoże gruntowe i skalne, obejmuje poszczególne odmiany, a w szerszym ujęciu także czynnik ludzki.



Vina barrique

Jeśli uznać winiarstwo za naukę, to w przypadku technologii barrique jest to oczywistość. Wina barrique - czerwone i białe - dojrzewają w dębowych beczkach o pojemności 225 litrów. Z drewna beczek wydzielają się różne aromatyczne substancje. W ten sposób wina uzyskują niepowtarzalny smak i zapach - np. wanilii lub dymu, powideł śliwkowych lub wędzonego mięsa, prażonych orzeszków i kawy, czy nawet kokosu i grzanek na maśle. Koneserzy twierdzą, że takich zapachów i smaków jest aż czterdzieści rodzajów, przy czym zależy to od drewna dębowego i intensywności wypalenia wnętrza beczki. Za najlepszy uważa się dąb o delikatnych słojach z francuskich lasów, popyt jest jednak także na dęby ze słoweńskich gór, z Niemiec, Austrii i z Czech. Ponieważ beczki barrique są bardzo drogie (ca 700 e), wina barrique jest często o jedną trzecią droższe niż wina, które na swojej drodze dębu nie spotkało.

Wytwórnia Wina Hort

Wytwórnia o rocznej produkcji 30 000 litrów wina butelkowanego jest właścicielem piwnicy winnej w Dobšicach k. Znojma. Wszystkie winogrona kupowane są od stałych dostawców z najlepszych lokalizacji całych południowych Moraw; rezultatem są wina o wyższej zawartości naturalnego cukru, które uzyskały szereg nagród na wystawach. Zainteresowani mogą zamówić organizowaną degustację dla 5–32 osób z gorącymi lub zimnymi posiłkami. Wytwórnia oferuje także usługi doradcze i pośrednictwo, oprowadzanie po regionach winiarskich i piwnicach winnych Moraw, organizowane degustacje z fachowym komentarzem na terenie całej Rep. Czeskiej a na trasie Znojmo – Praga dostawę win aż do domu.

Vinařství Hort

Dobšice u Znojma – piwnica nr 89
tel.: +420 608 477 676, www.vinohort.cz
e-mail: info@vinohort.cz

Vinea Znojmo

Firma, która w roku 2000 uzyskała certyfikat zintegrowanej produkcji, gospodaruje według zasad oszczędnego rolnictwa na 71 ha winnic i przetwarza tylko własne winogrona szeregu odmian. W skali rocznej produkuje 30 000 sztuk butelkowego wina, które są co rok nagradzane na wystawach. Przetwarzanie winogron i dojrzewanie win zarówno w nierdzewnych pojemnikach, jak i dębowych i akacjowych beczkach przebiega w piwnicy w Novym Šaldorfie, wykopanej na początku XIX wieku. Właśnie tu są dla zapowiedzianych gości urządzone organizowane degustacje z ewentualnym poczęstunkiem.

Vinea Znojmo

Nový Šaldorf 68/s
tel.: +420 777 060 753
www.vinea-znojmo.cz
e-mail: info@vinea-znojmo.cz

Wytwórnia Wina Líbal

Firma rodzinna, wytwarzająca beczkowe, a głównie butelkowe wina wszystkich odmian, o rocznej produkcji 30 000 litrów. Nacisk kładzie się na wina z wyróżnikiem i wina do leżakowania - zresztą pan Líbal wyraźnie mówi: „Jakość, albo nic. Mała lokalizacja winiarska bezpośrednio predestynuje nas do wysokiej jakości.“ Wytwórnia oferuje naturalnie sprzedaż win, dla grup 5-40 osobowych urządza organizowane degustacje, a na przełomie roku 2003/4 otworzyła nową piwnicę w centrum wsi, gdzie oprócz sklepu z winem i winiarni mieści się także piwnica do produkcji i butelkowania win oraz rozległa leżakownia.

Vinařství Líbal

Horní Dunajovice 85
tel.: +420 515 273 232, +420 736 614 194
e-mail: vino.libal@tiscali.cz

Piwnice Winne Maršovice

Firma rodzinna gospodarująca na 13 ha winnic. Roczna produkcja wynosi 50 000 szt. butelkowych win. Specjalizuje się głównie w winach z wyróżnikiem, produkuje wina słomkowe i jest jednym z pierwszych hodowców nowej czerwonej odmiany Dornfelder. Stosuje metody zintegrowanej produkcji, czyli sposób uprawy przyjazny wobec środowiska naturalnego. Rarytatem jest piwnica zbudowana w samonośnym ile. Zainteresowanym oferuje także zwiedzanie winnic dla grup 5–15 osobowych. Na zamówienie wytwórnia przygotowuje organizowane degustacje (po czesku, angielsku i niemiecku) z zimnymi daniami.

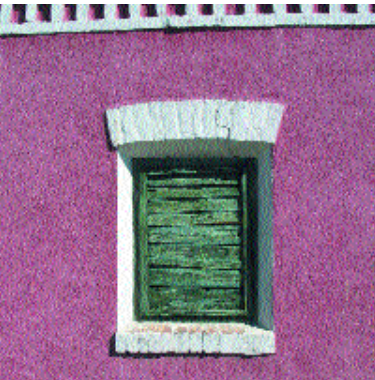
Vinné sklepy Maršovice

Jezeřany-Maršovice 240
671 75 Loděnice
tel.: +420 515 337 443, +420 777 695 292
e-mail: vsm@quick.cz

Park Narodowy Podyje

Znojmo jest pradawnym centrum Podyja - zaś Podyje jest najmłodszym a jednocześnie najmniejszym krajowym parkiem narodowym, zatwierdzonym w 1992 roku. Sama rzeka Dyja tworzy w parku narodowym granicę z Austrią. Dla rybaków i osób, które chcą zażyć jej tajemniczości i majestatu, jest wyjątkowa. Najpiękniejsza jest właśnie w środkowym biegu, między wsią Podhradí a Znojmem, gdzie stworzyła głęboką romantyczną dolinę z niezliczonymi zakolami. Część zachodnią zalewa zbiornik Vranovskiej zapory o długości trzydziestu kilometrów. Park Narodowy Podyje obejmuje wschodnią część tej doliny. Głęboką dolinę rzeki otaczają strome zbocza porośnięte głębokimi lasami z szeregiem ciepłolubnych roślin i chronionych zwierząt. Różnorodność środowiska naturalnego i wyjątkowe bogactwo gatunków roślin i zwierząt są na tak małym obszarze gdzie indziej niespotykane.

Centrum Informacyjne dla Zwiedzających. Správa NP Podyjí, Čížov
tel.: +420 515 291 630
+420 606 710 300
www.nppodyji.cz



Członkowie Cechu Winiarzy:

Josef Dobrovolný
tel.: +420 515 222 058

Emilie Blahušková
tel.: +420 515 243 801

Anna Holzbauerová
tel.: +420 515 243 367

Honosy s.r.o.
tel.: +420 608 780 114

Rostislav Koniček
tel.: +420 515 227 833

Vladimír Motl
tel.: +420 515 228 315

Ivana Nápravová
tel.: +420 515 267 053

Jan Pavlík
tel.: +420 515 227 916

Petr Svoboda
tel.: +420 602 576 790

Vinařství rodiny Špalkovy
tel.: +420 515 267 098

Josef Vitek
tel.: +420 515 244 569

Cech Winiarzy Nový Šaldorf i Sedlešovice

Cech Winiarzy Nový Šaldorf i Sedlešovice zrzesza jedenaścioro winiarzy z obu wsi. Założyciele tych osad byli narodowości niemieckiej. Właśnie oni sprowadzili na te tereny winorośl, obsadzili miejscową słynną winnicę Kraví hora i w ciągu sześciu stuleci wykopali ponad dwieście piwnic winnych. Osadnicy, którzy przyszli w 1945 roku po wysiedleniu pierwotnych mieszkańców z terenów, gdzie nie uprawiano winorośli, nie mogli nawiązać do kilkuwiekowych tradycji winiarskich, nawet gdyby bardzo chcieli. Dopiero po 1989 roku zaczęło się miejscowe winiarstwo budzić ze snu i rozkwitać.

Cech Winiarzy powstał w 2003 roku i w ciągu jednego roku swojego istnienia przygotował, po siedemnastu latach, pierwszą miejscową oficjalną wystawę win. Na terenie Niebieskich

Piwnic w Novym Šaldorfie zbudował zaś pierwszą gminną winotekę Znojemskiego Regionu Winiarskiego. Tu prezentują swoje wina właśnie członkowie cechu. Jeśli Państwo chcą się przekonać, co najlepszego można znaleźć w šaldorfskich i sedlešovickich piwnicach, to winoteka daje doskonale rozeznanie. Zainteresowani mogą wziąć udział w fachowych degustacjach, zwiedzić miejscową piwnicę, a o ile nie zamierzają kupować dużej ilości wina, to mogą go nabyć bezpośrednio na miejscu – wina są tu tylko 5 % droższe niż u samych winiarzy.

Winoteka Nový Šaldorf-Modré sklepy
Piwnica nr 20, Nápravovie
tel.: +420 515 267 053, +420 723 665 104
Otwarte: kwiecień-październik
codziennie 10:00-18:00, poza sezonem
po poprzednim uzgodnieniu

EKO Hnízdo

Rozwijająca się wytwórnia o zintegrowanej produkcji gospodaruje na ponad 140 ha winnic w interesujących lokalizacjach winiarskich. Wino produkuje dopiero drugi rok, wcześniej winogrona kupowała od niej spółka Znovín Znojmo. Eko Hnízdo osiąga rocznej produkcji 20 000 litrów win z wyróżnikiem, planuje jednak pięciokrotnie więcej. Dla zainteresowanych urządza organizowane degustacje, prywatne spotkania, sprzedaż wina z poczęstunkiem na zameczku Lampelberk k. Ječmeniště, ewentualnie spotkania z poczęstunkiem w piwnicy w Chvalovicach dla większych grup (45 osób).

EKO Hnízdo
Hnízdo – piwnica Chvalovice
tel.: +420 515 230 106
e-mail: ekohnizdo@quick.cz

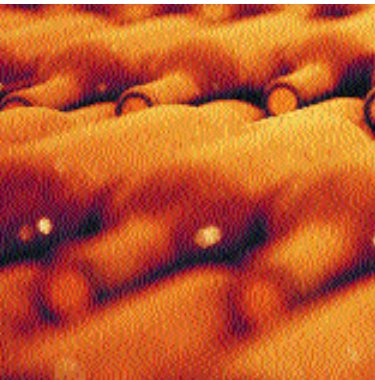
Wytwórnia Wina Hevera

Rodzinną wytwórnię z tradycją od 1992 r. uprawia winogrona na 3 ha winnic o kaolinowym podłożu. Mieszanka gliny, kaolinu i krzemionki daje jej winom, produkowanym naturalną metodą w ilości 20 000 litrów rocznie, szczególnie typowy smak. Dla zainteresowanych (8–40 osób) wytwórnia zapewnia organizowane degustacje i degustacje z możliwością poczęstunku. Piwnica Wytwórni Hevera jest otwarta także dla przejeżdżających tędy rowerzystów i przypadkowych gości.

Vinařství Hevera
Kuchařovice 296
Znojmo
tel.: +420 776 107 321

Šebestián Freytág z Čepiroha

Zaiste renesansowy człowiek, wywodzący się z mało ważnej czeskiej rodziny szlacheckiej, wstąpił się pod koniec XVI wieku jako wyjątkowo zdolny opat klasztoru premonstratensów w Louce pod Znojmem. Zanim zakończył świecką karierę, uzyskał tytuł doktora obojga praw, został wychowawcą przyszłego cesarza Rudolfa II, członkiem Zakonu Kawalerów Małtańskich a w 1571 r. nawet oficerem dowodzącym w pamiętnej bitwie pod Lepanto. Do historii Znojemskiego na stałe zapisał się jednak jako założyciel tradycji uprawiania ogórków. O tej roślince twierdzono, że potrafi wyleczyć dżumę. Opat Šebestián kazał przystać sobie z za morza pierwsze nasiona i z dużym rozgłosem rozpoczął uprawę ogórków w ogrodzie klasztornym, skąd ogórki szerzyły się z biegiem czasu po plebaniach i poza nie w całym regionie. A ówczesne recepty? Te polecały serwować do ogórków miód i cukier. Smacznego!



Do leżakowni lub wypić?

Najlepsze zachować, w reszcie się rozsmakować, poleca Joanna Simon, autorka bestselleru *Poznajemy wino. Dlaczego?* Po prostu dlatego, że większość dzisiejszych win jest doskonale przygotowana do picia już w momencie, gdy pojawia się na rynku. Niektóre przetrwają w świetnym stanie przez cztery lub pięć lat, jednak tylko nieliczne wina uzyskają przez leżakowanie lepszą jakość, a będą smakowały lepiej i ciekawiej nawet po długim czasie. Generalnie warto przechowywać raczej czerwone wina, gdyż dłużej osiągną stan absolutnej dojrzałości, w którym potem długo pozostają. Ze znojemskich win warto wybrać do leżakowania wytrawne i słodkie Rieslingi reńskie i Rieslingi włoskie, świetny zielony Veltliner i wyborne roczniki Rulandera białego, szarego i niebieskiego. Polegać można i na skądinąd problematycznym Sauvignonie, którego smakowanie po kilku latach może być prawdziwą rozkoszą.

Piwnice Winne Dobrovolný

Wytwórnia z tradycją od roku 1965 uprawia na niecałych trzech i pół hektara winnic winogrona wszystkich odmian; w skali rocznej produkuje aż 30 000 litrów wina łącznie z 5 000 szt. wina butelkowego. Wytwórnia prowadzi trzy piwnice – dużą z ceglanymi boksami do leżakowania win, starą ze ścianami pokrytymi pleśnią piwniczną *Cladosporium celare*, regulującą wilgotność, oraz piwnicę produkcyjną. Degustacje i spotkania można tu zamówić dla większych czy mniejszych grup, po uzgodnieniu także z poczęstunkiem.

Vinné sklepy Dobrovolný
Nový Šaldorf 92/s
tel.: +420 603 889 022
www.cvns.cz
e-mail: jdobrovolny@servis.cpoj.czz

Wytwórnia Wina SEWAR

Wytwórnia Wina Sewar uprawia winorośl na 17 ha winnic w mikroregionie hrušovanskim i w skali rocznej produkuje 30 000 litrów wina. Grupom (do 60 osób) oferuje specjalistyczne degustacje z pełnym wyżywieniem i zakwaterowaniem. W każdą sobotę otwiera się dla zwiedzających winiarnię w šanovskiej piwnicy winnej, oferującą bogaty asortyment win, które tu można kupić nie tylko w zwykłych opakowaniach, ale także opakowaniach nadających się na prezent. Oprócz tego spółka jest właścicielem bistro „Gól“ w pobliskich Hraběticach. Wytwórnia prowadzi wysyłkową sprzedaż win.

Vinařství SEWAR
Šanov 320, Hrabětice
tel.: +420 728 400 084
www.sewar.cz, e-mail: sewar@sewar.cz

Markowe Piwnice Winne

Wytwórnia nawiązująca do stuletniej tradycji winiarskiej rodu Puchweinów z austriackiego Albendorfu. Josef Jiří Puchwein zdobył sławę jako czeski pisarz Jiří Marek. Tradycję dalej rozwija jego syn. Wytwórnia gospodaruje na 2 ha winnic i jest właścicielem piwnicy o długości 496 m, budowanej od XIV wieku. Stosuje tradycyjne metody produkcyjne, uzupełniając je unikatową metodą regulowanej fermentacji w tzw. strefach odczynnych. Dla zainteresowanych przygotowano nie tylko zwiedzanie i degustacje, lecz także zakwaterowanie.

Vinařství Marek & Ascherl
Olbramovice 340, tel.: +420 604 216 654
www.vinotour.cz
e-mail: vino-marek@seznam.cz

...kolejne wytwórnie wina

Ing. Antonín Saleta – Wytwórnia Wina Višňové 28, tel.: +420 723 186 219

Wytwórnia Wina Rodu Horáčkůw
Piwnica Tasovice, tel.: +420 606 313 960

Białe Piwnice Rodziny Adámkůw
Chvalovice, tel.: +420 604 209 388,
www.bilysklep.cz

Wytwórnia Wina Barabáš
Hodonice 10, tel.: +420 604 810 897

Produkcja i Sprzedaż Win Košíček
Rybníky 84, tel.: +420 515 323 296

Wytwórnia Wina Pavel Vrba
Vrbovec 152, tel.: +420 515 230 152

Gutta Fortunae
ul. Nad přehradou 6, Znojmo-Hradiště
tel.: +420 737 260 913

Najbardziej zachodnie wino morawskie

...mogą go Państwo spróbować w Centrum Winiarskim i Kulturalnym Sádek, które znajduje się 10 km na południe od Třebíča, wśród winnic pod zamkiem Sádek. Zwiedzającym oferuje nie tylko całodzienne degustacje i sprzedaż miejscowych, południowomorawskich i światowych win, lecz także zwiedzanie unikatowych piwnic z boksami do leżakowania win, oraz bogate możliwości sportowe – korty tenisowe, kąpielisko, boisko do siatkówki i koszykówki, ścieżki rowerowe i przejażdżki konne. W pobliskim amfiteatrze w przyrodzie przebiegają imprezy kulturalne i towarzyskie, łącznie z tradycyjnym festiwalem cymbalistów. Nie brakuje tu ani hotelu, stylowej restauracji z tarasem, ani szeregu interesujących miejsc w pobliskiej okolicy – miasto żydowskie w Třebíču, pałace w Jaroměřicach nad Rokytą, Náměšti nad Oslavą lub Telču.

Kojetice na Moravě 169
tel.: +420 568 882 883
+420 602 721 625
www.vinohrady-sadek.cz
e-mail: info@vinohrady-sadek.cz



Hotel Prestige
Pražská 100, 669 02 Znojmo
tel.: +420 515 224 595
fax: +420 515 246 621
www.hotel-prestige.cz
e-mail: info@hotel-prestige.cz



Pensjonat i restauracja U Hrádku
669 02 Lukov 25
tel.: +420 603 757 990
www.penzionuhradku.cz
e-mail: info@penzionuhradku.cz



Pensjonat i restauracja Blanka
Nový Šaldorf 164
671 81 Znojmo
tel.: +420 515 227 935
fax: +420 515 267 152
www.pension-blanka.cz



Horse Farm – Jaroslav Kroutilík
671 63 Lechovice 149
tel.: +420 515 271 438
fax: +420 515 271 619
www.horsefarm.cz
e-mail: horsefarm_kroutilik@seznam.cz



Pensjonat i restauracja Kreuter
Zámečnická 6, 669 02 Znojmo
tel.: +420 515 224 533
www.



Pensjonat Kaplanka
U Branky 6, 669 02 Znojmo
tel.: +420 606 756 397
fax: +420 515 226 947
www.kaplanka.cz
e-mail: info@kaplanka.cz



Kemping-pensjonat Suchý Havraníky
669 02 Havraníky
Znojmo
tel.: +420 515 232 688
www.camp-havraniky.webpark.cz



Restauracja, pensjonat i winoteka „U Našich”
Chvalovice 141, 669 02 Znojmo
tel. – restauracja: +420 515 230 016
tel. – pensjonat: +420 515 230 150
www.czechregion.cz
e-mail: sluzby@czechreggion.cz



Hotel „N”
Příměťice 62, 669 02 Znojmo
tel.: +420 515 228 165, +420 605 173 894
fax: +420 515 228 164
www.hoteln.cz
e-mail: hoteln@cbox.cz



Pensjonat Garni
Cihlářská 8, 669 02 Znojmo
tel.: +420 737 916 000
fax: +420 515 222 111
www.garni.cz
e-mail: info@garni.cz



Pensjonat Austis
Václavské nám. 5, 669 02 Znojmo
tel.: +420 515 241 949
fax: +420 515 242 717
e-mail: hubatka@quick.cz



Pensjonat Vinohrad
669 02 Hnanice
tel.: +420 515 232 556
fax: +420 515 232 713
www.penzion-hnanice.cz, www.u7andelu.cz



Hotel Epopej
nám. T. G. Masaryka 27
672 01 Moravský Krumlov
tel.: +420 515 322 373, fax: +420 515 322 638
www.hotelepopej.cz
e-mail: info@hotelepopej.cz



Pensjonat – Mráz Jindřich
Chvalovice 135
tel.: +420 515 230 028
+420 732 581 668
e-mail: vladimir.m@email.cz



Restauracja i pensjonat Jesuitská
Jesuitská 5, 669 02 Znojmo
tel.: +420 515 221 440, +420 603 830 130
fax: +420 515 224 496
www.znojman.cz/jesuitska
e-mail: jesuitska@centrum.cz



Informacje i ważne numery telefoniczne:

Centrum Informacji Turystycznej Znojmo
ul. Obroková 10, 669 01 Znojmo
tel.: +420 515 222 552, +420 515 211 668
www.tic.znojmo-city.cz

Miejskie Centrum Informacyjne Miroslav
pl. Svobody 13, 671 72 Miroslav
tel.: +420 515 333 538

Miejskie Centrum Informacyjne Klášterní nám. 125
672 01 Moravský Krumlov
tel.: +420 515 321 064

Centrum Informacyjne Związku Gmin „Vranovsko”
Náměstí 47, 671 03 Vranov nad Dyjí
tel.: +420 515 296 285, +420 515 296 312
www.vranov-region.cz

Muzeum Moraw Południowych w Znojmie:
www.znojmu.cz
Dom Sztuki
Masarykovo nám. 11, 669 45 Znojmo
tel.: +420 515 226 529

kláštor Minorytów
ul. Přemyslovců 6, 669 45 Znojmo
tel.: +420 515 224 961

Muzeum Prokopa Diviša
Znojmo-Příměťice
tel.: +420 732 134 506

Zamek Znojemski
ul. Hradní 1, 669 45 Znojmo
tel.: +420 515 222 311

ruiny zamku Cornštejn
Zapora Vranovska - Bítov
tel.: +420 604 891 875
rotunda św. Katarzyny
ul. Hradní 1, 669 45 Znojmo
tel.: +420 515 222 311

Agencja Vinside
tel.: +420 602 766 157
www.vinside.cz, e-mail: info@vinside.cz
turystyka winiarska, zwykle i specjalistyczne degustacje



Wydawca: Agencja Bravissimo, Masarykovo nám. 15, 669 03 Znojmo, tel.: +420 515 227 788, www.bravissimo.cz

Teksty: Eva Obůrková

Tłumaczenie: Roman Madecki

Ilustracje: Jitka Konečná

Zdjęcia: JAM studio – Aleš Jedounek i Vít Mádr, Marek Matula, Jiří Sláma, Jiří Eisenbruk, Luboš Vitanovský, Roman Soukup, archiwum Znovín Znojmo SA., archiwum Vinařské a kulturní centrum Sádek
Reprod. podobizny Sebestiána Freytága z Čepiroha z kolekcji Muzeum Morav Południowych w Znojmie, historyczne zdjęcia zapożyczono z kolekcji widokówek pani Miloslavy Klímové

Podziękowanie za współpracę: Pavel Vajčner, Lia Ryšavá, Josef Dobrovolný, František Popp, Jiří Lošťák, Marek Špalek, Eva Elmerová z restauracji U Mikuláše, firma Cyklo Kučera Znojmo, spółka akcyjna Znovín Znojmo a.s. i Cech vlnářů Nový Šaldorf i Sedlešovice

Podziękowanie za znakomitą współpracę w zakresie fotografii: Aleš, Andrea, Eva F., Eva H., Eva K., Filip, Ivana, Jirka, Lea, Markéta, Mirek, Pavel, Sabina, Veronika, Vladimír

Skanowanie: Artax SA

Druk: Tiskárna Reprint Sp.z o.o.

Projekt zrealizowano przy wsparciu Funduszu Winiarskiego Czeskiej Republiki

© BRAVISSIMO 2004

Nie sprzedaje się