

Projekt je realizován s podporou  
Vinařského fondu České republiky



## Vážení milovníci vína,

vítáme vás na 7. ročníku Galerie rulandských vín v ČR®, pořádném pravidelně od roku 2008 v Kyjově, v posledních ročnících v rámci Kyjovských letních slavností.

Burgundské odrůdy vín, u nás nazývané rulandské, jsou v Kyjově a okolí zastoupeny pravděpodobně nejvíce. Těmto odrůdám se v regionu daří a lze tedy říci, že jsou pro tuto oblast typické. To bylo hlavním důvodem, proč se Cech kyjovských vinařů rozhodl pro pořádání této soutěže. Členové cechu doufají, že se podaří vytvořit tradici s dobrým jménem, vysokou návštěvností a prestiží mezi vinaři.

Na letošní výstavě se sešlo celkově **343 vzorků** vín z Moravy, Čech a Slovenska, v zastoupení **Rulandské bílé (76 vín), Rulandské šedé (85 vín), Rulandské modré (69 vín), nově pak odrůda Chardonnay (82 vín)** a vína rosé, klaret, cuvée těchto odrůd v počtu **31 vzorků vín**.

Přejeme vám, ať se letošní 7. ročník Galerie rulandských vín líbí a je vám inspirací při poznávání rozmanitých a kvalitních vín!

Vína sedmého ročníku výstavy hodnotilo celkem **30 degustátorů v 6 komisích**. První člen je vždy předsedou komise.

Vedení degustace se ujal **Ing. Pavel Krška z Národního vinařského centra** ve Valticích.

### **Komise č. 1**

Dan Mádr  
Stanislav Brhel  
Vlastimil Bunža  
Petr Poizl  
Pavel Bartošek

### **Komise č. 4**

Helena Baker  
Tomáš Bečica  
Andrej Sabolčák  
Jan Bezchleb  
František Hrně

### **Komise č. 2**

Vojtěch Masařík  
Miroslav Ježek  
Andrej Pethö  
Vít Esterka  
Štěpán Maňák

### **Komise č. 5**

Pavel Navrátil  
John Baker  
Josef Mach  
Otto Doležal  
Václav Šalša

### **Komise č. 3**

Zbyněk Kopeček  
Ladislav Pethö  
Pavel Bouchner  
Rastislav Janovíček  
Jitka Bezchlebová

### **Komise č. 6**

Libor Nazarčuk  
Stanislav Konečný  
Tomáš Veverka  
Vojtěch Štěrba  
Peter Lisinovič

**V katalogu bylo použito následujících zkratk:**

<b>jak</b>	jakostní víno	<b>kab</b>	kabinetní víno	<b>ps</b>	pozdní sběr
<b>VzH</b>	výběr z hroznů	<b>VzB</b>	výběr z bobulí	<b>VzC</b>	výběr z cibéb
<b>slám.</b>	slámové víno	<b>ČZV</b>	české zemské víno	<b>MZV</b>	moravské zemské víno
<b>led.</b>	ledové víno				

**Kategorie vín v soutěži dle statutu 7. ročníku Galerie rulandských vín v ČR®**

**kat. A** Vína suchá a polosuchá (0 – 12 g/l zbytkového cukru)

**kat. B** Vína polosladká (nad 12 – 45 g/l zbytkového cukru)

**kat. C** Vína sladká (nad 45 g/l zbytkového cukru).

**kat. D** Klarety, rosé a cuvée s uvedených odrůd bez ohledu na zbytkový cukr

V katalogu jsou vína řazena dle odrůdy, dále pak soutěž. kategorie, ročníku a zbytk. cukru vína.

## **Oceněná vína 7. ročníku Galerie rulandských vín v ČR®**

Cenu prezidenta České republiky obdrželo a **šampionem 7. ročníku Galerie rulandských vín** se stalo víno z Vinařství Josef Dufek s vínem **Chardonnay, výběr z hroznů 2011**.

Cenu ministra pro místní rozvoj za **nejvýše hodnocené rulandské modré** získalo Vinařství Štěpán Maňák za **Rulandské modré, ledové 2012**.

Cena velvyslance EU za **nejvýše hodnocené rulandské bílé** získal Vinařský dům Kobern za **Rulandské bílé, pozdní sběr 2012**.

Cenu starosty města Kyjova za **nejvýše hodnocené rulandské šedé** náleží Vinařství Žarošice za **Rulandské šedé, pozdní sběr 2012**.

Cenu Cechu kyjovských vinařů za **nejvýše hodnocené Chardonnay** náleží vinařství Vinné sklepy Lechovice za **Chardonnay, výběr z hroznů 2011**.

Cenu hejtmana Jihomoravského kraje za **nejlepší víno kategorie rosé, klaret, cuvée** získalo Vinařství MUDr. Pavel Kosík za **Rulandské modré rosé, výběr z hroznů 2012**.

Cenu vinařského fondu ČR za **nejlepší kolekci vín - Char VzH 2011, RB VzH 2012, RŠ VzB 2009** - získalo Vinařství Josef Dufek.

Cenu Kyjovské vinotéky, Svatoborská 26 za **nejvýše hodnocené víno ročníku 2009 a starší** náleží Stanislavu Martinkovi za **Rulandské šedé, moravské zemské víno ročníku 2006**.

Podle statutu výstavy získává zlatou medaili víno oceněné 80 a více body, nejvýše však 25% vín v rámci odrůdy. To se letos podařilo 83 vínům. Při udělení šampionů platí zásada, že jedno víno může získat jen jedno ocenění.

**Všem úspěšným vinařům blahopřejeme, děkujeme všem účastníkům soutěže za dodání vzorků a věříme, že nám zachovají přízeň i v dalších ročnících.**

**Záštitu nad 7. ročníkem GRV v ČR přijal starosta města Kyjova Mgr. František Lukl a finanční dotaci poskytl Vinařský fond ČR.**

Organizátor soutěžní přehlídky - Cech kyjovských vinařů pracuje v následujícím složení:

Mgr. Pavel Navrátil  
Václav Šalša  
Ing. Stanislav Martinek  
Štěpán Maňák  
Ing. Josef Polášek  
Ing. Robert Malec  
Miroslav Ježek





## Seznam vzorků dle odrůd

### RULANDSKÉ BÍLÉ

#### kategorie A - vína suchá a polosuchá

1	Střední odborná škola vinařská a Střední odborné učiliště zahradnické, Valtice	RB	2012	ps	A	79,3	
2	Vinařství Miroslav Ježek, Kyjov	RB	2012	MZV	A	79,7	
3	Michna Jan, Velké Pavlovice	RB	2012	ps	A	79,7	
4	Rychtařík Petr, Slaný	RB	2012	ČZV	A	73,0	
5	Vinofol s.r.o., Brno-Zábřovice	RB	2012	ps	A	82,7	
6	Vinařství Hradil Lukáš, Čejkovice	RB	2012	ps	A	80,0	
7	Vinařství Na Bařině, Čejkovice	RB	2012	MZV	A	81,0	
8	Jaroslav Beneš, Hrušky	RB	2012	kab.	A	82,3	
9	Zemědělská a.s., Čejkovice	RB	2012	ps	A	82,0	
10	Žernosecké vinařství, Velké Žernoseky	RB	2012	VzH	A	81,0	
11	VINAŘSTVÍ MIKROSVÍN MIKULOV a.s., Mikulov	RB	2012	ps	A	83,7	
12	Milan Vašíček, Prušánky	RB	2012	ps	A	75,0	
13	Vinařství Kněží hora, Bzenec	RB	2012	VzH	A	84,3	ZM
14	Vinařství Žůrek, Žeravice	RB	2012	VzH	A	82,3	
349	Vinařský dům Kobern s.r.o., Dubňany	RB	2012	ps	A	87,6	šampion RB
15	Víno Hřiba a Robek s.r.o., Čejkovice	RB	2012	VzH	A	83,3	
16	Jan Šťastný - Vinařství u Šťastných, Svatobořice - Mistřín	RB	2012	ps	A	84,3	ZM
17	Vinařství Štěpán Maňák, Žádovice	RB	2012	ps	A	83,3	
18	Ing. Vojtěch Masařík, Buchlovice	RB	2012	ps	A	77,0	
19	Moravčikova vína z vinic pod Pálavou, Horní Věstonice	RB	2012	ps	A	81,3	
20	VINAŘSTVÍ Zámečnick, Dolní Dunajovice	RB	2012	ps	A	80,7	
21	VÍNO BLATEL, a.s., Blatnice pod Svatým Antonínkem	RB	2012	ps	A	85,3	ZM
22	Horáková farma,a.s., Čejč	RB	2011	ps	A	79,7	
23	Vinařství Syfany s.r.o., Vrbsice	RB	2011	ps	A	75,7	
24	Pavol Šulan Vinařstvo Dodry pocit, Ružindol	RB	2011	jak.	A	81,7	
25	SPIELBERG CZ, s.r.o., Archlebov	RB	2011	VzH	A	84,0	ZM
26	Cícha Tomáš, Blatnice pod Svatým Antonínkem	RB	2011	ps	A	81,7	
27	Vinařství Jedlička a Novák, Bořetice	RB	2011	ps	A	78,0	
28	Vinařství Syfany s.r.o., Vrbsice	RB	2011	ps	A	80,0	
29	Jan Šťastný - Vinařství u Šťastných, Svatobořice - Mistřín	RB	2011	VzH	A	82,7	
30	Rychtařík Petr, Praha	RB	2011	ps	A	79,0	
31	Vinařství Štěpán Maňák, Žádovice	RB	2011	VzH	A	82,0	
32	Víno Dious, Horné Oriešany, SK	RB	2011		A	81,7	
33	Tomáš Krist, Milotice	RB	2011	VzH	A	87,2	ZM

č. vzorku	vystavovatel	kód odrůdy	ročník	jakostní zařazení	kategorie	hodnocení	ocenění
34	Vinařství Bukovský, Kobylí	RB	2011	MZV	A	78,7	
35	Metroflora s.r.o., Milotice	RB	2011	VzH	A	86,0	ZM
36	Metroflora s.r.o., Milotice	RB	2010	ps	A	79,3	
37	MORAVINO s.r.o., Valtice	RB	2010	VzH	A	84,0	ZM
38	SPIELBERG CZ, s.r.o., Archlebov	RB	2010	ps	A	82,7	
39	Vinum Moravicum a.s., Bzenec	RB	2010	ps	A	83,0	
40	Vinařství Štěpán Maříak, Žádovice	RB	2010	ps	A	82,7	
41	Pavol Šulan Vinařstvo Dodrý pocit, Ružindol	RB	2007	jak.	A	84,7	ZM
42	Pavol Šulan Vinařstvo Dodrý pocit, Ružindol	RB	2006	jak.	A	84,7	ZM
<b>kategorie B - vína polosladká</b>							
196	Vinařství LAHOFER, a.s., Dobšice	RB	2012	ps	B	85,7	ZM
197	Vinařství Josef Dufek, Svatobořice-Mistřín	RB	2012	VzH	B	85,0	ZM, nejlepší kolekce
198	Zámecké vinařství Bzenec s.r.o., Bzenec	RB	2012	ps	B	84,0	ZM
199	Metroflora s.r.o., Milotice	RB	2012	ps	B	86,3	ZM
200	Vinařství Kovacs s.r.o., Novosedly	RB	2012	VzH	B	81,0	
201	Fojtík Zdeněk, Čejkovice	RB	2012	ps	B	81,3	
202	Marek Suský/Rodinné vinařství Suský, Velké Pavlovice	RB	2012	MZV	B	77,7	
203	Vinné sklepy Skalák/Ing. Leona Šebestová, Skalka	RB	2012	VzH	B	79,0	
204	VÍNO SYKORA, s.r.o., Čejkovice	RB	2012	MZV	B	84,7	ZM
205	VÍNO BLATEL, a.s., Blatnice pod Svatým Antonínkem	RB	2012	VOC	B	84,3	ZM
206	Vinařství Štěpán Maříak, Žádovice	RB	2012	ps	B	80,7	
207	Stanislav Martinek, Kyjov	RB	2012	MZV	B	85,3	ZM
208	Vinařství Žarošice - Petr Svoboda, Žarošice	RB	2012	ps	B	83,0	
209	Víno Rovenius s.r.o., Brno	RB	2012	ps	B	83,3	
210	Jiří Uherek/Bojanovský sklep Uherek, Brno	RB	2012	MZV	B	81,0	
211	Česká zemědělská univerzita v Praze, Mělník	RB	2012	ps	B	64,3	
212	Vinařství Bauman s.r.o., Velké Bílovice	RB	2012	ps	B	86,3	ZM
213	Ing. Miroslav Volařík, Mikulov	RB	2011	MZV	B	82,3	
214	ZNOVÍN ZNOJMO, a.s., Šatov	RB	2011	VzH	B	75,3	
215	Vinařství Kovacs s.r.o., Novosedly	RB	2011	VOC	B	78,7	
216	Ing. Miroslav Volařík, Mikulov	RB	2011	VzH	B	78,3	
217	Vinařství U Kapličky, Zaječí	RB	2011	ps	B	82,7	
218	Herůfek Svatopluk, Zaječí	RB	2011	ps	B	74,7	
219	VINICE - HNÁNICE s.r.o., Brno	RB	2011	ps	B	75,7	
220	Herůfek Svatopluk, Zaječí	RB	2011	ps	B	79,7	
221	Milan Spěvák, Velké Bílovice	RB	2011	ps	B	80,7	
222	Vinařství Žarošice - Petr Svoboda, Žarošice	RB	2011	ps	B	80,7	
223	Vinné sklepy Skalák/Ing. Leona Šebestová, Skalka	RB	2011	VzB	B	83,3	

č. vzorku	vystavovatel	kód odrůdy	ročník	jakostní zařazení	kategorie	hodnocení	ocenění
224	Stanislav Martinek, Kyjov	RB	2010	MZV	B	84,3	ZM
225	Tomáš Krist, Milotice	RB	2009	ps	B	79,7	
226	Vinařství Josef Dušek, Svatobořice-Mistřín	RB	2009	VzH	B	84,3	ZM
227	Martínek Stanislav, Kyjov	RB	2006	MZV	B	83,7	
<b>kategorie C - vína sladká</b>							
316	Milan Vašíček, Prušánky	RB	2010	led.	C	87,0	ZM

## RULANDSKÉ ŠEDÉ

### kategorie A - vína suchá a polosuchá

90	Vinařství Na Bařině, Čejkovice	RŠ	2012	MZV	A	81,0	
91	Vinařství Mádlůvka, Velké Bílovice	RŠ	2012	ps	A	83,0	
92	Hotaf Čejkovice s.r.o., Čejkovice	RŠ	2012	VzH	A	83,3	
93	Horákova farma,a.s., Čejč	RŠ	2012	ps	A	78,0	
94	Vinařství Petr Skoupil a.s., Velké Bílovice	RŠ	2012	ČZV	A	81,7	
95	Janoušek & Polák s.r.o., Pezinok, SK, Pezinok, SK	RŠ	2012	VzH	A	83,0	
96	Stanislav Mádl, Velké Bílovice	RŠ	2012	ps	A	83,0	
97	VINIUM a.s., Velké Pavlovice	RŠ	2012	ps	A	79,0	
98	Zmiko spol. s r.o., Horní Věstonice	RŠ	2012	ps	A	83,0	
99	VÍNO BLATEL, a.s., Blatnice pod Svatým Antonínkem	RŠ	2012	ps	A	87,3	ZM
100	Hlinecký Lukáš, Čejkovice	RŠ	2012	ps	A	82,0	
101	Zemědělská a.s., Čejkovice	RŠ	2012	ps	A	84,3	
102	Milan Vašíček, Prušánky	RŠ	2012	VzH	A	80,7	
103	Rodinné vinařství Stanislav Čevela, Strážovice	RŠ	2012	ps	A	83,3	
104	Vinařství Žarošice - Petr Svoboda, Žarošice	RŠ	2012	ps	A	89,0	šampion RŠ
105	Víno Rovenius s.r.o., Brno	RŠ	2012	VzH	A	85,0	ZM
106	Milan Spěvák, Velké Bílovice	RŠ	2012	ps	A	83,3	
107	Žernosecké vinařství, Velké Žernoseky	RŠ	2012	VzH	A	86,7	ZM
108	Vinofol s.r.o., Brno-Zábřovice	RŠ	2012	VzH	A	86,7	ZM
109	Stanislav Konečný, Čejkovice	RŠ	2012	ps	A	81,7	
110	Kosík vinařství - MUDr. Pavel Kosík, Kostice	RŠ	2012	VzH	A	87,7	ZM
111	RAJHRADSKÉ KLÁŠTERNÍ vínné sklepy, Rajhrad	RŠ	2012	ps	A	80,3	
113	VÍNO SYKORA, s.r.o., Čejkovice	RŠ	2012	MZV	A	82,7	
114	SPIELBERG CZ, s.r.o., Archlebov	RŠ	2012	ps	A	83,7	
115	Vinařství LAHOFER, a.s., Dobšice	RŠ	2012	ps	A	84,7	ZM
116	Vinařství Hradil Lukáš, Čejkovice	RŠ	2012	ps	A	83,0	
117	Vinařství Veverka, Čejkovice	RŠ	2012	ps	A	83,3	
118	Vinařství Žůrek, Žeravice	RŠ	2012	VzH	A	81,0	
119	Vinařství Kněží hora, Bzenec	RŠ	2012	VzH	A	79,0	

č. vzorku	vystavovatel	kód odrůdy	ročník	jakostní zařazení	kategorie	hodnocení	ocenění
121	Ing. Jan Matoušek, Slaný	RŠ	2011	ČZV	A	78,0	
122	Pavol Šulan Vínárstvo Dodrý pocit, Ružindol	RŠ	2011	jak.	A	76,0	
123	Templářské sklepy Čejkovice, Čejkovice	RŠ	2011	ps	A	81,0	
124	Vínárství U Kapličky, Zaječí	RŠ	2011	VzH	A	78,0	
125	Stanislav Mádl, Velké Bílovice	RŠ	2011	ps	A	82,3	
126	SPIELBERG CZ, s.r.o., Archlebov	RŠ	2011	VzH	A	84,0	
127	VÍNO-MASARYK s.r.o., Skalica	RŠ	2011	ps	A	81,7	
129	Vinum Moravicum a.s., Bzenec	RŠ	2010	ps	A	85,3	ZM

### **kategorie B - vína polosladká**

262	Vínárství Josef Dufek, Svatobořice-Mistřín	RŠ	2012	VzH	B	83,0	
263	Zámecké vinnárství Bzenec s.r.o., Bzenec	RŠ	2012	ps	B	79,3	
264	Vínárství Šoman, Dolní Dunajovice	RŠ	2012	ps	B	77,7	
265	Vínárství Nešpor & Rajský, Moravská Nová Ves	RŠ	2012	ps	B	77,0	
266	LIVI spol. s r.o., Dubřany	RŠ	2012	ps	B	85,0	ZM
267	Rusnok Jiří, Velké Bílovice	RŠ	2012	MZV	B	76,7	
268	Vínárství Zálesák Radek, Vrbice	RŠ	2012	MZV	B	74,0	
269	Víno Kyjov, Skalka	RŠ	2012	VzH	B	78,0	
270	Vinum Moravicum a.s., Bzenec	RŠ	2012	ps	B	87,3	ZM
271	Vínárství Štěpán Maňák, Žádovice	RŠ	2012	VzH	B	80,0	
272	Víno Lípa Mikulov, Brno	RŠ	2012	ps	B	85,3	ZM
273	Moravčikova vína z vinic pod Pálavou, Horní Věstonice	RŠ	2012	ps	B	79,0	
274	Stanislav Martinek, Kyjov	RŠ	2012	MZV	B	88,0	ZM
275	Vínárství Rauš s.r.o., Mikulov	RŠ	2012	VzH	B	79,7	
276	Bronislav Grmolec, Hovorany	RŠ	2012	VzH	B	81,0	
277	Ing. Miroslav Volařík, Mikulov	RŠ	2012	VzH	B	79,3	
278	Tomáš Krist, Milotice	RŠ	2012	VzH	B	81,3	
279	Bunža Petr, Bzenec	RŠ	2012	VzH	B	85,0	ZM
280	Metroflora s.r.o., Milotice	RŠ	2012	ps	B	84,0	
281	Česká zemědělská univerzita v Praze, Mělník	RŠ	2012	ps	B	78,0	
282	VINICE - HNÁNICE s.r.o., Brno	RŠ	2012	VzH	B	81,7	
283	Vínárství Štěpán Maňák, Žádovice	RŠ	2012	VzH	B	82,7	
284	Vínárství Štěpán Maňák, Žádovice	RŠ	2012	VzH	B	82,3	
285	Botanická zahrada hl.m. Prahy, Praha	RŠ	2012	VzH	B	80,3	
286	Horákova farma,a.s., Čejč	RŠ	2011	ps	B	81,0	
287	VINÁŘSTVÍ ŠALŠA Václav, Kyjov	RŠ	2011	VzH	B	76,7	
288	Vínárství Horák Leoš, Vrbice	RŠ	2011	VzH	B	79,7	
289	Vínárství Jedlička a Novák, Bořetice	RŠ	2011	VzH	B	76,7	
290	ZNOVÍN ZNOJMO, a.s., Šatov	RŠ	2011	VzH	B	77,0	

č. vzorku	vystavovatel	kód odrůdy	ročník	jakostní zařazení	kategorie	hodnocení	ocenění
291	Metroflora s.r.o., Milotice	RŠ	2011	VzH	B	84,7	ZM
292	VINAŘSTVÍ Plešinger, spol. s r.o., Rohatec	RŠ	2011	VzH	B	83,7	
293	Vinařství Jan Čícha, Blatnice pod Svatým Antonínkem	RŠ	2011	VzH	B	74,3	
294	Stanislav Martinek, Kyjov	RŠ	2011	MZV	B	80,3	
295	Vinařství Štěpán Maňák, Žádovice	RŠ	2011	VzB	B	80,0	
296	ZNOVÍN ZNOJMO, a.s., Šatov	RŠ	2011	VzH	B	78,0	
297	LIVI spol. s r.o., Dubňany	RŠ	2011	VzB	B	85,0	ZM
298	Vinné sklepy Lechovice, Lechovice	RŠ	2011	VzH	B	85,0	ZM
299	Metroflora s.r.o., Milotice	RŠ	2011	VzB	B	85,0	ZM
300	Vinné sklepy Lechovice, Lechovice	RŠ	2011	ps	B	81,7	
301	Vinařský dům Valtice, Valtice	RŠ	2010	ps	B	82,3	
302	Stanislav Martinek, Kyjov	RŠ	2006	MZV	B	86,3	

Cena Vinotéky Svatoborská 26

### kategorie C - vína sladká

313	VÍNO-MASARYK s.r.o., Skalica	RŠ	2012	VzH	C	77,7	
317	Metroflora s.r.o., Milotice	RŠ	2012	led.	C	86,3	ZM
309	Střední odborná škola vinařská a Střední odborné učiliště zahradnické, Valtice	RŠ	2011	VzB	C	83,0	
310	Josef Šebesta, Ratíškovice	RŠ	2011	MZV	C	73,0	
312	Vinařství LAHOFER, a.s., Dobšice	RŠ	2011	VzC	C	86,0	ZM
314	Milan Vašíček, Prušánky	RŠ	2011	VzB	C	81,0	
308	Vinařství Josef Dufek, Svatobořice-Mistřín	RŠ	2009	VzB	C	84,7	ZM, nejlepší kolekce

## RULANDSKÉ MODRÉ

### kategorie A - vína suchá a polosuchá

130	Hempl Jan, Rodinné vinařství Pod horou, Bořetice	RM	2012	VzH	A	83,7	ZM
131	Milan Vašíček, Prušánky	RM	2012	VzH	A	81,3	
132	Vinařství Nosreti s.r.o., Zaječí	RM	2012	ps	A	80,7	
133	Vinařství Rauš s.r.o., Mikulov	RM	2012	VzH	A	83,7	ZM
134	Vinařství Halm s.r.o., Velké Pavlovice	RM	2012	MZV	A	80,7	
135	Bronislav Grmolec, Hovorany	RM	2012	ps	A	64,0	
136	VINAŘSTVÍ ŠALŠA Václav, Kyjov	RM	2012	VzH	A	80,3	
137	Josef Padalík, Bořetice	RM	2012	MZV	A	82,7	
138	Vinařství Mádlová, Velké Bílovice	RM	2012	MZV	A	83,0	
139	Vinařství Kněží hora, Bzenec	RM	2012	ps	A	79,3	
140	ing. Otto Ilčík, Čejkovice	RM	2012	VzH	A	83,0	
141	Vinařství Štěpán Maňák, Žádovice	RM	2012	VzH	A	84,3	ZM
142	Víno Kyjov, Skalka	RM	2012	VzH	A	81,7	

č. vzorku	vystavovatel	kód odrůdy	ročník	jakostní zařazení	kategorie	hodnocení	ocenění
143	Michna Kamil, Čejkovice	RM	2012	ps	A	78,0	
144	Pavel Bílek, Blatnice pod Svatým Antonínkem	RM	2012	ps	A	78,0	
145	Milan Spěvák, Velké Bílovice	RM	2011	ps	A	81,0	
146	Vinařství Trpěška a Oulehla - Ing. Luboš Oulehla, Dolní Kounice	RM	2011	ps	A	77,0	
147	Marek Suský/Rodinné vinařství Suský, Velké Pavlovice	RM	2011	ps	A	80,0	
148	Ing. Jan Matoušek, Slaný	RM	2011	ČZV	A	79,7	
149	AMPELOS, ŠLECHTITELSKÁ STANICE VINAŘSKÁ ZNOJMO, a.s., Vrbovec	RM	2011	VzH	A	83,7	ZM
150	Vinařství Šoman, Dolní Dunajovice	RM	2011	VzH	A	83,0	
151	Winberg s r.o., Mikulov	RM	2011	VzB	A	84,0	ZM
152	Vinařství Syfany s r.o., Vrbsice	RM	2011	VzH	A	83,0	
154	VINICE - HNÁNICE s.r.o., Brno	RM	2011	VzH	A	80,3	
155	Jan Šťastný - Vinařství u Šťastných, Svatobořice - Místřín	RM	2011	ps	A	83,0	
156	Jaroslav Beneš, Hrušky	RM	2011	VzH	A	81,7	
157	VINIUM a.s., Velké Pavlovice	RM	2011	ps	A	84,3	ZM
158	SPIELBERG CZ, s.r.o., Archlebov	RM	2011	VzH	A	83,7	ZM
159	Templářské sklepy Čejkovice, Čejkovice	RM	2011	VzH	A	82,0	
160	VINICE - HNÁNICE s.r.o., Brno	RM	2011	VzH	A	82,0	
161	Vinařství LAHOFER, a.s., Dobšice	RM	2011	ps	A	82,0	
162	Rodinné vinařství Stanislav Čevela, Strážovice	RM	2011	VzH	A	80,3	
163	MORAVINO s.r.o., Valtice	RM	2011	VzH	A	83,0	
164	Vinařství Veverka, Čejkovice	RM	2011	VzH	A	83,3	
165	Vinařství Janás, Blatnička	RM	2011	ps	A	75,7	
166	Cícha Tomáš, Blatnice pod Svatým Antonínkem	RM	2011	VzH	A	84,0	ZM
167	Vinařství Maláň - Osička s.r.o., Mikulčice	RM	2011	VzH	A	82,3	
168	Pazderka Stanislav, Bořetice	RM	2011	VzH	A	77,3	
169	Vinařství Pšotský, Prušánky	RM	2011	VzB	A	82,0	
170	Sing Wine s.r.o., Velké Bílovice	RM	2011	ps	A	82,7	
171	LIVI spol. s r.o., Dubňany	RM	2011	VzH	A	84,0	ZM
172	LIVI spol. s r.o., Dubňany	RM	2011	VzH	A	84,0	ZM
350	Vinařský dům Kobern s.r.o., Dubňany	RM	2011	VzH	A	75,7	
173	Stanislav Mádl, Velké Bílovice	RM	2011	ps	A	85,0	ZM
174	Vinařství Žůrek, Žeravice	RM	2011	VzH	A	79,7	
175	ZNOVÍN ZNOJMO, a.s., Šatov	RM	2011	VzB	A	82,0	
176	LIVI spol. s r.o., Dubňany	RM	2011	VzB	A	84,0	ZM
177	ZNOVÍN ZNOJMO, a.s., Šatov	RM	2011	VzH	A	82,0	
178	Herůfek Svatopluk, Zaječí	RM	2011	VzH	A	78,0	
179	Vinné sklepy Lechovice, Kyjov	RM	2011	VzH	A	83,0	
180	Metroflora s.r.o., Milotice	RM	2010	ps	A	74,7	

č. vzorku	vystavovatel	kód odrůdy	ročník	jakostní zařazení	kategorie	hodnocení	ocenění
181	Rusnok Jiří, Velké Bílovice	RM	2010	MZV	A	79,7	
182	Vinařství Syfany s r.o., Vrbcice	RM	2010	ps	A	79,0	
183	Tomáš Krist, Milotice	RM	2010	VzH	A	81,3	
184	Vinařství Štěpán Maňák, Žádovice	RM	2010	ps	A	82,3	
185	Vinařství Petr Skoupil a.s., Velké Bílovice	RM	2010	MZV	A	80,3	
187	Pazderka Stanislav, Bořetice	RM	2009	ps	A	80,0	
188	Víno Rovenius s.r.o., Brno	RM	2009	VzH	A	83,0	
351	Vinařství Petr Rychtařík, Slaný	RM	2009	ps	A	78,0	
189	Vinařství Jedlička a Novák, Bořetice	RM	2008	VzH	A	79,7	
190	VINÁŘSTVÍ Plešinger, spol. s r.o., Rohatec	RM	2008	ps	A	85,0	ZM
191	Vinařství Mádlová, Velké Bílovice	RM	2007	ps	A	84,0	ZM
192	Vinum Moravicum a.s., Bzenec	RM	2007	VzH	A	85,0	ZM
193	Stapleton-Springer, Bořetice	RM	2006	MZV	A	83,3	
194	Vinařství Štěpán Maňák, Žádovice	RM	2005	VzH	A	83,7	ZM

#### **kategorie B - vína polosladká**

304	ZNOVÍN ZNOJMO, a.s., Šatov	RM	2012	VzH	B	78,3	
306	Vinařství Štěpán Maňák, Žádovice	RM	2011	VzB	B	84,7	ZM

#### **kategorie C - vína sladká**

315	Vinařství Štěpán Maňák, Žádovice	RM	2012	led.	C	86,7	šampion RM
307	Tomáš Krist, Milotice	RM	2009	VzB	C	83,7	ZM

### **CHARDONNAY**

#### **kategorie A - vína suchá a polosuchá**

43	ing. Otto Ilčík, Čejkovice	Char	2012	ps	A	82,3	
44	Hotaf čejkovice s.r.o., Čejkovice	Char	2012	ps	A	81,7	
45	Vinofol s.r.o., Brno-Zábřovice	Char	2012	ps	A	80,3	
46	Vinařství Miroslav Ježek, Kyjov	Char	2012	MZV	A	80,3	
47	Víno Hříba a Robek s.r.o., Čejkovice	Char	2012	ps	A	78,3	
48	VINÁŘSTVÍ MIKROSVÍN MIKULOV a.s., Mikulov	Char	2012	ps	A	80,0	
49	Stanislav Mádl, Velké Bílovice	Char	2012	ps	A	80,0	
50	VÍNO-MASARYK s.r.o., Skalica	Char	2012	VzH	A	81,7	
51	Vinařství Rauš s.r.o., Mikulov	Char	2012	ps	A	79,0	
52	VINIUM a.s., Velké Pavlovice	Char	2012	ps	A	78,7	
348	Vinařský dům Kobern s.r.o., Dubňany	Char	2012	ps	A	79,3	
53	Vinařství Malánik - Osička s.r.o., Mikulčice	Char	2012	ps	A	77,3	
54	Vinařství Nešpor & Rajský, Moravská Nová Ves	Char	2012	VzH	A	76,0	
55	Vinařství Rauš s.r.o., Mikulov	Char	2012	ps	A	79,3	
56	VINÁŘSTVÍ ŠALŠA Václav, Kyjov	Char	2012	ps	A	80,7	

č. vzorku	vystavovatel	kód odrůdy	ročník	jakostní zařazení	kategorie	hodnocení	ocenění
57	Josef Padalík, Bořetice	Char	2012	MZV	A	78,7	
58	Ing. Miroslav Volařík, Mikulov	Char	2012	VzH	A	74,0	
60	Jaroslav Beneš, Hrušky	Char	2012	ps	A	81,3	
61	Vinařství Kovacs s.r.o., Novosedly	Char	2012	ps	A	81,3	
62	Vinařství Miroslav Ježek, Kyjov	Char	2012	MZV	A	82,3	
63	Rodinné vinařství Stanislav Čevela, Strážovice	Char	2012	ps	A	77,7	
64	Zdeněk Fojtík, Čejkovice	Char	2012	ps	A	84,0	ZM
65	Vinařství Perla vín, Jezeřany-Maršovice	Char	2012	ps	A	82,0	
66	Zámecké vinařství Bzenec s.r.o., Bzenec	Char	2012	VzH	A	83,3	ZM
67	Bronislav Grmolec, Hovorany	Char	2012	ps	A	82,3	
68	Sing Wine s.r.o., Velké Bílovice	Char	2012	ps	A	78,7	
69	Kosík vinařství - MUDr. Pavel Kosík, Kostice	Char	2012	ps	A	82,3	
70	Vinařství Jan Cícha, Blatnice pod Svatým Antonínkem	Char	2012	ps	A	79,7	
71	Vinařství Kovacs s.r.o., Novosedly	Char	2012	VzH	A	83,7	ZM
72	Zálešák Radek, Vrbice	Char	2012	MZV	A	81,7	
73	Jan Šťastný - Vinařství u Šťastných, Svatobořice - Místřín	Char	2011	ps	A	77,3	
74	Vinařství Lekavý, Dolní Bojanovice, Dolní Bojanovice	Char	2011	VzH	A	75,0	
75	Janoušek & Polák s.r.o., Pezínok, SK, Pezínok, SK	Char	2011	VzH	A	77,0	
76	VINICE - HNÁNICE s.r.o., Brno	Char	2011	VzH	A	83,7	ZM
77	Vinařství Trpělka a Oulehla - Ing. Luboš Oulehla, Dolní Kounice	Char	2011	VzH	A	82,7	
78	RAJHRADSKÉ KLÁŠTERNÍ vínné sklepy, Rajhrad	Char	2011	ps	A	81,7	
79	Vinařství Miroslav Ježek, Kyjov	Char	2011	MZV	A	82,3	
80	Horákova farma,a.s., Čejč	Char	2011	ps	A	78,3	
81	VINSELEKT MICHLOVSKÝ a.s., Rakvice	Char	2011	VzH	A	79,0	
82	VINSELEKT MICHLOVSKÝ a.s., Rakvice	Char	2011	VzH	A	82,7	
83	VINSELEKT MICHLOVSKÝ a.s., Rakvice	Char	2011	VzH	A	81,7	
84	VINSELEKT MICHLOVSKÝ a.s., Rakvice	Char	2011	VzH	A	80,0	
85	Kosík vinařství - MUDr. Pavel Kosík, Kostice	Char	2011	ps	A	79,7	
86	Cícha Tomáš, Blatnice pod Svatým Antonínkem	Char	2011	ps	A	81,7	
87	VINÁŘSTVÍ ŠALŠA Václav, Kyjov	Char	2011	ps	A	79,3	
88	Vínné sklepy Skalák/Ing. Leona Šebestová, Skalka	Char	2010	ps	A	76,3	
89	VINÁŘSTVÍ ŠALŠA Václav, Kyjov	Char	2010	MZV	A	76,3	

### **kategorie B - vína polosladká**

228	Vinařství Žůrek, Žeravice	Char	2012	VzH	B	82,3	
229	Hlinecký Lukáš, Čejkovice	Char	2012	ps	B	86,0	ZM
230	Metroflora s.r.o., Milotice	Char	2012	ps	B	85,0	ZM
231	Víno Rovenius s.r.o., Brno	Char	2012	ps	B	81,7	
232	Víno Lípa Mikulov, Brno	Char	2012	ps	B	78,7	



č. vzorku	vystavovatel	kód odrůdy	ročník	jakostní zařazení	kategorie	hodnocení	ocenění
233	Vinné sklepy Skalák/Ing. Leona Šebestová, Skalka	Char	2012	VzH	B	84,7	ZM
234	Vinařství Štěpán Maňák, Žádovice	Char	2012	VzH	B	85,0	ZM
235	Pavel Bílek, Blatnice pod Svatým Antonínkem	Char	2012	VzH	B	73,7	
236	Zmiko spol. s r.o., Horní Věstonice	Char	2012	MZV	B	78,7	
237	Víno Lípa Mikulov, Brno	Char	2012	ps	B	80,7	
238	Milan Spěvák, Velké Bílovice	Char	2012	ps	B	85,7	ZM
239	Horákova farma,a.s., Čejč	Char	2012	ps	B	78,3	
240	Vinofol s.r.o., Brno-Zábrdovice	Char	2012	VzH	B	87,7	ZM
241	Vinařství Malánik - Osička s.r.o., Mikulčice	Char	2012	ps	B	80,3	
242	Bunža Petr, Bzenec	Char	2012	VzH	B	82,7	
243	ZD Sedlec, Sedlec u Mikulova	Char	2012	VzH	B	81,0	
244	Stanislav Martinek, Kyjov	Char	2012	MZV	B	86,3	ZM
245	Vinařství Žarošice - Petr Svoboda, Žarošice	Char	2012	ps	B	84,0	ZM
246	Vinařství Kněží hora, Bzenec	Char	2012	VzH	B	71,7	
247	Vinařství Malánik - Osička s.r.o., Mikulčice	Char	2012	VzH	B	83,0	ZM
248	Zmiko spol. s r.o., Horní Věstonice	Char	2012	VzH	B	75,7	
249	Rodinné vinařství Stanislav Čevela, Strážovice	Char	2011	VzH	B	84,7	ZM
250	Vinařství Josef Dušek, Svatobořice-Mistřín	Char	2011	VzH	B	90,3	šampion GRV
251	Vinařství Malánik - Osička s.r.o., Mikulčice	Char	2011	ps	B	79,3	
252	Vinné sklepy Skalák/Ing. Leona Šebestová, Skalka	Char	2011	ps	B	81,7	
253	Tomáš Krist, Milotice	Char	2011	ps	B	81,3	
254	Stanislav Martinek, Kyjov	Char	2011	MZV	B	78,0	
255	VINAŘSTVÍ ŠALŠA Václav, Kyjov	Char	2011	ps	B	84,0	ZM
256	Vinařství Žarošice - Petr Svoboda, Žarošice	Char	2011	VzH	B	79,0	
257	AMPELOS, ŠLECHTITELSKÁ STANICE VINAŘSKÁ ZNOJMO,a.s., Vrbovec	Char	2011	VzH	B	86,7	ZM
258	VINICE - HNÁNICE s.r.o., Brno	Char	2011	VzH	B	84,7	ZM
259	Vinařství Malánik - Osička s.r.o., Mikulčice	Char	2011	VzB	B	82,7	
260	Vinum Moravicum a.s., Bzenec	Char	2010	VzH	B	85,0	ZM
261	Stanislav Martinek, Kyjov	Char	2006	MZV	B	83,7	ZM

### **kategorie C - vína sladká**

311	Vinné sklepy Lechovice, Lechovice	Char	2011	VzH	C	89,7	šampion Char
-----	-----------------------------------	------	------	-----	---	------	--------------

### **ROSÉ, KLARET, CUVÉE**

346	Mělnické vinařství Kraus, Mělník	cuvée	2012	ČZV	D	83,0	
344	Vinařství Mádlová, Velké Bílovice	cuvée	2011	ps	D	79,7	
347	Vinařství Štěpán Maňák, Žádovice	cuvée	2011	ps	D	84,0	ZM
345	Vinum Moravicum a.s., Bzenec	cuvée	2010	ps	D	81,7	
318	VINIUM a.s., Velké Pavlovice	rosé	2012	ps	D	84,0	ZM
319	ing. Otto Ilčík, Čejkovice	rosé	2012	VzH	D	83,3	ZM

č. vzorku	vystavovatel	kód odrůdy	ročník	jakostní zařazení	kategorie	hodnocení	ocenění
320	Vinařství Na Bařině, Čejkovice	rosé	2012	MZV	D	80,3	
321	Herůfek Svatopluk, Zaječí	rosé	2012	ps	D	77,7	
322	Vinařství Štěpán Maňák, Žádovice	rosé	2012	VzH	D	82,3	
324	Vinařství U Kapličky, Zaječí	rosé	2012	ps	D	72,3	
325	VÍNO BLATEL, a.s., Blatnice pod Svatým Antonínkem	rosé	2012	ps	D	82,7	
327	ZNOVÍN ZNOJMO, a.s., Šatov	rosé	2012	ps	D	82,3	
303	Jiří Uherek/Bojanovský sklep Uherek, Brno	rosé	2012	ps	D	80,3	
331	Zmiko spol. s r.o., Horní Věstonice	rosé	2012	MZV	D	76,3	
305	Víno Lípa Mikulov, Brno	rosé	2012	ps	D	83,0	
332	Vinařství Rauš s.r.o., Mikulov	rosé	2012	VzH	D	77,3	
333	Vinařství Procházka, Velké Pavlovice	rosé	2012	VzH	D	82,7	
334	Kosík vinařství - MUDr. Pavel Kosík, Kostice	rosé	2012	VzH	D	86,3	šampion rosé, cuvée, klet
335	Hempl Jan, Rodinné vinařství Pod horou, Bořetice	rosé	2012	VzH	D	70,7	
336	Stanislav Martinek, Kyjov	rosé	2012	MZV	D	82,3	
340	SPIELBERG CZ, s.r.o., Archlebov	rosé	2012	VzH	D	83,7	ZM
342	ZD Sedlec, Sedlec u Mikulova	rosé	2012	VzH	D	83,0	
343	Bunža Petr, Bzenec	rosé	2012	VzH	D	85,7	ZM
323	Víno Dious, Horné Oriേഷаны, SK	rosé	2011		D	77,0	
326	VÍNO SYKORA, s.r.o., Čejkovice	rosé	2011	MZV	D	78,7	
330	Vinné sklepy Skalák/Ing. Leona Šebestová, Skalka	rosé	2011	ps	D	82,3	
337	Stanislav Martinek, Kyjov	rosé	2011	MZV	D	82,3	
338	Stanislav Martinek, Kyjov	rosé	2010	MZV	D	83,3	ZM
339	Stanislav Martinek, Kyjov	rosé	2007	MZV	D	81,0	
329	Vinařství Štěpán Maňák, Žádovice	klaret	2012	VzH	D	83,7	ZM
341	VÍNO SYKORA, s.r.o., Čejkovice	klaret	2012	MZV	D	86,2	ZM



### Seznam vzorků dle vinařství

149	AMPELOS, ŠLECHTITELSKÁ STANICE VINAŘSKÁ ZNOJMO,a.s., Vrbovec	RM	2011	VzH	A	83,7	ZM	1
257	AMPELOS, ŠLECHTITELSKÁ STANICE VINAŘSKÁ ZNOJMO,a.s., Vrbovec	Char	2011	VzH	B	86,7	ZM	6
285	Botanická zahrada hl.m. Prahy, Praha	RŠ	2012	VzH	B	80,3		4
276	Bronislav Grmolec, Hovorany	RŠ	2012	VzH	B	81,0		4
135	Bronislav Grmolec, Hovorany	RM	2012	ps	A	64,0		1
67	Bronislav Grmolec, Hovorany	Char	2012	ps	A	82,3		5
279	Bunža Petr, Bzenec	RŠ	2012	VzH	B	85,0	ZM	4
242	Bunža Petr, Bzenec	Char	2012	VzH	B	82,7		6
343	Bunža Petr, Bzenec	rosé	2012	VzH	D	85,7	ZM	6
26	Cícha Tomáš, Blatnice pod Svatým Antonínkem	RB	2011	ps	A	81,7		1
166	Cícha Tomáš, Blatnice pod Svatým Antonínkem	RM	2011	VzH	A	84,0	ZM	2
86	Cícha Tomáš, Blatnice pod Svatým Antonínkem	Char	2011	ps	A	81,7		5
211	Česká zemědělská univerzita v Praze, Mělník	RB	2012	ps	B	64,3		2
281	Česká zemědělská univerzita v Praze, Mělník	RŠ	2012	ps	B	78,0		4
201	Fojtík Zdeněk, Čejkovice	RB	2012	ps	B	81,3		2
130	Hempl Jan, Rodinné vinařství Pod horou, Bořetice	RM	2012	VzH	A	83,7	ZM	1
335	Hempl Jan, Rodinné vinařství Pod horou, Bořetice	rosé	2012	VzH	D	70,7		6
218	Herůfek Svatopluk, Zaječí	RB	2011	ps	B	74,7		2
220	Herůfek Svatopluk, Zaječí	RB	2011	ps	B	79,7		2
178	Herůfek Svatopluk, Zaječí	RM	2011	VzH	A	78,0		3
321	Herůfek Svatopluk, Zaječí	rosé	2012	ps	D	77,7		6
100	Hlínecký Lukáš, Čejkovice	RŠ	2012	ps	A	82,0		3
229	Hlínecký Lukáš, Čejkovice	Char	2012	ps	B	86,0	ZM	6
22	Horákova farma,a.s., Čejč	RB	2011	ps	A	79,7		1
93	Horákova farma,a.s., Čejč	RŠ	2012	ps	A	78,0		3
286	Horákova farma,a.s., Čejč	RŠ	2011	ps	B	81,0		4
80	Horákova farma,a.s., Čejč	Char	2011	ps	A	78,3		5
239	Horákova farma,a.s., Čejč	Char	2012	ps	B	78,3		6
92	Hotář Čejkovice s.r.o., Čejkovice	RŠ	2012	VzH	A	83,3		3
44	Hotář Čejkovice s.r.o., Čejkovice	Char	2012	ps	A	81,7		5
121	Ing. Jan Matoušek, Slaný	RŠ	2011	ČZV	A	78,0		3
148	Ing. Jan Matoušek, Slaný	RM	2011	ČZV	A	79,7		1
213	Ing. Miroslav Volařík, Mikulov	RB	2011	MZV	B	82,3		2
216	Ing. Miroslav Volařík, Mikulov	RB	2011	VzH	B	78,3		2
277	Ing. Miroslav Volařík, Mikulov	RŠ	2012	VzH	B	79,3		4
58	Ing. Miroslav Volařík, Mikulov	Char	2012	VzH	A	74,0		5
140	ing. Otto Ilčík, Čejkovice	RM	2012	VzH	A	83,0		1

č. vzorku	vystavovatel	kód odrůdy	ročník	jakostní zařazení	kategorie	hodnocení	ocenění	komise
43	ing. Otto Ilčík, Čejkovice	Char	2012	ps	A	82,3		5
319	ing. Otto Ilčík, Čejkovice	rosé	2012	VzH	D	83,3	ZM	6
18	Ing. Vojtěch Masařík, Buchlovice	RB	2012	ps	A	77,0		1
16	Jan Šťastný - Vinařství u Šťastných, Svatobořice - Mistřín	RB	2012	ps	A	84,3	ZM	1
29	Jan Šťastný - Vinařství u Šťastných, Svatobořice - Mistřín	RB	2011	VzH	A	82,7		1
155	Jan Šťastný - Vinařství u Šťastných, Svatobořice - Mistřín	RM	2011	ps	A	83,0		2
73	Jan Šťastný - Vinařství u Šťastných, Svatobořice - Mistřín	Char	2011	ps	A	77,3		5
95	Janoušek & Polák s.r.o., Pezinok, SK, Pezinok, SK	RŠ	2012	VzH	A	83,0		3
75	Janoušek & Polák s.r.o., Pezinok, SK, Pezinok, SK	Char	2011	VzH	A	77,0		5
8	Jaroslav Beneš, Hrušky	RB	2012	kab.	A	82,3		1
156	Jaroslav Beneš, Hrušky	RM	2011	VzH	A	81,7		2
60	Jaroslav Beneš, Hrušky	Char	2012	ps	A	81,3		5
210	Jiří Uherek/Bojanovský sklep Uherek, Brno	RB	2012	MZV	B	81,0		2
303	Jiří Uherek/Bojanovský sklep Uherek, Brno	rosé	2012	ps	D	80,3		6
137	Josef Padařík, Bořetice	RM	2012	MZV	A	82,7		1
57	Josef Padařík, Bořetice	Char	2012	MZV	A	78,7		5
310	Josef Šebesta, Ratíškovice	RŠ	2011	MZV	C	73,0		4
110	Kosík vinařství - MUDr. Pavel Kosík, Kostice	RŠ	2012	VzH	A	87,7	ZM	3
69	Kosík vinařství - MUDr. Pavel Kosík, Kostice	Char	2012	ps	A	82,3		5
85	Kosík vinařství - MUDr. Pavel Kosík, Kostice	Char	2011	ps	A	79,7		5
334	Kosík vinařství - MUDr. Pavel Kosík, Kostice	rosé	2012	VzH	D	86,3	šampion rosé, cuvée, klaret	6
266	LIVI spol. s r.o., Dubňany	RŠ	2012	ps	B	85,0	ZM	4
297	LIVI spol. s r.o., Dubňany	RŠ	2011	VzB	B	85,0	ZM	4
171	LIVI spol. s r.o., Dubňany	RM	2011	VzH	A	84,0	ZM	2
172	LIVI spol. s r.o., Dubňany	RM	2011	VzH	A	84,0	ZM	2
176	LIVI spol. s r.o., Dubňany	RM	2011	VzB	A	84,0	ZM	3
202	Marek Suský/Rodinné vinařství Suský, Velké Pavlovice	RB	2012	MZV	B	77,7		2
147	Marek Suský/Rodinné vinařství Suský, Velké Pavlovice	RM	2011	ps	A	80,0		1
227	Martínek Stanislav, Kyjov	RB	2006	MZV	B	83,7		2
346	Mělnické vinařství Kraus, Mělník	cuvée	2012	ČZV	D	83,0		5
35	Metroflora s.r.o., Milotice	RB	2011	VzH	A	86,0	ZM	1
36	Metroflora s.r.o., Milotice	RB	2010	ps	A	79,3		1
199	Metroflora s.r.o., Milotice	RB	2012	ps	B	86,3	ZM	2
280	Metroflora s.r.o., Milotice	RŠ	2012	ps	B	84,0		4
291	Metroflora s.r.o., Milotice	RŠ	2011	VzH	B	84,7	ZM	4
299	Metroflora s.r.o., Milotice	RŠ	2011	VzB	B	85,0	ZM	4
317	Metroflora s.r.o., Milotice	RŠ	2012	led.	C	86,3	ZM	4

č. vzorku	vystavovatel	kód odrůdy	ročník	jakostní zařazení	kategorie	hodnocení	ocenění	komise
180	Metroflora s.r.o., Milotice	RM	2010	ps	A	74,7		3
230	Metroflora s.r.o., Milotice	Char	2012	ps	B	85,0	ZM	6
3	Michna Jan, Velké Pavlovice	RB	2012	ps	A	79,7		1
143	Michna Kamil, Čejkovice	RM	2012	ps	A	78,0		1
221	Milan Spěvák, Velké Bílovice	RB	2011	ps	B	80,7		2
106	Milan Spěvák, Velké Bílovice	RŠ	2012	ps	A	83,3		3
145	Milan Spěvák, Velké Bílovice	RM	2011	ps	A	81,0		1
238	Milan Spěvák, Velké Bílovice	Char	2012	ps	B	85,7	ZM	6
12	Milan Vašíček, Prušánky	RB	2012	ps	A	75,0		1
316	Milan Vašíček, Prušánky	RB	2010	led.	C	87,0	ZM	2
102	Milan Vašíček, Prušánky	RŠ	2012	VzH	A	80,7		3
314	Milan Vašíček, Prušánky	RŠ	2011	VzB	C	81,0		4
131	Milan Vašíček, Prušánky	RM	2012	VzH	A	81,3		1
19	Moravčikova vína z vinic pod Pálavou, Horní Věstonice	RB	2012	ps	A	81,3		1
273	Moravčikova vína z vinic pod Pálavou, Horní Věstonice	RŠ	2012	ps	B	79,0		4
37	MORAVÍNO s.r.o., Valtice	RB	2010	VzH	A	84,0	ZM	1
163	MORAVÍNO s.r.o., Valtice	RM	2011	VzH	A	83,0		2
144	Pavel Bílek, Blatnice pod Svatým Antonínkem	RM	2012	ps	A	78,0		1
235	Pavel Bílek, Blatnice pod Svatým Antonínkem	Char	2012	VzH	B	73,7		6
24	Pavol Šulan Vinárstvo Dodrý pocit, Ružindol	RB	2011	jak.	A	81,7		1
41	Pavol Šulan Vinárstvo Dodrý pocit, Ružindol	RB	2007	jak.	A	84,7	ZM	1
42	Pavol Šulan Vinárstvo Dodrý pocit, Ružindol	RB	2006	jak.	A	84,7	ZM	1
122	Pavol Šulan Vinárstvo Dodrý pocit, Ružindol	RŠ	2011	jak.	A	76,0		3
168	Pazderka Stanislav, Bořetice	RM	2011	VzH	A	77,3		2
187	Pazderka Stanislav, Bořetice	RM	2009	ps	A	80,0		3
111	RAJHRADSKÉ KLÁŠTERNÍ vínné sklepy, Rajhrad	RŠ	2012	ps	A	80,3		3
78	RAJHRADSKÉ KLÁŠTERNÍ vínné sklepy, Rajhrad	Char	2011	ps	A	81,7		5
103	Rodinné vinařství Stanislav Čevela, Strážovice	RŠ	2012	ps	A	83,3		3
162	Rodinné vinařství Stanislav Čevela, Strážovice	RM	2011	VzH	A	80,3		2
63	Rodinné vinařství Stanislav Čevela, Strážovice	Char	2012	ps	A	77,7		5
249	Rodinné vinařství Stanislav Čevela, Strážovice	Char	2011	VzH	B	84,7	ZM	6
267	Rusnok Jiří, Velké Bílovice	RŠ	2012	MZV	B	76,7		4
181	Rusnok Jiří, Velké Bílovice	RM	2010	MZV	A	79,7		3
30	Rychtařík Petr, Praha	RB	2011	ps	A	79,0		1
4	Rychtařík Petr, Slaný	RB	2012	ČZV	A	73,0		1
170	Sing Wine s.r.o., Velké Bílovice	RM	2011	ps	A	82,7		2
68	Sing Wine s.r.o., Velké Bílovice	Char	2012	ps	A	78,7		5
25	SPIELBERG CZ, s.r.o., Archlebov	RB	2011	VzH	A	84,0	ZM	1

č. vzorku	vystavatel	kód odrůdy	ročník	jakostní zařazení	kategorie	hodnocení	ocenění	komise
38	SPIELBERG CZ, s.r.o., Archlebov	RB	2010	ps	A	82,7		1
114	SPIELBERG CZ, s.r.o., Archlebov	RŠ	2012	ps	A	83,7		3
126	SPIELBERG CZ, s.r.o., Archlebov	RŠ	2011	VzH	A	84,0		3
158	SPIELBERG CZ, s.r.o., Archlebov	RM	2011	VzH	A	83,7	ZM	2
340	SPIELBERG CZ, s.r.o., Archlebov	rosé	2012	VzH	D	83,7	ZM	6
109	Stanislav Konečný, Čejkovice	RŠ	2012	ps	A	81,7		3
96	Stanislav Mádl, Velké Bílovice	RŠ	2012	ps	A	83,0		3
125	Stanislav Mádl, Velké Bílovice	RŠ	2011	ps	A	82,3		3
173	Stanislav Mádl, Velké Bílovice	RM	2011	ps	A	85,0	ZM	2
49	Stanislav Mádl, Velké Bílovice	Char	2012	ps	A	80,0		5
207	Stanislav Martinek, Kyjov	RB	2012	MZV	B	85,3	ZM	2
224	Stanislav Martinek, Kyjov	RB	2010	MZV	B	84,3	ZM	2
274	Stanislav Martinek, Kyjov	RŠ	2012	MZV	B	88,0	ZM	4
294	Stanislav Martinek, Kyjov	RŠ	2011	MZV	B	80,3		4
302	Stanislav Martinek, Kyjov	RŠ	2006	MZV	B	86,3	Cena Vinotéky Svatoborská 26	4
244	Stanislav Martinek, Kyjov	Char	2012	MZV	B	86,3	ZM	6
254	Stanislav Martinek, Kyjov	Char	2011	MZV	B	78,0		6
261	Stanislav Martinek, Kyjov	Char	2006	MZV	B	83,7	ZM	6
336	Stanislav Martinek, Kyjov	rosé	2012	MZV	D	82,3		6
337	Stanislav Martinek, Kyjov	rosé	2011	MZV	D	82,3		6
338	Stanislav Martinek, Kyjov	rosé	2010	MZV	D	83,3	ZM	6
339	Stanislav Martinek, Kyjov	rosé	2007	MZV	D	81,0		6
193	Stapleton-Springer, Bořetice	RM	2006	MZV	A	83,3		3
1	Střední odborná škola vinařská a Střední odborné učiliště zahradnické, Valtice	RB	2012	ps	A	79,3		1
309	Střední odborná škola vinařská a Střední odborné učiliště zahradnické, Valtice	RŠ	2011	VzB	C	83,0		4
123	Templářské sklepy Čejkovice, Čejkovice	RŠ	2011	ps	A	81,0		3
159	Templářské sklepy Čejkovice, Čejkovice	RM	2011	VzH	A	82,0		2
33	Tomáš Krist, Milotice	RB	2011	VzH	A	87,2	ZM	1
225	Tomáš Krist, Milotice	RB	2009	ps	B	79,7		2
278	Tomáš Krist, Milotice	RŠ	2012	VzH	B	81,3		4
183	Tomáš Krist, Milotice	RM	2010	VzH	A	81,3		3
307	Tomáš Krist, Milotice	RM	2009	VzB	C	83,7	ZM	2
253	Tomáš Krist, Milotice	Char	2011	ps	B	81,3		6
349	Vinařský dům Kobern s.r.o., Dubňany	RB	2012	ps	A	87,6	šampion RB	1
350	Vinařský dům Kobern s.r.o., Dubňany	RM	2011	VzH	A	75,7		2

č. vzorku	vystavatel	kód odrůdy	ročník	jakostní zařazení	kategorie	hodnocení	ocenění	komise
348	Vinařský dům Kobern s.r.o., Dubňany	Char	2012	ps	A	79,3		5
301	Vinařský dům Valtice, Valtice	RŠ	2010	ps	B	82,3		4
212	Vinařství Bauman s.r.o., Velké Bílovice	RB	2012	ps	B	86,3	ZM	2
34	Vinařství Bukovský, Kobyíl	RB	2011	MZV	A	78,7		1
134	Vinařství Halm s.r.o., Velké Pavlovice	RM	2012	MZV	A	80,7		1
288	Vinařství Horák Leoš, Vrbovice	RŠ	2011	VzH	B	79,7		4
6	Vinařství Hradil Lukáš, Čejkovice	RB	2012	ps	A	80,0		1
116	Vinařství Hradil Lukáš, Čejkovice	RŠ	2012	ps	A	83,0		3
293	Vinařství Jan Cícha, Blatnice pod Svatým Antonínkem	RŠ	2011	VzH	B	74,3		4
70	Vinařství Jan Cícha, Blatnice pod Svatým Antonínkem	Char	2012	ps	A	79,7		5
165	Vinařství Janás, Blatnička	RM	2011	ps	A	75,7		2
27	Vinařství Jedlička a Novák, Bořetice	RB	2011	ps	A	78,0		1
289	Vinařství Jedlička a Novák, Bořetice	RŠ	2011	VzH	B	76,7		4
189	Vinařství Jedlička a Novák, Bořetice	RM	2008	VzH	A	79,7		3
197	Vinařství Josef Dušek, Svatobořice-Mistřín	RB	2012	VzH	B	85,0	ZM, nejlepší kolekce	2
226	Vinařství Josef Dušek, Svatobořice-Mistřín	RB	2009	VzH	B	84,3	ZM	2
262	Vinařství Josef Dušek, Svatobořice-Mistřín	RŠ	2012	VzH	B	83,0		4
308	Vinařství Josef Dušek, Svatobořice-Mistřín	RŠ	2009	VzB	C	84,7	ZM, nejlepší kolekce	4
250	Vinařství Josef Dušek, Svatobořice-Mistřín	Char	2011	VzH	B	90,3	šampion GRV	6
13	Vinařství Kněží hora, Bzenec	RB	2012	VzH	A	84,3	ZM	1
119	Vinařství Kněží hora, Bzenec	RŠ	2012	VzH	A	79,0		3
139	Vinařství Kněží hora, Bzenec	RM	2012	ps	A	79,3		1
246	Vinařství Kněží hora, Bzenec	Char	2012	VzH	B	71,7		6
200	Vinařství Kovacs s.r.o., Novosedly	RB	2012	VzH	B	81,0		2
215	Vinařství Kovacs s.r.o., Novosedly	RB	2011	VOC	B	78,7		2
61	Vinařství Kovacs s.r.o., Novosedly	Char	2012	ps	A	81,3		5
71	Vinařství Kovacs s.r.o., Novosedly	Char	2012	VzH	A	83,7	ZM	5
196	Vinařství LAHOFER, a.s., Dobšice	RB	2012	ps	B	85,7	ZM	2
115	Vinařství LAHOFER, a.s., Dobšice	RŠ	2012	ps	A	84,7	ZM	3
312	Vinařství LAHOFER, a.s., Dobšice	RŠ	2011	VzC	C	86,0	ZM	4
161	Vinařství LAHOFER, a.s., Dobšice	RM	2011	ps	A	82,0		2
74	Vinařství Lekavý, Dolní Bojanovice, Dolní Bojanovice	Char	2011	VzH	A	75,0		5
91	Vinařství Mádlová, Velké Bílovice	RŠ	2012	ps	A	83,0		3
138	Vinařství Mádlová, Velké Bílovice	RM	2012	MZV	A	83,0		1
191	Vinařství Mádlová, Velké Bílovice	RM	2007	ps	A	84,0	ZM	3
344	Vinařství Mádlová, Velké Bílovice	cuvée	2011	ps	D	79,7		5
167	Vinařství Malánik - Osička s.r.o., Mikulčice	RM	2011	VzH	A	82,3		2
53	Vinařství Malánik - Osička s.r.o., Mikulčice	Char	2012	ps	A	77,3		5

č. vzorku	vystavovatel	kód odrůdy	ročník	jakostní zařazení	kategorie	hodnocení	ocenění	komise
241	Vinařství Malánik - Osička s.r.o., Mikulčice	Char	2012	ps	B	80,3		6
247	Vinařství Malánik - Osička s.r.o., Mikulčice	Char	2012	VzH	B	83,0	ZM	6
251	Vinařství Malánik - Osička s.r.o., Mikulčice	Char	2011	ps	B	79,3		6
259	Vinařství Malánik - Osička s.r.o., Mikulčice	Char	2011	VzB	B	82,7		6
11	VINAŘSTVÍ MIKROSVÍN MIKULOV a.s., Mikulov	RB	2012	ps	A	83,7		1
48	VINAŘSTVÍ MIKROSVÍN MIKULOV a.s., Mikulov	Char	2012	ps	A	80,0		5
2	Vinařství Miroslav Ježek, Kyjov	RB	2012	MZV	A	79,7		1
46	Vinařství Miroslav Ježek, Kyjov	Char	2012	MZV	A	80,3		5
62	Vinařství Miroslav Ježek, Kyjov	Char	2012	MZV	A	82,3		5
79	Vinařství Miroslav Ježek, Kyjov	Char	2011	MZV	A	82,3		5
7	Vinařství Na Bařině, Čejkovice	RB	2012	MZV	A	81,0		1
90	Vinařství Na Bařině, Čejkovice	RŠ	2012	MZV	A	81,0		3
320	Vinařství Na Bařině, Čejkovice	rosé	2012	MZV	D	80,3		6
265	Vinařství Nešpor & Rajský, Moravská Nová Ves	RŠ	2012	ps	B	77,0		4
54	Vinařství Nešpor & Rajský, Moravská Nová Ves	Char	2012	VzH	A	76,0		5
132	Vinařství Nosreti s.r.o., Zaječčí	RM	2012	ps	A	80,7		1
65	Vinařství Perla vín, Jezeřany-Maršovice	Char	2012	ps	A	82,0		5
351	Vinařství Petr Rychtařík, Slaný	RM	2009	ps	A	78,0		2
94	Vinařství Petr Skoupil a.s., Velké Bílovice	RŠ	2012	ČZV	A	81,7		3
185	Vinařství Petr Skoupil a.s., Velké Bílovice	RM	2010	MZV	A	80,3		3
292	VINAŘSTVÍ Plešinger, spol. s r.o., Rohatec	RŠ	2011	VzH	B	83,7		4
190	VINAŘSTVÍ Plešinger, spol. s r.o., Rohatec	RM	2008	ps	A	85,0	ZM	3
333	Vinařství Procházka, Velké Pavlovice	rosé	2012	VzH	D	82,7		6
169	Vinařství Pšotský, Prušánky	RM	2011	VzB	A	82,0		2
275	Vinařství Rauš s.r.o., Mikulov	RŠ	2012	VzH	B	79,7		4
133	Vinařství Rauš s.r.o., Mikulov	RM	2012	VzH	A	83,7	ZM	1
51	Vinařství Rauš s.r.o., Mikulov	Char	2012	ps	A	79,0		5
55	Vinařství Rauš s.r.o., Mikulov	Char	2012	ps	A	79,3		5
332	Vinařství Rauš s.r.o., Mikulov	rosé	2012	VzH	D	77,3		6
23	Vinařství Syfany s.r.o., Vrbice	RB	2011	ps	A	75,7		1
28	Vinařství Syfany s.r.o., Vrbice	RB	2011	ps	A	80,0		1
152	Vinařství Syfany s.r.o., Vrbice	RM	2011	VzH	A	83,0		2
182	Vinařství Syfany s.r.o., Vrbice	RM	2010	ps	A	79,0		6
287	VINAŘSTVÍ ŠALŠA Václav, Kyjov	RŠ	2011	VzH	B	76,7		4
136	VINAŘSTVÍ ŠALŠA Václav, Kyjov	RM	2012	VzH	A	80,3		1
56	VINAŘSTVÍ ŠALŠA Václav, Kyjov	Char	2012	ps	A	80,7		5
87	VINAŘSTVÍ ŠALŠA Václav, Kyjov	Char	2011	ps	A	79,3		5
89	VINAŘSTVÍ ŠALŠA Václav, Kyjov	Char	2010	MZV	A	76,3		5



č. vzorku	vystavatel	kód odrůdy	ročník	jakostní zařazení	kategorie	hodnocení	ocenění	komise
255	VINAŘSTVÍ ŠALŠA Václav, Kyjov	Char	2011	ps	B	84,0	ZM	6
264	Vinařství Šoman, Dolní Dunajovice	RŠ	2012	ps	B	77,7		4
150	Vinařství Šoman, Dolní Dunajovice	RM	2011	VzH	A	83,0		1
17	Vinařství Štěpán Maňák, Žádovice	RB	2012	ps	A	83,3		1
31	Vinařství Štěpán Maňák, Žádovice	RB	2011	VzH	A	82,0		1
40	Vinařství Štěpán Maňák, Žádovice	RB	2010	ps	A	82,7		1
206	Vinařství Štěpán Maňák, Žádovice	RB	2012	ps	B	80,7		2
271	Vinařství Štěpán Maňák, Žádovice	RŠ	2012	VzH	B	80,0		4
283	Vinařství Štěpán Maňák, Žádovice	RŠ	2012	VzH	B	82,7		4
284	Vinařství Štěpán Maňák, Žádovice	RŠ	2012	VzH	B	82,3		4
295	Vinařství Štěpán Maňák, Žádovice	RŠ	2011	VzB	B	80,0		4
141	Vinařství Štěpán Maňák, Žádovice	RM	2012	VzH	A	84,3	ZM	1
184	Vinařství Štěpán Maňák, Žádovice	RM	2010	ps	A	82,3		3
194	Vinařství Štěpán Maňák, Žádovice	RM	2005	VzH	A	83,7	ZM	3
306	Vinařství Štěpán Maňák, Žádovice	RM	2011	VzB	B	84,7	ZM	2
315	Vinařství Štěpán Maňák, Žádovice	RM	2012	led.	C	86,7	šampion RM	2
234	Vinařství Štěpán Maňák, Žádovice	Char	2012	VzH	B	85,0	ZM	6
347	Vinařství Štěpán Maňák, Žádovice	cuvée	2011	ps	D	84,0	ZM	5
322	Vinařství Štěpán Maňák, Žádovice	rosé	2012	VzH	D	82,3		6
329	Vinařství Štěpán Maňák, Žádovice	klaret	2012	VzH	D	83,7	ZM	6
146	Vinařství Trpělka a Oulehla - Ing. Luboš Oulehla, Dolní Kounice	RM	2011	ps	A	77,0		1
77	Vinařství Trpělka a Oulehla - Ing. Luboš Oulehla, Dolní Kounice	Char	2011	VzH	A	82,7		5
217	Vinařství U Kapličky, Zaječí	RB	2011	ps	B	82,7		2
124	Vinařství U Kapličky, Zaječí	RŠ	2011	VzH	A	78,0		3
324	Vinařství U Kapličky, Zaječí	rosé	2012	ps	D	72,3		6
117	Vinařství Veverka, Čejkovice	RŠ	2012	ps	A	83,3		3
164	Vinařství Veverka, Čejkovice	RM	2011	VzH	A	83,3		2
268	Vinařství Zálesák Radek, Vrbice	RŠ	2012	MZV	B	74,0		4
20	VINAŘSTVÍ Zámečník, Dolní Dunajovice	RB	2012	ps	A	80,7		1
208	Vinařství Žarošice - Petr Svoboda, Žarošice	RB	2012	ps	B	83,0		2
222	Vinařství Žarošice - Petr Svoboda, Žarošice	RB	2011	ps	B	80,7		2
104	Vinařství Žarošice - Petr Svoboda, Žarošice	RŠ	2012	ps	A	89,0	šampion RŠ	3
245	Vinařství Žarošice - Petr Svoboda, Žarošice	Char	2012	ps	B	84,0	ZM	6
256	Vinařství Žarošice - Petr Svoboda, Žarošice	Char	2011	VzH	B	79,0		6
14	Vinařství Žůrek, Žeravice	RB	2012	VzH	A	82,3		1
118	Vinařství Žůrek, Žeravice	RŠ	2012	VzH	A	81,0		3
174	Vinařství Žůrek, Žeravice	RM	2011	VzH	A	79,7		3
228	Vinařství Žůrek, Žeravice	Char	2012	VzH	B	82,3		6

č. vzorku	vystavovatel	kód odrůdy	ročník	jakostní zařazení	kategorie	hodnocení	ocenění	komise
219	VINICE - HNÁNICE s.r.o., Brno	RB	2011	ps	B	75,7		2
282	VINICE - HNÁNICE s.r.o., Brno	RŠ	2012	VzH	B	81,7		4
154	VINICE - HNÁNICE s.r.o., Brno	RM	2011	VzH	A	80,3		2
160	VINICE - HNÁNICE s.r.o., Brno	RM	2011	VzH	A	82,0		2
76	VINICE - HNÁNICE s.r.o., Brno	Char	2011	VzH	A	83,7	ZM	5
258	VINICE - HNÁNICE s.r.o., Brno	Char	2011	VzH	B	84,7	ZM	6
97	VINIUM a.s., Velké Pavlovice	RŠ	2012	ps	A	79,0		3
157	VINIUM a.s., Velké Pavlovice	RM	2011	ps	A	84,3	ZM	2
52	VINIUM a.s., Velké Pavlovice	Char	2012	ps	A	78,7		5
318	VINIUM a.s., Velké Pavlovice	rosé	2012	ps	D	84,0	ZM	6
179	Vinné sklepy Lechovice, Kyjov	RM	2011	VzH	A	83,0		3
298	Vinné sklepy Lechovice, Lechovice	RŠ	2011	VzH	B	85,0	ZM	4
300	Vinné sklepy Lechovice, Lechovice	RŠ	2011	ps	B	81,7		4
311	Vinné sklepy Lechovice, Lechovice	Char	2011	VzH	C	89,7	ZM	6
203	Vinné sklepy Skalák/Ing. Leona Šebestová, Skalka	RB	2012	VzH	B	79,0		2
223	Vinné sklepy Skalák/Ing. Leona Šebestová, Skalka	RB	2011	VzB	B	83,3		2
88	Vinné sklepy Skalák/Ing. Leona Šebestová, Skalka	Char	2010	ps	A	76,3		5
233	Vinné sklepy Skalák/Ing. Leona Šebestová, Skalka	Char	2012	VzH	B	84,7	ZM	6
252	Vinné sklepy Skalák/Ing. Leona Šebestová, Skalka	Char	2011	ps	B	81,7		6
330	Vinné sklepy Skalák/Ing. Leona Šebestová, Skalka	rosé	2011	ps	D	82,3		6
21	VÍNO BLATEL, a.s., Blatnice pod Svatým Antonínkem	RB	2012	ps	A	85,3	ZM	1
205	VÍNO BLATEL, a.s., Blatnice pod Svatým Antonínkem	RB	2012	VOC	B	84,3	ZM	2
99	VÍNO BLATEL, a.s., Blatnice pod Svatým Antonínkem	RŠ	2012	ps	A	87,3	ZM	3
325	VÍNO BLATEL, a.s., Blatnice pod Svatým Antonínkem	rosé	2012	ps	D	82,7		6
32	Víno Dious, Horné Oriേഷаны, SK	RB	2011		A	81,7		1
323	Víno Dious, Horné Oriേഷаны, SK	rosé	2011		D	77,0		6
15	Víno Hřiba a Robek s.r.o., Čejkovice	RB	2012	VzH	A	83,3		1
47	Víno Hřiba a Robek s.r.o., Čejkovice	Char	2012	ps	A	78,3		5
269	Víno Kyjov, Skalka	RŠ	2012	VzH	B	78,0		4
142	Víno Kyjov, Skalka	RM	2012	VzH	A	81,7		1
272	Víno Lípa Mikulov, Brno	RŠ	2012	ps	B	85,3	ZM	4
232	Víno Lípa Mikulov, Brno	Char	2012	ps	B	78,7		6
237	Víno Lípa Mikulov, Brno	Char	2012	ps	B	80,7		6
305	Víno Lípa Mikulov, Brno	rosé	2012	ps	D	83,0		6
209	Víno Rovenius s.r.o., Brno	RB	2012	ps	B	83,3		2
105	Víno Rovenius s.r.o., Brno	RŠ	2012	VzH	A	85,0	ZM	3
188	Víno Rovenius s.r.o., Brno	RM	2009	VzH	A	83,0		3
231	Víno Rovenius s.r.o., Brno	Char	2012	ps	B	81,7		6

č. vzorku	vystavovatel	kód odrůdy	ročník	jakostní zařazení	kategorie	hodnocení	ocenění	komise
204	VÍNO SÝKORA, s.r.o., Čejkovice	RB	2012	MZV	B	84,7	ZM	2
113	VÍNO SÝKORA, s.r.o., Čejkovice	RŠ	2012	MZV	A	82,7		3
326	VÍNO SÝKORA, s.r.o., Čejkovice	rosé	2011	MZV	D	78,7		6
341	VÍNO SÝKORA, s.r.o., Čejkovice	klaret	2012	MZV	D	86,2	ZM	6
5	Vinofol s.r.o., Brno-Zábrdovice	RB	2012	ps	A	82,7		1
108	Vinofol s.r.o., Brno-Zábrdovice	RŠ	2012	VzH	A	86,7	ZM	3
45	Vinofol s.r.o., Brno-Zábrdovice	Char	2012	ps	A	80,3		5
240	Vinofol s.r.o., Brno-Zábrdovice	Char	2012	VzH	B	87,7	ZM	6
127	VÍNO-MASARYK s.r.o., Skalica	RŠ	2011	ps	A	81,7		3
313	VÍNO-MASARYK s.r.o., Skalica	RŠ	2012	VzH	C	77,7		4
50	VÍNO-MASARYK s.r.o., Skalica	Char	2012	VzH	A	81,7		5
81	VINSELEKT MICHLOVSKÝ a.s., Rakvice	Char	2011	VzH	A	79,0		5
82	VINSELEKT MICHLOVSKÝ a.s., Rakvice	Char	2011	VzH	A	82,7		5
83	VINSELEKT MICHLOVSKÝ a.s., Rakvice	Char	2011	VzH	A	81,7		5
84	VINSELEKT MICHLOVSKÝ a.s., Rakvice	Char	2011	VzH	A	80,0		5
39	Vinum Moravicum a.s., Bzenec	RB	2010	ps	A	83,0		1
129	Vinum Moravicum a.s., Bzenec	RŠ	2010	ps	A	85,3	ZM	3
270	Vinum Moravicum a.s., Bzenec	RŠ	2012	ps	B	87,3	ZM	4
192	Vinum Moravicum a.s., Bzenec	RM	2007	VzH	A	85,0	ZM	3
260	Vinum Moravicum a.s., Bzenec	Char	2010	VzH	B	85,0	ZM	6
345	Vinum Moravicum a.s., Bzenec	cuvée	2010	ps	D	81,7		5
151	Winberg s.r.o., Mikulov	RM	2011	VzB	A	84,0	ZM	1
72	Zálešák Radek, Vrbice	Char	2012	MZV	A	81,7		5
198	Zámecké vinařství Bzenec s.r.o., Bzenec	RB	2012	ps	B	84,0	ZM	2
263	Zámecké vinařství Bzenec s.r.o., Bzenec	RŠ	2012	ps	B	79,3		4
66	Zámecké vinařství Bzenec s.r.o., Bzenec	Char	2012	VzH	A	83,3	ZM	5
243	ZD Sedlec, Sedlec u Mikulova	Char	2012	VzH	B	81,0		6
342	ZD Sedlec, Sedlec u Mikulova	rosé	2012	VzH	D	83,0		6
64	Zdeněk Fojtík, Čejkovice	Char	2012	ps	A	84,0	ZM	5
9	Zemědělská a.s., Čejkovice	RB	2012	ps	A	82,0		1
101	Zemědělská a.s., Čejkovice	RŠ	2012	ps	A	84,3		3
98	Zmiko spol. s r.o., Horní Věstonice	RŠ	2012	ps	A	83,0		3
236	Zmiko spol. s r.o., Horní Věstonice	Char	2012	MZV	B	78,7		6
248	Zmiko spol. s r.o., Horní Věstonice	Char	2012	VzH	B	75,7		6
331	Zmiko spol. s r.o., Horní Věstonice	rosé	2012	MZV	D	76,3		6
214	ZNOVÍN ZNOJMO, a.s., Šatov	RB	2011	VzH	B	75,3		2
290	ZNOVÍN ZNOJMO, a.s., Šatov	RŠ	2011	VzH	B	77,0		4
296	ZNOVÍN ZNOJMO, a.s., Šatov	RŠ	2011	VzH	B	78,0		4

č. vzorku	vystavovatel	kód odrůdy	ročník	jakostní zařazení	kategorie	hodnocení	ocenění	komise
175	ZNOVÍN ZNOJMO, a.s., Šatov	RM	2011	VzB	A	82,0		3
177	ZNOVÍN ZNOJMO, a.s., Šatov	RM	2011	VzH	A	82,0		3
304	ZNOVÍN ZNOJMO, a.s., Šatov	RM	2012	VzH	B	78,3		2
327	ZNOVÍN ZNOJMO, a.s., Šatov	rosé	2012	ps	D	82,3		6
10	Žernosecké vinařství, Velké Žernoseky	RB	2012	VzH	A	81,0		1
107	Žernosecké vinařství, Velké Žernoseky	RŠ	2012	VzH	A	86,7	ZM	3

Poznámky:





# DESIGN SI ŽÁDÁ SKLO.

**Stylové, harmonické, dokonalé.** Sklo nechává fantazii volné ruce a dokáže dát každému obsahu ten správný vzhled. Naši specialisté Vám pomohou sjednotit krásu a požitek. Dopřejte Vašemu výrobku jeho vlastní tvář. Design si žádá sklo. Sklo z Vetropacku.

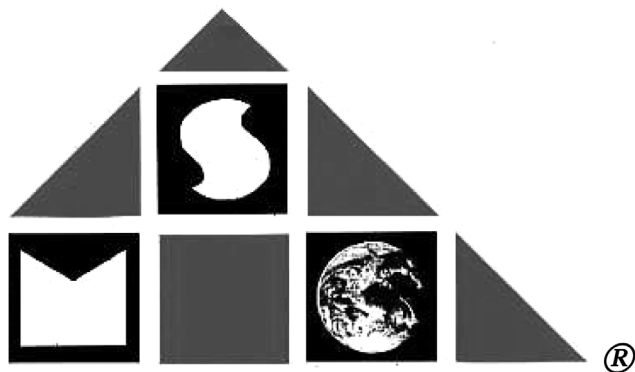


**Jaké okno,  
takový výhled.**

volejte zdarma ☎ **800 RI OKNA**

**RI OKNA<sup>®</sup>**

**www.ri-okna.cz**



***MSO Trading, spol. s r. o.***  
Za Humny 20, 697 01 Kyjov, CZ

# **KOUPELNY VODO-TOPO-PLYN**

**Telefon : 518 398 850, 777 729 619**

**Fax : 518 398 851**

**www.msotrade.cz**

**E-mail : [msotrading@telecon.cz](mailto:msotrading@telecon.cz)**

# Teplárna Kyjov, a.s.

*Výroba a distribuce tepla a elektrické energie*

## DRŽITEL LICENCE NA:

- ❖ Výrobu tepla
- ❖ Distribuci tepla
- ❖ Výrobu elektrické energie

## KONTAKT:

Teplárna Kyjov, a.s.  
Havlíčková 180  
697 01 Kyjov

Telefon: 518 698 712  
Fax: 518 698 713  
e-mail: [tky@tky.cz](mailto:tky@tky.cz)



**Ing. Miroslav Matyáš**

Osoba odborně způsobilá v oblasti bezpečnosti  
práce a požární ochrany  
instruktor obsluhy manipulačních vozíků

kancelář: 696 51 Kostelec 46  
[www.bozp-levne.cz](http://www.bozp-levne.cz)

mobil: 722 081 870  
[info@bozp-levne.cz](mailto:info@bozp-levne.cz)



# KYJOVSKÁ VINOTÉKA

SVATOBORSKÁ 26



Nabízí především vína regionálních vinařů.

Archivní vína, dárkové sety, koštyře, dárkové balíčky.

Velký výběr vín z celého světa. Nabídka pěti druhů sudových vín za dobrou cenu.



Kontakt: 602 937 871

[navratil@kyjovskavinoteka.cz](mailto:navratil@kyjovskavinoteka.cz)

**Ing. et Ing.  
Martinek Stanislav**

- vedení daňové evidence
- vedení podvojného účetnictví
- zpracování daňových přiznání
- účetní a ekonomické poradenství
- výroba kvalitního vína

**tel: 776 084 611**

e-mail:

**[stanislav.martinek@email.cz](mailto:stanislav.martinek@email.cz)**

provozovna: **Školní 3010/14, 69701 Kyjov**

# BOWLING BAR RESTAURANT



**TEL. 739 105 002**

**TEL.: +420 736 541 003**

**CITYSECURITY**



**ALARM**

**KAMERY**

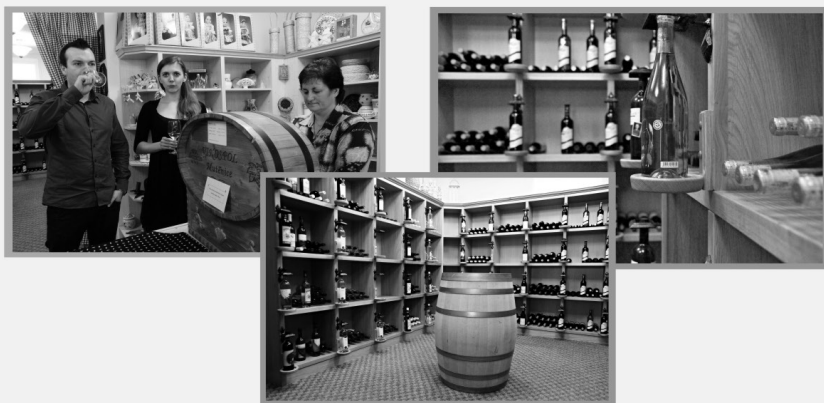
**INTELIGENTNÍ  
DOMY**

**WWW.CITYSECURITY.CZ**

# Vinotéka v Kyjově

Chcete koupit láhev dobrého vína? Navštivte naši vinotéku, která nabízí vína vyprodukovaná vinařstvími z jihomoravského regionu. Ať už chcete víno na večerní popíjení, na oslavu či jako stylový dárek, určitě si z naší nabídky vyberete.

- sudová vína (od 51 Kč/litr) - ochutnávka ZDARMA
- lahvová vína kvalitních mor. vinařů a vinařství
- doplňkový sortiment (otevírací nože, dárkové boxy a krabice, ...)



**Vinotéka/Lidová jízdna**, Palackého 205/6, Kyjov (naproti DPS)

Otevřeno **DENNĚ** (PO-NE) od 08:30 do 21:00 hod.

[www.vinotekakyjov.cz](http://www.vinotekakyjov.cz)



**Stravování pro  
firmy i  
jednotlivce!**



Cena od **60,- Kč**

# **Rozvoz obědů** **Výběr ze 4 jídel**

Výdej jídel s sebou!

od **10:15 - 11:30** hod

tel.: **511 112 292** mob.: **775 360 546**

**Kompletní zajištění gastronomických akcí:**

- Rauty
- Rodinné oslavy
- Svatby
- Firemní akce

**[www.k-gastro.cz](http://www.k-gastro.cz)**

**Kyjev, Sídliště U Vodojemu 1260**

# Václav Šalša

VINAŘSTVÍ

Posezení ve sklepě, ubytování

Koliba 2355, 697 01 Kyjov, Česká republika  
tel.: 724 13 10 18, e-mail: vaclav.salsa@centrum.cz  
[www.vinarstvi-salsa.cz](http://www.vinarstvi-salsa.cz)

## Ing. Josef Polášek

VÝROBA A PRODEJ VÍNA

Mobil: +420 602 566 307

E-mail: vino.polasek@seznam.cz

Privát: Vinohrady 2522, 697 01 Kyjov

VINAŘSTVÍ  
Štěpán Maňák  
Žádovice

[www.vinarstvi-manak.cz](http://www.vinarstvi-manak.cz)





# SKALÁK

VINNÉ SKLEPY

## Ochutnejte kouzlo výjimečnosti!

Plánujete posezení, firemní setkání, svatbu nebo rodinnou oslavu? Přijměte pozvání do reprezentativních prostor vinných sklepů Skalák. Kromě výtečných gastronomických zážitků si od nás můžete odvézt vysoce kvalitní vína z hroznů slovácké podoblasti.



## Stylové prostředí

kapacita až 120 hostů, ubytování pro 50 osob, parkovací místa u objektu, technické zázemí, degustace, zážitková gastronomie, doplňkové aktivity a cíle v regionu, program na míru právě vám.

[www.sklepskalak.cz](http://www.sklepskalak.cz)



**CAFFÈ  
BAR  
99**

Masarykovo nám. 15, 697 01 Kyjov



ARDEX SPOJUJE MATERIÁLY S LIDMI



TVOŘÍ PEVNÉ VAZBY

panDOMO Watec®

- ARDEX lepení obkladů a dlažby, izolace
- ARDEX spárování obkladů a dlažby
- ARDEX silikony, primery
- ARDEX přednátěry, kontaktní můstky
- ARDEX podlahy, nivelační a opravné hmoty
- ARDEX lepidla na podlahoviny a parkety
- ARDEX stěny, opravné stěrky,
- ARDEX tmely na sádrokartony
- ARDEX stavební hmoty, sanace betonu
- ARDEX rychlé cementy a potěry
- ARDEX systémy pro sanace balkonů a teras Watec®
- ARDEX kreativní podlahy a stěny panDOMO®

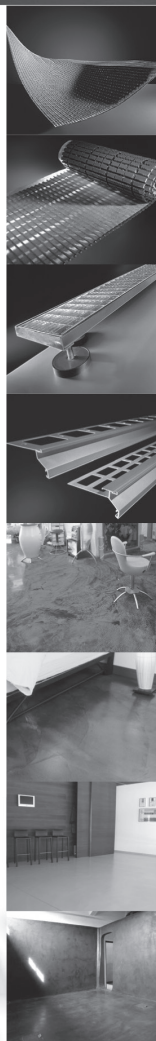
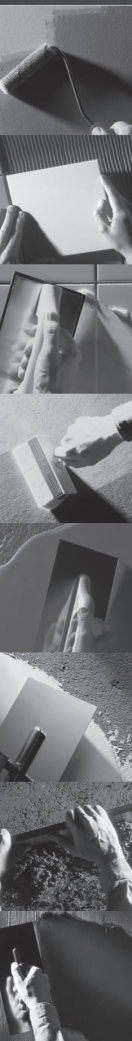
**ARDEX Baustoff, s.r.o.**

Bauerova 10, 603 00 Brno

Areál Národního stavebního centra

tel.: 541 249 922, fax: 541 213 962

e-mail: [ardex@ardex.cz](mailto:ardex@ardex.cz) • [www.ardex.cz](http://www.ardex.cz)



**Šroubárna Kyjov spol. s r.o.**

Jiráskova 987, 697 32 Kyjov

tel. +420 518 604 111, 471

[www.sroubk.cz](http://www.sroubk.cz)



Šroubárna Kyjov, spol. s r.o. je dlouholetým tradičním výrobcem spojovacího materiálu technologií tváření za tepla. Výrobní program společnosti zahrnuje výrobky pro železnice, doly, stavebnictví, strojírenství a automobilový průmysl. Těžiště činnosti představuje **výroba pražcových šroubů, konstrukčních šroubů, hákových šroubů, šroubů pro železniční svršek a matic** a součásti pro speciální použití jako jsou nýty, kotevní šrouby, a jiné dle výkresů zákazníka.

V rámci rozšíření spektra vyráběných dílů modernizovala firma výrobní technologii pořízením nové linky pro **kování a žihání výkovků ložiskových kroužků**. Firma dodává od roku 2012 také **různé typy výkovků vaček pro spalovací motory** předních světových automobilek.

Společnost se výrazně orientuje na zahraniční trhy, což je představováno **více než 80-ti % podílem exportu**. Firma je certifikovaná dle **ISO 14001, ISO 9001 a ISO/TS 16949 společnosti Lloyd's Register Quality Assurance** a patří do nejlepší skupiny dodavatelů německých drah **DB AG - dodavatel Q1**.

Řada výrobků je homologována dalšími evropskými drahami, jako jsou španělské RENFE, švýcarské SBB nebo britské NETWORK RAIL.





# **ByaS Trade**

S.R.O.

**PŘÍPRAVA A VYPRACOVÁNÍ TECHNICKÝCH PROJEKTŮ,  
INŽENÝRSKÁ ČINNOST V INVESTIČNÍ VÝSTAVBĚ,  
ČINNOST TECHNICKÝCH PORADČŮ V OBLASTI  
STROJÍRENSTVÍ, HUTNICTVÍ A ENERGETIKY**

**Tel.: 518 610 089, mobil: 602 584 715, fax: 518 610 080**

**e-mail: info@byastrade.cz, www.byastrade.cz**

696 55 Kyjov 3, Bohuslavice 4083, IČO: 269 60 630, DIČ: CZ269 60 630

# **ByaS**

S.R.O.

**VÝROBA STROJŮ A ZAŘÍZENÍ  
VÝROBA OCELOVÝCH KONSTRUKCÍ  
ZÁMEČNICTVÍ - KOVOOBRÁBĚČSTVÍ**

**Tel.: 518 610 080, mobil: 724 009 935, fax: 518 610 080**

**e-mail: byas@post.cz**

696 55 Kyjov 3, Bohuslavice 4083, IČO: 262 18 119, DIČ: CZ262 18 119

# **Pavel Vašina**

## **KOVOOBRÁBĚČSTVÍ A ZÁMEČNICTVÍ**

Výroba malých a velkých ocelových konstrukcí

Soustružnické a frézařské práce

Montáž polykarbonátových desek

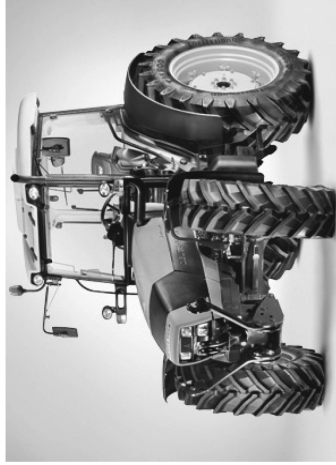
Hýsly 73, 696 50 Moravany u Kyjova

tel.: 605 251 447, e-mail: pavel.vasina@iol.cz



**AGRO**  
PODLUŽAN

**YANMAR**



**Váš dodavatel kvalitních německých traktorů DEUTZ-FAHR  
a japonských malotraktorů YANMAR**

**Agro Podlužan a. s., Prušánky 132**

**PRODEJ - SERVIS - FINANCOVÁNÍ**

**Kontakt - Ing. František Jarec – 602 779 256**

**project**controls  
· a · u · t · o · m · o · t · i · v · e ·

# Elektrokola a elektroskútry

nová prodejna

**BZENEC Kasárna**

**Chcete jezdit za 5 Kč na 100 km?**

**Ideální pro seniory a na cesty do práce.**



**Rychlost 25 km/h bez šlapání!**

**Dojezd až 50 km na jedno nabití.**

**Přijďte si kola sami vyzkoušet!**

**Prodej i na splátky!**

**Po-pá: 7.30 - 16.30**

**So: 8.00 - 11.30**

**Tel: 777 325 789**



**ESSEX**

**Možnost již od  
0 % akontace**

**PRODEJ - SERVIS - ZÁRUKA**

**www.ELKOLA.EU**