

ZADÁNÍ SEMESTRÁLNÍ (DIPLOMOVÉ) ATELIEROVÉ PRÁCE

Studenti:

Vedoucí práce: Ing. arch. Petr Dýr, Ph.D ; e-mail: dyr.p@fce.vutbr.cz; mobil: 606282406

Konzultant:

TÉMA : VINAŘSTVÍ JIŽNÍ MORAVY

Základní údaje stavby:

místo stavby: vinařství v krajině; vinařství jako součást urbanistické struktury obce kraj: JM;ZL;VY

STAVEBNÍ PROGRAM :

Tématem zadání je návrh novostavby (nebo novostavby s částečnou rekonstrukcí) výroby a vinařského domu rodinného vinařství až středně velkého vinařského podniku. Stavba (soubor staveb) může být umístěna jednak ve volné krajině, jednak v zastavěné části vinařské obce.

A / objekt vinařské výroby pro výrobu, zpracování a prezentaci vín

Orientační objemy a plochy stavby: (stanoví se dle konkrétního zadání)

obestavěný prostor	m3
zastavěná plocha	m2
celková disponibilní plocha pozemku	m2
zpevněné plochy/komunikace,vjezdy,parkování/.....	m2
zeleň.....	m2

výrobní kapacita: max. do 500 000 lahví/rok / xx ha vinic

počet pracovníků:

počet návštěvníků:

Funkční a typologické parametry: (obsah zadání lze libovolně upravit dle konkrétních požadavků)

veřejná část:

- Hlavní vstup /restaurace, showroom, prezentace/ m2
- Kuchyně včetně zázemí /příležitostná příprava pokrmů/..... m2
- Degustační sklep /barique sudy/..... m2
- Kontrakční /zasedací/ místnost m2
- Kuchyňka administrativy,sklad m2
- WC návštěvníků /bez bariérové/.....m2
- Venkovní terasam2
- Parkoviště návštěvníků stání + stání pro imobilní + autobus
- Parkoviště administrativa, výroba.....stání
- Apartmánové ubytování hostů.....m2
- Architektonický prvek – umělecké dílo (vyhlídka, plastika, vodní prvek apod.) dle vlastní volby

Veřejná část areálu bude řešena pro bezbariérový pohyb tělesně postižených osob

výrobní část: (obsah zadání lze opět libovolně upravit dle konkrétních požadavků)

- Manipulační dvůr /přístřešek, mostní váha/..... m2
- Lisovna /odtřepení, odzmění, lisování, odkalování moštu- tanky/ s.v. ? m..... m2
- Technologická tanková hala řízeného kvašení - zrání /školení/ vín s.v. ? m.....m2
- Sklad vína v lahvích /drátěné koše, základací systém/ s.v. ? m..... m2
- Expedice lahvových vín s.v. ? m..... m2
- Technická zařízení /chlazení, topení, kompresory, záložní zdroj/ s.v ? m..... m2
- Lahvovna,adjustace s.v. ? mm2
- Sklad lahví, kartonů, s.v. ? m..... m2
- Šatna a denní místnost brigádníkům2
- Administrativa (technologičtí pracovníci, enolog,vinohradníci,management,účetárna)..... m2

B / pomocné a ostatní provozy

- trafostanice
- likvidace splaškových vod
- dešťová kanalizace (rekuperace dešťových vod)
- elektropřípojka
- vodovodní přípojka
- venkovní osvětlení
- venkovní mobiliář
- oplocení

C / stanovení základních bilančních parametrů stavby

- potřeba pitné vody pro výrobu a celkový provoz(xx l den/ xxm³ rok)
- potřeba elektrické energie pro výrobu a celkový provozxx kW
- potřeba vytápění a chlazení pro výrobu a celkový provozxx kW
- odhad vsakovaného objemu dešťových vod.....xx l/s
- požární zabezpečení stavby; požární vodovod; hydranty

VÝSTUP ATELIÉROVÉHO PROJEKTU: Komplexní architektonicko-urbanistická studie stavby /souboru staveb/ vlnařství v rozsahu příloh ateliérového projektu. Při jednom zadání je vytvořeno 10 – 20 studentských prací podle počtu obsazenosti ateliéru

POŽADOVANÉ PŘÍLOHY ATELIÉROVÉHO PROJEKTU:

Průvodní zpráva / vymezení a účel stavby, územní řešení, dispoziční řešení, konstrukční řešení, architektonické řešení, základní výměry /plochy místností, obestavěný prostor/

Výkresová a ostatní dokumentační část

- situace širších vztahů M 1: 25 000
- situace místa stavby /vrstevnice, výškové osazení ± 0 od terénu, legenda, severka, vjezdy a vstupy atd./ M 1: 500
- půdorysy /M 1 : 200 nebo dle charakteru řešení/, legenda místností, řezové čáry, výškové úrovně, vazba na terén atd.
- řezy M 1: 200 /výškové úrovně/
- pohledy
- axonometrie /vojenská izometrie – 30°, 45°, 60°/
- perspektiva , vizualizace /libovolně zvolená, ne však ptačí/
- model /měřítko dle charakteru a velikosti řešení/
- základní skicy dokumentující průběh práce, /event. inspirující referenční příklad/
- CD – veškerá dokumentace ve formátu .PDF
- Plakát 70 x 100 cm /formát B1/ / v elektron. podobě 300 dpi, formát .PDF/

Stavebně-technická část:

- technická zpráva
- konstrukční schéma
- půdorys M 1:50 – vybraná část stavby
- řez M 1:50 – vybraná část stavby
- detail stavební konstrukce M 1 : 10

DOPORUČENÁ LITERATURA

Neufert Ernest: *Navrhování staveb*, Consultinvest Praha 2000

Vyhláška Ministerstva zemědělství č. 191/2002 Sb. : *Obecné požadavky na stavby pro zemědělství*

Sýkora J., Košatka B., Daneš K.: *Hospodářské stavby*, ARCH Praha 1992

Vyhláška č. 369/2001 : *Obecné tech. Požadavky užívání staveb osobami s omezenou schopností pohybu*

Příslušné normy a vyhlášky, zejména ČSN 734108 *Šatny, umývárny, záchody*

Odborné stavební a architektonické časopisy.

Matuszková J., Kovářů V.: *Vinohradnické stavby na Moravě*, ERA Brno 2004

Kolektiv autorů: *Architecture and Wine in Central Europe*, GJF Praha 2013, katalog ke stejnojmenné výstavě

Kraus V., Kopeček J.: *Setkání s vínem*, Radix Praha 2012

www.archiweb.cz

<http://wine-architecture.eu/vinarstvi/>

PŘÍLOHY (dle potřeby)

1. Metodika a rozsah ateliérových prací
2. Výškopis a polohopis místa stavby
3. Fotodokumentace

.....
Ing. arch. Petr Dýr, Ph.D., vedoucí práce

OBRAZOVÁ PŘÍLOHA

příklady studentských ateliérových prací na dané téma



Vlnářský dům LAHOFER, Tomáš Javorský III.roč.
Cena: Stavba Jihomoravského kraje 2014 v kategorii výrobní stavby – studentské projekty



Vlnářský dům v krajíně, Alice Indráková II.roč



Vlnářský dvůr Vlnářství ZD Němčičky. Jiří Vojtěšek, předdiplomní projekt
Cena: Stavba Jihomoravského kraje 2015 v kategorii ekologické stavby – studentské projekty



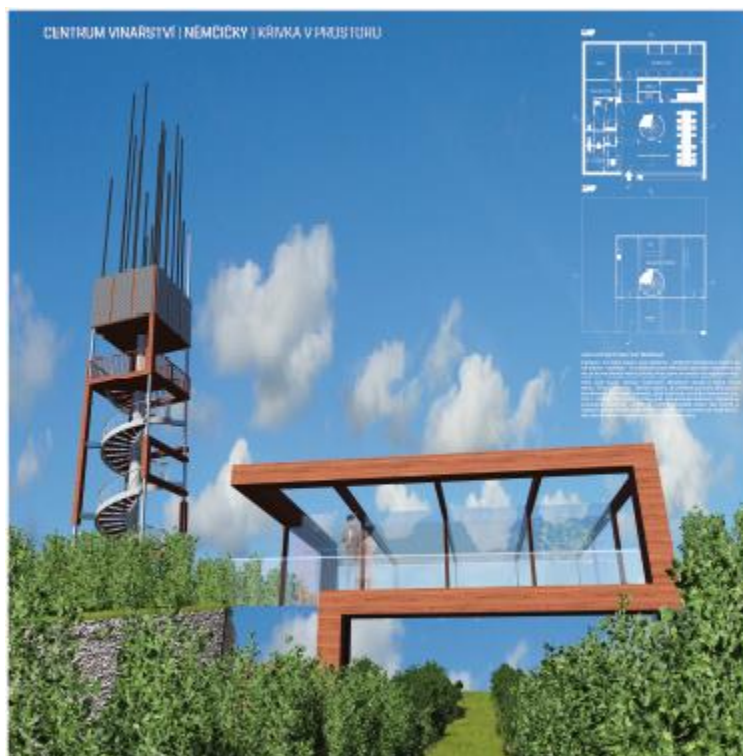
Vinařský dům v krajině, Martina Hamrová II.roč



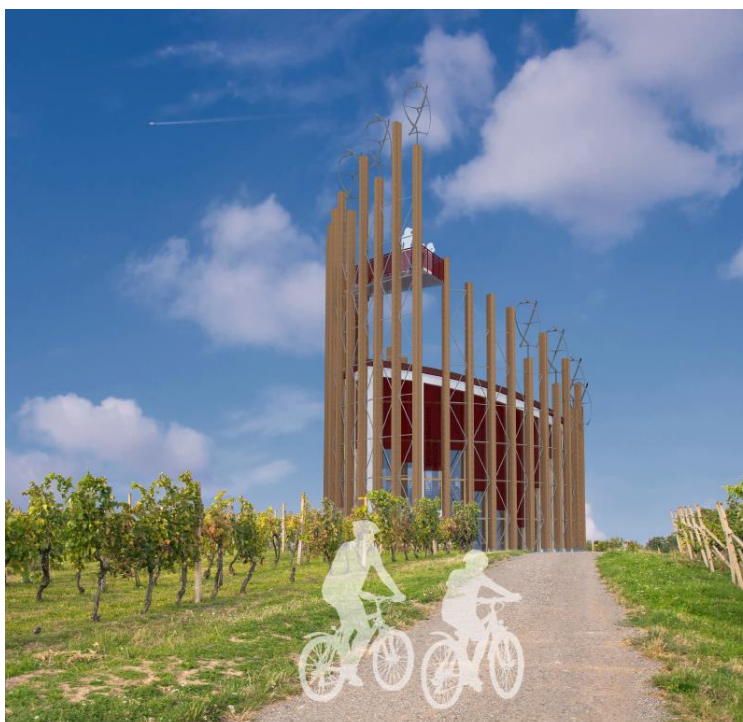
Vinařský dům v krajině, Nela Harašková, II.roč



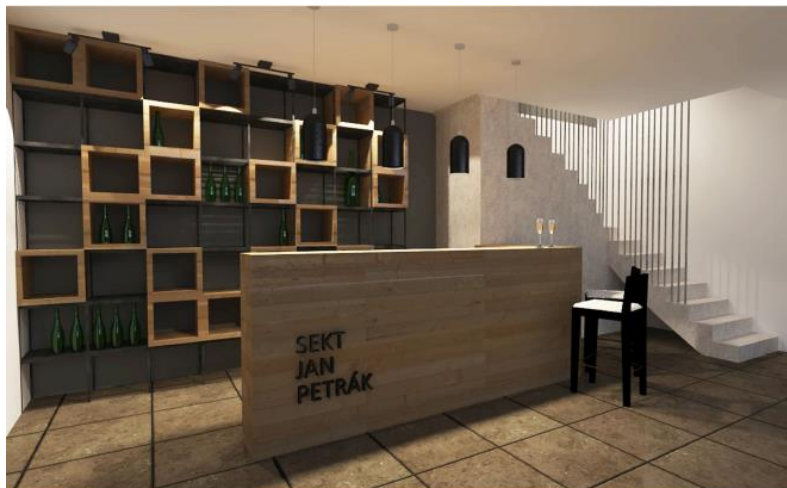
Vinařský dům v krajině, Petra Sobočíková II.roč



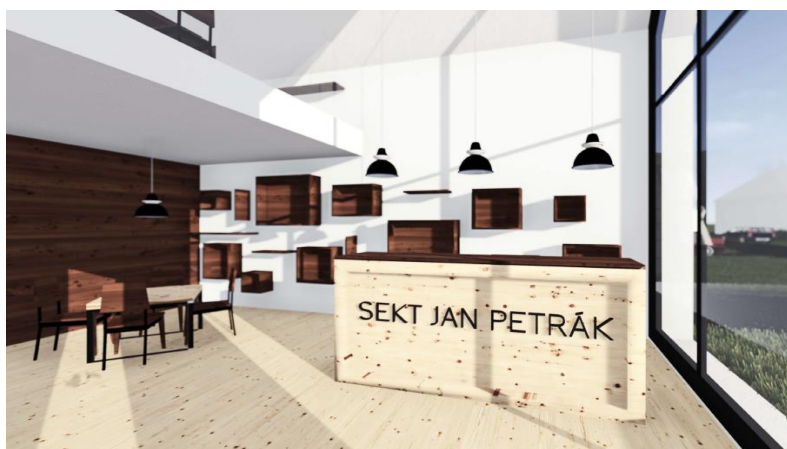
*Centrum vinařství Němčičky, Miloslav Otáhal, II.roč
Cena: Stavba Jihomoravského kraje 2015 v kategorii občanské stavby – studentské projekty*



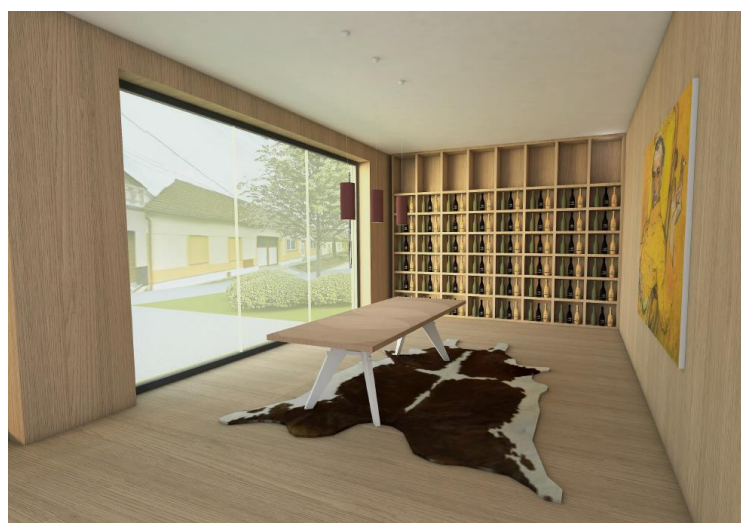
Centrum vinařství Němčičky, Petra Fialová, II.roč



Rodinné vinařství Sekt Jan Petrák Kobyli, Tereza Vaňurová, III.roč



Rodinné vinařství Sekt Jan Petrák Kobyli, Kamila Zrníková, II.roč



Rodinné vinařství Sekt Jan Petrák Kobyli, Tereza Minářová, II.roč

VINAŘSTVÍ KAMIL PROKEŠ VELKÉ NĚMČICE



Vinařství Kamil Prokeš, Velké Němčice, Múčka Peter, II.ročník



Vinařství Kamil Prokeš, Velké Němčice, Kunz Ondřej, II.ročník