



Hřeben Pálavy je nepřehlédnutelnou dominantou nejjižnějšího cípu Moravy. Slunce tu umí pálit tak, že si nahore na hřebenech připadáte jako někde na slunném jihu Evropy. Zbytky hradů z bílého kamene po staletí pozorně střeží vinné sklepy. Úhledné řádky okolních vinic, protkané klikaticími se vinařskými stezkami, se táhnou, kam jen oči dohlédnou. Zbývá jen dodat: Vítejte na Mikulovsku!

OD HISTORIE K SOUČASNOSTI

Na místě zvaném Hradisko u bývalého Mušova objevili v minulém století archeologové pozůstatky římského vojenského tábora z 2. století našeho letopočtu. Římsí legionáři byli úzce spjati s vínem, ze zdravotních důvodů totiž pili vodu smíchanou s vínem.

Zprávy o pěstování révy vinné na Mikulovsku máme z nálezu slovanského osídlení. Vinařství bylo velmi rozšířeno za dob Velkomoravské říše. K největšímu rozvoji vinařství došlo po roce 1249, kdy se Mikulovsko a Valticko stalo součástí panství rodu Lichtenštejnů a obchod s vínem byl zdro-

jem příjmu šlechty a měšťanů. Významné ekonomické postavení získaly obce Sedlec, Dolní Dunajovice, Pavlov a Perná. Rozhodující úlohu ve vývoji vinařství sehráli novokřtění, kteří do kraje přišli z oblasti dnešního Švýcarska v 16. století a spolu s nimi údajně i odrůda Sauvignon.

Mezi dobovými listinami, pečetěmi, horenskými řády a priziskaly mají své místo i překrásné kolorované mapy katastrů vinařských obcí a viničních tratí. Historickou raritou je přehledná mapa mikulovského panství s vinicemi z roku 1802. Podobně se dochovaly mapy polí a vinic v obci Perná či mapy vinic ve Strachotíně.

Mezi dobovými listinami, pečetěmi, horenskými řády a priziskaly mají své místo i překrásné kolorované mapy katastrů vinařských obcí a viničních tratí. Historickou raritou je přehledná mapa mikulovského panství s vinicemi z roku 1802. Podobně se dochovaly mapy polí a vinic v obci Perná či mapy vinic ve Strachotíně.

ODRŮDY

Na vápenitých půdách v okolí Pálavy našel svůj pravý domov Ryzlink vlašský, který zde poskytuje svěží extraktivní vína s nezaměnitelným charakterem a unikátní minerálností. Pradávná odrůda nemá velké nároky na půdu, ale miluje sluncem prohřáté jižní svahy – a těch tu nachází dostatek.

Ryzlink vlašský, který spolu s Veltlínským zeleným odedávna tvořil hlavní náplň pálavských vinic, nemá s Ryzlinkem rýnským geneticky ani historicky nic společného, ba dokonce přes svůj italský původ nemá s Rulandským modrým, slibnou budoucnost mají vý-

lavě daří odrůdám Ryzlink rýnský, Sauvignon, Chardonnay a Rulandské šedé. Červená vína reprezentuje zejména Svatovavřínecké, Frankovka a Rulandské modré, slibnou budoucnost mají vý-



VINICE – PŮDA

Pálava, místo s neopakovatelnou atmosférou, strmě vystupuje z mírně zvlněné krajiny lužních lesů dolního Podolí jako nejzápadnější výspa Karpat.

Pro pěstování révy vinné představuje Pálava jedinečné místo vinorodé severopannonské nížiny, kde je členitější a vrchovinný terén velmi vzácný. Teplé a suché klima ovlivňují kontinentální vlivy od východu a současně středomořské podnebí z jihu. Horniny



bradel mají nadbytek vápníku, na jejich úbočích jsou mohutné návese spraší, vápenité jíly a v jižní části podolní oblasti jsou rozšířeny písky. Právě odtud, z hlubokých sprašových nebo lehčích hli-

nitých půd, čerpá réva vinná širší škálu živin pro tvorbu aromatických látek a výraznější tóny extraktu. Dává tak vzniknout vínům se zcela jiným charakterem než v jiných podoblastech.

KAM ZA VÍNEM

Na oficiálních vinařských stránkách ČR najdete seznam více než 1000 míst na Moravě, na nichž se nachází vinařství, vinotéky a vinné sklepy. Garantovanou úroveň služeb vám poskytnou v zařízeních, která jsou označena logem Certifikace vinařské turistiky. Patří mezi ně ubytování s vinařskou tematikou a restaurace s vínem. Jejich výčet naleznete na druhé straně pod mapou. Více na www.vinazmoravyvinazcech.cz.



Na oficiálních vinařských stránkách ČR najdete seznam více než 1000 míst na Moravě, na nichž se nachází vinařství, vinotéky a vinné sklepy. Garantovanou úroveň služeb vám poskytnou v zařízeních, která jsou označena logem Certifikace vinařské turistiky. Patří mezi ně ubytování s vinařskou tematikou a restaurace s vínem. Jejich výčet naleznete na druhé straně pod mapou. Více na www.vinazmoravyvinazcech.cz.



Pravěkou historii nyní naleznete v moderní expozici Archeoparku Pavlov, který zpřístupňuje jednu z nejvýznamnějších pravěkých lokalit doby lovců mamutů na světě včetně kopie slavné sošky.



Ryzlink vlašský



Veltlínské zelené



Ryzlink rýnský

V historických interiérech mikulovského zámku čeká na návštěvníky rozsáhlá expozice

Regionálního muzea Mikulov, věnovaná tradici moravského vinařství. V rámci prohlídky navštívíte například historických vřetenových lisů či zámecký sklep, kde se skrývá skutečná rarita – obří vinný sud z roku 1643.

Regionálního muzea Mikulov, věnovaná tradici moravského vinařství. V rámci prohlídky navštívíte například historických vřetenových lisů či zámecký sklep, kde se skrývá skutečná rarita – obří vinný sud z roku 1643.

VINAŘSKÁ OBEC DOLNÍ DUNAJOVICE

Dolní Dunajovice se mohou pochlubit spoustou památek, mezi něž patří například kostel s farou ze 16. století, který je zasvěcen sv. Jiří. Vinná réva se zde pěstovala v dobách svého největšího rozmachu na téměř čtvrtině půdy a i dnes patří obec se svou výměrou mezi 3 největší v Mikulovské podoblasti. Podmínky pro pěstování révy jsou zde přímo

ideální hlavně pro bílé odrůdy. Areál sklepů U cihelny a Na sklěpech tvoří asi 40 vinařských staveb, jejichž dlouhé a svažité šije vedou k širokým a vysokým chodbám hluboko v podzemí. O vinařský vzhled se zde stará spolek Dunajovské kopce. Mezi nejatraktivnější akce v obci patří Přebídká otevřených sklepů a Léto otevřených sklepů.

NEZAPOMEŇTE NAVŠTÍVIT | MIKULOVSKO



Lednicko-valtický areál

Pozoruhodný kraj mezi Břeclaví, Lednicí a Valticemi je zapsán na Seznamu světového kulturního a přírodního dědictví UNESCO jako nejrozsáhlejší umělecky ztvárněná krajina na světě. Na bezmála dvou stech kilometrech čtverečních zde lidské ruce ve spolupráci s přírodou vytvořily skutečný unikát. Před návštěvníky se otevírá nádherný svět impozantních šlechtických sídel, obklopených parky, zahradami, rybníky, řekami a lesy, doplněný řadou soch, loveckých zámečků, kaplí a kolonád.

V centru pozornosti stojí zejména novogotický zámek v Lednici s nádherným skleníkem z poloviny 19. století a rozlehlým zámeckým parkem, 60 m vysoký vyhlídkový Minaret a romantická umělá zřezanina Janohrad.

Z menších staveb pak chrám Tří grálů se sousedním antickým bohyním, vytesaným z jediného kusu kamene, a Rendez-vous zvaný též Dianin chrám, lovecký zámeček v podobě římského vítězného oblouku. Oblast je ideálním cílem pěších i cyklistických výletů.



Salon vín České republiky

Valtice jsou hlavním městem vína. V zámeckém areálu se každoročně konají Valtické vinné trhy, sídlí zde nejstarší střední vinařská škola v České republice a přímo v barokním zámku je umístěna stálá degustační expozice Salonu vín České republiky. Ve stylově upraveném historickém sklepení mají návštěvníci možnost individuálně ochutnat kolekci stovky nejlepších moravských a českých vín, případně si vybrat některý z degustačních programů řízených sommelierem.



Město Mikulov

Dominantou Mikulova, města, které vždy patřilo mezi nejvýznamnější vinařská střediska Moravy, je Svätý kopeček, bělostný vápencový vrch, na němž dal kardinál Dietrichstein v druhé polovině 17. století postavit poutní kapli sv. Šebestiána s křížovou cestou. Z různých míst se otevírají nádherné výhledy do okolí. Pozornost si zaslouží Dietrichsteinská hrobka, původně nejstarší loretta v českých zemích, barokní zámek i židovská čtvrť s dochovanou synagogou a rozlehlým hřbitovem.



Expozice vinařských lisů

Vinařské lisy z 18. a 19. století patří mezi nejcennější exponáty Národního zemědělského muzea, které sídlí na hlavním náměstí ve Valticích. Šest mohutných lisů na vytlačování šťávy z hroznů muzeem získalo od různých vinařů z Břeclavska, většina z nich je stále plně funkční. Další muzejní expozice seznamují návštěvníky s vývojem zelinářství, ovocnářství, vinařství a vinohradnictví v závislosti na technickém vývoji společnosti.



Expozice Víno napříč staletími

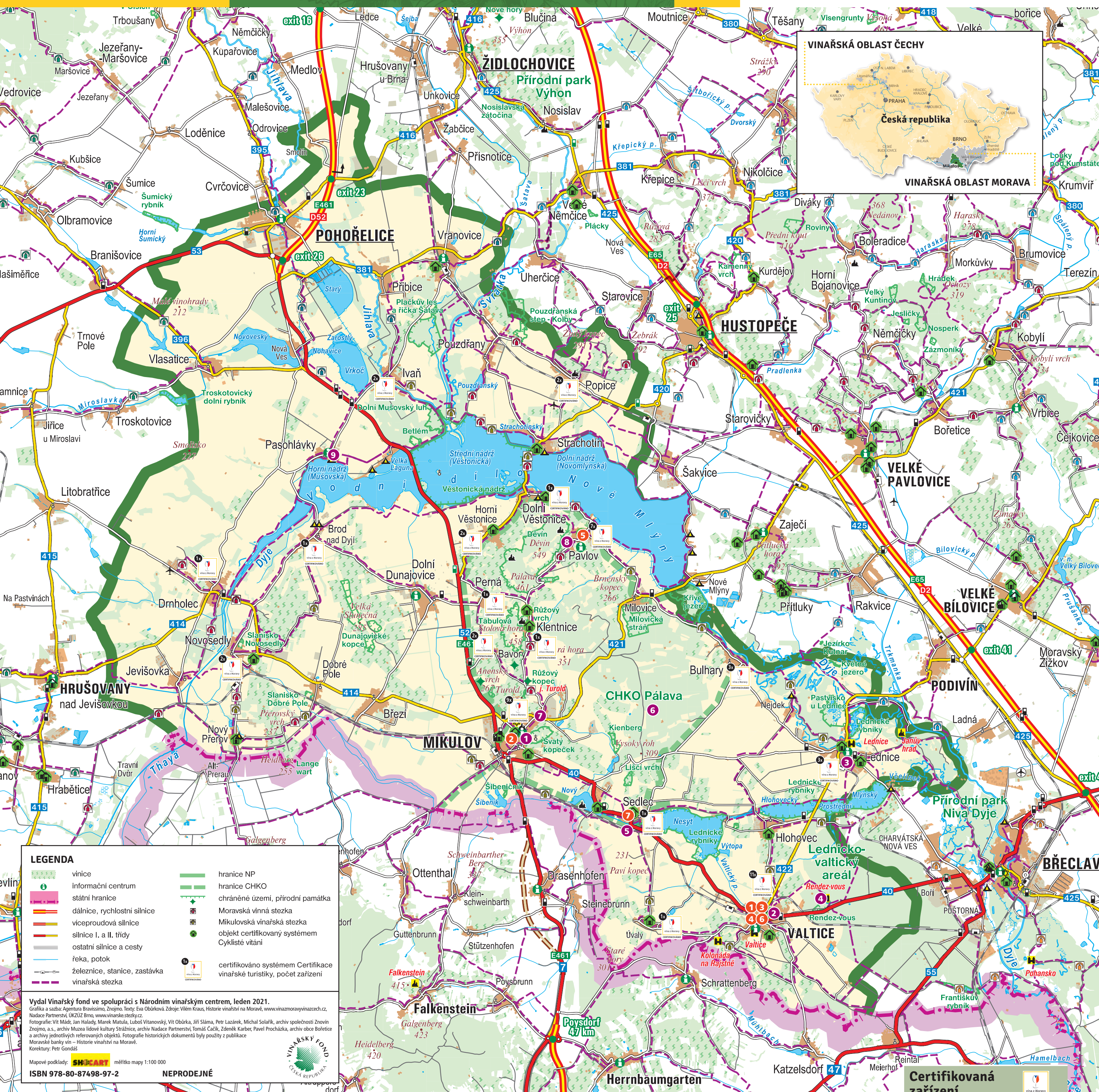
Na mikulovském zámku si můžete prohlédnout expozici věnovanou historii vinohradnictví a vinařství. Bezbariérová expozice s množstvím interaktivních prvků a popisy v Braillově písmu byla slavnostně otevřena v červnu 2012 ve zrekonstruovaných barokních konírnách. Návštěvník prochází od Egypta po současnost dobovými prostředím, kde si prohlédne jak vzácné originály, tak repliky listin, knih či vinařských pomůcek. Svou pestrostí výstava oslovuje návštěvníky všech věkových kategorií. Výstava zahrnuje osm filmových projekcí.



CHKO Pálava

Chráněná krajinná oblast Pálava není jen vynikající polohou pro pěstování révy vinné, ale také útočištěm četných druhů teplomilných rostlin a živočichů. Najdete tu dvě zříceniny středověkých hradů, dvě naučné stezky a řadu odpočinkových a vyhlídkových míst. V jižním výběžku Pálavy, v útrokách vrchu Turold, se skrývá veřejnosti přístupná jeskyně. Její stěny pokrývají sintrové povlaky s trsy trýpytívkých krystalů kalcitu, připomínajícími keříčky korálů či hlávky květek. V roce 2003 byly završeny snahy o rozšíření území biosférické rezervace o sousední Lednicko-valtický areál, lužní lesy na soutoku Moravy a Dyje a na Trdnou, a vznikla tak podstatně větší Biosférická rezervace Dolní Morava.





LEGENDA

	vínice		hranice NP
	informační centrum		hranice CHKO
	státní hranice		chráněné území, přírodní památka
	dálnice, rychlostní silnice		Moravská vinná stezka
	vícepruhová silnice		Mikulovská vinařská stezka
	silnice I. a II. třídy		objekt certifikovaný systémem Cyklisté vítání
	ostatní silnice a cesty		certifikováno systémem Certifikace vinařské turistiky, počet zařízení
	řeka, potok		
	železnice, stanice, zastávka		
	vinařská stezka		

Vydal Vinařský fond ve spolupráci s Národním vinařským centrem, leden 2021.
 Grafika a sazba: Agenturava Bravissimo, Znojmo. Texty: Eva Obříčková, Zdravé Vilem Kraus, Historie vinařství na Moravě, www.vinamozavyinazech.cz, Nadace Partnerství, UKZÚZ Brno, www.vinamozavyinazech.cz.
 Fotografie: Vít Mádř, Jan Halády, Marek Matula, Luboš Vitanovský, Vít Obříčka, Jiří Sláma, Petr Lazárek, Michal Solář, archiv společnosti Znojmo Znojmo, a.s., archiv Muzea lidové kultury Strádnice, archiv Nadace Partnerství, Tomáš Čadík, Zdeněk Karber, Pavel Procházka, archiv voce Borečice a archiv jednotlivých referovaných objektů. Fotografie historických dokumentů byly použity z publikace Moravské banky vín – Historie vinařství na Moravě.
 Korektury: Petr Gondáš
 Mapové podklady: SHCART měřítko mapy 1:100 000
 ISBN 978-80-87498-97-2 NEPRODEJNÉ

- Informační centra**
- Turistické informační centrum Mikulov**
Náměstí 1, 692 01 Mikulov
tel.: 724 987 900
e-mail: tic@mikulov.cz, www.infomikulov.cz
 - Turistické informační centrum Lednice**
Zámecké nám. 68, 691 44 Lednice
tel.: 519 340 986, 733 531 874
e-mail: tic@lednice.cz, www.lednice.cz
 - Turistické informační centrum Pasohlávky**
691 22 Pasohlávky 1
tel.: 519 427 624
e-mail: tic@pasohlavky.cz, www.pasohlavky.cz
 - Turistické informační centrum Valtice**
nám. Svobody 4, 691 42 Valtice
tel.: 734 256 709
e-mail: tic@valtice.eu, www.valtice.eu
 - Turistické informační centrum Pavlov**
Na Návsi 88, 692 01 Pavlov
tel.: 602 500 567, e-mail: tic@obec-pavlov.cz
www.obec-pavlov.cz
 - Turistické informační centrum Dolní Dunajovice**
Poštovní 189, 691 85 Dolní Dunajovice
tel.: 519 500 054, e-mail: tic@dolni-dunajovice.cz
www.dolni-dunajovice.cz

Moravské vinařské stezky

Více než tisíc kilometrů dlouhá síť značených cyklistických tras protkává území všech jihomoravských vinařských podoblastí. Celkem deset vinařských stezek propojuje 289 km dlouhá páteří Moravská vinná stezka, vedoucí ze Znojma do Uherského Hradiště.

Mikulovská vinařská stezka
84 km
Jižní část stezky prochází atraktivní krajinou Lednicko-valtického areálu. Nejvyšší nadmořské výšky trasa dosahuje nad Valticemi u kolonády na Rajstně, odkud až do Nového Přerova sleduje takzvanou signálu, vojenskou silnici podél bývalé železné opony. Severní část stezky vede mezi místy, která jsou osídlena od počátků lidské existence, malebným vinařským krajem pod Pálavou i okolím vodních nádrží Nové Mlýny.

Naučné vinařské stezky

Vinařská naučná stezka Stará hora
3,5 km
Stezka vede vinohrady vinařství Víno Marcinčák, které řadu let obdělává vinice právě na Staré hoře, vysokém hřebeni nad obcí Novosedly. Trasa začíná mezi dvěma symbolickými pylony z mikulovského vápence a je na ní umístěno 11 pa-

nelů informujících o historii i současnosti pěstování révy, odrůdové skladeb i správné degustaci vína.

Vinařská naučná stezka Valtice
5 km
Trasa s 16 informačními tabulemi začíná pod valtickým zámekem a končí u Valtického Podzemí. Prochází zámeckým parkem kolem Žabiho sklepa a umělé jeskyně Peklo na návrší nad městem, mezi vinohrady pokračuje ke Křížovému sklepu a kolonádě na Rajstně a posléze se přes vinice střední vinařské školy vrací zpět do Valtic. Je vhodná pro pěší i cyklisty, ale pozor, v zámeckém parku je jízda na kole zakázána.

Vinařská naučná stezka Mikulov
20 km
Východním bodem stezky je Mikulov, odkud trasa vede vinařskými obcemi pod Pálavou přes Bavorov do Perné, sídla vinařské šlechtitelské stanice. Cesta pokračuje přes Horní a Dolní Věstonice do Pavlova a do Kentnice, obce ležící pod zříceninou Siroťčího hradu. Trasu lze absolvovat pěšky nebo na kole, velkou část je možné projet autem.

Vinařská naučná stezka Pavlov
3 km
Tato naučná stezka se sedmi zastaveními vás seznámí s nejzajímavějšími místy vinařské obce Pavlov.

- Vinařsky atraktivní cíle**
- Salon vín České republiky**
provizuje Národní vinařské centrum, o.p.s.
Zámek 1, Valtice
tel.: 519 352 744, 519 352 072
e-mail: salonvin.cz, www.vinasekcentrum.cz
www.salonvin.cz, www.vinasekcentrum.cz
• degustační a prodejní expozice nejlepších vín České republiky
 - Vinařské expozice na zámku v Mikulově**
provizuje Regionální muzeum v Mikulově
Zámek 1, Mikulov
tel.: 519 309 019, e-mail: rmm@rmm.cz
www.rmm.cz
 - Zámecký sklep Valtice**
provizuje CHÂTEAU VALTICE – Vinné sklepy Valtice, a.s., Zámek 1, Valtice, tel.: 519 361 314
e-mail: sekretariat@vsvaltice.cz
www.vsvaltice.cz
 - Stálá expozice historických vinařských lisů**
provizuje Národní zemědělské muzeum nám. Svobody 8, Valtice, tel.: 519 352 144
e-mail: nzm.valtice@nzm.cz, www.nzm.cz
 - Obecní vinotéka v Pavlově**
provizuje Petr Nešpor
Na návsi 88, Pavlov, tel.: 777 166 767
e-mail: vinotekapavlov@gmail.com
www.obec-pavlov.cz
 - Valtické Podzemí** – provizuje VINAŘSTVÍ LEDNICE ANNOVINO a.s.
Vinařská ev. č. 47, Valtice
tel.: 723 600 423
e-mail: info@valtickepodzemí.cz
www.valtickepodzemí.cz
 - Vinařská obec Sedlec, naučná stezka a ochutnávkový stánek**, provizuje ZD Sedlec
tel.: 519 513 328, e-mail: info@sedleckavina.cz
www.sedleckavina.cz

- Turisticky atraktivní cíle**
- Město Mikulov**
www.mikulov.cz
• barokní zámek, Svatý kopeček s kostelem sv. Sebestiána, vyhlídka Koží hradek
• židovská čtvrť, synagoga
• sloup Nejsvětější Trojice, Ditrchtějská hrobka
• kostel a věž sv. Václava, kostel sv. Jana Křtitele
 - Město Valtice**
www.valtice.eu
• zámek rodu Lichtenštejnů
• kostel Nanebevzetí Panny Marie
 - Lednice na Moravě**
www.lednice.cz
• zámek, skleník, Minaret, Janův hrad, lázně
• plavby zámeckým parkem
www.zplavebni.cz
 - Rendez-vous (Dianin chrám)**
lovcký zámek
www.zamek-valtice.cz
 - Zoo Sedlec**
www.zoosedlec.cz
 - CHKO Pálava**
www.palava.cz
• Divčí hrad, Siroťčí hrad
• naučná stezka NPR Děvín
• naučná stezka a geopark na Turoldu
 - Jeskyně Na Turoldu**
www.caves.cz
 - Archeopark Pavlov**
www.archeoparkpavlov.cz
 - Rekreační oblast Pasohlávky**
www.pasohlavky.cz, www.aqualand-moravia.cz
• zábavní centrum Aqualand Moravia
• koupání, vodní sporty a rybolov
• archeologická expozice Římanů na Moravě

- Certifikovaná zařízení**
- Bavorov** – Tanžberg Mikulov, Vinařství Drmola
 - Brod nad Dyjí** – Pastuška
 - Bulhary** – Penzion Fuzgrunty, Vinařství Nad Sklepy – PhDr. Vít Dočkal, Ph.D.
 - Dolní Dunajovice** – Vinařství Mikrovín Mikulov
 - Dolní Věstonice** – Vinárna a penzion U Langrů
 - Drnholec** – Vínó 77
 - Horní Věstonice** – Moravčíkova vína, Veltinium 1874
 - Ivančice** – mikroVinařství Koubek, Vinařství Holánek
 - Klentnice** – Vinařství pod Hradem
 - Lednice** – Moravský sommelier – vinotéka a radniční sklep, Penzion Onyx a Galerie vín Lednice, Annovino Vinařství Lednice
 - Mikulov** – Hotel Marcinčák, Hotel Zámeček Mikulov, Restaurace Aquarium Relax, Vínó Líba Mikulov, Vinařství Silová, Vinotéka Mikulov, Vinařství Kosek, Vinařství Filíč, Rodinné vinařství Vican
 - Novosedly** – Vinařství Kovacs, Vínó Marcinčák
 - Pavlov** – Hotel Pavlov, Obecní vinotéka, Reisten, Sekt bar Pavlov, Vilem Topolanský, Vinařství Paulus, Vinařství Pavlov
 - Perná** – Vinařství Pergen
 - Popice** – Sonberk, Vinařství Gotberg
 - Sedlec** – Sedlecká vína
 - Valtice** – Penzion Villa Daniela, Château Valtice – Vinné sklepy Valtice, Moravino, Penzion Archivní sklepy Valtice, Salon vín ČR, Valtické Podzemí, Vinný sklípek za penzionem Diana, Vinotéka V Zámecké bráně, Vinotéka Vinum Bonum – Vinařský dům Valtice, Zámecký sklep A.D. 1430 – Château Valtice, Vinařství Obelisk
- Kompletní aktualizovaný seznam vinařských zařízení vinařské podoblasti Mikulovské, včetně kontaktů a odkazů na webové stránky, naleznete na: www.vinamozavyinazech.cz.

