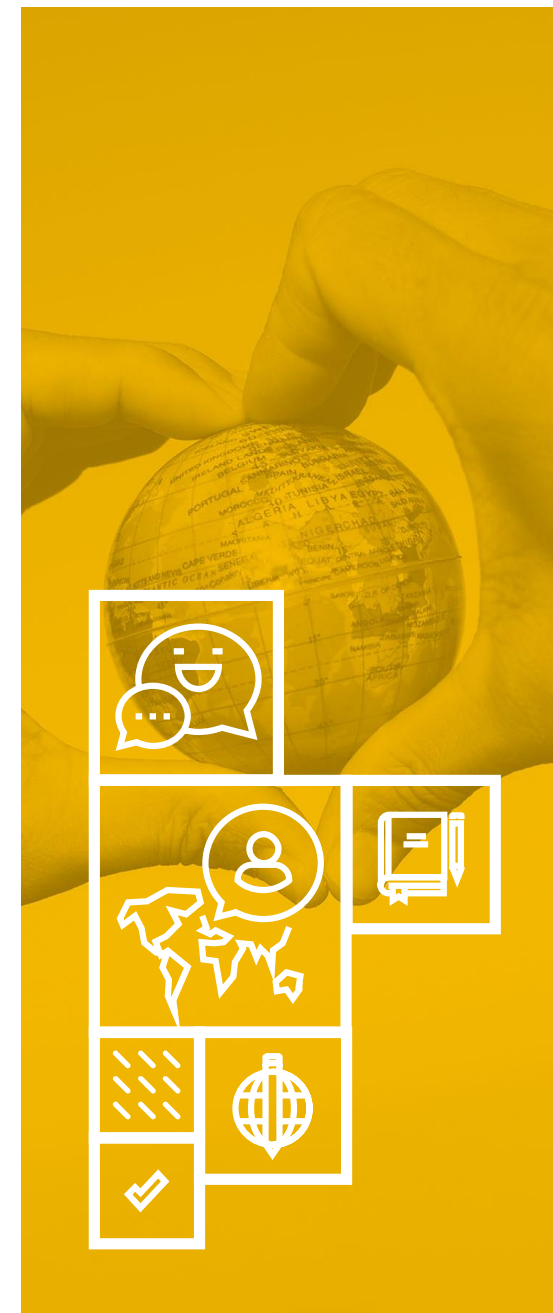


Veřejná zakázka na dodávku vín pro akce CZ PRES

Představení zakázky

10. března 2022



Co je DZS?

Co jsou akce CZ
PRES?





Co je DZS?



Dům zahraniční spolupráce (DZS) je příspěvková organizace Ministerstva školství, mládeže a tělovýchovy (MŠMT) a česká národní agentura pro mezinárodní vzdělávání a výzkum. Administrujeme např. EU program **ERASMUS+** nebo provozujeme **CZELO** – styčnou kancelář pro vzdělávání a výzkum v Bruselu.

Pro našeho zřizovatele (MŠMT) zajišťujeme od minulého roku také organizační a produkční stránku akcí, které souvisí s českým předsednictvím v Radě EU (zkr. CZ PRES). To proběhne v druhé polovině roku 2022.





Co je předsednictví?



V předsednictví v Radě EU se členské země střídají po šesti měsících podle předem daného pořadí. **Předsednická země určuje agendu a priority Rady.** Proto je předsednictví považováno za jeden z **nejdůležitějších nástrojů k posílení prestiže**, ale i schopnosti prosazovat zájmy jednotlivých členských států.

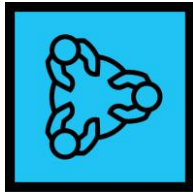
Předsedající země se stává na půl roku **centrem rozhodování o unijní politice** a její premiér reprezentuje Unii navenek.



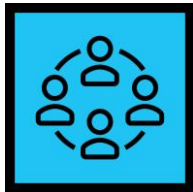


Co jsou akce CZ PRES?

Akce v rámci CZ PRES jsou obecně rozděleny do tří kategorií, které odrážejí povahu jednání, ale také důležitost či úroveň jejich účastníků. Akce jsou dále děleny do pěti typů, z nichž se MŠMT týkají pouze tři.



Typ 2: Neformální Rady – jedná se neformální zasedání ministrů členských zemí, na nichž se projednávají iniciativy týkající se určitého tématu.



Typ 3: Neformální jednání pracovních skupin Rady a další jednání na nižší úrovni – jedná se především o jednání vrchních ředitelů jednotlivých ministerstev za různé oblasti (VŠ vzdělávání, mládež, sport, výzkum, atd...)



Typ 4: Konference a další předsednická jednání – účastní se jich široká paleta účastníků od high-level úrovně (euro-komisařka a ministři členských států EU) až po nižší úředníky.



**Proč soutěžíme
dodání vín?**

**Jak jsme zakázku
připravovali?**





Proč soutěžíme dodání vín?

Veřejná zakázka na nákup českých vín pro akce CZ PRES má tři hlavní důvody:



Nabídnout, představit a propagovat kvalitní produkty českého vinařství, což je zároveň prostředkem k propagaci České republiky v rámci předsednictví.



Garantovat kontinuitu v nabízeném standartu kvality dodaných vín pro všechny společenské akce, které v rámci předsednictví pořádáme.



Jako zadavatel se snažíme dodržet zásady odpovědného zadávání, kdy je usilováno o dodávky místních a regionálních potravin z krátkého dodavatelského řetězce.





Jak jsme zakázku připravovali?

Jako veřejná instituce (zadavatel) jsme povinni se při nákupu produktů a služeb řídit zákonem o zadávání veřejných zakázek, což nám oproti soukromým subjektům velmi svazuje ruce.



Přípravu zadávací dokumentace k této zakázce jsme intenzivně diskutovali s odborným poradcem, panem **Lubošem Bártou**, mezinárodním degustátorem a šéfredaktorem časopisu **SOMMELIER**. Při společné přípravě zadávací dokumentace jsme kladli velký důraz na:



- a) Nastavení férových podmínek pro budoucí uchazeče.
- b) Definici jednotlivých požadavků, které nebudou diskriminační, ale zároveň povedou k dodání kvalitních vín.
- c) Motivaci potenciálních účastníků se do veřejné zakázky přihlásit.



Parametry zakázky
aneb co chceme
dodat?

Co hodnotíme u
veřejné zakázky?





Parametry zakázky aneb co chceme dodat?

Na jednotlivé akce CZ PRES a další významné akce Domu zahraniční spolupráce s mezinárodní účastí chceme dodat:



3 400 lahví bílého vína
1 700 lahví červeného vína
1 250 lahví šumivého vína

Musí být oceněna titulem Šampion nebo Zlatou medailí
Národní soutěže vín/Salon vín ČR, Vinař roku nebo Král vín.

nebo

Musí být oceněna Platinovou, Velkou zlatou, Zlatou medailí
nebo titulem Champion, Best of Show nebo Best of Class na
významné zahraniční soutěži.



Od každé nabízené šarže můžete dodat min. 240 a max. 600 lahví.



Nabídka vín musí obsahovat vína z alespoň 4 vinařských podoblastí, přičemž v těchto podoblastech musí být zastoupena minimálně jedna z oblasti Čechy (více v zadávací dokumentaci).





Parametry zakázky aneb co chceme dodat?



Lahev bílého vína

max. 220 Kč + DPH

Lahev červeného vína

max. 250 Kč + DPH

Lahev šumivého vína

max. 300 Kč + DPH

Nabízená cena musí obsahovat veškeré náklady účastníka nutné pro kvalitní splnění předmětu veřejné zakázky.



Vína vyrobená v České republice z hroznů vypěstovaných v České republice.

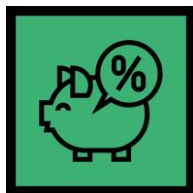


Více informací získáte po přečtení zadávací dokumentace.



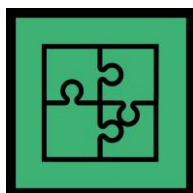


Co hodnotíme u veřejné zakázky



80% - Celková nabídková cena...

...tedy to, jak nízkou nabídnete cenu za předpokladu splnění všech podmínek, které jsou stanoveny v zadávací dokumentaci.



20% - Pestrost složení nabídky vín,...

...hodnocení, od kolika různých výrobců vám vína nabídnete.



**Chcete podat
nabídku?**

**Na co
nezapomenout?**





Chcete podat nabídku?



1) Pečlivě si přečtěte zadávací dokumentaci, především pak článek 10, kde naleznete „checklist“ pro podání nabídky.



2) Založte si profil v Národním elektronickém nástroji (NEN). Nabídky jsou přijímány pouze elektronicky přes tento nástroj. NEN zároveň slouží pro zasílání doplňujících dotazů k zadávací dokumentaci. <https://nen.nipez.cz/>

V případě technických problémů (založení profilu, nahrání nabídky) se výhradně obraťte na ServiceDesk, 841 888 841 (Po – Pá, 6:00 – 18:00).



3) Na přípravu a podání nabídky máte 30 dní od vyhlášení veřejné zakázky v NENU. Využijte tento čas a pokuste se sestavit nejvýhodnější nabídku.





Odkaz na zakázku



Zakázka je uveřejněna na profilu zadavatele na adrese:

<https://nen.nipez.cz/SeznamPlatnychProfiluZadavatele/MultiprofilZakladniUdajeOZadavatelem-134513400/SeznamZahajenychZadavacichPostupu-134513400/ZakladniInformaceOZadavacimPostupuM-1257085517-70203554/ZakladniInformaceOZadavacimPostupu-1257085517-70203554>

Pod systémovým číslem NEN: N006/22/V00002818

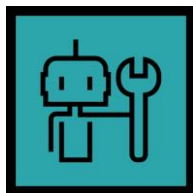




Na co nezapomenout?



1) Vyplnit a nahrát do NENU všechny přílohy, které jsou součástí veřejné zakázky. Bez nich nemůžeme vaší nabídku přijmout.



2) Vyzkoušet si kompatibilitu vašeho počítače s Národním elektronickým nástrojem. NEN např. občas vyžaduje aktualizaci Crypto Native App.



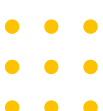
3) Zkontrolujte, zda nabízíte správný počet lahví a za přípustnou cenu. Excelové tabulky v Přílohách č. 2 a č. 3 automaticky kontrolují správnost vyplněných hodnot (červená špatně, zelená správně).



4) Ujistěte se, že jste k nabídce nahráli i certifikáty vín, které potvrzují udělení medailí či cen ze soutěží.



KONTAKTY



Dům zahraniční spolupráce (DZS)

Na Poříčí 1035/4, 110 00 Praha 1

☎ +420 221 850 100

@ info@dzs.cz

www.dzs.cz



Facebook

www.facebook.com/dumzahranicnispoluprace

www.facebook.com/erasmusplusCR

www.facebook.com/mladezvakci

www.facebook.com/studyincz



Instagram

www.instagram.com/dzs_cz/



Twitter

twitter.com/dzs_cz