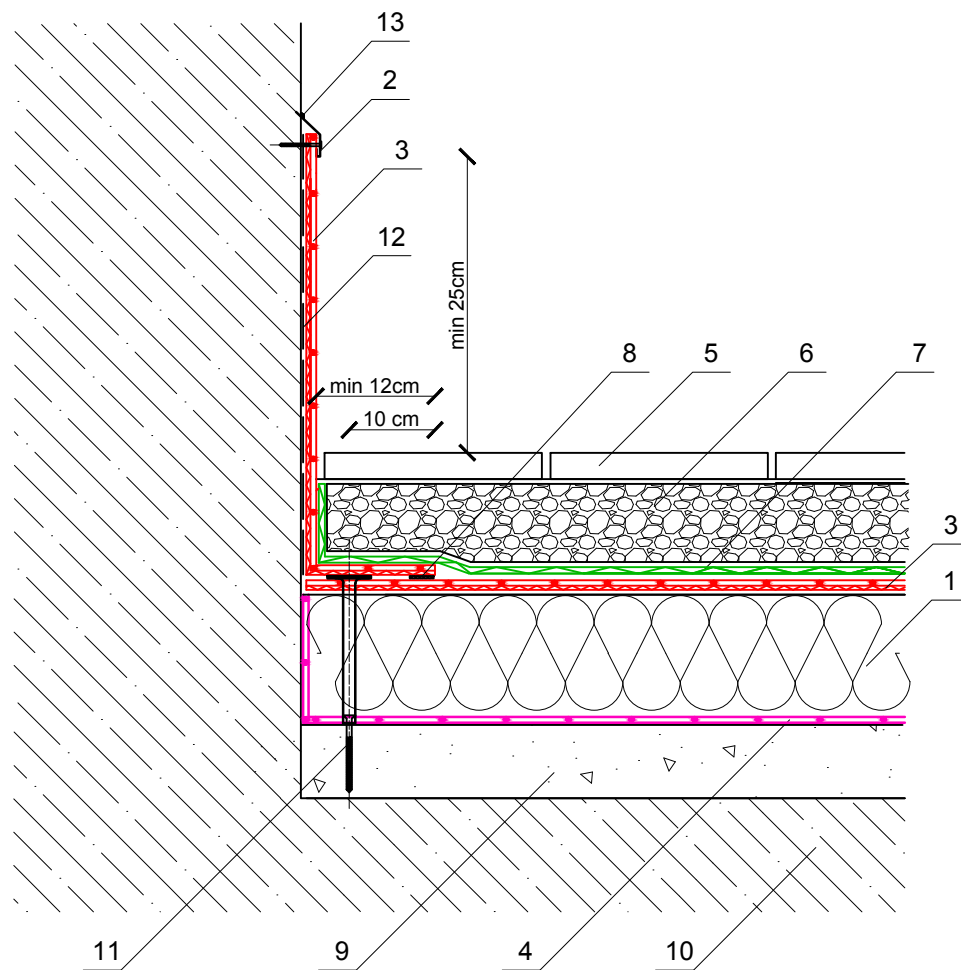


System AlphaThor



- 1 Termoizolacja
- 2 Listwa dociskowa mocowana mechanicznie (co ok. 25cm)
- 3 Membrana z EPDM AlphaThor
- 4 Paroizolacja
- 5 Płyty betonowe
- 6 Kruszywo
- 7 Włóknina separacyjna
- 8 Zgrzew
- 9 Warstwa spadkowa
- 10 Część konstrukcyjna
- 11 Kołek teleskopowy
- 12 Klej kontaktowy
- 13 Uszczelniacz dekarSKI

T-07

DACH PŁASKI
UKŁAD TRADYCYJNY
OBRÓBKA ŚCIANY/KOMINA

Alpha Dam sp. z o.o.
87-207 Dębowa Łąka 45
Tel. 56 646 20 07

alphadam