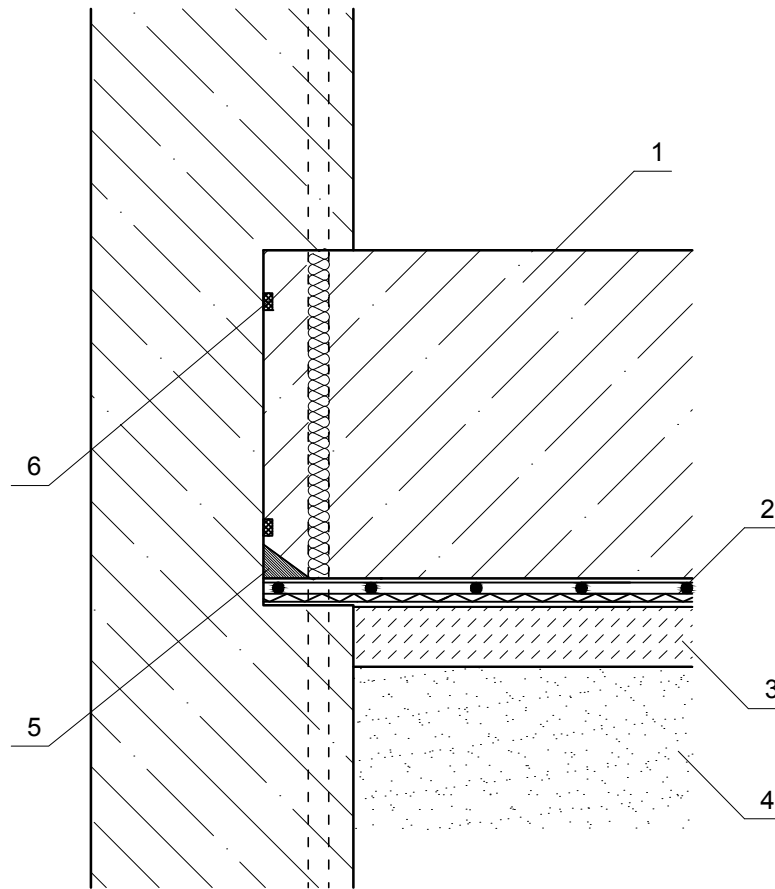


System AlphaProPlus



- 1 Płyta fundamentowa
- 2 Membrana hydroizolacyjna AlphaProPlus
- 3 Chudy beton
- 4 Podłoże gruntowe o odpowiednim zagęszczeniu
- 5 Zaprawa cementowa / masa kauczukowo-bitumiczna
- 6 Uszczelka / Taśma pęczniejąca, iniekcja

F-06

SYSTEM ALPHAPROPLUS -
ZAKOŃCZENIE HYDROIZOLACJI
POZIOMEJ ALPHAPROPLUS W
ZAMKU ŚCIANY SZCZELINOWEJ
SPOSÓB 2

Alpha Dam sp. z o.o.
87-207 Dębowa Łąka 45
Tel. 56 646 20 07

alphadam