

SAHEL – Crisi alimentare

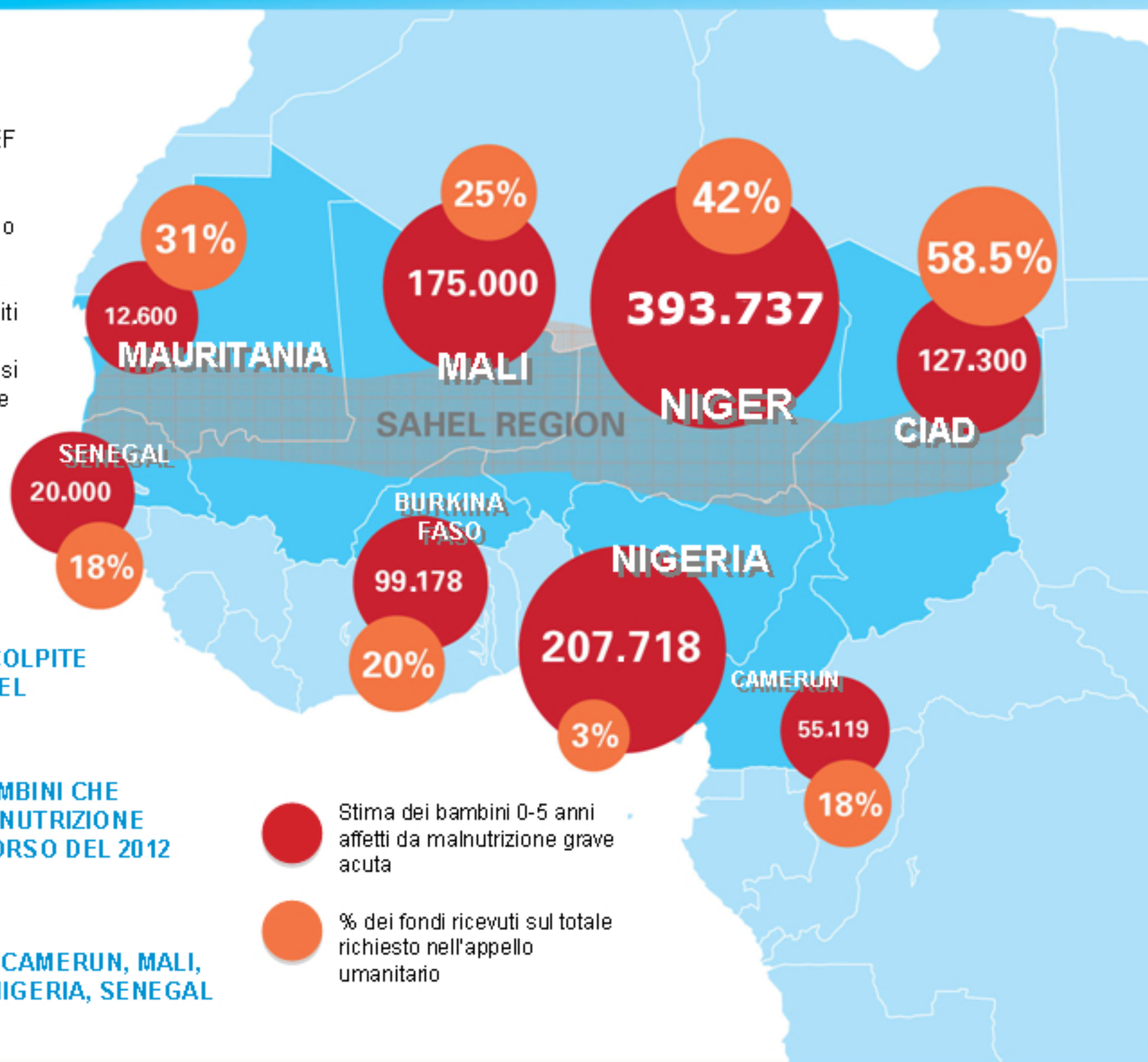
Aggiornamento: 26 marzo 2012

unicef 

Dei 120 milioni di dollari richiesti per fronteggiare la crisi del Sahel nel 2012 con il rapporto "Humanitarian Action Update" del 6 febbraio scorso, l'UNICEF ne ha ricevuti a oggi soltanto 37.6 milioni (pari al 32% del totale).

L'UNICEF è grato ai donatori che hanno finora contribuito, ma ha bisogno di un sostegno continuativo per estendere le operazioni umanitarie negli 8 Stati colpiti dalla crisi.



I settori di intervento prioritari nei quali si lamenta carenza di fondi sono: Acqua e Igiene, Protezione dell'infanzia e Istruzione, oltre ad alcuni ambiti trasversali, quali Coordinamento, Comunicazione e Monitoraggio.



15 MILIONI DI PERSONE COLPITE DALLA CRISI NEL SAHEL

1 OLTRE 1 MILIONE I BAMBINI CHE SOFFRIRANNO DI MALNUTRIZIONE GRAVE ACUTA NEL CORSO DEL 2012

8 PAESI: BURKINA FASO, CIAD, CAMERUN, MALI, MAURITANIA, NIGER, NIGERIA, SENEGAL

 Stima dei bambini 0-5 anni affetti da malnutrizione grave acuta
 % dei fondi ricevuti sul totale richiesto nell'appello umanitario