



La crisi la pagheranno i bambini?

L'impatto della crisi economica sui bambini e gli adolescenti che vivono in Italia

Secondo Seminario di Studio

Una riflessione sugli indicatori disponibili: evidenze, criticità e prospettive

Enrico Moretti, Centro Nazionale di documentazione e analisi sull'infanzia e l'adolescenza

Roma, 8 novembre 2011

Auditorium Aldo Farina, UNICEF, Via Palestro 68

I dati a disposizione: alcune criticità

1. L'aggiornamento dei dati;
2. La profondità informativa;
3. La disaggregazione territoriale;
4. Le serie storiche.

La crisi la stanno pagando i bambini.

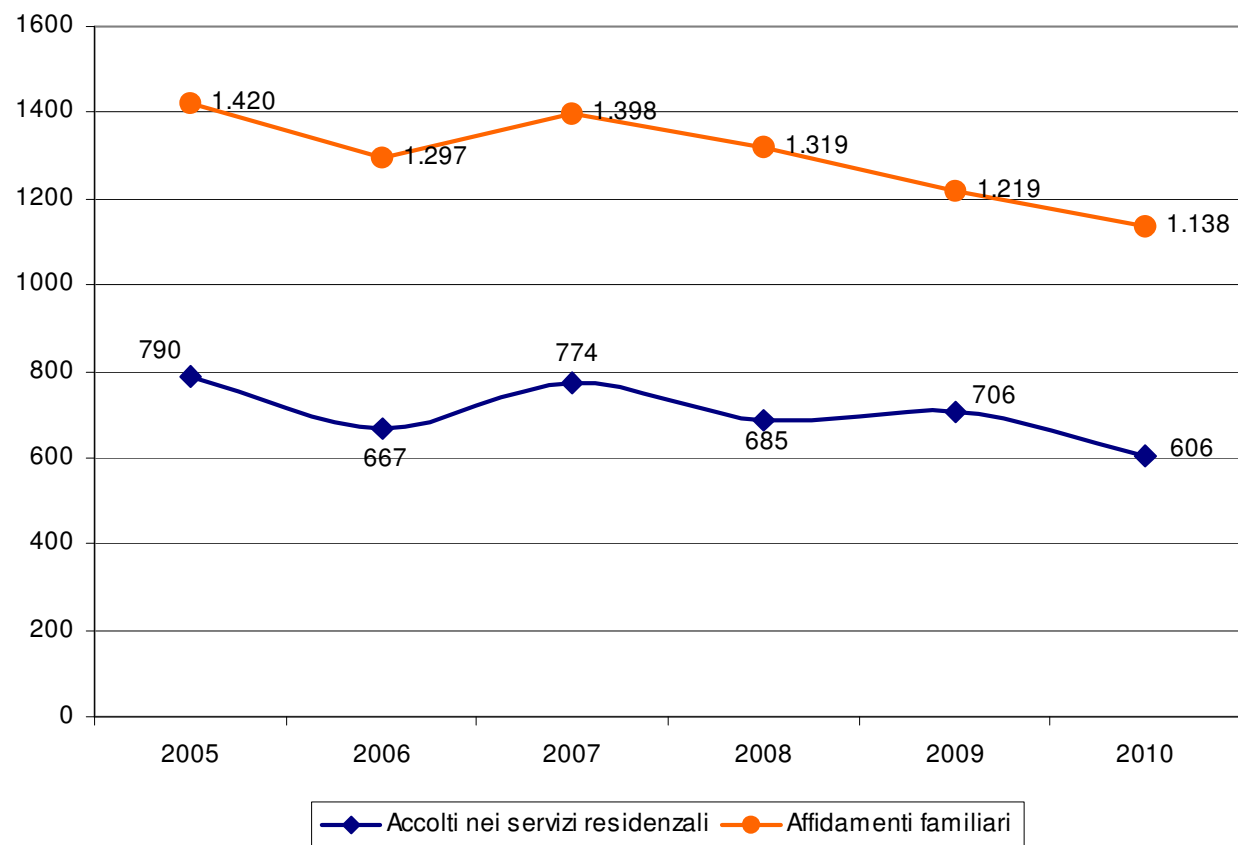
1. L'incidenza del rischio di povertà ed esclusione sociale dei bambini è in crescita tra il 2009 e il 2010;
2. La congiuntura economica ha mietuto la prima vittima: la “ripresina” della natalità italiana;
3. Un nuovo assetto dei servizi e degli interventi per bambini e adolescenti in situazione di disagio.

Serie storica dei bambini e adolescenti fuori famiglia di origine. Italia Anni 1998/99, 2007, 2008

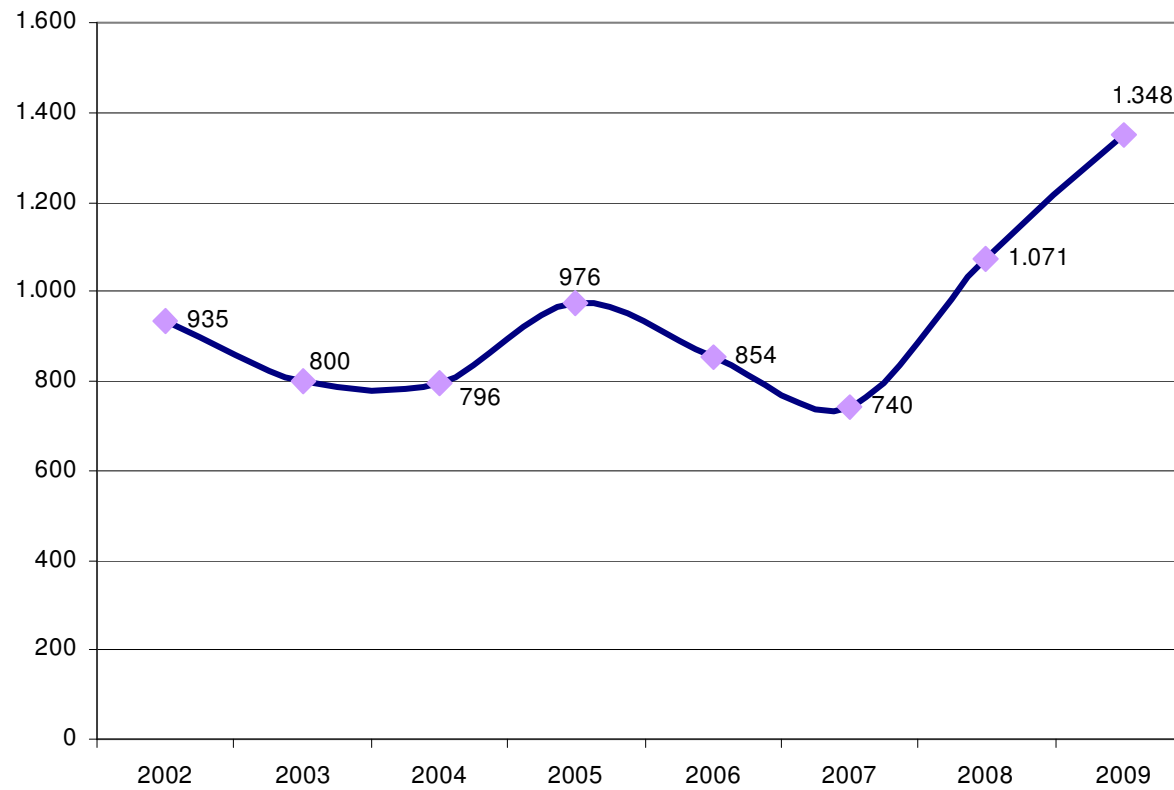


Fonte: Centro nazionale di documentazione e analisi per l'infanzia e l'adolescenza

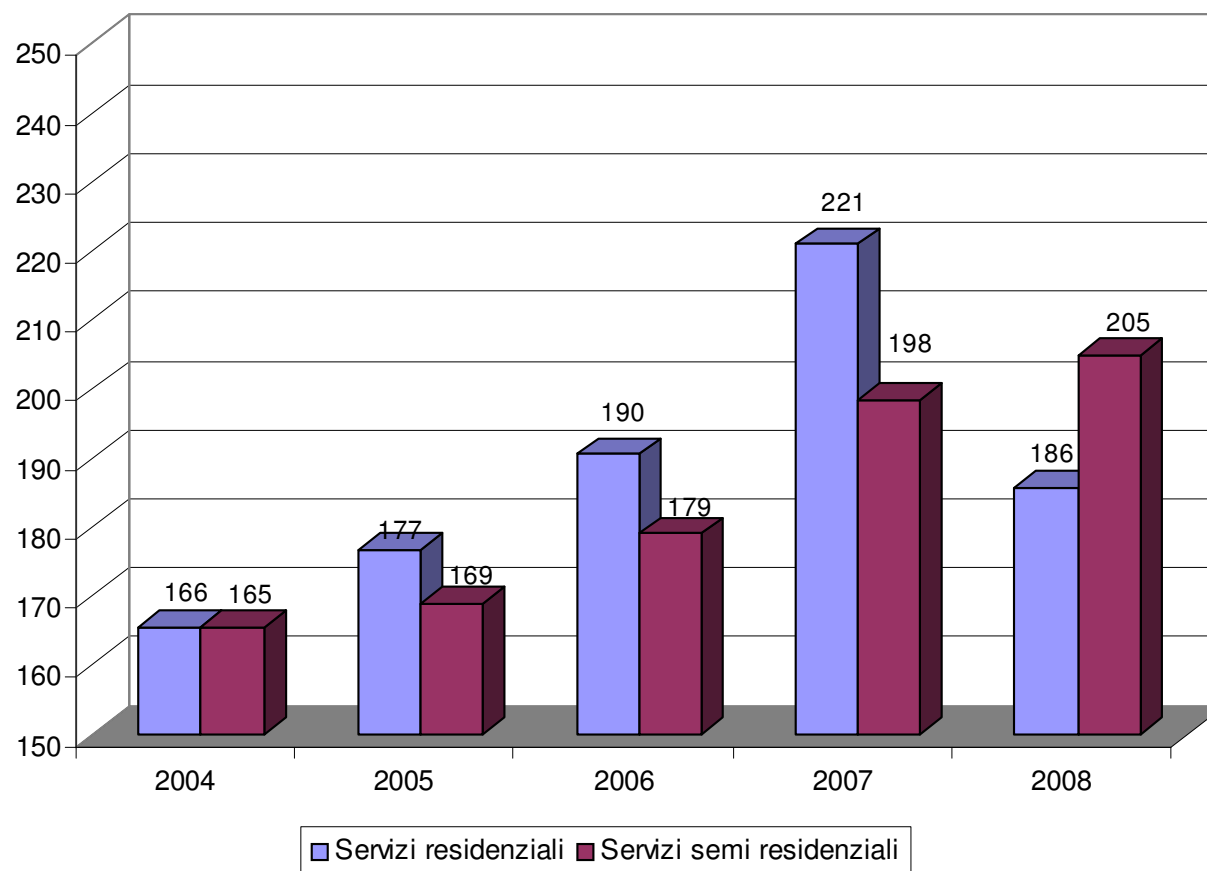
Minorenni accolti nelle strutture residenziali e in affidamento familiare. Toscana - Anni 2005-2010



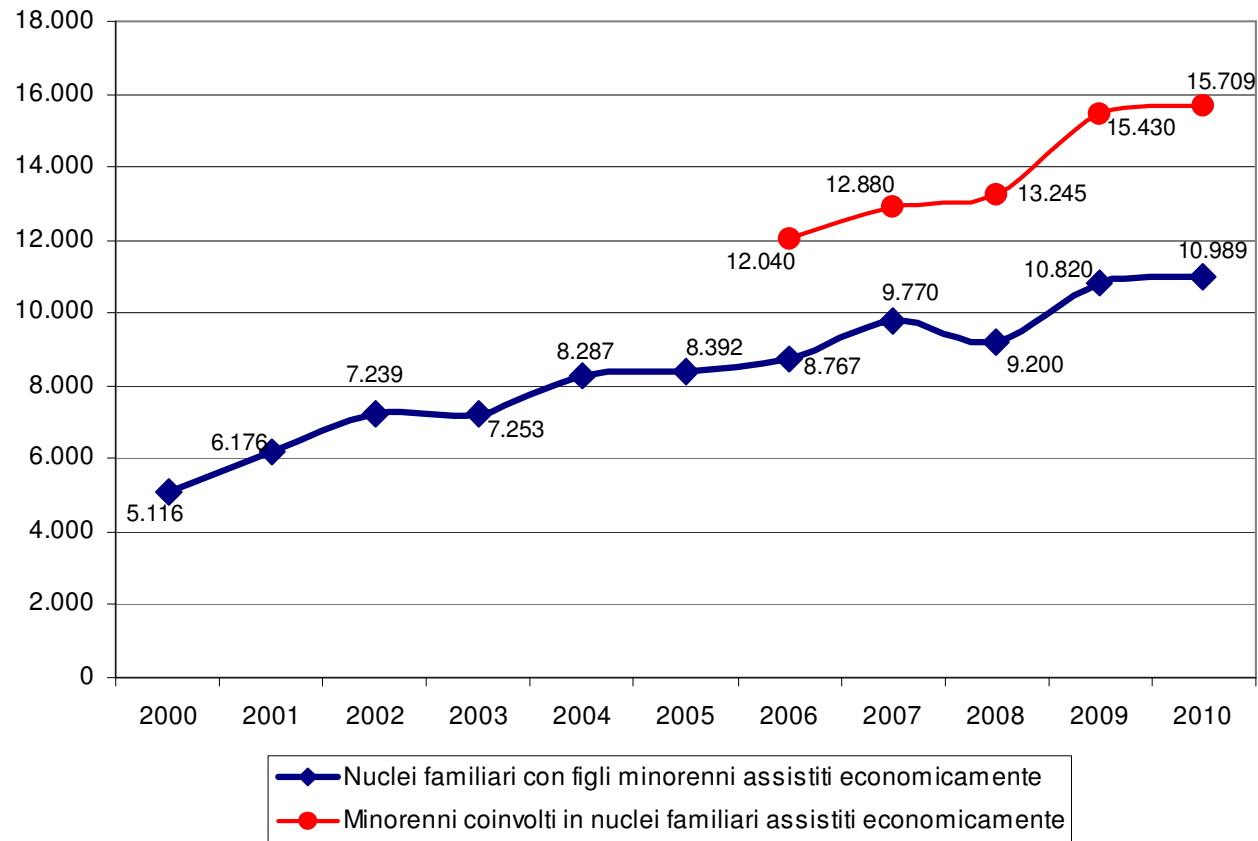
Minorenni presenti nelle strutture semiresidenziali. Toscana - Anni 2002-2009



Spesa dei Comuni per i servizi residenziali e semi-residenziali. Italia - Anni 2003-2008 (valori in milioni di euro)



Nuclei familiari con figli minorenni assistiti economicamente e minorenni coinvolti. Toscana - Anni 2000-2010



Gli indicatori sulla condizione e sul **BENESSERE** dei bambini e dei ragazzi

Obiettivi e finalità:

- Identificare “dimensioni” di senso in cui riaggregare dati e indicatori;
- Costruire indicatori sintetici per misurare i cambiamenti nella condizione sociale dei bambini;
- Sensibilizzare e supportare le istituzioni sulle questioni inerenti il benessere dei bambini e dei ragazzi;

Gli indicatori sulla condizione e sul **BENESSERE** dei bambini e dei ragazzi

Criteri per la scelta degli indicatori:

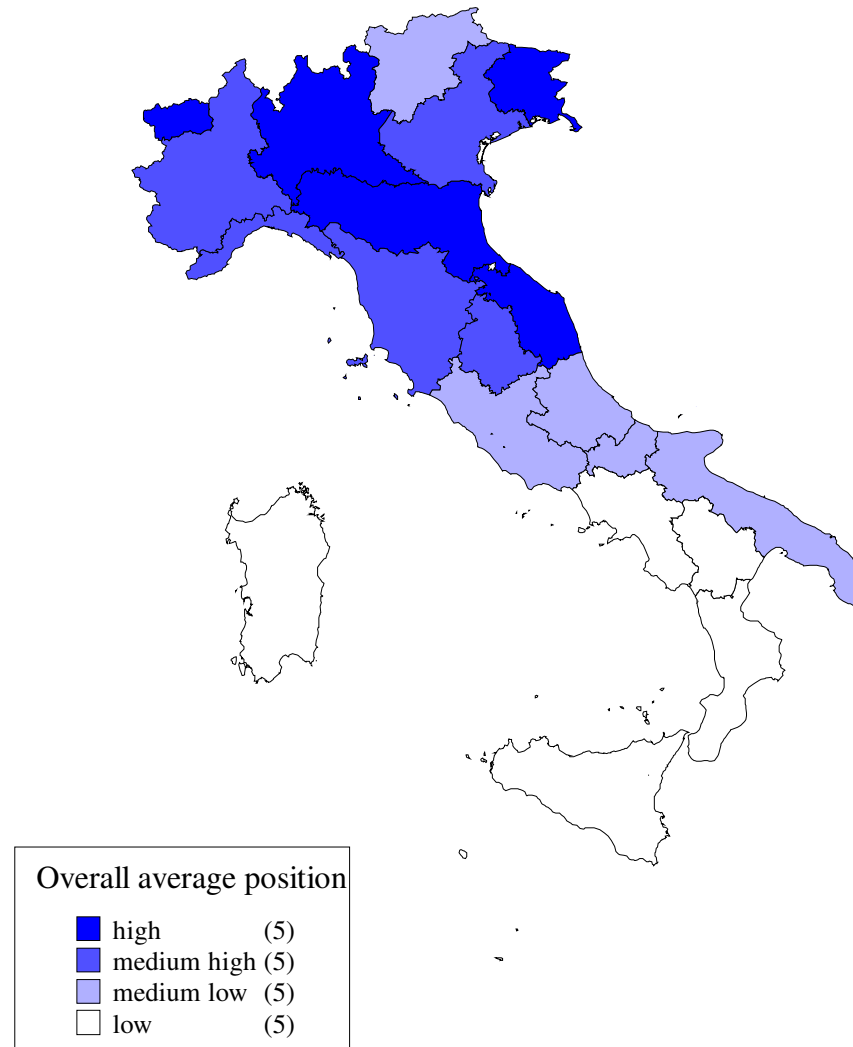
- Riferiti *direttamente* ai bambini;
- Riferiti non solo al benessere futuro ma anche al *benessere presente*;
- Riferiti anche agli aspetti della “vita quotidiana” e della “normalità” e non solo alle aree di problematicità;
- Sia “*Soggettivi*” che “*Oggettivi*”;
- Pertinenti con la dimensione di senso in cui sono inseriti;
- Disponibili nel tempo;
- Provenienti da fonti ufficiali.

Dimensioni di senso e indicatori a disposizione

Tre livelli di comparazione: Italia in Europa, Trend italiano, Regioni italiane

Dimensioni di senso	Italia in Europa		Trend italiano		Regioni italiane	
	N° sotto- dimensioni	N° indicatori (contesto e benessere)	N° sotto- dimensioni	N° indicatori (contesto e benessere)	N° sotto- dimensioni (solo benessere)	N° indicatori
Struttura sociale	4	5	6	27	-	-
Relazioni e legami	2	4	2	52	2	13
Benessere materiale	2	4	4	24	2	6
Benessere soggettivo	2	6	2	17	0	0
Partecipazione sociale	2	3	1	8	0	0
Salute	4	5	6	39	5	23
Inclusione sociale	3	7	5	57	3	17
Sicurezza e pericolo	5	11	6	50	5	15
Diffusione e uso dei servizi	2	4	6	63	5	22
9 DIMENSIONI	26	49	38	337	22	96

INDICE SINTETICO DI BENESSERE RELATIVO – Dati al 2009



Dimensione: BENESSERE/DEPRIVAZIONE MATERIALE E CULTURALE^(a)

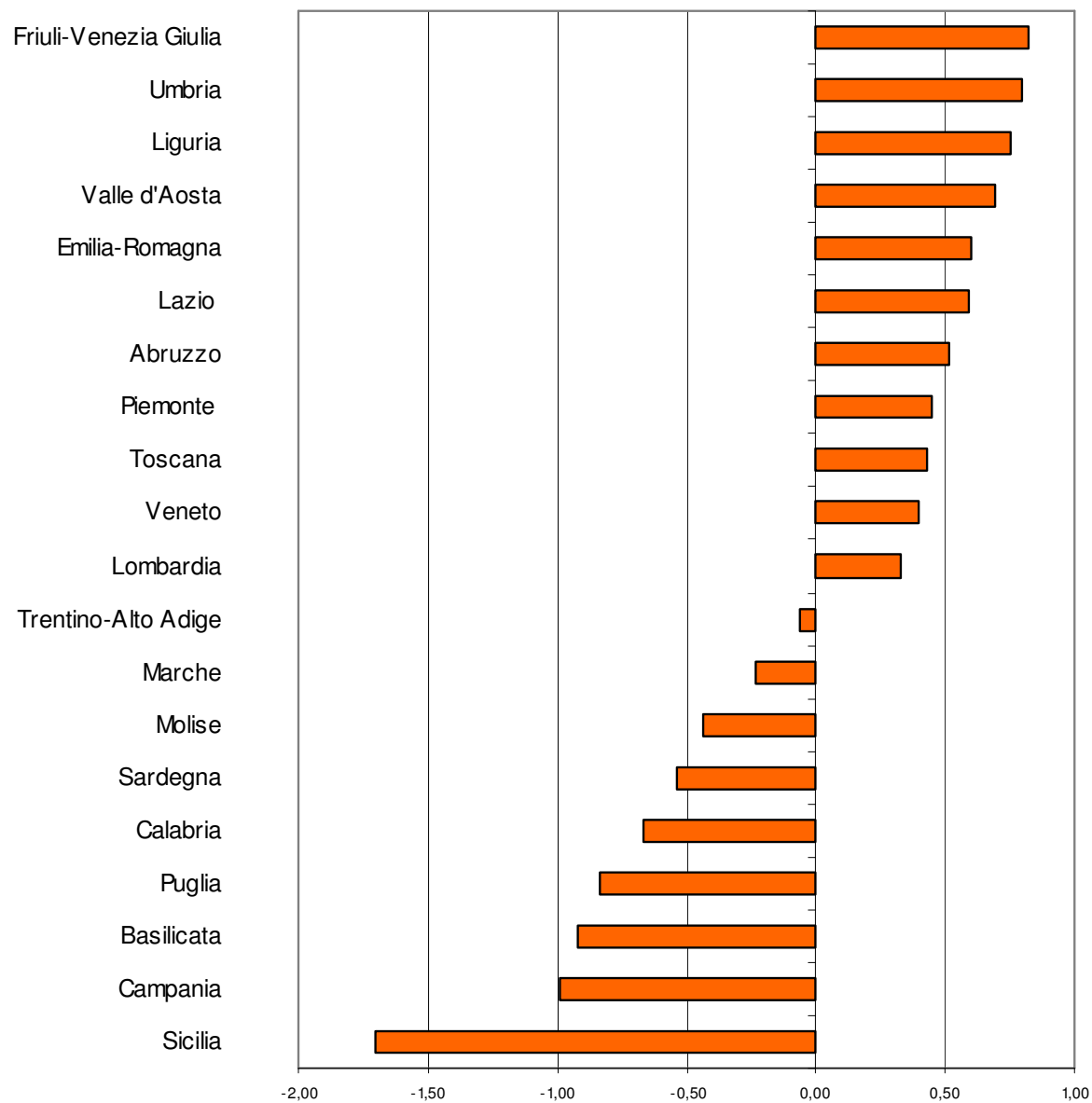
Sotto-dimensione	Indicatore	Natura	Tipo	Disaggregazione
Povertà	Incidenza di povertà relativa delle famiglie con un figlio minore	benessere	campionaria	nazionale
	Incidenza di povertà relativa delle famiglie con due figli minori	benessere	campionaria	nazionale
	Incidenza di povertà relativa delle famiglie con tre figli minori	benessere	campionaria	nazionale
	Incidenza di povertà relativa delle famiglie con almeno un figlio minore	benessere	campionaria	nazionale
Deprivazione materiale	% bambini che denunciano la mancanza di almeno un bene durevole	benessere	campionaria	nazionale
	% bambini che denunciano almeno un problema di condizione abitativa	benessere	campionaria	nazionale
Consumi culturali	% di 6-17enni che non hanno a disposizione un pc da utilizzare	benessere	campionaria	regionale
	% di 6-17enni che non usano il computer	benessere	campionaria	regionale
	% di 6-17enni che non usano internet	benessere	campionaria	regionale
	% di 3-17enni che usano il personal computer	benessere	campionaria	nazionale
	% di 0-17enni andate in vacanza negli ultimi 12 mesi	benessere	campionaria	nazionale
	% di 6-17enni che hanno fruito nell'anno di concerti di musica	benessere	campionaria	nazionale
	% di 6-17enni che hanno fruito nell'anno di spettacoli cinematografici	benessere	campionaria	nazionale
	% di 6-17enni che hanno fruito nell'anno di spettacoli sportivi	benessere	campionaria	nazionale
	% di 6-17 anni che hanno fruito nell'anno di mostre e musei	benessere	campionaria	nazionale
	N° medio di ore passate davanti alla tv da bambini e ragazzi di 3-17	contesto	campionaria	regionale
	% di 3-17enni che guardano tv	contesto	campionaria	nazionale
	% di 3-17enni che ascoltano radio	contesto	campionaria	nazionale
	% di 6-17enni che leggono libri	benessere	campionaria	nazionale
	% di 6-17enni che hanno letto libri per motivi non strettamente	benessere	campionaria	regionale
% di 6-17enni che leggono quotidiani	benessere	campionaria	nazionale	
Giochi e divertimenti	% di 3-10enni che non va mai in giardini/parchi attrezzati	benessere	campionaria	regionale
	% di 3-10enni che non va mai al luna park	benessere	campionaria	regionale
	% di 3-10enni che non va mai in sale giochi	contesto	campionaria	regionale

(a) I dati della dimensione sono di fonte ISTAT

TREND ITALIANO DEGLI INDICATORI PER CIASCUNA DIMENSIONE PERIODO 1996-2009

INDICATORI	Relazioni e legami	Benessere/ Deprivazione materiale e culturale	Benessere soggettivo	Partecipazione e sociale	Salute	Inclusione scolastica	Sicurezza e pericolo	Diffusione e uso dei servizi
TREND POSITIVO	50%	20%	75%	75%	55%	100%	68%	81%
TREND STABILE	0%	35%	5%	0%	15%	0%	14%	6%
TREND NEGATIVO	50%	45%	20%	25%	30%	0%	18%	13%

Valori dell'indice sintetico per la dimensione BENESSERE/DEPRIVAZIONE MATERIALE E CULTURALE – dati al 2009



Per ulteriori approfondimenti:

Belotti.V., Moretti E., (2011)

L'Italia “minore” – Mappe di indicatori sulla condizione e le disuguaglianze nel benessere dei bambini e dei ragazzi

Quaderno 51 del Centro nazionale di documentazione e analisi per l'infanzia e l'adolescenza
(consultabile su www.minori.it)

Grazie dell'attenzione

Centro nazionale di documentazione e analisi per l'infanzia e l'adolescenza
www.minori.it