

Journée des MSU

03 Octobre 2020



Présentation



DMG Strasbourg
DÉPARTEMENT DE
MÉDECINE
GÉNÉRALE

Les agents administratifs :

Anne-Catherine Langoureau
anne.langoureau@unistra.fr

Sophie Plaskota
plaskota@unistra.fr

Caroline Schaufler
schaufler@unistra.fr



Les membres du DMG

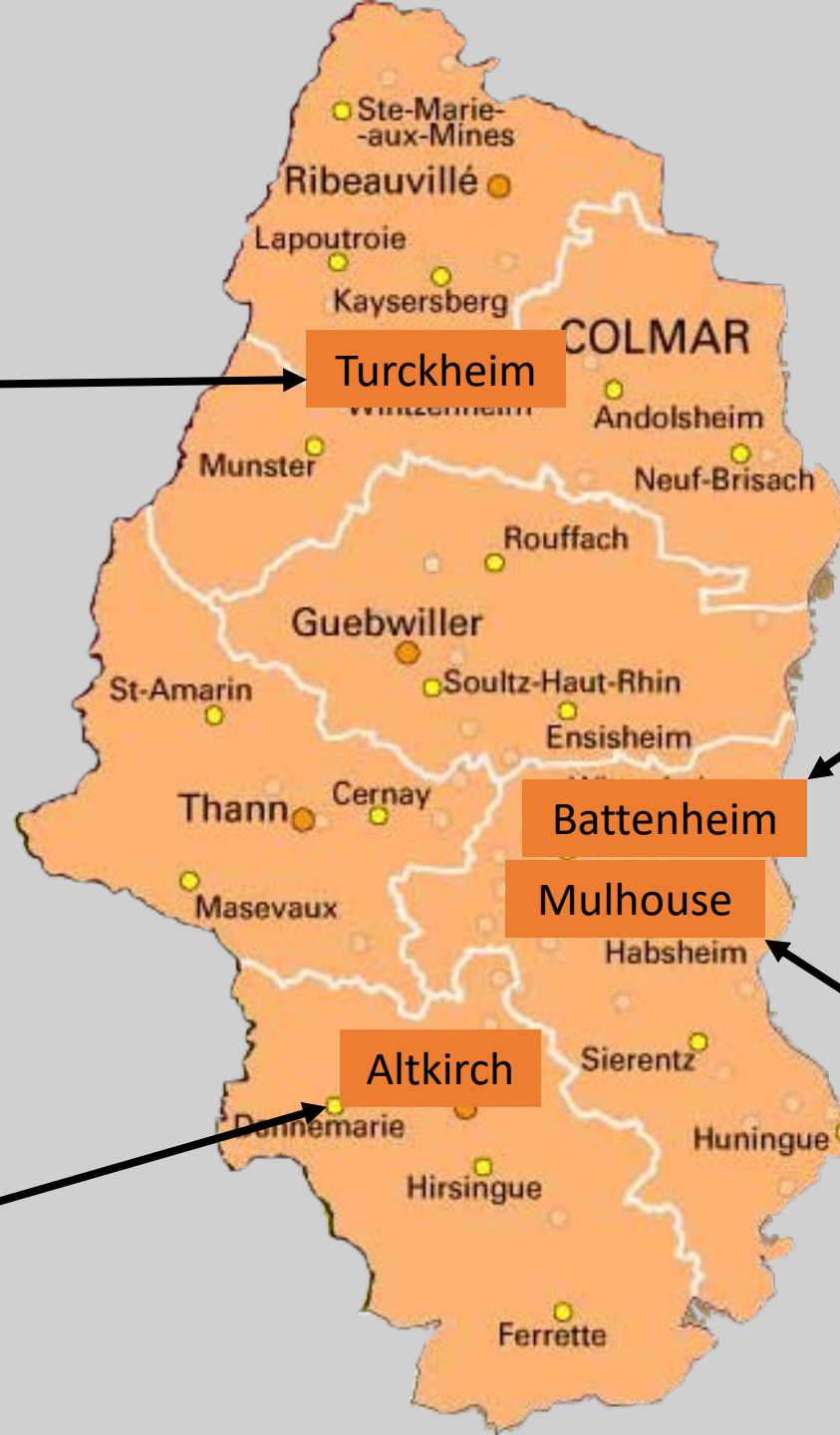
4 Haut-Rhinois
13 Bas-Rhinois
1 « France de
l'intérieure »

4 Professeurs Associés (PA)
2 Maîtres de conférence universitaire (MCU)
4 Maîtres de Conférence Associés (MCA)
8 Chefs de Clinique Universitaires (CCU)

Les Haut-Rhinois du DMG



Marie-Hélène Balland
(CCU)



Anabel Sanselme
(MCA)



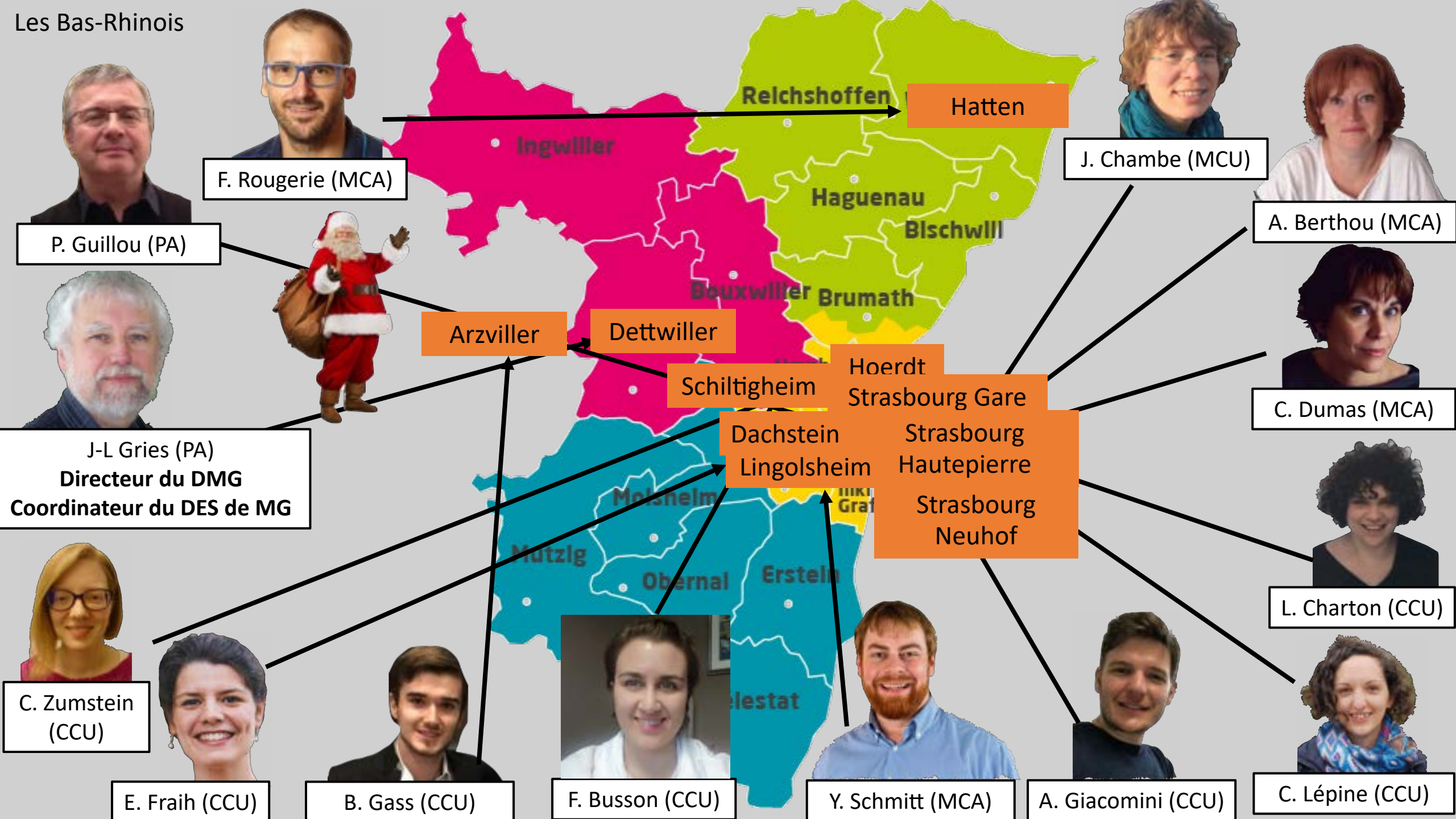
Philippe Hild (PA)



Mathieu Lorenzo
(MCU)



Les Bas-Rhinois



P. Guillou (PA)



F. Rougerie (MCA)



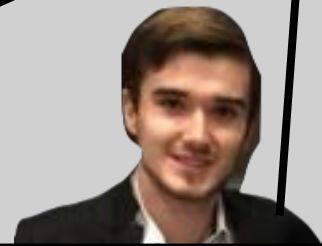
J-L Gries (PA)
Directeur du DMG
Coordinateur du DES de MG



C. Zumstein (CCU)



E. Fraih (CCU)



B. Gass (CCU)



F. Busson (CCU)



Y. Schmitt (MCA)



A. Giacomini (CCU)



C. Lépine (CCU)



J. Chambe (MCU)



A. Berthou (MCA)



C. Dumas (MCA)



L. Charton (CCU)



Arzviller

Dettwiller

Schiltigheim

Dachstein
Lingolsheim

Hoerdt
Strasbourg Gare
Strasbourg Hautepierre
Strasbourg Neuhof

Hatten

Mutzig

Obernai

Erstein

Ingwiller

Reichshoffen

Haguenau

Blischwill

Bouxwiller

Brumath

Molsheim

Illkirch
Graubert

Elestat