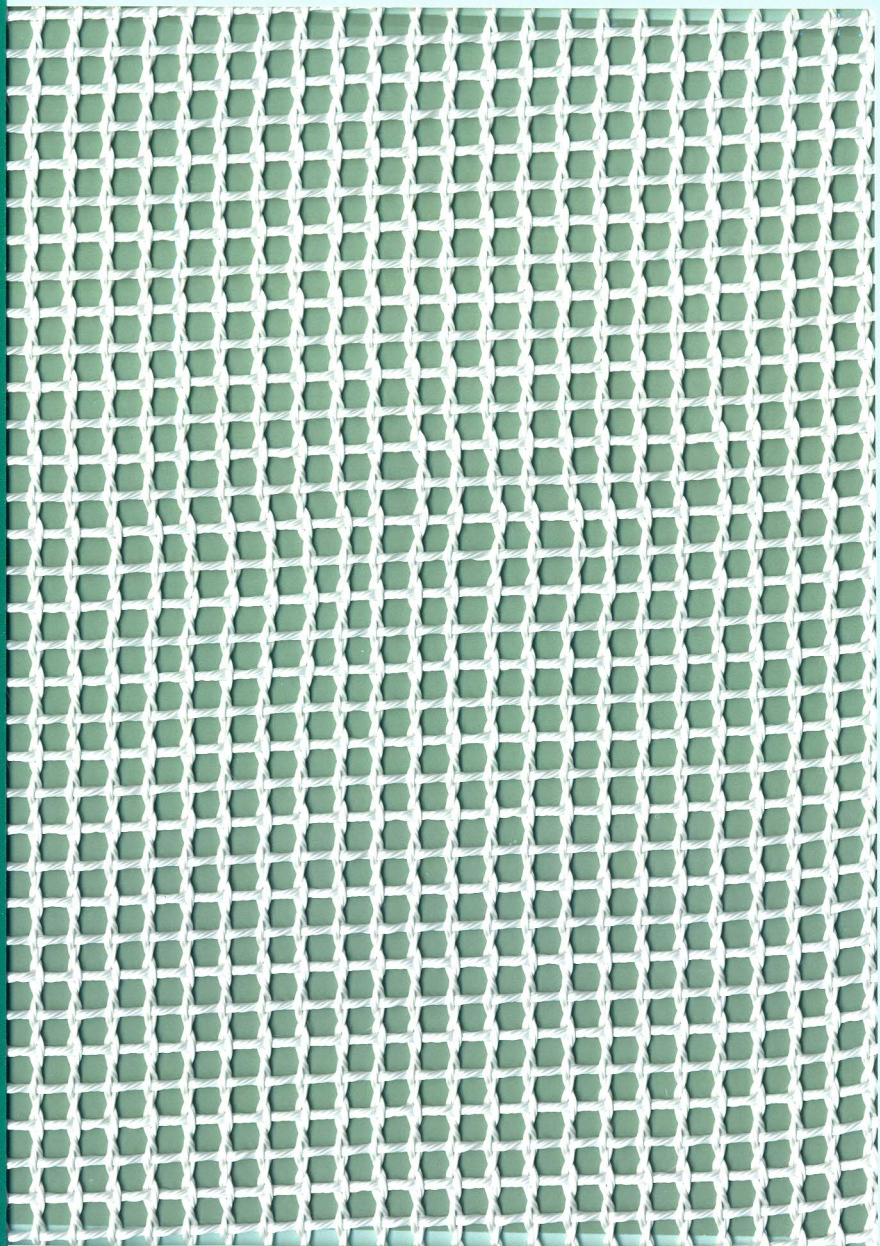




**AZIENDA CON SISTEMA
DI GESTIONE QUALITÀ
CERTIFICATO DA DNV
= ISO 9001 =**
OGGETTO DELLA CERTIFICAZIONE:
Sviluppo, produzione e commercializzazione
di tessuti tecnici in fibra di vetro e in altre fibre

**COMPANY WITH
QUALITY SYSTEM
CERTIFIED BY DNV
= ISO 9001 =**
OBJECT OF CERTIFICATION:
Development, manufacture and trade of technical
fabrics made of fiberglass and of other fibers



SCHEDA TECNICA <i>TECHNICAL SPECIFICATION</i>		ARTICOLO <i>ARTICLE</i>		4358G
DATI IDENTIFICATIVI DELL'ARTICOLO <i>ARTICLE DESCRIPTION</i>				
N. FILI <i>THREADS</i> SP 04/02/16 (UNI EN 1049-2)	Senso ordito <i>Warp</i>	4 ± 5%	fili al cm di <i>yarns/cm of</i>	EC9-136x3
	Senso trama <i>Weft</i>	2 ± 5%	fili al cm di <i>yarns/cm of</i>	EC9-136x7
ARMATURA <i>WEAVE PATTERN</i>		Giro inglese <i>Leno</i>		
PESO <i>WEIGHT</i> SP 04/02/12 (ISO 3374)	Rete greggia <i>Raw mesh</i>	380 g/m ² ± 5%		
NOTE <i>NOTES</i>				
<p>Le SP (Specifiche) rappresentano la versione interna delle norme nazionali indicate tra parentesi, dalle quali differiscono solo per adattamenti operativi ininfluenti sui risultati e indotti dalla specificità del prodotto. A richiesta ne può essere fornita copia. <i>Specifications (SP) are the internal version of the national norms reported in brackets. The SP's differ from the norms for a few necessary modification of the procedures which do not influence the test results. A copy of the SP's is available on request.</i></p>				
<p>Tali dati, pur corrispondendo alla ns. migliore esperienza, sono suscettibili a possibili modifiche e sono da ritenersi indicativi e richiedono la verifica da parte del Cliente in funzione del tipo di utilizzo. <i>Above data are based on our experience. They are liable to amendments and should be verified by the customer in case of special uses. In order to verify that the technical data sheet in the hands of the customer is updated, its date should be reported on the order.</i></p>				
AGGIORNAMENTO DEL <i>UPDATED</i>		14/05/2007	DIR. STAB. <i>PLANT MNG.</i>	