

Modulo 2 - Industrializzazione del tracciato

La produzione di mascherine mediante il plotter

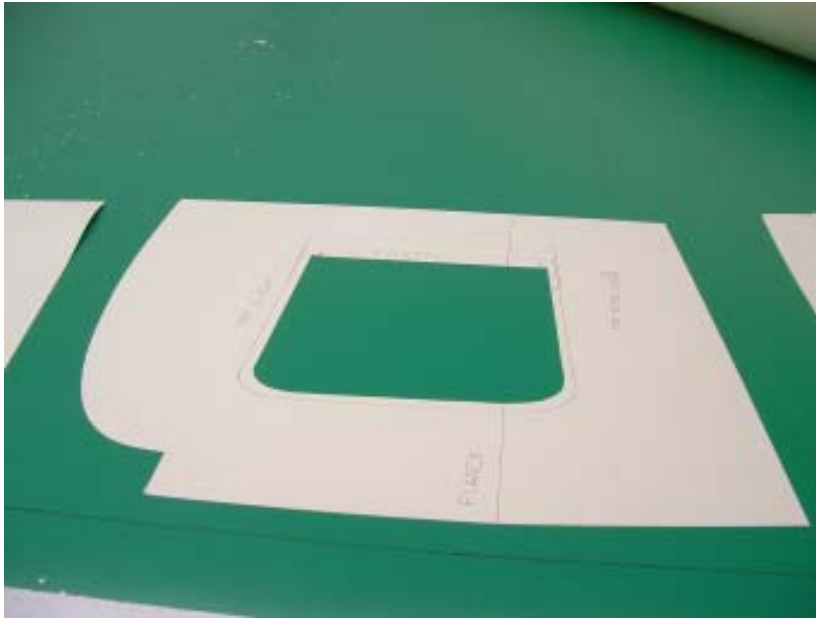
È possibile stampare e, contemporaneamente, tagliare le mascherine occorrenti mediante un plotter collegato al computer che ha effettuato lo sviluppo taglie. Il tavolo aspirante permette di tenere bloccato il cartoncino e di effettuare un taglio di alta precisione.



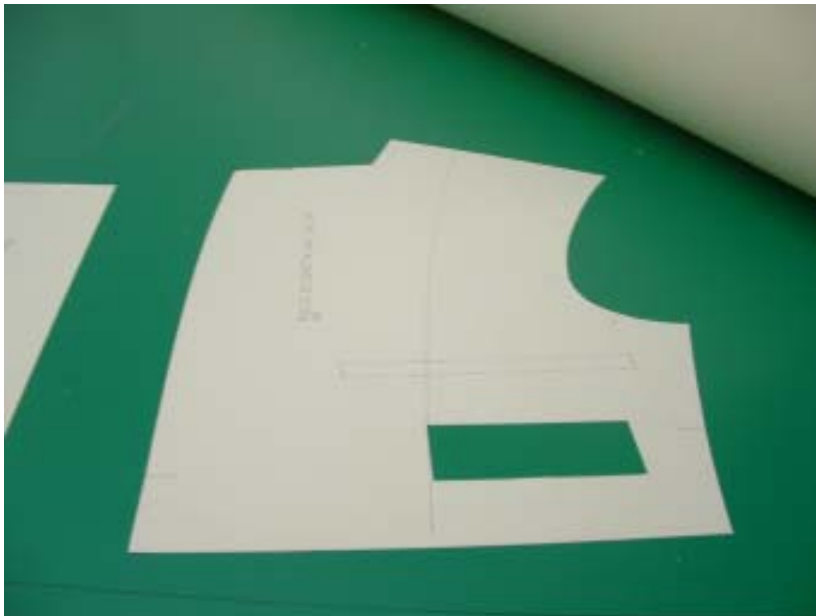
Plotter in azione per la riproduzione di scritte e mascherine tagliate nelle varie misure.



Cartoncino dal quale sono state tolte le mascherine.



Mascherina che segnala la posizione della tasca applicata.



Mascherina che segnala la posizione dell'etichetta.