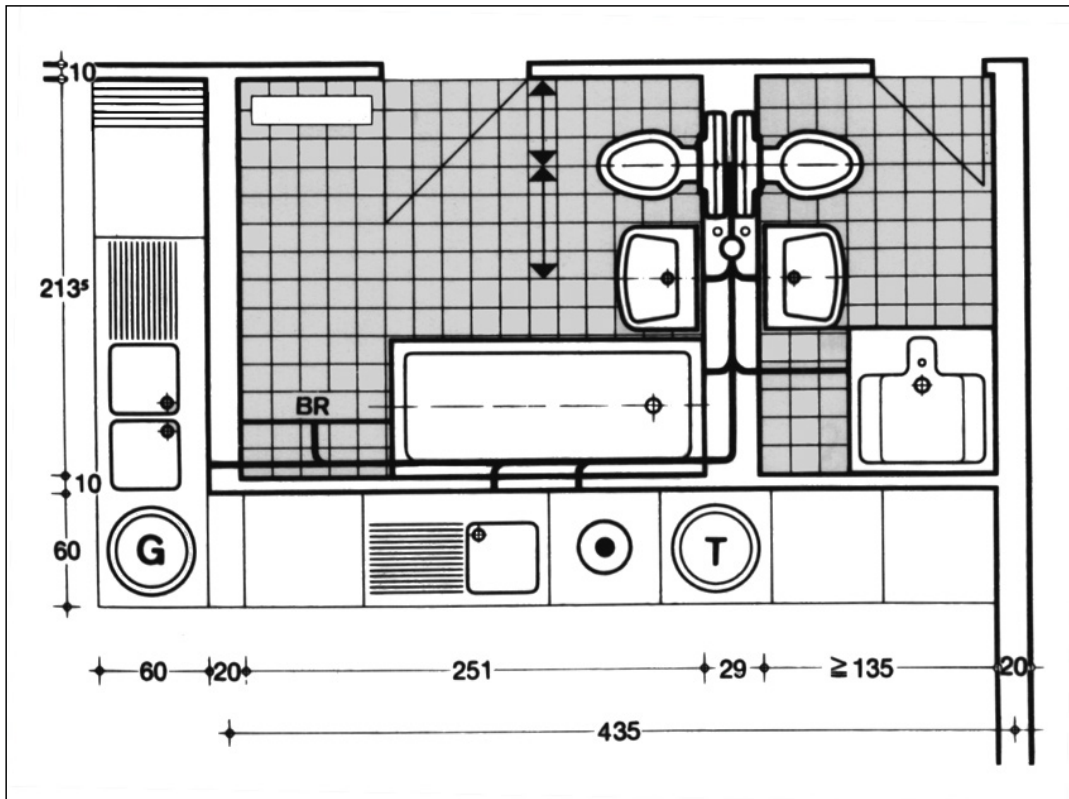




Gli apparecchi sanitari nelle costruzioni prefabbricate

Nelle costruzioni prefabbricate esistono dei blocchi precostituiti di apparecchi sanitari che devono essere solamente locati nel luogo di sistemazione.

Tali complessi si dicono prefabbricati in quanto tutti i componenti, compresi telai, supporti e collegamenti di ogni genere, sono costruiti in maniera tale da limitare le operazioni di montaggio e assemblaggio in cantiere.



Situazione, disposizione e dimensioni dei locali sanitari vengono già definiti nel progetto di massima (Geberit).

I complessi possono ospitare, insieme ai componenti degli impianti idrici e di scarico, anche componenti di altri impianti (ventilazione ambienti, riscaldamento, illuminazione, ecc.).

Le soluzioni più diffuse sono le seguenti:

- telai attrezzati;
- pareti attrezzate;
- elementi componibili;
- unità tridimensionali.

L'installazione di questi prefabbricati comporta una serie di vantaggi:

- il peso totale del muro è sufficiente per la protezione acustica;
- vengono ridotte le opere murarie secondarie;
- allacciamenti ben posizionati evitano ulteriori interventi nella fase finale dell'impianto;
- con posa davanti al muro, le pareti rimangono intatte, senza presentare scanalature;
- diminuzione e conseguente guadagno di tempo in fase di montaggio.