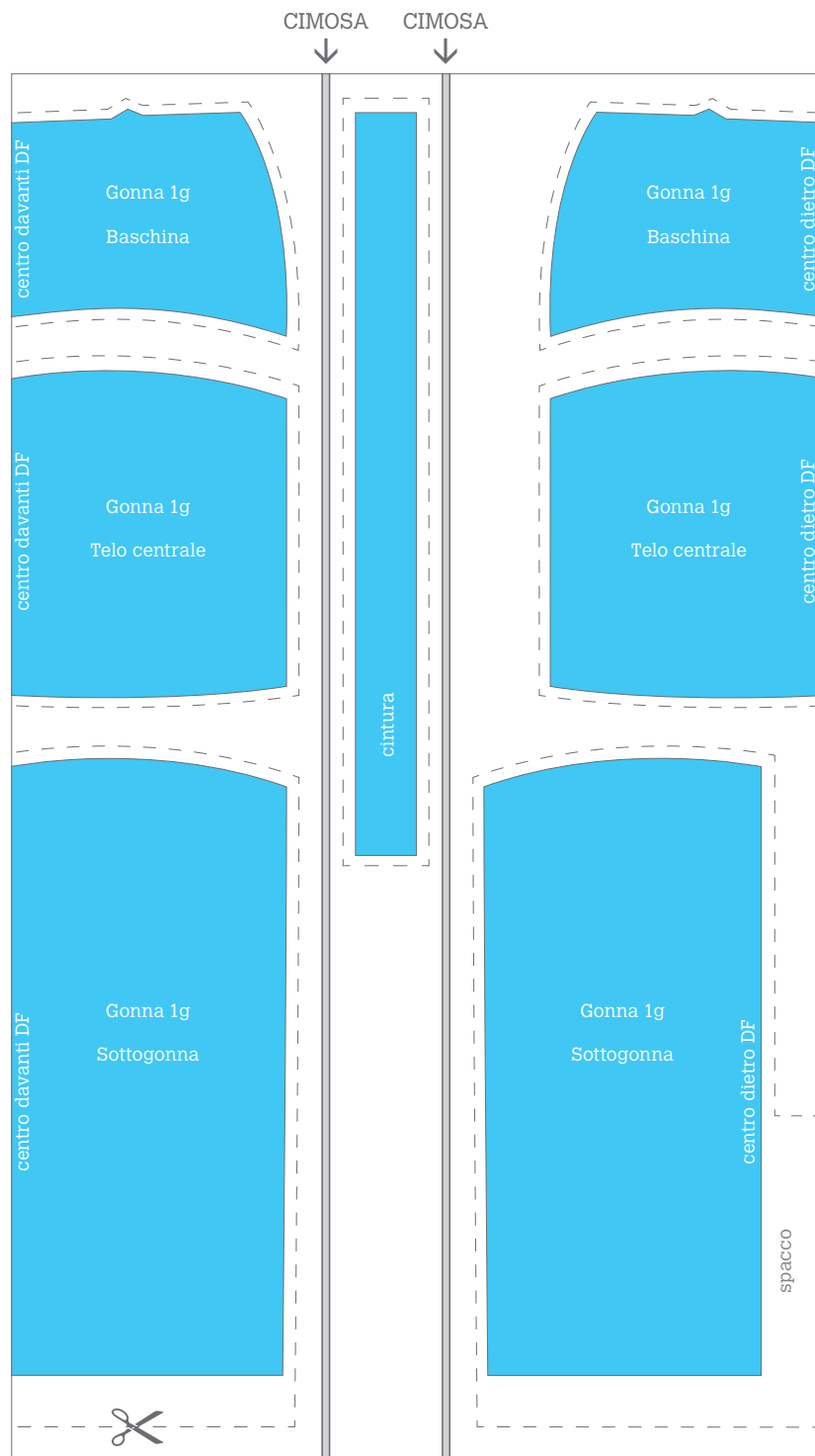


PIAZZAMENTO SARTORIALE DI ALTRE GONNE

Nel libro di testo, come piazzamento sartoriale delle gonne è stato presentato quello relativo alla gonna base a tubo con lunghezza al centro ginocchio. Di seguito sono, invece, riportati i piazzamenti sartoriali di altre due gonne affrontate nelle schede operative: la **gonna con pannello a sovrapposizione** (scheda operativa 1g, pagg. 122-124) e la **gonna corta con linea jeans** (scheda operativa 2, pagg. 130-133).

Per la gonna con pannello a sovrapposizione, si ricorre alla piegatura 2B, come mostrato in figura.



Per la gonna corta con linea jeans, si ricorre, invece, alla piegatura 1B, come mostrato in figura.

